

ゲームマシン

GAME MACHINE

Game Machine Magazine is published twice monthly on the 1st and 15th of the month by Amusement Press, Inc., Waka-sugi Bldg., 18-2, Doyamacho, Kita-ku, Osaka, 530 Japan. Subscription rate: Overseas (air mail) - US\$ 180.00 / year. NO part of this magazine may be reproduced without expressed permission. 禁転載

Jリーグ入りめざす大阪サッカークラブ

カプコンも出資し発足

AM業界からは初参加、地元業界も応援

九五年春にJリーグ入りをめざすプロサッカーチームの新運営会社「大阪サッカークラブ」が、つが選任され、社長には大阪に本社を置くカプコン(辻本憲三社長)、日本ハム(山岡洋男社長)、ヤンマー(山岡洋男社長)の三社を中心とする在阪企業十七社の出資により二月六日設立され、同日大阪・中之島のロイヤルホテルで記者発表会が盛大に開かれた。



記者発表会(上)と披露宴をからカプコンの辻本憲三社長、岡田光雄本部長、ユニバースの寺山和廣社長、カプコンの吉田正男部長、日本BMCの



大橋善彦社長、カプコンの辻本憲三社長、PIRCの細井久平社長、メテア商事の相信行社長、ユウビスの川橋俊太郎社長、カプコンの辻本美之氏

新会社の資本金は三億円で、うちカプコン、日本ハム、ヤンマーの各二〇%の均等出資し、大阪ガス、大林組、関西電力、大和銀行、日本旅客鉄道、富士火災海上保険の六社が各五%、残りの一〇%をテレビ放送会社など八社で負担している。

愛媛県警が著作権法違反で3人逮捕
人気漫画「クレヨンしんちゃん」のクレヨン機景品用ぬいぐるみは、権利者が許諾を受けて、反の疑いで逮捕したと発表された。警察ではさらに捜査を進めるとしている。

本紙チャート「ベストヒットゲームズ25」のデータに基づく九三年度「ビデオゲーム・オブ・ザ・イヤー」は、テーパー型でカプコンの「ストIIダッシュ」が、アップライト/コックピット型でコナミの「リアルエンフォーサーズ」と決まり、小社では十二月下旬、カプコンの辻本憲三社長、コナミの西村靖雄社長にそれぞれ記念品を贈った(本紙前号で決定に至る年間データなど掲載済み)。



記念品を手にしたコナミの西村社長

の辻本憲三社長、コナミの西村靖雄社長にそれぞれ記念品を贈った(本紙前号で決定に至る年間データなど掲載済み)。

AM通信社の赤木社長(左)と記念品を持つカプコンの辻本社長
西村社長は、「米国で開発、基板は日本製。九四年七月には東京テクニカルセンターも完成し、神戸、東京、座間と開発拠点が整う。今後も幅広く業務用ゲーム機を開発していきたい」と語った。

93年度「ビデオゲーム・オブ・ザ・イヤー」

カプコンとコナミに

景品用ぬいぐるみ



©日井備人/双葉社 シンエイテレビ朝日

テクモ、浜松の 開発センター竣工

業務用と家庭用をめざす

テクモ(本社東京、株主:三井物産)は、静岡県浜松市の郊外に、業務用と家庭用の開発センターを竣工させた。この施設は、同社が今年度、業務用と家庭用の開発を本格化する。この施設は、同社が今年度、業務用と家庭用の開発を本格化する。この施設は、同社が今年度、業務用と家庭用の開発を本格化する。



テクモ・浜松研究開発センター竣工披露式にて、上は同社副社長、中は同社代表取締役社長、下は同社副社長。

分野のオリジナルゲームを開発していく」とのこと。同社代表取締役社長が、この施設に「我が国にゲーム産業の発展を期す」と述べた。同社は、この施設を、業務用と家庭用の開発センターとして活用する。この施設は、同社が今年度、業務用と家庭用の開発を本格化する。この施設は、同社が今年度、業務用と家庭用の開発を本格化する。

今年64社が出展

伸びは急落、3ホールに拡大

AOUEキスポ94(二)は幕張メッセに引っ越した。今年度は、前年(93年)より出展社数は急落したが、ホール数は3ホールに拡大した。今年度は、前年(93年)より出展社数は急落したが、ホール数は3ホールに拡大した。今年度は、前年(93年)より出展社数は急落したが、ホール数は3ホールに拡大した。

AOUEキスポ94(二)は幕張メッセに引っ越した。今年度は、前年(93年)より出展社数は急落したが、ホール数は3ホールに拡大した。今年度は、前年(93年)より出展社数は急落したが、ホール数は3ホールに拡大した。今年度は、前年(93年)より出展社数は急落したが、ホール数は3ホールに拡大した。



今年度は、前年(93年)より出展社数は急落したが、ホール数は3ホールに拡大した。今年度は、前年(93年)より出展社数は急落したが、ホール数は3ホールに拡大した。今年度は、前年(93年)より出展社数は急落したが、ホール数は3ホールに拡大した。

今年度は、前年(93年)より出展社数は急落したが、ホール数は3ホールに拡大した。今年度は、前年(93年)より出展社数は急落したが、ホール数は3ホールに拡大した。今年度は、前年(93年)より出展社数は急落したが、ホール数は3ホールに拡大した。

実績のメカニズム

当社ホッパー製品は、特許権、実用新案権及び意匠権によって保護されております。したがって、権利侵害については、民事上・刑事上の罰則規定が適用されます。

AD-81P ドロップタイプセレクト (メカ式)	720-A/B (¥100-¥50)
AD-85W 2WAYセレクト ¥100/¥500	730-A/B (各種メカ式・US25+ ¥10)
AE-882 世界初3.5インチサイズ 2WAYセレクト	オールプラスチック製 757-P

旭精工株式会社
本社: 東京都港区南青山2-24-15 ☎33-3401-6181

RPG開発部門

セガ、クリエイティブセンター

セガ・エンタープライゼス(本社東京、中山セガ・クリエイティブセンター)は、今年度、RPG開発部門を強化する。この部門は、セガ・エンタープライゼスが、今年度、RPG開発部門を強化する。この部門は、セガ・エンタープライゼスが、今年度、RPG開発部門を強化する。

「雷電II」を発表
業者と一般プレイヤーに

セイズ(本社東京、本システム)は、今年度、「雷電II」を発表する。このゲームは、セイズが、今年度、「雷電II」を発表する。このゲームは、セイズが、今年度、「雷電II」を発表する。



「雷電II」を発表
業者と一般プレイヤーに

セイズ(本社東京、本システム)は、今年度、「雷電II」を発表する。このゲームは、セイズが、今年度、「雷電II」を発表する。このゲームは、セイズが、今年度、「雷電II」を発表する。

初の本格的ロケ

歌伎町に「ピ・ガ・ロ」

コナミ(本社東京、西村靖雄社長)は、今年度、初の本格的ロケを行う。このロケは、コナミが、今年度、初の本格的ロケを行う。このロケは、コナミが、今年度、初の本格的ロケを行う。

特許・実用新案 出願公告公開

(12月4日・20日)

特許庁に出願された特許および実用新案の公告、公開の最新分を、本誌に掲載いたします。内容は、AM業界関連のものは、「AM業界」に掲載、その他のものは、「特許」に掲載いたします。

末佐喜一前社長が死去

遊園施設、ゲーム業界の発展に貢献



末佐喜一氏

末佐喜一氏(すえき ひとし)は、遊園施設、ゲーム業界の発展に貢献した。末佐氏は、遊園施設、ゲーム業界の発展に貢献した。末佐氏は、遊園施設、ゲーム業界の発展に貢献した。

ウエツシステムが 懇親忘年会を開く

レンタル事業で9年間伸びず

ウエツシステム(本社東京)は、今年度、懇親忘年会を開催する。この忘年会は、ウエツシステムが、今年度、懇親忘年会を開催する。この忘年会は、ウエツシステムが、今年度、懇親忘年会を開催する。



写真はウエツシステムの懇親忘年会で、左は社長、中は副社長、右は役員。



「雷電II」の発表会で、上は日本システム・村上社長(左)とセイズ開発・浜田均社長。

セイズ新作展 「雷電II」を発表

業者と一般プレイヤーに

セイズ(本社東京、本システム)は、今年度、「雷電II」を発表する。このゲームは、セイズが、今年度、「雷電II」を発表する。このゲームは、セイズが、今年度、「雷電II」を発表する。

初の本格的ロケ

歌伎町に「ピ・ガ・ロ」

コナミ(本社東京、西村靖雄社長)は、今年度、初の本格的ロケを行う。このロケは、コナミが、今年度、初の本格的ロケを行う。このロケは、コナミが、今年度、初の本格的ロケを行う。

佐原簾さん死去

朝日科学模型の 朝日科学模型の母

佐原簾さん(さばら りん)は、朝日科学模型の母として知られる。佐原氏は、朝日科学模型の母として知られる。佐原氏は、朝日科学模型の母として知られる。

世界博を視察

11月に韓国

岐阜県ゲーム機オペレーター協会(事務局岐阜市、真鍋巧会長)は、今年度、世界博を視察する。この視察は、岐阜県ゲーム機オペレーター協会が、今年度、世界博を視察する。この視察は、岐阜県ゲーム機オペレーター協会が、今年度、世界博を視察する。

ますます充実、
カプコンオリジナルぬいぐるみ。

NEW! 待望の
ダッシュバージョン
登場!

好評発売中!

元祖RPG、ついにアクションゲーム化

ファンタジー世界のモンスター達が
鮮麗グラフィックで登場!

4人同時プレーが可能!
途中参加もOK!

Qサウンド™で魔法もリアルに表現!
くり返し挑戦できる、マルチストーリー!

豊富な魔法のアイテム!

Dungeons & Dragons®
~TOWER OF DOOMとは~

昔から人気の高い剣と魔法の世界を再現したアクションゲームです。ロールプレイングゲームの元祖、Dungeons & Dragons (D&D)™を忠実にビデオゲーム化しました。ゲーム中に出てくるモンスター、アイテム魔法の全てが、オリジナルのD&D™でおなじみの物ばかりです。プレイヤーは戦士や僧侶、エルフやドワーフなどのキャラクターになり、大陸の中央に位置するタロキン共和国を旅していきます。行く手には伝説の怪物やドラゴンが立ち塞がり、冒険者は強力な魔法や、剣を片手にそれらの怪物を打ち倒して行くでしょう。スリリングな手に汗握る冒険があなたを夢中にさせます。この世界の歴史はあなたが作るのです。

QSound Chips have been developed by QSound and incorporate QSound's proprietary QSound sound enhancement technology. Qサウンド™はQサウンド社の商標です。

DUNGEONS & DRAGONS® is a trademark owned by TSR, Inc., Lake Geneva, WI, USA and used under license from SSI, Springfield, CA, USA. Copyright © 1993 SSI. All Rights Reserved. Copyright © 1993 Y&S, Inc. All Rights Reserved. Copyright © 1993 Capcom Co., Ltd. All Rights Reserved.

ノーリスクで高収益をお約束する
カプコン
レンタル&リース
システム
ぜひ御利用下さい。

カプコンオリジナルアミューズメントマシン
バラエティに富んだラインアップであらゆるロケーションに対応します。

好評発売・レンタル中

他にもスズリ、自信作/
ニーズに合わせてお選び下さい。

スクリューファイター スロットボーイ ドリームキュート ストリートファイターII

ラウンドアタック ロックマン ロックマンファイバーチャンス

3連続KOでゴールドメダルをかめこれ!

ルーレット&液晶スロットで楽しさ倍増!

スロットで勝ち取れゴールドメダル!

絵柄を合わせてファイバーチャンス!

カプコンミニキュート (W)300mm (D)160mm (H)1,300mm

Qグラダム25 (W)300mm (D)195mm (H)1,425mm

CAVI 00B-80 (W)1,342mm (D)2,044mm (H)1,750mm

キャディーキッズ (W)1,500mm (D)850mm (H)1,825mm

リトルキッズ (W)825mm (D)950mm (H)1,830mm

マッドビッグマックリー (W)1,080mm (D)1,885-2,395mm (H)2,213mm

メダルゲーム機の設置運営につきましては「メダルゲーム場運営基準」を守ってご使用下さい。

株式会社カプコン

アミューズメント事業部
東京/〒163-02 東京都新宿区西新宿2丁目6番1号(新宿住友ビル43階)
TEL. (03)3340-0730(代) FAX. (03)3340-0701
大阪/〒540 大阪市中央区鈴町2丁目2番8号
TEL. (06) 946-3091(代) FAX. (06) 946-3101

オペレーション事業部
近畿営業所/〒540 大阪市中央区鈴町2丁目2番8号
TEL. (06) 946-4054(代) FAX. (06) 946-7429
関東営業所/TEL. (03)3340-0737(代) FAX. (03)3340-0701
札幌営業所/TEL. (011)642-8340 FAX. (011)642-3731
仙台営業所/TEL. (022)282-5311(代) FAX. (022)282-5313

新潟営業所/TEL. (025)286-2041(代) FAX. (025)286-2043
名古屋営業所/TEL. (052)778-1117(代) FAX. (052)778-1119
岡山営業所/TEL. (086)246-4191 FAX. (086)246-4193
札幌営業所/TEL. (011)642-3731 FAX. (011)642-3731

ナムコ初の店舗開発として ワンダーシティ

横浜・鶴見で12月オープン

ナムコ(本社東京、中村雅哉社長)は十二月十日、同社では初のディベロッパー(不動産開発)事業となる複合施設「ナムコ・ワンダーシティ」を、横浜市鶴見区でオープンした。同施設は、太田興産(株)所有の土地を賃借し、ナムコが計画、建設し運営まで行なうもので、これを機にディベロッパー事業をスタートさせる。

ナムコの新しいタイプの大型施設としては、都市型テーマパーク「ワンダーエッグ」(東京・二子玉川園)、商業施設内の屋内遊園地「ワンダーパーク」(神奈川県相模原市)に次ぐ第三の形態で、主にロードサイド、駅前立地などに展開していくこと。

「ワンダーシティ」は



「ワンダーシティ」の外観(上)と、直営ロケ「プラボ鶴見店」の内部

二十台分)がある。AM施設は同社郊外型ロケの「プラボ鶴見店」(二階)で、二十八人が同時に楽しめる「ギョラクシアター3」(油圧式「ワンダーエッグ」に次ぐ全国二番目の設置だ。「プラボ鶴見店」が開業するに当たっては、ゲーム機を非常に多くをメインに、百八十一台の係者を約七十人を招き披露した。中村社長は挨拶の中で、初のディベロッパー事業のスタートに伴って、内容がいつも新鮮で、オープニング当日は五百億円が見込まれている。

ナムコでは十二月十八日からの今年二月二十七日までの約二ヶ月間、全国各直営店八十二店を巡り、集客キャンペーンを実施することになった。これまでも個別で実施するは初めてで、直営ロケを示すマップ「ラボ」、「プリズ」、「キャラット」など業態、イスなどを催していく。

ナムコの全国直営82店で集客キャンペーンを実施

ナムコとセガ社

マルチメディアソフト振協
マルチメディアソフト振協
マルチメディアソフト振協



「マンダラVRシステム」の使用例から。右上の画面には、青色を背景にしたプレイヤーの姿だけが、アイスホッケーの実写画面に入り込んでいる

新VRシステム

カナダV社
日本ではユニコーンに独占権

「マンダラVRシステム」は、ユニコーン・インタナショナル(本社東京、太田裕久社長)はこのほど、カナダのビッド・グループ社(本社トロント)の開発した「マンダラVRシステム」の日本総代理店になったことを明らかにした。

「マンダラVRシステム」は、クロマキーセットとディスプレイなど組み合わせ使用することもできる。青色をバックにした映像技術で抜き出し、そのまゝ別の実写画面にはめ込む手法による。また、画面内にプレイヤーが溶け込んでいくように見えることから、VRシステムと呼ばれる。ユニコーン社は、イベント映像の企画制作なども広い範囲で利用できる。また、MM技術には、ナムコVR開発部P&S開発部長の田城幸一氏が選ばれた。

親しみやすいゲームマシンを誠意をこめてお届け!!

ダンジョンズ&ドラゴンズ
アクションRPGタイプ
怪物やドラゴンを倒せ!!

龍虎の拳 2
ザ・100メガショック7弾
ネオジオ超リアル対戦!!

ゴールデン・ヘキサ
より豪華に王者の風格!!
スペース効率大幅アップ

宇宙カプセル 6
カラーボールのレース!!
連続複式5通り、4人用

SPACE CAPSULE 6
メダルゲーム機の設置運営につきましては「メダルゲーム場運営基準」を守ってご使用下さい。

DUNGEONS&DRAGONS ART OF FIGHTING 2 GOLDEN HEXA

株式会社 YUBIS ユビス

本社 〒577 東大阪市川俣3丁目1の35 ☎06(787)1881(代)
東京営業所 〒110 東京都台東区東上野1丁目24の4 ☎03(3837)3884(代)
福岡営業所 〒810 福岡市中央区大名2丁目3の2 ☎092(713)1083(代)

米国の企業は、海外の市場に目を向け、その企業を対外的に知らせてPRと、社員に自社を知ってもらうEPR、株主や投資家に知ってもらうIRの三種類があるが、日本ではせいぜいPRぐらいしか行なわれていない、と言われている。企業の代わりには業界団体と読み代えて、これが通用することであるが、それでも本場にPRが満足に行なわれているかと言った、これもまたあやしい。

論潮 団体の広報

ここでは、だれがだれの責に任せているかという点についての認識が本質的に違っており、当然ならば、業界レベルで日本を比較する必要があるが、A.A.M.A. I.A.A.P.の広報活動は活発で、公正は嫌われる。

副部長がそれぞれ就任する予定。合併期間は二十年間。事業内容は、①業務用ゲーム機器の製造、技術援助、協力、②業務用ゲーム機器の輸入および国内での販売、③技術者の養成、④アミューズメント事業のノウハウ・管理および技術開発、⑤アメリカにセガAM機器販売本部アジア販売部の久原実営、などとなっている。

（株）セガ・エンタープライゼス（本社東京、中山イゼス）は十二月二十四日、北京市内の釣魚台国賓館で全国人民代表（華瀾）国際文化発展大会（全入代）王光英副委員長、國務院文化庁・アメリカン社（本社北京）を設立することと合意し、と発表した。

（株）セガ・エンタープライゼス（本社東京、中山イゼス）は十二月二十四日、北京市内の釣魚台国賓館で全国人民代表（華瀾）国際文化発展大会（全入代）王光英副委員長、國務院文化庁・アメリカン社（本社北京）を設立することと合意し、と発表した。

中国での合併事業合意

セガ社、ファーハン国際文化発展会社と



SNK「餓狼伝説」劇場用アニメ化

松竹洋画系で今夏にも公開

（株）エス・エヌ・ケイ（SNK、本社大阪、川崎英吉社長）は十二月十三日、同社TVゲーム「餓狼伝説」が、劇場用アニメ映画化されることが決まったと発表した。

音楽CDを展開

第一弾は「ストII」業務用

（株）ソニーと（株）ソニー・ミュージックエンタテインメントはこのほど、カプコンのゲーム音楽をシリーズ化した音楽CDを共同で展開していくことになり、その第一弾となるCD「スーパーストリートファイターII」が一月二十一日発売される。

支店開設

ゲーム場運営の基本方針探る

ゲーム場運営に関する法

カプコンとソニー系

（株）ソニーと（株）ソニー・ミュージックエンタテインメントはこのほど、カプコンのゲーム音楽をシリーズ化した音楽CDを共同で展開していくことになり、その第一弾となるCD「スーパーストリートファイターII」が一月二十一日発売される。

（株）ソニーと（株）ソニー・ミュージックエンタテインメントはこのほど、カプコンのゲーム音楽をシリーズ化した音楽CDを共同で展開していくことになり、その第一弾となるCD「スーパーストリートファイターII」が一月二十一日発売される。

（株）ソニーと（株）ソニー・ミュージックエンタテインメントはこのほど、カプコンのゲーム音楽をシリーズ化した音楽CDを共同で展開していくことになり、その第一弾となるCD「スーパーストリートファイターII」が一月二十一日発売される。

（株）ソニーと（株）ソニー・ミュージックエンタテインメントはこのほど、カプコンのゲーム音楽をシリーズ化した音楽CDを共同で展開していくことになり、その第一弾となるCD「スーパーストリートファイターII」が一月二十一日発売される。

（株）ソニーと（株）ソニー・ミュージックエンタテインメントはこのほど、カプコンのゲーム音楽をシリーズ化した音楽CDを共同で展開していくことになり、その第一弾となるCD「スーパーストリートファイターII」が一月二十一日発売される。

（株）ソニーと（株）ソニー・ミュージックエンタテインメントはこのほど、カプコンのゲーム音楽をシリーズ化した音楽CDを共同で展開していくことになり、その第一弾となるCD「スーパーストリートファイターII」が一月二十一日発売される。

（株）ソニーと（株）ソニー・ミュージックエンタテインメントはこのほど、カプコンのゲーム音楽をシリーズ化した音楽CDを共同で展開していくことになり、その第一弾となるCD「スーパーストリートファイターII」が一月二十一日発売される。

新・シューティング伝説ついに登場!

TRATZUGUN

バツグン

2人同時プレイ 途中参加可能!

いま、運命を賭けた戦いが始まる...

TOAPLAN Co.,Ltd.

株式会社 東亜プラン 〒167 東京都杉並区清水1-8-4 東亜ビル TEL: 03-5397-0511 FAX: 03-5397-4755

© TOAPLAN CO.,Ltd. 1993

価値あるニューマシンをディストリビューットする!!

<p>龍虎の拳 2</p> <p>ネオジオ・リアル格闘技 12人のキャラクター選択</p> <p>ART OF FIGHTING 2</p>	<p>エクステイ</p> <p>X-DAY</p>	<p>スーパーチャレンジシュート</p> <p>バスケットボールのプライズ機械 リアルなボール操作でシュート</p> <p>SUPER CHALLENGE SHOOT</p>	<p>ダンジョンズ&ドラゴンズ</p> <p>剣と魔法のアクション!! 4人まで同時プレイ可能</p> <p>DUNGEONS&DRAGONS</p>
--	---------------------------	---	---

株式会社 総商

本社 〒444 岡崎市井田西町17-4 TEL (0564)24-2581代 FAX (0564)22-0555



今年、すなわち大衆化の年だと思... 日本国提供してまいりたいと思

ぬいぐるみのみならず、Tシャツ、カプセル用商

アイブルコーポレーション

昨年はいくつかあり、それと同時に、オペレ

OPAのための橋渡し役

昨年、弊社が「ストリート

OPAのための橋渡し役

の充実を図っていきます。また、長年幼児対象の乗

また、ソフト開発に付

また、大型ロケーション

また、さらなる企業

また、さらなる企業

また、さらなる企業

また、さらなる企業

また、さらなる企業

少ない投資で高収益を

また、さらなる企業

また、さらなる企業

また、さらなる企業

また、さらなる企業

また、さらなる企業

また、さらなる企業

また、さらなる企業



昨年以降、徐々にロ

また、さらなる企業

また、さらなる企業

また、さらなる企業

また、さらなる企業

また、さらなる企業

「ケケ考えた開発と価格

また、さらなる企業

また、さらなる企業

また、さらなる企業

また、さらなる企業

また、さらなる企業

また、さらなる企業

また、さらなる企業

「25周年迎える次の飛躍へ

また、さらなる企業

また、さらなる企業

また、さらなる企業

また、さらなる企業

また、さらなる企業

また、さらなる企業

また、さらなる企業

安全で楽しい製品開発

また、さらなる企業

また、さらなる企業

また、さらなる企業

また、さらなる企業

高品質のハイテク商品

また、さらなる企業

また、さらなる企業

また、さらなる企業

また、さらなる企業

サン電子

また、さらなる企業

また、さらなる企業

また、さらなる企業

また、さらなる企業

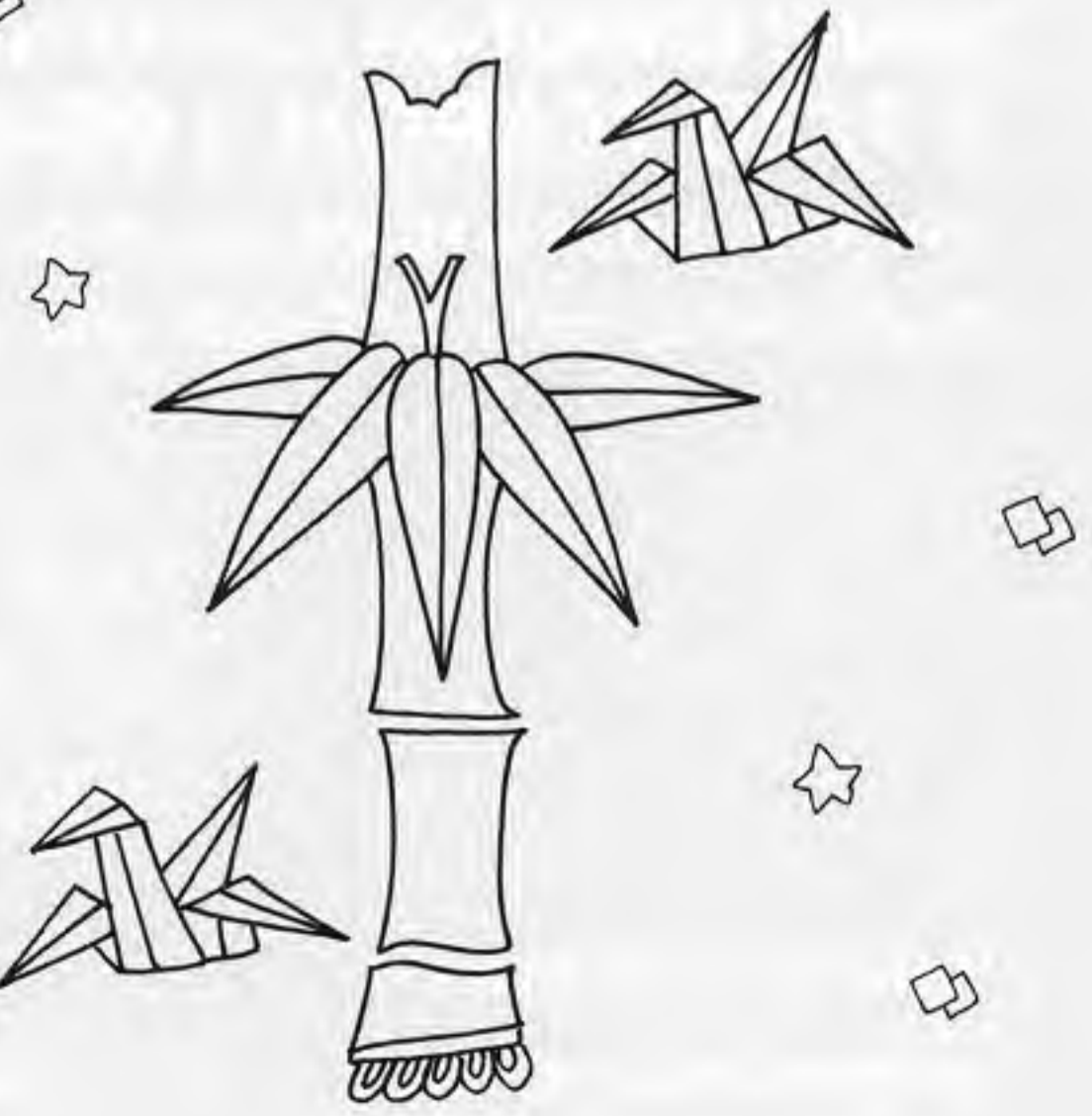
春に新作を4機種発表

また、さらなる企業

また、さらなる企業

また、さらなる企業

また、さらなる企業



また、さらなる企業

大阪・阿倍野筋に 新指向のAM施設

「パスカ」 アート感覚のロケ

ビップから業務移行したアスモが運営



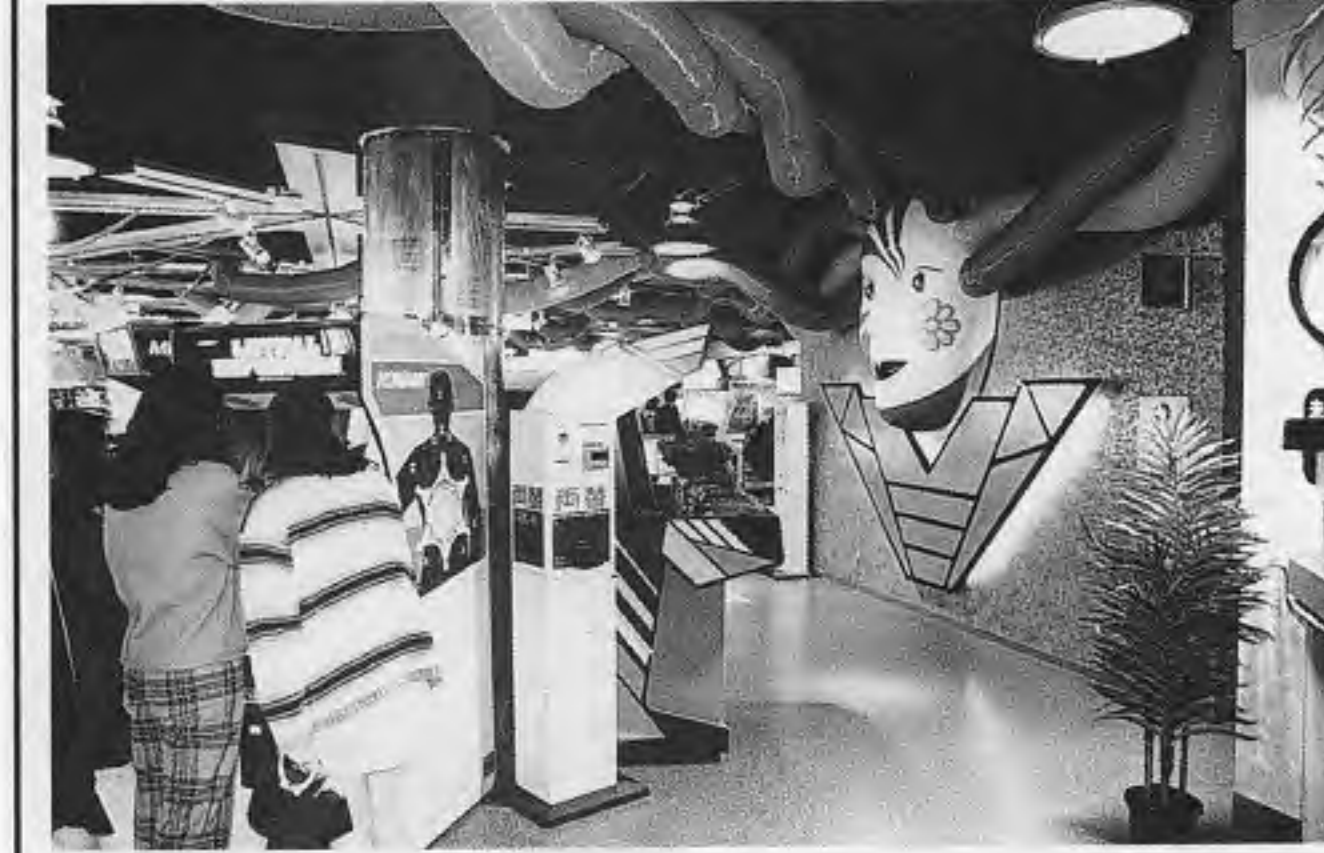
いずれも「パスカ」の外観。奇抜なオブジェが目を引く



「パスカ」はこの周辺で一番賑やかな阿倍野筋に面しており、入口は全部で四つある。阿倍野筋に面した入口がメインで、金色の格子戸調になった自動ドアを入ると、ゲーム機はなく、オブジェとそこに傾けて設置された百六十六スクリーンが映し出されるビデオ映像がまず目に入る。これが右側にあり、左側には電飾付き階段と、街中の独立ゲーム場では珍しいエスカレーターが設置されている。一階は「ジャングル」



巨大な顔と髪が天井にはいる装飾の2階フロアの様子



中川店長は、「従来とは一味違ったAM施設をめざし、今後のAM施設のあり方を模索している。また機種構成は最近の人気機種をすべて取り揃えることに努めている」と語る。



（株）アスモ（本社大阪、上田芳弘社長）は大阪・阿倍野にアート感覚のAM施設「パスカ」を、同店のオーナーでもある阿倍野筋の一角に、同店の高橋ビルディングが、ニューヨーク・ソニー・アール・プロジェクト」というゲーム場として、話題を再開事業を進めつつある。



をテーマに、かやぶきの三角屋根やヤシの木、岩場とそれを流れる水路などが設けられ、壁面にはカラフルないろいろな植物が描かれている。フロアはT字型で、メイン入口から真つぐ奥に至る部分に「ドリームパレス」「イデア」「スカ8アワーズ」「D3 BOS」「ギャラクシアン」3プロジェクトドラゴンなど大型機を並び、その中央部から直角に曲った長方形フロアがTVゲーム（ミディ型中心）ゾーンとなっている。うち一部のTVゲーム機は壁面の岩場の中に埋め込んでいる。二階は「宇宙」をテーマとしており、シルバードーム機、カーニバルゲーム機、フリッパー（九色）などのアーケードゲーム機と、メダルゲーム機（大型九台を含む四十数台）のフロアに二分されている。うちカーニバルタイプのフロアについては、同店の中川博店長によると、大阪



上は1階の岩場の装飾とTVゲームなど、下は2階中央部の様子



「パスカ」は世界中心の芸術家が集まる。このジャングルをテーマにした一階フロアの装飾とエスカレーター、階段。左下はほぼ中央部分の様子

米国「リプレイ」誌 ザ・プレイヤーズ・チョイス

1月号から

アップライト・ビデオ

機種名(メーカー名)	評価
1 モータルコンバットII (ミッドウェー)	9.82
2 NBA JAM (ウィリアムズ)	8.83
3 モータルコンバット (ミッドウェー)	8.66
4 リーサルエンフォーサーズ (コナミ)	8.41
5 ファイナルラップ 3 (ナムコ)	8.20
6 ラン&ガン [スラムダンク] (コナミ)	8.14
7 タイトルファイト (セガ社)	7.88
8 NFL ハード・ヤードッジ (ストラータ)	7.83
9 スーパーチェイス (タイトー)	7.60
10 ストリートファイターIIチャンピオンエディション [ストIIダッシュ] (カプコン)	7.27

デラックス型・ビデオ (シットダウン、コックピット、アーケード型)

1 バーチャレーシング (セガ社)	9.12
2 サイバーレッド (ナムコ)	9.00
3 スズカ8アワーズ (ナムコ)	8.83
4 アウトランナーズ (セガ社)	8.79
5 ラッキー&ワイルド (ナムコ)	8.36
6 エアコンバット (ナムコ)	8.33
7 クライムパトロール (ALG)	7.89
8 レースドライビン (アタリゲームズ)	7.66
9 モトフレンジー (アタリゲームズ)	7.54
10 マッドドッグマックリーII (ALG)	7.50

ベスト・ニュービデオ

1 ドラッグウォーズ (ALG)	9.00
2 ライデンII [雷電II] (セーブ/ファブテック)	8.75

©1994 Replay Magazine (本誌特約) 調査方法は本誌「ベストヒットゲームズ25」と同様だが、アップライト中心の米国市場なので分類など異なる点がある。日本語版に当たる機種名、開発メーカー名などの註を加えた。

ベスト・ソフトウェア

機種名(メーカー名)	評価
1 サムライ・ショーダウン [サムライスピリッツ] (SNKネオジオ)	8.52
2 ワールドラリー (ガエルコ/アタリゲームズ)	7.92
3 スーパー・ストリートファイターII (カプコン)	7.88
4 ギャルズパニック 2 (カネコ)	7.87
5 SFICE [ストIIダッシュ] ターボ (カプコン)	7.59
6 フェイタルフェューリー・スペシャル [餓狼伝説スペシャル] (SNKネオジオ)	7.48
7 ワールドヒーローズ 2 (ADK/SNKネオジオ)	7.13
8 ネット&ネット (ブンドラ)	7.00
9 ダイオー [大王] (アテナ/サミー)	6.63
10 ウォリアーズ・オブ・フェイト(天地を喰らうII) (カプコン)	6.50
11 タイムキラーズ (ストラータ)	6.46
12 キャディラックス (カプコン)	6.43
13 フェイタルフェューリー 2 [餓狼伝説2] (SNKネオジオ)	6.33
14 スキンズゲーム [メジャータイトル2] (アイレム)	6.31
15 ストリートファイター II (カプコン)	6.26
16 ワールドヒーローズ (ADK/SNKネオジオ)	6.25
17 エアロファイターズ [ソニックウィングス] (マックオリバー)	6.23
18 ライデン [雷電] (セーブ/ファブテック)	6.20
19 イン・ザ・ハント [海底大戦争] (アイレム)	6.17
20 オフロード・トラックバック (レーランド)	6.00

フリッパー

1 インディジョーンズ (ウィリアムズ)	9.04
2 アダムスファミリー (ミッドウェー)	8.72
3 ワイプアウト (プリミア)	8.63
4 テイルズ・フロム・ザ・クリプト (データイースト)	8.57
5 ジャッジ・ドレッド (ミッドウェー)	8.53
6 トワイライトゾーン (ミッドウェー)	8.38
7 ジュラシックパーク (データイースト)	8.37
8 クリーチャー [ブラックラグーン] (ミッドウェー)	7.74
9 ラストアクションヒーロー (データイースト)	7.74

COIN MACHINE SHOW

RIMINI EXHIBITION CENTRE (ITALY)
17/20 MARCH 1994
OPENING HOURS: 10.00 a.m./6.00 p.m.
Organized by FIERA DI RIMINI with the collaboration of SAPAR-AGIS

The venue in Europe for the automatic vending and entertainment machinery business

WHAT'S ON SHOW?

- Amusement machine video-games, flippers, juke-boxes, video juke-boxes
- Billiards, carom billiards
- Mini-football tables
- Kiddie rides
- Various kinds of equipment, accessories and spare parts
- Vending machines
- Furnishing and safety systems for amusement arcades

For further information, please contact the sponsor: GAMES INTERNATIONAL S.p.A. - Via S. Maria Maddalena, 10 - 40138 Bologna - Italy - Tel. 051/2610011

Summe First Name Address Company GMM

The Future Is Now
SNK

100
THE 100MEGA SHOCK!
新製品



いつかあいつと闘う時がくる。



りゅうこのけん2
CSNK 1994

龍虎の拳

スーパーリアル対戦「龍虎の拳2」、ネオジオから。

100メガショック第7弾、近日登場



超ド級ゲーム「ネオ・ジオ」

ザ・100メガショック!!
高インカムの新ネオジオがさらに楽しく大容量に、100メガを超えても上限58,000円までの超低価格でご提供します。一段と充実する新ネオジオワールドにご期待下さい。

株式会社 エス・エヌ・ケイ SNK CORPORATION
本社 〒584 大阪府吹田市豊津町18-12
本社販売 〒584 大阪府吹田市豊津町18-12
東京支店 〒160 東京都新宿区新大塚5-15-5(新宿三光ビル9F)
仙台支店 〒983 宮城県仙台市宮城野区新野町4-2-25
名古屋支店 〒465 愛知県名古屋市中区陸前町3001
福岡支店 〒812 福岡県福岡市博多区豊2-4-19
18-12 TOYOTSU-CHO, SUIA-SHI, OSAKA, 584, JAPAN. PHONE.06(339)1715 FAX.06(339)1716
TEL.06(339)3311(大代表)
TEL.06(339)5588 FAX.06(339)9506
TEL.03(335)1922 FAX.03(335)1912
TEL.02(284)0191 FAX.02(284)0193
TEL.052(702)8522 FAX.052(702)8545
TEL.092(413)8158 FAX.092(413)8140
E.06(339)3311

NEO 19

MULTI VIDEO SYSTEM 4SLOT TYPE

NEW

店頭で、店内で、さらに使い易くて高収益!

コンパクトなSCタイプボディに、1クラス大きい19インチモニター、明るく光る遊び方ディスプレイ、大型の画面フード等を搭載し、一段と強力な集客パワーを発揮/さらに数々の新機構・新素材の採用で、より丈夫で便利に、使い易く、ロケーションイメージを一新する、ネオジオの新しい4本用筐体です。



▲ワンタッチOPEN機構

●ワンタッチ着脱式の軽量モニターアアの採用等、様々な工夫で、あらゆる作業が前面のみで、より簡単安全に。複数台設置にも最適です。

■NEO19仕様

- 電源電圧:AC100V±10V(50/60Hz) ●消費電力:100W ●本体重量:60kg
- 外形寸法:幅520×奥行646×全高1340mm
- ※キャスター付で移動にも便利なアップライト台(オプション)取り付けの場合、全高が1490mmとなります。

先進のアーケードテクノロジーを、新SCボディに満載

ネオジオ筐体に
ニュータイプ誕生!



視線をキャッチ!SNKアミューズメント。

話題のクレーンペットと大好評ネオカーニバルスペシャルで集客抜群・高収益。



100個 29,500円 ●サイズ:高さ13~19.5cm
日本中を笑いの渦に巻き込んだ、あの「ア太郎一家」が帰ってきた。個性的な動物キャラ達に加え、ニャロメの恋人ニャロ美も新登場ベレ!(ベレとゲームパンパスはバネ・吸盤付タイプでやんす)



100個 30,000円 ●サイズ:高さ13~17.5cm
あの「スーパーマリオカート」が、オールキャストで再び登場!



大好評/ラッキー
まげませボタン

ゲームと便利に、楽しく進化。
ネオカーニバルスペシャルミニ

●外形寸法:幅500×奥行883×全高1,800mm ●消費電力:110W



ネオジオを、50インチ大画面で/
ネオ50

●標準設置寸法:幅1182×奥行2,800×全高1,750mm ●消費電力:330W



※掲載写真は試作品です。商品の外観及び仕様は、一部変更する場合があります。※表示価格は消費税を含みません。

海外の話題

INTERNATIONAL AMUSEMENT NEWS!

米国の業界紙「アミューズメントビジネス」(A)は恒例の年末特集で、世界各地の遊園地(アミューズメント/テーマパーク)の九三年度入場者ランキング(五十位まで)を発表。今回はフロリダ州オーランドのディズニー



"Wipe Out" of Premier

プリミア社フリッパー スキーがテーマ

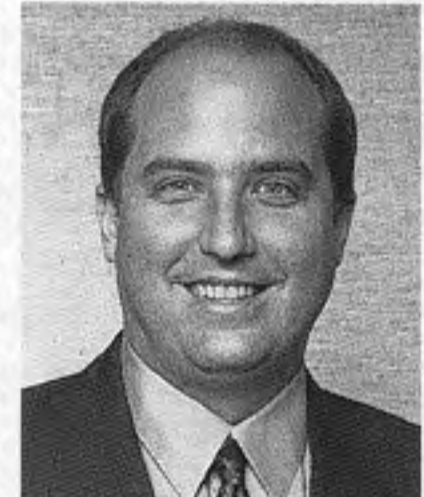
リフトもある「ワイプアウト」

米国のプリミア・テクノロジー社(本社イリノイ州ベネンビル・ギルバート・ベネンビル社長)から、新作フリッパー「ワイプアウト」の出荷が始まった。

同社フリッパー開発は、ブルーレイブルやゴルフ、さらには格闘技と、次々と変ったテーマにも挑戦しているが、これは雪山を滑降していくスキーがテーマ。ワイプアウトは

International Trade Show

Interschau'94 (Hamburg, Germany)	Jan. 20-23
ATEI'94 (London, UK)	Jan. 25-27
IMA'94 (Frankfurt, Germany)	Jan. 26-29
AOU Expo (Chiba, Japan)	Feb. 22-23
Huina'94 (Debrecen, Hungary)	Feb. 24-27
Welcome'94 (Istanbul, Turkey)	Feb. 24-27
Amusexpo (Dublin, Ireland)	Mar. 8-9
ACME'94 (Chicago, U.S.A.)	Mar. 17-19
Enada Spring'94 (Remini, Italy)	Mar. 17-20
TAE'94 (Taipei, Taiwan)	Mar. 25-29
FER'94 (Madrid, Spain)	Apr. 27-29
A+LTS (Prague, Czech)	May. 5-7
IALTEX (Thorpe Park, UK)	May. 10-12
TILE'94 (Maastricht, Netherland)	Jun. 14-16
Summer CES'94 (Chicago, U.S.A.)	Jun. 23-26
JAMMA Show (Chiba, Japan)	Sep. 21-23
AMOA Expo'94 (San Antonio, U.S.A.)	Sep. 22-24
Gaming Expo'94 (Las Vegas, U.S.A.)	Sep. 26-28
LIW'94 (Birmingham, U.K.)	Sep. 27-28
Fun Expo (Las Vegas, U.S.A.)	Oct. 2-4



マーク・ピアース氏

米国カプコン 12月上旬移転

カプコンの米国子会社カプコンUSA社(中山喜仁社長)は、十二月六日、事務所を移転した。業務拡大に伴うもので、新事務所は旧事務所からそれほど離れていないが、サンクララ市からサンペイブル市に移った。Capcom USA, Inc. 475 Oakmead Parkway, Sunnyvale CA (408)774-0500

AB調べの世界遊園地のトップ 東京ディズニーに

ディズニーワールド3カ所独立で

米国の業界紙「アミューズメントビジネス」(A)は恒例の年末特集で、世界各地の遊園地(アミューズメント/テーマパーク)の九三年度入場者ランキング(五十位まで)を発表。今回はフロリダ州オーランドのディズニー

ランドにある三つの遊園地を分けてカウントしたこと、北米とそれ以外をまとめて世界ランキングとして統合したことから、一位に東京ディズニーランド(二千五百八十一万人)が入った。

二位以下は次のとおりで、ディズニー系のテーマパークが圧倒的に強い。①ディズニーワールド(七千二百万人)、②ロサンゼルス郊外のディズニーランド(二千四百四十万人)、③ディズニーワールドのエポックセンター(二千九百人)、④フランスのユーロディズニー(二千九百人)、⑤オハイオのシーダーポイント(三百六十万人)などとなつて



ジョン・メック会長

IAPAの 新会長メック氏

ナッツベリファームの副社長

遊園地関係の国際協会であるIAPA(インターナショナル・アソシエーション・オブ・アミューズメントパークス&アトラクションズ、事務局ワシントンDC郊外)の会長は、九二―九三年のロイ・ギリアン氏から、九三―九四年期のジョー・メック氏へと引き継がれた。

このIAPAシヨウ(十一月十七―二十日、ロサンゼルス)開催に伴い発表されたもの。ジョー・メック氏はカリ

フォルニア州アナハイにあるナッツベリファームの副社長。五十一歳。少年時代にディズニーランドでアイスクリーム売りかたになり、その後、他人から「父はよく、他人からしてもらいたいと思うことを他人に始め、大人になってから始める」と教えた。

メック氏はディズニーランドで五十七五年の間、広報マネージャーを務めた。ジョーは、「父はよく、他人からしてもらいたいと思うことを他人に始め、大人になってから始める」と教えた。

同氏の父、エドワード・メック氏はディズニーランドで五十七五年の間、広報マネージャーを務めた。ジョーは、「父はよく、他人からしてもらいたいと思うことを他人に始め、大人になってから始める」と教えた。

同氏の父、エドワード・メック氏はディズニーランドで五十七五年の間、広報マネージャーを務めた。ジョーは、「父はよく、他人からしてもらいたいと思うことを他人に始め、大人になってから始める」と教えた。

英国のギャンブル&アミューズメント・ケイ・アソシエーション、事務局長のロンドン・ジョー・ウィザード氏は十二月三日、政府が実施しようとしている、国営宝くじに反対する立場を、同連合会総会で発言した。

英国BACTAが 国営宝くじ反対

フルーツマシンの貢献を強調

米国のアタリゲームズ社(本社カリフォルニア州ミルピタス)は、十二月二十九日、リージェンティを動かした。これは十一月二十九日、リージェンティを動かした。これは十一月二十九日、リージェンティを動かした。

米国のアタリゲームズ社(本社カリフォルニア州ミルピタス)は、十二月二十九日、リージェンティを動かした。これは十一月二十九日、リージェンティを動かした。

米国のアタリゲームズ社(本社カリフォルニア州ミルピタス)は、十二月二十九日、リージェンティを動かした。これは十一月二十九日、リージェンティを動かした。

KONAMI

THE VIDEO GAME **RACIN' FORCE** レーシングフォース

男女を問わず最大8P通信まで展開できる ポップで愉快的な白熱バトルレース。

新発売

© 1993 KONAMI ALL RIGHTS RESERVED.

コナミ株式会社

本社/〒105 東京都港区虎ノ門4-3-1 TEL. 03-3432-5787
 大阪支店/〒530 大阪市北区梅田1-11-4 TEL. 06-456-4567
 名古屋支店/〒450 名古屋市中村区名駅4-27-23 TEL. 052-562-4567

札幌営業所/〒060 札幌市中央区北1条西5-2-9 TEL. 011-232-3778
 福岡営業所/〒810 福岡市中央区天神2-8-30 TEL. 092-715-2367
 東京サービス部/〒101 東京都千代田区神田神保町3-25 TEL. 03-3234-8768
 大阪サービス部/〒561 大阪府豊中市市南町4-23-18 TEL. 06-334-0335

NEW スーパーチャレンジ・シュート

AMUSEMENT TAKARA

クネクネ&コミカルに動く
ディフェンス人形と
バスケットゴール。

景品カプセルはぬいぐるみも
入るビッグサイズ。
興奮度もビッグな
プライズゲーム!

ボールをたたき力によってコースが変わる!
狙いをさだめて チャレンジシュート!!

仕様

- 寸法: (W)1,000mm (D)1,440mm (H)2,120mm (1-150mm密着)
- 重量: 140kg
- 電源: AC100V 50/60Hz
- 消費電力: 200W
- 専用カプセルφ150(ぬいぐるみが入るサイズ)30個収納

*本仕様は商品改良のため、予告なく変更する場合がありますのでご了承ください。

株式会社 **タカラ** アミューズメント 機器事業部 〒111 東京都台東区浅草1-10-2 YS-1ビル
TEL03(5828)5311 FAX03(5828)5310

究極の連鎖爆発パズルゲーム
ここに現れる!!

君はどこまで
クローンマジック
九龍MAGICを
体感できるか?

九龍

NINE DRAGONS™
© 1994 NAKANIHON WREATH CO., LTD.

2P対戦
プレイ可能

GAME
同じ牌を上下関係なく曲がりラインで結んで、すべての牌を消せばクリアです。

CHAIN REACTION
黄色い牌を取れば下段の縦・横関係なく隣接した牌が連鎖を起こし爆発します。

MATCH PLAY
2分したフィールド画面で先に牌をすべて消して、勝敗を決めます。

CHANCE
連鎖や連続で同じ絵柄の牌を取ると相手に攻撃を加え、一発逆転も狙えます。

中日本リース株式会社 NAKANIHON WREATH CO., LTD.
〒463 名古屋市守山区八坂6番10号 N-Lビル1F 6-10, HATTAN, MORIYAMA-KU, NAGOYA, JAPAN.
Telephone: 052(791)4111 Fax: 052(791)4168

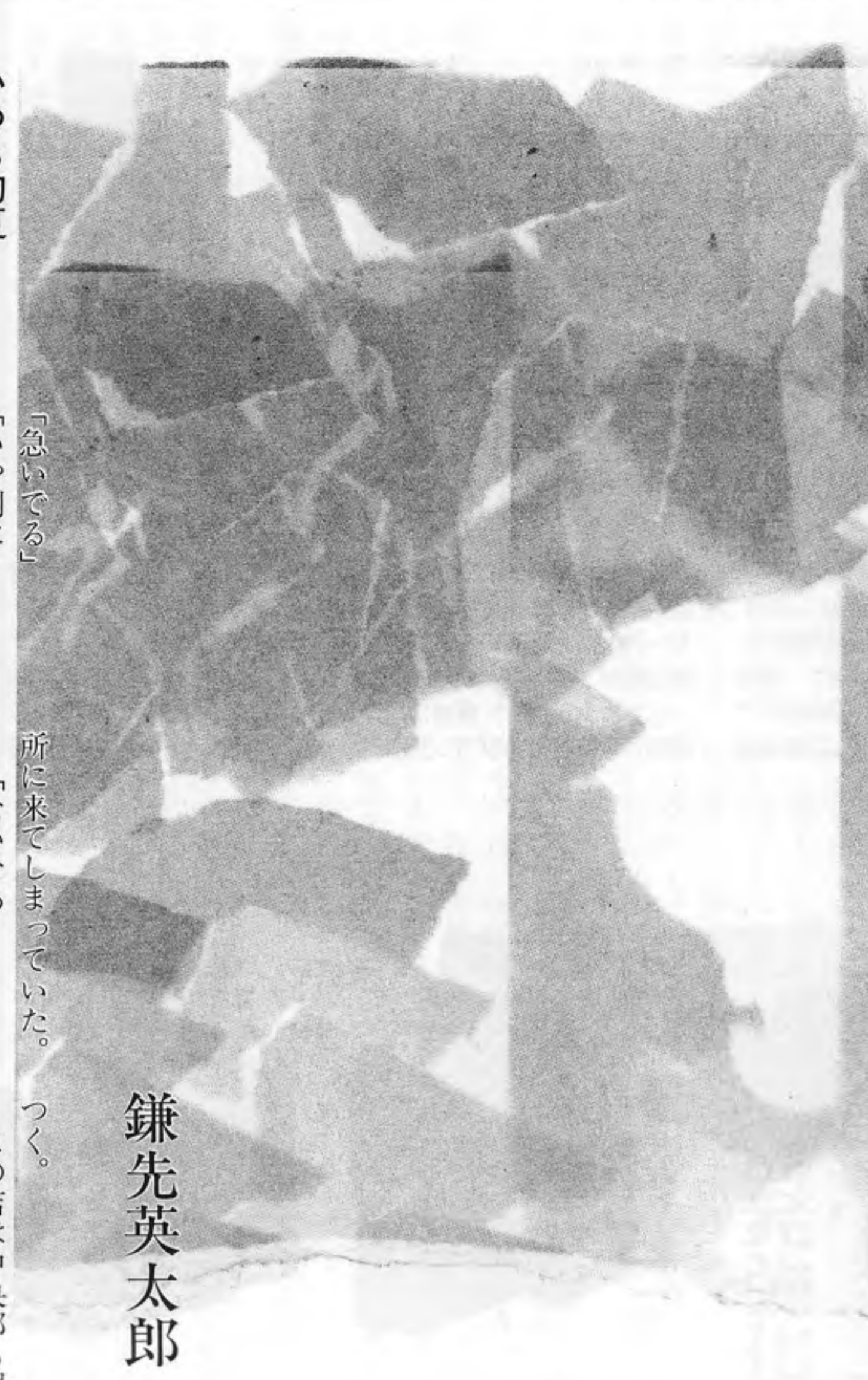
開発元 **SEGA** **SNK** **DYNAX INC.**

いつも初夏

「寒いぞ」
「いや別に」
「珈琲は」
「いいよ、どこかいい店を知ってるかい」
「地下街にはないね」
「地上へ出ることにしようか」
「雨は降っていないのか」
「さあ」
「まあ出てみよう」
地上に出て見たが、パブルの影響で、二人が好みであった、こじんまりとした、しかし椅子は大きくてゆったりとしていて、明るくて静かで、清潔で居心地がよさそうな珈琲店はすべて失くなってしまっている。
珈琲店を経営していた人たちは今はどうしているのだろうか。
地上は寒いので、山川と足早に珈琲店を探して街並を通り過ぎていくうちに、気がつくが繁華街を外れて、やや淋しい場所に来てしまっていた。
「ないなあ」
「もう喫茶店らしい喫茶店はなくなっちゃったのかもしれない」
「二階へもあがって見た」
「一度席について注文をききにこられた後、席を空のままその席から動かないことになった」
「霧閉気である」
「気が安らいで、こまで歩いてきた甲斐があったと二人で頷きあう」
「あいかわらずだな」
「他にたのしみがない」
「ぼくに言わせれば、本を見るのがいぼん辛気くさくて、読書以外のことはすべて読書以上にたのしいんだが」
「いやいや、外のこと」
「そうそう、現代詩にについては十一月末に出る『現代詩手帖』の十二月号現代詩年鑑のアンケートで知らない面白そうな新しい詩集が出てくるのを見たと、矢も楯もたまたまその詩集があるかないかを専門誌というか、ちよつと固い本については『みすず』の一月号」
「そういえば『みすず』の一月号は一月に出ているけど、一月末には早川書房の『ミス터리・マガジン』が前年度の『ミス터리』小説について、アンケートや紹介の特集をしてるし、年末の週刊文芸はその年の海外ベストテン、国内ベストテンを載せたり、JICC社も数年前から、その年の『ミス터리』小説だけを紹介する小雑誌を年末に定期的に出版するようになっていたね」
「ミス터리は花盛りだね。しかしあまりにも出版数が多くなりすぎてしまい、所謂『ミス터리』評論家でも、出版点数の十分の一ぐらいしかカバー出来なくなつたといふのは豊かさが呼ぶ貧困というのか、一種の悲劇だね」
「そんなんだね。多すぎて混沌としてきて、私は大岡昇平の死によって昭和文学は終わったとするのだけれど、大岡が読書を叙して『成城だより』の頃が出版される本の量とあいまって読書については華の時代だったのではないかとおもうことがある。過ぎたるは及ばざるが如し、今の時代は」

「この店は中央部も明るく、吹きぬけになっていた。大きな階段が二階へと通じている」
「二階へもあがって見た」
「一度席について注文をききにこられた後、席を空のままその席から動かないことになった」
「霧閉気である」
「気が安らいで、こまで歩いてきた甲斐があったと二人で頷きあう」
「あいかわらずだな」
「他にたのしみがない」
「ぼくに言わせれば、本を見るのがいぼん辛気くさくて、読書以外のことはすべて読書以上にたのしいんだが」
「いやいや、外のこと」
「そうそう、現代詩にについては十一月末に出る『現代詩手帖』の十二月号現代詩年鑑のアンケートで知らない面白そうな新しい詩集が出てくるのを見たと、矢も楯もたまたまその詩集があるかないかを専門誌というか、ちよつと固い本については『みすず』の一月号」
「そういえば『みすず』の一月号は一月に出ているけど、一月末には早川書房の『ミス터리・マガジン』が前年度の『ミス터리』小説について、アンケートや紹介の特集をしてるし、年末の週刊文芸はその年の海外ベストテン、国内ベストテンを載せたり、JICC社も数年前から、その年の『ミス터리』小説だけを紹介する小雑誌を年末に定期的に出版するようになっていたね」
「ミス터리は花盛りだね。しかしあまりにも出版数が多くなりすぎてしまい、所謂『ミス터리』評論家でも、出版点数の十分の一ぐらいしかカバー出来なくなつたといふのは豊かさが呼ぶ貧困というのか、一種の悲劇だね」
「そんなんだね。多すぎて混沌としてきて、私は大岡昇平の死によって昭和文学は終わったとするのだけれど、大岡が読書を叙して『成城だより』の頃が出版される本の量とあいまって読書については華の時代だったのではないかとおもうことがある。過ぎたるは及ばざるが如し、今の時代は」

まるちカメラあいすず No.216



鎌先英太郎

メーカー ↔️ ↔️ ↔️ オペレーター

ABLE CORP

ヘアマッチホッケー
4P用ダブルス対戦仕様
ワイドフィールドで自熱

龍虎の拳 2
スーパーリアル異種格闘
12人のキャラクター登場

ダンジョンズ&ドラゴンズ
ファンタジーアクション
剣と魔法のRPGゲーム

アルチメイトテニス
TVテニスゲーム決定版
7通りのショットを駆使

セガ社 SNK カプコン パンプレスト

株式会社 **エイブル** コーポレーション
ABLE CORPORATION, LTD.
〒171 東京都豊島区池袋4-8-3 エイブルビル
TEL 03 (3988) 2061 (代) FAX 03 (3986) 5180

FEBRUARY 1

Game Machine's Best Hit Games 25

■テーブル型TVゲーム機 (TABLE VIDEOS)

前回	機種名 (メーカー名)	評価 (RATING)
MODEL (MANUFACTURER)		
1	雷電 II (セイブ/日本システム)	8.33
2	豪血寺一族 (アトラス)	7.38
3	餓狼伝説スペシャル (SNKネオジオ)	7.30
4	究極戦隊ダガンダーン (コナミ)	6.86
5	スラムダンク (コナミ)	6.57
6	スーパーストリートファイターII (カプコン)	6.52
7	バツグン (東亜プラン/タイトー)	6.50
8	ぷよぷよ (コンパイル/セガ社)	6.23
9	サムライスピリッツ (SNKネオジオ)	6.20
10	プレミアサッカー (コナミ)	6.19
11	グランドストライカー (ヒューマン/トーワジャパン)	6.18
12	上海 III (サン電子/タイトー)	6.03
13	ハットトリックヒーロー'93 (タイトー)	6.02
14	クイズココロジー 2 (テクモ)	6.00
15	グレートスラッガーズ (ナムコ)	5.94
16	スーパーリアル麻雀 P IV (セタ/サミー)	5.62
17	クイズ・クレヨンしんちゃん (タイトー)	5.41
18	サンダードラゴン (雷龍) 2 (NMK/サミー)	5.40
19	熱闘! 激闘/クイズ島 (ナムコ)	5.26
20	クイズ・チャンネルクエスチョン (中日本リース)	5.21
21	クイズ人生劇場 (タイトー)	5.17
22	野球格闘リーグマン (アイレム)	5.14
23	スーパー上海 (ホットビー/タイトー)	5.12
24	セイブカップサッカー (セイブ)	5.08
25	究極のおセロゲーム (サクセス/セガ社)	4.90

■アップライト、コックピット型TVゲーム機 (UPRIGHT / COCKPIT VIDEOS)

前回	機種名 (メーカー名)	評価 (RATING)
MODEL (MANUFACTURER)		
1	リッジレーサー (ナムコ)	9.44
2	バーチャファイター (セガ社)	9.23
3	サイバースレド (ナムコ)	8.00
4	スズカエイトアワーズ 2 (DX) (ナムコ)	7.25
5	エアコンバット (ナムコ)	7.06
6	アウトランナーズ (セガ社)	6.84
7	エイリアンザ・ガン (セガ社)	6.83
8	早押しクイズ王座決定戦 (ジャレコ)	6.40
9	F1 スーパーラップ (セガ社)	6.36
10	リーサルエンフォーサーズ (コナミ)	6.31
11	キャプテンフラッグ (ジャレコ)	5.82
12	タイトルファイト (セガ社)	5.60
13	バーチャレーシング (ツイン) (セガ社)	5.42
14	バーチャレーシング (デラックス) (セガ社)	5.25
15	ファイナルラップ 3 (スタンダード) (ナムコ)	5.15

■フリッパー (FLIPPERS)

1	ジュラシックパーク (データイスト)	5.40
2	ホワイトウォーター (ウィリアムズ)	5.25
3	スターウォーズ (データイスト)	5.05
4	ロッキー&ブルウィंक (データイスト)	5.03
5	フック (データイスト)	5.00

■その他アーケードゲーム機 (OTHER ARCADE GAMES)

1	バスケットスタジアムW (タスコ)	7.60
2	エキサイト・スピードホッケー (セガ社)	6.33
3	キャプテンゾディアック (タイトー)	6.17
4	ボタン早押し選手権 (ナムコ)	5.00
5	ワイワイアニマルランド (タイトー)	4.17

* The Traditional Japanese Games or Japanese Quiz Game, etc

調査ロケーションの設置機種を売上げと人気度から見たランク付けで、各オペレーターの判断によるデータを集計、その平均値を示した。数字の意味は10:これ以上ない爆発的な人気と売上げ、9:すばらしい人気と売上げ、8:大変いい人気と売上げ、7:いい人気と売上げ、6:まあいい人気と売上げ、5:平均的なもの、4:平均以下(以下省略)

JALECO **新発売** エフワン・スーパーバトル
F1 SUPER BATTLE
FOCA 公認

新開発32ビットハードウェアの
迫力のグラフィックとサウンドを再現!!

20インチ大画面

興奮・高加速
凱旋門を駆け抜ける//パリ市街地コース。激しいアップダウン。そしてハイスピードのスパ・フランコルジャン。度迫力のバンクが迫る。オリジナルアメリカコース。8つのコースで行われる白熱のスーパーバトル
WELL COME TO F1 SUPER BATTLE!! 熱い激闘よ、天地に響け

早押しクイズ
早押しクイズ大会

今、大活躍のルー大柴と細川ふみかが司会として登場//問題数も倍増。32ビットのきめ細やかなグラフィックもGood//あなたもグランド・チャンピオンにLet's try!!

SOUL HAWKER

「不満」「ストレス」
スカッと解消!!

職場・学校・日常生活。溜まり溜まったストレスを、ガンガン叩いて全解消これで気分は日本晴れ!! さあ君もチャレンジ!!

BEST BOUT BOXING
32ビット第一弾!

PONY
ロケーションを変える新素材キャビネット

エイリアンコマンド UFO襲来! 総員戦闘 配置につけ!

©1993 JALECO LTD. All rights reserved. *改良のため仕様、デザインを予告なく変更することがあります。当社の製品価格には、消費税は含まれておりません。
株式会社 ジャレコ (本社) 千159 東京都世田谷区南2-19-7 TEL.03-3708-4810(直通) FAX.03-3708-4822 (福岡) 千812 福岡市博多区東比恵3-11-18水巻第1ビル TEL.092-482-6811(代表) FAX.092-482-7651 (大阪) 千564 大阪府吹田市垂水町3-18-33 TEL.06-365-5100(代表) FAX.06-365-0968 (サービスセンター) 千158 東京都世田谷区上2-24-9 TEL.03-3420-2271(代表) FAX.03-3420-2280

無限大 たのしさ∞ おもしろ原産国 SEGA

3DリアルタイムC.G.の多彩な技が、
格闘界を極めた。

Virtua Fighter
バーチャファイター

ハイスピード・大迫力・超リアル・フィニッシュリブレイ
C.G. パワーが炸裂する
バーチャファイター 豪華登場!!

『バーチャファイター』に待望の普及版が登場!!
ハイパフォーマンス・キャビネット
アストロシティ2に搭載。
バーチャファイターのC.G. ボード「モデル1」に完全対応。
高解像C.G.画面に対応する、ハイグレードな29インチフラット
モニターを採用。大画面の搭載にもかかわらず、狭いスペース
にもジャストフィット。大量導入でもスペースを有効に活用。

ASTRO CITY 2

750(W) × 1,005(D) × 1,445(H)mm 125kg AC100V 170W 〒95-4634

人気復活のコミカルなマシンが大爆走するメダルゲームマシン!

チキチキマシン狂レース

メダルゲーム機の投資額に比べて、
は「メダルゲーム機」
基準、を守ってご使用下さい。

チキチキマシン狂レース
© 1993 HANNA-BARBERA PRODUCTIONS, INC.
Licensed by NIPPON COLUMBIA CO., LTD.
2,510(W) × 3,480(D) × 2,250(H)mm 約1,025kg AC100V マックス5KW アベレージ3.6KW 〒95-4429

ワイドなフィールドの
ダブル対戦仕様! 2Pプレイ可能。

PAIR MATCH HOCKEY

ペアマッチホッケー

TV番組「それいけ! ココロジ-2」でおなじみ
心理テスト「セルフモニタリング」のアーケードゲーム第2弾!!

「心理テスト & 性格調査」の
NEWタイプゲーム

SHINRI TESUTO
それいけ! ココロジ-2

750(W) × 2,540(D) × 1,900(H)mm 約520kg AC100V 215W 〒91-4666

信頼性の高い「ミッドポイント占星学」を採用した
新タイプのハイクオリティ占星マシン!!

StarLight Fortune
スターライトフォーチュン

900(W) × 1,600(D) × 2,200(H)mm 約245kg
AC100V 274W
〒95-3886

株式会社 セガ・エンタープライゼス

SHINRI TESUTO
それいけ! ココロジ-2

780(W) × 880(D) × 1,950(H)mm
約160kg AC100V 211W
〒95-3886

©SEGA 1993 ©IVS
協力: デイ・エー

Overseas Readers Column

Another Crackdown On Crane Prize Counterfeit

Another manufacturer of pirated soft toys for crane machines has been apprehended. On December 8, Ehime Prefectural Police arrested a manufacturer and a dealer of soft toys based on the popular comic character "Crayon Shin-Chan", and also an operator who has used it as crane machine prize, on suspicion of copyright violation.

Those arrested were Goh Hirotsune, president of soft toy manufacturer "Piccolo", Osaka, Keisuke Okano, president of toy dealer "Ribre", Osaka, and arcade operator Satoru Hino, Matsuyama, Ehime Pref.

The popular comic "Crayon Shin-Chan" is also a popular TV cartoon, and its copyright is owned by its writer Yoshito Usui and his publisher Futaba. The exclusive licence for soft toys for crane machines was awarded to Taito Corp., Tokyo, by Futaba. However, upon being informed that unauthorized copies were available on the market, Taito's operation div. (which operates

arcades through the nationwide network) instigated an investigation and discovered a pirate edition at an arcade in Matsuyama, Ehime, and reported it to Futaba which brought a complaint on December 1.

According to the police, Hirotsune manufactured a counterfeit "Crayon Shin-Chan" in July 1993, and sold it to Okano; Hino then bought it from Okano and used it as a crane machine prize. The police says that counterfeits are widely available across the country and they will continue to investigate.

Burglary Into Gambling Halls Have Increased

In recent years, illegal gambling halls have increased in the metropoli-

tan area around Tokyo, and along with this, the number of incidents of burglary into these illegal locations has increased. The Tokyo Metropolitan Police Department (MPD) revealed on December 5 that, when it exposed a gang of these burglars, they were found to have committed 26 other crimes, only one of which had been reported to the police.

Those arrested were Kazutoshi Hirohata and 4 others all of whom once worked in such illegal locations. One of them confessed that, when the illegal location where he worked three years ago was burgled, he confirmed that the operator did not report the damage to the police. As a result, he formed a burglar gang to carry out such robberies.

From December 1992 to September 1993, they burgled a total 26 illegal locations (11 in Chiba, 8 in Tokyo, 4 in Gunma, 2 in Saitama, and 1 in Ibaragi), stealing mainly cash. However, only one of these was reported to police. The police found out about the other incidents from the burglars' confessions.

According to the MPD, the number of such reports from the illegal locations on Tokyo has increased to 26 between January and November 1993 (up from 16 reports in 1992), and MPD explains that such crimes have been committed at a considerable number of locations many of which have not been reported.

Two Wooden Coaster Add.

Japan's first wooden roller coaster was completed in July 1992 at Kijima Korakuen, Oita Pref. Now, in the suburbs of Tokyo and Nagoya, wooden roller coasters are also being constructed and both will open in March 1994. Kijima Korakuen's wooden roller coaster "Jupiter" will remain Japan's largest, even when the other two eventually open. (See Game Machine No. 433.)

The wooden roller coaster "White Cyclone" now being constructed on Nagashima Spa Garden, an amusement park in the suburbs of Nagoya, is 45.5 m high, has 1,175 m of track, and runs at 102 km/hour. It is being constructed by Intamin Japan Co., Ltd., Tokyo, based on the design of Stand Corp. of U.S.

The wooden roller coaster (name not decided) being constructed on Yomiuri Land in the suburbs of Tokyo, is 35 m high, has 1,100 m of track, and runs at 84 km/hour. It is being constructed by Togo Japan Inc., Tokyo, based on the design of John Pierce of the U.S.

Capcom Co., Ltd., Osaka, is to participate in the establishment of the pro-soccer team "Cerezo Osaka". The company becomes the first amusement business company to take part in the operation of a pro-soccer team. Nintendo Co., Ltd., Kyoto, is also involved in negotiations regarding participation in a pro-soccer team operation, but nothing has been confirmed as yet.

In Japan, the pro-soccer league "J-League" was established in spring 1993 and is now even more popular than 'sumo' and baseball. This has led to more and more teams being set up. On December 9, the "Cerezo Osaka" team based in Osaka City and Osaka Football Club Co., Ltd., Osaka, which undertakes its operation, were inaugurated.

The ratio of capital investment in Osaka Football Club is 20% for Capcom, 20% for Nippon Meat Packers, 20% for Yanmar Diesel Engine, and 40% for 14 companies including Osaka Gas and Kansai Electronic Power. Enterprises other than the first 3 are public utilities in Osaka, and the first 3 companies will undertake the actual operation of the club. Two of the six directors of Osaka Football Club are Kenzo Tsujimoto, president

of Capcom, and Mitsuo Okada, director of Capcom, who will participate in the management.

Capcom's Okada explained that as

many video game players are the same as those who enjoy "J-League Soccer", Capcom decided to participate in "J-League" soccer as part of customer services. Needless to say, Capcom is expecting a lot of publicity from its participation in "J-League" soccer.

Dinosaur Theme Park Opens In Saitama Pref.

On December 22, Seibu Railway Co., Ltd., Tokorozawa, Saitama Pref., opened a dinosaur theme park, "Daikyoryu Tankenkan" within its UNESCO Village. 250 dinosaur robots are installed in a building with floor space 8,446 m². Visitors ride on a boat watching the computer-controlled dinosaurs move, roar, fight and jump.

The boat ride is in the dark like the "Pirates of the Caribbean" ride in Disneyland. However, apart from the one in Tokyo Disneyland, there has been no other full-scale dark ride in Japan. Although dinosaur robots were temporarily installed at events held here and there in Japan, it is the first time that such a permanent and full-scale theme park has appeared in Japan.

Seibu "Daikyoryu Tankenkan" is composed of 7 zones which together tell the story of the long evolution from the birth of primitive living things on the earth to the appearance of amphibia, reptiles and then dinosaurs until the end of dinosaur age. To this, a simulation theater by Showscan is added forming part of the theme park. Admission fees are ¥1,200 for junior high school students or older, and ¥600 for elementary school children or younger. Seibu expects to draw 1,200,000 guests/year.

GATEWAY TO THE JAPANESE MARKET

WE WILL HELP YOU TO SELL YOUR ORIGINAL PRODUCTS IN JAPAN THROUGH OUR NETWORK.
WE WILL DEVELOP AND SPECIALIZE YOUR PRODUCTS TO MEET THE LEGISLATIVE AND COMMERCIAL REQUIREMENTS OF THE JAPANESE MARKET.

★ P.C. BOARD. ★ REDEMPTION MACHINE. ★ ARCADE MACHINE.
(Excluding gambling games and games that conflicts with Japanese regulations.)

JUST CONTACT US AND START BUSINESS IN JAPAN!!

Fillmore, inc.
10-23 Koda 2, Ikeda,
Osaka 563, Japan.
Phone: 81-727-54-2535 Fax: 81-727-54-2522

Editor: Masumi Akagi
Amusement Press, Inc.
18-2, Doyamacho, Kita-ku,
Osaka, 530 Japan
faxphone (81) 6-314-3821
© 1994 Amusement Press, Inc.

namco

リッジレーサーフルスケール

集客UPをねらうならコレ！
話題のアミューズメントスポットに
なること間違いなし。



仕様
●寸法：W6,000×D5,000×H2,500(mm)
●重量：3,000kg ●消費電力：1,700W
※限定発売につきご注文はお早め。

リッジレーサー

おかげ様でひっぱりだこの大人気、
すでに定番のタイプです。

仕様
●寸法：W1,200×D1,920×H2,000(mm) ●重量：350kg ●消費電力：301W
●〒95-4689

受賞
1993
マルチメディアグランプリ
アミューズメントマシン賞



注文殺到！生産フル稼働！！
（いろいろ選べる4タイプ）

リッジレーサーSD

省スペースでもOK！
インカムは最高の
コンパクトタイプです。



仕様
●寸法：W790×D1,630
×H1,870(mm)
●重量：180kg
●消費電力：206W
●〒95-4664

リッジレーサーTM (Three monitor version)

美しい画面がさらに180度に展開。
3画面になって迫力3倍！
新しい魅力が満載です。



仕様
●寸法：W2,490×D1,930×H2,110(mm) ●重量：644kg
●消費電力：765W ●〒95-4689
●33インチモニター×3画面

通信機能搭載！！バイクレーシングゲーム

インカムランキング
グングン上昇中！



仕様 DX ●寸法：W4,420×D2,150×H2,050(mm)
●重量：710kg ●消費電力：800W ●〒95-4689



仕様 SD ●寸法：W2,010×D1,860×H1,370(mm)
●重量：300kg ●消費電力：290W ●〒95-4664

全てが進化、噂の『R』現わる——

通信機能搭載レーシングゲーム
ファイナルラップR



※画面は開発途中のもの。

F・Lが変わった！

- レーシングマシンは4種類全て実名！
- 実在4コースを新採用！
- 筐体デザイン一新で集客効果抜群！

DXタイプ DX-SD改造キットもあります。

仕様 SD ●寸法：W1,230×D1,660×H1,900(mm) ●重量：252kg ●消費電力：300W ●〒95-4664
仕様 DX ●寸法：W1,730×D2,760×H1,790(mm) ●重量：540kg ●消費電力：510W ●〒95-4339
※筐体は前後分割可能です。 Licensed by FOCA to Fuji Television

新製品



景品使用例



仕様 ●寸法：W1,680×D962×H1,940(mm) ●重量：290kg ●消費電力：190W ●〒91-47718
※筐体上下及び操作部の分割が可能です。

革新！Wターnteーブル採用

何でも取れる！好きな景品も選べる！

NEW SWEET FACTORY

優れた耐久性

景品の形・大きさを選ばない

新機構Wターnteーブル採用でWインカム

ゴジラ大・接・近！
巨大なゴジラでアイキャッチ抜群！



人気怪獣ゴジラ起用のエレメカ
シューティングゲームで
高インカム間違いなし！

仕様
●寸法：W915×D2,500
×H1,930(mm)
(最新部含む)
●重量：290kg
●消費電力：333W
●〒91-49385
※筐体は前後分割可能です。

2人同時
プレイ可能！



超新製品

2人対戦可能/
余命検索サービス

プレイするほど
寿命がのびる。

驚異の長寿命養成マシン
ついに登場！！

仕様
●寸法：W650×D750×H1,900(mm)
●重量：120kg ●消費電力：144W
●〒95-4717 PAT.P

エキサイティングバスケットボールゲーム！！ 2人同時対戦可能！！



ダンクアンドダンク
なんととってもリング
が上昇・下降するのは
ダンク&ダンクだけ！

仕様 ●寸法：W1,240×D2,150
×H2,185(mm)(ライブ部含む)
●重量：270kg ●消費電力：300W
●〒91-49627 ※筐体は前後分割可能です。

SHOW REVUE

アイキャッチ抜群の
ゴージャスな筐体！
3人同時プレイOK！

仕様 ●寸法：W1,190×D810×H2,090(mm)
●重量：340kg ●消費電力：370W ●〒91-49419

遊ぶをフリエーする
株式会社 ナムコ

※仕様は予告なく変更することがありますので、予めご了承下さい。
メダルゲーム機の設置運営につきましては「メダルゲーム機設置基準」を守ってご利用下さい。

本社 〒146 東京都大田区矢口2-1-21 TEL 03(3756)2311(大代)
販売一部(東京) 〒146 東京都大田区多摩川2-5 TEL 03(3756)2311(大代)
(札幌) 〒003 北海道札幌市白石区菊水3条1-8-2 TEL 011(822)5002(代)
(名古屋) 〒461 愛知県名古屋市中区東2-24-27 TEL 052(933)6305(代)
販売二部(大阪) 〒564 大阪府吹田市江の木20-10 TEL 06(338)3511(代)
(福岡) 〒812 福岡県福岡市博多区上田2-12-24 TEL 092(474)5605(代)

©1993 NAMCO, ALL RIGHTS RESERVED.