

ゲームマシン

GAME MACHINE

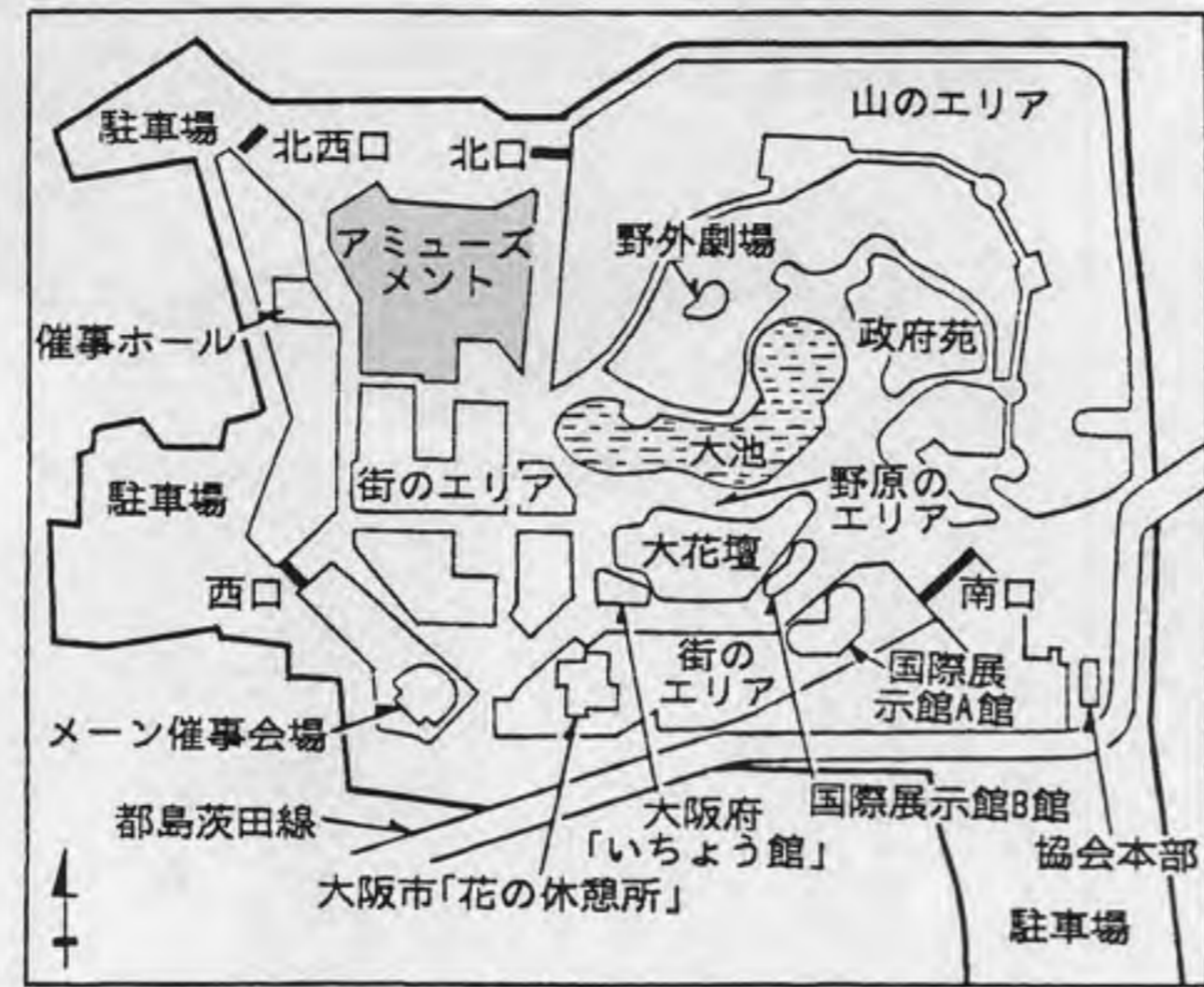
Game Machine Magazine is published twice monthly on the 1st and 15th of the month by Amusement Press, Inc., Wakasugi Bldg., 18-2, Doyamacho, Kita-ku, Osaka, 530 Japan. Subscription rate: Overseas (air mail) - US\$100.00 / year. No part of this magazine may be reproduced without expressed permission. 著作権

4社共同のもように

花博・AMゾーンの事業運営で阪急の企画採用

開催が一年半後に迫ってきた「EXPO'90国際花と緑の博覧会」(花博、六十五年四月〜十月、大阪・鶴見緑地)の「アミューズメントゾーン」(約十ヘクタール)には国際色豊かな楽しみが味わえる遊園施設やアトラクションなどが設けられることになっていて、花博協会事務局ではアミューズメントゾーンの事業主体を、阪急電鉄(本社大阪、小林公平社長)、京阪電気鉄道(本社大阪、角田寛社長)、泉陽興業(本社大阪、山田三郎社長)、(株)ナムコ(本社東京、中村雅哉社長)の四社によるジョイントベンチャー(共同企業体)として話をまとめた。この四社の共同企業体が進めるものである。花博のアミューズメントゾーンの事業運営については昨年来、各社から企画書が提出された結果、

まず阪急電鉄の企画案が採用されることになった。そこでこの企画に基づき事業を進めるに当たり、花博協会ではさらに盛り上げを図るためジョイントベンチャー方式を採ることになり、七月十日、二日日本遊園地協会、A.P.A.、高倉真好会長、興業、ナムコの推薦を決めた。花博協会に連絡した



もの。これにより、阪急電鉄と前記三社によるジョイントベンチャーが形成され、花博・アミューズメントゾーンの事業運営に当たることがほぼ確定した。内部事情もからみなお未確定となっている。

花博協会によると、アミューズメントゾーンは、従来の博覧会に見受けられる補完物ではなく、テーマに沿った新鮮な驚き、楽しみを与えるもので、演出に重点を置く、との考えに基づいて、施設、

催事、運営を「夢の非日常空間となるよう統一」の演出することになる。そのための二十四種の遊園マシンに沿った新鮮な驚き、楽しみを与えるもので、演出に重点を置く、との考えに基づいて、施設、

引続き、三十五年の歩みと中、長期ビジョン、一千億円企業への発展の

説明が行なわれた。CIが発せられ、大植専務と鈴木実本部長が社員を代表してパ

前年の17倍に急増

物産税白書が昨年のブームを数字で裏付け

62年中のピリヤードの輸入額
国税庁が八月五日に発表した六十二年度「物産税白書」によると、ピリヤードの輸入額は前年比一七・三倍の二億二千九百九十九万五千七百九十九円に急増した。これは昨年春からのブームが反映している。輸入品のピリヤード用具の課税金額は九十四億七千九百九十九円(前年五億四千五百九十九円)で、二・六%増加した。これは個人消費が堅調で自動車やテレビなどの課税額が順調に伸びたためと見られる。なお娯楽用品を含む第二種八類が占める割合は三・四%だった。

占めるに至った。なお国産品のピリヤード用具については上位十位内に入っていないため発表されていない。

なお六十二年の物産税の総額は一兆八千五百八十五億九千九百九十九円(前年一兆六千五百九十九億九千九百九十九円)で、二・六%増加した。これは個人消費が堅調で自動車やテレビなどの課税額が順調に伸びたためと見られる。なお娯楽用品を含む第二種八類が占める割合は三・四%だった。

占めるに至った。なお国産品のピリヤード用具については上位十位内に入っていないため発表されていない。

なお六十二年の物産税の総額は一兆八千五百八十五億九千九百九十九円(前年一兆六千五百九十九億九千九百九十九円)で、二・六%増加した。これは個人消費が堅調で自動車やテレビなどの課税額が順調に伸びたためと見られる。なお娯楽用品を含む第二種八類が占める割合は三・四%だった。

占めるに至った。なお国産品のピリヤード用具については上位十位内に入っていないため発表されていない。

盛大な35周年の催し

タイトーが社員1600人集め、社内行事



長谷川桂祐社長



アシャ・コーガンさん



中西昭雄・相談役

(株)タイトー(本社東京、長谷川桂祐社長)は八月二十四日に創立三十五周年を迎えるのを機会に、二十日に本社近くの赤坂プリンスホテルで、社内行事として記念式典とパーティー「燃える集団35」を開いた。これは同社社員のはほぼ全員に当たる千六百人が一堂に会するという空前の規模の催しで、このため社外からほとん

どだれも招かれなかった。同社としても、これまで大規模な行事はこれまでになく、また講演、アトラクションにも力を

入れたこともあり、ものすごい盛り上がりとなった。この催しは同社のCI導入(本紙前号既報)の発表を兼ねて開かれた。記念式典では開会宣言、故ミハイル・コーガン氏への黙とう、大植正専務による宣誓に続いて、長谷川社長が三十五周年の意義と今後の展望について挨拶した。来びん挨拶は三和銀行の渡辺澁頭

取が行なわれた。ここで参加者全員の紹介として、部門や営業所単位での集合写真が次々とスライドで映し出され、

交換式を行なった。同社の株主でもある京セラ(本社京都)の稲盛和夫会長が約四十分間の記念公演を行なった。同氏は企業を人間の身体にたとえて説明し、古い細胞が新しくよみがえるように、全社員がトップの企業精神を持つことによって活発に発展していくことが期待されると述べた。なお長谷川社長の提案により、今回は社が設けた「燃える集団35」の記念式典の後、一時間ばかり全員で唱和した。



上の写真は長谷川社長挨拶の様子。下の写真は全員による社是唱和



写真はビートたけしらの来演で盛り上がったパーティーの様子

優勝チーム、カラオケラン、優良店、交通安全(無事故)貢献者らがそれぞれ表彰された。また長谷川社長は、アシャ・コーガン社長に長年ミハイル・コーガン氏を支えてきたとして、中西昭雄相談役に長年タイトーを盛り立ててきたとして、それぞれ感謝状を贈呈した。なお長谷川社長の提案により、今回は社が設けた「燃える集団35」の記念式典の後、一時間ばかり全員で唱和した。

新風営法と同施行条例に基づく

「8号営業」の制限地域一覧表

全国47都道府県における新風営法施行条例に基づいて、「8号営業」に関わる「制限地域」についてのみまとめたのが次の一覧表である。

風俗営業の制限地域については、法に基づき、施行令(政令)の基準に従って、条例で定められている。基本的には④「住居集合地域」、⑤その他の地域で学校など風俗環境を保全する必要がある周辺地域、について定められている。

④の「住居集合地域」については、すべての条例で、第1種・第2種住居専用地域および住居地域の全部または一部を定めているほか、13県でこれら以外の地域(例えば、無指定地域で、第1種・第2種住居専用地域および住居地域に準ずるもの)を公安委員会規則などで定めている。

また⑤の保全対象施設の周辺地域の制限についても、すべての条例でその実情に応じて定めら

ている。制限方法としては学校、病院などの対象施設の区分をするものしないもの、用途地域による区分をするものしないものなどに大きく分けられる。なお一覧表作成に当っては対象施設を①学校、②図書館、児童福祉施設等、③病院、診療所等に分け、用途地域についても商業地域とその他の地域に分けた。これら以外の区分方法によるものについては備考欄で示した。(編集部)

地区	住居集合地域		保全対象施設の周辺地域(単位メートル)						備考
	第1種・第2種住居専用地域、住居地域を指定	その他の地域を規則などで指定	① 学校		② 図書館、児童福祉施設等		③ 病院、診療所等		
			商業地域	その他	商業地域	その他	商業地域	その他	
北海道	○		100	100	100	100			商業地域には近隣商業地域を含む。
青森	○		50	80	50	80	30	60	商業地域には近隣商業地域を含む。特定住居地域の制限は100m。②に図書館は含まない。
岩手	○	○	30	60			10	30	住居地域では①は100m、③は60m。
宮城	◎	○	50	100	50	100	30	70	近隣商業地域、準工業地域では、①、②は70m、③は50m。
秋田	○		40	100	40	100	40	100	①のうち大学は除く。商業地域には近隣商業地域、準工業地域を含む。工業地域での制限は70m。
山形	◎		60	80	60	80	40	60	商業地域には近隣商業地域を含む。②に図書館は含まれない。
福島	○		50	100	50	100	30	100	近隣商業地域、準工業地域、工業地域、工業専用地域では①、②は70m、③は50m。
東京	○		50	100	50	100	20	100	近隣商業地域では③は50m。大学は③に含まれる。
茨城	○		50	100	50	100	50	100	官公庁施設も同じ制限。大学は、いずれも50m。
栃木	◎		50	100	図書館 40 児童施設 50	図書館 70 児童施設 100	40	70	準工業地域、温泉地では、①は80m、③は50m、②のうち図書館は50m、児童福祉施設は80m。幼稚園、保育所は商業地域では30m、準工業地域40m、その他の地域60m。
群馬	○		50	100	30	100	40	100	専修学校、各種学校は②に含まれる。
埼玉	○	○	70	100	50	70	50	70	大学は②に含まれる。
千葉	○	○	70	100	50	70	50	70	大学は②に含まれる。
神奈川	○		100	100	30	70	30	70	
新潟	○		30	100	30	100	100	100	②では保育所のみ対象。①、③は近隣商業地域、準工業地域では30m、それ以外の地域では50m。
山梨	○	○	50	100	50	100	50	100	博物館についても同じ制限。
長野	○		30	100	30	100	30	100	
静岡	○	○	50	100	50	100	50	100	官公庁施設についても同じ制限。
富山	◎		70	100	児童施設 50 児童施設 70	児童施設 70 児童施設 100	50	70	大学は③に含まれる。
石川	◎		30	100	30	100	30	100	商業地域のうち、市の区域内の商業地域は除く。近隣商業地域では50m。
福井	◎		100	100	100	100	100	100	特別に定める地域は30m。
岐阜	○	○	50	100	50	100	50	100	
愛知	△		50	70	30	30	30	30	①のうち大学は除く。②では保育所のみ対象。
三重	◎		50	70	50	70	50	70	
滋賀	◎		70	100	児童施設 50 児童施設 70	児童施設 70 児童施設 100	50	70	博物館については③と同じ制限。
京都	○		70	70	70	70	70	70	京都市内の特定地域では50m。大学、保育所、博物館は商業地域では50m、特定地域は30m。
大阪	○		50	100	50	100	50	100	②は保育所のみ対象。特定地域は除く。
兵庫	○		50	70	50	70	30	50	特定地域では①、②は30m。
奈良	○		50	100	50	100	50	100	
和歌山	○	○	50	100	50	100	40	70	特定地域では③は100m。
鳥取	◎		50	60	30	40	30	40	
島根	○	○	30	50	30	50	10	30	
岡山	○		50	70	50	70	30	50	
広島	◎		30	50	児童施設 30 児童施設 10	児童施設 50 児童施設 20	10	20	
山口	△		30	50	20	30		30	博物館については②と同じ制限。
徳島	○	○	20	20	20	20	20	20	
香川	○	○	70	100	70	100	20	50	商業地域には近隣商業地域を含む。②は図書館のみ対象。
愛媛	○		10	30	10	30	10	30	
高知	○	○	25	50	25	50	10	25	商業地域には近隣商業地域を含む。特定住居地域では①、②は75m、③は50m。
福岡	◎		70	100	50	70	整療所 50 診療所 30	整療所 70 診療所 50	大学については診療所と同じ制限。
佐賀	◎		50	100	50	100	20	50	
長崎	◎		70	100	70	100	20	50	②は図書館のみ対象。
熊本	◎		100	100				50	①のうち幼稚園は除く。
大分	◎		50	100	50	100	30	80	商業地域には近隣商業地域、特定地域を含む。
宮崎	○		50	100	50	100	10	100	旅館業業者のみ特定地域では、①、②が30m、③が10m。
鹿児島	○	○	100	100	100	100	50	100	特定地域の③は10m、20mの制限あり。
沖縄	○		50	100	50	100	50	100	

註 住居集合地域での制限の左側部分のうち、◎印は第1種・第2種住居専用地域、住居地域のすべてを制限するもの、○印は公安委員会規則などによりそれらの一部除外地域を定めたもの、△印は住居専用地域のみを制限するもの。保全対象施設の周辺地域のうち、一覧表にある距離以内では営業が制限されている。また/印は条例で規定されていないもの。

パワードリフト

POWER DRIFT

過激でユニークな、
“シットダウンタイプ”新登場!

登場以来、未体験の興奮で話題のパワードリフトに、コンパクトな“シットダウンタイプ”が登場しました。アメリカンコミック調のユニークな12人のキャラクターが繰り広げるショーアップレース。ゲームの進行に合わせて、泣いたり、笑ったり、握りこぶしをふりあげてアピールするユーモラスな表情や動作がゲームを盛り上げ、プレイヤーを楽しませます。そして、見上げる、見下ろす感覚が味わえる超リアルなグラフィックが迫力展開。ジェットコースターを思わせる立体コースが、連続するヘアピンカーブが、アップダウンが、激しいステアリング操作を要求。そして、クラッシュ・スピンドルコースアウト時にステアリングが左右に激し揺れ、レースを盛り上げます。いま、シットダウンタイプのゲームに、まったく新しいビジュアル・ショックを提供します。

システム24
第2弾

SCRAMBLE SPIRITS™

スクランブルスピリッツ

ハイビジュアル迎撃戦

- 敵の武装ヘリを倒すと、オプション機が出現。2機まで装着でき、攻撃のパワーがアップします。
- オプション機装着の状態で、スペシャルアタックボタンを押すと、オプション機が特攻を行います。
- 2人同時プレイなら、オプション機の相互利用などでゲームの楽しさが倍増します。
- ボーナスシーンでは、地上の敵がズームアップする急降下場シーンを用意。

高画質システム24対応
エアロシティ

仕様

サイズ	855(D)×660(W)×1,320(H)mm
モニター	高解像度特殊26インチモニター
消費電力	150W
重量	110kg

〒95-2856

SEGA® 株式会社 セガ・エンタープライゼス

本社 東京都大田区羽田1-2-12 千144 電話 03(743)7432(販売部署)
電話 03(743)7433(営業部署)

札幌支店 札幌市豊平区豊平五条3-2-34 千062 電話011(841)0248(代表)

関西支店 大阪府豊中市豊南町東2-5-3 千561 電話 06(334)5331(代表)

博多支店 福岡県福岡市中央区白金2-5-15 千810 電話092(522)4715(代表)

COUNTRY CLUB

2人で勝負すれば、お代くなる!

マッチプレイ・ストロークプレイの勝負をすべて、ポイント制で競い合うゲーム。ラウンド終了時ポイントが表示されます。

闘争本能を刺激する超過激ルール。

大差で負けている絶対絶命の最終ホール。残された道は「けし」のみ。勝って天国を見るか、負けて地獄を見るか、それは君次第!

ドラゴン賞、ニアピン賞、ホールインワン賞、途中でも、一発逆転のチャンスはたっぷり!

SNK

株式会社 エス・エヌ・ケイ SNK CORPORATION

大阪本社 千564 大阪府吹田市豊津町18-12号 TEL.06-338-7007 FAX.06-338-7150

東京支店 千101 東京都千代田区神田和泉町1-3-4 青木ビル2F TEL.03-865-9431 FAX.03-865-9437

18-12 TOYOTSU-CHO, SUITA-SHI, OSAKA, 564, JAPAN.

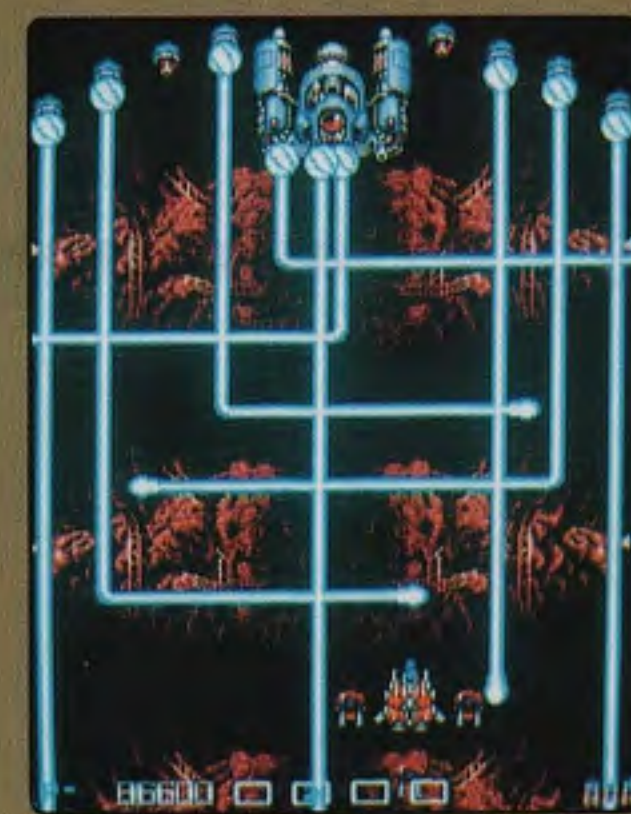
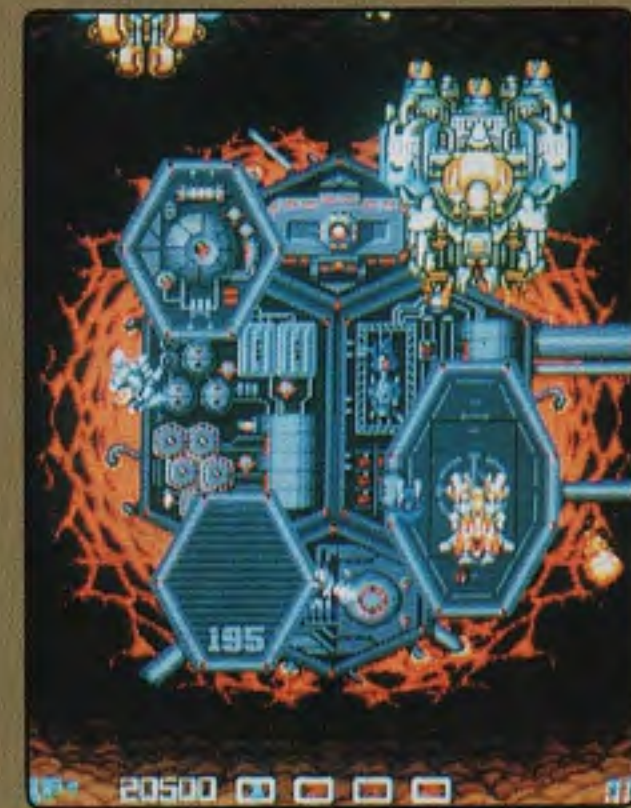
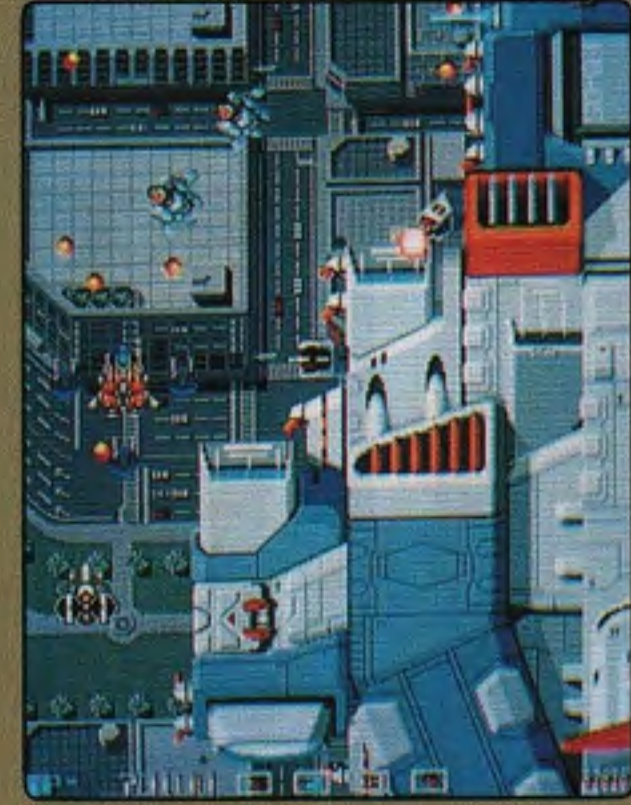
PHONE.06(338)7007 FAX.06(338)7150 TELEX.523 6785 SNKCOJ.



選ばれし特殊操縦者。
今ここに、大宇宙からの
挑戦状!!

スペシャルパイロット

20×年、わずかでも
軍事的優位に立たんとする
東西陣営の果てなき
競争が続く中、突然西側の
ムーンベースが大爆発を起した。
事態の收拾を急ぐべく最新戦闘機
「OFFER」が用意された。
パイロット訓練は
完璧でないもの。
一刻の猶予も与えられな
訓練飛行をクリアした者は
即、宇宙へ飛び立って行った。



あの「R-TYPE」
スタッフが贈る力作。
特殊戦闘訓練から
宇宙実戦までのSF
シューティング。

近日登場!

イメージファイト
Image Fight™

©1988 IREM CORP. ALL RIGHTS RESERVED

Innovations in Recreational Electronic Media. 生活者の夢と技術のコミュニケーションを追求します。

●お問い合わせ/お申し込みは……

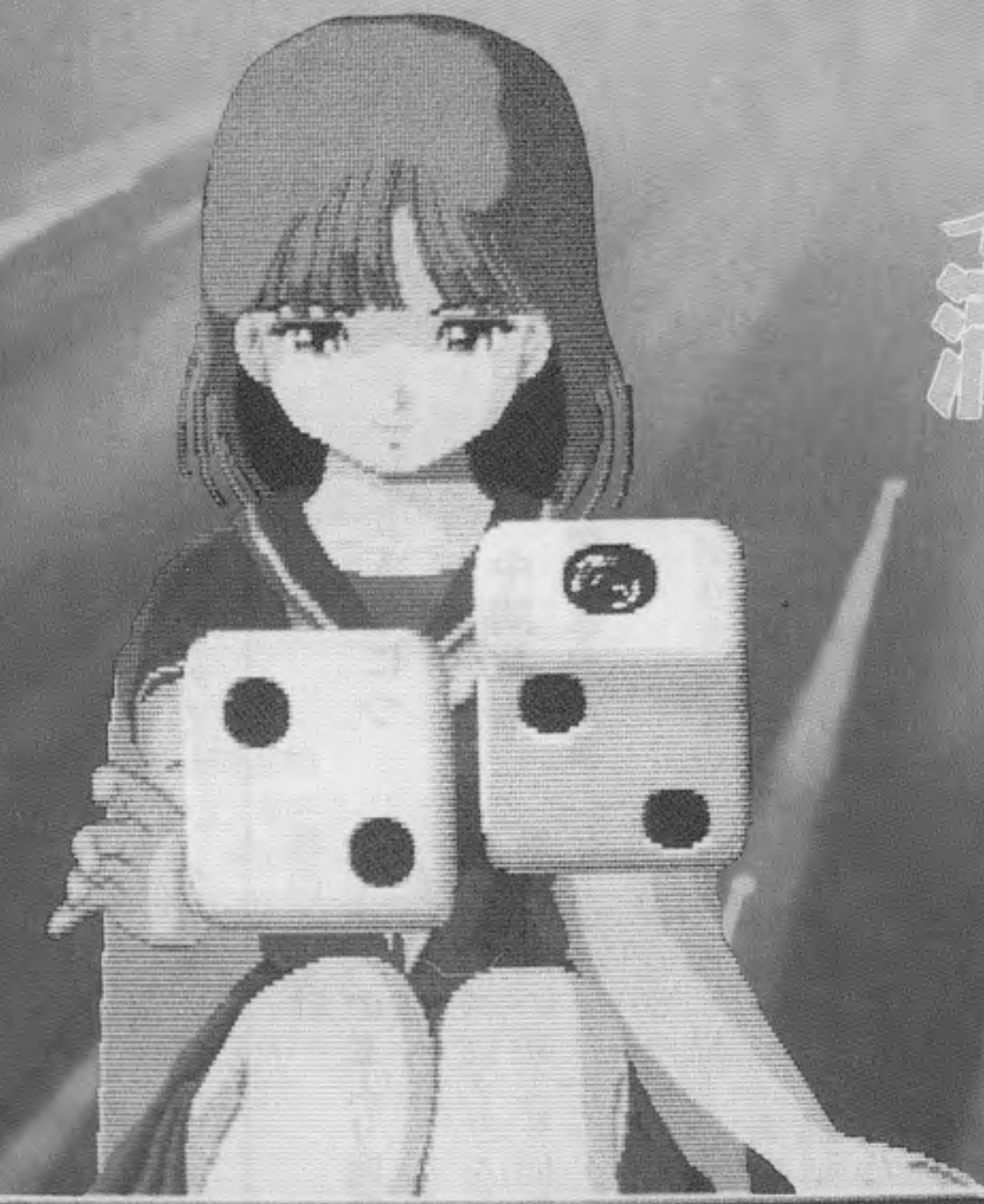
IREM アイテム販売株式会社
IREM CORPORATION

本社 (〒550) 大阪市西区西本町1-11-9 岡本興産ビル ☎(06)535-1060(代表)
東京販売事務所 (〒106) 東京都港区南麻布3-19-23 オーク南麻布ビル ☎(03)442-3081(代表)
OKAMOTOKOSAN BLDG. 11-9 NISHIHOMMACHI 1-HOME, NISHI-KU, OSAKA 550, JAPAN
☎(06)535-4885 FAX: (06)535-1710 TELEX: J63074 IREM

JANG YUKI™
雀遊記
NEW TYPEの究極リアル麻雀!

インカム
満足度120%!

第2弾 快調開発中!



麻雀初! 縦型ツイン
モニターの大迫力

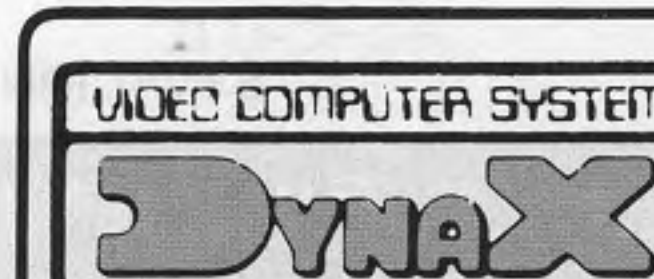


©1988 DynaX Inc. ALL RIGHTS RESERVED

株式会社 **OLSON**

■東京 〒160 東京都新宿区西早稲田 2丁目20-1(早苗ビル1F)
☎(03)204-0469(代表)
FAX (03)202-9293
■大阪 〒533 大阪市東淀川区東中島 1丁目12-33
☎(06)325-3843(代表)
FAX (06)325-6670

仕様
●MODEL W・CRT-101
●AC100V・130W・50/60Hz
●H1210×L560×D970% W88kg
▽95-3551



DynaX Inc.

17-1, HATTAN, NIJUKKENYA, MORIYAMA-KU, NAGOYA, JAPAN
TEL 052-791-4113, FAX 791-4168, TELEX 4948-135 CENTRA-J

海外の話題

INTERNATIONAL AMUSEMENT NEWS

アタリゲームズが新作発表
アサルト中心に
開発中の「サイバーボール」も

米国のアタリゲームズ社（本社カリフォルニア州ミルピタス、中島英一社長）では、八月第一週の間に、同社にディスプレイビデオ「アサルト」(ナムコ開発)を披露するとともに、同社が開発中の「サイバーボール」を見せた。「アサルト」は米国で



Atari Games "Assault"

米国のアタリゲームズ社（本社カリフォルニア州ミルピタス、中島英一社長）では、八月第一週の間に、同社にディスプレイビデオ「アサルト」(ナムコ開発)を披露するとともに、同社が開発中の「サイバーボール」を見せた。「アサルト」は米国で

香港 **Bondeal Charts** 九龍

9/28/31 機種名(メーカー名) 週数

トップ10ビデオゲーム

- 1 ビンジャター (アタリ)14
- 2 3 ビーチバレー・Vボール (テクノス) 4
- 3 チェッカーフラグ (コナミ)10
- 4 8 ニンジャスピリット [最後の忍道] (アイレム) 7
- 5 スカイソルジャー (SNK) 2
- 6 4 キャンピングバスター [クレイジーコップ] (コナミ) 6
- 7 7-ヘビーバレル (データイースト)18
- 8 9 ドラゴンニンジャ (データイースト)19
- 9 9-ラリーバイク [ダッシュ野郎] (タイトー)14
- 10 6 P-47 (ジャレコ)10

トップ5完成品ビデオ

- 1 1 ストリートファイター-DX (カプコン)47
- 2 3 トップスピード [フルスロットル] (タイトー)10
- 3 4 オペレーションウルフ (タイトー)32
- 4 4-アウトラン (セガ社)21
- 5 5 スーパープリント (アタリ)57

©Bondeal Ltd., Hong Kong. The above chart is based on games operated in Flashback, the world largest video-only arcade.

部門名はミッドウエー社
製品には「BM」

ウィリアムズ・エレクトロニクス社の親会社、WMSインダストリーズ社による、パリイ社のAMゲーム機製造部門だったパリイ・ミッドウエー社買収(本紙第338号既報)は、八月二日に手続きが完了した。

その結果、「パリイ・ミッドウエー」の製品(TVゲーム機とフリッパーなどは、ウィリアムズ・エレクトロニクス社の工場で作られることになり、この製造部門は「ミッドウエー製造会社」と呼ばれるが、その製品には「パリイ・ミッドウエー」の文字が刻み込まれることになった。これは「パリイ」の文字が刻み込まれた製品を「パリイ」として販売し、現実をそうすることになる。

WMS社のもとで製造続行

ウィリアムズ・エレクトロニクス社と関係が深いウィリアムズ・エレクトロニクス社には、ウィリアムズ・フリッパーなど自社ブランド製品の製造部門と、パリイ・ミッドウエーのブランド製品の製造部門の二つが置かれている。同社の責任者は、従来からのケン・フェデスナ副社長兼統括本部長。パリイ・ミッドウエー社の社長だったジョー・ディロン氏は副社長兼販売本部長となり、元のスタッフはウィリアムズ社の工場へと移動を終えた。

米国SNKが新作発表会
「POW」披露
アップライト完成品で出荷予定

米国SNK (SNKコリア)が、オプ・アメリカ、本社カリフォルニア州サンディエゴ、二日間の間、ディストリビューターは八月十日から二日間、シカゴ郊外のイタスカにあるハイルトン・インで新作ゲーム「POW」(プリズナーズ・オブ・ウォー)の発表会を行った。「POW」は、脱獄の物語で、プレイヤーは囚われの者として、脱獄を目指す。このゲームは、米国内では九月中にも出荷される。

米国任天堂が業務用で
PC10に集約化
VS、ユニも順次PC10へ改造

米国任天堂(ニンテンドー・オブ・アメリカ社、本社ワシントン州レッドモンド、荒川実社長)は、業務用TVゲーム機に開発された「PC10」に集約化された。これは、単独のTVゲーム機は、従来の「アールタイプ」(アイレム販売の許諾品)で製造された。これは、同社が八月一日、

「アサルト」は米国で出荷される。また欧州市場についてはアタリのアイルランド工場から九月にも出荷される。「サイバーボール」は、ロボットによるフットボールをテーマにしたもので、今秋出荷の予定。

for Human Sound System
T&M
 TECHNICAL & MODERNITY

■高性能で、コンパクトな設計の業務用21型カラーモニターです。■高解像度画面を使用し、歌詞も鮮やかに、そしてシャープに再現。

MONITOR T.V.

SOFT+COIN UNIT

COIN UNIT ■セレクトレイトシステム対応のコインタイマー内蔵です。■有料/無料の選択可能で、有料の場合は、一曲200円/3段階(2000・2200・2500円)コインタイマーのいずれか選択が可能です。DISC SOFT ■各レコード会社の管理楽曲を中心に映像と共に再構成しました。■全26タイトル・30曲入の濃縮版ソフトです。

Tafie

TAFIE=Technologically Advanced Families (system component)

SPEAKER

TD-S+PULSE-NEO

TD-S ■セレクトタイプであったコントロールと一体化して、充実の薄型ディスクプレーヤーです。■「真直し」「ランダムアクセス」等の多彩な機能を搭載しました。■スリステップスタート方式採用の15チャプター対応です。PULSE-NEO ■120W+120Wのハイパワープリメインアンプです。

VHD

Videodisc KARAOKE

より機能的に、より効果的に、そして美しく、どんな方にも簡単に使用いただくことのできるものをシステムのコンセプトとして、開発したVHDビデオディスクのトータルシステムコンポーネントです。ご使用になられるお店のニーズに合わせてシステムアップが可能です。そしてなによりカラオケの演奏曲数に関係なく、システムの稼働日数より割り出すセレクトレイトシステムの導入で、営業時間外のレッスン等に利用することができ、また従来一定額であった料金をお店に合わせて自由に設定が可能です。これによって、より一層のお客さまへの対応と、それに伴う利益の向上が望めます。

KARAOKE TOTAL SYSTEM COMPONENT

写真の色調は、印刷のため実際とは多少異なる場合があります。業務用カラオケ機器の外観・仕様は改良のため予告なく変更することがあります。

広告掲載のTD-S SYSTEMについてのお問い合わせ・カタログ請求は下記当社支社・営業所まで

株式会社 ティアンドエム

東京支社 〒106 東京都港区六本木1丁目5-10 ☎(03) 582-9671(代)

福岡支社 〒812 福岡市博多区博多駅東3丁目13-21 ☎(092) 481-0235(代)

東営業所 〒577 東大阪市南橋根2丁目80 ☎(06) 744-6057(代)

堺営業所 〒590 堺市鶴屋町東1丁目1-1 ☎(0722) 23-7186(代)

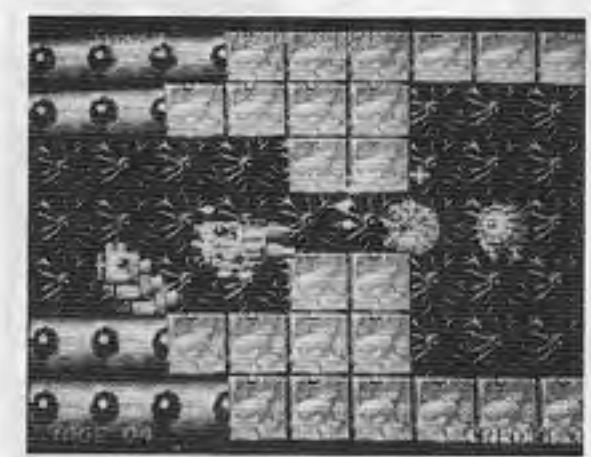
札幌営業所 〒064 札幌市中央区南五条西2丁目 ☎(011) 531-8188(代)

D.C.センター 〒577 東大阪市南橋根2丁目80 ☎(06) 744-6058(代)

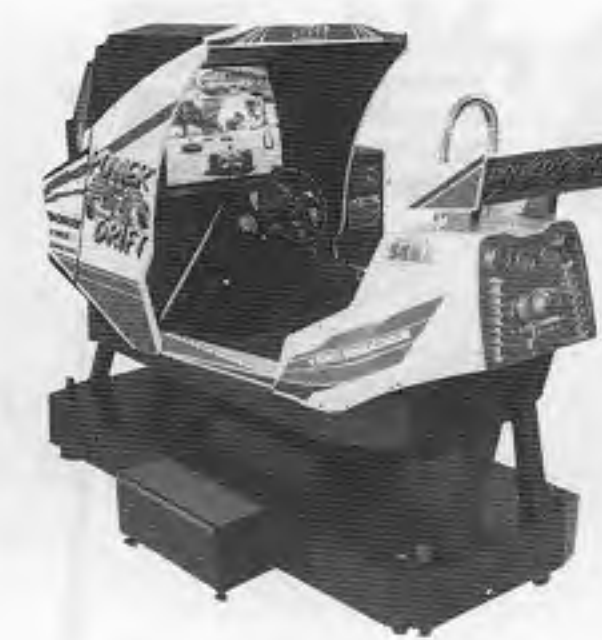
〒534 大阪市都島区中野町4丁目8-10
 TEL(06)356-0467(代) FAX(06)356-1257

話題のマシン

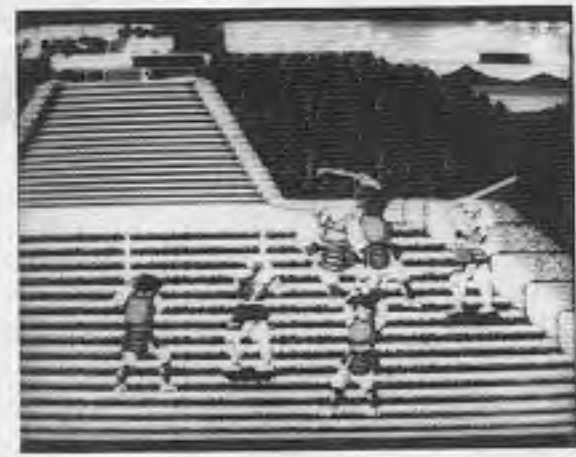
(第335号~第339号)



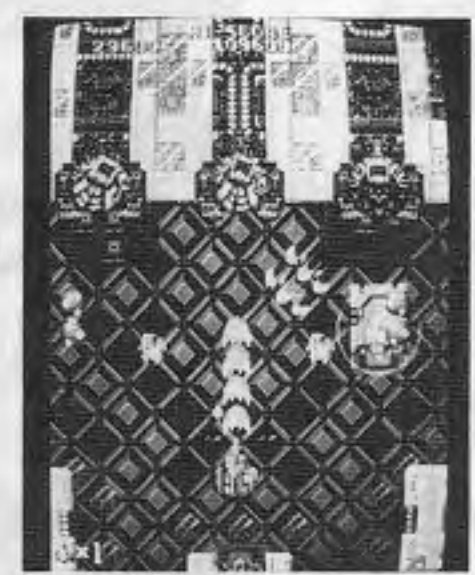
爆突機銃艇
同社「システム1」第10弾で「パラドューク」の続編。戦士または「機銃艇」を操作。基板OP価格13万8千円、ROMキット5万8千円。【ナムコ】No.339



パワーリフト
同社TV体感ゲームシリーズ第9弾。カーレースでドライバーがコミカル。26インチビット型(デラックスタイプ)OP価格136万5千円。【セガ社】No.338



武田信玄
文字通り武田信玄の主な戦を採用したTVゲーム機。同社「システム1」第3弾。2人同時プレイも。基板販売のみでOP価格16万8千円。【ジャレコ】No.338



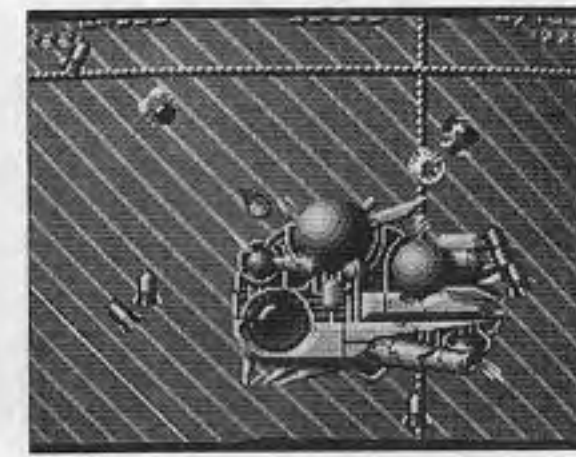
アームド・エフ
未知生命体を次々と撃破していくTVゲーム機。攻撃フォーメーションをいろいろ変えられる。基板販売のみでOP価格12万8千円。【日本物産】No.339



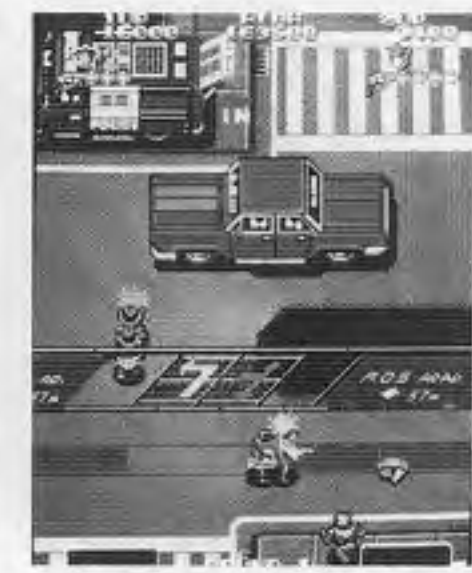
サイバータンク
アップライト型TVタンク戦闘ゲーム機。モニター2個のワイド画面。2人が担当分け同時攻撃。OP価格89万円。【コアラランドテクノロジ/タイトー】No.339



コブラコマンド
戦闘ヘリコプターによるTV空中戦ゲーム機。連続プレイでの再スタート画面を選択できる。基板販売のみでOP価格13万8千円。【データイースト】No.339



アークエリア
TV宇宙戦争ゲーム機。無敵に出現する敵機を撃破。方向転換しての攻撃を駆使。2人同時プレイも。基板販売のみでOP価格9万8千円。【UPL】No.339



フレイジャーコップ
警官がギャングを護送車に送り込むという内容のTVゲーム機。2人同時プレイで銃撃戦を展開する。基板販売のみでOP価格12万8千円。【コナミ】No.339



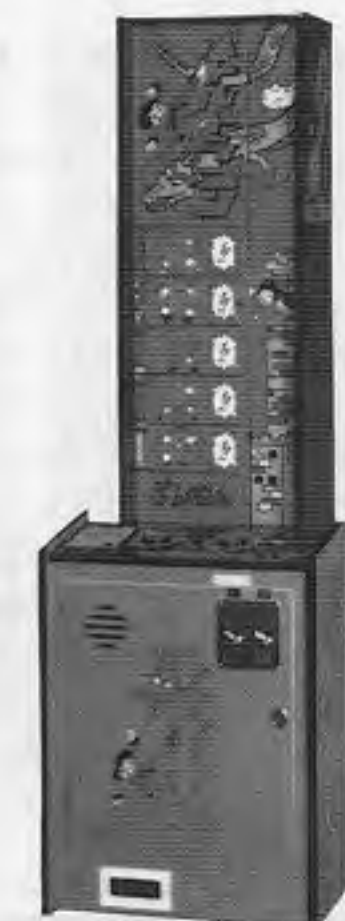
USチャンピオンシップ・ビーチバレー・Vボール
米国で人気の砂浜でのバレーボール採用TVゲーム機。基板販売のみでOP価格13万8千円。【テクノスジャパン/タイトー】No.339



ゴールドコイン
メダルゲーム機。巨大な3つのコインが回転し、止まった時に表が裏かを当てるとメダル払い出し。OP価格64万円。【ユニバーサル/宝映楽】No.336



ファンタスティックドーム
4人用クレーン機。景品のターンテーブルと落とし口が一緒に回転。景品をつかむのと同時に落とすタイミングも大事。OP価格56万円。【タイトー】No.338



バトルドラゴン
格闘技をテーマとしたアーケードゲーム機。拳士が飛び上がり落下する際、指定箇所を止めると景品が払い出される。定価40万円。【こまや】No.337



カプセルゴルフ
ゴルフをテーマとしたアーケードゲーム機。ゴルフボールが景品カプセルを転がし穴に入るとそのまま払い出される。景品250個付き定価56万円。【ナムコ】No.336



ヒヨコのかくれんぼ
ニワトリの鶏と卵を採用したアーケードゲーム機。ヒヨコが隠れている卵を当てると景品カプセルが払い出される。OP価格24万円。【タイトー】No.336



パニーダンス
パニーガールのダンスを採用したアーケードゲーム機。遙かなパニーがネコに変われば大型の景品カプセル払い出し。OP価格24万円。【カトウ製作所】No.335



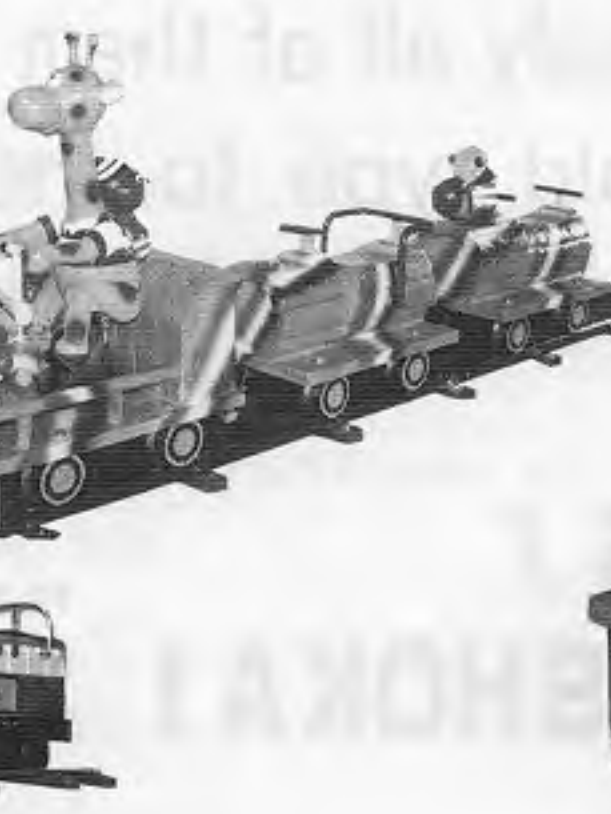
テーブルポニー25
テーブル型TVゲーム機キャビネット。同社従来機の画面をフラットスクエア25型に大きくしたものの。OP価格21万5千円。【ジャレコ】No.339



ナサ
宇宙船「コロンビア号」をモデルにしたバッテリーカー。スリムなデザインで2人乗り。音声と録音付き。3色タイプ用意。定価39万円。【昭和鉄工】No.338



ニュー銀河鉄道
レール走行式乗物機。同社「銀河鉄道」シリーズの姉妹機。機関車と客車の2両編成で、3人乗り。セット標準価格600万円。【信水貿易】No.335



ノッポくんの冒険号
レール走行式乗物機。動くキリンやクマなどを配置。レール集電方式。走行中にメモディーが流れる。2人乗り。車両OP価格97万5千円。【アクト】No.335



ワールドダービー
競馬を内容とした8人用メダルゲーム機。ミニチュアの馬が6頭、入り乱れて走る。馬の体調、成績などの特徴も表示。OP価格千6百25万円。【セガ社】No.337

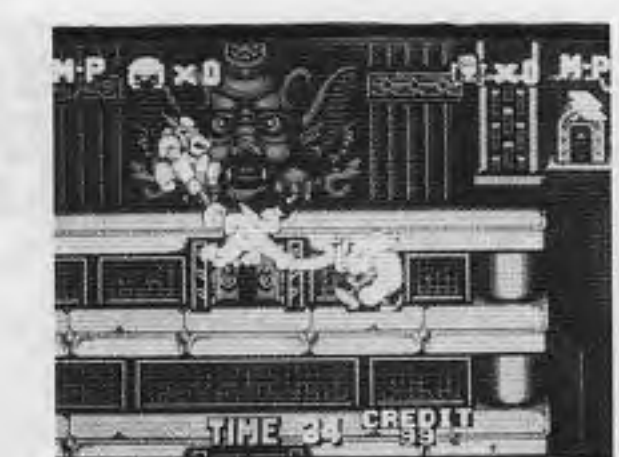
総目録

No. 54

本紙「話題のマシン」でとりあげた総目録です。とりあげた時点で①明らかなコピー機や②とばくに使用されやすいメダルゲーム機は、すでに排除しています。配列は①TVゲーム機、②アーケードゲーム機(プライズマシンを含む)、③メダルゲーム機、④乗物機、⑤その他に分類、それぞれ掲載順としました。社名のうしろの番号は掲載号数です。なお基板、ROMキットのみなどのTVゲーム機については画面の写真だけにしました。



パーティ・トライ
TVゴルフゲーム機。同社マザーボードシステム第3弾。わかりやすい操作が特徴。基板OP価格14万8千円、POMキット8千円。【データイースト】No.335



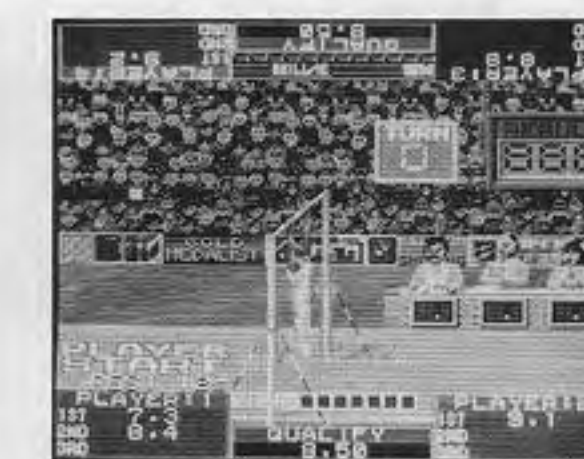
西遊降魔録
「西遊記」をモデルにしたTVゲーム機。悟空、八戒、沙悟浄のいずれかを選択し術を駆使。基板販売のみでOP価格15万円。【テクノスジャパン】No.335



迷宮島
魔物や障害物をフリーザーガンで凍らせてから、キックで破壊していくTVゲーム機。固定画面。基板販売のみでOP価格10万3千円。【アイレム販売】No.335



リードアングル
同社が南セイブ開発から国内での独占販売権を得たTVゲーム機。9人同時プレイの競速ゲーム(9種目)。実在選手のデータを採用。基板販売のみでOP価格13万8千円。【SNK】No.336



ゴールドメダリスト
4人まで同時プレイができるTVオリンピック競技ゲーム(9種目)。実在選手のデータを採用。基板販売のみでOP価格13万8千円。【SNK】No.336



功里金剛
拳法アクションを内容としたTVゲーム機。敵の技や表情に趣向が凝らされている。必殺技は3種類。基板販売のみでOP価格12万8千円。【タイトー】No.336



キック・オフ
同社「メガシステム1」第2弾のTVサッカーゲーム機。2人同時対戦も可能。タイマー制。基板OP価格16万8千円、ROM7万8千円。【ジャレコ】No.335



SCオペレーションウルフ
同社TVガンゲーム機「オペレーションウルフ」をSCロケ用小型化したもので、ゲーム内容、操作方法は全く同じ。OP価格38万円。【タイトー】No.335



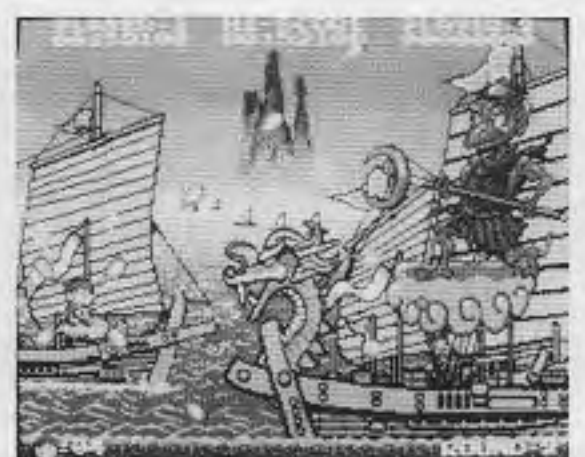
地獄めぐり
乱心した魔界大王を倒すため地獄でアクションを繰り返すというTVゲーム機。ボールを弾き攻撃。基板販売のみでOP価格14万8千円。【タイトー】No.335



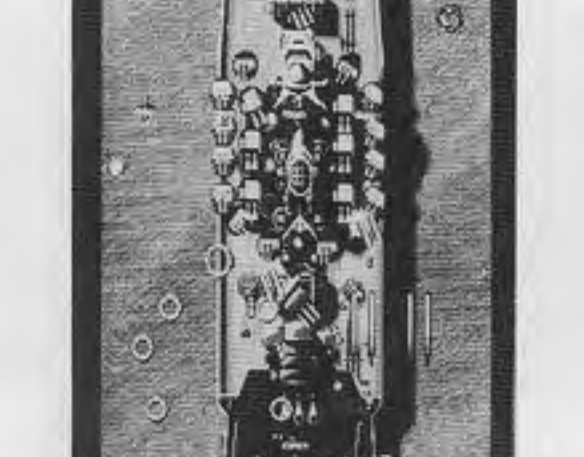
ハイパースポーツスペシャル
9種のオリンピック競技を採用したTVゲーム機。4人まで同時プレイ。設定記録クリアで次の種目へ。基板販売のみでOP価格14万8千円。【コナミ】No.337



魔魁伝説
同社「C.B.シリーズ」第1弾。魔物を倒しながら、宝物を集めていく内容のTVゲーム機。中国風の美しい背景画面が特徴。基板販売のみでOP価格9万8千円。【サンク】No.337



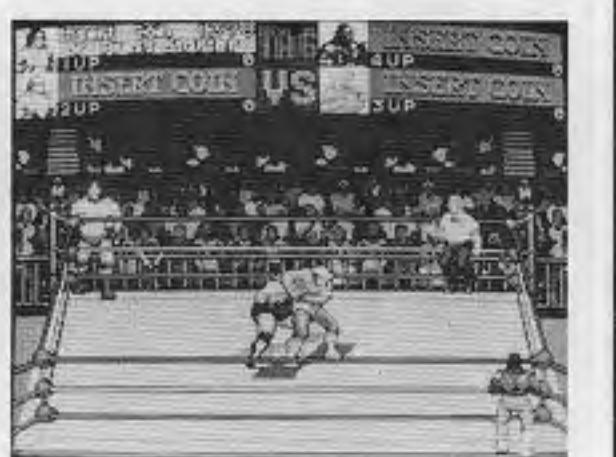
中華大山
仙人の最高位をめざし修行の旅をするという内容のTVゲーム機。中国風の美しい背景画面が特徴。基板販売のみでOP価格14万8千円。【タイトー】No.337



1943改
ミッドウェー海戦をテーマとしたTVゲーム機で、同社「1943」のグレードアップ版。改造用ROMキット販売のみでOP価格3万5千円。【ジャレコ】No.336



メルヘンメイズ
同社「システム1」第9弾。コミカルな敵キャラクターにシャボン玉を発射して攻撃。基板OP価格14万8千円。ROMキット6万8千円。【ナムコ】No.336



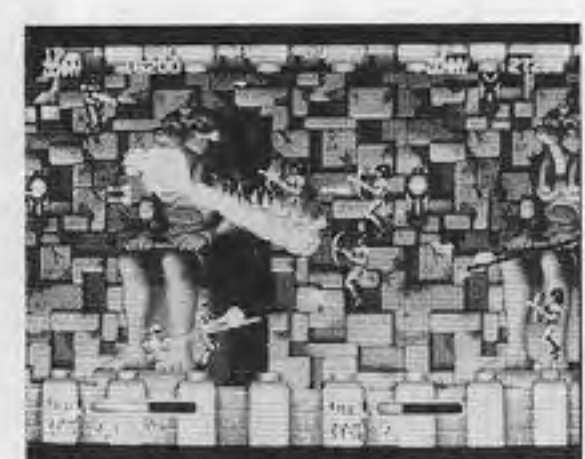
リングの王者
プロレスを面白くアレンジしたTVゲーム機。過激な反則技を出す場面もある。2人同時プレイも可能。基板販売のみでOP価格14万8千円。【コナミ】No.336



最後の忍道
TV忍者アクションゲーム機。鮮明な画面で動きがダイナミック。基板OP価格16万8千円。改造用ROM7万4千円、サブ基板8万8千円。【アイレム】No.338



カプコンボウリング
アップライト型のTVボウリングゲーム機。同社が米国インクレディブル社開発のものを改良。内容はリアルで本格的。OP価格33万円。【カプコン】No.338



ロストワールド
同社「OPシステム1」第1弾。画面内を自由に飛び回り邪悪神を撃破。独自のローリングスイッチ採用。基板OP価格17万8千円。【カプコン】No.338



スカイソルジャー
時を超えて空中戦を展開するTVゲーム機。自動タテスクロール画面。2人同時プレイも可能。武器は多彩。基板販売のみでOP価格15万円。【SNK】No.337



ギャラクシーフォース II
同社「ギャラクシーフォース」スーパーDの小型版。左右回転が小さくなり、シーン数は増加。開始シーンが選択可能。OP価格104万円。【セガ社】No.337

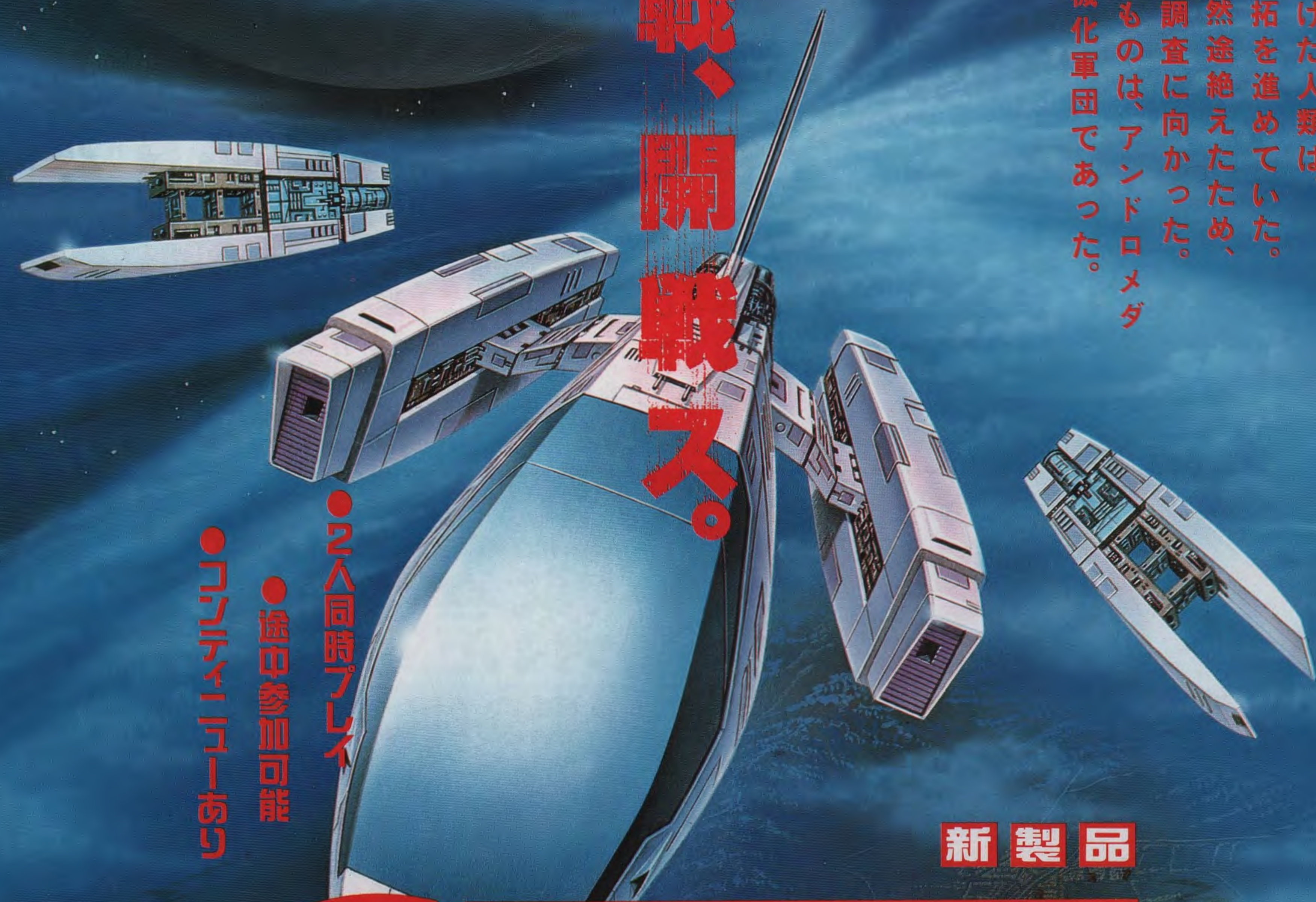


スタジアムヒーロー
8種類の魔球を採用したTV野球ゲーム。有名プロ野球選手も選択により起用できる。基板販売のみでOP価格12万8千円。【データイースト】No.337



銀河大戦、開戦ス。

銀河規模の星間国家を築き上げた人類は、
 辺境の星「ハニアムIV」の開拓を進めていた。
 ある日、そこからの連絡が突然途絶えたため、
 近くの惑星パトリール戦艦が調査に向かった。
 そこに待ち受けていたものは、アンドロメダ
 星雲で強大な力を持つ、超機械化軍団であった。



●2人同時プレイ
 ●途中参加可能
 ●マルチプレイヤー

新製品

THUNDER CROSS

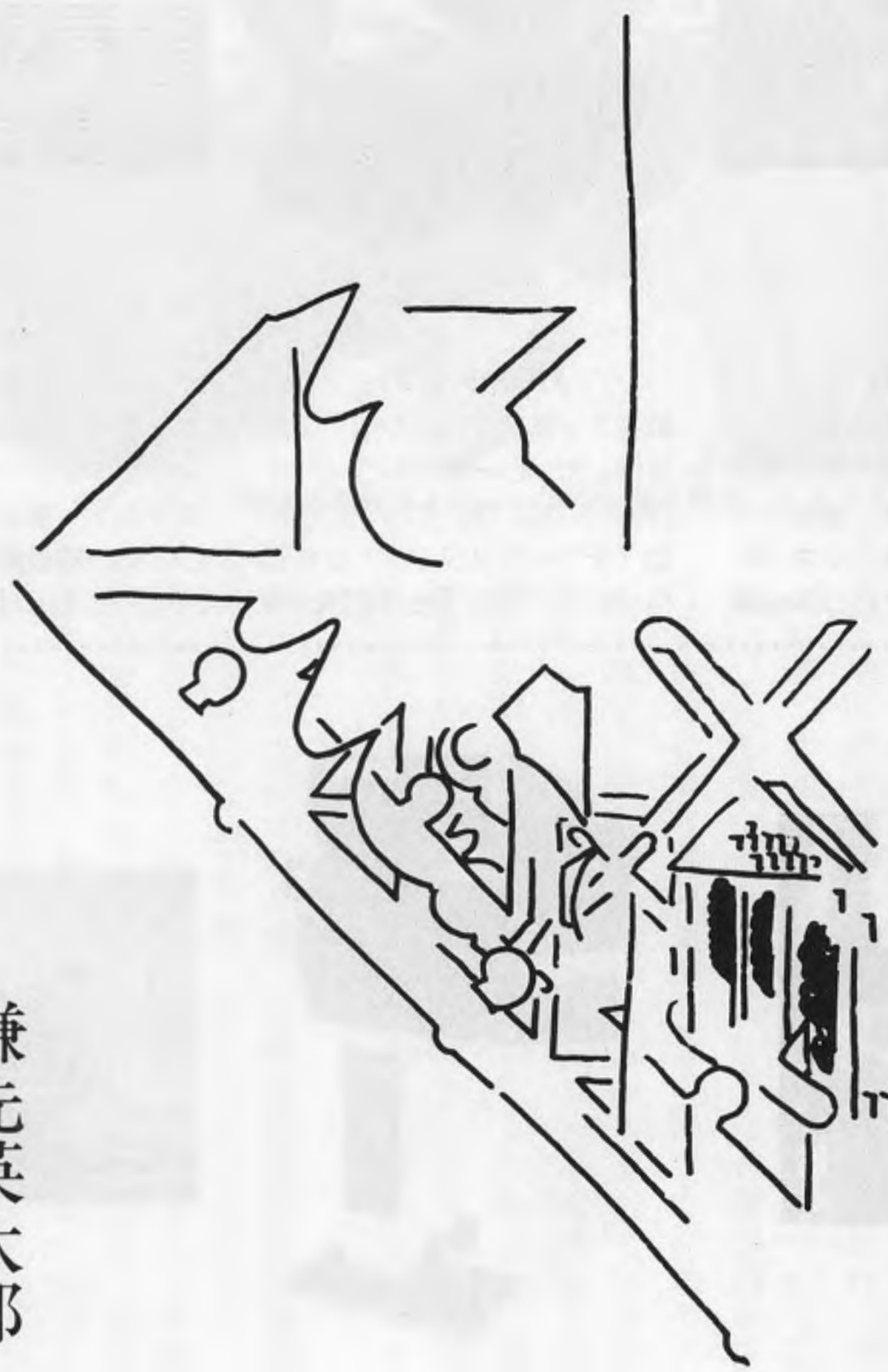
サンダークロス © KONAMI 1988

コナミ株式会社

本社・サービスセンター 〒101 東京都千代田区神田神保町3-25 TEL.03 (264)5678
 大阪支店・サービスセンター 〒561 大阪府豊中市庄内栄町4-23-18 TEL.06 (334)0335

札幌営業所 〒060 北海道札幌市中央区北1条西5-2-9 TEL.011 (232)3778
 福岡営業所 〒810 福岡県福岡市中央区天神2-8-30 TEL.092 (715)2367

まるちカメラあいず No.93



鎌先英太郎

てやるべきことが大体朝
 食までに終ってしまふの
 で一日の時間をながく有
 効につかえるよう申し
 分なかつたのだが、大学
 二年の秋に父を亡くして
 しまった。
 とここまで書きはじめ
 たところで、このところ
 ずっと家から一歩も外へ
 出ない日が続きどうにも
 身体の調子がよくないの
 で散歩に出かけることに
 した。情ないことに千川
 時代と生活のリズムが逆
 転してしまい、寝るのが
 午前六時起きるのが正午
 ずっと家で居眠をしない
 と風呂にも入らないこ
 とが多くなってしまう。
 散歩をして汗をかき、風
 本流の会社員にしてよ
 うというのでは犬も厄介
 至極と迷惑におもって
 いることだろう。

さて豊島区千川の下宿
 の生活ではそのリズム、
 午後八時就寝、午前三時
 起床というのが気に入っ
 せていた。その隣にはボ
 ストモダン風の建物があ
 る。つばのセンタービ
 ルを小型にしたようなの
 を立ち止って見上げてい
 たらそれは古本屋で中か
 ら矢張り出てきた。
 には驚いてしまった。
 「やあやあ猫は読んで
 るよ」と言う。
 「猫といえはこれにも
 東京の猫が出てくるから
 って行けよ」
 と二百八十円の詩集を
 おしつけて、今日は急い
 でるからこれで別れると
 そそくさと駅の方へ行っ
 てしまった。駅の方へ行
 くのなら駅の喫茶店の無
 料サービスでティキエッ
 トが済んだまま使ったま
 いるので度々使っている
 におもったのだが、久し
 ぶりの外出なのにめまぐ
 るらしい矢張の言動でこ
 らはめまぐらに別れ、二
 八十四の詩集をもって結
 ぶる一人二人そうする

高円寺の猫

この時間にはすべての
 電車が駅に停まる、駅か
 らつながら道を人はかた
 まってあるいていく、両
 側の店は閉まっている。
 アイケドはうすあかる
 い、くんだりになるすぐ
 ぼる、人の背中のような
 道をくりかえしあるく
 道をのほつてもすぐく
 るおすかな勾配はすぐく
 もともにもどる、のほろ
 ちん人が減るかたまりが
 へんだん散漫になる、脇
 へそれる人は家のなかへ
 うちを出て道路を二本
 わたって駅へつく

青梅街道へ出るころに
 はわたしをふくめて四人
 になった。あおにかわる
 道路をばらばらわたった、
 路地に入るとまた人が減
 った、それから五日市街
 道を行く、一人にな
 る。
 五日市街道はほそい
 で歩道がない、道路のへ
 りをつたいあるいたコイ
 ンランドリーのところを
 入る十字路をひとつ越す
 おそばやのところが右へ
 入る、ねこがおおい
 うちにちかづくにつれ
 猫が多くなる。
 猫のかどことに猫がう
 ずくまわっているらね
 たんもうのしろねこせ
 ねをみる。いつびきい
 びきみである、人間が
 うえからのぞけば猫もか
 おおあげるが、どれも知
 らない猫である。
 猫をのぞきながら道を
 折れる。
 沿っていくかどことに
 鈴がしやらしやら鳴り
 つづける一匹かよつて
 きてあーとなく、よぶ
 と尻尾をてん、とたき
 あーと言いかたのたき
 ちをひらくと歯とあかい
 舌がみえた、まるい骨格
 のあたまを長い被毛が
 おいかおは黒いまだら
 があるその模様もめつき
 も見知っている。
 うちを出ればすぐ五日
 市街道だった
 新宿から青梅街道がは
 してつづける、青梅街道
 ら五日市街道がわかる
 その分岐点にちかいとこ
 ろ
 高円寺の駅から道路を
 二本わたつてうちへかえ
 る
 まだまだ高円寺の猫の
 詩は続く、そしてその中
 には私が悩まされた猫の
 なき声も出てくるのだが
 伊藤比呂美はそれをたの
 しんでいるようだ。
 テープには猫の発
 情した声を入れてある、
 二分弱を途切れ途切れに
 雌猫の声が入った
 吁吁、吁嗟である。

Used P.C. Boards!

for the video game machine

We can supply all of them
 from the old type to the latest
 in the **Best Quality for the Best Price**

CALL US!
KANAYA SHOKAI
 TLX: 5233481 KANAYA-J
 FAX: 06-395-0243
 TEL: 06-395-0272

28-10,2-Chome, Higashi-mikuni, Yodogawa-ku, Osaka, 532, Japan

カナヤ商会 〒532 大阪市淀川区東三国2丁目28番10号
 中古基板売り買います

謹告

平素は格別のお引き立てを賜り、厚くお礼申し上
 げます。
 このたび、弊社が発表致しました「IMAGE F
 IGH T(イメージファイト)」は弊社が独自で開発
 したオリジナル製品であり、この製品に関する一切
 の権利は弊社が所有しております。
 従って、弊社に無断で模倣、又は類似する製品を
 製造、販売、輸出、及びこれらの製品を使用して営
 業する行為は不正競争防止法、工業所有権法、著作
 権法等に抵触し、弊社の正当な権利を侵害すること
 になります。
 就きましては、これらの行為のないよう充分ご注
 意を賜り、業界秩序の維持、健全な発展の為に、皆
 様のご理解とご協力をお願い申し上げます。
 昭和六十三年十月
 大阪市西淀川区西本町一丁目十一番九号 岡本興産ビル
 アイレム販売株式会社
 代表取締役社長 高嶋 由之

●この商品は弊社(アイレム販売)の応諾なしに海外への出荷は出来ません。

OCTOBER 1

Game Machine's Best Hit Games 25

■テーブル型TVゲーム機 (TABLE VIDEOS)

前回	機種名 (メーカー名) MODEL (MANUFACTURER)	評価 (RATING)
1	ワールドスタジアム (ナムコ) World Stadium (Namco)	7.73
2	パッシングショット (セガ社) Passing Shot (Sega)	7.50
3	スカイソルジャー (SNK) Sky Soldiers (SNK)	7.10
4	スタジアムヒーロー (データイースト) Stadium Hero (Data East)	7.00
5	ロストワールド (カプコン) Forgotten World [Lost World] (Capcom)	6.78
6	バーディ・トライ (データイースト) Birdie Try (Data East)	6.60
7	最後の忍道 (アイレム) Ninja Spirit (Irem)	6.15
8	ビーチバレー・Vボール (テクノスジャパン) V'Ball (Technos Japan)	6.00
9	ギャラガ88 (ナムコ) Garaga 88 (Namco)	5.73
10	上海 (サン電子) Shanghai (Sun Electronics)	5.56
11	ダッシュ野郎 (タイトー) Rally Bike (Taito)	5.35
12	エースアタッカー (セガ社) Ace Attacker (Sega)	5.32
13	ゴールドメダリスト (SNK) Gold Medalist (SNK)	5.31
14	歌舞伎Z (タイトー) Kabuki Z (Taito)	5.17
15	リングの王者 (コナミ) The Main Event (Konami)	5.11
16	グラディウス II (コナミ) Vulcan Venture (Konami)	5.04
17	爆突機銃艇 (ナムコ) Baraduke II (Namco)	5.00
18	究極タイガー (タイトー) Twin Cobra (Taito)	4.96
19	ハイパースポーツスペシャル (コナミ) Konami '88 [Hyper Sports Special] (Konami)	4.88
20	航空騎兵物語 (SNK) Chopper I (SNK)	4.83
21	F1ドリーム (カプコン) F-1 Dream (Capcom)	4.73
22	中華大仙 (タイトー) Chuka Taisen (Taito)	4.68
23	P-47 (ジャレコ) P-47 (Jaleco)	4.61
24	アール・タイプ (アイレム) R-Type (Irem)	4.60
25	迷宮島 (アイレム) Kickle Cubele (Irem)	4.59

*The Traditional Japanese Games or Japanese Quiz Game, etc.

■アップライト、コックピット型TVゲーム機

前回	機種名 (メーカー名) MODEL (MANUFACTURER)	評価 (RATING)
1	パワードリフト (セガ社) Power Drift (Sega)	8.64
2	ファイナルラップ (デラックス) (ナムコ) Final Lap (Deluxe) (Namco)	8.42
3	ファイナルラップ (スタンダード) (ナムコ) Final Lap (Standard) (Namco)	7.36
4	アウトラン (デラックス) (セガ社) Out Run (Deluxe) (Sega)	7.28
5	フルスロットル (タイトー) Full Throttle [Top Speed] (Taito)	7.14
6	コンチネンタルサーカス (タイトー) Continental Circus [Continental Circuit] (Taito)	7.06
7	アフターバーナー (コックピット) (セガ社) After Burner (Cockpit) (Sega)	7.01
8	ホットロッド (ジョイタイプ) (セガ社) Hot Rod (Joy) (Sega)	7.00
9	ギャラクシーフォース (スーパーDX) (セガ社) Galaxy Force (Super Deluxe) (Sega)	6.80
10	カプコンボウリング (カプコン) Capcom Bowling (Capcom)	6.78
11	アフターバーナー (コマンドー) (セガ社) After Burner (Commander) (Sega)	6.75
12	ニンジャウォリアーズ (タイトー) Ninja Warriors (Taito)	6.57
13	オペレーションウルフ (タイトー) Operation Wolf (Taito)	6.38
14	ヘビーウェイト・チャンプ (セガ社) Heavyweight Champ (Sega)	6.22
15	ミッドナイト・ランディング (タイトー) Midnight Landing (Taito)	6.10

■麻雀ゲーム機 (MAHJONG VIDEOS)

1	麻雀刺客 (日本物産) Mahjong Assassin* (Nichibutsu)	6.68
2	スーパーリアル麻雀 PIII (セタ/タイトー) Super Real Mahjong Part III* (Seta/Taito)	6.59
3	七対子 (チートイツ) (ユウガ) Seven Pairs* (Yuga)	6.56
4	麻雀学園 (ユウガ) Mahjong Academy* (Yuga)	6.40
5	麻雀クリニック (ホームデータ) Mahjong Clinic* (Home Data)	6.00

■フリッパー (FLIPPERS)

1	サイクロン (ウィリアムズ) Cyclone (Williams)	6.50
2	ファイア (ウィリアムズ) Fire (Williams)	5.83
3	シークレットサービス (データイースト) Secret Service (Data East)	5.80
4	F-14 トムキャット (ウィリアムズ) F-14 Tomcat (Williams)	5.00
5	ピン・ボット (ウィリアムズ) Pinbot (Williams)	4.60

評価

(RATING)

調査ロケーションの設置機種を売上げと人気度から見たランク付けで、各オペレーターの判断によるデータを集計、その平均値を示した。数字の意味は10:これ以上ない爆発的な人気と売上げ、9:すばらしい人気と売上げ、8:大変いい人気と売上げ、7:いい人気と売上げ、6:まあいい人気と売上げ、5:平均的なもの、4:平均以下(以下省略)

新風営法でゲームセンターはどう変わるか? 「新風営法入門講座」 68

許可対象の判断基準

警察が許可不要として無罪となった無許可事件

問 無許可営業の罪に
ついて構成要件が明確で
ないことが、重大な問題
になることはわかります
が、現実の問題としては
警察署の保安担当官が風
俗営業の許可が必要であ
るとか、必要でないとか
決めているようです。こ
ういうことでよいのか、
という思いがますます強
くなってきます。

答 風俗営業の許可が
必要だったのに、警察当
局がその営業は許可対象
ではないとして、その結
果風俗営業の無許可営業
に問われた裁判例があり
ます。この判決では「故
意を阻却する特例として
是認すべきもの」とし、
無罪となつています(高
知地裁判決、昭和四三・
四・三三、判例時報五一七
号八九頁)。

問 その「故意の阻却」
とはどういうことですか。
犯罪の成立または不成立
と関係があるのでしょうか。

答 これはごく初歩的
なことなので、しっかり
理解して下さい。刑法第
三十八条第一項は「罪を犯
す意なき行為はこれを罰
せず、但し法律に特別の
規定ある場合はこの限り
にあらず(現代表記に
書き改めました)」となつ
ていて、「罪となるべき
事実の認識不足」つまり
「故意」がなければ犯罪
とならない、という一般
原則です。「故意」の反
対語は「過失」で、過失
に該当しないものと解釈
すべきものと考える

このうち「違法性の認
識の欠如」は、原則的に
故意の要件とされていま
せんが、この事件(他に
も例はある)のような場
合は故意を阻却する、つ
まり故意がなかったと見
なされる、と考えたらよ
いでしょう。

問 なるほど。ところで
判決文に、「行政行為
に対する不服の申立等」
がありましたね。この場
合その期待もできなかった
わけですね。被告が風
俗営業の許可が必要と考
えて申請したのに、それ
を受理する警察署が許可
の必要を認めないのです
から、それ以上許可申請
する必要がありませんか
らね。

答 しかし、この逆のケ
ース、つまり営業者が風俗
営業の許可が必要ではな
いと考えて、許可申請せ
ず営業し、警察がその営
業を許可する必要があると
判断し無許可営業として
摘発した場合、どうなる
のでしょうか。

問 起訴事実を調べ、
無許可営業罪の構成要件
に該当するならば、有罪と
なります。法律を知らな
かった(法律の不知)、違
法性と思わなかった(違
法性の意識の欠如)など
は「故意」を阻却しませ
ん。しかし、構成要件に
該当しないと明らかに無
罪ですね。

問 現実には「射幸心
をそそるおそれがある遊
技の用に供されないこと
が明らかである」テレビ
ゲーム機の設置営業は風
俗営業に該当するとい
う矛盾があります。やは
り裁判で明らかにするし
ようか。

答 起訴事実を調べ、
無許可営業罪の構成要件
に該当するならば、有罪と
なります。法律を知らな
かった(法律の不知)、違
法性と思わなかった(違
法性の意識の欠如)など
は「故意」を阻却しませ
ん。しかし、構成要件に
該当しないと明らかに無
罪ですね。

新風営法を勉強する会

スクランブル
緊急発進!
徹底的に壊滅せよ!!

作戦名「コブラコマンド」
世界征服をもくろむ、謎の組織……?
最新鋭ヘリ「コブラ」を操り、
奴等の野望を打ち破れ!
徹底的に壊滅せよ!!

コンティニュー用「新・親切タイプ」
● 複雑したシーンの中から、スタートシーンの選択OK!
● パワーアップ・アイテムをプレゼント!(1種別)

データイースト株式会社
本社: 東京都中央区東二丁目31-12 ビス東 電話(03)392-4151

サービスセンター: 〒260 千葉市 新 港 2-1-9-6 (0472)47-5725
札幌営業所: 〒060 札幌市中央区大通東7丁目12番地 (011)222-2062
大阪営業所: 〒550 大阪市西区京町筋2-14-22 東宝ビル (06)488-8601
福岡営業所: 〒812 福岡市博多区博多駅前3-13-21 博多ビル (092)474-0120
DATA EAST INC.: SANTA CLARA 95050 USA

脱獄

新登場

PRISONERS OF WAR

地獄の収容所を脱出し
その手に自由をかちとれ!!

アメリカ・ヨーロッパで高インカム続出!!
国内(当社ロケテスト)でも常に高インカム達成。

SNK

株式会社 エス・エヌ・ケイ
SNK CORPORATION
大阪本社 〒564 大阪府吹田市豊津町18-12号 TEL.06-338-7007 FAX.06-338-7150
東京支店 〒101 東京都千代田区神田和泉町1-3-4 青木ビル2F TEL.03-865-9431 FAX.03-865-9437
18-12 TOYOTSU-CHO, SUITA-SHI, OSAKA, 564, JAPAN.
PHONE:06(338)7007 FAX:06(338)7150 TELEX:523 6785 SNKCOJ.

奥行きのある、横スクロール・ゲームです。主人公はまず収容所から抜けだして、パンチやキックで敵をたおし、また、敵の武器(銃・ナイフ)を奪い取って、敵の激しい追撃、待ち伏せをかちとれ!!



©1988 SNK CORP.

英文版業界ニュース

Overseas Readers Column

"Time Machine" At "World Expo Park"



Michael Solomon (l) and Val Umashev (r) of Associated Leisure

opened, drawing hot attention. This arcade was devised by Michael Solomon and Val Umashev, Associated Leisure's co-directors. After the theme of Expo '88, it features a bold layout and graphic effect.

"Time Machine" occupies a corner of "World Expo Park", and 280 m² of floors consist of two zones whose themes are space and drive, and about 70 video games, shooting games and cranes are operated. At a floor whose theme is space, 24 upright video are incorporated in the body of a huge spaceship. In the stem of the spaceship are also incorporated videos. At the floor whose theme is drive, video simulators are operated, harmonizing with paintings on the wall. Most of these games are of Japanese make, while part of them are of Atari Games' (USA) make. Upright cabinets were manufactured by Associated Leisure. The play rate is 40 Australian cents

Under the theme "Leisure in the Age of Technology", "World Expo '88", this century's first international exposition in the Southern Hemisphere, is being held in Brisbane, Australia (April 30 to October 30). At the same time, "World Expo Park" is set up. There, "Time Machine", a unique arcade even in the world,

per 1 play, or 1 Australian dollar per 3 plays.

"World Expo Park" is equipped with 10 amusement park machines, including dark ride roller coaster "Supernova", suspended coaster "Centrifuge" and roller coaster "Titan". A total of about 8 million people are expected to visit "World Expo '88". So far, about 75,000 people have visited everyday, so the expected total is said to be topped. Even after "World Expo '88", "World Expo Park" will be operated for ever.

Mr. Solomon said, "The comments from domestic and overseas visitors who are associated with the industry claim "Time Machine" is the best set-up they have ever seen. The site has elevated the industry in the eyes of over sceptical public and can only help our image". In few cases, development of an arcade has so far been thought so earnestly, and "Time Machine" is highly spoken of as an exemplary arcade. This has been realized, surely because they have named official machine suppliers to "World Expo '88".

Konami Reorganizes European Subsidiary

Konami Industry Co., Ltd., Kobe, integrated its overseas subsidiaries Konami GmbH, Frankfurt, West Germany, and Konami Ltd., London, UK, as Konami (Europe) GmbH, Frankfurt which from September 1, set about the marketing of coin-op videos and consumer videos in the European market.

Konami Ltd., UK, was established in June 1984, while Konami GmbH, W. Germany was established in December 1984, as 100% subsidiaries, and have marketed Konami's coin-op videos at their markets. For this purpose, Konami Industry transferred Tsuyoshi Ando to Europe as managing director of Konami Europe. Kagemasa Kozuki, chairman of Konami Europe, also serves as chairman of Konami Industry, while Hirofumi Hishikawa, president of Konami Industry, also serves as president of Konami Europe.

Along with the current integration, Konami Europe set up a branch in London. Hirokazu Maruo, former managing director of Konami GmbH,

returned to the overseas department of Kobe head office. Richard Dunn, who was vice general manager of Konami Ltd., UK, was appointed sales director of Konami Europe GmbH. Ando stays in London usually, and will report to Kobe head office on the European market as a whole.

T. Ando, 53, has served Toyo Menka Kaisha, Ltd., one of the leading trading houses in Japan, for 30 years, and mostly engaged in international trade for 28 years. During his service at the company, he also resided in London (7 years), as well as in New York and Seoul. Due to his rich overseas experience, he was scouted by Konami Industry, entering it in January, this year. At Konami Industry, he studied the coin-op amusement business for 4 months, then was stationed in London from May.



Tsuyoshi Ando

Taito Celebrated 35th Anniversary With Logo



On August 24, Taito Corporation, Tokyo, celebrated its 35th anniversary, and accordingly held, as the house event, a commemorative ceremony and party at the Akasaka Prince Hotel on August 20. It was an unprecedented where all of about 1,600 employee gathered at the same assembly hall. As such, almost no outsiders were invited. In the course of the event, Taito announced for the first time that it introduced CI (Corporate Identity), completely renewing its company name logo. Since then, the company has been using the new logo.

In the coin-op amusement business Taito is widely known as one of the world's largest companies. It was established in August 1953 by late Michael Kogan, and starting with juke box import and operation, it has gradually expanded the business. Then, it developed the video game "Space Invaders", arousing a worldwide boom. At present, Taito is one of the leading coin-op amusement game companies, overwhelming the competitors in development (R & D), manufacture, distribution, export and oper-

ations.

At the commemorative ceremony, Keisuke Hasegawa, in his greeting, stressed the significance of the 35th anniversary and future prospect, declaring that Taito will endeavor to achieve 100 billion yen of sales (for the term ended March 1988, total sales stood at about 48 billion yen). The new company name mark has been devised along the introduction of CI. It was explained that "A" symbolizes amusement and human shape, and the ball jumping out of A expresses creative power that continues to produce ideas and positiveness leading the trade. From now on, the new logo is used in all Taito products, advertisements, etc.

At the ceremony, on behalf of the company, president Hasegawa presented testimonials to Asha Kogan, the widow of the founder Michael Kogan, and advisor Akio Nakanishi. Nishikado, developer of "Space Invaders", was also commended. After the commemorative ceremony (from 12:30 p.m. to 3:00 p.m.), a party was held, accompanied with an attraction, including a famous comedian on stage.

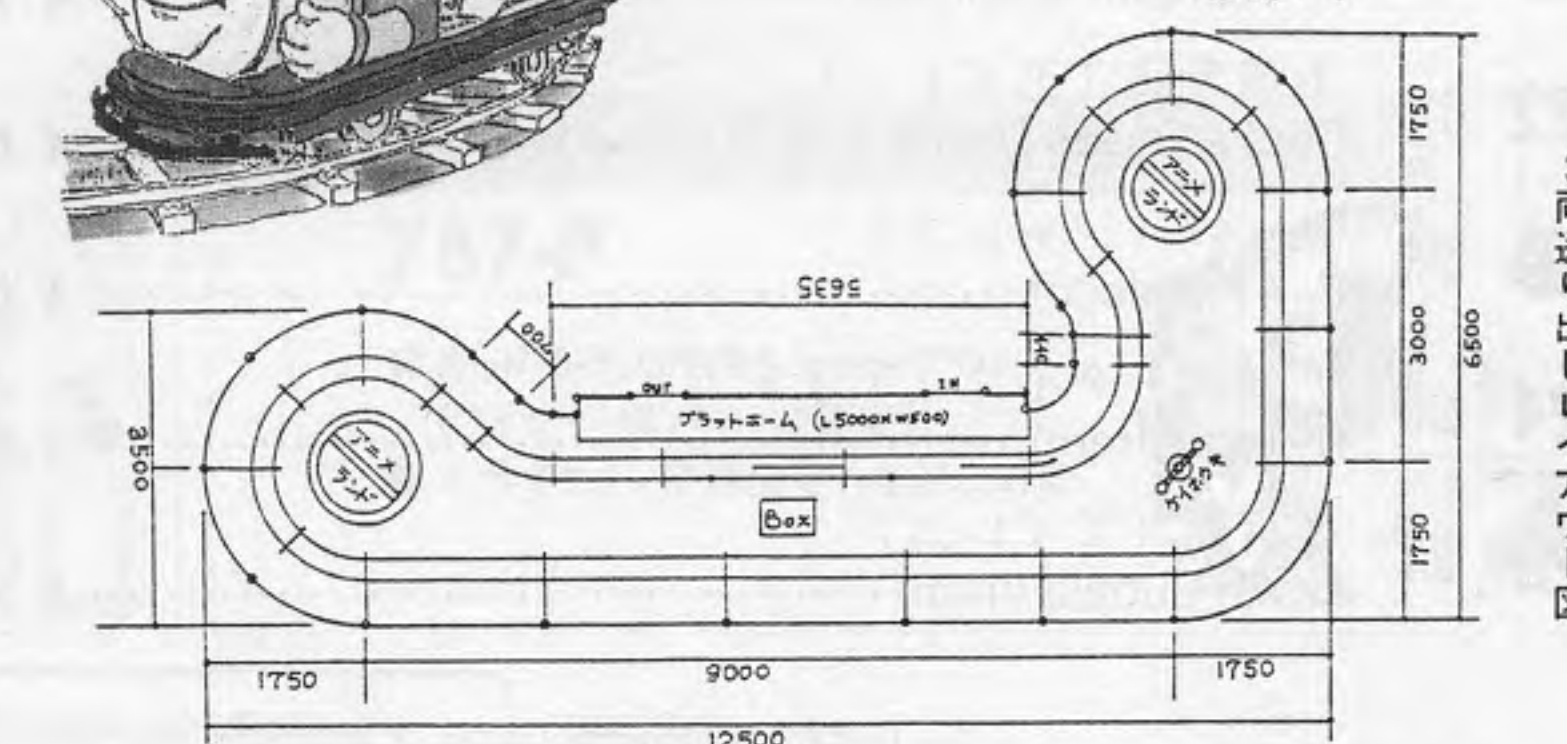
Editor: Masumi Akagi
Amusement Press, Inc.
18-2, Doyamacho, Kita-ku,
Osaka, 530 Japan
faxphone (81) 6-314-3821
©1988 Amusement Press, Inc.

250%ゲーテジロコモーションシリーズ

親子で楽しむ アニメトレイン



セット販売
内容 車両:アニメトレイン3両(自動送り出し制御)
軌条:レール全長33m(1周約70秒)
プラットフォーム:L5000×W500
外構:一式
ディスプレイ:アニメランド2基、警報機1本



3両送り出しレイアウト図

朝日エンジニアリング株式会社
ASAHI ENGINEERING Co., Ltd.
〒599-03 大阪府泉南郡岬町淡輪1387-2
TEL.0724(94)0783 FAX.0724(94)2195

namco

爽快なる急降下爆撃!
超本格体感シミュレーションマシン「メタルホーク」

**ダイナミック!
広がる空間!!**

見よ、これが急降下爆撃だ!
※画面写真は流し撮りによるものです

壮絶な空中戦。

壮快なスピード感、大迫力のズーム・回転機能!!

大好評! ナムコスポーツシリーズ

プロテニス
ダブルコート
WORLD COURT

〈仕様〉
幅:1,020mm 奥行:1,740mm
高さ:1,980mm(MAX) 重量:350kg
電源:AC100V(50/60Hz) 消費電力:310W ㊦95-3442

システムI 第11弾!
さわやかなコートに繰り
広げられる熱き闘い!

世界中から集まった個性あふれるプレイヤー
たち。(総勢20名)

ゴンドル	ネコイラス	サボテン	エッシャ	R3-C3
男子No.1 右さき ベスライ 超スピード	男子No.7 右さき ベスライ 足まカバ	女子No.4 右さき ベスライ A-Fスピン	女子No.6 右さき オルカガ はつらつ	アニマル ??? ベスライ ???

3種類のコートから好きなコートが選べます。シングルスはもちろん、ダブルスでもよりエキサイティング!

「アサルト」に続く
システムII 第2弾、
ついに登場!

オーダイン

ORDLINE

背景ごと回転する迷路。炎の岩にぶつかってもアウト。

2人同時プレイ可能。2P(珍サン)は途中参加もOK。

クリスタルを集めて、空中INで武器を買おうと...

泊と珍のトリッククル・シューティング。

天才科学者、泊裕一郎は、発明した原子変換装置・オーダインと婚約者、相原香奈を、悪人クボタに奪われてしまった。
「さあ、急げ!」泊博士は助手のサンデー・珍とともに、クボタワールドを目指して飛び立った……。

かんぱれにっポン!

「遊び」をクワイエットする
株式会社 ナムコ

本社 千146 東京都大田区矢口2-1-21 TEL 03(758)2311(大代)
営業本部 千146 東京都大田区多摩川2-8-5 TEL 03(758)2311(大代)
西日本販売事務所 千584 大阪府吹田市市江の木町20-10 TEL 06(338)3511(大代)
*遊園施設・娯楽機械 *企画・設計・製作・販売・経営・買付・輸出入
*各種イベント *企画・制作・実施

ナムコは、オリンピックキャンペーンのオフィシャルスポンサーです。

© 1988 NAMCO. ALL RIGHTS RESERVED