

ゲームマシン

GAME MACHINE

Game Machine Magazine is published twice monthly on the 1st and 15th of the month by Amusement Press, Inc., 9-16 Kamiyamacho, Kita-ku, Osaka, 530 Japan. Subscription rate: Japan ¥7200; Overseas (air mail)-US\$70.00 per year. No part of this magazine may be reproduced without expressed permission. 禁転載

警察庁が八号営業の カードシステム承認

“連合会”が陳情、回答を得たと会員に通知 だがカードシステム悪用の賭博などの懸念も

全日本アミューズメントマシン・オペレーター連合会(事務局東京、加盟三十五団体、中西昭雄会長、AOU)では六月二十四日付で、「八号営業」で「カードシステム」を導入できることがこのほど承認された。加盟協会などに通知した。しかし、その具体的方法や警察庁との折衝方法など疑問点も多く、今後問題を残しそうだ。

AOUとしてはこれまで、カードシステムについて一度も討議したことがないため、その具体的なメカニズムは分りにくいが、タイマーによる同社が五年前に京都のロケーションで実施したその後も中止したものを基本とするものらしい。ただ今回の場合は新風営法の関係で、使用できない機種、してはならない事項などが細かく定められている(下の「別紙」参照。なおこの「別紙」は警察庁の通達文書と内容が同じだとされている)。当然、TVスロットな

ビクレジット/ベット式の機種にも使用できるが、遊技の結果得たクレジットなどをカードに書き込めないとの指導である。しかし、書き込み可能なメカニズムも十分ありうるから、賭博に使用される可能性の強い点が懸念されるが、そうならないことがどうして保証できるのかは不明である。また実際、風俗営業に取り込まれたほどの「八号営業」で、はたして「カードシステム」を使う意味があるのかをめぐり、今後大きな問題を残すことになるようである。

なお、発表された文書内容は次のとおりである。

◎三月二十五日付、AOU中西会長から警察庁保安部防犯課・石瀬博課長あて陳情文

カード・システムの導入に関して(陳情)

拝啓 時下ますますご清祥のこととお慶び申し上げます。

◎六月二十四日付、AOU中西会長から会員あて通知文

1、従来の硬貨を使用する形式に比べて、カード(磁気カード等)をカード販売機より購入し、これを用いて各ゲームのプレイを提供するものである。

2、カードには充分なセキュリティ対策を施し不正使用を防止します。

◎六月二十四日付、AOU中西会長から会員あて通知文

の規制及び業務の適正化等に関する法律施行規則第三号第二号及び第四号に規定するものに限り、(一)スロットマシン(以下略) ※使用出来ません。(二)テレビゲーム機(勝敗を争うことを目的とする遊技をさせる機能)を有するもの又は遊技の結果が数字、文字その他の記号により表示される機能(管上に表示される機能)を有するものに限り、射撃心をそそおそれがある遊技の用に供されないものを除く。

第三号 フリップパーゲーム機 ※使用出来ません。

第四号 前二号に掲げるもののほか、遊技の結果が数字、文字その他の記号又は物品により表示される遊技の用に供する遊技設備(人の身体に力を与えるもの、射撃心をそそおそれがある遊技の用に供するもの、射撃心をそそおそれがある遊技の用に供するもの)を除く。

第五号 ルーレット台(以下略) ※使用出来ません。

JAMMAと同電取法委が 電波障害対策で注意

発生源対策がなければ郵政省による規制も

日本アミューズメントマシン工業協会(事務局東京、中村雅哉会長、JAMMA)は七月四日、同協会・電気用品取締法対策委員会(福田哲夫委員長)と連名で、TVゲーム機から発生する電波障害について注意を促すと同時に、電子機器メーカーなど四団体による自主規制(VCCI)に関わる

妨害した、というものがあれば関係資料の提供を求め、この通知をきつかけに、同協会が検討を重ねられている。VCCIで自主規制すればよいが、問題解決の可能性があるならば自主規制の必要がなく、取扱いに苦慮してきている。郵政省では電気通信技術審議会が技術規格などをまとめ、大臣へ答申することになっているほか、南海電鉄北野田駅ホームの電車に届き電線無線を同省内に「不要電波問題

懸念会」を設置して六月二日までに総合対策をまとめる、として作業を進めている。なお、通産省が扱う電気用品取締法に合格しているものでも、こうした電波障害が発生する可能性があるとして、こうした点から、民間の自主規制(VCCI)で対応できるようにするよう、TVゲームメーカーに呼びかけ、手配していることになる。しかし、ノイズ発生防止フィルタなどの具体的対策も検討されている。

先般来、警察庁にカード・システム(磁気カード等)の導入について陳情を致して参りました処、その取扱いにつき回答を頂きましたので、ご通知致します。

尚、当システムは、新しいシステムであり、記載されている取扱注意事項を遵守し、法違反とならないよう周知徹底下さるよう特にお願ひ申し上げます。

参考までに、使用できる遊技設備(風俗営業等の

の規制及び業務の適正化等に関する法律(以下「風俗営業法」といふ)の第二号第一項第八号に規定する営業を営む風俗営業者をいう。以下同じ)が、磁気のある電子媒体(以下「カード」といふ)を使用できる遊技設備(風俗営業等の

規制及び業務の適正化等に関する法律施行規則第三号第二号及び第四号に規定するものに限り、(一)スロットマシン(以下略) ※使用出来ません。(二)テレビゲーム機(勝敗を争うことを目的とする遊技をさせる機能)を有するもの又は遊技の結果が数字、文字その他の記号により表示される機能(管上に表示される機能)を有するものに限り、射撃心をそそおそれがある遊技の用に供されないものを除く。

第三号 フリップパーゲーム機 ※使用出来ません。

第四号 前二号に掲げるもののほか、遊技の結果が数字、文字その他の記号又は物品により表示される遊技の用に供する遊技設備(人の身体に力を与えるもの、射撃心をそそおそれがある遊技の用に供するもの)を除く。

第五号 ルーレット台(以下略) ※使用出来ません。

「別紙」を添付した。右の通知文に添付された「別紙」

磁気カード等を利用したテレビゲーム機の取扱について

遊技業者(風俗営業等の規制及び業務の適正化等に関する法律(以下「風俗営業法」といふ)の第二号第一項第八号に規定する営業を営む風俗営業者をいう。以下同じ)が、磁気のある電子媒体(以下「カード」といふ)を使用できる遊技設備(風俗営業等の

規制及び業務の適正化等に関する法律施行規則第三号第二号及び第四号に規定するものに限り、(一)スロットマシン(以下略) ※使用出来ません。(二)テレビゲーム機(勝敗を争うことを目的とする遊技をさせる機能)を有するもの又は遊技の結果が数字、文字その他の記号により表示される機能(管上に表示される機能)を有するものに限り、射撃心をそそおそれがある遊技の用に供されないものを除く。

第三号 フリップパーゲーム機 ※使用出来ません。

第四号 前二号に掲げるもののほか、遊技の結果が数字、文字その他の記号又は物品により表示される遊技の用に供する遊技設備(人の身体に力を与えるもの、射撃心をそそおそれがある遊技の用に供するもの)を除く。

第五号 ルーレット台(以下略) ※使用出来ません。

「注」以上の文書については基本的に全文と原文のまま取録したが、次の例外がある。

① 「陳情文」では段落がないがこれを加えた。横書きから縦書きへ変更したのに伴って、「下記」を「左記」など変更した。

② 「通知文」では明らかに欠けている「尚」のあとの純点、「参考までに」を加えたほか、明らかに間違い文字や訂正したところがあるが、アミューズメント通信社が「別紙」にはその旨の表記がないので、注意を要する。「下記」本文中「1」は「2」になっているが、これは「1」は「2」になっている(編集部)

受賞の喜びを分かち合う

JAMMA会員ら関係者が祝賀会開催、参加

日本アミューズメントマシン工業協会(JAMMA)の中村雅哉会長が、今年春の藍綬褒章受賞を記念して、関係者らと共に祝賀会を開催した。中村氏は、この祝賀会に出席した関係者らと共に、受賞の喜びを分かち合った。



祝賀会では祝賀会開催、参加。関係者らと共に受賞の喜びを分かち合った。

中村氏は「褒章の記」の意味について、この受賞は、関係者らと共に受賞の喜びを分かち合った。中村氏は、この祝賀会に出席した関係者らと共に、受賞の喜びを分かち合った。



写真上は祝辞を述べる関係者代表・中山準雄副会長。下は花束の贈呈。

JAMMA、AOUからもお祝いに参加、メッセージ

「今回の受賞は中村氏個人の名誉であると同時に、業界にとっても画期的な名誉である」と力強く述べた。中村氏は、この祝賀会に出席した関係者らと共に、受賞の喜びを分かち合った。



JAMMA会員を中心に約140名参加した祝賀会会場の様子(中村氏が謝辞を述べているところ)

米電子がキットコップ買収

米電子がキットコップ買収

米電子(本社東京)は、子会社として、米電子(前田昌美社長)が、米電子がキットコップを買収した。米電子は、キットコップを買収した。米電子は、キットコップを買収した。

米豪に各子会社

米豪(本社東京)は、各子会社を設立した。米豪は、各子会社を設立した。米豪は、各子会社を設立した。

セガ社が海外での家庭用

セガ(本社東京)は、海外での家庭用ゲーム機を開発した。セガは、海外での家庭用ゲーム機を開発した。セガは、海外での家庭用ゲーム機を開発した。

AM業界の業務内容

AM業界の業務内容は、ゲームコーナーの共同経営、ゲームマシンの長期リース販売、長期資金融資などである。

タイトー役員を増強

2常務採用。取締役は外部から2、社内から3名

タイトー(本社東京)は、役員を増強した。タイトーは、2名の新役員を採用し、2名の新取締役を外部から採用し、3名の新取締役を社内から採用した。

米豪に各子会社

米豪(本社東京)は、各子会社を設立した。米豪は、各子会社を設立した。米豪は、各子会社を設立した。

新宿中央口にセガ社と三平大規模、3フロア

セガ(本社東京)は、新宿中央口に三平と共同で大規模な店舗を開業した。セガは、新宿中央口に三平と共同で大規模な店舗を開業した。セガは、新宿中央口に三平と共同で大規模な店舗を開業した。

増収増益で赤字解消へ

セガ(本社東京)は、増収増益を達成し、赤字を解消した。セガは、増収増益を達成し、赤字を解消した。セガは、増収増益を達成し、赤字を解消した。

ナムコが機構改革、役員異動

2専務、3常務に

ナムコ(本社東京)は、機構改革を行い、役員を異動させた。ナムコは、2名の新専務と3名の新常務を採用した。

増収増益で赤字解消へ

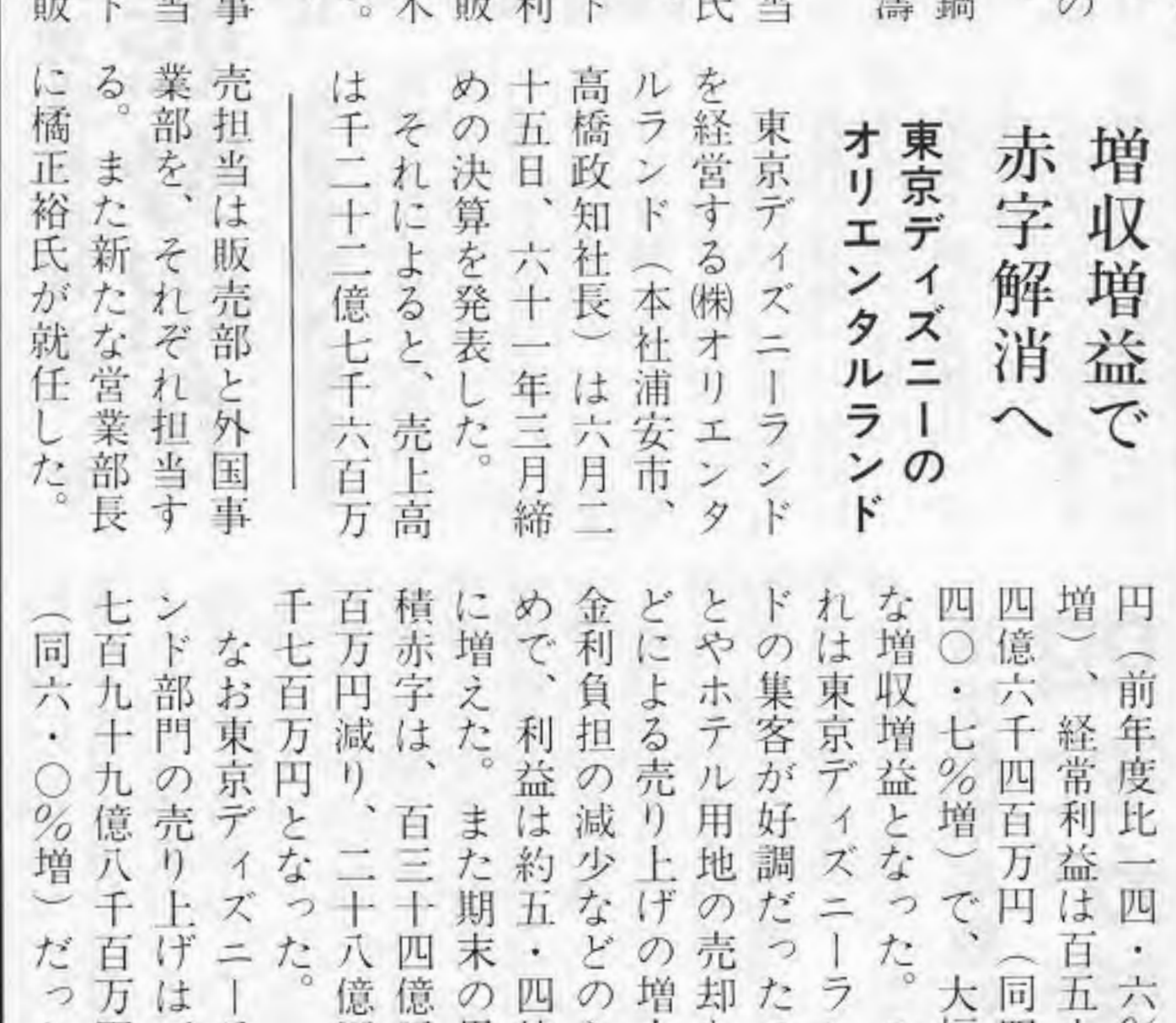
ナムコ(本社東京)は、増収増益を達成し、赤字を解消した。ナムコは、増収増益を達成し、赤字を解消した。ナムコは、増収増益を達成し、赤字を解消した。

赤字解消へ

ナムコ(本社東京)は、赤字を解消した。ナムコは、赤字を解消した。ナムコは、赤字を解消した。

特許・実用新案 出願公告公開

ナムコ(本社東京)は、特許・実用新案の出願公告を公開した。ナムコは、特許・実用新案の出願公告を公開した。ナムコは、特許・実用新案の出願公告を公開した。



滋賀県協第1回通常総会で 会長に朝日(正)氏

朝日正治氏の遺志継ぐ決意



朝日正博会長

滋賀県健全娯楽協会の第1回通常総会が、朝日正博氏(正)の遺志を継ぐ決意を示した。朝日正博氏は、同協会を創立した朝日正博氏の遺志を継ぐ決意を示した。朝日正博氏は、同協会を創立した朝日正博氏の遺志を継ぐ決意を示した。

千葉県協第2回通常総会 連合会加入延期

千葉県健全娯楽協会の第2回通常総会が、連合会加入を延期した。千葉県健全娯楽協会の第2回通常総会が、連合会加入を延期した。

同総会には、委員長三社を含む正会員十四社が出席。朝日正博氏の遺志を継ぐ決意を示した。朝日正博氏は、同協会を創立した朝日正博氏の遺志を継ぐ決意を示した。



写真は滋賀県協第1回総会、下は千葉県協第2回総会の様子



千葉県健全娯楽協会の第2回通常総会が、連合会加入を延期した。千葉県健全娯楽協会の第2回通常総会が、連合会加入を延期した。

埼玉娯楽協組が通常総会補選 新役員態勢紹介

事務所は独立、委員会別活動案も



佐藤信理理事長

埼玉娯楽協会の通常総会補選が、佐藤信理氏が新役員に就任した。佐藤信理氏は、同協会を創立した朝日正博氏の遺志を継ぐ決意を示した。朝日正博氏は、同協会を創立した朝日正博氏の遺志を継ぐ決意を示した。



写真は埼玉娯楽協組、総会後の懇話会、下はTAMOA10回理事会

四社が資料作成に 東京AOPP協第10回理事会

東京AOPP協会の第10回理事会が、四社が資料作成に着手した。東京AOPP協会の第10回理事会が、四社が資料作成に着手した。

東京AOPP協会の第10回理事会が、四社が資料作成に着手した。東京AOPP協会の第10回理事会が、四社が資料作成に着手した。

東京AOPP協会の第10回理事会が、四社が資料作成に着手した。東京AOPP協会の第10回理事会が、四社が資料作成に着手した。

日本最大の「迷路」 エキスポランド「迷宮の塔」7月3日オープン

エキスポランド大阪、吹田市万博記念公園内、エキスポランド(株)が、日本最大の迷路施設「迷宮の塔」を設置する。迷宮の塔は、迷路の状況がわかることのできる。迷路の状況がわかることのできる。迷路の状況がわかることのできる。



右の写真はエキスポランドにこの迷路をオープンした迷宮の塔

JOU6月例会は奈良で 賭博追放に協力

タイターの準組合員入会承認

JOU6月例会が奈良で開催され、賭博追放に協力した。タイターの準組合員入会承認が行われた。タイターの準組合員入会承認が行われた。

ビデオソフト

ビデオソフトは、テレビジョンと同様の映像を、少くともビデオテープに記録し、テレビジョンで再生する。ビデオソフトは、テレビジョンと同様の映像を、少くともビデオテープに記録し、テレビジョンで再生する。

カプコンが移転

カプコンが本社を大阪から東京に移転した。カプコンが本社を大阪から東京に移転した。

ナオ製トランスレス方式モニターについて、平素は格別のお引き立てを賜り、厚く御礼申し上げます。ナオ製トランスレス方式モニターについて、平素は格別のお引き立てを賜り、厚く御礼申し上げます。

お知らせ

アイレム販売株式会社、アイレム株式会社、株式会社ナオ。アイレム販売株式会社、アイレム株式会社、株式会社ナオ。

技術と信頼を誇るメダルメーカー
株式会社
TOKEN
東京(03)438-0698 大阪(06)943-2512
名古屋(052)323-0626 福岡(092)472-3500 本社(06)943-3322

事務所移転
和城南本町二の二、
プラザサマヤビル、(0)
四八八)六四一四四五
佐藤信理社長

北海道21世紀博覧会

会場の7割がプレ 約30種の遊戯施設



上の写真は北海道21世紀博覧会の会場全景を示す総合案内板



空間に投げ出されるような感覚を生む「スーパーキング」



水平360度回転をくり返す「フライングカーペット」

「新時代への創造」をテーマにした「北海道21世紀博覧会」が、岩見沢市と岩見沢商工会議所の共催で、六月二十二日から九月十五日までの八十六日間わたる、岩見沢市内のいわみざわ公園で開催されている。

同博覧会場の敷地面積は三十三万平方メートル、いわみざわ公園百八十三万平方メートルで、その約七割が「プレイランド」となっており、高さ八十五メートルの「大観覧車」や長さ約千三百メートルの「キャメルコースター」など約三十種類の遊戯施設が並んでいる。

これらの運営には、明昌特殊産業(本社大阪、岡本昌明社長)、泉陽興業(本社大阪、山田三郎社長)、タスコ(本社東京、上原義和社長)のほか、地元四業者が参加しているのが大きな特徴である。

そのほか、十一のバリエーション展示や各種イベントも催されている。

同博覧会の意義については、北海道21世紀博覧会事務局長の谷口洋一氏は「北海道の発展は道民の生活の質を高めること、石炭産

エクスポート、姫路セントラルパークにある同社社と同じく、全高八十五メートル、回転半径八十二メートルの最大級の観覧車、北海道の雪対策として、ゴンドラの形状に丸味を帯びやすさなどの独自性を持っている。ゴンドラは八人乗りが四十八台で、定員は三百八十四人。

運営責任者、泉陽の岩見沢営業所所長の前田五美氏は、「客層は比較的高年齢者が多いのが特徴的で、遊園施設にはもうひとつ客が回って来ない感じ。夏休みに期待している」と語る。

また地元の運営者に対しては、「常時技術担当者や連絡を取っている」と話している。同様に同社が製造した「三回回転コースター」は中国では実績があるが国内では初登場であり、施設そのものの安全性には信頼を置ける。運営に手強いのではないよう注目を集めている。

タスコは、自社製のエアアクション遊具「オクトパス」、「ペンシルジム」、「キャメルコースター」を配置した「コアパーク」と「エアードラゴン」を運営している。岩見沢営業所所長の三田隆夫



上の写真は地元業者が作った「ランドアップ」と「急流すべり」。下も同じ業者が作った「周遊車」



最後に博覧会後の「三井グリーンランド」としての運営について、(株)久保田の広報課長は、「九州での実績があるので自信はあ

「コスモキング」、「パスケットボール」などを並べたゲームコーナー、「アメリカンカーニバルプラザ」を運営している。運営責任者、タスコの営業部主任の伊藤茂氏は、「コアパーク」について、「このような施設は道内では初めての、まだ利用者にはとまどいがあるようだが、これは受け身の遊具ではなく、いろいろな形で遊べる想像的なもので、必ず受け入れられると信じている」と語る。

岩見沢レイス観光は、博覧会場に接するスペースの「リフト」を運営している。同社が運営するのは、工場プラント建設などを主業務としていたが、今回、自社製の遊園施設「初製作」を持ち込んで運営に加わった。

自社製品は「急流すべり」、「ランドアップ」、「周遊車」、「ミラーハウス」で、このほか小型乗物機の「遊トピアボート」(日邦産業製、「パステリカー」(同)も運営している。

この中で、「急流すべり」は落差が十一メートルと高く、また従来品の三分の一の電力しか使わない消費電力が低いという。

運営責任者、クマキの熊木三三社長は「開園当初は、客扱いが大変神経を使ったが、だんだん慣れてきた。私どもの機械は、操作、整備面を簡単にしよう設計しており、稼働率も従来品の慣れに比べて上がってきた」と語っていた。

空知石炭(株)は、かつては三井鉱山(株)の石炭などを販売していたが、北海道では売店と遊園施設を運営している。

運営している遊園施設は、「ニューアストロフアイター」(明昌製)、「ツインドラゴン」(同)、「ニューエンタープライズ」(泉陽製)の三機種。運営責任者の空知石炭の営業部長、上館哲氏は、「初めてのここのなかで、今は人の話を聞いて、そのままだと語った。最後は博覧会後の「三井グリーンランド」としての運営について、(株)久保田の広報課長は、「九州での実績があるので自信はあ

「大観覧車」と「キャメルコースター」が目玉

プレイランドの遊戯施設、その機種を紹介する。明昌は、自社製の遊園施設「フライングカーペット」の製品で、道内初の大型施設を含めて、北海道で「コアパーク」、「モンスタースター」、「メリーゴーランド」、「開拓列車」、「ミステリーマンション」のほか、ガンゲームコーナーの「シューティングギヤラリー」、ゲームコーナーの「カーニバルコーナー」&「ゲームコーナー」を運営している。

この中で、「開拓列車」は、レールゲージを九百メートルにして、従来品より大型化し、かつレールの周囲にヒョウ

ばかりなので、その指導に力を入れて」と、同社製品を運営している業者とは開園前に何度も打ち合わせを繰り返したほか、現在も朝夕の点検には必ず明昌の従業員が立ち回りなどして、その指導を徹底して行なっているという。

明昌、泉陽ほか5

「大観覧車」と「キャメルコースター」が目玉

プレイランドの遊戯施設、その機種を紹介する。明昌は、自社製の遊園施設「フライングカーペット」の製品で、道内初の大型施設を含めて、北海道で「コアパーク」、「モンスタースター」、「メリーゴーランド」、「開拓列車」、「ミステリーマンション」のほか、ガンゲームコーナーの「シューティングギヤラリー」、ゲームコーナーの「カーニバルコーナー」&「ゲームコーナー」を運営している。

この中で、「開拓列車」は、レールゲージを九百メートルにして、従来品より大型化し、かつレールの周囲にヒョウ

止にともなう利益を上げることも大切だが、ともかく今は事故を起こさないよう運営すること、頭が痛いという。また、このように施設は道内では初めての、まだ利用者にはとまどいがあるようだが、これは受け身の遊具ではなく、いろいろな形で遊べる想像的なもので、必ず受け入れられると信じている」と語る。

岩見沢レイス観光は、博覧会場に接するスペースの「リフト」を運営している。同社が運営するのは、工場プラント建設などを主業務としていたが、今回、自社製の遊園施設「初製作」を持ち込んで運営に加わった。

自社製品は「急流すべり」、「ランドアップ」、「周遊車」、「ミラーハウス」で、このほか小型乗物機の「遊トピアボート」(日邦産業製、「パステリカー」(同)も運営している。

この中で、「急流すべり」は落差が十一メートルと高く、また従来品の三分の一の電力しか使わない消費電力が低いという。

運営責任者、クマキの熊木三三社長は「開園当初は、客扱いが大変神経を使ったが、だんだん慣れてきた。私どもの機械は、操作、整備面を簡単にしよう設計しており、稼働率も従来品の慣れに比べて上がってきた」と語っていた。

空知石炭(株)は、かつては三井鉱山(株)の石炭などを販売していたが、北海道では売店と遊園施設を運営している。

運営している遊園施設は、「ニューアストロフアイター」(明昌製)、「ツインドラゴン」(同)、「ニューエンタープライズ」(泉陽製)の三機種。運営責任者の空知石炭の営業部長、上館哲氏は、「初めてのここのなかで、今は人の話を聞いて、そのままだと語った。最後は博覧会後の「三井グリーンランド」としての運営について、(株)久保田の広報課長は、「九州での実績があるので自信はあ

ばかりなので、その指導に力を入れて」と、同社製品を運営している業者とは開園前に何度も打ち合わせを繰り返したほか、現在も朝夕の点検には必ず明昌の従業員が立ち回りなどして、その指導を徹底して行なっているという。

イランド が集まる

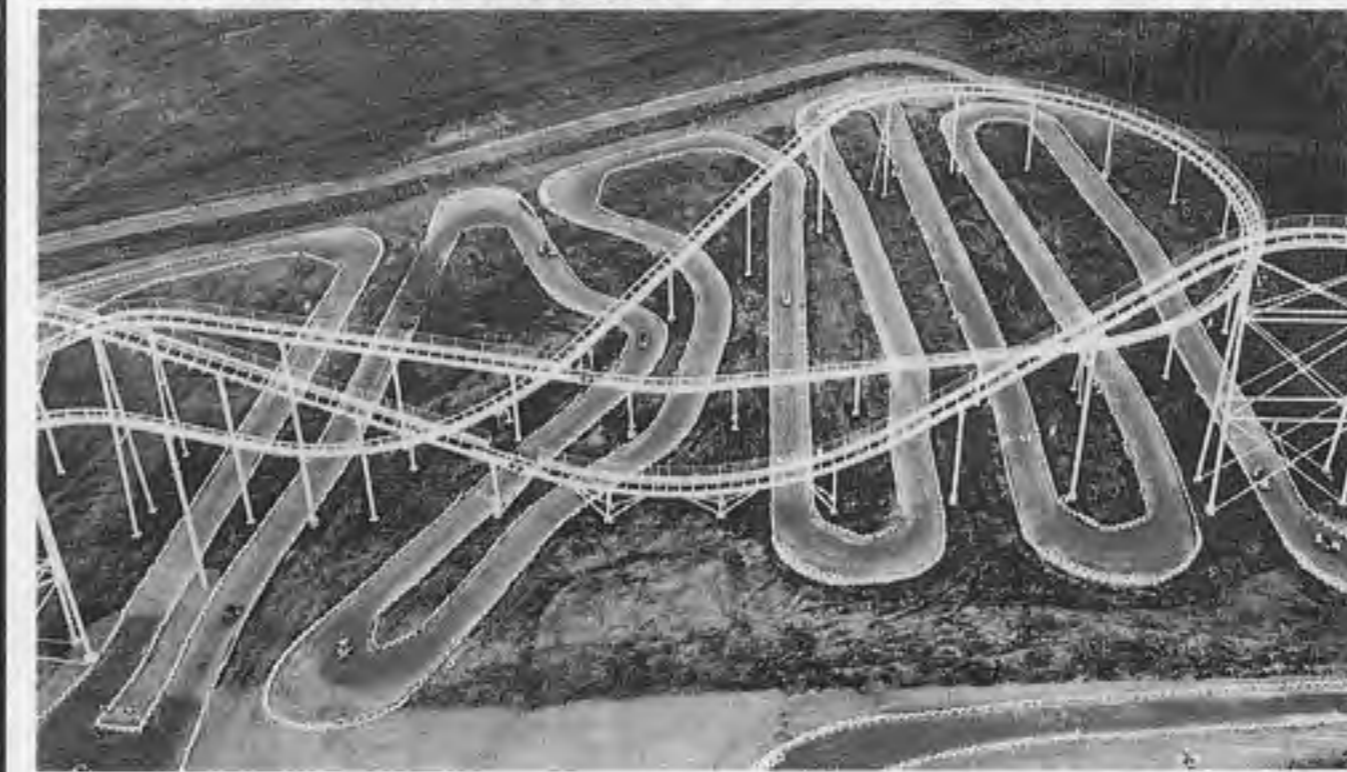


上の写真は北海道21世紀博覧会会場内の「プレイランド」の一部風景で、「大観覧車」などの遊園施設が見える。写真左上はマスコットのゾウ「トピア」

業者が運営



上の写真は最大落下角度46度、全長1260メートルの「キャメルコースター」。下は1500メートルと長く曲がりくねっている「ゴカート」のコース風景



「大観覧車」と「キャメルコースター」が目玉

プレイランドの遊戯施設、その機種を紹介する。明昌は、自社製の遊園施設「フライングカーペット」の製品で、道内初の大型施設を含めて、北海道で「コアパーク」、「モンスタースター」、「メリーゴーランド」、「開拓列車」、「ミステリーマンション」のほか、ガンゲームコーナーの「シューティングギヤラリー」、ゲームコーナーの「カーニバルコーナー」&「ゲームコーナー」を運営している。

この中で、「開拓列車」は、レールゲージを九百メートルにして、従来品より大型化し、かつレールの周囲にヒョウ



上の写真は最大傾斜角90度の「ニューエンタープライズ」。右の写真は「ツインドラゴン」



谷口洋一事務局長

「大観覧車」と「キャメルコースター」が目玉

プレイランドの遊戯施設、その機種を紹介する。明昌は、自社製の遊園施設「フライングカーペット」の製品で、道内初の大型施設を含めて、北海道で「コアパーク」、「モンスタースター」、「メリーゴーランド」、「開拓列車」、「ミステリーマンション」のほか、ガンゲームコーナーの「シューティングギヤラリー」、ゲームコーナーの「カーニバルコーナー」&「ゲームコーナー」を運営している。

この中で、「開拓列車」は、レールゲージを九百メートルにして、従来品より大型化し、かつレールの周囲にヒョウ



止にともなう利益を上げることも大切だが、ともかく今は事故を起こさないよう運営すること、頭が痛いという。また、このように施設は道内では初めての、まだ利用者にはとまどいがあるようだが、これは受け身の遊具ではなく、いろいろな形で遊べる想像的なもので、必ず受け入れられると信じている」と語る。

岩見沢レイス観光は、博覧会場に接するスペースの「リフト」を運営している。同社が運営するのは、工場プラント建設などを主業務としていたが、今回、自社製の遊園施設「初製作」を持ち込んで運営に加わった。

自社製品は「急流すべり」、「ランドアップ」、「周遊車」、「ミラーハウス」で、このほか小型乗物機の「遊トピアボート」(日邦産業製、「パステリカー」(同)も運営している。

この中で、「急流すべり」は落差が十一メートルと高く、また従来品の三分の一の電力しか使わない消費電力が低いという。

運営責任者、クマキの熊木三三社長は「開園当初は、客扱いが大変神経を使ったが、だんだん慣れてきた。私どもの機械は、操作、整備面を簡単にしよう設計しており、稼働率も従来品の慣れに比べて上がってきた」と語っていた。

空知石炭(株)は、かつては三井鉱山(株)の石炭などを販売していたが、北海道では売店と遊園施設を運営している。

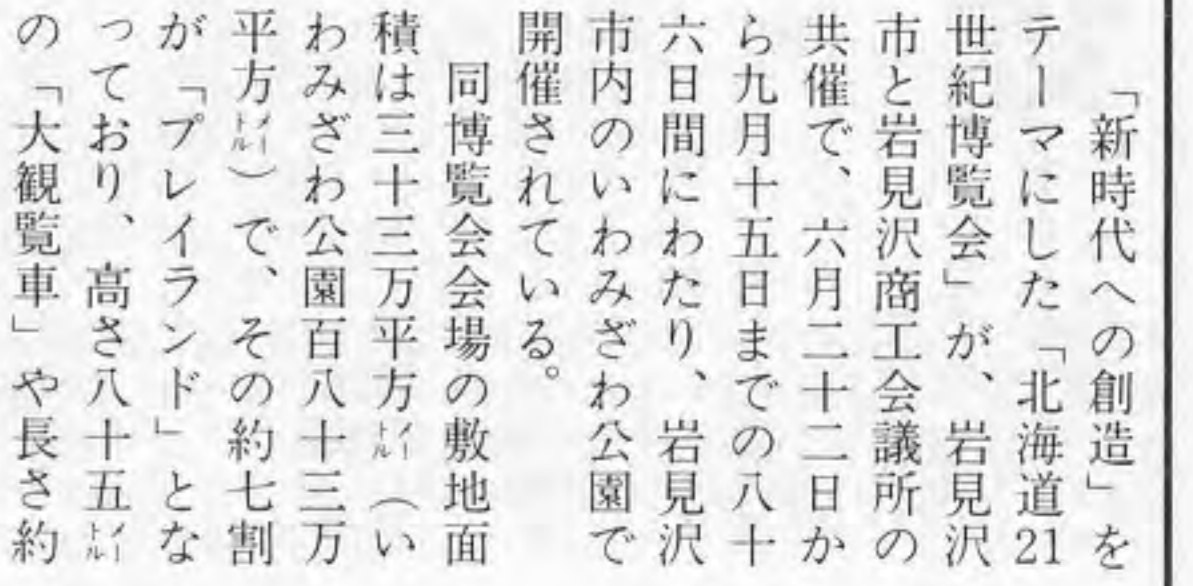
運営している遊園施設は、「ニューアストロフアイター」(明昌製)、「ツインドラゴン」(同)、「ニューエンタープライズ」(泉陽製)の三機種。運営責任者の空知石炭の営業部長、上館哲氏は、「初めてのここのなかで、今は人の話を聞いて、そのままだと語った。最後は博覧会後の「三井グリーンランド」としての運営について、(株)久保田の広報課長は、「九州での実績があるので自信はあ



「大観覧車」と「キャメルコースター」が目玉

プレイランドの遊戯施設、その機種を紹介する。明昌は、自社製の遊園施設「フライングカーペット」の製品で、道内初の大型施設を含めて、北海道で「コアパーク」、「モンスタースター」、「メリーゴーランド」、「開拓列車」、「ミステリーマンション」のほか、ガンゲームコーナーの「シューティングギヤラリー」、ゲームコーナーの「カーニバルコーナー」&「ゲームコーナー」を運営している。

この中で、「開拓列車」は、レールゲージを九百メートルにして、従来品より大型化し、かつレールの周囲にヒョウ



レールゲージが広く大型の「開拓列車」の駅付近のようす



怪奇シーンを体験する館「ミステリーマンション」の外観



きれいなデコレーションの「メリーゴーランド」



「大観覧車」と「キャメルコースター」が目玉

プレイランドの遊戯施設、その機種を紹介する。明昌は、自社製の遊園施設「フライングカーペット」の製品で、道内初の大型施設を含めて、北海道で「コアパーク」、「モンスタースター」、「メリーゴーランド」、「開拓列車」、「ミステリーマンション」のほか、ガンゲームコーナーの「シューティングギヤラリー」、ゲームコーナーの「カーニバルコーナー」&「ゲームコーナー」を運営している。

この中で、「開拓列車」は、レールゲージを九百メートルにして、従来品より大型化し、かつレールの周囲にヒョウ



右の写真は、フレインティ・キャロット等似店の目立つ外装。下は、ナムコグッズ(商品も販売している)の店内の様子。

新風営法については、SFC内という店舗形態なので「ほとんど影響はない」と言い切った。「ハイテクランドセガ(琴似)は、今年三月十八日にオープンしたセガ社の新しい店。琴似では最も新しい店でも最新のセガ社のものでも最新同店はかつて「北欧」というパン専門店が営業していた場所であり、内装は基本的にそれを受けて流れている。そのため非常に明るく清潔な雰囲気を醸成しているのが特徴。

中、高校生主体で、子どもたちのゲーム場といった感じ。私たちもお客さんと打ち明けています。「ハイテクランドセガ(琴似)は、今年三月十八日にオープンしたセガ社の新しい店。琴似では最も新しい店でも最新のセガ社のものでも最新同店はかつて「北欧」というパン専門店が営業していた場所であり、内装は基本的にそれを受けて流れている。そのため非常に明るく清潔な雰囲気を醸成しているのが特徴。

「フレインティ・キャロット等似店」は、閑静な住宅街にあり、どが、琴似に住む人々で合計約九十台。これらは機種別にまとめて配置されており、とくにレール式乗物機のコーナーは、周囲の壁に子ども向けのペイントが施され、またシマウマなどのデコレーションの回りを走るようにレイアウトされて、楽しい雰囲気を演出している。

Advertisement for PONY II Medal Type by Jaleco. Includes product image and text: 'PONY II Mk. II 近日発売', 'メダルタイプ', '今、ジャレコから未来指向プレイタウンに贈る PONY II 3タイプ'.

全国市街地ゲーム場

オペレーションの実態とオペレーターの意見

札幌・琴似

第29回



上の写真は、元パン専門店を外装の美しい「ハイテクランドセガ(琴似)」。下は、明るく清潔な印象の店内の様子。

面積約千八百平方メートルに広がり、日本一広い都市である札幌は、部である。繁華街は、その中央、北、東、白石、豊平、南、西の各区に分割されており、その西側に中心的な町が琴似(ここに)である。琴似は、「琴似屯田兵村」の史跡があることで知られている。屯田兵村は、明治初期に北海道開拓の足がかりとして、各地に次々と作られたもので、この琴似にあるものが最初。つまり、現在の北海道発展の発祥の地と言ったこともできる。現在、札幌、手稲のベッドタウンとして発展しており、ここ数年間に人口の伸び率の高い町となっている。札幌からは、函館本線の小樽方面行きに乗って二駅目が琴似となり、だが、琴似に住む人々で合計約九十台。これらは機種別にまとめて配置されており、とくにレール式乗物機のコーナーは、周囲の壁に子ども向けのペイントが施され、またシマウマなどのデコレーションの回りを走るようにレイアウトされて、楽しい雰囲気を演出している。

Advertisement for game machines by Kawax. Includes images and text: '親しみやすいゲームマシンを誠意をこめてお届け!!', 'エンデュローラー', 'アテナ', 'ソロモンの鍵', 'アルカノイド', '株式会社 カワクス'.

アテナは怒を超えるか?

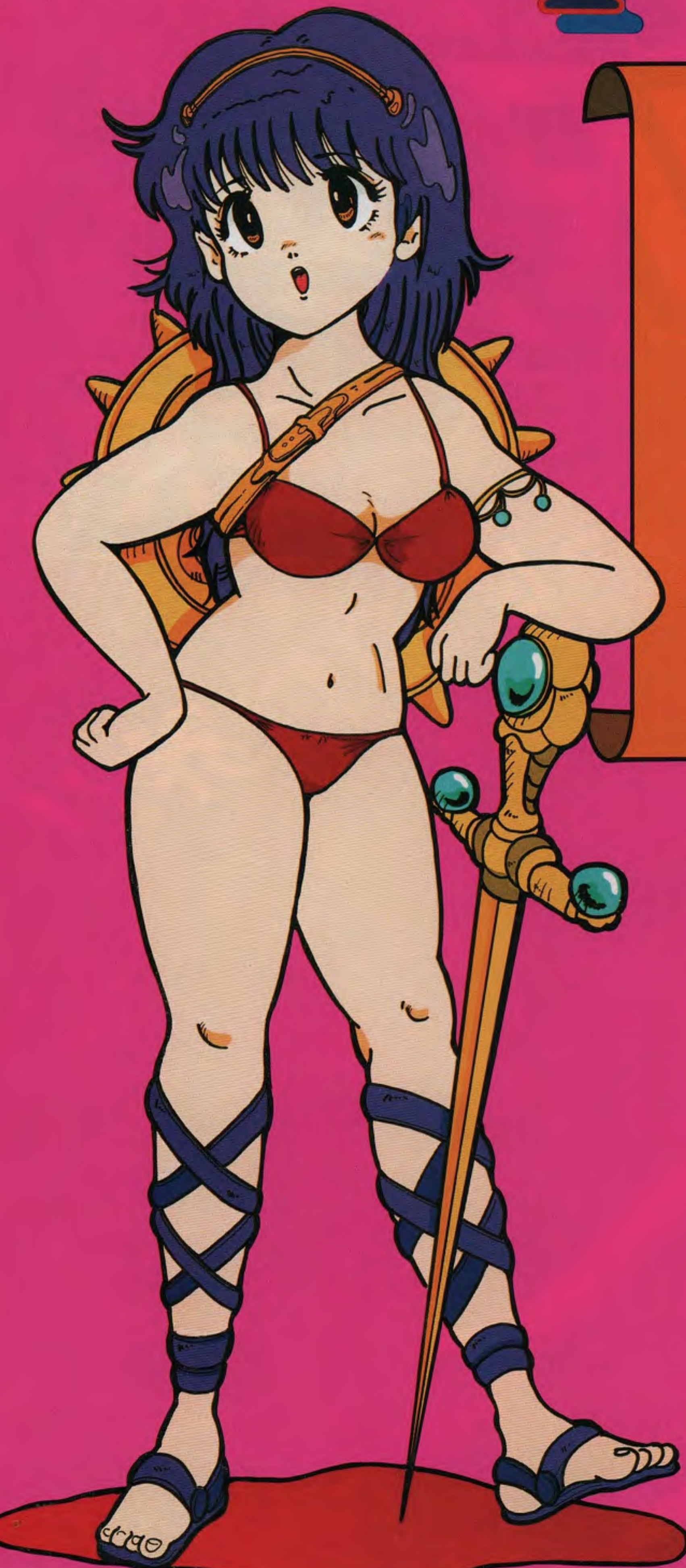
ゲーム中のコイン投入で30人まで持ち機をふやせる新クレジット方式

ATHENA

ATHENA'S WONDER LAND

アテナの秘密

- アテナジャンプ・翼
イカサの靴を取ると、すごいジャンプができるようになります。また、翼をつけると空を飛べます。
- カブト・ヨロイ・タテ
これを身につけると敵の攻撃に耐えられるようになります。特にカブトは頭突きで岩を砕けるようになります。耐久力によって数種あります。
- 剣・コン棒・その他武器類
最初のアテナはキックでしか戦えませんが、倒した敵の武器をブン取ることができ、より強い敵を倒すことにより、どんどん攻撃力があがります。
- これらのアイテムはブロックの中や敵が隠し持っていますが、この他にも想像を絶するアイテムがあります。ツクツクツ



アテナ最強武装

その他、まだまだ無数の装備やアイテムが隠されている...

©1986 SNK ELECTRONICS CORP.

株式会社 エス・エヌ・ケイ
(旧社名 株式会社新日本企画)

本社 〒564 大阪府吹田市豊津町14-10号 丸蔵ビル 602号 TEL (06) 338-7007(代)
東京支店 〒160 東京都新宿区四ツ谷1丁目5番地 佐奈ビル TEL (03) 356-9361(代)
株式会社SNKエレクトロニクス 広報課 TEL (06) 338-8188(代)

ROOM # 602, MARUMAN BLDG. 14-10, TOYOTSU-CHO, SUITA-SHI, OSAKA, 564, JAPAN.
PHONE: 06(338) 7007 FAX: 06(338) 7150 TELEX: 523 6785 SNK00J.



SNK CORPORATION

米国市場と並行輸入問題

トレード・ウェスト社 ジョン・ロウ社長に聞く



エス・エヌ・ケイ本社でのインタビューの様子

私が日本のSNKにかかわったのは五年ほど前から(同氏は、昨年まで米国SNK/ロムスター社の副社長だった)、パイルオン・クック氏はテキサス州におけるSNKの指定ディストリビューターで、そのことから親交が深まっていたというわけだ。

私は全米のディストリビューターたちと個人的な関係を保っています。その人たちに、よいゲーム機を選んで供給する

まず新会社設立の経緯と今後の方針を聞かせて下さい。
今年の一月初めに、テキサス州の大きなディストリビューター兼オペレーターであるマスター・クック氏とパイルオン・クック氏と私の三人で作りました。

コスト減に最重点
米国市場の現状はどうですか。非常に厳しいと思いますが、その中でどう対応するのですか。オペレーションの収入はよい状態です。米国の出生率は過去十年間伸びており、ゲーム人口も増えているからです。これがベースです。



エス・エヌ・ケイの川崎英吉社長(左)と米国トレード・ウェスト社のジョン・ロウ社長

並行輸入も大問題
中古基板の並行輸入問題はどうですか。非常に大きな問題です。これは日本でも協力しているかなければならないのです。米国で中古基板が売れるという事は、逆に日本の新しい商品が売れないということだからです。輸入方法は、コピー基板とほぼ同じです。

この一番の解決策は、米国では皆が考えていることですが、日本でも発売する少なくとも九十日ぐら前に、米国で発売してくれるとよいことです。無理は承知ですが、ひとつの意見として聞いておいて下さい。

法的には、ある商品の独占的販売権を得た場合、その中古基板の輸入も止めることができます。オペレーターに対しては、中古基板を買っても、その後なんらサービス、保証も受けず損をしますよ、と警告しています。

最後にSNKについて。同社にかかわって五年になりますが、このところゲーム機の内容が大変よくなりました。ディストリビューターも、イカサのリストを税関に登録しては、その業者が税関を通ると、徹底的に調べられるわけですから、一番摘発の難しいケースが、どうもあ

の私の仕事です。日本のゲーム市場は多くのゲーム機が出ていて、その取扱いは非常に難しくなっています。私は一獲千金を狙うのではなく、長い目で見て日本の業界関係がよくなるように努力したい。具体的にはSNKの「アルファ・ミッション(A-SO)」、「イカサ」からオリアーズ(怒)から手がけていきます。

社は、全米三百五十カ所のオペレーション収入が助けになっています。いくつかの小さなメーカーは、バリー社と同じようにオペレーションに力を入れていきます。

エキシター社は、TVゲーム市場に狙いを定めており、昨年よりはよい。近くチャプター・イレブン(破産法の和訳)を解除するのよいニュースでしょう。同様に、シネマトロニクス社もワ

けつて新しい問題ではないが、競争の激しい市場だけに重大なことです。これに対する米国の法律は明白で、コピー基板を買った人は、逮捕されます。基板を没収され、多額の罰金を払わねばなりません。

対策としては第一に、AAMAは元FBI職員を雇い、米国だけではなくカナダの捜査当局にも協力を求め、摘発を進めています。先月もトロン

実績のメカニズム

ドロップタイプセクター AD-81P 専用チャンネルブラケット AD-85W ¥100/¥500用 2WAYセクター 新発売 専用チャンネルブラケット	従来のメカ式 720-A/B (¥100・¥50) 730-A/B (各種メタル US25¢)	エレクトロニクスセクター 810-E ●未来派志向のセクター ●電子の目が瞬時に正貨を完璧に見分けます。 810-ES ¥100 810-E ¥500 810-EC US25¢ 810-EF その他のコイン
---	--	--

機械部をオールプラスチック製
757-P
 ●あらゆる不正使用をシャットアウト(ワイヤー・電バチ・疑硬貨)
 ●1台でコイン使用変更も簡単に可能

謹告 田原製鉄を御愛顧の誠にありがとうございます。これと同じ構造のコピー品を正当な権利もなしに製造販売し、または、購入使用者に対しては、上記出願に係る発明者が出願された際に法に基づき補償金を請求し、また法に基づき使用を差し止められることにもなりますので、ご留意ください。

昭和56年12月
代表取締役 安部 寛

信頼と技術のふれあい
Asahi 旭精工株式会社
 本社・本社営業部 〒107 東京都港区南青山2-24-15 ☎3-401-6181
 詳細はカタログをご請求下さい。

ハング・オンの体感バイクゲームから、さらに
ジャンプアップしたニューゲームマシン!!

エンデュロ レーサー

ENDURO RACER

ジャンプで感じるエンデュロの世界!!



ウイリー



ジャンプ



カウンターステア



ウイリー・タイプ

業者価格：¥897,000



業者価格：¥637,000

シートダウン・タイプ

エンデュロレーサーの特徴

- ★ウイリー、ジャンプなど、ゲーム展開の動きを体験できるライディング感覚のニュータイプ・オートバイゲームです。
- ★バイクボディ、メカ部は、堅牢性を重視した安全設計。また、電気的動力を使用していないので故障が少なく、メンテナンスも容易です。
- ★本体はインストールに便利のように、セパレート方式を採用。
- ★トレール型バイクボディを使った斬新なデザインとエキサイティングなゲーム性で、高収益が期待できます。

ライダーたちのテクニックを体感できるシミュレーションゲーム

仕様
外形寸法(単位:mm)
1,760(奥行)×660(幅)×1,700(高さ)
重量 約220kg
消費電力 AC100V 210W

▽95-2368

SEGA® 株式会社 セガ・エンタープライゼス

本社 東京都大田区羽田1-2-12 電話 03(743)7432(販売事業部)
電話 03(743)7433(営業事業部)
札幌支店 札幌市豊平区豊平五条3-2-34 電話011(841)0248(代表)
関西支店 大阪府豊中市豊南町東2-5-3 電話06(334)5331(代表)
博多支店 福岡県福岡市中央区白金2-5-15 電話092(522)4715(代表)

▽95-2368

より幅広い設置環境で、エンデュロレーサーをお役立ていただけるように、コンパクト設計と低価格を実現したシートダウンタイプをご用意。エキサイティングでパワフルなゲーム性はそのまま、利益アップにつながります。

仕様
外形寸法(単位:mm)
1,562-1,712(奥行)×660(幅)×1,540(高さ)
重量 120kg
消費電力 AC100V 210W

海外の話題

INTERNATIONAL AMUSEMENT NEWS

日本からTVゲーム機とファコウェスト社は六月四日、米国任天堂の著作物を扱わない旨誓約書にサインし、「予備的禁止命令」が出された。米任天堂ではさらに、「永久的禁止命令」を求める。本紙第287号既報が、その後のニュースによる

米国任天堂の訴えに基づき、ファコウェスト社に命令

まず並行輸入などの予備的禁止

日本からTVゲーム機とファコウェスト社は六月四日、米国任天堂の著作物を扱わない旨誓約書にサインし、「予備的禁止命令」が出された。米任天堂ではさらに、「永久的禁止命令」を求める。本紙第287号既報が、その後のニュースによる

米国中小メーカー、販売会社ら数社倒産

米国のAMゲーム機業界は、一方ではフリッパー

に「永久的禁止命令」を求めるとともに、略式裁判もしくは本格的な審理へと進んでいくこと、並行輸入問題についての判例を手に入れようとして、フェリス社長は誓約書について争うことができたのに、争わずにサインしたことで、この事件の解決は早まるも、その判決が待たれている。

倒産と言え、アーケードゲーム機を輸入販売してきたベンディング・インターナショナル社（カリフォルニア州、ダン・チェシヤウオラ社長）もこのほど、米国破産法に基づき破産している。同社は日本製「ファンキーマルーン」などのAMゲーム機より、キャンパル機が有名でデジタル・コントローラ社（ジョージア州、マイク・マッキー社長）も六月十六日、破産法により申請し事実上倒産した。同社はチャップマン・イレブンに基づき手続きを進めており、将来再建されるかも知れない。なおマッキー社長は辞任した。米国の業界はまさに波乱に富んでいると言え。

日本に対して決議文 並行輸入問題などで米国AAMAとAMOA

米国のAMゲーム機業界で、米国の著作権を侵害するニセモノ（偽造品）や並行輸入品が、とくにTVゲーム機PC基板などに関して、大きな問題になっているが、AAMA（アメリカン・アミューズメントマシン・アソシエーション、モーター・フューニョン会長）はこのほど日本のJAMMAに決議文を送り、協力を求めたことを明らかにした。米国側の要求内容については評価はさまざまだが、これらニセモノと並行輸入品が米国市場をどれほど荒廃させているかを、決議文は示している。

決議文は二通あり、一通目はオベレーター協会（七月四日付）、二通目はAAMA（七月九日付）。

AAMAは「この決議文を送り、協力を求めることを明らかにした。米国側の要求内容については評価はさまざまだが、これらニセモノと並行輸入品が米国市場をどれほど荒廃させているかを、決議文は示している。」

要求内容は十分に検討できるように思われる。しかしそれでも、日本のメーカー開発品が必ずしも100%輸出されるわけではない点などを慎重に考慮すべきだろう。それぞれの決議文は、重複する箇所もあるが次のとおりとなっている。

JAMMAにむけての決議文

合衆国のAMゲーム機業界は、ゲーム機の著作権を侵害する偽造業者と違法な輸入業者によって荒されてきているので、AAMAによって代表される合衆国のオベレーターは、最終的に年間二十億ドルにも達する経済的な損害を受けているので、日本のゲームメーカーと協力が、これら違法な行為をやめさせるために必要とされている。

AAMAとAMOA、そしてオベレーターは、最終的に年間二十億ドルにも達する経済的な損害を受けているので、日本のゲームメーカーと協力が、これら違法な行為をやめさせるために必要とされている。

また、AAMAとAMOA、そしてオベレーターは、最終的に年間二十億ドルにも達する経済的な損害を受けているので、日本のゲームメーカーと協力が、これら違法な行為をやめさせるために必要とされている。

9 - 12 DECEMBER 1986
PARC DES EXPOSITIONS, PARIS-LE BOURGET

FORAINEXPO

AMUSEXPO

15th INTERNATIONAL TRADE SHOW DEVOTED TO TRAVELLING FAIRS, AMUSEMENT PARKS AND AUTOMATIC GAMES

10,000 TRADE VISITORS FROM 23 COUNTRIES

YOU OWE IT TO YOURSELVES TO EXHIBIT AT THIS EVENT

For further information and application forms, please call Françoise REGNIER (1) 47.42.92.56
8, rue de la Michodière 75002 Paris
Télex : 211897 F TECEXPO

for Human Sound System
T&M
TECHNICAL & MODERNITY



■高性能で、コンパクトな設計の業務用21型カラーモニターです。■高解像度画面を使用し、歌題も鮮やかに、そしてシャープに再現。

SOFT+COIN UNIT



COIN UNIT ■セレクトレイトシステム対応のコインタイマー内蔵です。■有料/無料の選択可能で、有料の場合は、一曲200円/3段階(200・220・250円)コインタイマーのいずれか選択が可能です。DISC SOFT ■各レコード会社の管理楽曲を中心に映像と共に再構成しました。■全26タイトル・30曲入の濃縮版ソフトです。



TAFIE = Technologically Advanced Families (system component) Corporation



TD-S+FALSE-NEO

TD-S ■セレクトタイプであったコントロールと一体化して、充実の薄型ディスクプレーヤーです。■「傾い直し」「ランダムアクセス」等の多彩な機能を搭載しました。■スリーステップスタート方式採用の15チャプター対応です。FALSE-NEO ■120W+120Wのハイパワープリメインアンプです。



より機能的に、より効果的に、そして美しく、どんな方にも簡単に使用いただくことのできるものをシステムのコンセプトとして、開発したVHDDビデオディスクのトータルシステムコンポーネントです。ご使用になられるお店のニーズに合わせてシステムアップが可能です。そしてなによりカラオケの演奏曲数に関係なく、システムの稼働日数より割り出すセレクトレイトシステムの導入で、営業時間外のレッスン等に利用することができ、また従来一定額であった料金をお店に合わせて自由に設定が可能です。これによって、より一層のお客さまへの対応と、それに伴う利益の向上が望めます。

KARAOKE TOTAL SYSTEM COMPONENT

写真の色調は、印刷のため実際とは多少異なる場合もあります。業務用カラオケ機の外観・仕様は改良のため予告なく変更することがあります。

広告掲載のTD-S SYSTEMについてのお問い合わせ・カタログ請求は下記当社支社・営業所まで

株式会社 ティアンドエム

〒550 大阪市西区南堀江1丁目16-15 名城ビル
TEL(06)533-0147(代) FAX(06)533-1131

東京支社	〒106 東京都港区六本木1丁目5-10	☎(03) 582-9671(代)
福岡支社	〒612 福岡市博多区博多駅前3丁目13-21	☎(092) 481-0235(代)
東営業所	〒577 東大阪市橋根2丁目80	☎(06) 744-6057(代)
堺営業所	〒590 堺市柳屋町東1丁目1-1	☎(0722) 23-7186(代)
札幌営業所	〒064 札幌市中央区南五条西2丁目	☎(011) 531-8188(代)
D.C.センター	〒577 東大阪市橋根2丁目80	☎(06) 744-6058(代)

TVバイクシミュレーションゲーム

ジャンプを体感

セガ社「エンデューロ・レーサー」



エンデューロ・レーサー (ワイリー・タイプ)

ワイリー・タイプが、(株)セガ・エンタープライゼス(本社東京、中山雄雄社長)から七月十六日発売となった。



メルヘンおもしろ・ぼっくす

このボデーに設置されたこのボデーに乗ってプレイヤーは、ハンドルを握り、手前へ持ち上げるように

VHDアニメで

カトウの「おもしろ・ぼっくす」

のぞき込んで映像を楽しむ「メルヘンおもしろ・ぼっくす」が、(株)カトウ製作所(本社東京、加藤イサム社長)から六月下旬発売となった。

これはVHD方式により、TV画面でアニメーション映画を楽しむものに、ボックス中央部にのぞき窓があり、その左右にスピーカーが付いている。アニメは「ポリアン

方向、球筋、強さを選択し

技を使う玉突き

データ「サイドポケット」基板

TVゲーム機「サイドポケット」が、データ「サイドポケット」(本社東京、福田哲夫社長)から六月二十七日発売となった。

このポイントを中心突き、押し球、引き球、左ひねり、右ひねりの五種類があり本格的。さらにBボタンで突く時の強さを決める。これは一回押すと



サイドポケット

その押した度合に応じて画面左上のパワーメーターが作動し、もう一回押すとハスラーが白玉を突く。その結果、色玉がポケットに入ればポイントがアップし、連続して入った順番がポイントに入れば高得点となる。なお色玉の数は、ス

英国モレル&サンズ社で、高さは四尺。素材は製エアークッション遊具特殊キャンパスを使用し「エアボン」が、日邦産業(本社大阪、岡屋裕造社長)から発売となった。これは英国の童話の主人公「ハンプティ・ダンブレイ」をキャラクターに採用したもので、お城の門の上に同キャラクターが座っているというデザイン。この城門に入った中で、子どもたち(定員十五人)が跳びはねて遊ぶ。内部の広さは幅六尺、奥行七尺の長方形

英国の童話採用

モレル社製エアークッション

日邦産業から「エアボン」

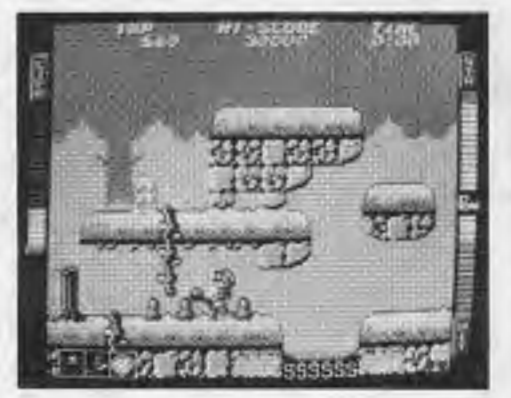


エアボン

多彩な武器、防具を使い少女が

幻想界での冒険

SNKからRPG「アテナ」基板



アテナ

王女の冒険をテーマとしたTVゲーム機「アテナ」が、(株)エス・エヌ・ケイ(本社大阪、川崎英吉社長)から七月二十一日発売となった。

魔法をテーマとしたTVメイスゲーム機「ソロモンの鍵」が、七月十八日発売となる。

迷路で魔法駆使

テクモ「ソロモンの鍵」基板

魔法をテーマとしたTVメイスゲーム機「ソロモンの鍵」が、七月十八日発売となる。このゲームは、カオスと化した世界を正常にできる魔法書「ソロモンの鍵」を手に入れるための魔法使い「ターナ」が妖



ソロモンの鍵

宇宙通路を疾走

ナムコ「サンダーセプター」基板

TV宇宙戦争ゲーム機「サンダーセプター」が、(株)ナムコ(本社東京、中村雅哉社長)から七月十五日発売となった。

このは同社コックピット型TVドライブゲーム機「ポルボジション」のコンパニオン用。両手で操縦桿を握って宇宙戦艦を操作し、二つの

各ステージごとにゴールが設けられている。画面上に表示のパワーがなくなるまでにゴールすれば、一ステージクリアとなり、次のステージへと進む。

魔法をテーマとしたTVメイスゲーム機「ソロモンの鍵」が、七月十八日発売となる。このゲームは、カオスと化した世界を正常にできる魔法書「ソロモンの鍵」を手に入れるための魔法使い「ターナ」が妖

画面左上の鍵を取ると閉まっているドア(各パターンに「カ所」が開き、ドアに入ると「パターン」クリアとなり、次のパターンへと進む。途中で悪鬼や幽霊など十数種類の敵が襲ってくるが、敵はそれれ一定の軌道や周りを回るので、そ

雀神 (ロイヤル サブ)
ゲームコーナー・喫茶ロケ向け
わたしはすすめちゃん (ロイヤル サブ)
V・S麻雀「トライアングル」 (基板・専用コンパネキット)
総発売元: JALECO
中日本リース株式会社

IN THE MARKET FOR USED P.C. BOARDS?
We pride ourselves on the large selection of the most popular video games that we always have ready on hand.
Needless to say, our used P.C. Boards are fully reconditioned and tested and are as good as new.
Drop us a line:
● Largest stock of popular games.
● Speedy delivery, anywhere, any quantity.
● Unbeatable prices.
K and U Co., Ltd.
5-2 TAKADA HONDORI HIGASHI OSAKASHI OSAKA JAPAN
TEL: 06-783-6362 FAX: 06-783-6347 TEL: 527-2814 KANDUJ
中古基板 売ります! 買います!
株式会社 ケイアンドユー商会
PHONE・06-783-6362
FAX・06-783-6347
TELEX・527-7834 KANDUJ

話題のマシン

話題のマシン

今、512K時代へ熱い期待にこたえて・EPROM WRITER
超低価格で発売!!
マルチP-ROMプログラマー ¥138,000-

MODEL M512 16,32,32A,64,126,256,512,(10個書込)

ROM128Kまたは256Kまでなら安価なM128A ¥98,000-M256 ¥118,000-



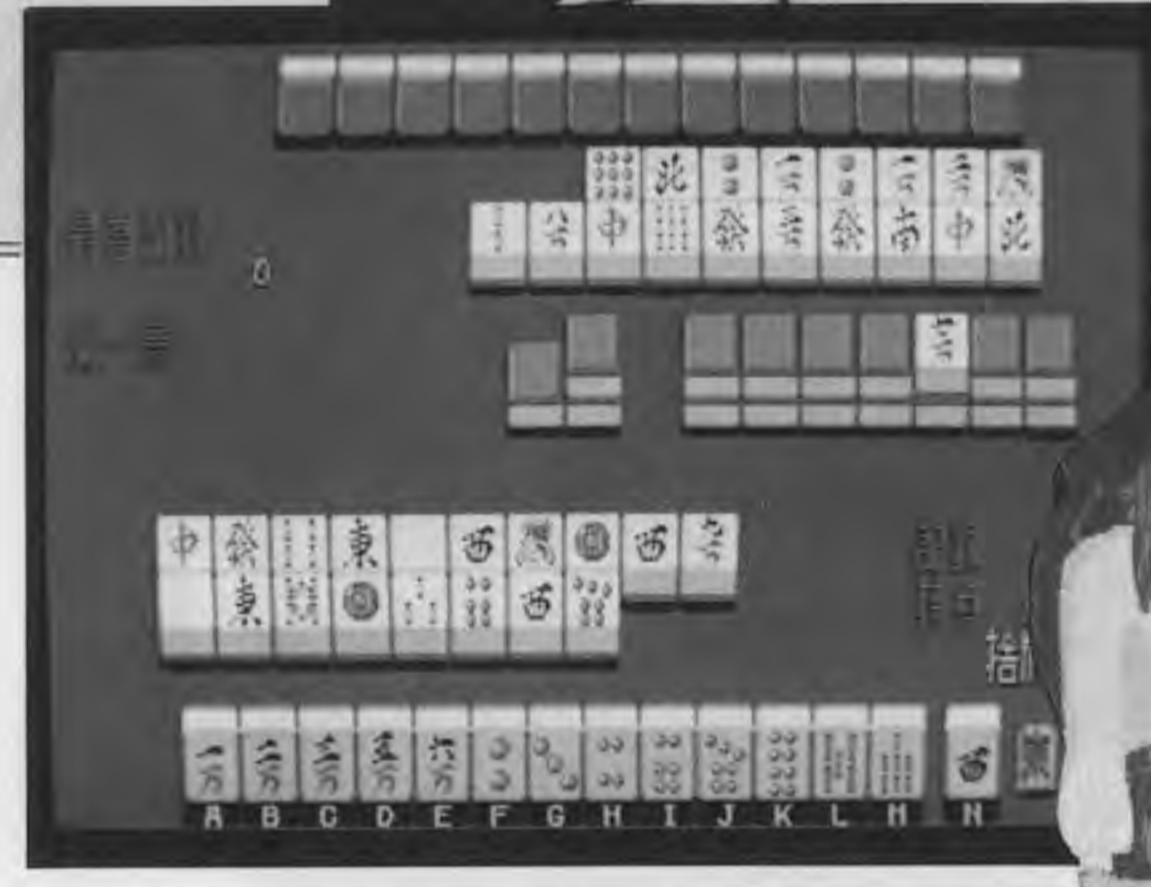
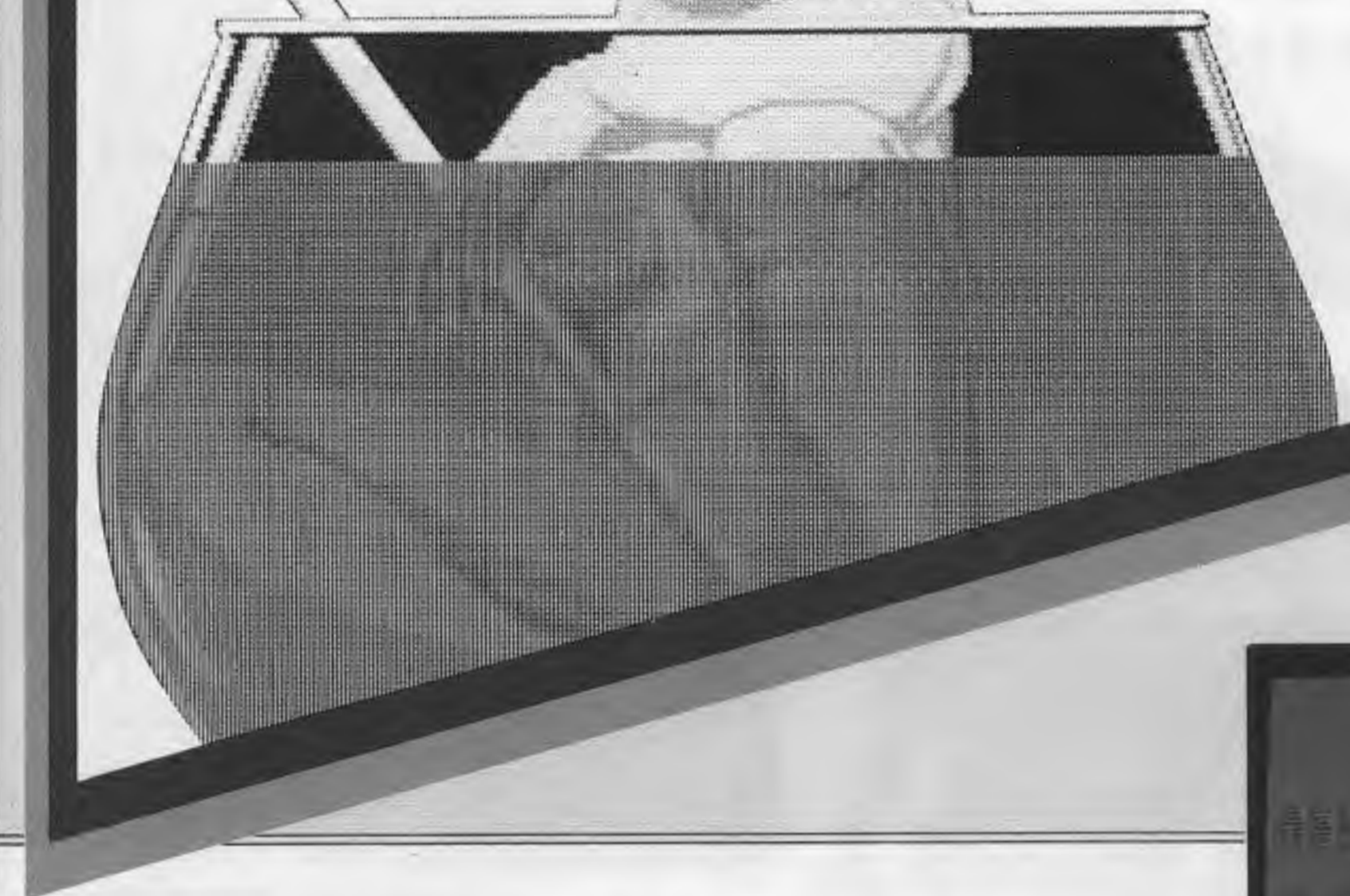
製造・発売元 日本メモリー株式会社
名古屋北区辻本通1丁目10番地
TEL: (052)912-5727 914-1727
FAX: (052)912-5626
TELEX: J 59990 CHERRY

イキのイイ 中古基板 買います。
売ります。基板在庫2,000枚!
FOR SALE: 2,000PCBS ALWAYS IN OUR STOCK.
(有)ママ・トップ
TEL: 3962555/TOPPU-J
FAX: 0542-63-9374
東京営業所: (03)355-3817
株主先: 中部相互銀行東千代田支店
普通口座 57488
0542(63)9373代 静岡市東千代田1丁目708
1-7-8 HIGASHIYODA SHIZUOKA CITY JAPAN

新発売!

熱いときめき、
忘れないで...

エキサイティングゲーム 麻雀狂時代



- 大きい役であがるとギャルがどんでん服を脱いでくれる♥
- 2種類のラストチャンスがある<コンテニュー機能付>
- ゲームオーバー後、20位以内の時、キーワードを入力するといつでもそのときの続きができる

Sanritsu®

開発元 サンリツ電気株式会社

〒229 神奈川県相模原市千代田2-6-23 電話 0427 (52) 7701 (代表)

新しい時代のメダルマシン

景品交換可能

新風営機 (7号営業)

個性的なスロットマシン専門店

今、スロットマシンに人気集中しています。魅力あるゲーム性が好インカムを保証、小スペースでも高効率のインカムです。

専門店・ホール開設のことなら風営機ホールづくり経験14年の当社におまかせ下さい。

店舗企画 設計・施工 各種設備 関連機器

各種スロットマシン メンテナンス

コンピューター (集中管理システム)

◎最新技術を集めた理想の専門店づくりお引受けします。

当社ではスロット専門店の設置・開設をされる方に、新風営機による営業 (許可) のために必要な書類作成など、開店後に至るまで素人にはとても出来な専門店の運営に関する細かい指導もいたします。未経験の方でも短期間にオープンができ、営業に自信がつくまでお手伝いします。

風営機専門総合商社

ホーザン商事株式会社

名古屋守山区守山東山65番地
☎ (052) 791-3424

順行と逆行 (一)

急に黙りこんでしまった林を前にして、阿利子は東の間戸感だったが、やはり林くらの年齢に比べれば本人も知らない間に疲れたまattering、そういう瞬間が生じることはよくあるというのを阿利子は知っていた。停年退職の前の阿利子の父がそうだった。活発な人だったのに、家族が気がつくまで、黙りこんで、ぼんやりと放心状態になっていたことが多かった。

連載小説<61>

朝日のごとく爽やかに



和佐 健吉

林がぼんやりとした状態になったのは、どうやら佐藤さんの店の近くを通り過ぎてからのことだ。でも佐藤さんのことを話題にしようという気にはならなかった。

とり、帰国するという。『薬玉』から訳出した五、六篇を、師や先輩に見せるとのこと。

で行き、光る海を眺めてしばらく休息。記憶と番地を頼りに、田舎軒の壁り着く。まず、玄関の壁に掲げられた「花紅」の大字に、見惚れる。永田が待っている。これから、耕衣さんと土方巽をひきあわせる。弟子石井峰夫が控えている。みやげは学、芸術談議はいつ果てるともなく。

津川をのぼると、清流に沿って、今宵の宿がある。翠碧の気たこめるところ。見晴らしのよい座敷で、中村文昭と木桶和枝が待っている。これから、また恐怖の酒宴となる。また恐怖の酒宴となる。また恐怖の酒宴となる。

この間は『向南山書簡集』(下)というのを買って読んでみた。北山茂夫、遺文と書簡の6巻である。阿利子はもとも北山茂夫のものを読んでいたわけではない。なんとも硬直した感じの人という印象をもっていて馴染めなかった人であった。

そのことが、佐藤さんや吉原さんの映像と二重うつしになり、阿利子には鬱陶しかったのだ。むしろ、街路の風景の色を、勿論色の数は無数にあるのだが、自分でいっちい色の名称を規定しないうと、色の数を数えてゆくというように、若いアメリカの詩人エリック・セラントと会う。来週から一ヶ月の休暇を

七月三日 真夏日。午後三時、道玄坂のトップで、城戸朱理、鶴山裕司と会う。『洗濯船』の巻の内弁当とお茶の早い昼食? 話題は詩のこと。舞踏のこと。外の風景は若くに見ず。午後一時四十五分新神戸駅に着く。タクシーで須磨浦公園まで

水割りでもてなされる。たのは三一新書で地谷雄若干の作品を見せていた。若干の作品を見せていた。若干の作品を見せていた。若干の作品を見せていた。

NAME YOUR GAME!

We'll Provide You with the Latest Information on our P. C. BOARDS!

SHUWA ELECTRONIC SERVICE

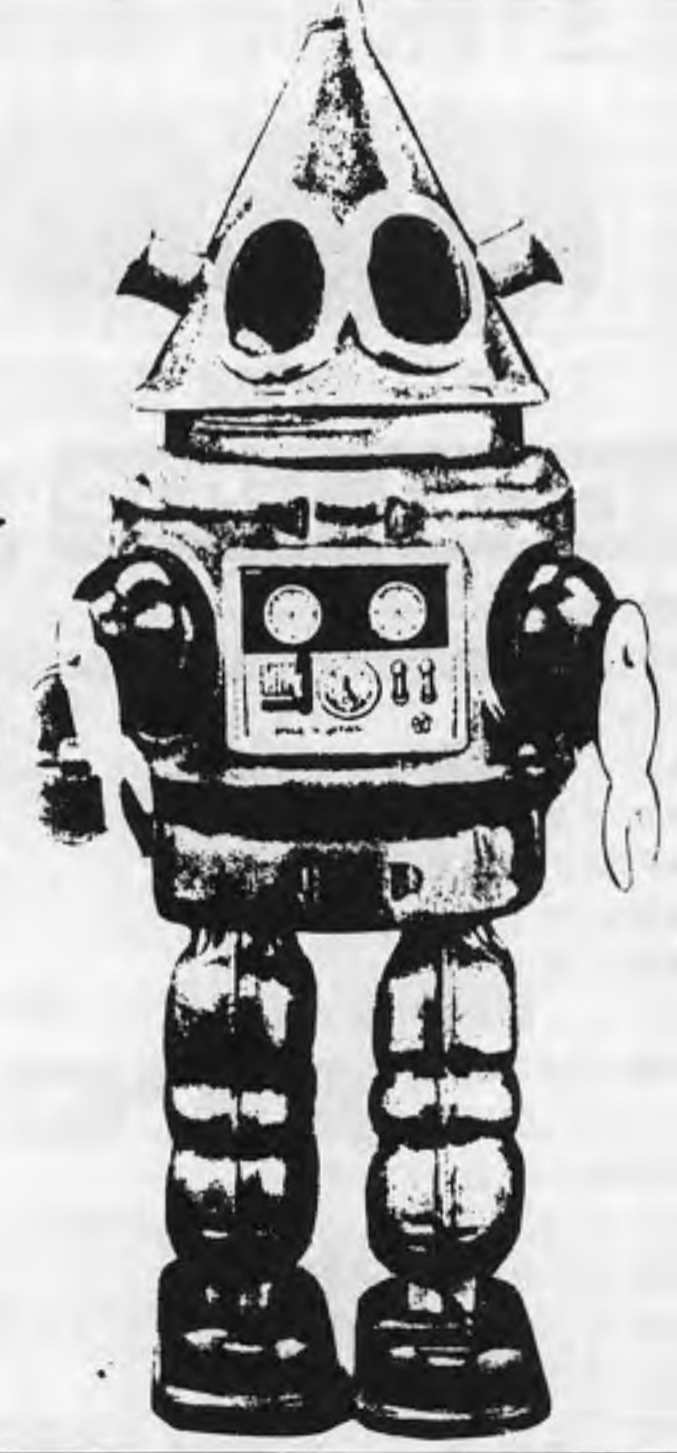
23-5-151, Miyakojima-Hondori 4-chome, Miyakojima-ku, Osaka 534 Japan
TELEX 5294051 SHUWAD-J
TEL 06-928-2924
OSAKA JAPAN

当社の取扱商品はすべてオリジナル製品です。中古基板 買います。

CALL US!

ARE YOU SAYING TO YOURSELF "MISSION IMPOSSIBLE"? WE CAN LOCATE ALL GAMES NEW AND OLD.

中古基板 売ります 買います



NUNOKAME BLDG. 7F 1-9-18
UTSUBO HONMACHI NISHIKU
OSAKA JAPAN.
TLX. J63662 TECHNART
FAX. 06-448-6391
TECHNART

大阪西区堀本町1-9-18 4ビル7F
TEL. 06-448-2648
TLX. J63662 TECHNART
FAX. 06-448-6391

DIGITAL LESSON

— コンピューターでスイングチェック —

好評発売中

PTL シリーズ第6弾

ドクター スイング



ドクタースイングはスイングフォームをICセンサーによりデジタル録画し、瞬時に画面で再生。さらにその場で、すぐプリントできる画期的ゴルフ練習システムです。

- 気軽にプレイできるワンタッチ操作機構!
- コインで作動するので無人でもOK!
- メンテナンスは簡単。専用ペーパーを補給するだけ!
- 省スペースでラクに設置できるコンパクト設計!

企画/楠オーケーブランニング



仕様

本体 横幅:600mm 奥行:600mm 高さ:1300mm 重量:56kg
カメラ 横幅:300mm 奥行:250mm 高さ:MIN480mm MAX750mm 重量:7kg
定格電圧:100V 定格消費電力:100W 定格周波数:50/60Hz

好評発売中

NANO

MS7 SERIES

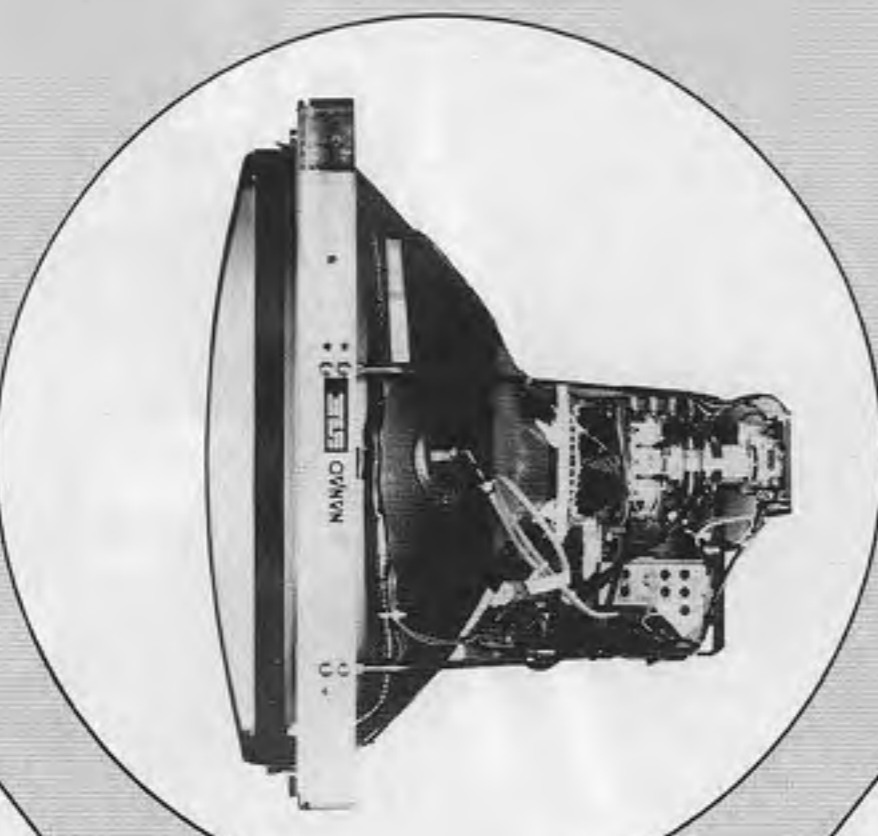
CRTカラーモニター

色さわやかで、売り上げアップ!!

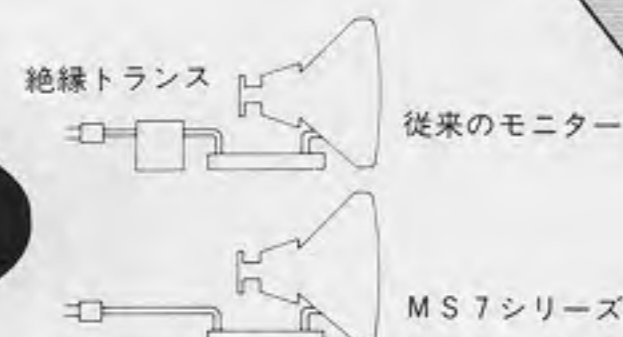
使いやすさと経済性を重視し、基本性能と品質を十分満足させることに徹したシンプルで"ベーシックモニター"です。

トランスレスで高経済性と軽量化を実現

新型のフライバックトランス採用によりモニター回路内に絶縁トランス機能内蔵。だから従来にない高経済性と、軽量化を可能にしました。



トランスがいなくなった



○ナナオMS7シリーズには14、16、18、20インチが揃っています。

スピーディで確実な調整

必要な調整ボリュームを全て、1つの線上に配置しました。だから微妙な色調整も簡単で、スピーディ且つ確実に行なえます。

回路基板のコンパクト化と、幅広い用途対応も充実

ビデオ回路のチップ化により回路基板のコンパクト化と同時に安定した画像が再現されます。またこれにより、高解像度化、高画質化への対応も可能になりました。

●お問合わせ/お申し込みは.....

アイレム販売株式会社 IREM CORPORATION

本社 (〒550)大阪市西区西本町1-11-9 岡本興産ビル ☎(06)535-1060(代表)
東京販売 (〒106)東京都港区南麻布3-19-23 オーク南麻布ビル ☎(03)442-3081(代表)

話題沸騰地獄絵図!!

白熱の2人同時プレイで、超リアル・立体グラフィックワールドを突き進め。連続コイン投入機能が、ステレオ音響が、興奮を更にもりあげる。縦横に変化する地獄の戦場に今、熱い視線が集中している。

コイン連続投入機能

はじめコインを9枚まで投入でき、プレイ続行中に次々と追加してのコンティニューも可能です。

縦横交互スクロール

横スクロールのステージが終わると、画面は90°転回し、縦スクロールの攻撃圏へと突入します。



VIDEO GAME

沙羅曼蛇

サ ラ マ ン ゲ

© Konami 1986 TM

SALAMANDER™ and Konami™ are trademarks of Konami Industry Co., Ltd. © Konami 1986. All rights reserved.



仕様

●幅680×奥行680×高さ1200(mm)
●重量75kg ●AC100V 95W
▽95-2706

Konami
コナミ株式会社
〒102 東京都千代田区九段南2丁目3-14
TEL. 03-262-9111

聖戦士 アマテラス

緊急指示! 脱獄指針! 9人中脱獄成功報酬10万円!

あなたは脱獄者を何人逮捕できるか!

西暦13000年、宇宙のある星から集団で脱獄囚が逃走した。銀河パトロール隊は勇猛な女戦士アマテラスに追跡を命じた。しかし、脱獄囚の逃げこんだその星は、奇怪獣や狂ったサイボーグが支配する、かつて人類が住んでいた変わり果てた地球だった。行け! 聖戦士アマテラス。孤独な戦いが始まった。

© 1986 Nihon Bussan Co., Ltd.

新登場 Crystal Gal II

熟れています。ますます快調!!

あの娘か、この娘か? 生で迫るセクシーギャル

クリスタルギャルにサブボード搭載によりみちがえるほど変貌!!

- 3人のビッチギャルを選択できます。
- 和了り続けるとギャルのセクシー度アップ。
- さらに4回以上和了り続けられれば、イキイキポーズで貴方を魅了!

9月発売予定 4メガ・マスクロムで登場!!

さらに、さらに... 魅力ギャル待機中!! クリスタルギャルのマザーボードを使用した新製品がソクソク登場します。

Nichibutsu 日本物産株式会社

本社 大阪市北区天神橋1丁目12番9号 〒530 ☎(06)353-5211(代) FAX(06)356-1531
東京事務所 東京都中央区日本橋區南1丁目5番12号 ヤマ日本橋ビル ☎(03)664-5271(代) 〒103
(株)ニチブツ札幌 札幌市豊平区中島1条1丁目1-1泉王もなみマンション ☎(011)824-2571(代) 〒062
(株)ニチブツ九州 福岡市博多区博多駅前4-4-17 新常盤ビル1F ☎(092)472-7221(代) 〒812
Nichibutsu U.S.A. Corp. 1573 S. Gerber Ave. Unit. 18, Paramount, Calif. 90723, U.S.A. TEL. (213)408-8615 FAX. (213)408-0088

AUGUST 1

Game Machine's Best Hit Games 25

■テーブル型TVゲーム機 (TABLE VIDEOS)

前 回	機種名 (メーカー名) MODEL (MANUFACTURER)	評価 (RATING)
1	アルカノイド (タイトー) Arkanoid (Taito)	9.33
2	熱血硬派くにおくん (テクノス/タイトー) Kunio Boy** (Technos/Taito)	8.00
3	ハレーズ・コメット (タイトー) Halley's Comet (Taito)	6.62
4	エンパイアシティ 1931 (タイトー) Empire City 1931 (Taito)	6.60
5	メジャーリーグ (セガ社) Major League (Sega)	6.43
6	ワールドカップ (テクモ) World Cup (Tecmo)	6.41
7	ダンブ松本 (セガ社) Dump Matsumoto** (Sega)	6.22
8	サイドポケット (データイースト) Side Pocket (Data East)	6.22
9	アルゴスの戦士 (テクモ) Rygar (Tecmo)	6.06
10	グラディウス (コナミ) Gradius [Nemesis] (Konami)	5.88
11	ビック・イベントゴルフ (タイトー) Big Event Golf (Taito)	5.77
12	怒 (いかり) (エス・エヌ・ケイ) IKARI (SNK)	5.74
13	リアル麻雀 牌牌 (アルパ) Real Mahjong* (Alpa)	5.72
14	カルテット2 (セガ社) Quartet 2 (Sega)	5.67
15	ロボレス 2001 (セガ社) Robowres 2001 (Sega)	5.63
16	クリスタルギャル (日本物産) Crystal Gal* (Nichibutsu)	5.55
17	ファンタジーゾーン (セガ社) Fantasy Zone (Sega)	5.27
18	アストロフラッシュ (セガ社) Astro Flash (Sega)	5.20
19	ワンダーボーイ (セガ社) Wonder Boy (Sega)	5.16
20	パステルギャル (日本物産) Pastel Gal* (Nichibutsu)	5.10
21	ピンボールアクション (テクモ) Pinboll Action (Tecmo)	5.07
22	アマテラス (日本物産) Amatelas (Nichibutsu)	5.00
23	ダーウィン 4078 (データイースト) Darwin 4078 (Data East)	4.91
24	1942 (カプコン) 1942 (Capcom)	4.86
25	フラワー (アルファ電子/セガ社) Flower (Alpha/Sega)	4.67

■アップライト、コックピット型TVゲーム機 (UPRIGHT/COCKPIT VIDEOS)

前 回	機種名 (メーカー名) MODEL (MANUFACTURER)	評価 (RATING)
1	スペースハリアー (ローリングタイプ) (セガ社) Space Harrier (Rolling Type) (Sega)	8.08
2	ハンゴオン (シットダウンタイプ) (セガ社) Hang-On (Sit Down Type) (Sega)	6.77
3	ハンゴオン (ライドオンタイプ) (セガ社) Hang-On (Ride On Type) (Sega)	6.75
4	スペースハリアー (シットダウンタイプ) (セガ社) Space Harrier (Sit Down Type) (Sega)	6.60
5	バギーボーイ (辰巳電子) Buggy Boy (Tatsumi)	6.43
6	カルテット (セガ社) Quartet (Sega)	5.88
7	TX-1 V8 (辰巳電子) TX-1 V8 (Tatsumi)	5.60
8	ウルトラクイズ (タイトー) Ultra Quiz (Taito)	5.50
9	N.Y. キャプター (タイトー) N.Y. Captor (Taito)	5.50
10	シューティングマスター (セガ社) Shooting Master (Sega)	5.33
11	TX-1 (辰巳電子) TX-1 (Tatsumi)	5.33
12	スーパー・デッドヒート (タイトー) Super Dead Heat (Taito)	5.20
13	ポールポジションII (ナムコ) Pole Position II (Namco)	4.92
14	RF-2 (コナミ/ナムコ) Konami GT (Konami/Namco)	4.80
15	ロードブラスター (データイースト) Road Blaster (Data East)	4.80

■フリッパー (FLIPPERS)

1	ハイスピード (ウィリアムズ) High Speed (Williams)	6.63
2	レイブン (プレミア) Raven (Premier)	6.33
3	コメット (ウィリアムズ) Comet (Williams)	6.18
4	ロック (プレミア) Rock (Premier)	6.00
5	スペースシャトル (ウィリアムズ) Space Shuttle (Williams)	5.25

調査協力店

ルナパーク (東京・新宿)、ロサ・ゲームランド (東京・池袋)、ジョイランド河原町 (京都・四条河原町)、タイトースペシャル (大阪・梅田) = 関タイトー; J&B (東京・神田)、UFO (東京・豊谷)、セガセンター・ニュー光 (大阪・心斎橋)、モンテカルロ立命 (京都・北区)、カーニバルプラザ (東京・新宿) = 関セガ・エンタープライゼス; プレイシティキャロット新橋店 (東京・新橋)、プレイシティキャロット新宿店 (東京・新宿)、なんばシティビッグキャロット (大阪・難波) = 関ナムコ; アメニティパーク・リノ千日前店 (大阪・千日前) = 関アポロ; ゲームコーナー・フルフル (北海道・札幌) = 須具興行; ワールドゲーム・ミヤコ (東京・新宿) = 関東京キャビネット; ファンシティ水道橋店 (東京・水道橋) = テクモ; 名鉄レジャック (名古屋・駅前) = 関水野商会; ビデオイン・マツヤ (京都・今出川) = 関岡田商会; 玉造ゲームセンター (大阪・玉造) = 関峯興業; ポウルタカハシ・ゲームセンター (大阪・阿倍野) = 関大阪サービシステム; ウェスタン東花園 (大阪・東花園) = 関エス・エヌ・ケイ; ビデオイン・キャッスル (小倉・駅前) = 関太平会館; ゲームインUSA (東京・目黒) = 関東京マルサン; プレイランドOS北店 (大阪・梅田) = 関関西カクタン。

評価 (RATING)

調査ロケーションの設置機種を売上げと人気度から見たランク付けで、各オペレーターの判断によるデータを集計。その平均値を示した。数字の意味は10:これ以上ない爆発的な人気と売上げ。9:すばらしい人気と売上げ。8:大変いい人気と売上げ。7:いい人気と売上げ。6:まあいい人気と売上げ。5:平均的なもの。4:平均以下(以下省略)

* The Traditional Japanese Games **Unnamed Games in English

新風営法でゲームセンターはどう変わるか? 「新風営法入門講座」 ④

制限区域の対象施設

学校、児童福祉施設、病院、有床診療所

前回までで、制限区域(または区域)では新たに風俗営業の許可申請があつても、旧風営法にあったような公安委員会の裁量権が新風営法ではまったく認められないため、絶対に許可されないことについて語ってきました。また「制限区域」の定めかたには、都道府県でいろいろ異なることも見てきました。

さて、ここでは「制限区域」の定めかたの各論と言いますが、たとえば「学校」といってもどういふものまで含めるのかなどという点を考えてみたいと思ひます。

都道府県によつては、も都道府県によつては、「大学」を除く「学校」と区別している場合(東京都の施行条例施行規則第二十条第一項など)がありますが、新風営法の法体系は一見簡単に見えますが、実際にはとても複雑なもので、法律のことに疎い人には確かに大変でしょうね。

六法全書が必要となつてくるので、さすがに大変です。まだ分かりやすい「学校」から始めます。これは「学校教育法(昭和二十二年法律第二十六号)第一号に規定するもの」と明文化している条例が多い、と感じました。

学校教育法第一号に規定する「学校」というのは、小学校、中学校、高等学校、大学、高等専門学校、盲学校、聾学校、養護学校、そして幼稚園の九種類です。これらの学校の設置や廃止については法令で定められているので、それはそれで明らかでしょう。しかし、これら九種類の学校でない学校はどうなるのでしょうか。

新風営法施行条例で「学校教育法第一号に規定するもの」として規定する場合は、その九種類に限られます。そうでなく単に「学校」として規定する場合は、見解が分れると言えてしまう。つまり「各種学校」を「学校」に含めるという見解があるためです。

外国人学校のような学校教育法第一号の「学校」に近いものから、いわゆるパーテン学校、チャイルディングスクールなど遠くまで、さまざまですが、これらと別に法令で設けられている警察大学、防衛大学などもあり、このあたりにはあまり明確にはありません。

図書館、児童福祉施設、児童福祉施設、児童福祉施設(昭和二十五年法律第一八八号)第二号第一項に規定するもの、また「児童福祉施設」は「児童福祉法(昭和二十二年法律第百六十四号)第七号に規定するもの」としてその施行条例もあつたからでしょう。

児童福祉法(昭和二十二年法律第百六十四号)第七号に規定するもの(患者の取容施設を有するものに限る)となつており、全国の施行条例で似たような規定の方法をとっています。これは、「診療所」のうちいわゆる「有床診療所」に限る目的があつたからでしょう。

医療法第一条で、「病院」は「医師又は歯科医師が、公衆又は特定多数者のため医療又は歯科医療をなす場所であつて、患者二十人以上の取容施設を有するもの」と定められていて、「診療所」は「医師又は歯科医師が、公衆又は特定多数者のため医療又は歯科医療をなす場所であつて、患者を有するもの」と定められていて、「診療所」は「診療所」ではなく「診療所」です。

「診療所」ですが、新風営法施行条例では「有床診療所」に限られていて、患者の取容施設を有するもの(患者の取容施設を有するもの)に限る。患者の取容施設を有するもの(患者の取容施設を有するもの)に限る。患者の取容施設を有するもの(患者の取容施設を有するもの)に限る。

新風営法を勉強する会

Side Pocket サイドポケット

ビリヤードゲームのニューウェーブ!

正確な方向とクレバーな球筋、
適確なパワー選択が勝負を決める!
読みとハイテクテクニックが楽しめる。
緊迫のスーパー・ビリヤードゲーム!

未来を創造する。電子技術の

データイースト 株式会社

本社: 〒167 東京都杉並区上野 2-31-12 ビス後援 ☎(03)392-4151
 研究開発: 〒167 東京都杉並区南荻 4-41-10 データイースビル ☎(03)331-5441
 札幌営業所: 〒060 札幌市中央区大通東 7 丁目 12 番地 ☎(011)222-2602
 仙台営業所: 〒980 仙台市上杉 1-15-24 林業上杉ビル ☎(022)63-0846

大阪営業所: 〒550 大阪市西区京町堀 2-14-22 兼吉ビル ☎(06)448-8601
 福岡営業所: 〒812 福岡市博多区博多駅東 3-13-12 藤崎ビル ☎(092)474-0120
 DATA EAST INC.: SANTA CLARA CA 95050 U.S.A.

新登場

CAPCOM

RUSH & CRASH

ラッシュ アンド クラッシュ

全速力でぶっちぎれ!

21世紀の初め、平和な町を襲い、悪事の限りを尽す「ザッパー」と名乗る集団が出没する様になった。特殊部隊に所属する「トップ」は、単身、敵地に乗り込んで行く。目的は一つ、彼の妻子と町を「ザッパー」から、取り戻す事...

アクセルを踏み込むと、追撃用車両AMTが雄叫びをあげる。眼前には、果てしなく続く、テストロード。道はまだ遠い。

ドラム缶をけちらせ!
でも赤いドラム缶には要注意、爆発するぞ!

敵の猛攻に、爆発寸前!
脱出ボタンで車から、飛び出せ!

巨大トレーラーを巧みにかわせ!
ぶつかったら、一撃でOUT!

株式会社 カプコン

大阪市東区内本町1丁目41番地(リンサンビル)
TEL (06)946-6623代
東京都渋谷区広尾1丁目3-18 広尾オフィスビル10F
TEL (03)440-4801代

©1986 Amusement Press, Inc. Printed in Japan

英文版業界ニュース

Overseas Readers Column

"Card System" Authorized But Causing Confusion

On June 24, the Federation of Local Amusement Associations (FLAA) announced that "Since three months ago, we have petitioned the National Police Agency to authorize the use of card instead of coin at game centers, and on June 20 we received a reply from the Agency to the effect that 'Card may be used'". A card system referred to here is such that, instead of coins for coin-op games, magnetic cards corresponding to cash are inserted into an inlet at the game cabinet side, thereby starting the game. The game fee is deducted from a fixed amount (e.g. ¥1,000) memorized on the magnetic card. In the case of amusement games, coins have been inserted without exception. So, the new system is epoch-making in that it does without coins, and adds a new page to the history of coin-op games. The card system, however, is too problematical, causing confusion again in amusement business.

The first problem is that the nature

of the card system is not yet clear. Taito Corp. of Tokyo, its proposer, has supplied no concrete data to date. Five years ago, however, Taito opened a game parlor in Kyoto which employed a card system common to amusement games and gaming devices (slot machines, etc.), but thereafter abolished it completely at the police instructions. In this case of slot machines, for instance, when coins or medals increase, the increases are memorized on the card. Since it can also be used for amusement videos, the card memory, virtually, may be said to be same as cash. Taito, however, explains that memorizing from such games is not made now. But, if parts are changed, aren't the results same?

The second problem is where lie the merits from changing to the card system. According to Taito, treatment of cash reduces (is almost eliminated), reducing troubles. Taito stresses that it will be the largest merit for operators. In this case, are players returned the amount of money remaining on the card memory in the form of coins? An expected card system will be such that ¥1,000 is memorized on a card, and the value remaining unspent is 1) paid back in coins from a payback machine, or 2) can be used any time at the location. In the latter case, however, will the players return to the location without fail?

In view of these circumstances, wouldn't it, after all, be needed to use coin-drop and card insertion in combi-

Sega Set Up Two Subsidiaries For Home Videos

Sega Enterprises Ltd. of Tokyo announced recently that, as part of its overseas marketing plan for home video games, it settled up subsidiaries in the U.S. and Australia. Sega's home video has made remarkable progress, and as represented by the introduction of "Sega Mark III" and its soft, 1 mega bite ROM, it has already reached a very high level. Its contents are likely to have become comparable to the home video "Family Computer" of Nintendo Co., Ltd. Thus, Sega and Nintendo will run frontally against each other.

The subsidiaries founded recently by Sega of Japan as the operation bases for consumer electronics products, are as follows. Both are wholly owned by Sega. Sega of America, Inc., CA., U.S.A., and Sega Enterprises (Australia) Pty., Ltd., Melbourne, Australia. Sega has already established overseas subsidiaries for coin-op games in the U.S. and U.K., bringing the total number of its subsidiaries to four.

Editor: Masumi Akagi
Amusement Press, Inc.
9-16, Kamiyamacho, Kita-ku,
Osaka, 530 Japan

©1986 Amusement Press, Inc. Printed in Japan

nation to do operation? Even in the U.S., a pioneer in amusement games, such a card system is not used, though the U.S. is called "card society". Such being the case, it seems that the additional use of a card system may lead to cost increases, but produce no merits. Taito, however, explains nothing about it.

The third problem is that Taito was the proposer, and as president of FLAA, Akio Nakanishi, director of Taito, had singly proceeded with negotiations with the NPA, without sounding the intentions of all other operators. It was later disclosed that, as of March 25, Taito submitted a written petition to the NPA as issued from FLAA. This, however, was not known to any other operators and directors other than Taito. What's more, though this is related to development/manufacturer of games, it was not known even to Japan Amusement Machinery Manufacturers Association (JAMMA).

In these circumstances, even in the FLAA there is a growing suspicion about the reasons why Taito has taken such an arbitrary action. At a meeting

of the board of directors held July 3, a decision was made to the effect that "A written question will be submitted to President of FLAA, Nakanishi, and ask him for replies".

As of June 20, the NPA already noticed the local police headquarters that a card system may be licensed under "Fuwei Operation No. 8". According to the notice, a card system is prohibited to be used for the so-called "medal games" (gaming devices that pay out not coins but medals), such as slot machines, and for flipper pinballs. It can be used in such conditions where one card should be up to 1,000 yen, and one round of game fee is erased from the memory (the play results must not be memorized). However, the police authorities cannot distinguish amusement videos from gambling videos. How, then, could they distinguish games equipped with a credit number memorizing unit (which have increased with video slots and video poker) from other games? Additionally, a way has opened for possible increases of crimes. I cannot help feeling that wicked dealers are secretly glad very much.

Wireless Train Communications Interrupted By Coin-op Video

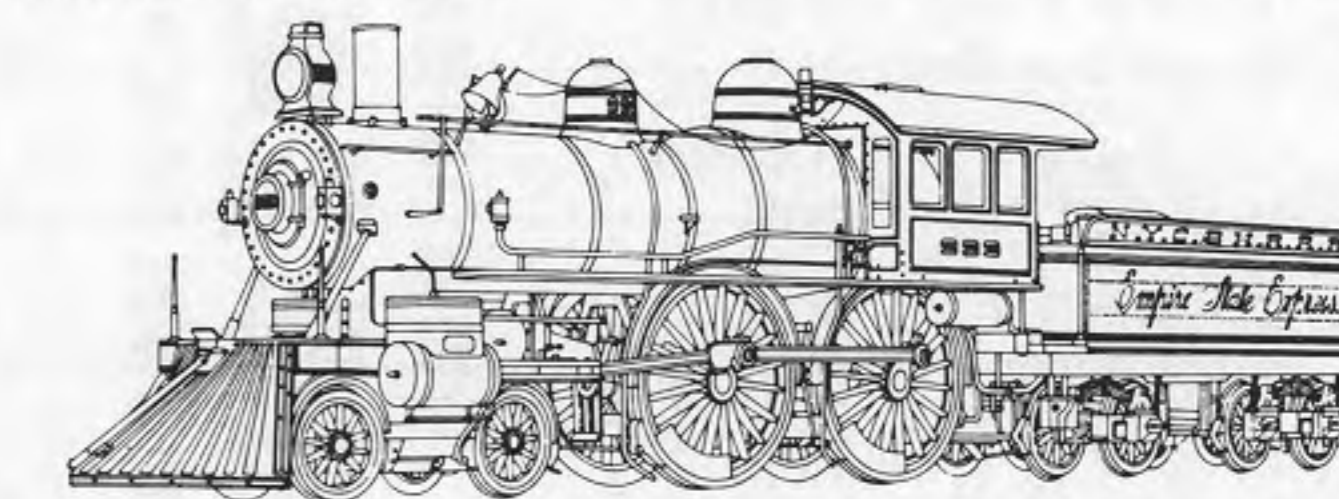
Though it is incredible, in mid-May an accident was found out that coin-op video generated electromagnetic waves, interrupting the wireless train communications, and hindering the train operation. According to the investigation, electromagnetic waves occurring from the coin-op video happened to coincide with the frequency of the wireless train communications. Thus, Japan Amusement Machinery Manufacturers Association (JAMMA) made up its mind to take steps to cope with electromagnetic waves.

The video that caused the problem,

was the one operated by Osaka branch of Taito Corp. There are no other cases. According to a survey made by a Taito's engineer, the said video satisfied legal requirements, and the casual relations remain unclear. The Ministry of Posts and Telecommunications that controls electric waves, however, has made much of this accident, and will confer with the Ministry of International Trade and Industry to strengthen the legal control. JAMMA and its Committee for Regulating Electric Appliances (chairman: Tetsuo Fukuda) decided to investigate this case, and to take remedial steps.

TRADITIONAL MANUFACTURER OF KIDDIE TRAINS WELL KNOWN ALL OVER THE WORLD.

ASAHI AMUSEMENT MACHINE 進歩は、いつも朝日から...



600mm gauge Locomotive "999" exported to People's Republic of China.

Manufacturing kiddie trains with 250mm, 350mm, 450mm and 600mm gauge rails-mini trains to big department stores or shopping centres. Planning and drawing layout available upon request. Please contact us without hesitation.

ASAHI ENGINEERING Co., Ltd.
1387-2 TANNOWA MISAKI-CHO SENNAN-GUN OSAKA
JAPAN ☎07249-4-0783-3063 FAXTEL07249-4-2195

EXPORT DIVISION
TEL 06-202-2633
FAXTEL 06-202-2695
TELEX J64061 SORTEJP

SUPER SPRINT™

namco

スーパースプリント



超リアルな操作感覚!
白熱したレース展開!
アタリの
スーパースプリント



TRACK SELECT SCREEN

コースはeasyからvery hardまで8種類。ゲームスタート時に好きなコースを選択します。4ラップで1レース終了。コンピューター制御車より早くゴールすると別のコースへ進めます。



TRACK #8

レース中に現われるゴールドレンヂを3つ集めると、ターボチャージャーやトップスピードアップなどの特別性能が加わり、さらに面白さup。

©1986 Atari Games Corporation. All rights reserved.

サンダーセプター

THUNDER SEPTOR

宇宙を切り裂け!!

3D SPACE SHOOTING GAME



PCBキット発売 (ボールポジション筐体使用)



①連邦軍基地を目指し、ハイパーウェイを突き進むサンダーセプター。妨害する敵はプラスターとナバーム(誘爆砲)で破壊します。3Dだから迫力満点!!

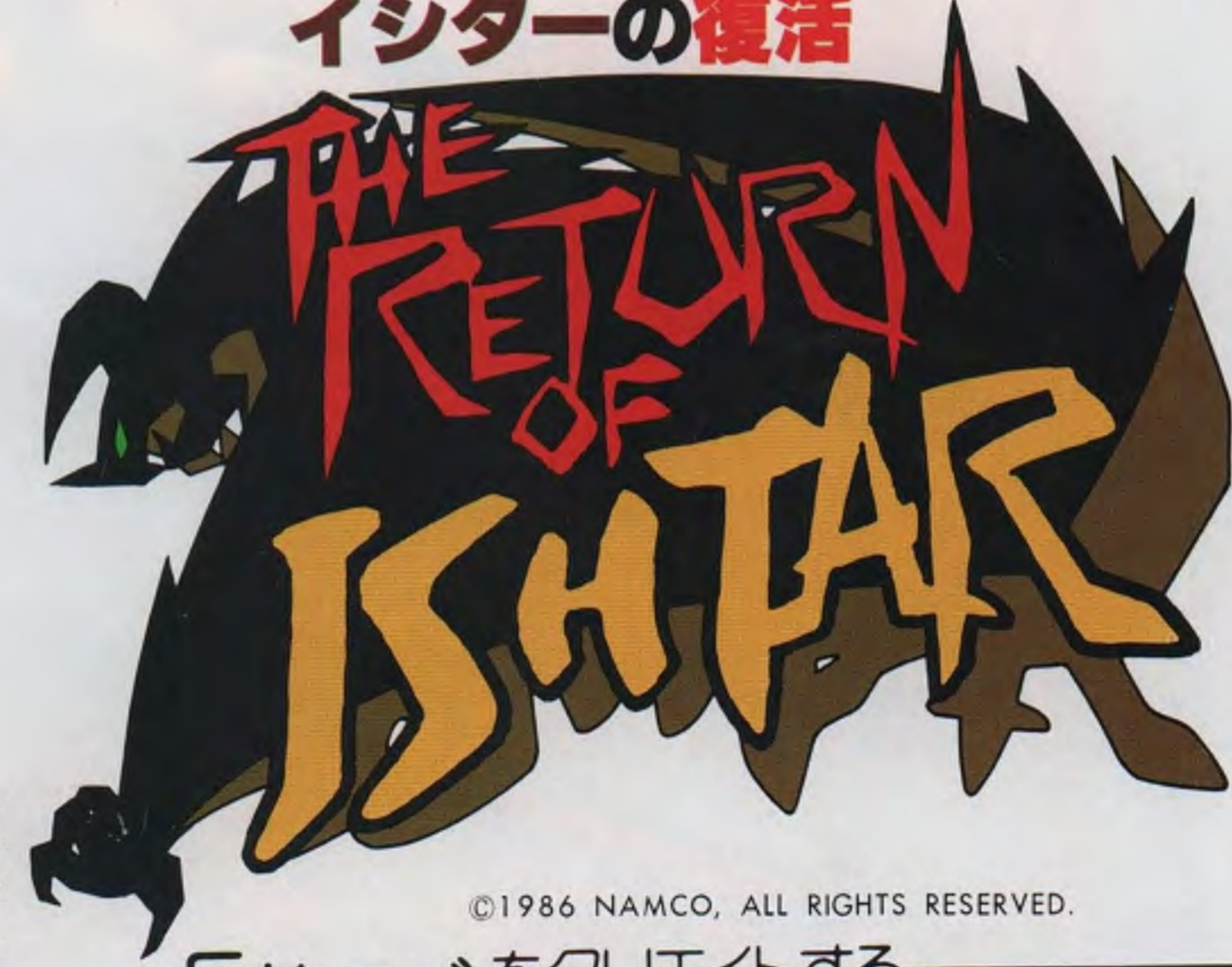


②次々と迫り来る流星群にはどんな攻撃も通用しない。操縦テクニックを磨いて早く切り抜けよう!

あの「ドルアーガの塔」の続編、遂に登場!

業界初! パーソナルパスワード機能!

イシターの復活



©1986 NAMCO, ALL RIGHTS RESERVED.

「遊び」をクワイエットする 株式会社ナムコ

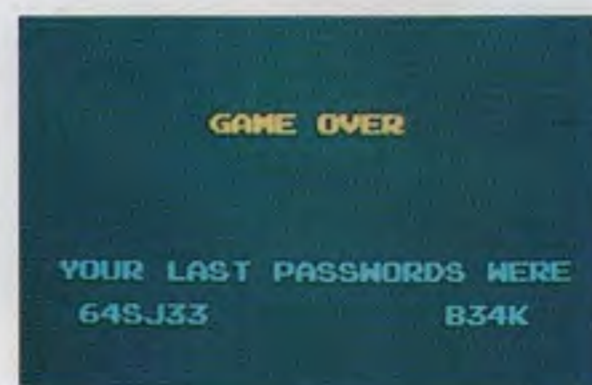
本社 〒146 東京都大田区矢口2-1-21 ☎03(756)2311(大代)
営業本部 〒146 東京都大田区多摩川2-8-5 ☎03(756)2311(大代)
西日本販売事務所 〒564 大阪府吹田市江の木町20-10 ☎06(338)3511代
★遊園施設・娯楽機械★企画・設計・製作・販売・経営・賃貸・輸出入
★各種イベント★企画・制作・実施

呪文を使いこなせ!



攻撃・防御・検索などにとっても役立つ呪文がナ・ナ・ナント、64種類もあるのです。でもでもこれらを全て使いこなさないと全部の部屋をクリアする事は無理でしょう。こんなに多くのパワーが使えるゲームが今まであったであろうか?

これがパーソナルパスワードだ!



ゲーム終了時にあなただけのパスワードが表示されます。必ずメモして下さい。



最終ゲームのパスワードを入力すればどの機械でも前のゲームの続きが楽しめます。うーん画期的だ。

業界初のパーソナルパスワード機能: ゲームスタート時に名前と性別を入力しておけばプレイ内容の情報と合わせてデータ化されゲーム終了時にあなただけのパスワードとして表示されます。これを記録しておけば日本全国どの機械でも前回のゲームの続きをすることができます。カイとギルはゲームをすればする程強く育っていきます。パスワードを使ってあなただけのゲームをお楽しみ下さい。

本仕様は予告なく変更する場合がありますので、あらかじめご了承下さい。