

スリル生む音響・照明・色彩の

スペース コースター

宝塚ファミリーランド

3月1日
同時オープン



写真は新「大人形館」(上)、試乗会に向う関係者と建物全景(下)



宝塚ファミリーランド(兵庫県宝塚市、本社)のビル祭りの世界でより建設を進めてきた①「スペースコースター」と②「大人形館」を三月一日からオープンしたが、それにさきだつて前日の二月二十九日に関係者を招いての試乗会と披露パーティーが行なわれた。

昭和四十二年以来親しまれてきた旧「大人形館」を大幅改修するとともに、関西では初めてのダークライドコースターをその上に新設するという大がかりなもの。建築面積三千六百平方メートル、高さ三三・六メートルに総工費約十八億円が注ぎ込まれて、内容のあるふたつの遊園施設が一度に誕生することになる。

生れ変わった「大人形館」は、長さ三百メートルの水路の両岸に、八百体の人形が歌に合わせて世界の祭りを繰り広げるもので、宝塚歌劇団の内海重典氏演

出によるもの。内容はオのカーニバル、ドイツのビール祭りなどの世界の祭りと、ゴリラなどが登場するジャングルなど合計三十シーン。ポルトで回るが一周約十分といふボリュームである。ポルトは九人乗り、三十三隻、流速は毎秒〇・五メートル、時千六百二十人を運ぶことができる。料金一律二百円。

旧「大人形館」は過去十二年間に約六百五十万人の利用があったそう、同園の大きな魅力となっていただけに、まさに生まれ変わりにふさわしく内容を充実した。なお人形製作で大倉産業、動機製作で明昌特殊産業などが協力したものである。

「大人形館」の上に新設された「スペースコースター」は、建物内部を突進するコースターに同様の例があるのみ、コースターの乗客は、

音響・照明・色彩で巧みに演出された(宝塚映画の演出)いわば無限の宇宙を飛行していくというもので、コースには燃える星雲、ブラックホール、死の惑星などが待ち構えているというスリルあるダークライド・コースター。走路全長約六百メートル、最大傾斜40度、最大速度時速45キロ。車両は六人乗りの二両連結、五編成で所要時間は二分三十秒。毎時千人を運ぶことができる。料金一律四百円。コースター部分は、精輸送機によるもので、全体に無理なく、いわば恐怖感よりも宇宙旅行の楽しさが強調されていると云える。

最近では宙返りもののコースターが多く出現しているが、それは別に同園では、内容あるダークライドの方向での展開に期待を大きくふくらませている。

西日本初のダーク形式
楽しい宇宙旅行テーマ

内容新「人形館」



「スペースコースター」内の塔乗口。乗り込む前からすでに宇宙旅行の気分に

未来のレジャーへアイデアで挑戦!!

BONBON インドア・タイプ

(英国 プレジャー&レジャー・インフレイタブルズ社製)



- フロアーで遊ばせただで、フワフワ、ボンボン跳びはねて遊びます。
- 鮮やかな色彩が揺れる賑やかなお城は、ひととき目立ち、楽しいフロアーを演出します。
- 屋外タイプはバラエティに富んだデザインとサイズを揃えました。
- 仕様
幅5.5m/奥行6.0m/高さ2.3m/フロアー100V 0.55KW使用
- セット内容
本体、フロアー、砂袋、砂袋用ゴムベルト
- オプション
外棚、安全ネット、人工芝、下敷シート、注意看板、料金表、コイン/パスナー

スペースジャンボ

特許・実用新案・意匠登録 出願中



遊園施設・企画・製作・経営・販売・輸出入

東洋娯楽機株式会社

本社 東京都目黒区八雲1-5-7(東横ビル) 〒152 ☎(03)718-6461代
関西支店 奈良県奈良市あやめ池北1-9-1 〒631 ☎(0742)45-7467
北海道支店 北海道札幌市北区新川三條2-395 〒063 ☎(011)763-0611
グループ・東洋トレーディング 株・東洋油機 株・東洋整備 株

アトミック 運転開始

泉陽初の宙返りコースター、三井で



写真上は「アトミックコースター」全景、下は引き上げられたようす



国産では三番手

泉陽興業(本社大阪府浪速区元町二の百、電話三三二一〇五一、山田三郎社長)による初の宙返りコースター「アトミック」が、三井物産(本社東京都港区有明二丁目、電話二二二二二二二、井上三郎社長)の東横店(神奈川県横浜市中区東横町、電話二二二二二二二)に、二月二十七日から営業運転を開始した。これは同社開発による

同園での名称は「アトミックコースター」に、同社の説明によると、コースターは全長二九〇メートル、最高時速七〇キロで、一回に約一分四十五秒かかる。ループの直径は七メートル、最高荷重はゼロから五九まで、運転は四人乗りの六両連結で一回に二十四人運べる。営業時間にもよるが一日約五千人の利用が予想される。料金は一律五百円、委託営業。

許諾先にも民事訴訟

ナムコ「ギャラクシアン」で日本物産を相手に

ナムコ(本社東京、中村雅哉社長)では二月二十二日、大阪のメーカー「日本物産」(鳥井末治社長)と、同社が「ギャラクシアン」の模倣(コピー)がなされたとして、大阪地裁で民事訴訟を起した。

ナムコは「ギャラクシアン」の模倣(コピー)がなされたとして、大阪地裁で民事訴訟を起した。ナムコは「ギャラクシアン」の模倣(コピー)がなされたとして、大阪地裁で民事訴訟を起した。

多岐にわたる争い

タイトー、セガ、ユニバーサルの場合

ナムコとの間で製造許諾がなされていたが、許諾台数以上に製造、販売されたとして訴えられた。ナムコは「ギャラクシアン」の模倣(コピー)がなされたとして、大阪地裁で民事訴訟を起した。

ナムコは「ギャラクシアン」の模倣(コピー)がなされたとして、大阪地裁で民事訴訟を起した。

ステンレスメダル

メダルゲーム場運営基準による強磁性体適合品

★規格も★品質も★ミリ以内と高精度、滑り、積重、カッティング性能も抜群

★指定マーク製作 ★1000枚より地方発送

株式会社 東葉興業

千葉県黒川市南町2-12-15 電話0473-57-2658

正しいメダルゲームの発展のために「メダルゲーム場運営基準」を尊重しよう。

一般社会にすっかり定着したメダルゲームのシステムですが、反面いぜんとして理解されていないことも多く、たとえば子どもにメダルゲームをさせるといふ無理解者を生んでは各地で社会問題化しています。いまいちどそのシステムを見直し、健全な運営に徹しましょう。

JAA 会員 アミューズメント通信社

第7回全日本遊園協会定時総会



上の写真はJAA総会で開会挨拶をする山田会長、下の写真は会場のようす

償却年数も課題に

全日本遊園協会(本部東京都渋谷区渋谷一八の三、安田生命ビル、電話四〇七七八七一一、山田俊夫会長、会員数八百四十四社、略称JAA)では二月二十一日、熱海温泉「シャトーテル赤根崎」にて第七回定時総会を開催したが、役員改選期だった前回の総会とは異なり、比較的円滑に議事が進行した。

まず山田会長が開会の挨拶として次のように述べた(要旨)。「八十年代は日本をとりまく国際問題の緊迫化や、国内における物価上昇などによる国民経済情勢の悪化により一段と厳しくなると思われる。このような情勢においても私たちのAM産業は国民から求められ、ますます発展していくと思われ、業界内

福田氏は監事に

JAAは業界最大の団体であることから、各種課題がふりかかってくるが、報告事項としてとりあげられた主なものは次のとおり。

① 改変造について AMショー以来AM部会で各種対策を進めたり検討したりしているが、なお現在も検討を続けている段階である。

② インベーター自粛 一月の理事会で認められた竹内清一氏(一月二十九日付で退会届も出されている)にともなう監



で、会員のみなさんの一層のご協力をお願いする次第です。」

総会では会長が議長となつて進められ、出席七十九社、委任状提出四十五社の計百二十四社で有効に成立し、①五十四年度事業報告、②五十四年度事業計画、③五十四年度事業予算案についてそれぞれ原案どおり異議なく可決された。

今年度事業計画として例年開くAMショーなどの定例事業のほか、今年度は、業界取り扱い商品の減価償却などに関する税制の適正化が積極的に進められることが確認され、また各種委員会については遊園施設部会が不正競争防止委員部会が新設された。

JAA

セガ・ニューマシン速報

ユーザー本位の製品づくり

メテオ(ステーション社製)

メテオ(ステーション社製)

メテオ(ステーション社製)

タイム・ワープ(ウィリアムズ社製)

タイム・ワープ(ウィリアムズ社製)

タイム・ワープ(ウィリアムズ社製)

セガ・サンダンス

踊る太陽を穴に封じ込めたり、爆発させたりするニュー感覚のTVゲーム。3-D方式で立体感抜群。プレイヤーの意志でゲームの難易度が変わる。

テールガンナー

三機連射の敵の宇宙船をビーム砲で迎撃。敵に近づいたらバリヤーを張って防御。3-D方式採用の新しい宇宙戦ゲーム。

セガ・カーハント

マルチフェイスゲームの最高傑作。二種類の当り屋をかわしてドットを消して行く。画面がカラフルに変る。

SEGA 株式会社 セガ・エンタープライゼス

本社 東京都大田区羽田1-2-12 電話 03(742)3171(大代表)

大阪支店 大阪府豊中市豊南町東2-5-3 電話 06(334)5331(代表)

博多支店 福岡県福岡市中央区白金2-5-15 電話 092(522)4715(代表)

札幌支店 札幌市豊平区豊平五条3-80-14 電話 011(841)0249(代表)

アミューズメントの卵

複雑な計算を人間以上の能力ですすめるコンピューターも、その原理はいたって簡単な二進法で成り立っています。難解な問題がちょっとしたヒントで容易に解けたりもします。いわゆる「コロンブスの卵」的発想は私たちの周囲に数多く見られますが、ゲーム・マシンの開発にはこうしたアイデアが重要な鍵となることがあります。豊栄ブレン集団はコロンブスのような偉人ではありませんが「コロンブスの卵」的発想で創造的なゲーム・マシンづくりにとりにくんでいます。

創造の世界をひろげるブレン集団。

株式会社 豊栄産業

HOEI CORP. 〒188 東京都田無市南町1-1291 TEL. (0424) 67-2111(代)

★ATE'80★ATE'80★ATE'80★ATE'80★ATE'80★

乗物機



ウィタカー・ブラザーズ社の「スタント・ライダー」。前輪は実際に回転するほか、前面にTVモニターがあつて走路(コース)が示されている。

コースつきに 起重機式

日本のAMショーの面... 積割りに相当するものとしてATEではバームコト... 乗物機など比較的面積が必要なもの... 積割りに相当するものとしてATEではバームコト... 乗物機など比較的面積が必要なもの... 積割りに相当するものとしてATEではバームコト... 乗物機など比較的面積が必要なもの...

最も新しいところであつたが、これに新ゲームが加わつたことになる。アップ&ダウン・ナッジはいろいろあるがスタート前に上、下いずれかの方向を決めるとリールがその方向に動くというもの。ベルフルーツ社は「ベル・トレイル」、JPM社は「ナッジ・アップ」などを発表し、それなりに注目を集めたことにな



クロムプトン社の新製品「ムーンレイカー」の2人用



モデルコイン社は前面コースつき「ベイビードロモ」(右から2つめ)のほか小型化した「モーガナ」。同社では日本製TVゲーム機も展示した。



W・パークス&サンズ社は起重式に回転を加えた「ゴールドレイク」(左端)などで注目された。

株式会社 ヨコハマコインマシン

本社 横浜市中区末吉町1-20 明和ビル1F TEL (045)252-5248
カナダ支社 トロント、カナダ TEL (416)425-0131

新発売!!

デキシールランド

11 coin
6 card
BINGO



DIXIELAND

好評発売中

タヒチ

20 hall
40 coin
limit
Ball return
feature



TAHITI

好評発売中

ダラスロット



DOLLAR SLOT

バリー製品

(新品・中古)

各機種、販売
しております

ビンゴ

- 20 hall 各種
- OK Type 各種ほか

スロットマシン

- スーパーコンチ (中古)
- ボーナスライン () ほか

model 1090

★ATE'80★ATE'80★ATE'80★ATE'80★ATE'80★

ギャンブル機

新たにナッジ式が登場 新境地探るフルーツ機



ベルフルーツ社のアップ&ダウン・ナッジのつづいた「ベル・トレイル」

ギャンブルマシンは英国では、いわゆるマネー... フルーツマシン(主にフルーツをシンボルとするところからスロットマシン類はすべてこう言われ... 英国は元来ギャンブルの盛んなところで、選挙でも試合でもなんでもトバクに結びつけるほど... フルーツマシンではベルフルーツ社、JPM社が八十年代にむけて、アップ&ダウン・ナッジをつけ加えて、画期的な前進だとアピールした。従来フルーツマシンはボタンでリール回転が始まる(三ないし四リールが多い)、ホールドがランダムに出る、ネキストゲ



トランスワールド・マイクロカジノ社の小間。独特のキャビネットによるTV方式の各種ギャンブルを披露した。



パークレスト社の小間にて。小間の中ほどにTV方式のフルーツマシンを出品していたが、デモンストレーション用とのこと



ベルフルーツ社の小間にて(前号掲載とは反対の方向から)。ナッジ方式はスロットでは初の試みである点を強調した巨大な装飾が見える。

WARP-1

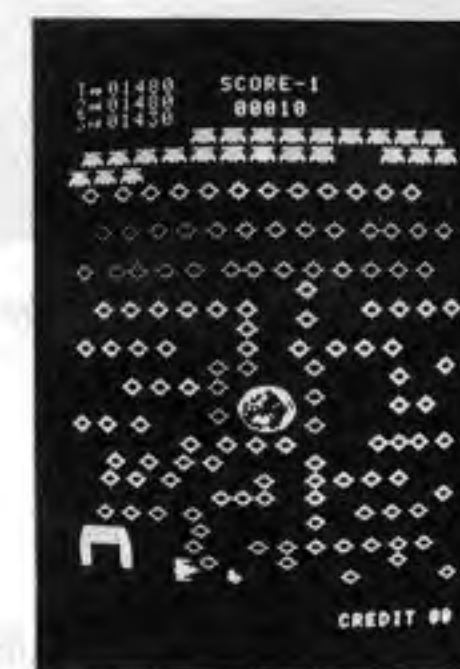
ワープ ワン

THIRD PLANET

THIRD PLANET



▽95-1736



続々オリジナル 新ゲームを放つ G.T.シリーズ!!

「ワープワン」「第3惑星」のCPU基盤も発売中です

西日本代理店・ (株)カワクス ☎ (06)787-1881

東日本代理店を求める

岐阜持機株式会社

本社 岐阜市大管2丁目78-2 トックビル 〒501-01 ☎ (0582) 51 0861代

●●●ひと足早い春をさきどり●●●

スカイ・ドルフィン

2人乗り、FRP製
メロディ・電子音付き。
L1,600 W1,450 H1,220 130kg



KD-P
発売中

中型木馬

ロンドンバス

BN
発売中

2人乗り、鍍金焼付塗装
赤・青・黄の3種、メロディ(童謡)
2種類付き。
L1,100 W800 H820 95kg
従来のものにはないハコ型ボディ。



バッテリーカー

サン・モリッツ

SB-Y4
発売中

2人乗り、FRP製
メロディ(リズム音)・汽笛
付き。
15°の坂を登り下ります。



レール走行式

スカイ・タンテュー

SB-P
発売中

2人乗り、FRP製
メロディ・電子音付き。
各種コースあります。



レール走行式

チュエット

BM
発売中

2人乗り、鍍金焼付塗装
赤・緑・黄の3種、メロディ(童謡)
2種類付き。
L1,050 W790 H1,240 85kg



バッテリーカー

株式会社 ホープ

本社工場 川崎市中原区今井上町50番地 〒211
電話 044(722)6141(代)
関西営業所 京都府乙訓郡大山崎町鏡田2番地 〒618
電話 075(962)5613(代)
東京本社 東京都港区芝5丁目31番17号 〒108

★ATE'80★ATE'80★ATE'80★ATE'80★ATE'80★



アメコ社の小間にて「スペースゲームス」のキャビネット。どんなゲームでもTVゲームなら入れられる。キャビネットに示された名前はゲームとは関係ない——と言うことだろうか?

ATE'80ではすぐれた出
品物や、デザインなど出
展方法について優秀な
のを選び、その出展社
表彰するが例年のなら
わしとくに困難だった
言われている。TVゲー
ムアームはこの点でも
響を与えたわけである。
最も価値の高いATE
賞は結局アメコ社に決
した。これはシンプルだ
が効果のある装飾をした
ギヤクシアンであった。



コインコントロール社の新製品「E15 電子コインアクセプター」。不良硬貨を入れたところ(スリット)から戻ってくる。

こういう例は決して好ま
しいものではない。
そのほか各種の賞
がCTレジャー社、プレ
ジヤン社、プレジヤ
ン社、英国フルーツマ
シを主に出品していた
まともな機械とともに
しげな製品も出品され
た。そのひとつに日本
製(と思われ)の「神風」
あり、英国フルーツマ
シ社に贈られており、
注目されることである。
これはこの分野では画
期的とされる電子コイ
ンアクセプターの出品
ものであり、不良硬貨
を入れるとそこに不良
硬貨が戻ってくる。画
期的ではあるが、コス
トが高いのが欠点。



DMD社の小間にて出品された西ドイツのウェイク社「フリップ・フォト」。フリッパーで遊んでいるプレイヤーの姿を自動的に写真にするというもの。



コンピューター・アート社の顔写真を引き伸ばしてなんでもプリントできるもの。カラープリントでTシャツにもできる。



ATE賞を獲得したアメコ社のように。たしかにシンプルながら効果的と言えるが、問題は中身である。

オズマウォーズ

新しいタイプの新しいゲーム!!
ギャラクシアン以上の好売上げ

オリジナル改造基盤発売中!!

- 改造基盤はワンタッチで取り替え可能
- 3枚基盤、アイビーエム(アイレム)のインバーター、ニャンコロ、麻雀ゲームも可能

お問い合わせは下記まで

レジャーシステム
日東エレクトロニクス
〒536 大阪市城東区諏訪4丁目17-14 上田ビル1F TEL.968-3551-3

信賴のブランド **レジャック株式会社** 販売代理店
DEVELOPER OF AMUSEMENT

メイスイ

★待望のメイスイ アタッチメントセットも新発売!!

FROM LEIJAC WITH PRIDE

熱い鼓動とリズム……そしてアクションの面白さを貴方に!

＜遊び方＞
★画面いっぱい描かれる迷路の中を、コンピューターカーより早く、スタートからゴールまで自分の車を操作する。
★画面の迷路は5画面毎に、難かしくして狭くなっていく。(20画面まで変化する)
★プレイヤーの持ち台数は3-5台(スイッチ切替)。

▼95-1832
■高さ 600-700%
■幅 830%
■奥行 500%

わたしたちは、明日の夢を創造します。

Tcs 東洋コンピューターサービス株式会社
〒530 大阪市北区西天満5丁目8番15号(八千代ビル別館8階)
電話: 大阪(06)364-5557(代)

ターゲットライン

あかるく ザックパンで 庶民的なふん囲が身上 運営はとくにキメこまやかな配慮を必要とします 景品はある程度とれてこそ面白く 人気も持続します 高額商品やタバコなどで いたずらに射幸心をそそのめるのは蛇道であるばかり方法にふれます 運用の妙と適切な立地2台・3台とセットにすれば グンと迫力増大 客が客を呼んで巷の名所に… 心ふれあう こんな店を一軒いかげですか? お手伝させて頂きます。

15人用発売中 (横幅 5,900%)

本機の特長
本マシンは景品自体が回転板に乗って回転しながら右から左に移動して行く二重回転方式で射撃の面白さが倍加されます。自射撃によって落下した景品はコンベアーに乗ってお客様の手元迄自動的に運ばれ、人手もはぶけます。

ターゲットライン 側面図

○実用新案 (51-158550 出願済) 自動コルク玉貸機 ※スーパーテニスマシンの製
○風営対象外 新発売!! 定価45万円 造販売もいたしております

栗田技研株式会社
岐阜市柳ヶ瀬通り5-3 上保ビル ☎(0582)63-3037

4人用 カリブの海賊

関西精機



カリブの海賊

関西精機製作所(本社) 京都市石京区西京極 豆田町三、〇七五―三 一―九二四五、古川謙三社長)から、ガンゲルム機「カリブの海賊」が、いよいよ発売される。これは標的が人形館ふうになったセットの中に十二個あって、一度に四人のプレイヤーが楽しめるもの。プレイヤーは二

アタリ「アステロイド」

タイトーからゴット「バック・ロジャール」も

第に小さく破壊していく、噴射して移動するラストボタン、瞬間的にどこかへ移動するハイパー・スペースボタンがある。



アステロイド



バック・ロジャール

十発ともミスなしで命中させると、いわゆる「延長」になり、ミスするとゲーム終了となるが、最高五十発(調整可)までミスなしで撃ち続けることができる(この場合バック・ロジャールが点滅する)。所要面積は2x3.5、定価二百五十万円。は未公開だがどうも宇宙

る。得点はアステロイド(小さな星あるいは岩)が大二十点、中五十点、小百点、宇宙船が大二百点、小千点、一万点以上になるとプレイヤーの宇宙船がひとつ追加される。ゲーム宇宙船三つないし四隻、十位以内のハイ・スコアをあげると、インシヤルを書き込める。音響効果にも特徴がある。次に「バック・ロジャール」はゴットリップ社製電子回路方式の4Pフリックで、ユニバーサル映画製作のTV番組をテーマにしたもの。日本では未公開だがどうも宇宙

プロ用「モナコ」

プレイヤーに挑戦する新製品



プロ・モナコ GP

時に加算される。またスコアは四ケタから五ケタ(ただし二万点まで)になったことなど、難しくなったプレイ内容について、ゲームソフトの細かい点に及ぶので、プレイヤーとして実際に遊んでみないとわかりにくい。



ルナレスキュー

「ルナレスキュー」は中古改造されたもので、テーパー型四十八万円、アップライト型五十二万円、また改造用の完成基板は十七万円など。「バルーン・ボンバー」は中古改造もので、テーパー型三十九万円、アップライト型未定。改造用の完成基板は十七万円などとなっている。

話題のマシン

アイレムから新しいTVゲーム2点

コマンダー

時限爆弾の「スカイシューター」も



コマンダー



スカイ・シューター

アイレム(本社)大阪府東区安土町二の三三、大阪国際ビル、二六四、一三九一、辻本憲三社長)からテーパー型TVゲーム機「コマンダー」「スカイ・シューター」の二機種が発売となった。いずれも同社PTシリーズ(カラー)で、ゲーム内容は次のとおり。「コマンダー」は、各盤目になった通路の上を移動するプレイヤー側の戦車と、四方を取り囲む三十

豊富な遊び方で

ナムコから「キューティーQ」



キューティー・キュー

ンスター)があり、ボールが下のパドルに当たると増えたり減ったりし、一匹あたりの得点も百点から五千点まで変化する。上部左右には、①モンスタースタック、その反対側に②ウォークマンモンスターのブロックをクリアーすると出現するが、早く当てないと消える。左右にはエキストラロールオーバーがあつて、文字EXTRAを完成させるとエキストラのチャンス。このほか③ラッキーボケット、④三倍までのボーナスを生むロールオーバー、⑤セーフティーゲートなどがある。カラーモニター使用。定価五十八万円。

またがるバッテリーカーの新シリーズ

日邦産業



パンビ

これは昨年のAMショーで発表されたもので、動物にまたがるのが特徴。すてにあるのはロボットの「パンキー」、シカの「バンビ」、ウサギの「パニー」の三種類。一人乗りだが父兄との二人乗りも可能。座席高さは床面から三十七センチ。電子音楽「森のこびと」のメロディつき。定価各三十五万円。

たつ以上となる。一ゲーム戦車三台から五台。得点はコマンダーが五十点、砲台三十点、二千点(切替可)以上で戦車一台追加。次に「スカイ・シューター」であるが、これは上空の飛行機からパラシュート爆弾を落とす。爆弾は七機ずつ飛行し、次第に降下してくる。得点は上から緑に黄色と赤色が四十点、緑黄色二十点。パラシュート爆弾は全部消すと五十点。パラシュートのみの場合二段階あつて百点と五十点。このほかにも飛行機から爆弾が降り注ぐ。着地した機雷は一定タイム内にそこに残り、砲台はこれに当たると爆破されてしまう。タイム経過後は機雷は消える。一ゲームで砲台は標準三台(切替可)。飛行機全滅で次のパタンに進むが、飛行機の高さやパラシュートの数など難しさが増して行く。いずれもリユース用であるが、PTシリーズ用の基板販売(定価十一万五千円など)もある。

子供ゲーム機の最新鋭機!

マッチプレー36

★2ウェイ方式を採用
メダル・コインどちらも使用可能
★好評「ピンポン」に続く
新型機!

遊び方
①一番下のハンドルで強くうちあげて下さい。
②上のレバーから上手にうっていきます。玉が入るとその数のランプが点きます。次にその下のレバーで同じ数のランプをつけて下さい。
③最高6x6=36枚のメダルが出ます。
1x1=1 2x2=4 3x3=9
4x4=16 5x5=25 6x6=36
④ゆすったり、たたくとゲームアウトになります。
D型のメダル払い出し過多のためご迷惑をおかけしました。機構を改良いたしましたので、払い出しは適正になっております。

大阪府東大阪市高井田本通5-2
Kアパ商会 06(783)6362(代)

EPROM 販売 大量書込

2708 三菱ブラックセラ 450ns @ 1260円 100UP
2716 三菱ブラックセラ 450ns @ 3600円 30UP
代金引換郵送料当社負担 新品品質保証 在庫豊富安定供給

超特急大量消去&書込

2708.....@ 50円~ 1000UP 4000個/日
2716.....@ 65円~ 1000UP 4000個/日

大量消去→ラベル作成→大量書込→ラベル張りまでやって1日4000個以上(ラベルはがしを除く)
すべてのEPROM及びバイポーラ(三菱、MMI、ハリス、テキサス)の書込もできます。
※国内最大手AMメーカー協力工場につき、いわゆるコピーには協力できません。

PROMプログラミング&サプライヤー(昭和37年設立)

東亜電子測器株式会社
〒177 東京都練馬区大泉学園町2777-16
TEL. (03) 921-2621(代)

カセット交換のない画期的なカラオケ

SATELLITE サテライト

なんと500曲の中から 一発選曲

●選曲はコード番号を指定するだけで、できます。
●本体のボタン操作のほか離れていても選曲できるリモコン装置つきです。
●従来のようなカセット交換は一切不要です。

近日発売

特許・意匠登録申請中
リモコン装置
申請中

株式会社 **チェスト**

本社/営業 大阪府東淀川区東中島1-6-14 第二日大ビル7F
サービス/工場 大阪府東淀川区東中島1-12-33
東京支店 東京都新宿区早稲田鶴巻町306 大容ビル1F
チェスト京都 京都市伏見区深草極楽町772-5

(06)325-3866(代)
(06)323-3788(代)
(03)204-0469
(075)643-6933

剣戟の世界をドラマチックに!
いまマルチフェイズ・ゲームの鮮烈なる変貌。
“コッパ役人ども、
どこからでもかかって来い、返り討ちだ”



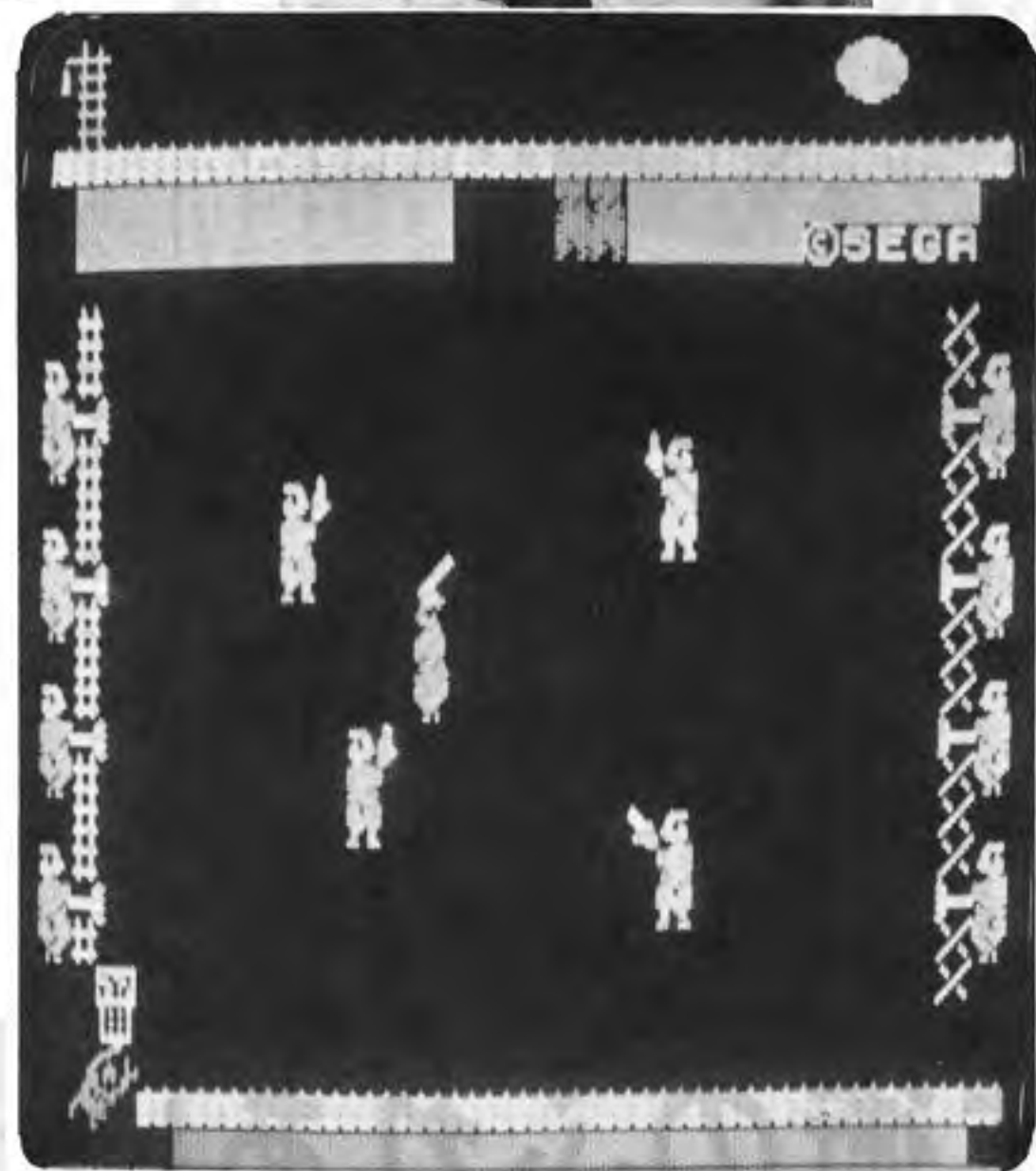
サムライ

SAMURAI

セガ・サムライ・アップライト・タイプ
ひとまわり大きな画面でおもしろさも倍増。ディスプレイ効果も抜群。

テーブル・タイプもあります。

手裏剣をかわし、カギ縄、クギ棒をかいくぐり、サムライは役人の中に敢然と躍り込んで行つた……
まれにみる豊かなゲームストーリー、新鮮な迫力。エレクトロニクス技術と時代劇が見事に一体化したTVゲームの新機軸。



▽91-14047

セガ・モノコ・グランプリ
レースのスリル、スピード、そして興奮をそのままゲームに。臨場感あふれるステレオ・サウンド。キャビネットも従来にない斬新なデザイン。

セガ・モノコ・グランプリ・テーブルタイプ
遊びやすさを追求したユニークなスタイル。テーブル化によるデメリットを完全に解消したモノコGPテーブル版。



▽91-15516



▽95-1829

▽91-15516

SEGA 株式会社セガ・エンタープライゼス

本社 東京都大田区羽田1-2-12 電話 03(742)3171(大代表)
大阪府支店 大阪府豊中市豊南町東2-5-3 電話 06(334)5331(代表)
関西支店 福岡県福岡市中央区白金2-5-15 電話092(522)4715(代表)
博多支店 札幌市豊平区豊平五条3-80-14 電話011(841)0248(代表)

カリブの海賊
明るくユーモラスなムードを作る

三二光線銃射的場



素敵な
マシン群

ムーンランダー



あっちむいて
ポン



腕相撲



ドリ



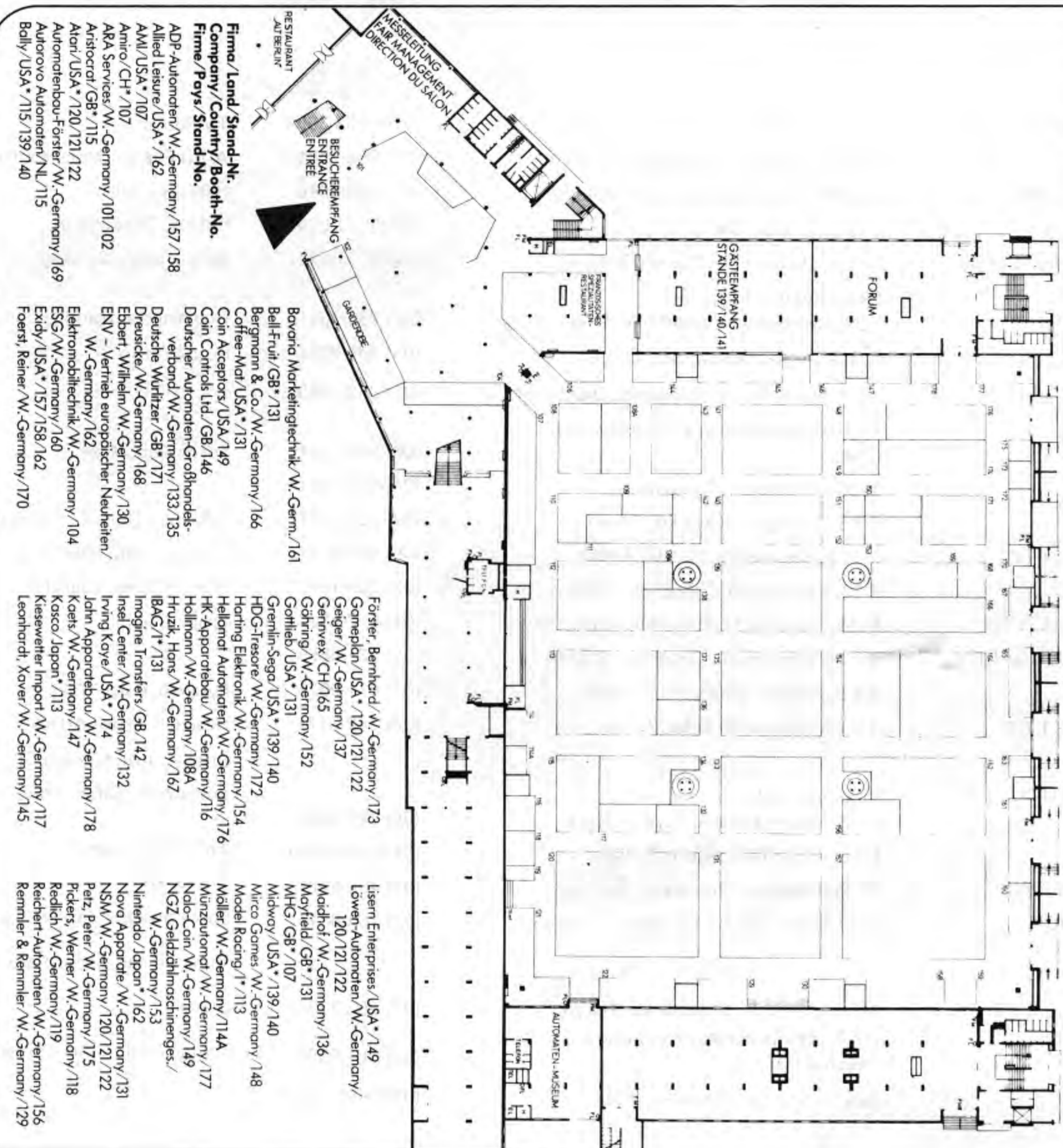
トマホーク 7
(新製品)



ISCO TRADING CO., INC.
株式会社 **イスコ貿易**

本社 〒108 東京都港区三田3-5-16
TEL 03(455)6511(代)
大阪営業所 〒556 大阪市浪速区元町4-335
TEL 06(647)4455(代)
名古屋営業所 〒464 名古屋市中区千種区神田町4の5の2
TEL 052(732)2611(代)
品川工場 〒140 東京都品川区東品川1-32-15
(コーンビル3F) TEL 03(472)6405-6

IMAショー小間割り



Bedeutende Aussteller aus dem In- und Ausland erwarten Sie.
Important Exhibitors from home and abroad are awaiting you.
Des Exposants importants de l'Allemagne et de l'étranger vous attendront.

ima

Internationale Fachmesse
 Unterhaltungs- und Warenautomaten
 International amusement
 and vending trade fair
 Salon international des jeux
 et distributeurs automatiques

**Frankfurt/Main
 Messegelände Ost
 Halle 1
 17.-19. Januar 1980**

Verband der Deutschen Automaten-Industrie e.V./W.-Germany/144
 Video Games/W.-Germany/110
 Waco Corporation/USA/151
 Woida Fair/GB/177
 Wolf-Apparatebau/W.-Germany/140/141
 Wolf-Automaten/W.-Germany/139/140
 Wurst/W.-Germany/159
 Zimmermann/W.-Germany/150
 durch ihre europäischen Repräsentanten vertreten
 * presented by their european representatives
 * représentés par les représentants européens

Replay/USA/177
 Rhenania/W.-Germany/108
 Rock-Ola/USA/131
 Rowe/USA/107
 Seaburg/USA/113
 Seaward/W.-Germany/113
 Sem-Automaten/CH/165
 Siffert/W.-Germany/112
 Siger-Vehring/W.-Germany/106
 Sonax Alarm/W.-Germany/109
 Sportstätten-Betriebs-AG/W.-Germany/111
 Stern/USA/174
 Schneider/W.-Germany/174
 Tano/Japan/113
 Tournament Soccer/USA/120/121/122
 Union Special/W.-Germany/163
 Valley/USA/111

Anmeldungen nach dem Drucklegungs-Termin (1.11.79) sind noch nicht berücksichtigt.
 Registrations after date of printing (1.11.79) have not been listed.
 Les inscriptions enregistrées après l'impression de ce prospectus (1.11.79) n'y figurent pas encore.

海外の話題

コピー大国!?

非難される日本製模倣品の氾濫
 米紙「キャッシュボット」がまとめたところ(二月二十三日号)によると、AT&Tから帰ってきた米国西海岸の有力業者は口を揃えて、米国のゲームが大量にコピーされておられ、ひどい状況になったと語っている。「ヨーロッパにおける(米国ゲームの)日本業者のコピーの氾濫は、極めて重大な問題を起すつある。かれらはストリートにTVゲームをコピーする専門技術を持っており、XYモニターゲームすらもコピーするほどだ」と語るのはエクスデ社のシンター部長。彼女はAT&Tの会場でも恐りをぶちまけていたが、それを取らず、「こうも言っている。米国ではコピーライイト(著作権侵害で訴えることができる)が、日本やヨーロッパではそううまくはいかない。なんと歯がゆいことだ。さきほどユニバーサルUSAに落ち着いたポール・ヤコブ副社長は、シンター氏の意見に同調しながら、「米国ゲームの(イタリア製ないし日本製)コピーがAT&Tには

80年代にむけて新たにスターシリーズ



フリッパーメーカー、ゴットリーブ社(本社イリノイ州ノースベック、ウエイバーク社長)で、一月九日、イリノイ州オークパークで開かれた国内のデイスTRIBユーター協会を通じて、同社フリッパーが「スターシリーズ80」という新シリーズに向うことを発表した。この新シリーズは「システム80」と呼ばれる電子回路と「デイズ80」と呼ばれるサイズを特徴としており、まず

20日から三日間、AOE

アメリカの業界誌「プレイメーカー」が主催して、初の国内展「アミューズメント・オペレーターズ・エキスポ」が三月二十日から三日間、ニューオーリンズのフェアモントホテルで開催される。同ショーは一年以上も企画、準備を経て開かれたもので、展示会だけ

シネマトロニクス社のジム・ストラウト氏は、このほかナムコ・アメリカのアターニ副社長も語っているが、以上のコピーによる大混乱とシレンマにもかかわらず、アメリカのTVゲーム市場の拡大、そしてとくにテーブル型市場の拡大には目を見張るものがあるとしている。

ゴットリーブ社

新サイズは横幅2段、奥行4段となり、旧サイズと比較すると面積にして34%大きくなる。このほか新シリーズの特徴として、リプレイ回数を自動的に計算する十五ステップ・ブックキープシステム、従来以上の迫力ある新しいポップ・パンパー、そして独特のサウンドとフラッシュ照明の組み合わせなどが挙げられている。こうして同社は八十年代へ向けて、新シリーズを発表したことになる。「スパイダーマン(クモ男?)」で、近日公表される予定だ。

コインセレクター 信頼と技術のふれあい

Asahi 旭精工株式会社

本社/東京都台東区竜泉3-7-3 〒110 phone 03(876)3405(代)

不良貨問題を一挙に解決

- 従来のセレクターとの取替えは簡単にできます
 - 数量の多少にかかわらず
- ご一報下さればお送りします

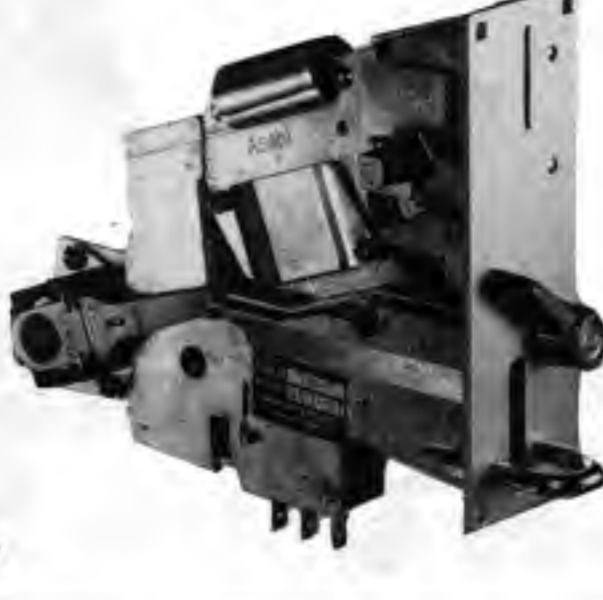
NEW MODEL 720-D



NEW MODEL 720-D/F37



NEW MODEL 730-D/F37



- 720-D ●720-D/F37 ●730-D/F37の特徴
1. フロントタイプ 100円用、50円用、25セント用(730-D/F37) セレクターの完成品
 2. 従来のセレクターをしのぐ選別精度
 3. フロントプレートはステンレス製により堅牢
 4. 本体は亜鉛ダイカスト製により耐久性抜群
 5. コインを材質、直径、厚さにて選別
 6. あらゆる不正使用に対する防御が装備
 7. フロッカーAC-100V、DC-12V、DC-24V、その他が取付可能
 8. テーブルTVタイプなど小容量のゲーム機および自販機に最適でコンパクトなセレクターの完成品

●詳細は本社宛にカタログを御請求下さい。

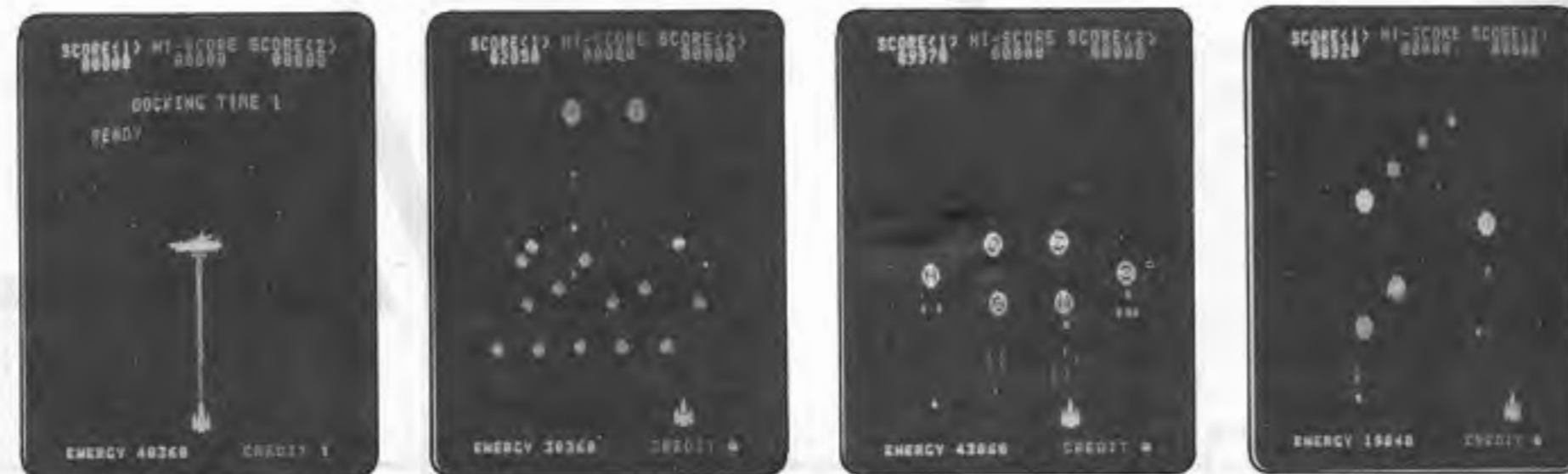
オズマウオース

異星人軍団が来襲!! いよいよ宣戦布告



12種類のオズマ(UFO・METEO・COMET)が次々と子別れ、変身しながら襲来!! 効果音も抜群!! オズマウオースは、ハイグレードなスーパーマシンです。

- 遊び方
- 宇宙船よりエネルギーの補給を行なってゲームスタート。
 - レバーでビーム砲をコントロールし、オズマからの攻撃をかわしながら、発射ボタンでオズマを次々と撃破していきます。
 - パターンが変わると宇宙船からエネルギーの補給を受けることができます。
 - オズマからの攻撃がビーム砲に当たるとシビレ、エネルギーが急激に減っていきます。
 - エネルギーがゼロになるとビーム砲が全滅し、ゲームオーバーです。



★オリジナル基盤も同時発売!!

※商標および実用新案申請中

遊び方

- コース上に赤色と白色の車が現れます。赤色はプレイヤーの車、白色はコンピューターにより操作されます。
- プレイヤーは自分の車を白色の車に正面衝突させないようにレバーでコースを変更しながら走らせコース上のDOT(点)を消して行きます。
- ハイスピードボタンを押すと自分の車のスピードが速くなりますのでコントロールして走らせます。
- DOTを1個消すごとに10、20、30点のいずれかの点数になります。
- DOTを全部消すとパターンが新たに現われボーナス得点が加算されます。
- さらに3パターンからはコンピューター車は2台、5パターンからはコンピューター車は3台に増えます。
- コース上にヘビおよびライオンが現われ自分の車に当たるとミステリーポイントとして加算されます(100~600点)、但し口の直前に当たると車は消滅します。
- 5000点になると赤色の車が一台追加されます。

ザファリダー

草原をドライブするダイゴ味

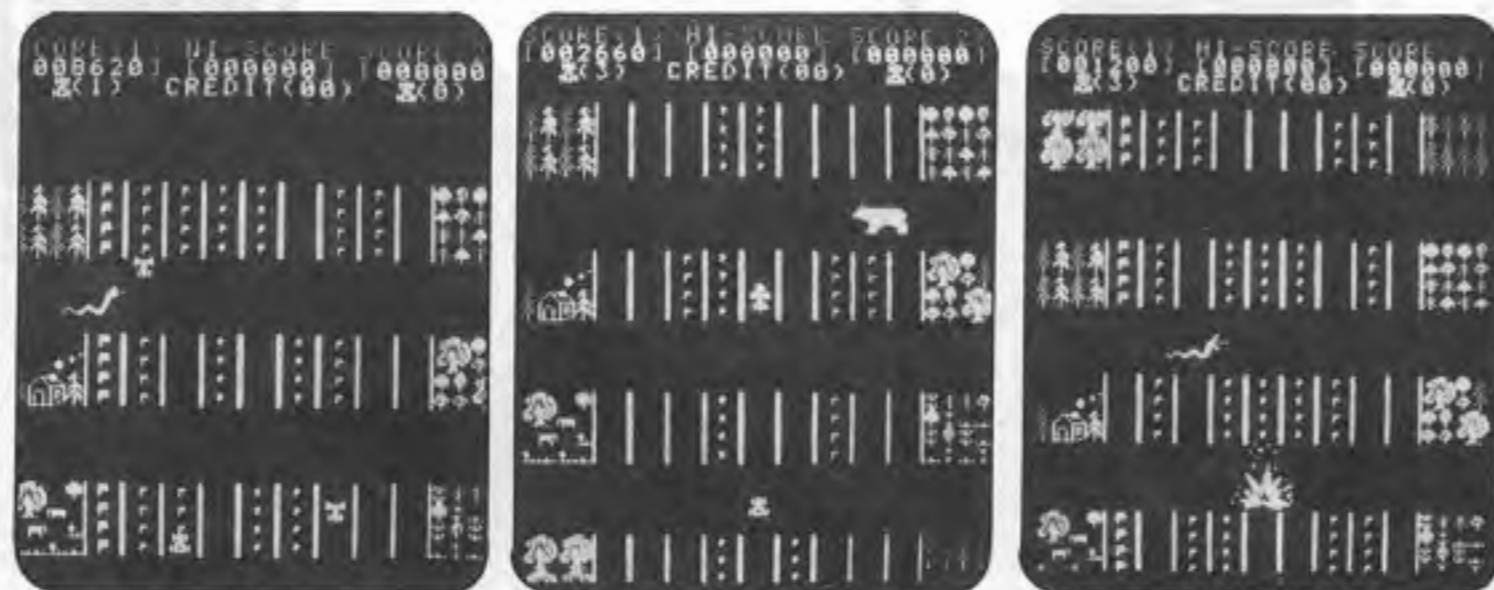
動物など障害物が現われ、岩に当たるとスピン



製造許諾先
●株式会社
●富創商事

▽95-1774

★基盤のみの販売もいたしております (価格¥180,000)。



※商標および実用新案申請中

アップライトもあります。



株式会社

新日本企画

本社/東大阪市下小阪129番地1号 楠本ビル4F ☎(06)787-2051(代)
 東京支店/東京都渋谷区千駄谷3丁目13番22号宮庭マンション205 ☎(03)478-2146(代)
 仙台営業所/仙台市上杉6丁目1番12号 鈴木ビル ☎(0222)75-6071
 福岡営業所/福岡市博多区博多駅東3丁目3-16 川清ビル ☎(092)471-8612

Japanese Manufacturer List of Video Games

TVゲーム機メーカー一覧

BONANZA ENTERPRISES LTD.	6-6, Shin Isogo, Isogo-ku, Yokohama	(045) 753-3951	TV Porker
DATA EAST CORP.	109, Yochomachi, Shinjuku-ku, Tokyo	(03) 358-6581	Astro Fighter, Mole Hunter
DENKI ONKYO CO., LTD.	3-26-11 Nishirokugo, Ohta-ku, Tokyo	(03) 246-6046	Heiankyo Alien
GIFU TOKKI CO., LTD.	2-78-2, Ohsuga, Gifu	(0582) 51-0861	Warp 1, Third Planet
HOEI SANGYO CORPORATION.	1-12-1, Minami-cho, Tanashi, Tokyo	(0424) 67-2111	Meteo, Space Stranger
IREM CORP.	Osaka Kokusai Bldg., 2-30, Azuchimachi, Higashi-ku, Osaka	(06) 264-1391	Commander, Marjung Game
JAPAN LEISURE CO., LTD.	2-10-5, Ohashi, Meguro-ku, Tokyo	(03) 465-8221	Special Twin
KANSAI KIGYO CO., LTD.	1-1-1, Meishinguchi, Toyonaka, Osaka Pref.	(06) 863-7500	
LEIJAC CO., LTD.	7-11-10, Nishinakajima, Yodogawa-ku, Osaka	(06) 305-1331	Space Ship, Maze
LOGITEC CO., LTD.	3236-1, Fujisawa, Kanagawa	(0466) 81-8811	
NAMCO LIMITED.	2-8-5, Tamagawa, Ohta-ku, Tokyo	(03) 759-2311	Galaxian, Cuite Q, Bomb Bee
NIHON BUSSAN CO., LTD.	1-12-9, Tenjinbashi, Kita-ku, Osaka	(06) 353-5211	Rolling Crash, Moon Raker
NINTENDO CO., LTD.	1-22, Kanda-Suda, Chiyoda-ku, Tokyo	(03) 254-1647	Sheriff, Space Launcher
OMORI ELECTRIC CO., LTD.	6595, Nakafuji, Musashi Murayama, Tokyo.	(0425) 60-3121	Space Guerilla
SAMMY INDUSTRIES CO., LTD.	3-2-16, Nihonbashi, Chuoh-ku, Tokyo.	(03) 281-6655	
SANKYO CORP.	2-4-5, Koraku, Bunkyo-ku, Tokyo.	(03) 811-9528	Pyramid, Castle Take
SEGA ENTERPRISES LTD.	1-2-12, Haneda, Ohta-ku, Tokyo.	(03) 742-3171	Head On, Space Attack Special Dual, Monaco GP Osma Wars, Safari Rally
SHIN NIHON KIKAKU CO., LTD.	Kusumoto Bldg., 1-129, Shimo-Kosaka, Higashi-Osaka.	(06) 787-2051	
SHOEI CO., LTD.	4-3-9, Tenjin-Cho, Fuchu, Tokyo.	(0423) 66-2664	Twin, Moon Lander
SIGMA ENTERPRISES INC.	13-11, Udagawa, Shibuya-ku, Tokyo.	(03) 496-5221	The Gokuh
TAITO CORPORATION	2-5-3, Hirakawa-cho, Chiyoda-ku, Tokyo.	(03) 264-8611	Space Invaders, Space Chaser Luna Rescue, Speed Race
TEKUNON KOGYO CO., LTD.	1-7, Kohjimachi, Chiyoda-ku, Tokyo	(03) 263-2735	Dracula
UNIVERSAL CO., LTD.	1-7-7, Horidome-cho, Nihonbashi, Chuoh-ku, Tokyo.	(03) 661-0330	Cosmic Alien, Cosmic Guerilla
WIPE CO., LTD.	5-25, Kirito-cho, Hyogo-ku, Kobe.	(078) 651-0075	

ゲーム機のことなら信用と実績の

お求めやすい価格でご奉仕!!

TOHO



ロータリー・ボーナス

▽91-11757



ロータリー・テーブル・ボーナス

▽91-11757



ドンキー・レース

▽91-15708



ズーム8・パートII

▽91-11722

総合販売・賃貸 TOHO SHOJI ゲーム場の運営
東宝商事株式会社

〒530 大阪市北区天満橋1-3-12
 ☎(06) 357-1000 (代表)

※上記メダルゲーム機の設置運営につきましては「メダルゲーム場運営基準」を守って下さい。

どのメーカーの商品も豊富に!

1980・3

ムーン・エイリアン II



ギャラクシアンがさらに性能をアップ!! 面白くなりました。エネルギーつき(日本物産製) ¥95-1836

プレイボーイ



外観は単勝式でも内容は連勝複式の1人用メダルゲーム機。ネキストゲーム付。(大平技研製)

リトルボーイ・トリプル



超小型のカウンター式3倍賭けのダイゴ味 ¥91-15708

ロータリー・ボーナス



メダル投入口が2カ所。配当率やランプ走行速度は調節可能。連勝複式の1人用メダルゲーム。(関西企業製) ¥91-11757

ロータリー・エリート



4カ所の投入口、3枚賭けの合計63枚可能。連勝複式にネキストをプラス(関西企業製) ¥91-11757

シャイン・セレクション



ベストセラーとなったジョッキークラブの勝負つき!! 連勝複式の3倍タイプメダルゲーム機。
*上記メダルゲーム機の設置運営につきましては「メダルゲーム場運営基準」を守って下さい。



株式会社 ベンドジャパン

本社 〒556 大阪市浪速区水崎町18番地 TEL.06(643)3857 (大代表)

東京支店 〒104 東京都中央区新川1-18-7 新川ビル ☎03(553)8293(代)
沖縄支店 沖縄ベンドジャパン 〒901-22 沖縄県宜野湾市大山436 ☎09889(7)3333
松山支店 ベンド松山 〒790 松山市董野町6丁目19 三好ビル ☎0899(25)1300

これからのゲーム機

新発売

レジャック製

PICCADILLY JACK

ピカデリージャック



2人用の場合で両方とも登録されているときは両方ともスタートボタンを押さないとスタートしません。

¥91-14129

以上のメダルゲーム機の設置運営につきましては「メダルゲーム場運営基準」を守ってご使用下さい。

あのポーカーゲームが本格TVゲーム機に!!

TV. POKER

TVポーカー

- ベイヤウトなし(すべてクレジットのみ)
- 倍率(2~500)は毎回画面で表示
- 1回最高10枚ぶんのベットオン



W560%
L860%
H610%~710%
WT40%



W565%・L670%
H910%・WT65%

千円札受け入れ装置つき!!
クレジットへのレート切替可



ミクマ産業(株)

大阪市都島区東野田4-4-3 (〒534)

TEL (06) 354-0223(代)

新しさを求め伝統を重んじる!

あっち向いてポン

ユーモラスなピエロを相手に反射神経で勝負!!



ドラキュラハンター

必殺の十字架が飛ぶ! 悪魔のコウモリが襲う! TVゲーム初の方陣殺法登場。



サムライ

手裏剣をかわし、カギ縄、クギ棒をかくくく、サムライは役人の中で敢然と立ち向かう。新鮮な迫力あるゲーム。



ヒット商品をお手元に



株式会社 テーカン

レジャー・システム・クリエイター

本社/東京都墨田区吾妻橋2-1-13 〒130 ☎(03)624-3101(代)
名古屋営業所/名古屋市中村区下笹島町11-2 住友生命名古屋ビル11F
〒450 ☎052-583-0891~2

The World of Game UNIVERSAL

COSMIC



コスミック
エイリアン

君はエイリアンの急降下攻撃、
反転攻撃を撃退できるか!!



¥95-1859
AC100V 140W 50/60Hz
550%(D) 800%(W) 600~700%(H)

¥95-1859
AC100V 180W 50/60Hz
800%(D) 640%(W) 1700%(H)

ハーレムキャット HARLEM CAT™

TVモニターを
世界で初めて使用



¥91-17363
AC100V 300W 50/60Hz
1320%(D) 766%(W)
1800%(H)

CONTINENTAL MARK・V

コンチネンタル・マーク・ファイブ



その他メダルゲームについてはご相談下さい
¥91-15978
AC100V 52W 50/60Hz
400%(D) 480%(W) 1255%(H)

ユニバーサル販売株式会社

本社 〒103 東京都中央区日本橋堀留町1-7-7 ☎(03) 661-0330代
大阪営業所 〒532 大阪市淀川区西中島6-7-8 大昭ビル ☎(06) 304-3955代
名古屋営業所 〒460 名古屋市中区錦1-8-1 ☎(052)232-1167代
九州営業所 〒812 福岡市博多区比恵町1-18 東カシマ福岡第二ビル ☎(092)471-6188代

株式会社ユニバーサル

本社 〒329-02 栃木県小山市栗宮1-9-2 ☎(0285)25-5521代

遊びの世界を広げる

UNIVERSAL

海外/ロサンゼルス・ロンドン・台湾

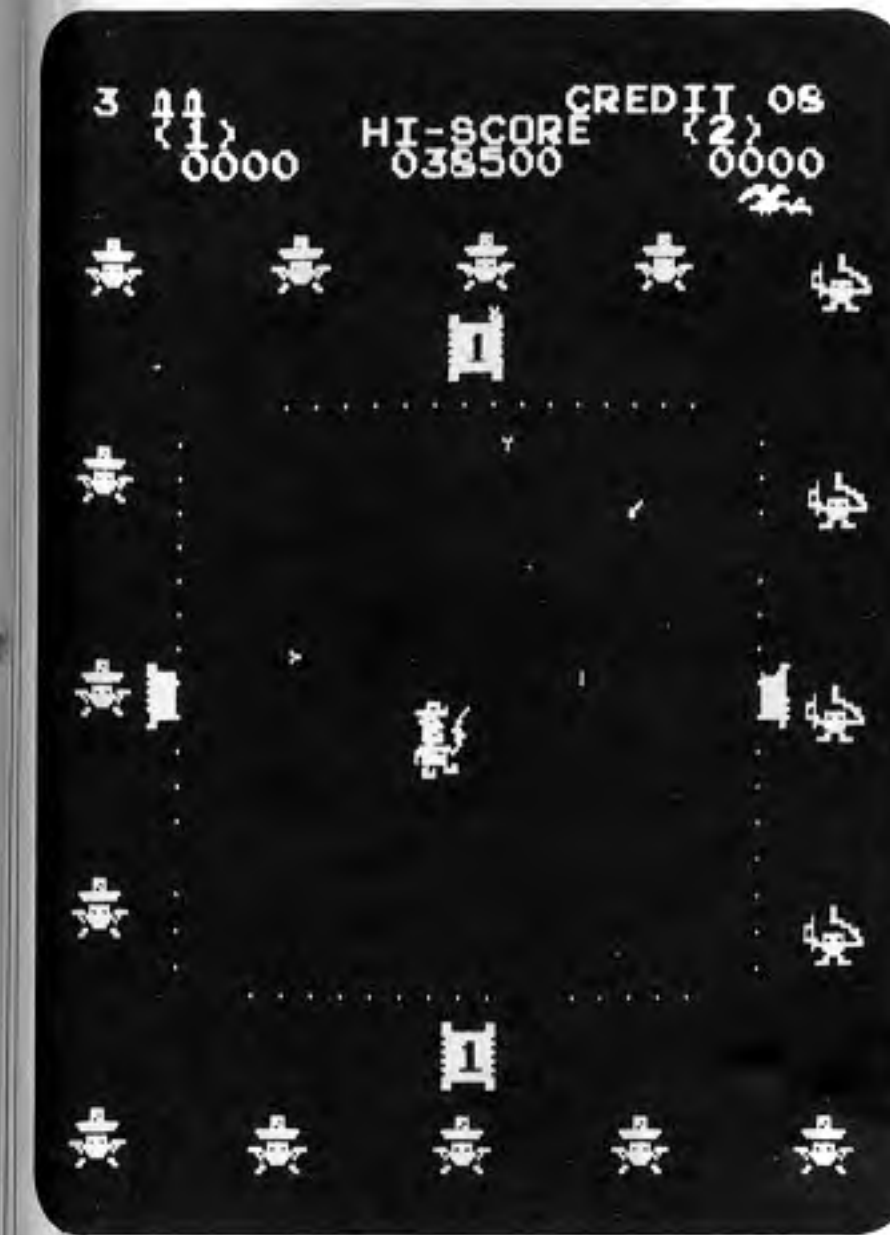
Copyright ©1979 UNIVERSAL CO., LTD. All Right Reserved



SHERIFF®

話題独占。 人気急上昇。

攻撃しながら迫ってくるならず者を撃ち倒し、レディ
を救い出すオリジナルゲーム、ここにデビュー!



PAT.P

スリルある大宇宙ゲームの決定版!

SPACE LAUNCHER

スペースランチャー



BOMB BEE-N HEAD-ON-N MARK II

★スペースフィーバーをハイスプリッターまたはスペースランチャーに改造いたします。改造費¥10,000(取付工賃別)
★スペースフィーバーをシェリフに改造いたします。ご希望の方は下記へご連絡下さい。



モンキー
マジック

歯が崩れ、顔面が変わり、帽子が消える
コミカルな楽しいゲーム!

Monkey Magic



任天堂レジャーシステム

本社 〒101 東京都千代田区神田須田町1-22 TEL 03(254)1647

関西支社 〒542 大阪市南区長堀橋筋1丁目32 TEL 06(245)4155
京都営業所 〒605 京都市東山区福福上高松町60 TEL 075(541)6111
名古屋営業所 〒451 名古屋市中区葎下町29番地 TEL 052(561)1685
岡山営業所 〒700 岡山市春暎町4丁目4番11号 TEL 0862(52)1821

別表第4から 型式の区分 (電気用品取締法施行規則第14条関係)

Table with 2 columns: 電気乗物、電気遊戯盤 (Electrical vehicles, Electrical amusement devices) and 区分 (Classification). Rows include 要要素 (Essential elements) and 区分 (Classification) with various technical specifications.

Table with 2 columns: 光源応用遊戯器具 (Light source application amusement devices) and 区分 (Classification). Rows include 要要素 (Essential elements) and 区分 (Classification) with various technical specifications.

Table with 2 columns: 電子応用遊戯器具 (Electronic application amusement devices) and 区分 (Classification). Rows include 要要素 (Essential elements) and 区分 (Classification) with various technical specifications.

指定試験機関所在地

- List of designated testing institutions: (財)日本電気用品試験所, (財)機械電子検査検定協会, (財)日本写真機光学機器検査協会. Includes addresses and phone numbers.

罰則

Articles 57-59 of the regulations detailing penalties for violations, including fines and administrative measures.

指定試験機関、官報公示、手数料など

Articles 53-56 detailing procedures for designated testing institutions, official gazette announcements, and fees.

電気用品取締法・抜粋

(昭36・法234、昭43・法56)

アミューズメント通信社編

目的および定義

Article 1: Purpose and Definitions. Defines 'General electrical work products' and 'Type approval'.

甲種電気用品の製造、輸入に関する規制

製造業者の登録

Articles 2-6: Registration of manufacturers and regulations for the production and import of Class A electrical products.

輸入事業者の型式認可

Articles 7-11: Type approval for importers and regulations for the production and import of Class B electrical products.

製造業者の届出

輸入業者の届出

Articles 12-14: Reporting requirements for manufacturers and importers.

乙種電気用品の製造、輸入に関する規則

Articles 15-18: Detailed rules for the production and import of Class B electrical products.

認可の有効期間および表示の義務

Articles 19-21: Validity of approval and obligations regarding labeling and marking.

乙種電気用品の表示義務

Articles 22-24: Specific labeling requirements for Class B electrical products.

違法電気用品の販売、使用の禁止

Articles 25-27: Prohibitions on the sale and use of illegal electrical products.

TAITO・タイトーはこれからも、改造可能な機種を発売してまいりますのでご期待下さい。



アップライトタイプもあります。改造キット販売も致します。

バルーン・ボンバー
ふわりふわりと飛来する風船爆弾をコントロールレバーで、高射砲を左右に動かしながら攻撃し、撃破する高度なプレイが楽しめるバルーン・ボンバーが好評発売中です。

バルーン・ボンバー 好評発売中!!

スチールワーカー



アップライトタイプもあります。改造キット販売も致します。



スチール・ワーカー
ワークマン(人間)を数種の鉄骨パターンをコントロールレバーで選びながら組み合せ、足場を作りながらタイミングよく反対側に渡らせるスリルと緊張感に満ちた、コミカルなゲーム「スチール・ワーカー」が好評発売中です。

特許・実用新案・商標登録出願中

●バルーン・ボンバー スチール・ワーカーは当社のオリジナル製品です。

屋内外レジャー施設の 企画・設計・製造・販売・賃貸・管理 サービス・共同経営・輸出入(全機種保証付・長期分割払・賃貸制度有)

レジャーシステム
プラント
タイトー
TAITO CORPORATION

株式会社 **タイトー**
本社 東京都千代田区平河町2丁目5番3号
タイトービル ☎ 03(264)8611(大代表) 千102

連続SF 73

希望の島

宇宙同時革命の結果

善意ケタはずれ 庶民性、津軽弁にこめ

棟方さん

有田佐市

574人の
メタモルフォーゼ
15万円の
50万円の

しるべりに吸収

情報(H)

「鬼が来た」長部日出雄著を読みすすんでいた阿利田さんは、宇宙新世紀人・イオータが心配しているのにもかかわらず一向に本をおくことをせず、遂にはメモまでとりだした。

「馬鹿な」とイオータは舌打ちをしている。

「お前、グレム・グリンのイギリスとは違うんだぞ、むこうでは、書評をニューステーツマンがエンカウンターかに投書すれば載って、ヤポンの読者よばれる素人が書評をかんかんになつて書き上げて投書して、それを上げて載つてくれるような、奇特なところはありやねえさ、お前も例の(窓際)に追いやらねえうちに、と寝なよ」とイオータの意は阿利田さんに通じないようだ。

「仕方がない」と言いながら、イオータはそのメモをみる。

★「鬼が来た」全体にわたる目録のよきには長部日出雄が編集をした経験豊富としていかされていく。

範囲を広げれば、サルトルがいう実存主義のなかで時時刻刻のうちにその人の生活のしかたとしてとられる選択がすべて編集につながるというのが、外山滋比古などが面白く話してくれる編集であるのだが、何も別にそこまでする編集をやらなくて、編集とはバランスをとることであるだけではなくて、常盤新平の「アメリカの編集者たち」からの孫引きであるが、ほんの一例をあげてもこのように

★編集者をしたことがある、山口瞳が奇しくもつるようには、「鬼が来た」にも読ませる工夫がしてある。どういう工夫か。「鬼が来た」は副題であげているように棟方志功の伝記ではあるが、ただの伝記ではないのだ。「ストレートな編年体の伝記にはしない」ということだから書きはじめられた伝記である。もうひとつ言えは棟方志功とつながるその時代が描かれていく。

★これ編集者をしたことがある佐藤忠男によればこうである。

棟方志功は一種の奇人と見られた面白い逸話の多い人物のことである。人間のなかに、ついに人間の彼の生き方を豊富なエピソードをおりこみながらたどってゆき、そのひとつひとつの意味をたぐってゆくうちに、自ずから棟方志功がたどったメタモルフォーゼと棟方志功がなした仕事筋の筋道がうかびあみになっていく。だから面白く読めて説得力がある。

★その1 志功生前の最後のものとなったセントルイスのワシントン大学における講演

「遊ぶ」といいましても、人間と遊ぶのは、いばばたやすいそうす。その上になると、鳥とか花とか木とか竹とか、そういう生きてもいるものとの遊びが二番目に難しいのです。それからもう一つ、難しくなりますと、雲とか雨、霧、雷、それとか稲妻、そういうものと遊ぶのが、最も面倒な遊びださうです。ここまで大きい、ビッグ・ビッグ・スケールと遊ぶことは、もう、やはり芸術の中に遊ぶ人ださうです。まあ芸術と遊ぶというところは、大変な仕事です。……

かれのいう通り、人間以外の動物や植物と遊ぶこと、ときに相親をへ変して恐ろしい脅威をもたす大自然と遊ぶこと、つまり人間中心主義を捨て自然と共生に調和して生きることは、これからの人間にとって、ごく大切で、またはなほ難しいことになってくるのかも知れない。

てゆくうちに、自ずから棟方志功がたどったメタモルフォーゼと棟方志功がなした仕事筋の筋道がうかびあみになっていく。だから面白く読めて説得力がある。

★その1 志功生前の最後のものとなったセントルイスのワシントン大学における講演

「遊ぶ」といいましても、人間と遊ぶのは、いばばたやすいそうす。その上になると、鳥とか花とか木とか竹とか、そういう生きてもいるものとの遊びが二番目に難しいのです。それからもう一つ、難しくなりますと、雲とか雨、霧、雷、それとか稲妻、そういうものと遊ぶのが、最も面倒な遊びださうです。ここまで大きい、ビッグ・ビッグ・スケールと遊ぶことは、もう、やはり芸術の中に遊ぶ人ださうです。まあ芸術と遊ぶというところは、大変な仕事です。……

かれのいう通り、人間以外の動物や植物と遊ぶこと、ときに相親をへ変して恐ろしい脅威をもたす大自然と遊ぶこと、つまり人間中心主義を捨て自然と共生に調和して生きることは、これからの人間にとって、ごく大切で、またはなほ難しいことになってくるのかも知れない。

バーリーサービス株式会社

大阪事務所 大阪市南区高津町四番丁87-1 TEL. (06)213-5255代
東京事務所 東京都港区東麻布1-27 TEL. (03)582-0857代

バーリー製品レンタルいたします

最低6カ月単位、1カ月1台につき……

ボーナス・ライン (新品)	¥65,000
ボーナス・ライン (中古)	¥50,000
ウォール・ストリート (中古)	¥60,000
ブル・マーケット (新品)	¥70,000
ブル・マーケット (中古)	¥60,000
スーパーコンチネンタル (中古)	¥45,000
ファイブライン (中古)	¥30,000

例：スーパーコンチネンタル(中古) 5台の場合、毎月小切手¥225,000、あるいは毎月決済の約束手形¥225,000。
なお、6カ月の保証金として約束手形¥2,250,000の担保が必要です。

※その他、機種やレンタル料などご相談に応じます。

好評発売中
ナッシュビル

新発売!!
デキシールランド

6-CARD
11-COIN
GUARANTEES
PLAYER
ACTION

DIXIELAND NASHVILLE BONUS LINE AND PARTS

namco

ナムコのスーパーマシン・ラインアップ

Galaxian

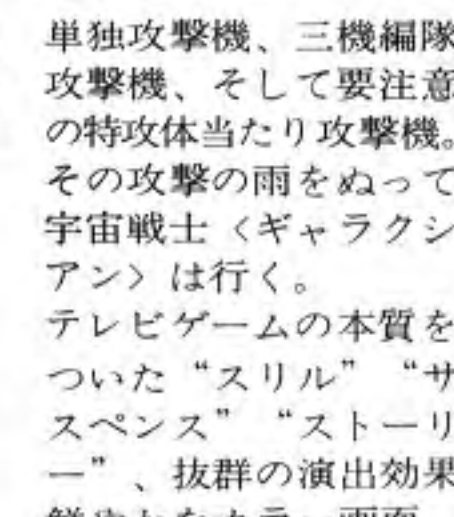
ギャラクシアン

もう、あなたは
“ギャラクシアン”のとりこ

テーブル・ギャラクシアン



■縦幅 560%
■横幅 860%
■高さ 600%
調整可(+100%)
¥95-1831



単独攻撃機、三機編隊攻撃機、そして要注意の特攻体当たり攻撃機。その攻撃の雨をぬって宇宙戦士〈ギャラクシアン〉は行く。テレビゲームの本質をついた“スリル”“サスペンス”“ストーリー”、抜群の演出効果鮮やかなカラー画面。いちど始めると、もう止めることはできなくなります。もう、あなたは〈ギャラクシアン〉のとりこ。



■縦幅 630%
■高さ 1,740%
■奥行 800%
調整可
¥95-1830

キューティー・キュー

CUTIE Q

ちょっとかわいいテレビゲームです



■縦幅 560%
■横幅 860%
■高さ 600%
調整可(+90%)
¥91-15210

ちょっとコミカルなおもしろい動作、軽快なリズムのある、ユニークなゲーム、それが“キューティーQ”です。思わず笑いがこみ上げてくる、ちょっとかわいい、テレビゲームの人気者です。



■縦幅 560% ■高さ 600%
■横幅 860% 調整可(+90%)
■¥91-15210

サブマリン

波の音が聞こえそう……



■縦幅 740% ■奥行 980%(ステップ付)
■高さ 1,900% ■¥91-13966

ボムビー

バンパーが爆発する
ビーシリーズ第2弾

テーブル・ボムビー



■縦幅 560%
■横幅 860%
■高さ 600%
調整可(+90%)
¥91-15210



■縦幅 630%
■高さ 1,700%
■奥行 800%
調整可
¥91-15210

フットボール

新しい主流
スポーツテレビゲーム
“フットボール”登場



■縦幅 1,120%
■高さ 945%
■奥行 630%
調整可
¥91-15210

「遊び」を創造する
株式会社 ナムコ

本社 千146 東京都大田区多摩川2-8-5 TEL 03(759)2311(大代)
大阪事務所 千556 大阪市浪速区新川3-630-3南大阪ビル TEL 06(649)5311(代)
★遊園施設・娯楽機械★企画・設計・製作・販売・経営・賃貸・輸出・輸入
★各種イベント★企画・制作・実施