

メガソフトシリーズ
セガ マークIII専用ゲームソフト

ダブルターゲット

(1~2人用) ¥5,000
シンシアの眠り
ゴールドカートリッジ1M
G-1314



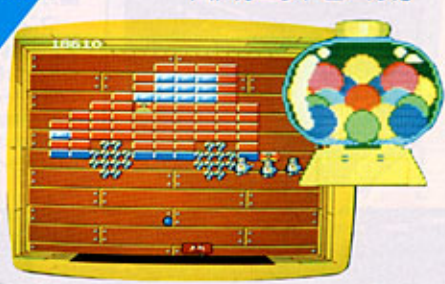
ゲームセンターのセガカナルカートリッジが、マークIII用に名を変えて登場!

セガマイカードマークIII

- ブロックくずしが
- 物語になって
- 帰ってきた!!

ウッティ ホップ

(1人用) C-519 ¥5,500
パドルコントロール付



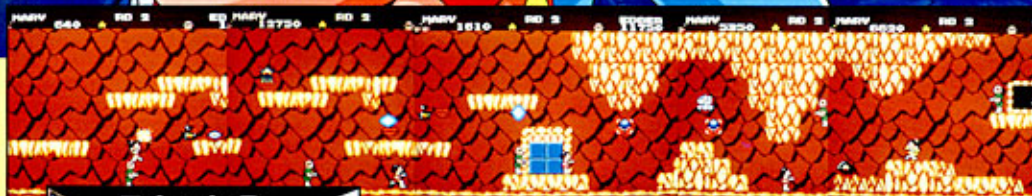
コンピュータセガ マークIII ¥15,000

ダブルターゲット

シンシアの眠り

はるかなる未来、スペースコロニー09が突然エイリアンにおそわれた。永久の眠りに就いている王妃シンシアの棺をエイリアンから取りもどすために、マリーとエドガーはスペースコロニーに乗り込む。2人が突入した戦場は表と裏にわかれたパラレルワールドであった。エイリアンとの壮絶な戦い、そして結末は……。

マリーとエドガーは、
宇宙宙から選ばれた戦闘員だ。



ラウンド2

■カギを取ってラウンドクリア

各ラウンドにはエイリアンのボスがいる。ボスを倒すとカギがあらわれ、次のラウンドへ進む扉を開けることができる。さあ、カギを手にして新ラウンドへ突入だ。

■ラウンド2以降はパラレルワールドになっている

スペースコロニー内に表と裏がワールドでつながったパラレルワールドができてしまった。敵を倒し、ラウンドクリアするためには、パラレルワールドを往復しなければならない。

■スターパワーを見つけよう

最終ラウンドに進むためには、各ラウンドそれぞれ1個ずつ隠されているスターパワーを5つ集めなければならない。さあ、隠されたスターパワーを探しだせ。



エイリアン退治は私たちがひきうけた



宇宙戦士マリイ

幼いころ宇宙海賊に両親をうばわれた悲しい過去を持つ、悪に対して妥協しない勇気あるレディ。



宇宙戦士エドガー

行動力、判断力ともに超一級の戦士。見かけによらずやさしさあふれる男。

エイリアンに気をつけろ



グラワー



アプクツ



ソプラテン



マバック



F.T.

ハイホファイロウク



アマゴ

ラウンド5

ホーダテ



イカザコ



特別大公開

ハイスコアポイントはここだ!!

■ワードア

ワードアは積極的に利用しよう。表と裏の世界を自由に行き来できれば、高得点が得られるぞ。

■隠れているもの

各ラウンドのあちこちにいろいろなキャラクターやアイテムが隠れている。もちろんスターバワも隠されているぞ。見つけるためにはとにかく行動あるのみだよ。

■パワーアップアイテム

プレイヤーをパワーアップさせると、攻撃しやすくなるぞ。パワーアップアイテムを、うまく使いこなそう。



ジェットエンジン 空中を自由に飛び回ることができる。



ストッパー……エイリアンの動きを、一定時間、止めることができる。



ぼむぶ……これを取ると、画面上のエイリアンはすべて死んでしまう。



みすとり……一定時間バリアが強られてプレイヤーは無敵になる。



マリイとエドガーはシンシアの棺をエイリアンから取りもどすことができないだろうか？

セガ
マイカード
マークIII

ウッディ ポップ

面白くってやめられない!

ブロックくずしは不滅のゲームです。

魔王が作った「ピザール館」にとらわれているガムボールたち。木の精「ウッディ」は、仲間のガムボールたちを救うため、ピザール館にのりこんだ。しかし、行く手をはばむ積木をくずさなければピザール館の奥へ進むことができない。そこでウッディは、ガムボールの「ガムくん」と協力して積木をくずして行く。はたしてウッディは、とらわれのガムボールたちを救い出せるだろうか。

●ピザール館は52部屋もある巨大な館だ!

仲間のガムボールがとらわれているピザール館は、なんと56部屋もある。しかも秘密の部屋が…。マップをつくって全部の部屋をまわるのも、ウッディポップの楽しみだよ。

●積木は全部くずせ!

「ブロックくずしゲームだからあたりまえ」だって、でも、ウッディポップは次にどの部屋へ進むかを選ぶことができるのだ。ブロックをくずし終わったら、行ける方向が画面に表示されるぞ。

おじまキャラクター
ブリキマンだ。

●ウッディ ポップのおじまキャラ!

不思議の積木にガムボールがあたると、おじまキャラクターが飛び出すぞ。

●おもちゃの兵隊 ブリキマン (画面上を動きまわり、ウッディに近づいてくる) トイゲートにガムボールがあたると、おもちゃの汽車が部屋を横切って行くぞ。

セガマークIIIなら、こんな離れワザもできるのだ!

●テレビに絵がかける
テレビおえがき。

テレビおえがき(別売・¥8,800)をつなぐと、アラ不思議、テレビに絵がかけるぞ。



●ゲームがとばせるテレコンパック。

テレコンパック(別売・¥4,800)をプラスすれば、テレビにゲームがとばせちゃう。

●SK-1100をつなげばすぐにパソコン。

セガキーボードSK-1100(別売・¥13,800)をつなげばペンックやパソコン学習が楽しめるぞ。
(ホームパソコンは¥3,800、いずれかがホームパソコン ¥14,600) ※別売



特情報!!

ジョイジョイテレフォンに
ダイヤルイン

セガ情報を誰よりも早く知りたい君は、「セガ ジョイジョイテレフォン」
東京 03-235-2939・大阪 06-333-6181
19-092-821-8801・19-0917-832-2733
に、今すぐダイヤルを押しちょうおう。
※電話番号は、よく調べて正確にか
けようね。セガからのお断りです。

ナイスシュ
バスケッ
メガソフト
しめる!!

グレー

ブロックくずしが
物語になって帰ってきた!!

●レベルが選べるウッティ ポップ

スタート時に3段階のレベルから好きなゲームレベルが選択できるぞ。ゲームレベルは次の3つだ。

ビギナー

初心者はまずこのレベルでチャレンジしよう。得点が2万点を越えたとガムボールが1個ふえ、以降4万点得点するたびにガムボールが1個ふえる。

アベレージ

すこし自信がついたらこのレベルでプレイしよう。ガムボールは2万点を越えたと1個ふえ、以降8万点得点するたびに1個ふえる。

エキスパート

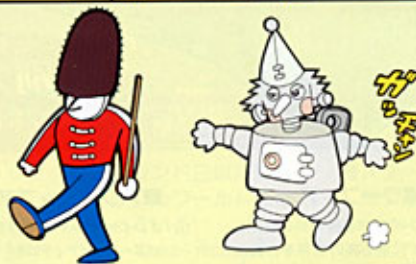
上級者用のレベルだ。ボールの速さもハンパじゃないぞ。スコアが2万点を越えたと1個ガムボールがふえるがそれ以降はふえないよ。

タツタカ
タツタカ
おもちゃの兵隊
せいぞろい!!

●クリスタルの積木を狙え!

クリスタルの積木には、パワーアップアイテムが隠されている。ガムボールの破壊力がアップしたり、ウッティが成長したりするぞ。

シユツポ
シユツポ
シユツポツポ



春一番! おもしろメガソフトが続々登場!!

トバスケット

(1~2人用)
2月発売予定

謎ときゲームが、
セガより新登場!!

(仮称)

ホームズの事件簿

全機種
対応のメガソフト

人気TV番組がゲームになった!

スケバン刑事

(1人用)
3月発売予定



©和田慎二/フジテレビ・東映・白泉社

ズバリ揃った面白ソフト!セガゲームソフトは大人気!!



メガソフトシリーズ
セガマークIII専用ゲームソフト

ドラゴンランドでくりひろげられるハリ
アと魔物の壮絶な戦い!興奮
の2M
で登場
(1人用)
¥4,500



アストロウォリアー



(1-2人用)
¥5,000
デビルスター帝国軍に、
1人で挑むアストロワ
リアー。彼の乗るプレ
アマン号が発進した。

アレックス キッドの
ミラクルワールド



(1人用)
¥5,000
アレク
キッドが、悪
のじゃけん大王たちにプロッセ
で立ち向かう。大人気冒険ゲーム!



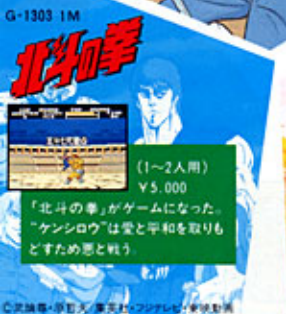
忍
者
(1-2人用)
¥5,000
悪の忍者群に必殺の手裏剣
が舞い、地下牢の道を斬る。忍
者道丸。痛快アクションゲーム



グレート
ゴルフ
(1-4人用)
¥5,000
同一コースで4人が同時にプレイで
きる、リアルタイムゴルフゲーム!



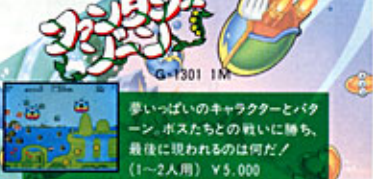
パワーレンジャー
奇面組
(1人用)
¥5,000
奇面組の5人を誰か一人は推
したことがあるかな。コミ
ックゲームの決定版だ!



北斗の拳
(1-2人用)
¥5,000
「北斗の拳」がゲームになった。
「ケンシロウ」は愛と平和を取りも
どすため悪と戦う。



あしゅら
阿修羅
(1-2人用) ¥5,000
「阿修羅」と「起沙門」の2人が戦場を這ひ、
ジャングルの奥に消えた味方兵はどこに居



グレート
テニス
(1-2人用) ¥5,000
多いつばいのキャラクターとバク
ーン。ボスたちとの戦いに勝ち、
最後に現われるのは何だ!

セガ マークIII専用ソフト
セガ マイカードマークIIIシリーズ



グレートテニス (1-2人用)
C-515 ¥4,300

ティニーボーイブルース
C-501 ¥4,300

ハング オン
C-502 ¥4,300

アストロフラッシュ
C-503 ¥4,300

グレート サッカー
C-504 ¥4,300

グレートベースボール
C-505 ¥4,300

ビット ボット
C-507 ¥4,300

青春スキャンダル
C-510 ¥4,300

スパイvsスパイ
C-514 ¥4,300

このカタログの内容は予告なしに、デザイン、仕様などを変更することがあります。またカタログは印刷のための商品の色と多少異なる場合があります。

SEGA 株式会社 **セガ・エンタープライゼス**

本社 東京都大田区羽田1-2-12 千144 電話 03(743)7435(TOY事業部)
札幌支店 札幌市豊平区豊平五条3-2-34 千052 電話011(841)0248(代表)
関西支店 大阪府豊中市豊南町東2-5-3 千561 電話 06(334)5331(代表)
博多支店 福岡県福岡市中央区白金2-5-15 千810 電話092(522)4715(代表)
全国88営業所 お問合せはTOY事業部または各支店まで

お求めは、当店で……

First Star Software Inc. ©1984.5.6
TOY-11J-5-C/SEGA1987.1