

AOU88アミューズメントエキスポ

出展内容



AOU1988アミューズメント・エキスポの展示内容を、以下に掲載しました。掲載順は、①TVゲーム機その他のアーケードゲーム機、②メダルゲーム機、③メダルゲーム機、④メダルゲーム機、⑤メダルゲーム機、⑥メダルゲーム機、⑦メダルゲーム機、⑧メダルゲーム機、⑨メダルゲーム機、⑩メダルゲーム機、⑪メダルゲーム機、⑫メダルゲーム機、⑬メダルゲーム機、⑭メダルゲーム機、⑮メダルゲーム機、⑯メダルゲーム機、⑰メダルゲーム機、⑱メダルゲーム機、⑲メダルゲーム機、⑳メダルゲーム機、㉑メダルゲーム機、㉒メダルゲーム機、㉓メダルゲーム機、㉔メダルゲーム機、㉕メダルゲーム機、㉖メダルゲーム機、㉗メダルゲーム機、㉘メダルゲーム機、㉙メダルゲーム機、㉚メダルゲーム機、㉛メダルゲーム機、㉜メダルゲーム機、㉝メダルゲーム機、㉞メダルゲーム機、㉟メダルゲーム機、㊱メダルゲーム機、㊲メダルゲーム機、㊳メダルゲーム機、㊴メダルゲーム機、㊵メダルゲーム機、㊶メダルゲーム機、㊷メダルゲーム機、㊸メダルゲーム機、㊹メダルゲーム機、㊺メダルゲーム機、㊻メダルゲーム機、㊼メダルゲーム機、㊽メダルゲーム機、㊾メダルゲーム機、㊿メダルゲーム機、

TV機に新しい試み 充実のアーケード機

アーケードゲーム機の分野では、二十数機種の新作とともに新しい試みも披露されたTVゲーム機。変化に富んだ十八ホール機を中心に、ガンゲーム機、フリック、そしてコミカルな内容や反射神経を試すゲームなどが注目された。

アイレム販売は、パンチとキックを基本に、ナンチャクも使いながら、不良どもを倒すTVアクションゲーム機「ビジャンテ」を披露。同機は、ナオ製TVモニターを使用しているテックモ製キャビネット「サウンドラバ」に組込んで出品された。

エイブルコーポレーションは、メダルゲーム機を中心に、セガ社製「ホットロード」(ジョイタイプ)とテックモ製「シルクワーム」のTVゲーム機、コアランドテクノロジ



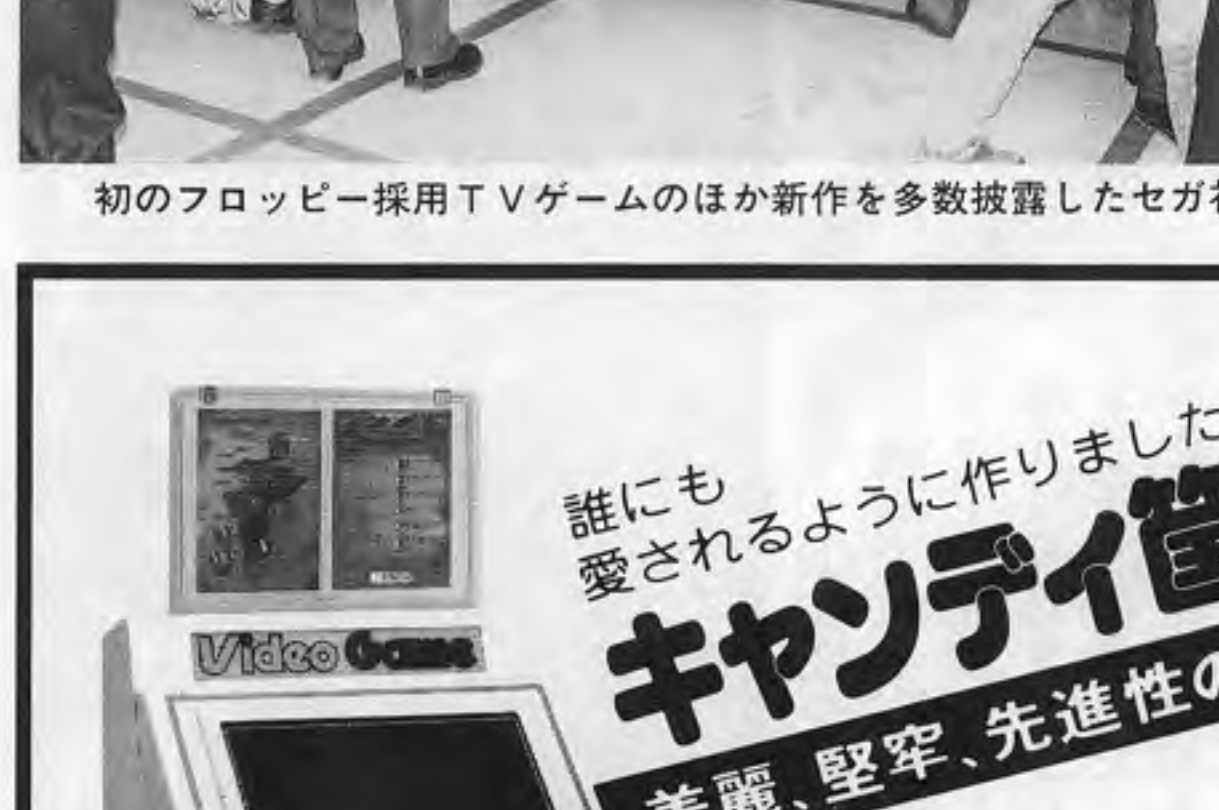
上の写真は新TVアクションゲームを披露したアイレム販売、下はダイナミックな展開のTVゴルフを発表したSNKの小間



上の写真は新ガンゲーム機出品の関西精機製作所、下はアーケードゲーム機を中心としたこまや製作所



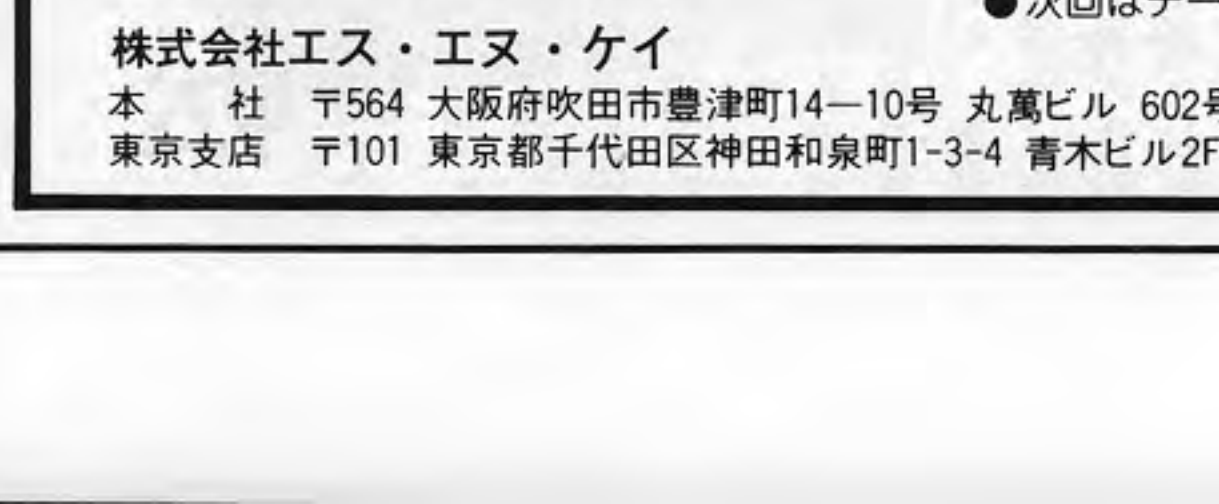
上の写真は従来機のグレードアップ版を中心としたコナミの小間、下は数機種の新作を紹介したジャレコの小間のようす



上の写真は新TVゲーム1機種に絞って出展のテックモ、下は海外製アーケード紹介の岡本製作所の小間



上の写真は新ガンゲーム機出品の関西精機製作所、下はアーケードゲーム機を中心としたこまや製作所



上の写真は従来機のグレードアップ版を中心としたコナミの小間、下は数機種の新作を紹介したジャレコの小間のようす

II(ゴフアーの野望)を中心に、カーレースゲーム「テックモ」や「フラグ」をボテソニック採用キヤビネットで参考出品したほか、「スーパー魂斗罗」、「悪魔城ドラキュラ」も、また二ゲームを内蔵できるミディ型キヤビネットで、プレイヤールームを選択し、画面の縦横もレバーで替えられる「GO-800」を紹介した。

こまや製作所は、三種の新アーケードゲーム機を発表。コックがフレームでネズミを叩いていく「コックさんのねずみ」(エサ)を親鳥の口に入れると親鳥がヒナにエサをやる「びよびよかあさん」、フリッパーでボールを打ち返しながら穴に入れると持ちボールが増える「スポーツランド」。

サン電子はTVゲーム機「上海」に絞って出展。これは米国アクティビジョン社開発の家庭用ゲームを業務用化したもので、並べられた麻雀牌から同種の牌をベアーで取っていくというゲーム。

サンワイズは今回初出展し、LED表示でじゃんけんにより順位を決める抽選機「ジャンケンマン」(スーパーバイベーター)、ボタンでリール回転を止めてハットが出る占い付きのカードを出す「ハットDEカード」を披露。またTVキッズ「悟空」道場も出品。

三和電子は、スロットレシニングゲーム機「ターボドライブ」(海外製)を参考出品。同機は二人用の硬貨作動式で、コース全体を透明ドームで覆っているため、MBの二機種を抜いて、車もコースを二大戦を抜いて、な戦闘機による空中戦ゲーム「P-47」(同システム第一弾)、二人同時プレイのサッカーゲーム「キックオフ」(同システム第二弾)も展示。これはホームランの本数により景品



上の写真は従来機のグレードアップ版を中心としたコナミの小間、下は数機種の新作を紹介したジャレコの小間のようす



上の写真は新TVゲーム1機種に絞って出展のテックモ、下は海外製アーケード紹介の岡本製作所の小間



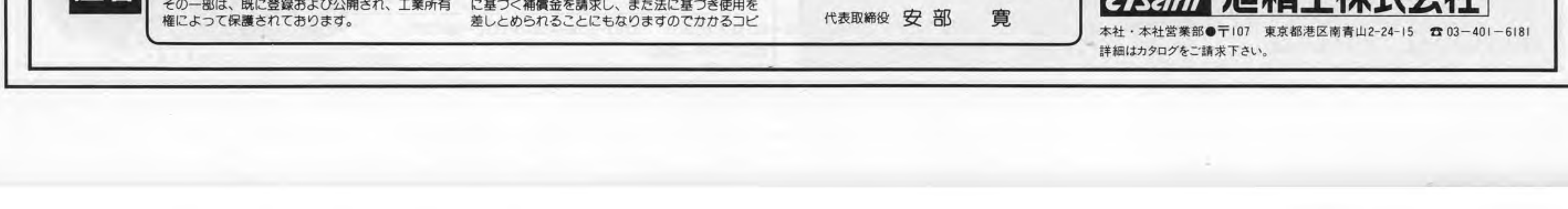
上の写真は新ガンゲーム機出品の関西精機製作所、下はアーケードゲーム機を中心としたこまや製作所



上の写真は従来機のグレードアップ版を中心としたコナミの小間、下は数機種の新作を紹介したジャレコの小間のようす



上の写真は新TVゲーム1機種に絞って出展のテックモ、下は海外製アーケード紹介の岡本製作所の小間



上の写真は従来機のグレードアップ版を中心としたコナミの小間、下は数機種の新作を紹介したジャレコの小間のようす

実績のメカニズム

ドロップタイプセクター

AD-81P
専用チャンネルプレート

AD-85W
¥100/¥500円

2WAYセクター
専用チャンネルプレート

新発売

従来のメカ式

720-A/B
(¥100・¥50)

730-A/B
(各種メダル US25¢)

エレクトロニクスセクター

810-E
●未来志向のセクター
●電子の目が瞬時にして
正貨を完璧に見分けます。

810-ES ¥100
810-E ¥500
810-EC US25¢
810-EF その他のコイン

機械部をオールプラスチック製

757-P
●あらゆる不正使用をシャットアウト
(ワイヤー・電バチ・疑硬貨)
●1台でコイン使用変更も簡単に可能

旭精工株式会社

本社：東京都港区南青山2-24-15 ☎03-401-6181
詳細はカタログをご請求下さい。

代表取締役 安部 寛

SNK GROUP

誰にも愛されるように作りました。
キャンデー筐体
美しく、堅牢、先進性の三拍子。

●堅実なのに新しい。
18"キャンデー筐体は現在、ロケーションで要求されている「顧客層の拡大」「イメージアップ」「スペースの有効利用」「長期安定稼働」「メンテナンスの容易さ」に取り組み製品化したものです。静電粉末塗装のアルのついた白いボディは傷つきにくく、手垢・油污れもひどく、塗装膜が厚く、いつでも光沢を失わず高級感と暖か味を感じさせます。各種調整・基板交換をすべて前面で行えるようになり、メンテナンスが容易となっただけでなくロケーションでのレイアウトの自由度が広がり、ユニークなレイアウトによる設置台数の増加やお店の個性化が期待できます。

●姿も中身も美人です。
同時に内部機構の充実も計り、最近のFM音源によるステレオサウンドを忠実に再現し画面を乱さない防磁型スピーカー2台。もちろん従来の基板にも対応します。電源は安定度と大容量を両立させ基板を選びません。コネクターは現在主流になりつつあるJAMMA規格。これをいち早く採用、先を見越した設計です。オプションはレイアウトに変化を出せる専用アップライト台をはじめ、既存の基板のほとんどに対応できる専用コンパネ3種や豊富なオプションを揃えています。

●次回テーブル筐体を紹介させて頂きます。

キャンデー筐体
¥132,000

株式会社エヌ・エヌ・ケイ
本社 〒564 大阪府吹田市豊津町14-10号 丸萬ビル 602号 TEL (06) 338-7007(代)
東京支店 〒101 東京都千代田区神田和泉町1-3-4 青木ビル2F TEL (03) 865-9431(代)

謹告

平素は格別のお引き立てを賜り、厚くお礼申し上げます。このたび、弊社が発表致しました「VIGILANT E(ビジャンテ)」は弊社が独自で開発したオリジナル製品であり、この製品に関する一切の権利は弊社が所有しております。

従って、弊社に無断で模倣、又は類似する製品を製造、販売、輸出、及びこれらの製品を使用し、営業する行為は不正競争防止法、工業所有権法、著作権法等に抵触し、弊社の正当な権利を侵害することになります。就きましては、これらの行為のないよう充分ご注意を賜り、業界秩序の維持、健全な発展の為に、皆様のご理解とご協力をお願い申し上げます。

昭和六十三年二月

大阪府西區本町一丁目十一番九号 岡本産業ビル
アイレム販売株式会社
代表取締役社長 高嶋 由之

●この商品は弊社(アイレム販売)の応諾なしに海外への出荷は出来ません。



乗物機分野では最も多く新製品を発表し開発意欲を見せたホープの小間にて

乗物機とともにアーケードゲーム機の新作も紹介したトーゴの小間のようす

恐竜のキャラクターを配した乗物機を中心に展示した信水貿易の小間にて

員のカーアクションをテーマにした「シークレッツトサービス」を披露。これまでのフリッパーのフィーチャーを大成した「第一弾」の「レーザーウォー」も展示した。

「レーザーウォー」は、ヘリとジップを交換できる二人同時プレイ可能な戦争ゲーム機「シルクワーム」に絞って、同社キャビネットサウンドラバにて披露した。

トーゴは、LEDで数字が表示された瞬間にその数だけボタンを押し、反射神経を試す「早押しマック」、表示された七ケタの数字とそれにボタンの数字を一致させる「覚えTEI」の新作アーケードゲーム機を披露。また「ワールドトボウル」、「対抗モグラ」も展示した。

ナムコは、ファミコンソフトを大幅にグレードアップした野球ゲーム機「ワールドスタジアム」

を、同社マザーボード「システムI」(システム87から名称変更)の第七弾として披露。画面拡大、縮小、回転、通信機能を備えた「シークレッツトサービス」の新作「レーザーウォー」(二人用)も出品し、同機設置店を写真で紹介。また同機設置から運営面までをシステム展開する「ジャパン・レースウェイ」(システム「JRS」)をアピールした。

フェイスは、腕相撲のアーケードゲーム機「アームチャンプ」(大平技研工業製)を披露。これは機械の手を握って腕相撲をするもので、相手の頭部分がTVモニターになっており、画面いっばいに顔が映し出され、音声も出る。このほかTVゲーム機「アルバートロス」(同)、「ブルバトラス」(同)、「リリーショット」(米

いずれもゲームの結果に応じて、キャラクターな出するもの。

富士リースは、HOSケールのスロットレシー「ミニレシー」(八人用)を出品し、同機設置店を写真で紹介。また同機設置から運営面までをシステム展開する「ジャパン・レースウェイ」(システム「JRS」)をアピールした。

フェイスは、腕相撲のアーケードゲーム機「アームチャンプ」(大平技研工業製)を披露。これは機械の手を握って腕相撲をするもので、相手の頭部分がTVモニターになっており、画面いっばいに顔が映し出され、音声も出る。このほかTVゲーム機「アルバートロス」(同)、「ブルバトラス」(同)、「リリーショット」(米

乗物機分野は春休みに向けての新作、あるいは従来機のうち好評を得ているものが出品された。新製品では音声や遊びの要素を加えたものが目立った。

朝日エンジニアリングは、バッテリーカーに絞って出展。

韓国コリアワングー社との技術提携による一人乗り「ル・マン」、「JR750」、「わんぱくダック」、「チビ丸」、二人乗り「ロードボイ」を展示。また大型モーターを搭載しゴーカート並みのスピードが出るバッテリーカー「ミニレシー」を参考出品した。

カワクスは、クマのキャラクターとシーソーを展示。これは実際のシーソーの定置型乗物機「しいルカー」のようリアルな

高水準を保つ乗物機 春シーズン控え意欲

AOUエキ



グラディウスII (コナミ)
ドラゴン忍者 (データイースト)
アサルト (ナムコ)
ファイティングゴルフ (SNK)
シルクワーム (テクモ)
ビジャンテ (アイレム)
P-47 (ジャレコ)



上の写真は新マザーボードシステムをPRしたナムコの小間
上の写真はTVゲームとフリッパー新作発表のデータイースト
TVゲーム中心に扱うローラードロン
アーケード機中心の友栄の小間のようす
ビリヤードも出品したフェイスの小間にて

スポで話題のTVゲーム機



コンチネンタルサーカス (タイター)
ホットロッド (セガ社)
アサルト (ナムコ)
サイバータンク (コアランドテクノロジ)
サイバータンク (コアランドテクノロジ)

ヨコのかくれんぼ」のは、クレーン機「スクエアボックス」も出品した。データイーストは、パ

今回のショーで初めてミニレーシングカーが富士リース(上の写真)と三和電子の2社から展示紹介された

三和電子株式会社 SANWA DENSHI CO. LTD.

親しみやすいゲームマシンを誠意をこめてお届け!!

ブルズ アイ 実射感覚のガンゲーム機 音と光による効果的演出	コンチネンタルサーカス 立体映像でカーレース! 世界8カ国のGPを体験	上海 麻雀牌の山からベア集め 古代中国のゲームを再現	アサルト 全方向シューティング! 2本のレバーで背景操作
BULL'S EYE	CONTINENTAL CIRCUS	SHANGHAI	ASSAULT

株式会社 カワクス

本社 〒577 東大阪市川俣2丁目34番地 ☎06(787)1881代
東京営業所 〒104 東京都中央区八丁堀3丁目18の7 黒江屋ビル ☎03(553)6881代
福岡営業所 〒810 福岡市中央区大名2丁目3の2 ☎092(713)1083代

JALECO 燃えろ!! ホームラン競争

近日発売

かつとばせ! ゴーカイ ツーカイ ホームラン!

- 12球団から3名ずつホームランバッター登場。1人をチョイス。
- ホームラン連続5本でもう一度プレイ+記念メダルプレゼント。
- 打てなかった人も デジタル番号合せ777でもう1チャンス!
- 音声合成チップ採用で本物感倍増。
- コインセクターは10円または50円。
- オプションとして「カード払い出し機」がある。
- 「記念メダル払い出し装置」付き。
- 大きさ 1250×480×560(%)

株式会社 ジャレコ (本社) 〒158 東京都世田谷区用賀2-19-7 ☎03-708-4811(大代表) ☎03-708-4810(販売一部代表)
(大阪) 〒541 大阪市東区横堀1-35 横堀クリスビル1F ☎06-203-0081

HOT ROD

システム24 高画質モニターによる スーパーレーシングゲーム!



プレーヤー
ン・アクセルターン・エンジ
ンブレーキ・逆ハンドルなど超リアルな
ドライビングテクニックを駆使し、多彩なコ
ースをチューンナップ車で走るドライビングレ
ースゲームの登場です。

興奮も収益も
倍増4人同時プレイの
"ジョイ"新登場

仕様
サイズ 1,200(D)×1,200(W)×2,000(H)mm
モニター 高画質専用26インチモニター
重 量 300kg
消費電力 200W

射撃の醍醐味が実感できる興奮のシューティングゲーム!

BULL'S EYE

ブルズ アイ

実射感覚が全身で楽しめる本格派のシューティングゲームの登場です。ライフルも、サウンドも、手応えも、リアリティ満点。ゲームであることを忘れさせてくれるほどの興奮度。光るターゲットに向かって、トリガーを引き絞る瞬間、あなたの全身をスナイパーフィードバックが駆け抜けます。

特 長

- 迫力のショットサウンド、光る標的、ターゲットに命中すると音と光による派手な演出と、プレイヤーを飽きさせないゲームシーンを提供します。
- ターゲットカードは、最高800枚収納可能です。
- ゲーム結果をモニターで表示するとともに、ターゲットカードもプレイヤーの手元に戻ります。
- センサーと防護装置で、二重の安全対策を施してあります。
- ゲーム時間および弾数の設定が可能のため、設置場所に最適なゲーム内容を選択できます。



結果をモニター表示。



カード取り出し口。



迫力の高画質・大画面。

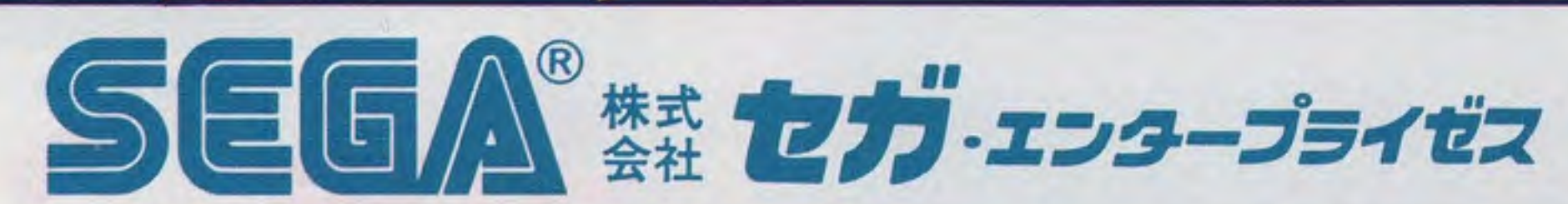
興奮のゲームシーンを演出する。

AERO TABLE

エアロテーブル26

"エアロテーブル26"は、セガの最先端エレクトロニクステクノロジーを駆使して生まれたニューゲームテーブル。大迫力・高画質の26インチモニターをはじめ、音質が向上したダブルスピーカー、スモーク強化ガラスの採用など、より質の高いゲームシーンを創造するための様々な設備が施されています。しかもフロッピーディスクと16ビットCPUを2個使用した高画質の次世代ゲームソフト"システム24"と組み合わせて導入することで、今までにない興奮度と緻密度の高いゲームシーンを実現します。

仕様
サイズ 900(D)×3,000(W)×1,950(H)mm
モニター 16インチカラー
重 量 300kg
消費電力 530W



本 社 東京都大田区羽田1-2-12 電話 03(743)7432(販売事業部)
電話033(743)7433(営業事業部)
札幌支店 札幌市豊平区豊平5条3-2-24 〒062 電話011(841)0248(代 表)
関西支店 大阪府豊中市豊南町東2-5-3 〒561 電話 06(334)5333(代 表)
博多支店 福岡県福岡市中央区白糸2-5-15 〒810 電話092(522)4715(代 表)

「遊び」が仕事!! の精鋭たち

— この春、トوغの新製品が大集合 —

従来にない低価格!
メンテナンスフリー!

- 手元のモニターにスコアが表示され、ゲーム終了時にプリントアウトします。
- オプションにより設置場所に合わせて3種類のタイプ(長さ)が選べます。

仕様
寸法(幅×奥行×高さ) 1,070×1,100×1,550
重 量 180kg
消費電力 200W

パーフェクトボウル

仕様
寸法(幅×奥行×高さ) 930×1,700×1,800
重 量 340kg
消費電力 200W

ワールドサッカー

仕様
寸法(幅×奥行×高さ) 0,4M×0,42M×1,6M
重 量 280kg
消費電力 180W

覚えTEL

仕様
寸法(幅×奥行×高さ) 0,4M×0,42M×1,6M
重 量 280kg
消費電力 180W

早押しマック

仕様
寸法(幅×奥行×高さ) 1,0M×1,35M×1,28M
重 量 290kg
消費電力 200W

ウィリーハギー

仕様
寸法(長さ×幅×高さ) 1,3M×0,6M×0,9M

メロディーベットのミニ

仕様
寸法(幅×奥行×高さ) 0,9M×1,2M×1,0M
重 量 210kg
消費電力 150W

F-1(定置)

仕様
寸法(幅×奥行×高さ) 1,2M×1,87M×1,6M
重 量 295kg
消費電力 150W

ハトカー

仕様
寸法(幅×奥行×高さ) 1,3M×1,2M×1,5M
重 量 295kg
消費電力 150W

ブルドーザー



本 社 / 〒152 東京都目黒区八雲1-5-7 ☎(03)718-6521(特販販売部)
FAX: (03)725-2420 TLX: 246-6310 TOGO J.
工 場 / 〒223 横浜市港北区綱島東5-4-6 ☎(045)531-6001
FAX: (045)542-8274



セレクトの新製品やカードディスプレイなどを紹介し、硬貨メカニスムの充実に向けていることをアピールした旭精工の小間ようす

「800」も展示した。シャレコは同社TVメダルゲーム機キャビネット「ポニーマークII」メダルタイプ」とともに、TV競馬ゲーム「チャレンジャー」を紹介。また同社のメカユニットとして「ロイヤルVI」(4ライン1ライン)、「同IV」(4ライン3ライン)の二機種を参考出品した。このほか多人用用「スーパールーレット」、「サ

部品、硬貨メカ充実 ディスプレイ用品も

このほかの分野では硬貨メカで新製品が紹介され、ゲーム機用パーツ類でも耐久性をアップさせたものが出品された。また古い機、両替機、カードシステム、各種景品類、ジュエックボックスなどの紹介もあった。硬貨メカでは旭精工が新セレクトタイプとして、メカ式フロントタイプの3ウェイ「900/F50」超コンパクト化した2ウェイ電子式「AE1882」、硬貨を一時保留できるエクスポート機構採用の「AD187R」の三機種を披露。またコインの搬送システム「DH1750」、カード払い出し機構「カードディスプレイ」をそれぞれ参考出品したほか、同社一連の硬貨機構を紹介した。



景品類のほか自販機も参考出品するとも、青少年健全育成をPRしたJOLの小間

ゲーム機用部品類では三和電子がスピーカー付き操作盤をメインに、ボタンのコネクタなどを展示した。セIMITS商事は、ボタクボックスはセガ社が西



上の写真は「チャイルドメダルシリーズ」をアピールした太陽自動機、下は初出展で4機種を出品したパリエの小間にて



パリエは、パチンコ機を改造し音声も出る「いっばつくん」、六つデジタル表示の数字を、指定の数や組合わせて止める「くるくるナンバー」を紹介した。

フェイスは「ダイグラム」(サンワイズ製)、「とんとん」(太陽自動機製)を出品。ヤトル、またキャビネットラスベガスタイプに「ピンゴクラブ」、「ピエロ」を組み込んで紹介。ナムコは、同社「カニバル」シリーズの第三弾として、TVゲームからタイトルを採った野球が内容の「カーニバルIII」ファミリースタジアム」を披露した。



ボタン付きレバー、操作盤などを中心にTVゲーム機用の各種パーツを展示したセIMITS商事の小間にて

価値あるニューマシンをディスプレイビュートする!!

<p>アサルト 全方向発射でタンク戦! レバー2本で背景を操作</p> <p>ASSAULT</p>	<p>コンチネンタルサーカス 迫力の立体カーレース! 世界8カ国のグランプリ</p> <p>CONTINENTAL CIRCUS</p>	<p>グラディウス II 迫力ある場面で宇宙戦争 パワー選択で個性的攻略</p> <p>GRADIUS II</p>	<p>エキサイティングダービー 6頭立てTV競馬ゲーム 2画面連続のワイド画面</p> <p>EXCITING DERBY メダルゲーム機の設置運営につきましては「メダルゲーム機設置運営基準」を守ってご使用下さい。</p>
---	---	---	--

株式会社 総商 本社 〒444 岡崎市井田西町17-4 TEL(0564)24-2581(代) FAX(0564)22-0555(代)

for Human Sound System
T&M
TECHNICAL & MODERNITY



MONITOR T.V.

■高性能で、コンパクトな設計の業務用21型カラーモニターです。■高解像度画面を使用し、歌詞も鮮やかに、そしてシャープに再現。

SOFT+COIN UNIT



COIN UNIT ■セレクトレイトシステム対応のコインタイマー内蔵です。■有料/無料の選択可能で、有料の場合は、一曲200円/3段階(2000・2200・2500円)コインタイマーのいずれか選択が可能です。DISC SOFT ■各レコード会社の管理楽曲を中心に映像と共に再構成しました。■全26タイトル・30曲入の濃縮版ソフトです。



SPEAKER



TAFIE=Technologically Advanced Families (system component)
技術的進歩の家族系システムコンポーネント



TD-S+PULSE-NEO

TD-S ■セレクトタイプであったコントローラーと一体化して、充実の薄型ディスプレイです。■「傾い直し」「ランダムアクセス」等の多彩な機能を搭載しました。■スリステップスタート方式採用の15チャプター対応です。PULSE-NEO ■120W+120Wのハイパワープリメインアンプです。



より機能的に、より効果的に、そして美しく、どんな方にも簡単に使用いただくことのできるものをシステムのコンセプトとして、開発したVHDビデオディスクのトータルシステムコンポーネントです。ご使用になられるお店のニーズに合わせてシステムアップが可能です。そしてなによりカラオケの演奏曲数に関係なく、システムの稼働日数より割り出すセレクトレイトシステムの導入で、営業時間外のレッスン等に利用することができ、また従来一定額であった料金をお店に合わせて自由に設定が可能です。これによって、より一層のお客さまへの対応と、それに伴う利益の向上が望めます。

KARAOKE TOTAL SYSTEM COMPONENT



広告掲載のTD-S SYSTEMについてのお問い合わせ・カタログ請求は下記当社支社・営業所まで

写真の色調は、印刷のため実物とは多少異なる場合があります。業務用カラオケ機器の外観・仕様は改良のため予告なく変更することがあります。

株式会社 **テイアンドエム**

〒534 大阪市都島区中野町4丁目8-10
TEL(06)356-0467(代) FAX(06)356-1257

東京支社	〒106 東京都港区六本木1丁目5-10	☎(03) 582-9671(代)
福岡支社	〒812 福岡市博多区博多駅東3丁目13-21	☎(092) 481-0235(代)
東営業所	〒577 東大阪市楠根2丁目80	☎(06) 744-6057(代)
堺営業所	〒590 堺市榎屋町東1丁目1-1	☎(0722) 23-7186(代)
札幌営業所	〒064 札幌市中央区南五条西2丁目	☎(011) 531-8188(代)
D.C.センター	〒577 東大阪市楠根2丁目80	☎(06) 744-6058(代)

2人同時プレイ
4人のプロゴルファーの中から好きなキャラクターを選んで対戦プレイできる。

戦う男



「ナッソーゲーム」で熱い対戦。マッチプレイ、1ラウンド終了時のトータルストロークの勝敗をすべてポイントで争う、ゴルフをさらに熱く過激にする「ナッソーゲーム」!!
勝つか負けるか「プレス」を宣言。
大差で負けているさきも最後まで勝負はわからない。最終ホールで「プレス」を宣言。こいつに勝てば、勝負はチャラ!! 引き分けた。でもこれに負けるとポイントがなんと2倍!! ここは絶対あなどれない。



豪快なショットでグングン飛んで行くボール...。一瞬、画面が切り変わりボールがフェアウェイをめがけて飛び込んでくる。まるでテレビのゴルフ中継のような臨場感が楽しめる。ファイティングゴルフだけの迫力ショット!!

キャラのアクションやポーズが楽しい。



今いちばん新しい情報が聞ける **テレビホンサヨビズ** 東京(03)865-4791 大阪(06)338-2570



株式会社 **エス・エヌ・ケイ**
SNK CORPORATION

大阪本社 〒564 大阪府吹田市豊津町18-24号 TEL.06-338-8188 FAX(06)338-7150
東京支店 〒101 東京都千代田区神田和泉町1-3-4 青木ビル2F TEL.03-865-9433 FAX(03)865-9437
8-24 TOYOTSU-CHO, SUITA-SHI, OSAKA, 564, JAPAN.
PHONE:06(338)7007 FAX:06(338)7150 TELEX:523 6785 SNKCOJ.

'88 AOUショーご来場ありがとうございました



**SB-Y11
ながよしトレイン**
車両サイズ レールゲージ
L: 142cm 350mm
W: 75cm
H: 125cm



**KC
スーパーファントム**
L: 270cm W: 150cm
H: 151cm Wt: 150kg
3人乗り



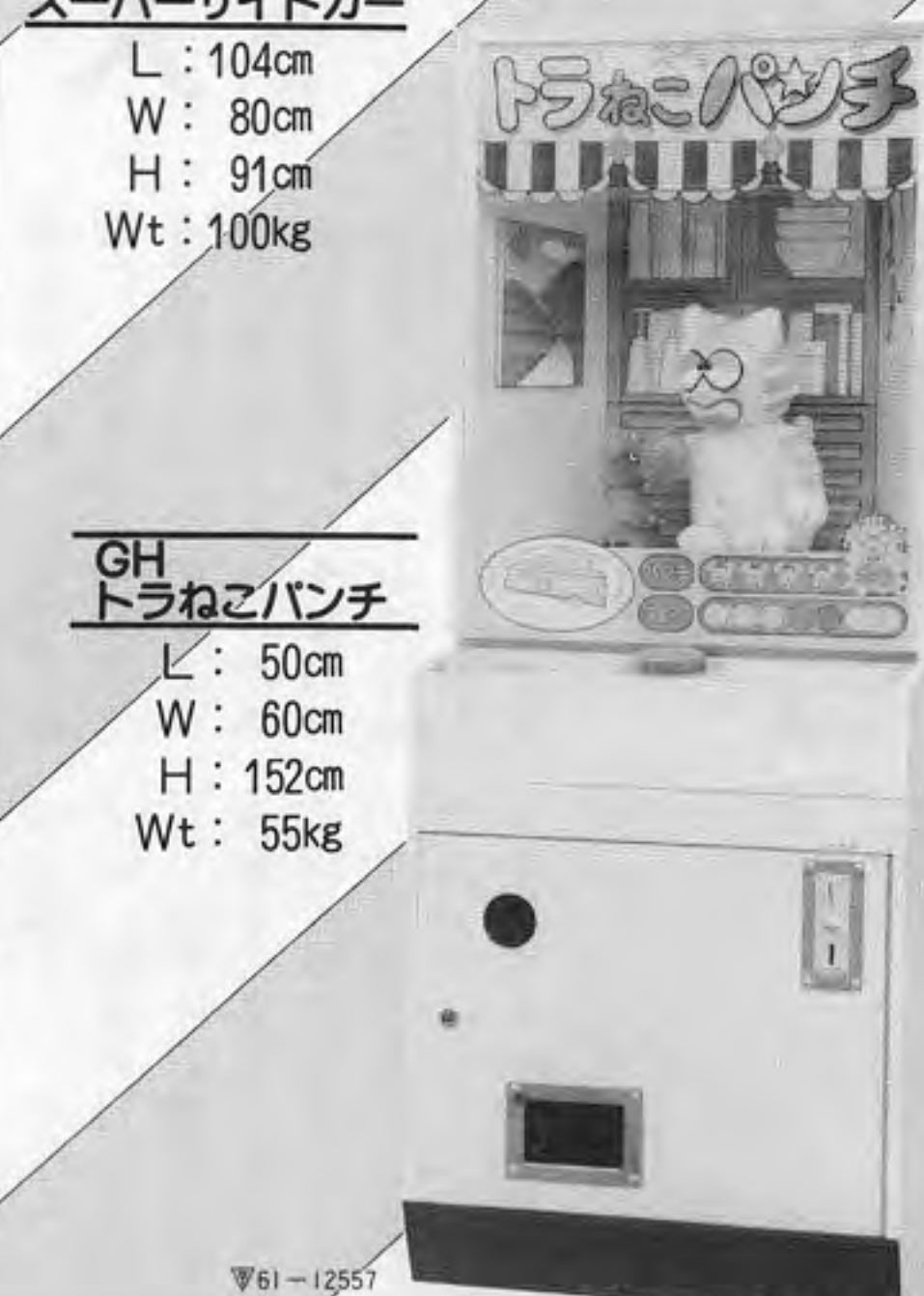
**KDJ-T
とけいのおうち**
L: 120cm
W: 89cm
H: 160cm
Wt: 120kg



**KDE-Q
スーパーサイドカー**
L: 104cm
W: 80cm
H: 91cm
Wt: 100kg



**MCL
ピックベアー**
外柵直径: 320cm
H: 180cm
W: 240kg



**GH
トラねこパンチ**
L: 50cm
W: 60cm
H: 152cm
Wt: 55kg

株式会社 ホープ

本社工場 川崎市中原区今井上町50番地〒211
TEL. 044 (722) 6141(代) FAX 044 (711) 2779
京都府乙訓郡大山崎町鏡田2番地〒618
TEL. 075 (957) 5613(代) FAX 075 (957) 0313
東京本社 東京都港区芝5丁目31番17号〒108

「フラッシュバック」

香港にある世界最大のTVゲーム場のデータ

TVゲーム機だけのロケーションとしては世界最大級の、香港のアーケード「フラッシュバック」のデータ、今後掲載していくことになる。これは同ゲーム場をオペレートしているボンデール社(本社香港 九龍、フレッド・ミルナー社長)の好意によるもの。

「フラッシュバック」については、本紙第317号で既報のとおり、昨年八月二十五日にオープンした世界最大のTVゲームセンター。オペレートされるTVゲーム機の大部分は、ボンデール社が独自に開発したキャビネット(26インチモニタ使用)で展開され、その他はメーカーによる完成品本体となっている。従って、キャビネットは自社製キャビネットのものがまず十位まで、次にメーカー製完成品が五位までという構成になっている。

キャビネット自体は、同社によると、すべてキャビネットボックスに入った金額をもとにしたもの。これで順位が決まる。また「週数」はこのロケーションで実際に稼働している期間を示すもの。「ザイボット」14週は、同ゲームが十四週間目に入っていることを示す。長期間、チャートに残るゲームほど実質的に収益性の高いゲームだということになる。なおこのチャートをよく見ると、日本や米国外からの輸入品ばかり

Bondeal Chart (3月10日)

トップ10ビデオゲーム

機種名(メーカー名)	週数
1 ザイボット(アタリ).....13	
2 バドルマニア(SNK).....4	
3 UAG [サンダーケード] (タイトー).....12	
4 スーパー魂斗羅(コナミ).....4	
5 ゲリラウォー [ゲバラ] (SNK).....11	
6 忍(シノビ) (セガ社).....6	
7 ツインコブラ [究極タイガー] (タイトー).....7	
8 パーフェクト・ビリヤード(セガ社).....30	
9 バックマニア(ナムコ/アタリ).....4	
10 ドッジボール(テクノス).....7	

Bondeal Chart (3月16日)

トップ10ビデオゲーム

機種名(メーカー名)	週数
1 ザイボット(アタリ).....14	
2 バドルマニア(SNK).....5	
3 ゲリラウォー [ゲバラ] (SNK).....12	
4 スーパー魂斗羅(コナミ).....5	
5 ツインコブラ [究極タイガー] (タイトー).....8	
6 忍(シノビ) (セガ社).....7	
7 UAG [サンダーケード] (タイトー).....13	
8 パーフェクト・ビリヤード(セガ社).....31	
9 ドッジボール(テクノス).....8	

トップ5完成品ビデオ

機種名(メーカー名)	週数
1 ストリート・ファイター(カプコン).....21	
2 オペレーションウルフ(タイトー).....6	
3 アフターバーナー(セガ社).....21	
4 スーパースプリント(アタリ).....31	
5 ウェック・ルマン24(コナミ).....32	

トップ5完成品ビデオ

機種名(メーカー名)	週数
1 ストリート・ファイター(カプコン).....22	
2 スーパースプリント(アタリ).....32	
3 オペレーションウルフ(タイトー).....7	
4 アフターバーナー(セガ社).....22	
5 ウェック・ルマン24(コナミ).....33	

©Bondeal Ltd., Hong Kong. The above chart is based on games operated in Flashback, the world largest video-only arcade. 香港・九龍の中心街にある「フラッシュバック」のようす



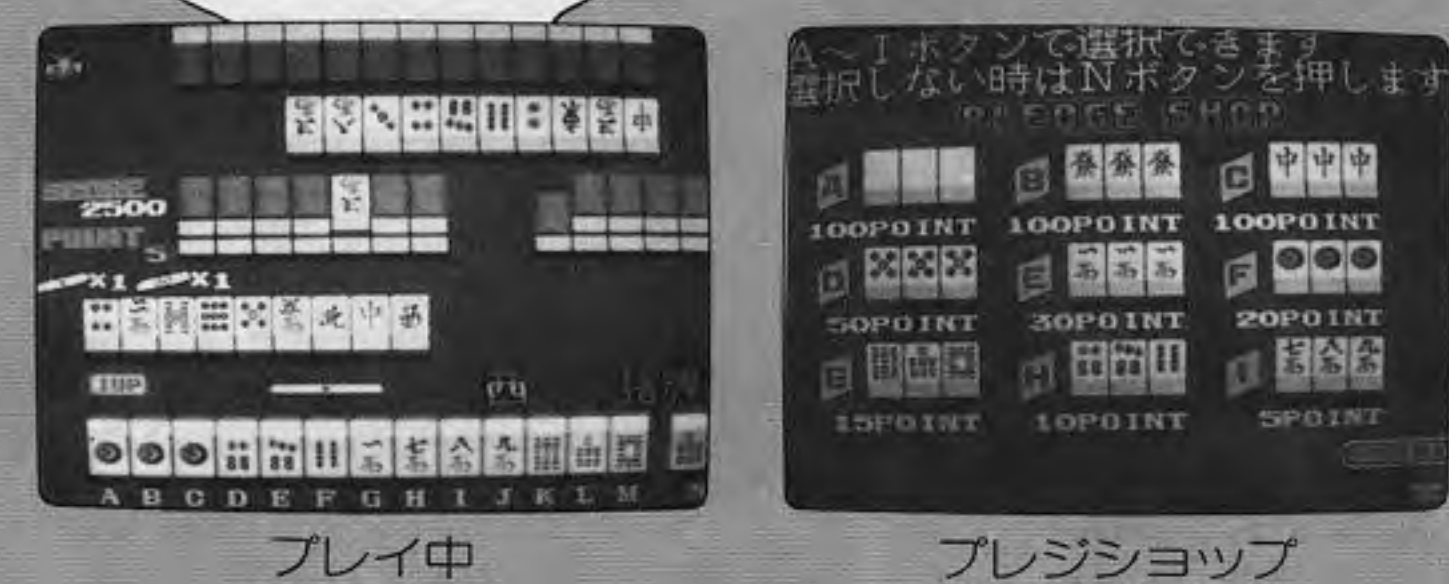
麻雀好きの懲りない面々

情炎のギャル9人が集う新麻雀ゲーム

マルジャンの女

- 配牌時、プレイ前半の積牌が表向きで登場するので簡単にテンパイできます。
- 牌を積もって和了すれば、1UP~3UPが可能。
- 和了役によってポイントが付いてくる。
- ポイント数でほしい牌を選択しておけば、次回プレイの手牌にその選択した牌が積み込まれてスタート。

堂々、全国を制覇し、総本部に挑戦!!



プレイ中

プレジショッパ

Nichibutsu
日本物産株式会社

本社 大阪市北区天神橋1丁目12番9号 (06) 363-5211(代) FAX: (06) 356-1531
HEAD OFFICE 12-4, 1-chome, Tenjinbashi, Kita-ku, Osaka, Japan
TELEX: 623-6891 NCBCOL J
東京事業所 東京都中央区日本橋区富町1丁目12番1号 ヤマ日本橋ビル (03) 664-5271(代) FAX: (03) 661-1326
札幌支店 札幌市豊平区中島1丁目1-1 京王もみぢマンション (011) 824-2571(代) FAX: (011) 824-2584
福岡支店 福岡市博多区博多駅前4-4-17 新常盤ビル1F (092) 472-7221(代) FAX: (092) 472-7222
Nishubutsu USA Corp. 8777'S. Gerfield Ave. Unit 18, Paramour, Calif. 90723, U.S.A. (213) 408-9515 FAX: 213-408-0208

HOサイズスロットレーシング EXCITING!!

8レーン



タイムレース・ラップレース・スプリントレース等が楽しめる。周回数表示、ベストタイム表示、順位等がコンピュータ表示されます。
サイズ 4700×2300
2分割型 / 3分割型

スロットレーシング設置例 <アミューズメントスペース「ボルシェジョイ浜田山」>

アミューズメントに新しいムーブメント!

レーシングの人気の秘密は、初めての方でも気軽に楽しめること。また、チューンナップパーツにより自分だけのマシンをつくる、というマニアックな楽しみ方もできます。HOサイズだからオシャレに、そしてアタルトな雰囲気にもベストフィットします。

DEPARTURE TO NEW AMUSEMENT SCENE

6レーン



ゴールデンキングII
天板大理石使用
外形 2540×1800
内形 2540×1270(公式サイズ)
ヘルパー・ボール・キュー・6本
木製、ブラシ、チェック等、
フルセット付き

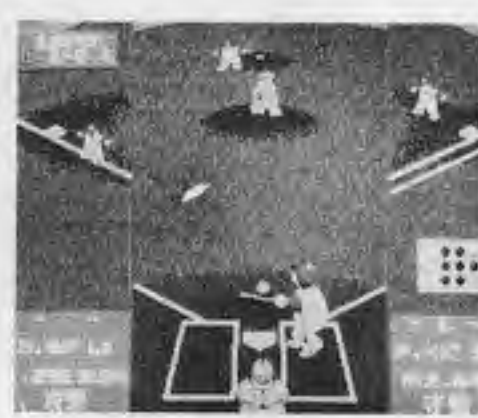
HOサイズならではのコンパクト&エキサイティングな内容!! フールバーにも、ベストな1台です。サイズ3200×1800 2分割型

ATLUS 株式会社 アトラス 〒162 東京都新宿区若宮町23-1 藤田ビル
TEL. 03(235)7801(代表) FAX. 03(235)7804

“システムI”第7弾、プロ野球ゲーム

リアルな白熱戦

ナムコの「ワールドスタジアム」基板



ワールドスタジアム

「ワールドスタジアム」は、ナムコ(本社東京、中村雅哉社長)から三月十八日発売となった。これは同社ファミコン用ソフト「ファミリースタジアム」をグレードアップし、多彩なフィールドや速いボール、シューティングなど、従来のファミコン版「ワールドスタジアム」よりも十二球団から好きな球団を選択し、グラウンドの状態が異なる三つの球場のうち一つを選ぶ。次に先発三人、リリーフ

二人の投手を選び、さらに打順の組替えを行ない、監督気分を味わう。そしてこれらがスコアボードに表示されてからゲームスタート。画面には選手やボールの動きがリアルに表現される。投手はチェンジアップや速いボール、シュートとカーブが投げられる。守備では、レバーで塁を決めボタンで送球、追いかけてタッチなどができ、途中でやめる時はレバーを改めて入れる。打撃はレバーで打者を移動させてボタンでタイミング。途中でボールもある。注意。進塁はレバーで塁を決め、ボタンで走る。途中で進塁状況や控え選手などを示す場面も出る。きめ細かいプレイができ

ぬいぐるみ式バッテリー「メロディーベットのミニ」が、(株)トミー(本社東京、山田敦夫社長)から三月上旬発売となった。これは同社「メロディーベットのミニ」をコンパクトにしたもので、子どもが乗ったり、また狭いスペースに設置できる。各機で切り替え可能。メロディー二曲付きで、手動で切り替えできる。各種の安全スイッチも装備。歩行速度は毎分十五、ぬいぐるみは取り外し交換可能で、パンダ、ライオン、ヌ、ロバ、アタの五種類を用意。二人乗りで定価七十五万円。

「グラディウス」パワーアップ 攻撃タイプ選択



グラディウス II

コナミ(本社東京、深味のあるゲームに仕上がっている。ストリーパーは惑星「グラディウス」を特殊部隊「ゴッファー」から守るため、超時空ファイターが発進し、激戦を展開するといふもの。画面は自動的ヨコスクロールで、七ステータジ構成。「グラディウスII」は、八方向レバーと三つの(発射、パワーアップ、ミサイル)のボタンを操作。最初にミサイル、レーザー、オプションなど五

種類(各四タイプ)のパワーメーターから各タイプを選び、個性あるプレイヤーにより個性ある攻撃が展開できる。画面右から次々と現れる敵を撃破しながら進む。エネルギーカプセルを取ると各種パワーアップの使用が可能となり、どれを使うかを瞬時に決める判断力も要求される。またステータジは人工太陽、水晶、モアイの遺跡などが流れていき、ステータジ終了時に現れる巨大な火の鳥は追力がある。また(スクロール)のスピードが高速になる。迷路状画面の飛行には、集中力と高度なテクニックが必要。三機が破壊されるとゲーム終了だが、一定得点以上で一小野定良社長)から三月上旬発売となった。

「GO-800」は二種類のプレイヤースタイルが選択できる。画面の縦横もレバーで替えられるのが特徴。操作盤はワンタッチはめ込み式、レバー方向も三種切り替え式となっている。OP価格二十四万八千円。

青いサイドカー
ホープの2人乗り新定置型乗物
ローリングの動きで作動時間九十秒。作動中メロディーと擬音が出る。定価四十八万円。

初のフロッピーディスク採用TVゲーム

改造車でレース

セガ社“システム24”第1弾「ホットロッド」

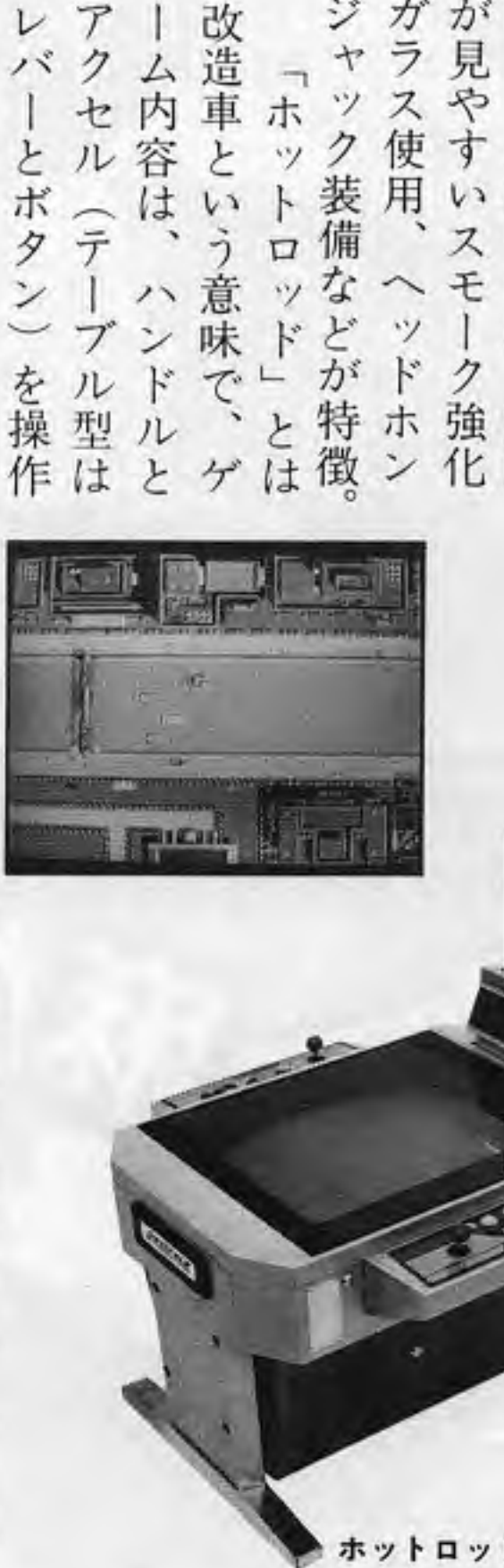


ホットロッド (ジョイタイプ)

ストリートとジャブを駆使 個性的な敵10人
タイトーから「火激」基板
極悪グループのメンバーを一人ずつパンチで倒していくという内容のTVゲーム「火激」が、(株)タイトー(本社東京、トと左ジャブ)を操作。長谷川桂祐社長)から三月二十二日発売となった。これは年齢も国籍も不明の総長が率いる不気味な軍団「火激」に戦いを挑むもので、画面は少し遅く、ヨコスクロール、ブレインは八方向レバーと二つのボタン(右ストリート、左ジャブ)を操作。タイトー(本社東京、トと左ジャブ)を操作。長谷川桂祐社長)から三月二十二日発売となった。これは年齢も国籍も不明の総長が率いる不気味な軍団「火激」に戦いを挑むもので、画面は少し遅く、ヨコスクロール、ブレインは八方向レバーと二つのボタン(右ストリート、左ジャブ)を操作。

画面展開に工夫
SNK「ファイティングゴルフ」基板
TVゴルフゲーム「ファイティングゴルフ」が、(株)エス・エヌ・ケイ(本社大阪、川崎英吉社長)から三月上旬発売となった。これは変化に富んだ十人乗りの設定しており、ショット後、ボールの着地がはっきり見える画面に切り変わり、ゴルフのナメントのテレビ中継のような展開を採用しているのが特徴。画面は全画面とプレイ画面に分かれていて、八方向レバーと二つのボタンを操作。まず打ち方や飛距離などが異なる四人のゴルフのうちの一人を選んでスタート。レバーで打つ方向を決め、ボタンで使用するクラブを選択。もう一つのボタンでスタート。交互のボール対戦も可能。基板販売のみでOP価格十一万八千円。

選ばれる《朝日のバッテリーカー》
韓国から逆輸入で超低価格を実現!!
最新なフォルムのル・マン
コンパクトな設計のJR-750
愉快なアヒルのわんぱくダック
ペアで仲よしロードボーイ



ホットロッド (エアロテーパー26)

Used P.C. Boards!

for the video game machine

We can supply all of them from the old type to the latest in the Best Quality for the Best Price

CALL US! KANAYA SHOKAI
TEL: 06-395-0243 FAX: 06-395-0272

28-10, 2-Chome, Higashi-mikuni, Yodogawa-ku, Osaka, 532, Japan

カナヤ商会 千532 大阪市淀川区東三国2丁目28番10号
中古基板売り買いします

話題のマシン



メロディーベットのミニ



スーパーサイドカー

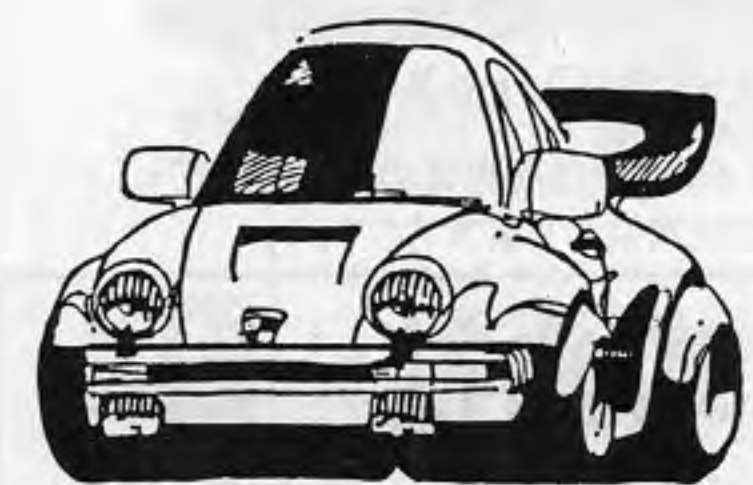
LOW, LOW PRICES!

Immediate Delivery of Used P.C. BOARDS!

SHUWA CORPORATION

23-5-151, Miyakojima-Hondori 4-chome, Miyakojima-ku, Osaka 534 Japan

TLX: 5294051 SHUWAD-J
TEL: 06-928-2924
FAX: 06-928-3216



High-Speed Delivery...

SANWA DENSHI CO., LTD

ONE TOUCH

2方向 2WAY
4方向 4WAY
8方向 8WAY

(JL-W) JOYSTICK

MICRO
JLW-U
LEAF
JLW-R

POWER SUPPLY

SWN-7
SWN-10

+5A 10A +12V3A -5V 1A
+5A 7A +12V1A -5V 1A

WORLDWIDE SERVICE TO THE AMUSEMENT INDUSTRY

SANWA DENSHI CO., LTD

千173 東京都板橋区中丸町58番5号
TEL: 03(959)6611(代表)
FAX: 03(955)9208
TELEX: STRAD J 25633
取引銀行: 住友銀行大塚支店(普)No.173617

RM301.302 Plaza Ochanomizu Bldg. 2-1, Kanda-Surugadai, Chiyoda-ku, Tokyo 101 Japan
TEL: 03(295)6691 FAX: 03(295)3726
TELEX: STRAD J 25633
BANK: SUMITOMO BANK Ochanomizu-Branch A C No.414844

選ばれる《朝日のバッテリーカー》
韓国から逆輸入で超低価格を実現!!

最新なフォルムのル・マン
コンパクトな設計のJR-750
愉快なアヒルのわんぱくダック
ペアで仲よしロードボーイ

1人乗り ¥150,000-
1人乗り ¥130,000-
1人乗り ¥130,000-
2人乗り ¥180,000-

ASAHI ENGINEERING Co., Ltd.
朝日エンジニアリング株式会社
千599-03 大阪府泉南郡岬町波輪1387-2
TEL.0724(94)0783 FAX.0724(94)2195



1988年ニューヨーク。暗黒街に消えたマドンナを救い出せ!!

VIGILANTE

1988 NEW YORK

警察もお手上げのローグス団にマドンナがさらわれた。立ち向かうのは自らの手で街を守るヒーロービジランテ。

法も秩序も無視した争い。愛しきマドンナに危機がせまる。時代のニューヨークを舞台に繰り広げられるExpert Story。

© 1988 IREM CORP. ALL RIGHTS RESERVED

Innovations in Recreational Electronic Media. 生活者の夢と技術のコミュニケーションを追求します。

●お問い合わせ/お申し込みは……

IREM アイテム販売株式会社

本社 (〒550) 大阪市西区西本町1-11-9 岡本興産ビル (06)535-1060 (代表) 東京販売事務所 (〒106) 東京都港区南麻布3-19-23 オーク南麻布ビル (03)442-3081 (代表) OKAMOTOKOSAN BLDG. 11-9 NISHIHOMMACHI 1-CHOME, NISHI-KU, OSAKA 550, JAPAN (06)535-4885 FAX: (06)535-1710 TELEX: J63074 IREM

まるちカメラあいず No.81



山川萬里

世紀末へ5 爽やかな微風にまだ水色を含んでいる繊細な光が揺れているようにして流れていく。夜明けがやってくる。昼間の光の白熱の増殖。灼熱の光の饗宴をなだめるような柔らかに吹きわたる風。のびのびと青く染む赤紫の光はやがてやってくる。一日の終りの前触れであった。元来時間というものは、そういって知らされる。その間に過ぎないものであった。日が昇るとともに一日がはじまり、日が沈むのととも一日が終る。影がもつとも短い時が一日の真中の正午であった。今ではそういう太古からの時の流れを自然的時間とよび、それに対する物理的時間がつけられる。文化的な時間までが存在するようになってしまった。物理的な時間というの

ALMOND PINKY 麻雀天使 advertisement. Includes text: 'ある日、「優」ちゃんの部屋に一人の男が忍び込む。その後……!!', 'ALMOND PINKY', '麻雀天使', 'SCORE、CREDIT併用方式採用', 'アイテムを取りつマークを集めればBONUS得点', '近日常売 100円ショップ ¥38,000', '©1988 DynaX Inc.', '注意: ALMOND PINKYは発売日の関係上、PC-BASEシリーズに入りません。', 'DynaX Inc.', '中日本リース株式会社'.

APRIL 1

Game Machine's Best Hit Games 25

■テーブル型TVゲーム機 (TABLE VIDEOS)

前回	機種名 (メーカー名) MODEL (MANUFACTURER)	評価 (RATING)
1	ストリート・ファイター (カプコン) Street Fighter (Capcom)	7.00
2	ヘビーバレル (データイースト) Heavy Barrel (Data East)	6.83
3	究極タイガー (タイトー) Twin Cobra (Taito)	6.76
4	パドルマニア (SNK) Paddle Mania (SNK)	6.06
5	シルクワーム (テクモ) Silk Worm (Tecmo)	6.01
6	悪魔城ドラキュラ (コナミ) Haunted Castle (Konami)	5.90
7	ギャラガ88 (ナムコ) Garaga 88 (Namco)	5.83
8	エージャックス (コナミ) A-Jax [Typhoon] (Konami)	5.82
9	ソニックブーム (セガ社) Sonic Boom (Sega)	5.77
10	Mr. HELIの大冒険 (アイレム) Battle Chopper (Irem)	5.52
11	ザ・ディープ (ウッドプレイズ) The Deep (Wood Place)	5.47
12	アール・タイプ (アイレム) R-Type (Irem)	5.46
13	ゲバラ (SNK) Guerrilla War (SNK)	5.40
14	ポケットギャル (データイースト) Pocket Gal (Data East)	5.31
15	ビッグ・イベント・ゴルフ (タイトー) Big Event Golf (Taito)	5.30
16	バックマニア (ナムコ) Pac-Mania (Namco)	5.21
17	チェルノブ (データイースト) Chelnov (Data East)	5.18
18	V S ファミリーテニス (ナムコ) VS. Family Tennis (Namco)	5.14
19	ダブルドラゴン (テクノス/タイトー) Double Dragon (Technos/Taito)	4.95
20	忍 (シノビ) (セガ社) Shinobi (Sega)	4.92
21	ザ・ハスラー (コナミ) Rack'em Up (Konami)	4.75
22	スーパー魂斗羅 (コナミ) Super Contra (Konami)	4.73
23	熱血高校ドッジボール (テクノス/タイトー) Super Dodge Ball (Technos/Taito)	4.68
24	タッチダウンフィーバー (SNK) Touchdown Fever (SNK)	4.67
25	V S ファミリースタジアム (ナムコ) VS. Family Stadium [RBI Baseball] (Namco)	4.66

* The Traditional Japanese Games or Japanese Quiz Game, etc.

評価 (RATING) 調査ロケーションの設置機を売上げと人気度から見たランク付けで、各オペレーターの判断によるデータを集計、その平均値を示した。数字の意味は10:これ以上ない爆発的な人気と売上げ、9:すばらしい人気と売上げ、8:大変いい人気と売上げ、7:いい人気と売上げ、6:まあいい人気と売上げ、5:平均的なもの、4:平均以下(以下省略)

■アップライト、コックピット型TVゲーム機 (UPRIGHT / COCKPIT VIDEOS)

前回	機種名 (メーカー名) MODEL (MANUFACTURER)	評価 (RATING)
1	ファイナルラップ (デラックス) (ナムコ) Final Lap (Deluxe) (Namco)	9.70
2	ファイナルラップ (スタンダード) (ナムコ) Final Lap (Standard) (Namco)	9.33
3	ニンジャウォリアーズ (タイトー) Ninja Warriors (Taito)	9.01
4	アフターバーナー (コックピット) (セガ社) After Burner (Cockpit) (Sega)	8.32
5	フルスロットル (タイトー) Full Throttle [Top Speed] (Taito)	8.13
6	ヘビーウェイト・チャンプ (セガ社) Heavyweight Champ (Sega)	8.07
7	アフターバーナー (コマンドー) (セガ社) After Burner (Commander) (Sega)	8.00
8	オペレーションウルフ (タイトー) Operation Wolf (Taito)	7.95
9	アウトラン (デラックス) (セガ社) Out Run (Deluxe) (Sega)	7.71
10	サンダーブレード (デラックス) (セガ社) Thunder Blade (Deluxe) (Sega)	7.13
11	スーパー・ハンガオン (ライドオン) (セガ社) Super Hang-On (Ride On) (Sega)	6.79
12	ストリート・ファイター (カプコン) Street Fighter (Capcom)	6.73
13	ミッドナイト・ランディング (タイトー) Midnight Landing (Taito)	6.71
14	ウェックル・マン24 (スピン) (コナミ) Wec Le Man 24 (Spin) (Konami)	6.63
15	スペースハリヤー (ローリング) (セガ社) Space Harrier (Rolling) (Sega)	6.25

■麻雀TVゲーム機 (MAHJONG VIDEOS)

1	麻雀学園 (ユウガ) Mahjong Academy* (Yuga)	8.70
2	放浪記 (ホームデータ) Horoki Okite* (Home Data)	6.75
3	麻雀放浪記・外伝 (ホームデータ) Mahjong Horoki Gaiden* (Home Data)	6.10
4	脱子ちゃん雀荘 (セガ社) Dakko-Chan Jongsoh* (Sega)	5.71
5	お嬢さん (日本物産) Tokyo Ladies* (Nichibutsu)	5.59

■フリッパー (FLIPPERS)

1	ファイア (ウィリアムズ) Fire (Williams)	6.88
2	ピン・ボット (ウィリアムズ) Pinbot (Williams)	5.83
3	ビッグガンズ (ウィリアムズ) Big Guns (Williams)	5.33
4	F-14 トムキャット (ウィリアムズ) F-14 Tomcat (Williams)	5.22
5	モンテカルロ (プリミア) Monte Carlo (Premier)	4.50

DRAGONNINJA T.M.

怒りの鉄拳に、すべてを賭ける!

19XX年、凶悪の嵐が吹き荒れる大都会に、新たな力が誕生した……。
正義を守るために、市民を守るために、凶悪な“NINJA”の力を打ち破り、彼らは進む……。
立ち上れ / 打ち破れ // 怒りの鉄拳にすべてを賭ける!

DECO データイースト株式会社
本社: 〒167 東京都杉並区上板 2-31-12 ビースビル ☎(03) 392-4151

サービスセンター: 〒260 千葉県市川市 新港 2-1-9-6 ☎(0472)47-5725
札幌営業所: 〒060 札幌市中央区大通東 3-1-12 12 階 ☎(011)222-2062
大阪営業所: 〒550 大阪市西区京町筋 2-14-22 美吉ビル ☎(06) 448-8601
福岡営業所: 〒812 福岡市博多区博多駅前 3-13-21 藤崎ビル ☎(092)474-0120
DATA EAST INC.: SANTA CLARA 95050 U.S.A.

ELECTRONIC AMERICAN DARTS

ブーム到来!! N. D. A. 世界選手権大会へ日本選手を派遣しましょう。

100%技術を競い合う伝統のスポーツが見事にコンピューター化された電子ダーツ機

安全!! ●壁も床も人も傷つけないソフトティップ
●投げた矢は的にささりません

正確!! ●計算いらない完全自動スコアリング
●特製日本市場向けソフトプログラム搭載
●種目別競技ラウンド数、コイン数、DIP SWで切替可能

8競技 種目!! 伝統種目に加え新競技301、301 MASTERS、501 MASTERS、301 DBL IN/OUT、SHANGHAI、HIGH SCORE、BASE BALL その他新ゲーム KIT 交換で搭載可能!!

☆各種個人用プロダクトセット、アクセサリ、競技用各種用紙等取り揃えています。

MERIT INDUSTRIES, INC.
極東総代理店
ボナンザ エンタープライゼス

〒231-91 横浜市中区新山下3-3-43
TEL: (045)623-5711代 FAX: (045)651-6242

★県別販売店募集!!



VIDEO GAME

GRADIUS

GOFERの野望™

やほっ
C KONAMI 1988

恐れ、グラディウス!
興奮が興奮を呼ぶ超時空間の戦い。
ユーザーを魅了するリアルタイムが
そこに出現する。
あのグラディウスを更にパワーアップ。
ゲームブリーク待望の
シューティングゲームの最高傑作。



新登場!! コナミオリジナル マルチ筐体

1台2役の省スペース設計!
機能充実、操作は簡単!

- 2種類のゲーム収納可能。
(切り替えスイッチ)
- 縦・横モニターローリング方式。
- コントロールパネルワンタッチはめ込み式。
※麻雀ゲームにも対応可能。(別売)
- ジョイスティック2、4、8方向切り替え方式。
- モニター調整(カラー、輝度、周波数)
A/B各ゲーム個別操作可能。
- ご希望に応じて貴社名が記入できます。
正面と側面2カ所。(別途料金)

●仕様
使用電源 AC100V±10V(50/60Hz)
消費電力 105W
寸法 20インチラバータイプ
幅 630mm
奥行 815mm
高さ 1,395mm
重量 98kg
※仕様の一部を予告なく変更する場合があります。

GO-800

オリジナルマルチタイプ筐体



コナミ株式会社
本社・サービスセンター 〒101 東京都千代田区神田神保町3丁目25番地 TEL.03(264)5678
大阪支店・サービスセンター 〒561 大阪府豊中市庄内宝町1丁目1番5号 TEL.06(334)0335

札幌営業所 〒060 北海道札幌市中央区北1条西5丁目2番9号 TEL.011(232)3778
福岡営業所 〒810 福岡県福岡市中央区天神2丁目8番30号 TEL.092(715)2367

英文版業界ニュース

Overseas Readers Column

K. Hasegawa Appointed Taito's New President

At the extraordinary general meeting of stockholders and the meeting of the board of directors held March 17, Taito Corporation, Tokyo, decided to invite Keisuke Hasegawa, former senior managing director of Kyocera Corporation (Tokyo Stock Exchange - TSE), as president, and Masamichi Oue, former senior managing director of Computer Services Corporation (CSK - TSE), Tokyo, as senior managing director, a newly provided position. These two become representative directors of Taito, respectively.

Taito has been forced to carry out a personnel change, reflecting the fact that, Youjiro Suekado, former president and representative director, has declined in his health since last autumn, and that a former director was declared guilty on the charge of forgery (see *Game Machine* No. 323). Although Suekado was not involved in the forgery scandal, he decided to resign, since it is customary in Japan to keep up respectability rather than to cling to a fact.

Kyocera is, individually, the largest shareholder for Taito, occupying 22.5%. It, however, is said that the shares of Asya (the wife of the late Michael Kogan), Rita (daughter) and Abba (son), when put together, will reach nearly 50%. Michael Kogan, founder and former president of Taito, passed away in February 1984. Before his death, all shares of Taito had been owned by him. And, his fortune, including shares, was inherited, and a huge amount of inheritance tax was im-

posed. In view of these circumstances, the bereaved family agreed to accept an idea that the company's shares be publicized or listed, and steps have already been taken in that direction (i.e. Taito has, at least, already become a public corporation, and it is said that its shares can be listed).

Hasegawa coming from Kyocera graduated from Kyushu University (economics) in 1958, and after working at Daido Senko, he entered Kyocera in 1967. There, he was promoted to director, then managing director, and from 1985 he has served as senior managing director. Since April 1986, he also served as president of Kyocera America. In 1984 Kyocera tied up with Taito in joint development of

amusement robots. Its basic business, however, is ceramic processing of IC packages, etc.

Oue coming from CSK is said to have been scouted along with the current top executive changes of Taito. However, Sega Enterprises Ltd., Tokyo (TSE, 2nd) belongs to the capital group of CSK. Sega, needless to say, is a world-famous amusement games manufacturer and operator company, side by side with Taito, and these two are widely known as competitors.

The current personnel changes are said to be a step towards strengthening the footing of Kyocera in Taito, to cope with CSK-Saga group.

At the same time as the above personnel changes, Yuji Kajiwara will come from Kyocera to serve as director in charge of financial affairs. Also, Kazuo Inamori, chairman of Kyocera, will also serve as advisor to Taito. (Together with Akio Nakanishi, Taito has two advisors.) Additionally, since Ryozyo Endo, standing auditor, resigns, Katsumi Kiritani, managing director, leaves office to become standing auditor in place of Ryozyo Endo. It is said that there are no other changes.



K. Hasegawa M. Oue



Taito's 3-D video "Continental Circus"

but also electric mechanical arcade games are being developed actively at present. Among others, at JAMA Show held in last autumn, a prototype of Kasco "Top Shooter" was unveiled, and it was commercially completed at the end of last year, and will be shipped from March in Japan. A game similar to it, "Bull's Eye", was developed and unveiled by Sega. A number of arcade game for infants were unveiled by Hope, Komaya, Taito and Togo.

Amusement Press Moves Its Office

Amusement Press Inc., moves its head office on April 2. The new address is shown left below. The new head office is located nearby, so there is no change of phone numbers.

Many New Videos Debut At "AOU Expo '88" Tokyo

As in the case of the previous occasion, "AOU Expo '88" (March 2-3, Tokyo) was crowded with ordinary players, causing overseas visitors to complain. However, the sponsor, Federation of Local Amusement Association (FLAA/AOU) concluded that the current expo. was a success with many visitors. FLAA, however, is examining the possibility of moving to a larger place, as the current exhibition space is too small.

Among many new videos unveiled at the show, "Hot Rod" from Sega Enterprises embodied a variety of technological advances, such as adoption of 2 units of 16-bit CPU and a 3.5-inch 2M floppy disk as memory. Taito's "Continental Circus" is a 3-D speed drive game using a liquid crystal shatter. It was known that Coreland Technology's "Cyber Tank" whose marketing rights are secured by Taito, has been almost completed, but the shipment schedule remains yet to be fixed. Namco's "Assault" is the first game of the new "Namco System II" mother board series, which have powerful function including screen image enlargement and reduction, turn of back scene, and intelligence between games. "Assault" is itself a tank video for player to control two levers back and/or forth and button to jump & punch. In this game, the tank don't move, but the back scene moves and becomes large or small.

The main videos are as follows. Data East "Dragoninja", Irem "Vigilante", Jaleco "P-47" and "Kick Off", Konami "Gradius II" (Balkan Venture) and "Checkered Flag", Namco "World Stadium" and "Assault", Sega "Hot Rod", "Ace Attacker" and

Nihon System's "Couner Run", SNK "Fighting Golf", Sun Electronics "Shanghai" (licensed by Activision), Taito "Continental Kageki" (unnamed in English) and Coreland's "Cyber Tank", Tecmo "Silk Worm". Flipper pinballs were all made in the U.S.A. Taito exhibited Williams "Space Station", Gottlieb/Primier "Diamond Lady" and Bally "Lost World", while Data East exhibited "Secret Service" of its subsidiary, Data East USA.

Not merely videos and flippers,

Wood Place Went Bankrupt Early March

Wood Place Inc., Tokyo, has recently gone bankrupt. Founded by Masao Suzuki, who departed Nichibutsu Co., Ltd. in June 1982, it was incorporated in August 1984. It has developed video "Ring King" (1985), "Fire Trap", "Clash Road" (1986) and "The Deep" (1987), and manufactured their PC boards. However, its business has gradually declined and at last went bankrupt on March 3. The total amount of debt is said to be about 600 million yen, including financial debt.

Editor: Masumi Akagi
Amusement Press, Inc.
18-2, Doyamacho, Kita-ku,
Osaka, 530 Japan
faxphone (81) 6-314-3821
©1988 Amusement Press, Inc.

今、512K時代へ熱い期待にこたえて EP-ROM WRITER

超低価格で発売!!

マルチP-ROMプログラマー ￥148,000-

MODEL M512-L EP-ROM 2716, 2732, 2732A, 2532, 2764, 2764A, 27128, 27128A, 27256, 27512(全メーカー品)に書込可能

●特長
●EEP-ROM 2716, 2732, 2732A, 2532, 2764, 2764A, 27128, 27128A, 27256, 27512(全メーカー品)に書込可能
(切り替えは簡単なキースイッチ式)

●EEP-ROM 64, 128, 256に書込可能
(切り替えは簡単なキースイッチ式)

●ベリファイ、ブランクチェック
プログラムオートスタート

●見やすいLCD表示
●シリコンチップ対応

●高信頼性の金メッキソケット
●同時に10個まで書込 ●データバスチェック

●アドレスバスチェック ●スタート、終了ブザー
●書込 表示 (00~100%)

●電源内蔵 ●書き残り時間表示
●2764, 27128, 27256, 27512は高速書込

●各EP-ROMの選択がワンタッチ
●RS 232Cインターフェース標準装備
●M-O-Oインターフェース標準装備
●CMOS、各社Aタイプ(12V)も全て対応



製造・発売元
日本メモリー株式会社
名古屋北区辻本通1丁目10番地 FAX(052)912-5626
〒462 ☎(052)912-5727 914-1727 TELEX: J 59990 CHERRY

namco

アサルト ASSAULT

スーパーリアル 360°全方向シューティング

システムII第1弾!

- 壮大なマップは桁はずれのスケール。
- 完璧なズーム機能で迫真のバトル。
- スティックレバーで本物体験。

ナムコニューシステムボード「システムII」

- 16ビットCPU搭載
- 拡大・縮小・回転機能及び通信機能を標準装備

平穏に暮らしていた浮遊大陸群を突如襲った侵略と破壊。すべてを失った我々に残された道は、故郷をとり戻すため戦い抜くこと。

首都大陸を目指して突撃せよ!



システムI第8弾!

ある日、平凡なサラリーマン中村等は残業を終えて帰る途中、アルファ遊星人と遭遇。狂気天才科学者爆田博士の世界征服の野望を打ち砕くため戦うように、超エネルギー変身物質を授かった。

正義と勇気の戦士、その名は…超絶倫人 ベラボーマン

す・すごい! 初の「ベラボースイッチ」採用!

ボタンを叩く強さがそのままパンチやキック・ジャンプに連動 (タッチレスポンススイッチシステム)

ウルトラ①線ギア満載! 痛快! 痛快! コミカルアクションゲームの決定版。

ザ・対決



*今後ナムコシステムボード「システム87」は「システムI」と名称を変更致します。

プロ野球メダルゲーム

仕様

1ゲーム	10円~30円切換え可
幅	560mm
奥行	300mm
高さ	1410mm
重量	35kg
消費電力	50W
	91-28332

*100円のメダル両替機能付



カーニバルIII CARNIVAL-III

好評カーニバルシリーズ 第3弾!

狙え!! 満塁ホームラン

選んだ数字がハズレてもランナーは進塁。ホームインすればメダルが払い出されます。



ナムコは、オリンピックキャンペーンのオフィシャルスポンサーです。

メダルゲーム機の設置運営につきましては「メダルゲーム場運営基準」を守ってご使用下さい。

「遊び」をクリエイトする
株式会社 ナムコ

本社 千146 東京都大田区矢口2-1-21 TEL 03 (756) 2311 (大代)
営業本部 千146 東京都大田区多摩川12-8-5 TEL 03 (756) 2311 (大代)
西日本販売事務所 千564 大阪府吹田市江の木町20-10 TEL 06 (338) 3511 (大代)
*遊園施設・娯楽機械*企画・設計・製作・販売・経営・賃貸・輸出・輸入
*各種イベント*企画・制作・実施