

AWP機などの活発化と AM機市場安定の努力で

力強く回復傾向

第43回英国ATE、TVゲームは日本製中心



ロンドン市内オリムピア展示場で開かれた第43回ATE会場を、入口近くのバルコニーから眺めたようす

【本紙特約ヨーロッパ駐在通信員、メアリー・オープンショー】英国ATEI(アミューズメント・インターナショナル)は、今年一月十九日から二十三日まで、ロンドンのオリムピア展示場で開かれたが、ここ数年間で最も強く心に残るものとなった。

同ショーには世界十一カ国から百七十八社が出展、あらゆる種類の硬貨作動式ゲーム機やAM機器、そしてハイテクによる最新技術が応用されたあらゆる関連機器が出品された。登録入場者数は記録的に多く、これには日本からの多数の来場者を含め、海外からの来場者が数多く含まれている。

ATEI 87はこれまでになく活発な雰囲気の中で、この業界が今後さらに大きく成長する時代に入っていることを印象づけた。このショーで最も人気を集めたアミューズメントのTVゲーム機はほとんどすべて日本から来たものであり、英国を

ATEI 87の登録入場者数は、一月十九日四千二百八十八人、二十日四千六百八十六人、二十一日五千二百三十三人、二十二日五千三百三十七人の計一万三千四百七十四人となっている。うち初日の十九日は、プレビューで一人当たり二十ポンド必要(四日間有効)で、二十日以降は十ポンド(三日間有効)となっており、この登録入場手続きは比較的厳密なもので、主催側が発表した約一万三千五百人という数字は間違っていない。これはTVゲームブームに湧いた八一年の約一万七千人に及ばないが、八二年以降、最大のショーとなったわけについては、さほど明らかではないが、AWP機の規制緩和(最高払出し金額のアップなど)と、こうした「射幸心をそそぐおそれのある機種」でTVゲーム機が進んでいることなどにより、AWP機分野で活発化しているのが最大の理由と見られる。

AM機も無断コピーの横行がなくなり落ち込んでいたが、セガ社「アウトラン」、コナミ「ウェック・ルマン」などで活発化しており、回復傾向に転じていると見られている。

主催者であるBACT(A.M.)機としてのTVゲーム機、子ども用乗物機、遊園施設が出品されるほか、日本の風情を再現したAWP(アミューズメント・ウィズ・プレイズ)機やカジノ用ギャンブル機が出品され、これらを取巻くようにしてコインメカニズム、TVモニターなどさまざまな

ファミコン・ゴルフ大会

世界初の試み開始へ

ディスクに記録、ディスクファックスで通信

任天堂(本社京都、山内溥社長)では、電話回線を利用した相互通信ネットワークによる画期的なゲーム大会「ファミコンコンピュータ・ゴルフトーナメント」を、二月二十一日からいよいよスタートさせる。

これは同社「ファミコンディスクシステム」に計された順位を決めるという、これまでになかった

「ゴルフJAPANコース」画面

①「ゴルフJAPANコース」は二月二十一日発売で、同日から四月末日までの登録参加者で順位決定。ファミコン用ROMカセット「ゴルフ」に比べ、フェアウェイが狭く芝目も複雑になり、操作方法もテクニックを



任天堂ファミコン通信の端末機となる「ディスクファックス」

要するなど本格的なゴルフゲームになっている。

②「ゴルフUSコース」は四月二十二日発売。同日から六月末日までの大会使用ソフト。①よりもコースレイアウトが複雑になりバージョンアップ。

③「ゴルフUSコース」は、同価格で三千五百円。なおディスクファックスの設置店について同社では、同大会期間中に全国で四百店になるとしている。

純粋なアミューズメント(A.M.)機としてのTVゲーム機、子ども用乗物機、遊園施設が出品されるほか、日本の風情を再現したAWP(アミューズメント・ウィズ・プレイズ)機やカジノ用ギャンブル機が出品され、これらを取巻くようにしてコインメカニズム、TVモニターなどさまざまな

英国のコピー基板業者に、高裁が無断販売禁止

テクモと英国プレント社が訴え

三月四日から二日間、東京・新宿のニューNSビルで「AOUエクスポ87」が、全日本アミューズメントマシン・オペレーター連合会・事務局東京、中西昭雄会長（略称AOU）主催により開催されるが、このほど同ショーの出版募集を終えたところ、昨年を上回る四十五社の出展となる事が明らかに。同ショーの企画運営を進めているショー委員会（駒井徳造委員長）と実行委員会（小形武徳委員長）では、出展申し込みを締め切るまでに、一月十四日、東京・新宿のNSビルで出展についての説明会（本紙前号参照）

テクモ（本社東京、柿原彬社長）はこのほど、同社TVゲーム機「ワールドカップ」の無断販売を訴えている。テクモとプレント社が共同で法的な手続きを進めた。英国のロンドンに本社を置くプレント社は、テクモの「ワールドカップ」の無断販売を訴えている。テクモは、この高裁命令に従って、一月十二日に聴聞会が開かれ、仮差押えと禁止命令が下された。テクモの長田照部長は「すでに一年以上販売されているが、ロンドンに本社を置くプレント社が共同で法的な手続きを進めた」と訴えている。テクモは、この高裁命令に従って、一月十二日に聴聞会が開かれ、仮差押えと禁止命令が下された。テクモの長田照部長は「すでに一年以上販売されているが、ロンドンに本社を置くプレント社が共同で法的な手続きを進めた」と訴えている。

協会事業の強化盛る JAMMA第35回理事会で総会議案など承認

日本アミューズメントマシン工業協会（事務局東京・中村雅哉会長、JAMMA）では一月十六日、東京・永田町のTBRビルで第三十五回理事会を開き、定時総会（二月二十六日）に向けての議案など検討した。同理事会では中村会長欠席のため、福田哲夫副会長が議長となり、進められた。まず同協会に対するセガ社の代表、中山雄雄社長の代理人に小形武徳取締役のほか西倉紀一法務部長が承認された。定時総会に提出する六十一年度事業報告案、決算案、六十二年事業案、PRショー開催、⑧対外的調査、研究活動などとなった。うちコピー対策は各メーカーで行なうことと米国のAAMAなどと連絡して行なう協会活動との調整を図ることを決めた。

人福祉に役立つTVゲームの開発など話題になった。なおこうした議論を踏まえ、次回理事会において、①国際的観点に立つたコピー対策、②今年二十五周年を迎えるAAMAの記念事業、③ギャンブルマシン対策、の三点を議題に掲げることが承認された。定時総会では任期満了に伴う役員改選が行なわれるが、その要領については、正副会長に一人ずつ承認された。その結果、前年（二）年と同様に立候補制を採用することになった。二月十六日、神奈川・湯河原温泉の伊豆ホテルで第五回例会を開き、「売上税」問題についても概要報告を行なった。また例会后、講師を招いての講演会と懇親会を開き、翌日にはSC内ロケーションの見学なども実施した。

「売上税」で議論 社員のやる気についての講演も

日本SC遊園協会（事務局東京、内田博会長、六十七社）では一月十六日、神奈川県・湯河原温泉の伊豆ホテルで第五回例会を開き、「売上税」問題についても概要報告を行なった。また例会后、講師を招いての講演会と懇親会を開き、翌日にはSC内ロケーションの見学なども実施した。

この説明の中で内田会長は「売上税の問題に、家賃は売上税が非課税となるようなので、ロケ

セガ社TOY 新沢 辰雄氏（しんざ）がたつお（たつお）セガ・エンタープライゼスH/E事業本部トイ事業部長（二月二十五日午後八時、肝臓ガンのため千葉県船橋市の二和病院にて死去、四十六歳。自宅は船橋市桶が山町八十七日午後一時から自宅にてしめやかに行なわれた。喪主は妻美佐子氏。新沢氏は昭和六十一年九月、セガ社に入社。同社家庭用TVゲーム機など玩具関係への販売を担当していた。

斎藤 国民氏（さいとう）がたつお（たつお）セガ・エンタープライゼスH/E事業本部トイ事業部長（二月二十五日午後八時、肝臓ガンのため千葉県船橋市の二和病院にて死去、四十六歳。自宅は船橋市桶が山町八十七日午後一時から自宅にてしめやかに行なわれた。喪主は妻美佐子氏。新沢氏は昭和六十一年九月、セガ社に入社。同社家庭用TVゲーム機など玩具関係への販売を担当していた。

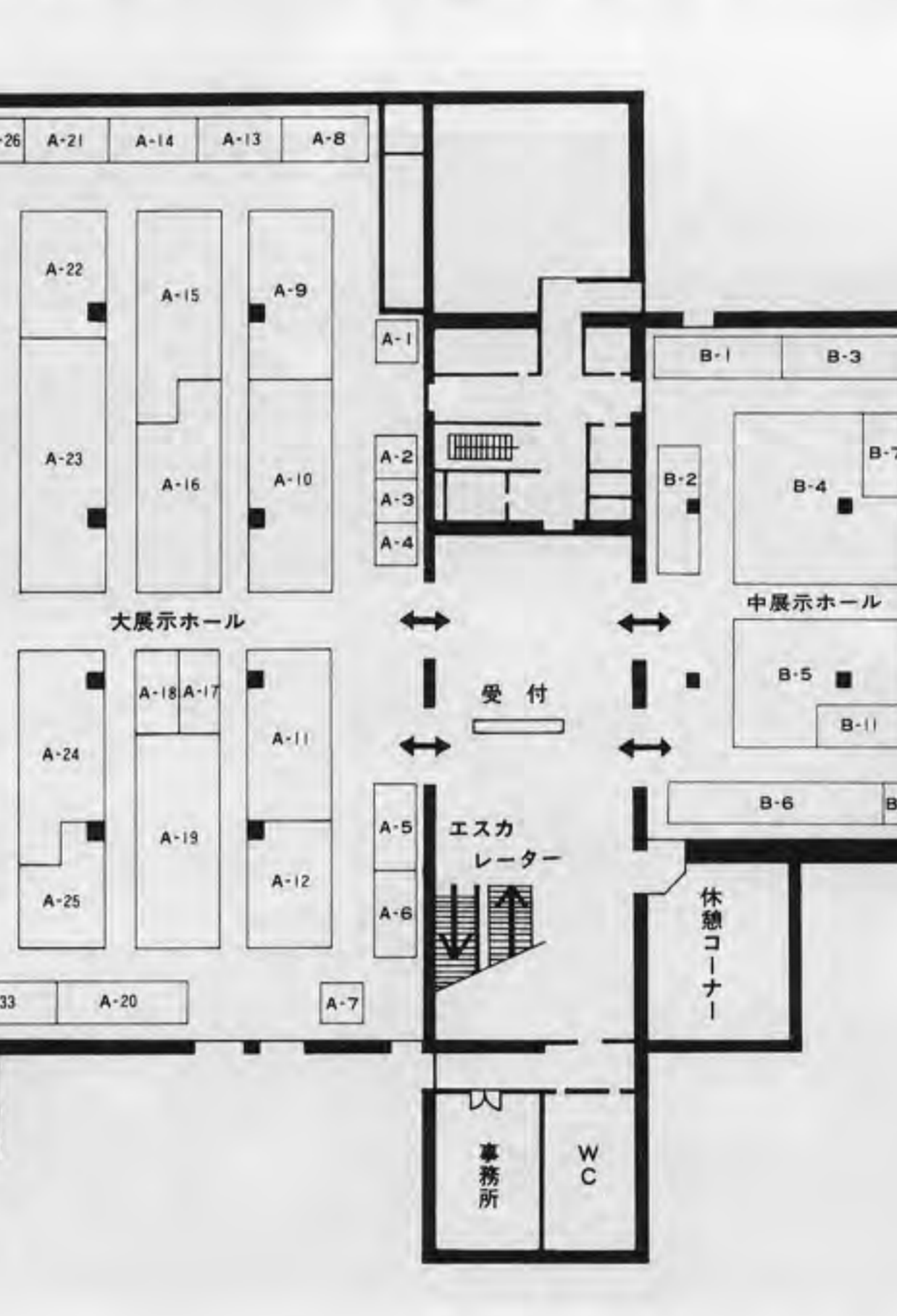
斎藤 国民氏（さいとう）がたつお（たつお）セガ・エンタープライゼスH/E事業本部トイ事業部長（二月二十五日午後八時、肝臓ガンのため千葉県船橋市の二和病院にて死去、四十六歳。自宅は船橋市桶が山町八十七日午後一時から自宅にてしめやかに行なわれた。喪主は妻美佐子氏。新沢氏は昭和六十一年九月、セガ社に入社。同社家庭用TVゲーム機など玩具関係への販売を担当していた。

春の催しに45社参加 第2回「連合会」エクスポに前回は上回る出展

三月四日から二日間、東京・新宿のニューNSビルで「AOUエクスポ87」が、全日本アミューズメントマシン・オペレーター連合会・事務局東京、中西昭雄会長（略称AOU）主催により開催されるが、このほど同ショーの出版募集を終えたところ、昨年を上回る四十五社の出展となる事が明らかに。同ショーの企画運営を進めているショー委員会（駒井徳造委員長）と実行委員会（小形武徳委員長）では、出展申し込みを締め切るまでに、一月十四日、東京・新宿のNSビルで出展についての説明会（本紙前号参照）

AOUエクスポ87会場

- | 大展示ホール | |
|--------|---------------|
| A-1 | 日本顕像機械オペレーター協 |
| A-2 | 日本SC遊園協会 |
| A-3 | 株式会社エヌ・エー |
| A-4 | 株式会社エヌ・エー |
| A-5 | 株式会社エヌ・エー |
| A-6 | 株式会社エヌ・エー |
| A-7 | 株式会社エヌ・エー |
| A-8 | 株式会社エヌ・エー |
| A-9 | 株式会社エヌ・エー |
| A-10 | 株式会社エヌ・エー |
| A-11 | 株式会社エヌ・エー |
| A-12 | 株式会社エヌ・エー |
| A-13 | 株式会社エヌ・エー |
| A-14 | 株式会社エヌ・エー |
| A-15 | 株式会社エヌ・エー |
| A-16 | 株式会社エヌ・エー |
| A-17 | 株式会社エヌ・エー |
| A-18 | 株式会社エヌ・エー |
| A-19 | 株式会社エヌ・エー |
| A-20 | 株式会社エヌ・エー |
| A-21 | 株式会社エヌ・エー |
| A-22 | 株式会社エヌ・エー |
- | 中展示ホール | |
|--------|-----------|
| B-1 | 株式会社エヌ・エー |
| B-2 | 株式会社エヌ・エー |
| B-3 | 株式会社エヌ・エー |
| B-4 | 株式会社エヌ・エー |
| B-5 | 株式会社エヌ・エー |
| B-6 | 株式会社エヌ・エー |
| B-7 | 株式会社エヌ・エー |
| B-8 | 株式会社エヌ・エー |
| B-9 | 株式会社エヌ・エー |
| B-10 | 株式会社エヌ・エー |
| B-11 | 株式会社エヌ・エー |
| B-12 | 株式会社エヌ・エー |



いたため、いろいろな分野の機種が混然一体となつて展示されることになる。なお今回初めて海外から二社（米アリソン社とイギリスのアムス社）が出展参加していることが、ひとつの特長。出展五社には次のとおり（五十音順。末尾の数字は小間数）。

「TAMOA通信」は各理事分担に 東京アミューズメントマシン・オペレーター連合会（略称TAMOA）は、二月十四日、東京・新大塚のセンチュリー・ホテルで第十二回通常理事会を開き、理事の選任などについて話し合った。理事は、駒井徳造（会長）、中西昭雄（副会長）、小形武徳（事務局長）、駒井徳造（副会長）、中西昭雄（副会長）、小形武徳（事務局長）の五名で選任された。

健娛推委が発足 「健娛推委」は、二月十四日、東京・新大塚のセンチュリー・ホテルで第十二回通常理事会を開き、理事の選任などについて話し合った。理事は、駒井徳造（会長）、中西昭雄（副会長）、小形武徳（事務局長）、駒井徳造（副会長）、中西昭雄（副会長）、小形武徳（事務局長）の五名で選任された。

石川副会長退任 AOU理事の後任は改めて選任 岐阜県ゲーム機オペレーター協会（事務局岐阜市、真鍋巧会長）では、二月二十一日、事務局にて第七回理事会を開き、副会長・石川昭雄氏（岐阜市）の役員辞任、退任の件について話し合った。

AM業界の トータルアドバイザー 業務内容 ●ゲームコーナーの共同経営 ●ゲームマシンの長期割賦販売 ●長期資金融資 ケイ・アミューズメント・システムズ株式会社 ●東京03(709)3711 ●大阪06(365)8879

TVゲーム機から発する ノイズ調査結果 原因は古い電車無線通信側に JAMMAは昨年四月十八日、堺の南海電鉄北野田駅で電車無線を妨害したTVゲーム機について調査した結果、TVゲーム機側には問題がほとんど見られなかった。一方、妨害を受けた電車無線通信機は昭和四十八年設置のもので、外からのノイズの影響を受けやすい旧式のものであった。TVゲーム機側には問題がほとんど見られなかった。一方、妨害を受けた電車無線通信機は昭和四十八年設置のもので、外からのノイズの影響を受けやすい旧式のものであった。

技術と信頼を誇るメダルメーカー 株式会社 トケン TOKEN 東京(03)438-0698 大阪(943)2512 名古屋(052)253-0026 福岡(092)472-3600 本社(06)943-3322

斎藤 国民氏（さいとう）がたつお（たつお）セガ・エンタープライゼスH/E事業本部トイ事業部長（二月二十五日午後八時、肝臓ガンのため千葉県船橋市の二和病院にて死去、四十六歳。自宅は船橋市桶が山町八十七日午後一時から自宅にてしめやかに行なわれた。喪主は妻美佐子氏。新沢氏は昭和六十一年九月、セガ社に入社。同社家庭用TVゲーム機など玩具関係への販売を担当していた。

斎藤 国民氏（さいとう）がたつお（たつお）セガ・エンタープライゼスH/E事業本部トイ事業部長（二月二十五日午後八時、肝臓ガンのため千葉県船橋市の二和病院にて死去、四十六歳。自宅は船橋市桶が山町八十七日午後一時から自宅にてしめやかに行なわれた。喪主は妻美佐子氏。新沢氏は昭和六十一年九月、セガ社に入社。同社家庭用TVゲーム機など玩具関係への販売を担当していた。

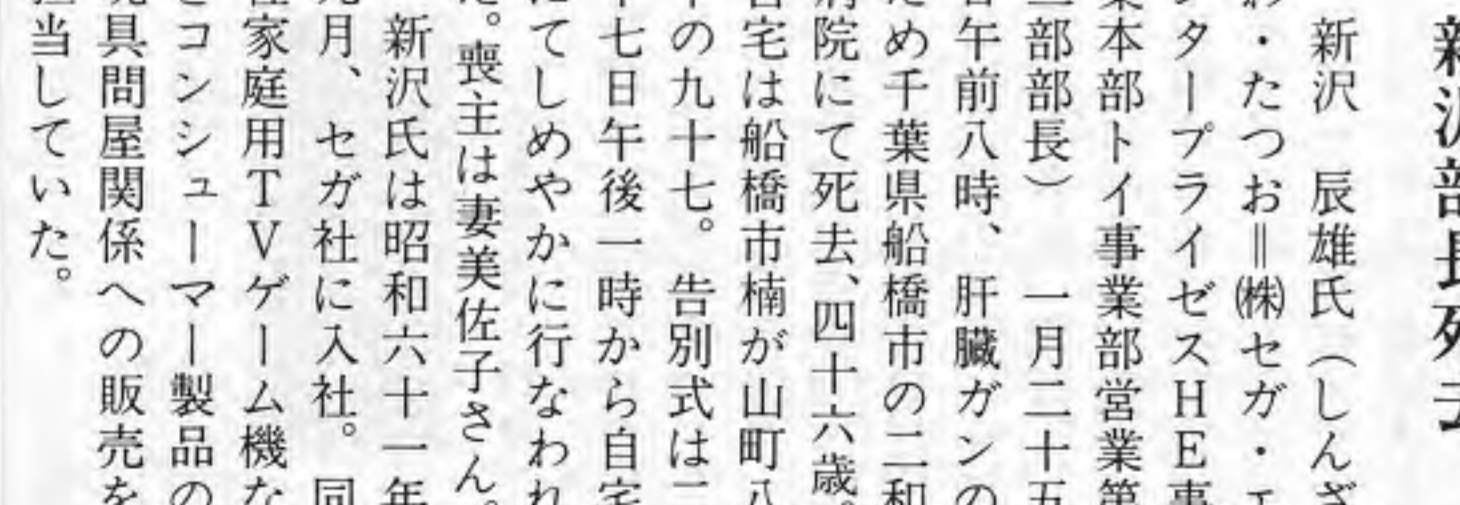
斎藤 国民氏（さいとう）がたつお（たつお）セガ・エンタープライゼスH/E事業本部トイ事業部長（二月二十五日午後八時、肝臓ガンのため千葉県船橋市の二和病院にて死去、四十六歳。自宅は船橋市桶が山町八十七日午後一時から自宅にてしめやかに行なわれた。喪主は妻美佐子氏。新沢氏は昭和六十一年九月、セガ社に入社。同社家庭用TVゲーム機など玩具関係への販売を担当していた。



写真はSC遊園第5回例会にて、上は講演する宮内邦夫講師



写真はAOUショー説明会（1月14日）、下はTAMOA理事会（1月14日）の様子



写真はAOUショー説明会（1月14日）、下はTAMOA理事会（1月14日）の様子

斎藤 国民氏（さいとう）がたつお（たつお）セガ・エンタープライゼスH/E事業本部トイ事業部長（二月二十五日午後八時、肝臓ガンのため千葉県船橋市の二和病院にて死去、四十六歳。自宅は船橋市桶が山町八十七日午後一時から自宅にてしめやかに行なわれた。喪主は妻美佐子氏。新沢氏は昭和六十一年九月、セガ社に入社。同社家庭用TVゲーム機など玩具関係への販売を担当していた。



写真はAOUショー説明会（1月14日）、下はTAMOA理事会（1月14日）の様子

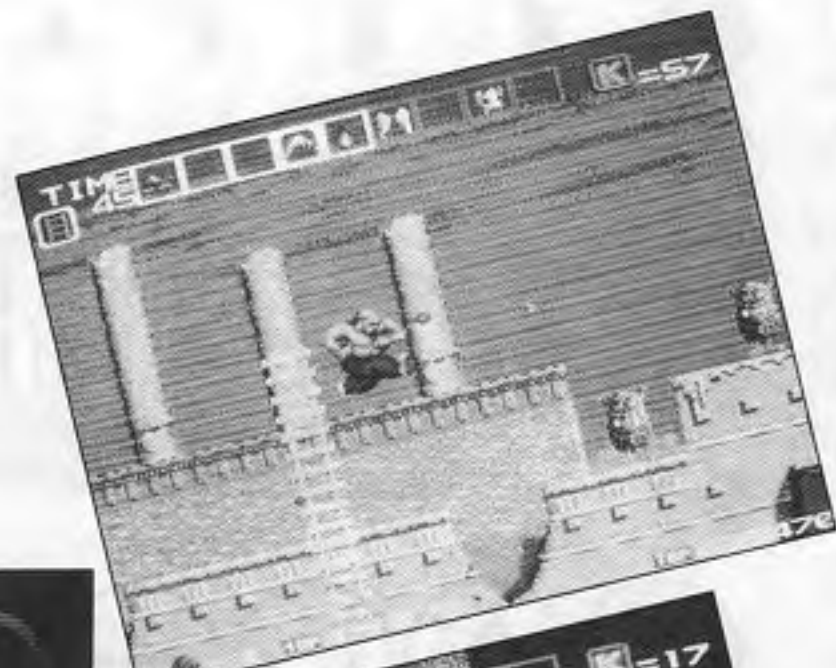
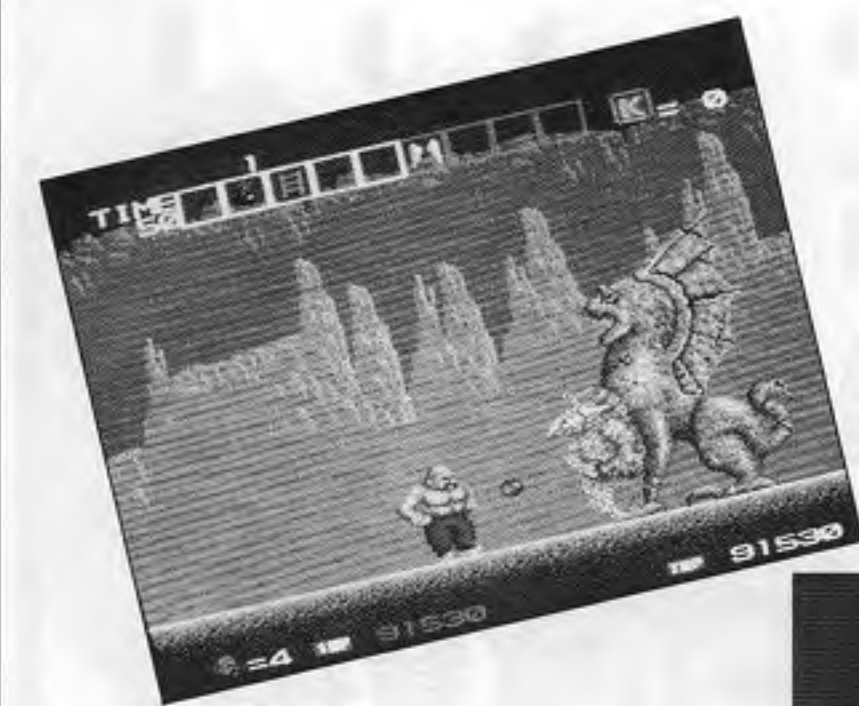


写真はAOUショー説明会（1月14日）、下はTAMOA理事会（1月14日）の様子

斎藤 国民氏（さいとう）がたつお（たつお）セガ・エンタープライゼスH/E事業本部トイ事業部長（二月二十五日午後八時、肝臓ガンのため千葉県船橋市の二和病院にて死去、四十六歳。自宅は船橋市桶が山町八十七日午後一時から自宅にてしめやかに行なわれた。喪主は妻美佐子氏。新沢氏は昭和六十一年九月、セガ社に入社。同社家庭用TVゲーム機など玩具関係への販売を担当していた。

KARNOV

カルノフ™



平和な街に、暗黒の帝王が君臨した。街を覆うものは、闇、妖気、魔物たち……

立ち上げ、カルノフ! 9つの武器を操り、妖怪どもを蹴散らすために! 奪われた財宝を取りもどすために!

未来を創造する電子技術の DEFO データイスト 株式会社

研究 所: 千167東京都杉並区南荻窪4-41-10データイストビル ☎(03)331-5441 大阪 営業 所: 千550大阪府西淀川区京町堀2-14-22 兼吉ビル ☎(06)448-8601



目覚めよ、"魂斗羅"。

魂斗羅

© KONAMI 1987

- 2人同時プレイ可能
- 限定コンテンツ・プレイ可能
- 圧倒的連続興奮可能
- サービス・デモのエンディング付き



"魂斗羅"とは…熱い魂とゲリラ戦術の素質を先天的にあわせ持つ、最強の闘士の呼称である。

2633年12月、人類最大の危機に挑む2人の"魂斗羅"―ビルとランス。"ランボー"と"コマンドー"がタッグを組む以上の破壊力で、"エイリアン"の巨大な野望を砕け。血しぶきバイオレンス・SF"魂斗羅"。興奮が、映画を超えた。

コナミ株式会社 〒101 東京都千代田区神田神保町3丁目25 TEL.03-264-6378(代)

メキシコ政府が文化交流で 山田社長に勲章

理由はエキスポランドの文明展

メキシコ政府は、本年春、約二カ月前半にわたる文化交流の一環として、山田社長(山田興業社長)に、メキシコ政府から「アギラ・アステカ勲章」を授与された。この勲章は、メキシコ政府がメキシコと友好関係に貢献した諸外国の要人に授与する最高勲章で、エキスポランドで昨



メキシコ大使館で大使から勲章を授与された山田社長(左)

新遊園施設建設

西独ジラー社との共同開発

業界動向話し合い

大レ協1月例会を開き 新年会には関係者ら50名参加

新風営法施行がAMゲーム機界に与えた影響は計り知れないものがあるが、まだなんとか持ちこたえているというふうで、それほど日本のメーカに考えるなら、それはAMゲーム機の必死の闘いである。実際のオペレーターには、自分から一杯努力して経営を維持している人が少なくないが、オペレーターにも稼ぐ機械がなければどうしようもないからだ。このことは、大きなマーケットを擁する欧米市場などで実際にオペレーターに聞かれる。AMゲーム機は、自分から一杯努力して経営を維持している人が少なくないが、オペレーターにも稼ぐ機械がなければどうしようもないからだ。

論潮 AM機とG機

高収益を維持できるAMゲーム機は、日本製か、メーカが開発したものであること、また多くの新ゲームが、それほど日本のメーカに考えるなら、それはAMゲーム機の必死の闘いである。実際のオペレーターには、自分から一杯努力して経営を維持している人が少なくないが、オペレーターにも稼ぐ機械がなければどうしようもないからだ。



大レ協の新年会(1月20日)にて、挨拶する副理事長(右)、OA朝日会長(上)、SA朝日会長(右)。下は会場のようす



ニューテクノロジ 振興財団事務局開設 株式会社(本社東京、ボジウムや出版事業、技術講習会、研究成果の表彰などさまざまな事業を計画している。)

神戸市内の遊園地・ポートピアランド(神戸市中央区港島)に、西独ジラー社との共同開発で、新遊園施設「パバリアン・マウンテン・レールロード」を三月下旬から営業運転する、と発表した。

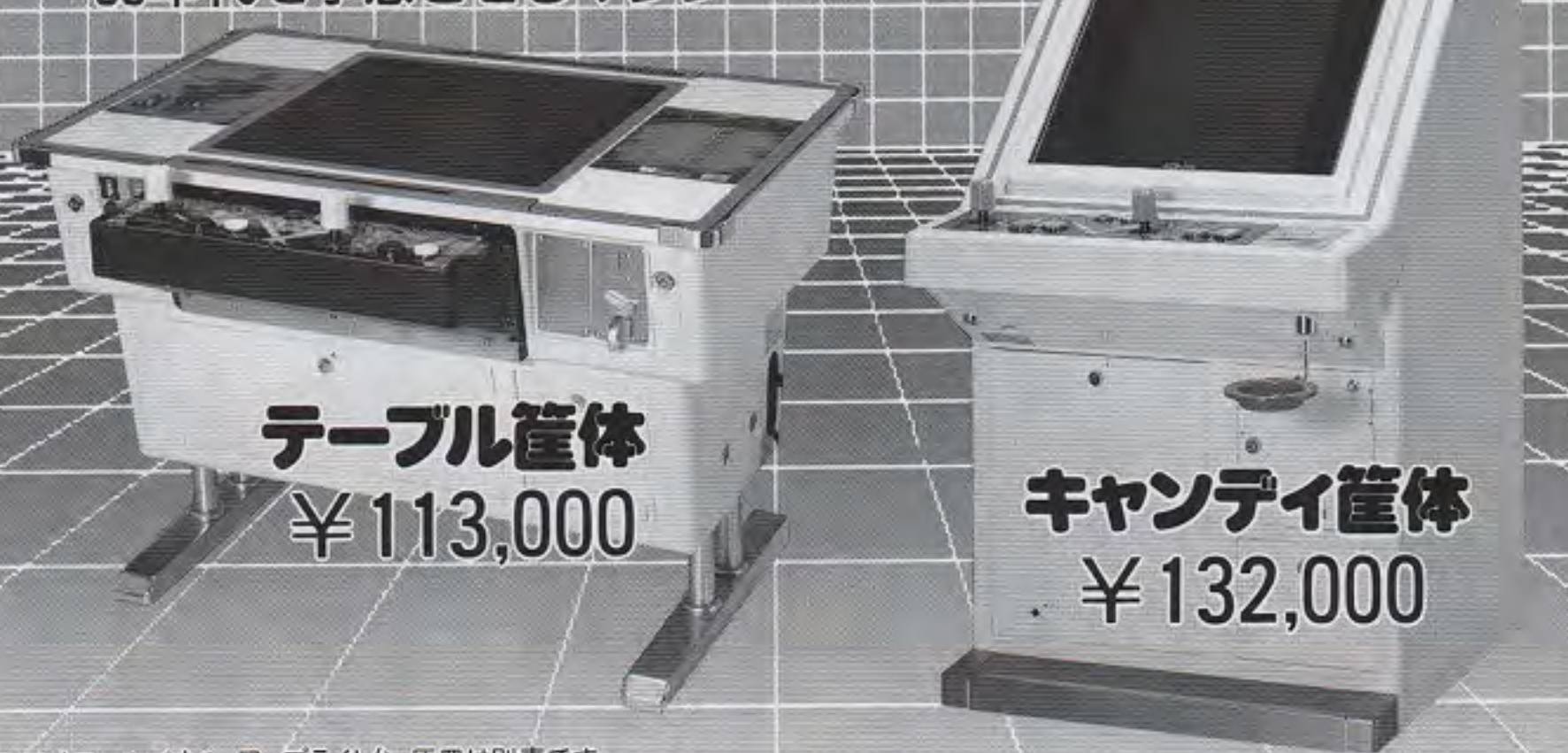
大レ協の新年会(1月20日)にて、挨拶する副理事長(右)、OA朝日会長(上)、SA朝日会長(右)。下は会場のようす



神戸ポートピアランドで予定されている新施設(イメージイラスト)

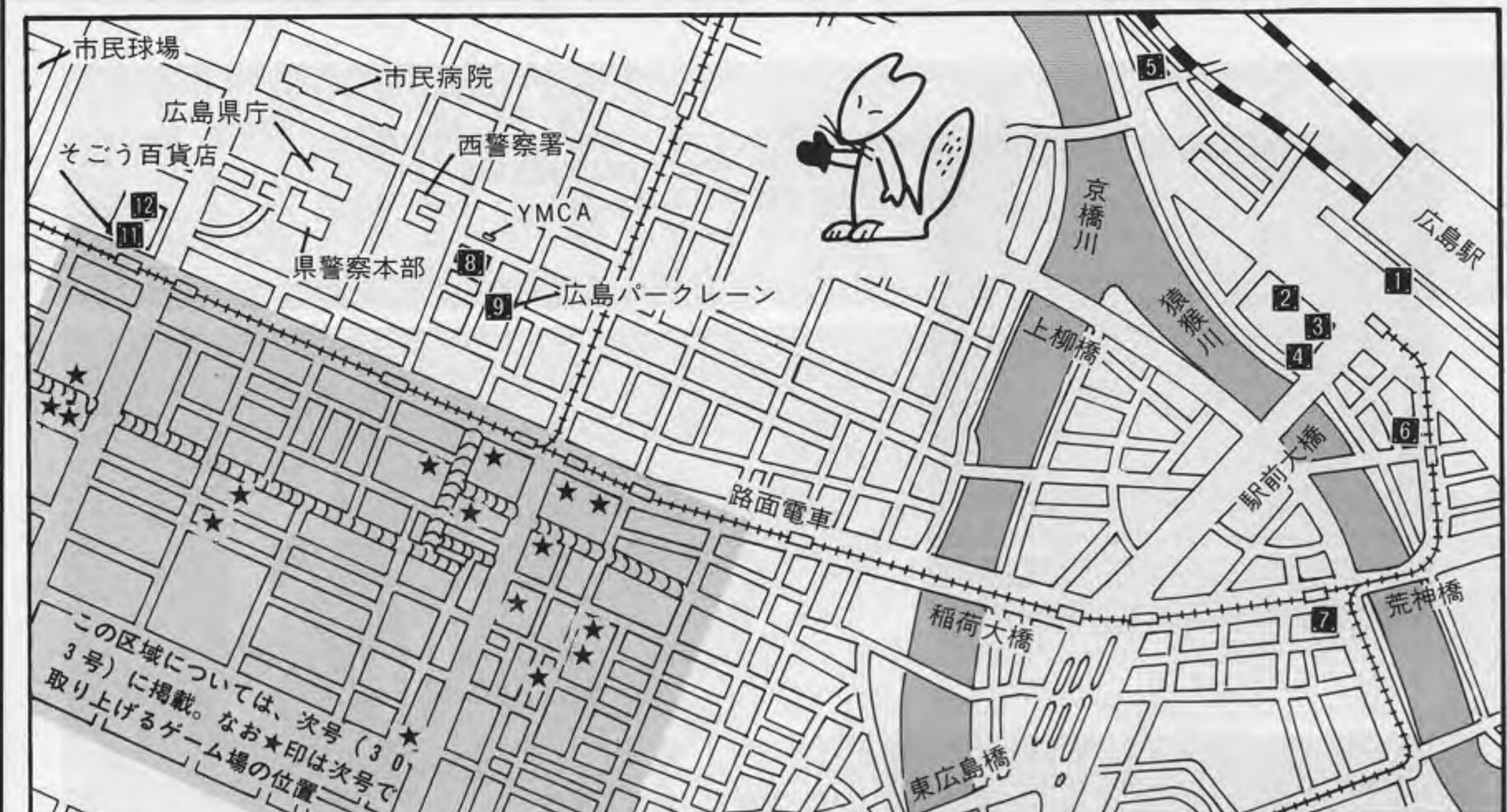
注目!! 新型筐体

- サービス・メンテナンスがやりやすい。
- 静電粉体塗装により傷が付きにくい。
- JAMMA規格コネクター採用。
- 美麗、堅牢、先進性の三拍子。
- 長期安定性・稼働性を意識した、90年代を予感させるマシン



テーブル筐体 ¥113,000 キャンディ筐体 ¥132,000

株式会社 エヌ・エヌ・ケイ SNK GROUP



全国市街地ゲーム場 広島・流川 (その1)

ム機が十五台、アップラ イト型などが六台。料金 は百円(四階は五十円)。 営業時間は午前十時から 午後十時まで。
 広島パークレンが、ま きてから十数年以上、ま たこのゲーム場ができて からもすでに七、八年は たっているようで、この 周辺では最も古いゲー ム場のひとつだが、約二 年前に内外装を一新し、 明るい店となっている。
 女性従業員の話を聞 くと、このゲーム場の 遊べるゲーム場として 親しまれていること、

おとなしい客が大半で、 運営上の問題はとくに な いようだ。
 「子供天国」は宝町に あるデパート、フジ広島 の五階にあるゲーム場 だ。ナムコが運営してい ている。このフジ広島は 十七年十月にオープンし たデパートで、子供の 周囲では最も古いゲー ム場のひとつだが、約二 年前に内外装を一新し、 明るい店となっている。
 女性従業員の話を聞 くと、このゲーム場の 遊べるゲーム場として 親しまれていること、

種との入れ替えを行なう 方ができてから、人の 流れがこちらへ移動し つ いてきた。同センターと しては通路で繋がって おり、両方の一階にわた ったバスターミナルにな っている。

子供天国の責任者、ナ ムコの大橋和夫店長は運 営について「客数のスケー ルが大きい、またフジの 取り組み方も新しいの で、当社としても非常に 力を入れている。市内で これだけの定置型乗物の 揃っているところは、まず ないと自負している」と 語る。日曜日は遊園 地に行くような感じで、 家族ぐるみで人が集ま っているという。

同園の責任者である明 昌の福田和義氏は運営 について「大型機がある のは市内ではここだけな ので、けっこう利用され ています。昨年二月に機 械の入れ替えを含めて 改装し、また見直され ている感じがする。子 どもが滑って転ばないよ うに人工芝を張るとい った運営努力が実を結 んでいるようだ。」

「あそびの広場」は広 島センター八階にあるゲ ーム場だ。タックが運営 している。同センターと しては通路で繋がって おり、両方の一階にわた ったバスターミナルにな っている。

種との入れ替えを行なう 方ができてから、人の 流れがこちらへ移動し つ いてきた。同センターと しては通路で繋がって おり、両方の一階にわた ったバスターミナルにな っている。

子供天国の責任者、ナ ムコの大橋和夫店長は運 営について「客数のスケー ルが大きい、またフジの 取り組み方も新しいの で、当社としても非常に 力を入れている。市内で これだけの定置型乗物の 揃っているところは、まず ないと自負している」と 語る。日曜日は遊園 地に行くような感じで、 家族ぐるみで人が集ま っているという。

同園の責任者である明 昌の福田和義氏は運営 について「大型機がある のは市内ではここだけな ので、けっこう利用され ています。昨年二月に機 械の入れ替えを含めて 改装し、また見直され ている感じがする。子 どもが滑って転ばないよ うに人工芝を張るとい った運営努力が実を結 んでいるようだ。」

「あそびの広場」は広 島センター八階にあるゲ ーム場だ。タックが運営 している。同センターと しては通路で繋がって おり、両方の一階にわた ったバスターミナルにな っている。

種との入れ替えを行なう 方ができてから、人の 流れがこちらへ移動し つ いてきた。同センターと しては通路で繋がって おり、両方の一階にわた ったバスターミナルにな っている。

子供天国の責任者、ナ ムコの大橋和夫店長は運 営について「客数のスケー ルが大きい、またフジの 取り組み方も新しいの で、当社としても非常に 力を入れている。市内で これだけの定置型乗物の 揃っているところは、まず ないと自負している」と 語る。日曜日は遊園 地に行くような感じで、 家族ぐるみで人が集ま っているという。

同園の責任者である明 昌の福田和義氏は運営 について「大型機がある のは市内ではここだけな ので、けっこう利用され ています。昨年二月に機 械の入れ替えを含めて 改装し、また見直され ている感じがする。子 どもが滑って転ばないよ うに人工芝を張るとい った運営努力が実を結 んでいるようだ。」

「あそびの広場」は広 島センター八階にあるゲ ーム場だ。タックが運営 している。同センターと しては通路で繋がって おり、両方の一階にわた ったバスターミナルにな っている。

種との入れ替えを行なう 方ができてから、人の 流れがこちらへ移動し つ いてきた。同センターと しては通路で繋がって おり、両方の一階にわた ったバスターミナルにな っている。

子供天国の責任者、ナ ムコの大橋和夫店長は運 営について「客数のスケー ルが大きい、またフジの 取り組み方も新しいの で、当社としても非常に 力を入れている。市内で これだけの定置型乗物の 揃っているところは、まず ないと自負している」と 語る。日曜日は遊園 地に行くような感じで、 家族ぐるみで人が集ま っているという。

同園の責任者である明 昌の福田和義氏は運営 について「大型機がある のは市内ではここだけな ので、けっこう利用され ています。昨年二月に機 械の入れ替えを含めて 改装し、また見直され ている感じがする。子 どもが滑って転ばないよ うに人工芝を張るとい った運営努力が実を結 んでいるようだ。」

「あそびの広場」は広 島センター八階にあるゲ ーム場だ。タックが運営 している。同センターと しては通路で繋がって おり、両方の一階にわた ったバスターミナルにな っている。

種との入れ替えを行なう 方ができてから、人の 流れがこちらへ移動し つ いてきた。同センターと しては通路で繋がって おり、両方の一階にわた ったバスターミナルにな っている。

子供天国の責任者、ナ ムコの大橋和夫店長は運 営について「客数のスケー ルが大きい、またフジの 取り組み方も新しいの で、当社としても非常に 力を入れている。市内で これだけの定置型乗物の 揃っているところは、まず ないと自負している」と 語る。日曜日は遊園 地に行くような感じで、 家族ぐるみで人が集ま っているという。

同園の責任者である明 昌の福田和義氏は運営 について「大型機がある のは市内ではここだけな ので、けっこう利用され ています。昨年二月に機 械の入れ替えを含めて 改装し、また見直され ている感じがする。子 どもが滑って転ばないよ うに人工芝を張るとい った運営努力が実を結 んでいるようだ。」

「あそびの広場」は広 島センター八階にあるゲ ーム場だ。タックが運営 している。同センターと しては通路で繋がって おり、両方の一階にわた ったバスターミナルにな っている。



「ゲームイン・ビッグ ボーイズ」は六十年七月 に新規開店したゲー ム場。駅前玩具店を 経営している(株)オメガランド が初めて運営するゲー ム場。同店は今年中にさら に二店をオープンする予 定。
 フロア面積は約二百六 十平方メートル。周辺では 最大の大きさ。機械はテ ーブル型中心のTVゲー ム機が三十六台、メダ ルゲーム機が九台(うち大 型機二台)。料金は百円 主体。メダルは百円で五 枚。六十二年十二月から セガ社が全面的にリプレ ースした。営業時間は午 前十時から午前〇時まで。
 同店の川口修一店長は 運営について「ゆとりを 持って遊べるレイアウト についており、学生以外 の人も楽しめるゲー ム場 になった」と語る。同 店の客の六割がサラリー マンなどで学生は四割と なっている。

「ゲームイン・ビッグ ボーイズ」は六十年七月 に新規開店したゲー ム場。駅前玩具店を 経営している(株)オメガランド が初めて運営するゲー ム場。同店は今年中にさら に二店をオープンする予 定。
 フロア面積は約二百六 十平方メートル。周辺では 最大の大きさ。機械はテ ーブル型中心のTVゲー ム機が三十六台、メダ ルゲーム機が九台(うち大 型機二台)。料金は百円 主体。メダルは百円で五 枚。六十二年十二月から セガ社が全面的にリプレ ースした。営業時間は午 前十時から午前〇時まで。
 同店の川口修一店長は 運営について「ゆとりを 持って遊べるレイアウト についており、学生以外 の人も楽しめるゲー ム場 になった」と語る。同 店の客の六割がサラリー マンなどで学生は四割と なっている。

「ゲームイン・ビッグ ボーイズ」は六十年七月 に新規開店したゲー ム場。駅前玩具店を 経営している(株)オメガランド が初めて運営するゲー ム場。同店は今年中にさら に二店をオープンする予 定。
 フロア面積は約二百六 十平方メートル。周辺では 最大の大きさ。機械はテ ーブル型中心のTVゲー ム機が三十六台、メダ ルゲーム機が九台(うち大 型機二台)。料金は百円 主体。メダルは百円で五 枚。六十二年十二月から セガ社が全面的にリプレ ースした。営業時間は午 前十時から午前〇時まで。
 同店の川口修一店長は 運営について「ゆとりを 持って遊べるレイアウト についており、学生以外 の人も楽しめるゲー ム場 になった」と語る。同 店の客の六割がサラリー マンなどで学生は四割と なっている。

「ゲームイン・ビッグ ボーイズ」は六十年七月 に新規開店したゲー ム場。駅前玩具店を 経営している(株)オメガランド が初めて運営するゲー ム場。同店は今年中にさら に二店をオープンする予 定。
 フロア面積は約二百六 十平方メートル。周辺では 最大の大きさ。機械はテ ーブル型中心のTVゲー ム機が三十六台、メダ ルゲーム機が九台(うち大 型機二台)。料金は百円 主体。メダルは百円で五 枚。六十二年十二月から セガ社が全面的にリプレ ースした。営業時間は午 前十時から午前〇時まで。
 同店の川口修一店長は 運営について「ゆとりを 持って遊べるレイアウト についており、学生以外 の人も楽しめるゲー ム場 になった」と語る。同 店の客の六割がサラリー マンなどで学生は四割と なっている。

「ゲームイン・ビッグ ボーイズ」は六十年七月 に新規開店したゲー ム場。駅前玩具店を 経営している(株)オメガランド が初めて運営するゲー ム場。同店は今年中にさら に二店をオープンする予 定。
 フロア面積は約二百六 十平方メートル。周辺では 最大の大きさ。機械はテ ーブル型中心のTVゲー ム機が三十六台、メダ ルゲーム機が九台(うち大 型機二台)。料金は百円 主体。メダルは百円で五 枚。六十二年十二月から セガ社が全面的にリプレ ースした。営業時間は午 前十時から午前〇時まで。
 同店の川口修一店長は 運営について「ゆとりを 持って遊べるレイアウト についており、学生以外 の人も楽しめるゲー ム場 になった」と語る。同 店の客の六割がサラリー マンなどで学生は四割と なっている。

「ゲームイン・ビッグ ボーイズ」は六十年七月 に新規開店したゲー ム場。駅前玩具店を 経営している(株)オメガランド が初めて運営するゲー ム場。同店は今年中にさら に二店をオープンする予 定。
 フロア面積は約二百六 十平方メートル。周辺では 最大の大きさ。機械はテ ーブル型中心のTVゲー ム機が三十六台、メダ ルゲーム機が九台(うち大 型機二台)。料金は百円 主体。メダルは百円で五 枚。六十二年十二月から セガ社が全面的にリプレ ースした。営業時間は午 前十時から午前〇時まで。
 同店の川口修一店長は 運営について「ゆとりを 持って遊べるレイアウト についており、学生以外 の人も楽しめるゲー ム場 になった」と語る。同 店の客の六割がサラリー マンなどで学生は四割と なっている。

「ゲームイン・ビッグ ボーイズ」は六十年七月 に新規開店したゲー ム場。駅前玩具店を 経営している(株)オメガランド が初めて運営するゲー ム場。同店は今年中にさら に二店をオープンする予 定。
 フロア面積は約二百六 十平方メートル。周辺では 最大の大きさ。機械はテ ーブル型中心のTVゲー ム機が三十六台、メダ ルゲーム機が九台(うち大 型機二台)。料金は百円 主体。メダルは百円で五 枚。六十二年十二月から セガ社が全面的にリプレ ースした。営業時間は午 前十時から午前〇時まで。
 同店の川口修一店長は 運営について「ゆとりを 持って遊べるレイアウト についており、学生以外 の人も楽しめるゲー ム場 になった」と語る。同 店の客の六割がサラリー マンなどで学生は四割と なっている。

実績のメカニズム

ドロップタイプセクター
 AD-81P 専用チャンネルプラケット
 AD-85W ¥100/¥500円
 2WAYセクター 新発売 専用チャンネルプラケット

従来のメカ式
 720-A/B (¥100・¥50)
 730-A/B (各種メダル US25¢)

エレクトロニクスセクター
 810-E ●未来志向のセクター ●電子の目が瞬時に正貨を完璧に見分けます。
 810-ES ¥100
 810-E ¥500
 810-EC US25¢
 810-EF その他のコイン

機械部をオールプラスチック製
 757-P ●あらゆる不正使用をシャットアウト (ファイヤー・電バチ・疑硬貨) ●1台でコイン使用変更も簡単可能

毎年度社製品を御愛顧の賜にありがとうございます。製造販売し、または、購入使用した製品については、必ず、本製品を御愛顧いただき、また、法的に定められた範囲内において、本製品を御愛顧いただき、また、法的に定められた範囲内において、本製品を御愛顧いただき、また、法的に定められた範囲内において、本製品を御愛顧いただきます。

Asahi 旭精工株式会社
 本社・本社営業部 107 東京都港区南青山2-24-15 ☎03-401-6181
 詳細はカタログをご請求下さい。

スーパールーレット Super Roulette

昔ながらのルーレットとエレクトロニクスが合体!
 長期安定インカム機種登場!!

操作が簡単なので...
 ●ビデオゲームで疲れた後、ひと息つける。
 ●女性客も気軽にプレイできる。
 ●グループ客にも、みなさんと楽しんでいただけます。

GORGEOUS... BEAUTIFUL... FANTASTIC...

— 未来を見つめ確かな信頼を届ける —
JALECO 株式会社 ｼﾞｬﾙｺ
 (本社) 千158 東京都世田区上野 5-24-9
 TEL 03-421-2711 FAX 03-421-2712
 (大阪) 千541 大阪府東区橋本1-35 橋本ビル1F
 TEL 06-203-0081 FAX 06-203-0183

スーパールーレット仕様
 ●全高2000mm テーブル高さ1000mm 幅・奥行1350mm 6面体 重量175kg
 ●メダル(25φサイズメダル) ●ホッパー使用(25φメダル1200枚収納)
 ●AC100V 350W 50/60Hz ●1~6人同時プレイ可能

メダルゲーム機の設置運営につきましては「メダルゲーム運営基準」を守ってご使用下さい。

近日公開!SNK新春の話題作



BERMUDA TRIANGLE

バミュダ・トライアングル
ビデオゲーム史上初の艦隊戦をループレバーにより実現! 2人同時プレイに加えコインシステムにも「怒タイプ」「怒号タイプ」「3分間・5分間プレイ」と工夫をこらし、新機軸のパワーアップも含め客層の拡大をはかりました。

©1987 SNK ELECTRONICS CORP.

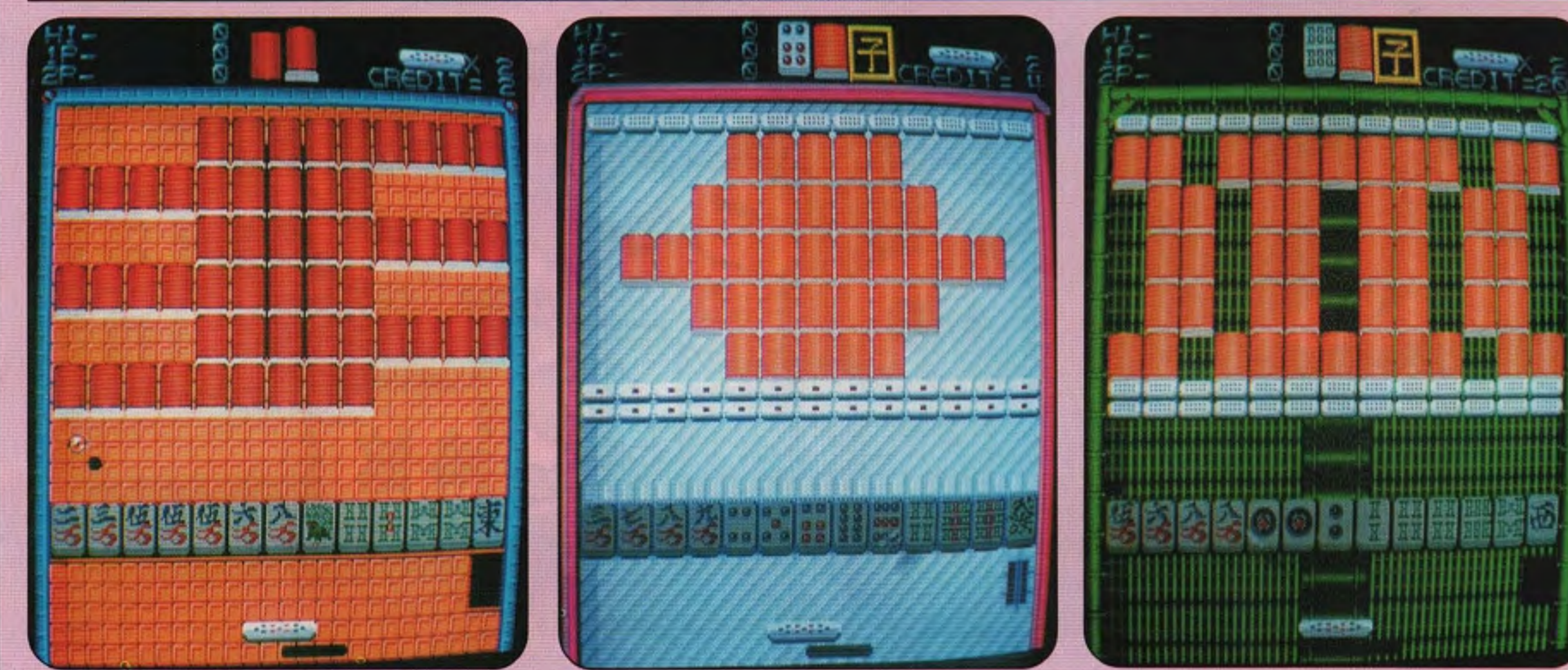
話題沸騰!噂のシューティングゲームここに完成!!

秘 アイテムでパワーアップ! 役満あがりが高得点!!

マージャンブロック ジャンボウ JONGBOU

©1987 SNK ELECTRONICS CORP.

マージャンがブロックがここまで進化した。



安定収益のマージャンと根づよい人気のブロックがドッキングして、飽きのこないゲームに仕上がりました。操作も従来のブロックゲームと同じで、なじみ易いゲームです。



SNK
SNK GROUP SNK CORPORATION

株式会社エス・エヌ・ケイ

本社 〒564 大阪府吹田市豊津町14-10号 丸萬ビル 602号 TEL (06) 338-7007(代)
東京支店 〒101 東京都千代田区神田和泉町1-3-4 青木ビル2F TEL (03) 865-9431(代)
株式会社SNKエレクトロニクス 広報課 TEL (06) 338-8188(代)
ROOM #602, MARUMAN BLDG., 14-10, TOYOTSU-CHO, SUITA-SHI, OSAKA, 564, JAPAN.
PHONE: 06(338)7007 FAX: 06(338)7150 TELEX: 523 6785 SNKCOJ.

for Human Sound System
T&M
TECHNICAL & MODERNITY



MONITOR T.V.

■高性能で、コンパクトな設計の業務用21型カラーモニターです。■高解像度画面を使用し、歌も鮮やかに、そしてシャープに再現。

SOFT+COIN UNIT



COIN UNIT ■セレクトレイトシステム対応のコインタイマー内蔵です。■有料/無料の選択可能で、有料の場合は、一曲200円/3段階(2000・2200・2500円)コインタイマーのいずれか選択が可能です。DISC SOFT ■各レコード会社の管理楽曲を中心に映像と共に再構成しました。■全26タイトル・30曲入の濃縮版ソフトです。



SPEAKER



TD-S+PALSE-NEO

TD-S ■セレクトタイプであったコントロールと一体化して、充実の薄型ディスプレイです。■「唄い直し」「ランダムアクセス」等の多彩な機能を搭載しました。■スリーステップスタート方式採用の15チャプター対応です。PALSE-NEO ■120W+120Wのハイパワープリメインアンプです。

VHD VIDEODISC KARAOKE

より機能的に、より効果的に、そして美しく、どんな方にも簡単にご使用いただくことのできるものをシステムのコンセプトとして、開発したVHDビデオディスクのトータルシステムコンポーネントです。ご使用になられるお店のニーズに合わせてシステムアップが可能です。そしてなによりカラオケの演奏曲数に関係なく、システムの稼働日数より割り出すセレクトレイトシステムの導入で、営業時間外のレッスン等に利用することができ、また従来一定額であった料金をお店に合わせて自由に設定が可能です。これによって、より一層のお客さまへの対応と、それに伴う利益の向上が望めます。

KARAOKE TOTAL SYSTEM COMPONENT



広告掲載のTD-S SYSTEMについてのお問い合わせ・カタログ請求は下記当社支社・営業所まで

写真の色調は、印刷のため実物とは多少異なる場合があります。業務用カラオケ機の外観・仕様は改良のため予告なく変更することがあります。

株式会社 ティアンドエム

〒550 大阪市西成区南堀江1丁目16-15 名城ビル
TEL(06)533-0147(代) FAX(06)533-1131

東京支社 〒106 東京都港区六本木1丁目5-10
福岡支社 〒812 福岡市博多区博多駅前3丁目13-21
東営業所 〒577 東大阪市橋根2丁目80
堺営業所 〒590 堺市橋屋町東1丁目1-1
札幌営業所 〒064 札幌市中央区南五条西2丁目
D.C.センター 〒577 東大阪市橋根2丁目80

☎(03) 582-9671(代)
☎(092) 481-0235(代)
☎(06) 744-6057(代)
☎(0722) 23-7186(代)
☎(011) 531-8188(代)
☎(06) 744-6058(代)

海外の話題

INTERNATIONAL AMUSEMENT NEWS

米国の春のショーACME 87
すでに85社参加
昨年以上に盛り上がる見込み

米国の春のショーACME 87は、今年も盛況を期して、昨年よりも早く、昨年より約九十社の出展が、一月二十二日現在、出展リストによると、八十五社が手続を終え、まだ増加するようである。昨年は同時期約六十社で、当日約九十社の出展だったことからすると、今年はビッチが早く、昨年よりかなり盛上がる見通しとなっている。

ACMEはこれまでであったAAMA主催のAS Iとスカイワード社（ブレイメーター）が発行したもので、昨年春シカゴで

天宮（ニンテンドー・オア）社、ウィコ社、ウィア・アメリカ社、ブリアム社、展示会場では初日と二日、目録の午前十時から正午まで、デイスクリューター社、ロウ・インク社、シバーク社、米国のSN K社、シーバーク社、米五ドルは二百日までは正午から午後五時までは、三日目は午前十時から午後五時までは午後五時までは、このスケジューリングはセミア

ナード開催などの関係で変更されるかも知れない。なお初日の夜はシエラトン・ニューオーリンズでバンケット（大宴会）があり、ビル・オグネル氏の功労を讃えることになり、オグネル氏はバリー社の元社長で、長期にわたりゲーム業界に貢献してきたが、七九年十二月退任した。

再ゲームに制限
米国のシカゴ州最高裁判官が判決

米国のシカゴ州最高裁判官は、昨年十一月二十四日、TVポーカー遊技機は違法な賭博機であるとの判決を下した。結果、TVポーカーはそれ自体として賭博機と見なされ、射幸心をそそぐおそれがあるから、違法な賭博機である、と断定された。これまでは曖昧だとしてきたA M機との区別がなくなり、注目されている。注目は、注目をされている。注目は、注目をされている。

米国のシカゴ州最高裁判官が判決
再ゲームに制限

米国のシカゴ州最高裁判官は、昨年十一月二十四日、TVポーカー遊技機は違法な賭博機であるとの判決を下した。結果、TVポーカーはそれ自体として賭博機と見なされ、射幸心をそそぐおそれがあるから、違法な賭博機である、と断定された。これまでは曖昧だとしてきたA M機との区別がなくなり、注目されている。注目は、注目をされている。

米国のシカゴ州最高裁判官が判決
再ゲームに制限

米国「リプレイ」誌ザ・プレイヤーズ・チョイス

1987年2月号から

アップライト・ビデオ

機種名 (メーカー名)	評価
1 アウトラン (セガ社)	9.44
2 スーパーズプリント (アタリ)	9.00
3 エンデュアローサー (セガ社)	8.69
4 720 (スケートボード) (アタリ)	8.59
5 イカリ・ウォリアーズ (怒 (いかり)) (SNK/トレード・ウェスト)	8.39
6 ハングオン (セガ社)	8.37
7 ランベージ (バリー・ミッドウェー)	8.20
8 ガントレット 4P (アタリ)	8.02
9 ワールドシリーズ (シネマトロニクス)	7.75
10 スピードバギー (バギーボーイ) (辰巳/米国データイスト)	7.62
11 カルテット (セガ社)	7.36
12 ガントレット 2P (アタリ)	7.25
13 スパイハンター (バリー・ミッドウェー)	7.03
14 ゴースト・アンド・ゴブリン (魔界村) (カプコン/ロムスター)	7.02
15 ボールポジション (アタリ)	6.87
16 カンフーマスター (スパルタンX) (アイレム/米国データイスト)	6.66
17 ブレイクアウト10 (米国任天堂)	6.64
18 カラチ・チャンプ (空手道) (米国データイスト)	6.28
19 コマンド (戦場の狼) (カプコン/米国データイスト)	6.27
20 アレー・マスター (シネマトロニクス)	6.17
21 フレズ・クレイズ (メリット)	6.15
22 モナコGP (セガ社)	6.14
23 10ヤードファイト (アイレム/タイトー)	5.98
24 キャラガ (ナムコ/ミッドウェー)	5.95
25 シャイアン・ガン (エキシディ)	5.92

ベスト・ソフトウェア

機種名 (メーカー名)	評価
1 チャンピオンシップ・スベリント (アタリ)	8.86
2 レジェンダリー・ウィングス [アレスの翼] (カプコン)	8.50
3 ガントレットII (アタリ)	8.40
4 アルカノイド (タイトー/ロムスター)	8.03
5 ストリート・フットボール (バリー・センテ)	7.78
6 マニア・チャレンジ [対戦式・エキサイティングアワー] (タイトー/メトロ)	7.75
7 サイドアーム (カプコン/ロムスター)	7.67
8 レネゲード [米国版・熱血硬派くにおくん] (タイトー)	7.64
9 V.S. スーパーマリオブラザーズ (米国任天堂)	7.52
10 スピード・ランブラー [ラッシュ&クラッシュ] (カプコン)	7.50
11 トップガンナー [特殊部隊ジャッカル] (コナミ)	7.45
12 ライフ・フォース [サラマンダ] (コナミ)	7.38
13 ペーパーボーイ (アタリ)	7.29
14 ライカー [アルゴスの戦士] (テクモ)	7.26
15 ボールポジションII (アタリ)	7.22
16 マット・マニア [エキサイティングアワー] (タイトー/メトロ)	7.22
17 ビッグ・イベント・ゴルフ (タイトー)	7.19
18 V.S. グーニーズ (コナミ/米国任天堂)	7.11
19 インディアナ・ジョーンズ (アタリ)	7.07
20 V.S. スカイキッド (ナムコ/米国サン電子)	7.00

フリッパー

1 ビン・ボット (ウィリアムズ)	9.43
2 ハイスピード (ウィリアムズ)	9.14
3 ゴールドウィングス (プリミア)	8.07
4 ストレージ・サイエンス (バリー・ミッドウェー)	7.65
5 コメット (ウィリアムズ)	7.61

ベスト・ニュー・アップライト

1 デインジャー・ゾーン (シネマトロニクス)
2 クラッシュロード (ウッドブレイス/ステイタス・ゲームズ)
3 マッチェン・アップ (メリット)

©1987 Replay Magazine (本誌特約) 調査方法は本誌「ベストヒットゲームズ25」と同様だが、アップライト中心の米国市場なので分類など異なる点がある。日本語版に当たる機種名、開発メーカー名などの註を加えた。

米国の春のショーACME 87
すでに85社参加
昨年以上に盛り上がる見込み

米国の春のショーACME 87は、今年も盛況を期して、昨年よりも早く、昨年より約九十社の出展が、一月二十二日現在、出展リストによると、八十五社が手続を終え、まだ増加するようである。昨年は同時期約六十社で、当日約九十社の出展だったことからすると、今年はビッチが早く、昨年よりかなり盛上がる見通しとなっている。

再ゲームに制限
米国のシカゴ州最高裁判官が判決

米国のシカゴ州最高裁判官は、昨年十一月二十四日、TVポーカー遊技機は違法な賭博機であるとの判決を下した。結果、TVポーカーはそれ自体として賭博機と見なされ、射幸心をそそぐおそれがあるから、違法な賭博機である、と断定された。これまでは曖昧だとしてきたA M機との区別がなくなり、注目されている。注目は、注目をされている。

米国のシカゴ州最高裁判官が判決
再ゲームに制限

米国のシカゴ州最高裁判官は、昨年十一月二十四日、TVポーカー遊技機は違法な賭博機であるとの判決を下した。結果、TVポーカーはそれ自体として賭博機と見なされ、射幸心をそそぐおそれがあるから、違法な賭博機である、と断定された。これまでは曖昧だとしてきたA M機との区別がなくなり、注目されている。注目は、注目をされている。

米国のシカゴ州最高裁判官が判決
再ゲームに制限

米国のシカゴ州最高裁判官は、昨年十一月二十四日、TVポーカー遊技機は違法な賭博機であるとの判決を下した。結果、TVポーカーはそれ自体として賭博機と見なされ、射幸心をそそぐおそれがあるから、違法な賭博機である、と断定された。これまでは曖昧だとしてきたA M機との区別がなくなり、注目されている。注目は、注目をされている。

米国のシカゴ州最高裁判官が判決
再ゲームに制限

米国のシカゴ州最高裁判官が判決
再ゲームに制限

2番館登場

民族衣装で着飾り新しく8人新登場

全自動配牌 80種類の音声 性格・方言に特長

勝ち抜き麻雀戦

お雀子館 2番館

VIDEO SYSTEM CO., LTD.

ビデオシステム株式会社

〒604 京都市中京区河原町二条上ル西側
TEL (075) 211-0277 FAX (075) 211-0279

米国のシカゴ州最高裁判官が判決
再ゲームに制限

コミカル時代活劇ゲーム

快傑ヤンチャ丸

©1986 IREM CORP. ALL RIGHTS RESERVED

もうかぎりなく痛快!! たまらなく爽快!! おもいきりあばれちゃえ

新登場

山、森、崖、洞窟、竹やぶ、寺、城壁、城内と舞台は盛りだくさん。そして道中には、おもわずのけぞるユニークなキャラクター達とその攻撃。とにかくリズムに楽しいコミカル時代活劇ゲームの登場です。

夜半、ちりん道場で修行中のヤンチャ丸に一通の密書が届いた。中には「助けて候」の一言とお城までの地図が一枚……。お城が危ない! 危機を感じたヤンチャ丸は今、道場を飛び出してゆく。



●この商品は弊社(アイレム販売)の応諾なしに海外への出荷はできません。

Innovations in Recreational Electronic Media. 生活者の夢と技術のコミュニケーションを追求します。

●お問合わせ/お申し込みは.....

アイレム販売株式会社 IREM CORPORATION

本社 (〒550) 大阪市西区西本町1-11-9 岡本興産ビル
☎(06)535-1060(代表)
東京販売 (〒106) 東京都港区南麻布3-19-23 オーク南麻布ビル
☎(03)442-3081(代表)

出版について(続)

「その本屋の近くの喫茶店に寄って来たのだらうか。」
「随分と多いな。」
「うん、もう厭気がさすし、半ば自暴自棄で買っているようなものだがね。」
「あれか、以前のようには本屋の近くで喫茶店に寄って本をみないんじやなかったか。」
「そう言われればそうだけども、年末にはそういう本があまり買わないうような本が小さく出版社から一斉に出されるようになった。」
「よく分るような気がするな。大きな出版社はいつの月もコンスタントに出版しているから、経営状態はいいから、盆とか正月の前にもコンスタントな出版点数で、社員も夏休みや冬休みをゆつくりととるために、かえって早めに出版してしまっただけ。」
「今、円高だから、Nのように語学が達者だったら向うの本の方がずっと安いんじゃない。」

矢飛圓方



「そうそう、全くその通りなんだよ、ぼくたちが大学へ行った頃のことをおもって信じられないことだよ。」
「そうだね、日本の本が外国の本よりもずっと高くなるなんて、だれも想像出来なかっただろうな。外国の本は高いもんだと相場がきまっても、そんなもんか。」
「本当にね。」
「じゃあ、外国の本でそんなに日本の本を買わなくてもいいだろう。」
「それがね、やはりどういう風に翻訳しているんだね。」
「それにしても、さっきNが言ったように、以前にはたとえ年末といつてもそんなに沢山の出版点数はなかった。」
「そうなんだ。もう一昔前には出版というのはいくらも資本がないと出来ない事業だ、何となくおもいこまれていたんだよ。」
「それと終戦直後に多くの出版社が倒産をしたからそれに懲りて事業としての出版には手を出さないという風潮がずっと続いていた。」
「ところが全共闘の時期から急にいわゆるミニコミという形で出版社の数が増えてきた。」
「またあの時期のミニコミは志をもっているものが多くていいものを出したよ。」
「と同時に、あの時期には机一つと電話さえあれば出版という事業は出来るというところも人たちの知るところになった。」
「その後なんだよ、出版点数が目に見えて増え続けてきている。」
「以前は今というロングセラーの点数もかなり多くて、各出版社の収益のかなりの部分は増刷分によってまかなわれていたのだが、また読者の方から言えば、一度出版された本であれば、注文すれば出版から五年ぐらい経っていてもたいがい本は入手することが出来たけれど、今はそうはゆかない。」
「文庫などあれば出版点数は多くなっているけれど、よほどの本でない限り増刷する出版社はないものね。岩波文庫でもそういう言い方はあまり好きではないけど、岩波文庫でも一年経つと品切れの本がかなり多いものね。」
「本の寿命が短くなってきたな。」
「忙しい世の中だ。」
「忙しいわりには実感があがらないな。」
「Nは講師だからその難を免れているけれども、大学でも下らない会議の数ばかり増やして、その風にして実質的な拘束時間を増やして教授連への管理体制をつよめてゆく訳だね。」
「そうだな、さつきも下らぬ会議というより、一部の奴の命令を連絡するのに会議という名称を詐称しているようなあつまりの後で久々にNの悠悠とした顔を見て嬉しかったよ。」

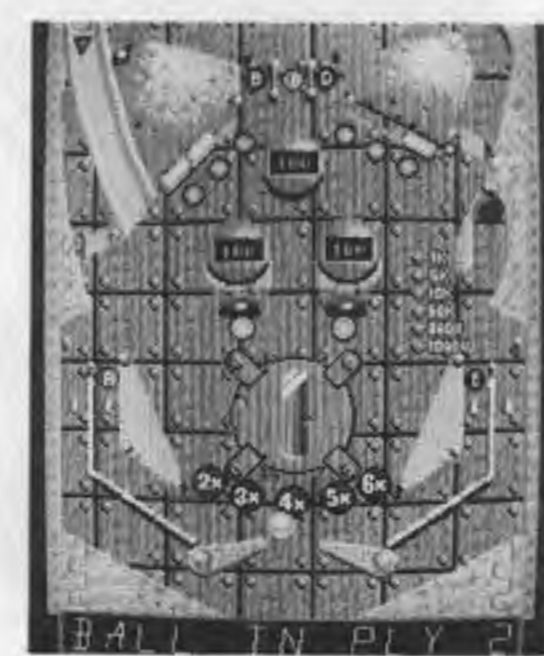
価値あるニューマシンをディストリビュートする!!

スイートランド
プライズマシンの決定版
わくわく! ドキドキ!



SWEET LAND

タイムスキャナー
場面多彩TVフリッパー
4つのステージをワーブ



TIME SCANNER

魂斗羅 (コントラ)
2人協力し人類を救え!
壮烈な戦いのSFゲーム



CONTRA

ウェックル・マン24
ボディーが左右へ回転!
リアルなTVカーレース



WEC LE MANS 24



株式会社 総商

本社 〒444 岡崎市井田西町17-4
TEL (0564) 24-2581代
FAX (0564) 22-0555代

Game Machine's Best Hit Games 25

■テーブル型TVゲーム機 (TABLE VIDEOS)

前回	機種名 (メーカー名) MODEL (MANUFACTURER)	評価 (RATING)
1	お雀子館 (ビデオシステム) Ojanko-Yakata* (Video System)	7.73
2	アルカノイド (タイトー) Arkanoid (Taito)	7.39
3	ダンクショット (セガ社) Dunk Shot (Sega)	7.36
4	ローリングサンダー (ナムコ) Rolling Thunder (Namco)	6.69
5	セカンドラブ (日本物産) Second Love* (Nichibutsu)	6.69
6	バブルボブル (タイトー) Bubble Bobble (Taito)	6.06
7	麻雀狂時代 (サンリツ電気) Mahjongkyo-Jidai* (Sanritsu)	5.88
8	ティード・オフ (テクモ) Tee'd Off (Tecmo)	5.83
9	ピタゴラスの謎 (セガ社) Riddle Of Pythagoras (Sega)	5.70
10	奇々怪界 (タイトー) Kiki Kaikai (Taito)	5.58
11	ビッグ・イベント・ゴルフ (タイトー) Big Event Golf (Taito)	5.40
12	ギガス (セガ社) Gigas (Sega)	5.38
13	怒号層層 (エス・エヌ・ケイ) Victory Road [Dogosoken] (SNK)	5.25
14	スーパーオセロ (フジワラ) Super Othello (Fujiwara)	5.25
15	シティラブ (日本物産) City Love* (Nichibutsu)	5.13
16	サイドポケット (データイースト) Side Pocket (Data East)	5.13
17	名人戦 (エス・エヌ・ケイ) Meijin-Sen* (SNK)	5.13
18	サイドアーム (カプコン) Side Arms (Capcom)	5.08
19	リアル麻雀 牌牌 (アルバ) Real Mahjong* (Alba)	5.07
20	メジャーリーグ (セガ社) Major League (Sega)	5.00
21	怒 (いかり) (エス・エヌ・ケイ) IKARI (SNK)	5.00
22	パステルギャル (日本物産) Pastel Gal* (Nichibutsu)	5.00
23	熱血硬派くにおくん (テクノス/タイトー) Renegade (Technos/Taito)	4.91
24	ハレーズ・コメット (タイトー) Halley's Comet (Taito)	4.90
25	ワールドカップ (テクモ) World Cup (Tecmo)	4.89

■アップライト、コックピット型TVゲーム機 (UPRIGHT / COCKPIT VIDEOS)

前回	機種名 (メーカー名) MODEL (MANUFACTURER)	評価 (RATING)
1	ウェックル・マン24 (スピタイプ) (コナミ) Wec Le Mans 24 (Spin Type) (Konami)	9.38
2	アウトラン (デラックスタイプ) (セガ社) Out Run (Deluxe Type) (Sega)	9.05
3	スペースハリヤー (ローリングタイプ) (セガ社) Space Harrier (Rolling Type) (Sega)	7.22
4	ロックオン (アップライト) (辰巳電子) Rock-On (Upright) (Tatsumi)	7.00
5	ハンクオン (ライドオンタイプ) (セガ社) Hang-On (Ride On Type) (Sega)	6.45
6	スーパースプリント (ナムコ) Super Sprint (Namco)	6.43
7	ハンクオン (シットダウンタイプ) (セガ社) Hang-On (Sit Down Type) (Sega)	6.33
8	TX-1 V8 (辰巳電子) TX-1 V8 (Tatsumi)	5.83
9	スペースハリヤー (シットダウンタイプ) (セガ社) Space Harrier (Sit Down Type) (Sega)	5.80
10	3-DサンダーセプターII (ナムコ) 3-D Thunder Ceptor II (Namco)	5.75
11	バギーボーイ (辰巳電子) Buggy Boy [Speed Buggy] (Tatsumi)	5.57
12	ポールポジションII (ナムコ) Pole Position II (Namco)	5.46
13	エンデュローレーサー (ウィリータイプ) (セガ社) Enduro Racer (Wheeler Type) (Sega)	5.25
14	ガントレット (アタリ/ナムコ) Gauntlet (Atari/Namco)	5.00
15	エンデュローレーサー (シットダウンタイプ) (セガ社) Enduro Racer (Sit Down Type) (Sega)	5.00

■フリッパー (FLIPPERS)

1	2	ジェネシス (プレミア) Genesis (Premier)	7.25
2	1	ピン・ボット (ウィリアムズ) Pinbot (Williams)	7.20
3	3	ロードキングス (ウィリアムズ) Road Kings (Williams)	6.50
4	5	ハイスピード (ウィリアムズ) High Speed (Williams)	6.09
5	7	コメット (ウィリアムズ) Comet (Williams)	5.86

調査ご協力店

ルナパーク (東京・新宿)、ロサ・ゲームランド (東京・池袋)、ジョイランド河原町 (京都・四条河原町)、タイトー・スペシャル (大阪・梅田) = 関タイマー、J & B (東京・神田)、UFO (東京・豊谷)、セガセンター・ニュー光 (大阪・心斎橋)、モンテカルロ立命 (京都・北区)、カーニバルプラザ (東京・新宿) = 関セガ・エンタープライゼス、プレイステーション新橋店 (東京・新宿)、プレイステーションキャロット新宿店 (東京・新宿)、なんばシティビッグキャロット (大阪・難波) = 関ナムコ、アメリティアパーク・リノ波橋店 (大阪・波橋) = 関アポロ、ゲームコーナー・フルフル (北海道・札幌) = 須貝興行、ワールドゲーム・ミヤコ (東京・新宿) = 関東京キャビネット、ファンシティ水道橋店 (東京・水道橋) = テクモ、名鉄レジャック (名古屋・駅前) = 関水野商会、ビデオイン・マツヤ (京都・今出川) = 関岡田商会、玉造ゲームセンター (大阪・玉造) = 関峯興業、ポルトカハシ・ゲームセンター (大阪・阿倍野) = 関大阪サービスゲームズ、キャンディ (大阪・東大阪) = 関エス・エヌ・ケイ、ビデオイン・キャッスル (小倉・駅前) = 関太平会館、ゲームインUSA (東京・田町) = 関東京マルサン、プレイランドO.S.北店 (大阪・梅田) = 関西カクタス。

● The Traditional Japanese Games ● Unnamed Games in English
評価 調査ロケーションの設置機種を売上げと人気度から見たランク付けで、各オペレーターの判断によるデータを集計、その平均値を示した。数字の意味は10:これ以上ない爆発的な人気と売上げ、9:すばらしい人気と売上げ、8:大変いい人気と売上げ、7:いい人気と売上げ、6:まあいい人気と売上げ、5:平均的なもの、4:平均以下(以下省略)

新風営法でゲームセンターはどう変わるか? 「新風営法入門講座」④

賭博と許可取消し 八号営業者による賭博犯には行政処分も

問 新風営法施行にも
かかわらず、いわゆる遊
技賭博が横行して、
その種のギャンブル機
は緑の善い業者が
大いに迷惑していま
警察はそれでもよく
発していると言え
よう。しかしながら、
遊技賭博は実態として
お増加している、と言
われています。新風営
法の目的からすれば、
その種のギャンブル機
の犯罪は減少の一途を
たどるはずなのに、現
実はその逆だったとい
うわけです。

答 例えは「八号営業
の許可を得て営業する
が、その営業(営業所も
特定されます)に関して
例え遊技賭博で摘発
された、という場合に
な、ひとつは刑事事件
として、法的な手続き
を受けることになりま
す。もうひとつは新風
営法に基

づく行政処分として許
取消し、営業停止など
を受けることになりま
す。新風営法第八号に
許可取消しは、許可
得た者がその後「人的
格事由」に該当するこ
とになった場合に行な
われるもので、あなた
を指摘しているの
です。

問 もうひとつ、行政
処分としての「許可の
取消し」があるわけ
です。だから「人的
格事由」の確定を待
たないわけ、新風営
法第二十条第一項に
その法令違反を理由
に許可取消しできま
す。しかしこの場合
「該営業」に「同
業業者が営業する
他の営業所に及ば
ない」ことに注意
を払う必要があり
ます。

問 なるほど。「賭
博」で検査されると、
その後五年間は風
俗営業の許可は取
れませんが、五年
間が過ぎれば、
許可は取れない、
というわけ、
「罰金」を納め
れば、
「罰金」を納め
れば、
「罰金」を納め
れば、

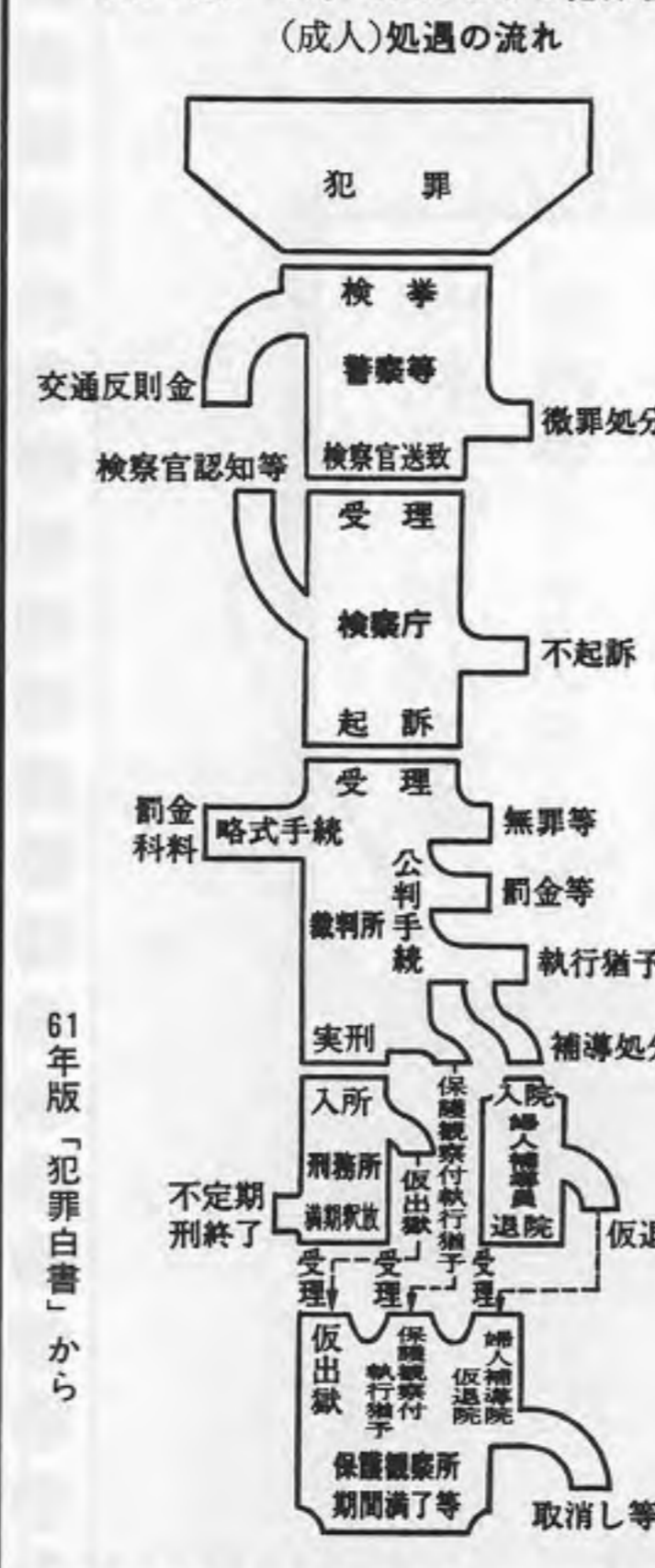
問 なるほど。「賭
博」で検査されると、
その後五年間は風
俗営業の許可は取
れませんが、五年
間が過ぎれば、
許可は取れない、
というわけ、
「罰金」を納め
れば、
「罰金」を納め
れば、
「罰金」を納め
れば、

問 なるほど。「賭
博」で検査されると、
その後五年間は風
俗営業の許可は取
れませんが、五年
間が過ぎれば、
許可は取れない、
というわけ、
「罰金」を納め
れば、
「罰金」を納め
れば、
「罰金」を納め
れば、

問 なるほど。「賭
博」で検査されると、
その後五年間は風
俗営業の許可は取
れませんが、五年
間が過ぎれば、
許可は取れない、
というわけ、
「罰金」を納め
れば、
「罰金」を納め
れば、
「罰金」を納め
れば、

問 なるほど。「賭
博」で検査されると、
その後五年間は風
俗営業の許可は取
れませんが、五年
間が過ぎれば、
許可は取れない、
というわけ、
「罰金」を納め
れば、
「罰金」を納め
れば、
「罰金」を納め
れば、

【第4図】 刑事司法における犯罪者(成人)処遇の流れ



81年版「犯罪白書」から

SUPER CHANCE

スーパーチャンス

おとぎの国から
夢ひとつつかまえて。

大きなフロアーに景品がたく
さん入るプライズマシンの登
場です。明るく楽しいキャ
ビネットデザイン。2人同時プ
レイ可能。しかも親切設計の
キャビネットの採用で、メン
テナンスも一段と容易になり
ました。もちろん集客能力も
実証済みのニューマシンです。

仕 様	
寸法	
高さ	1980mm × 奥行900mm × 幅1400mm
重量	約 200kg
消費電力	100V 200W
	▽91-33050

TIME SCANNER

タイムスキャナー

時を超えて熱くなれ

ボルケイノ、サッカーラ、モンスター、ルー
インズの各ステージは、タイムトンネルでつ
ながっていて自由に行き来できます。4つの
ステージをすべてクリアすると、ファイナル
ステージへと進めます。全ステージに、それ
ぞれ豊富なフィールド画面とフィーチャーを
用意。スリルとスピードと変
化を何倍にも楽しめるピンボ
ールゲームです。

シティ・タイプ

▽95-2674

SEGA

株式会社 セガ・エンタープライゼス

本 社 東京都大田区羽田1-2-12 144 電話 03(743)7432(販売事業部)
電話 03(743)7433(営業事業部)
札幌支店 札幌市豊平区豊平五条3-2-34 千062 電話011(841)0248(代 表)
関西支店 大阪府豊中市豊南町東2-5-3 千561 電話 06(334)5333(代 表)
博多支店 福岡県福岡市中央区白楽2-5-15 千810 電話092(522)4715(代 表)



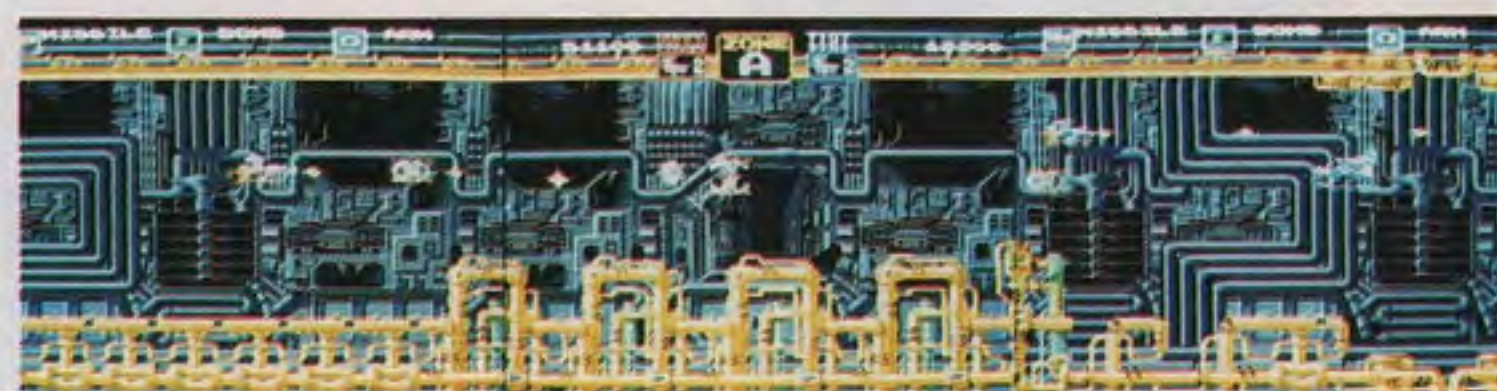
DARIUS™

ダライアス

一定画面を進むと魚をモチーフにした巨大戦艦が出現し、その数26種類もあり、それぞれ違った弱点を持っています。

1P側(赤い戦闘機) 2P側(青い戦闘機)と2人同時にプレイすることができ、八方向レバーを上手に操作し、空中の敵はミサイルボタン、地上の敵はボムボタンで破壊して行くものです。

19インチモニター3個を並べ、継ぎ目のない一体化したワイドスクリーン上で繰り広げられる、臨場感あふれた壮絶な戦いは、プレイヤーを夢中にさせる、スクロールシューティングゲームです。



けんきがでるかっぱ™

穴の中から飛び出してくるユーモラスな「かっぱ」を叩くと、得点が表示され、成績ランプが点灯し、タイマーが「0」になるとゲーム終了です。またゲーム終了後、中央のデスクが回り、当るとボーナスゲームとなり、あと1回遊ぶことが出来るほか、ゲーム終了後ハンマーを戻さないと防犯ブザーが鳴るなど、きめこまかな設計がなされています。

ぱくぱくどり™

コインを投入すると止まり木が動き出し、狙った景品のところで1ボタンを押すと、「ぱくぱくどり」が止まります。2ボタンを押すと、鳥はおじぎをしながら景品をくわえ、落とし口に向い景品を落とします。一定の時間内に操作を行わないと、警告音が鳴り、自動的にゲームが終了するなど、可愛い鳥のキャッチャーゲームです。



GOLDEN DERBY™

ゴールテン・タービー

6人同時に遊べるリアルタイプの競馬ゲームで、単勝式(5ヶ所)連勝複式(10ヶ所)の2種類があり、全部で15通りの賭け方が楽しめます。また中央にあるフィールド内の玉が、外側のヒットプレートに当たると、その番号の馬が優位に進む、キッカーシステムの導入により、ゲームがよりスリリングに演出されます。

メダルゲーム機の設置運営につきましては「メダルゲーム場運営基準」を守ってご使用下さい。

株式会社 **タイトー**
本社/東京都千代田区平河町2-5-3 ☎03-264-8611(大代表)〒102

アミューズメントマシンの製造・販売/キスカラーラボシステムの販売・リース・サービス/サービスロボットのレンタル・販売・ロボットのイベント企画

Overseas Readers Column

May "Sales Tax" Imposed On Amusement Business?

Recently, the Government, the Liberal Democratic Party, drafted an outline of "tax reform" bill, including the establishment of sales tax, and its enforcement from January 1, 1988. It, of course, cannot be enforced, unless it is brought before the Diet in the form of some bills, and unless those bills are adopted and established. However, since the Government, the Liberal Democratic Party, has many seats in the Diet, the enforcement of sales tax on January 1988 will be almost certain. Concerning this issue, Japan Amusement Machinery Manufacturers Association (JAMMA), Federation of Local Amusement Association (FLAA), and Japan Amusement Park Equipment Association (JAPEA) are opposing to the establishment of sales tax from their respective positions, while approaching the Diet so that, even when it is enforced, their business may be benefited with tax exemption.

When the sales tax is enforced, 5% of tax is imposed on sales of all products and services on which tax has so far not been imposed. Sales tax is similar to general excise or value-added tax, and intended to take tax widely from the amount of people's consumption in general. There are, of course, items that will be free from sales tax, for example, food, medicine, medical treatment, education and transportation. Additionally, this tax is not imposed on sales of real estate and buildings, or on capital gain. Thus, in many respects, the Government bill is hard to understand. Sales tax will not be imposed on rent of location owners, but imposed on income of amusement games operators for 5% of it.

In the case of amusement business, tax is imposed on games, rides, amusement facilities, etc. at the time when they are sold. Moreover, it is imposed on income obtained by operating them. Commenting on this, the Liberal Democratic Party explains: "The tax burden has only to be shifted to consumers (players in the case of amusement business)". They seem to be suggesting that you should raise the game fee from 100 to 105 yen per play, but it is quite impossible. So, 5% must be taken out for tax from the conventional 100 yen per play. In view of these situations, JAMMA and FLAA are opposing to the introduction of sales tax, as it will threaten

the economic foundation of amusement business. JAPEA is also requesting that, in view of the public nature of amusement parks, no tax should be imposed on them. However, many other businesses (department stores, in particular) are developing "sales tax checking" campaigns more intensely. Thus, compared to the other businesses, it may be said that the opposition movement in the amusement business is quite small.

Strangely enough, in the so-called pachinko business, only the existing cheap tax (amusement facilities utilization tax = 1 game 250 yen/mouth) is imposed on the sales of pachinko

parlors - the sales tax will not be imposed. Nevertheless, the pachinko business is developing a campaign to "positively oppose" to it, since the costs of premiums, etc. will increase. The amusement facilities utilization tax is a local tax provided more than 30 years ago, and its objective is not necessarily alive (merely nominal). It remains intact from today's extensive tax reform. Though pachinko business ("Fuei Operation No.7") is limited to a certain range, it is a kind of gaming business. It is strange that amusement business will have to bear a heavier tax than such gaming business.

It is often said that what has recently been done by the Government, the Liberal Democratic Party, is full of contradictions, and quite unsatisfactory, but unmanageable since they won in the election. Surely, every nation is financially tight, and in difficult circumstances. In Japan, however, simply due to the pressure, capital gain is benefited with tax exemption. This is none other than "corruption of politics itself". When

the sales tax is implemented, commodity prices will rise naturally. However, income of the vast majority of people will not rise. Moreover, many enterprises are expected to experience a crisis in management.

In the amusement business, players naturally will decrease in these circumstances. Literally, it will have a very hard time. The Government, the Liberal Democratic Party, announced such tax reform program on December 23. As the Japanese people gradually understand its contents, they are increasingly expressing their anger openly. (Even among the members of the Liberal Democratic Party, the opponents to the sales tax are increasing.) For several months to come, this problem will be discussed hotly in the Diet. However, since the problem is quite immense, nobody knows how it will come out. If, however, it is passed, and implemented in 1988, many businesses, including the amusement business, will face a crisis.

If the current operation income continues to increase at the rate of over 10% every year, such prediction will merely be groundless apprehensions, but this is none other than a dream. Or, will people rush to amusement games to loose their stress due to the sales tax? This again should be said to be an excessive optimism.

Video Game Music Records Release One After Another

Recently, video game music records have been released one after the other such as of Saga Enterprises, Ltd. and Taito Corporation. So far, video game music of Namco Ltd., Konami Industry Co., etc. has been sold at record retail shops as LP record or compact disk, and at present it is forming a field of music record.

This type of music has been released mainly by Alpha Record with the label of GMO (Game Music Organization). Particularly, it has become active since last spring when each video game manufacturer began to manufacturer game cartridges for Nintendo's "Family Computer". Such music, in rare cases, contains music using musical instruments, but almost all others are music recorded directly from audio terminals of video games.

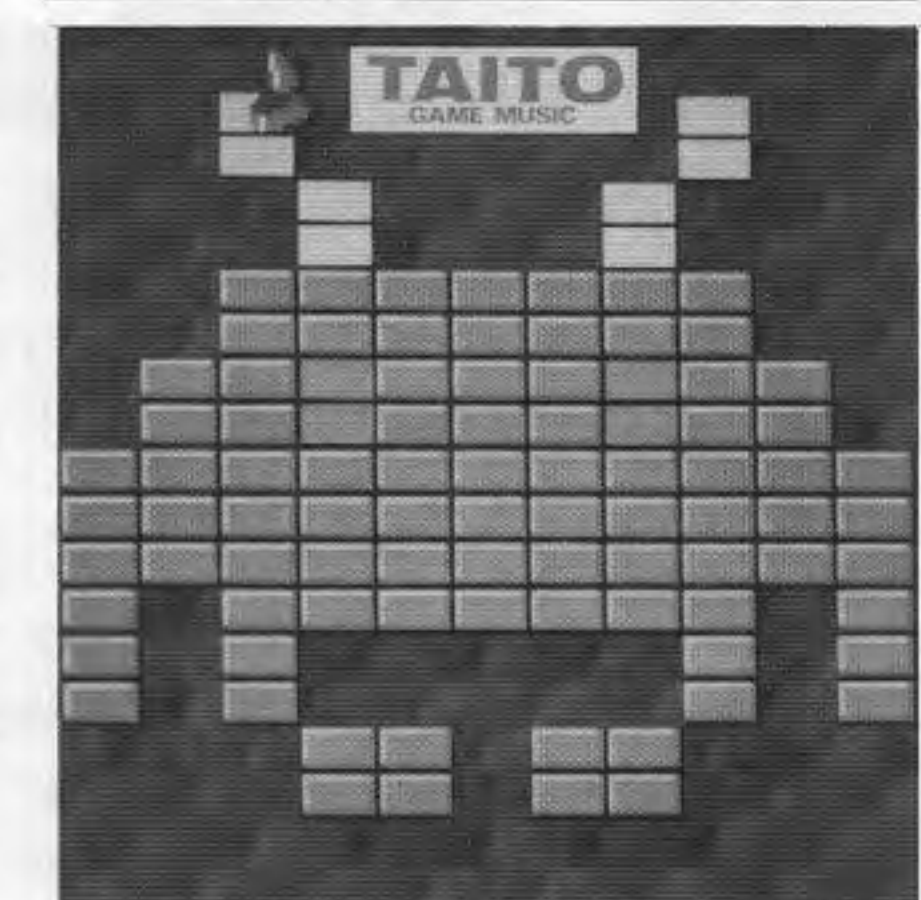
That is, while skilled players play a game and advance it, sound made during the play is recorded. The obstinate people who do not know video games, may merely hear "veep" sound as with other computers, but it is a splendid piece of music.

Namco was the first to make record out of video game music. Among a number of Namco's records, "Video Game Graffiti" was released from Victor Japan on March, 1986 (see *Game Machine No. 284*). Backed up by Nintendo's home video "Family Computer" boom, "Fami-Com Music", a collection of Nintendo's video game music, was released May 25 from Alpha Record. Since then, various pieces of video game music have been produced by Alpha Record with GMO label.

On June 25, Konami's video game music was released, Hudson Soft's music record on July 25, Capcom's on August 25, and "Konami Vol. 2" on September 10. Additionally, Tecmo's record was released Septem-

ber 25. Around that time, Namco's "Game Alamode" was released from Victor Japan. Furthermore, from Alpha Record, Sega's game music was released December 21, 1986, and Taito's game music on January 25, 1987. From now on, "Saga Vol. 2", "SNK game music", "Konami Game Freaks", etc. will be released from Alpha.

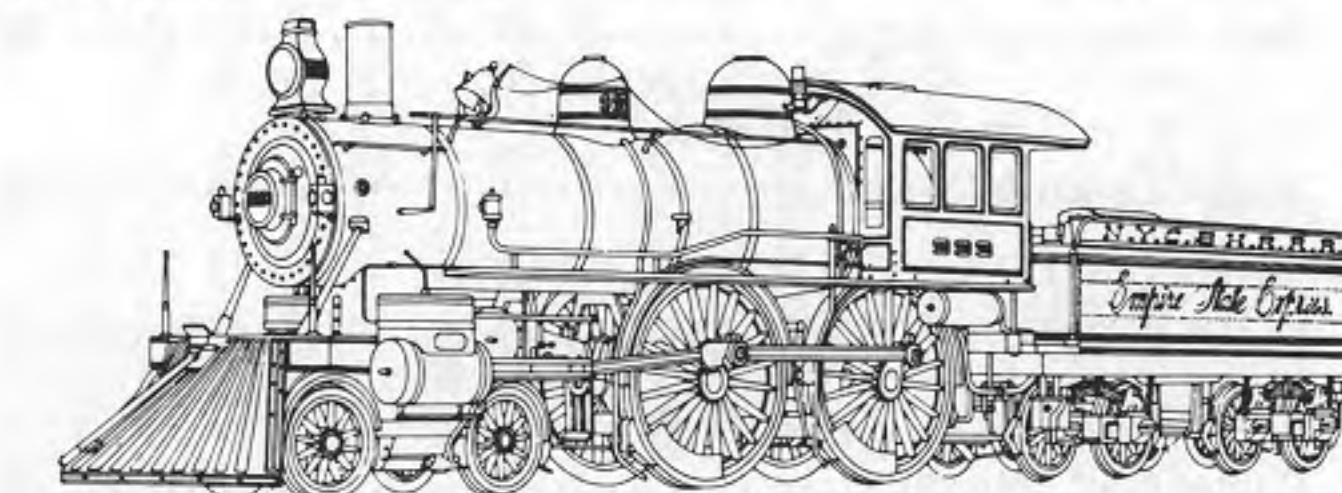
In the case of "Taito Game Music", 15 peices of music are contained, including "Space Invaders" (1978) and the latest hit "Arkanoid", and it features so that the history of video game music - how it has developed - can be understood well.



Taito Game Music (Alpha Record)

TRADITIONAL MANUFACTURER OF KIDDIE TRAINS
WELL KNOWN ALL OVER THE WORLD.

ASAHI AMUSEMENT MACHINE 進歩は、いつも朝日から...



600mm gauge Locomotive "999" exported to People's Republic of China.

Manufacturing kiddie trains with 250mm, 350mm, 450mm and 600mm gauge rails-mini trains to big department stores or shopping centres. Planning and drawing layout available upon request. Please contact us without hesitation.

ASAHI ENGINEERING Co., Ltd.
1387-2 TANNOWA MISAKI-CHO SENNAN-GUN OSAKA JAPAN ☎0724-94-0783-3063 FAXTEL0724-94-2195

EXPORT DIVISION
TEL 06-202-2633
FAXTEL 06-202-2695
TELEX J64061 SORTEJP

Editor: Masumi Akagi
Amusement Press, Inc.
9-16, Kamiyamacho, Kita-ku,
Osaka, 530 Japan
©1987 Amusement Press, Inc.
Printed in Japan

新登場

必殺 無頼拳

©CAPCOM

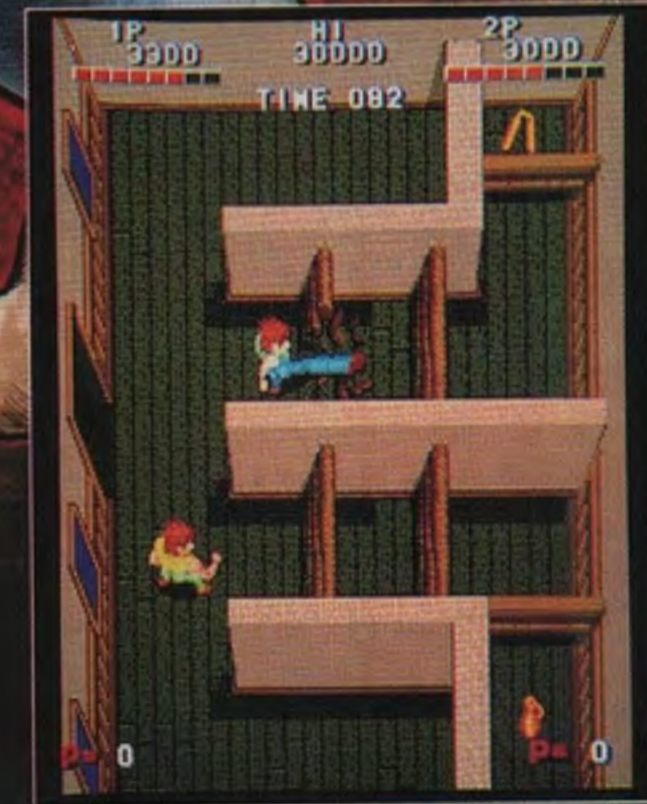
炸裂!! 炎の必殺拳法



いかにゲンタの手下



次から次へと吐き出される炎玉 動きを見破れ!



これが隠しステージ 扉を探してぶち破れ!

二人同時プレイ・ゲーム途中参加可能

さすらいの旅を続ける風来坊、リュウとコウ。彼らの故郷である『パラダイス・シティ』はゲンター味に制圧され、街の女たちはゲンタの宮殿へと連れさらられていった。それを知った彼らは街に再び平和を取り戻すためゲンタに闘いを挑むのであった。

強力な敵を倒すためには画面内に隠されたステージを捜し出し、パワーアップしなければならない。最終の敵、ゲンタを倒すため力の限り突き進むのだ。

株式会社 カプコン

大阪市東区大手通1-27 カプコンビル
 TEL (06) 946-6622代
 東京都渋谷区広尾1-3-18 広尾オフィスビル 10F
 TEL (03) 440-4801代