

CG家庭用本体開発へ

セガ社「メガドライブ」に続く。日立の32ビットRISC型チップ採用して

セガ・エンタープライゼス(本社東京、中山イースト)は、自社で開発したRISC型チップを採用した「メガドライブ」の后继機種として、32ビットRISC型チップを採用したCG家庭用本体を開発すると発表した。また、メガドライブの后继機種として、32ビットRISC型チップを採用したCG家庭用本体を開発すると発表した。また、メガドライブの后继機種として、32ビットRISC型チップを採用したCG家庭用本体を開発すると発表した。

「ロンゴロンゴ」

シグマが渋谷でオープン

シグマ(本社東京)は、三階はメダルゲーム場、四階は「パドルテック」のみの設置、五階は「ロンゴロンゴ」のみの設置、六階は「スコットフィールド」のみの設置、七階は「バーチャファイター」のみの設置、八階は「インディアンジョーズ」のみの設置、九階は「リッジレーサー」のみの設置、十階は「ゴーストリアー」のみの設置、十一階は「バーチャファイター2」のみの設置、十二階は「インディアンジョーズ2」のみの設置、十三階は「リッジレーサー2」のみの設置、十四階は「ゴーストリアー2」のみの設置、十五階は「バーチャファイター3」のみの設置、十六階は「インディアンジョーズ3」のみの設置、十七階は「リッジレーサー3」のみの設置、十八階は「ゴーストリアー3」のみの設置、十九階は「バーチャファイター4」のみの設置、二十階は「インディアンジョーズ4」のみの設置、二十一层は「リッジレーサー4」のみの設置、二十二階は「ゴーストリアー4」のみの設置、二十三階は「バーチャファイター5」のみの設置、二十四階は「インディアンジョーズ5」のみの設置、二十五階は「リッジレーサー5」のみの設置、二十六階は「ゴーストリアー5」のみの設置、二十七階は「バーチャファイター6」のみの設置、二十八階は「インディアンジョーズ6」のみの設置、二十九階は「リッジレーサー6」のみの設置、三十階は「ゴーストリアー6」のみの設置、三十一階は「バーチャファイター7」のみの設置、三十二階は「インディアンジョーズ7」のみの設置、三十三階は「リッジレーサー7」のみの設置、三十四階は「ゴーストリアー7」のみの設置、三十五階は「バーチャファイター8」のみの設置、三十六階は「インディアンジョーズ8」のみの設置、三十七階は「リッジレーサー8」のみの設置、三十八階は「ゴーストリアー8」のみの設置、三十九階は「バーチャファイター9」のみの設置、四十階は「インディアンジョーズ9」のみの設置、四十一階は「リッジレーサー9」のみの設置、四十二階は「ゴーストリアー9」のみの設置、四十三階は「バーチャファイター10」のみの設置、四十四階は「インディアンジョーズ10」のみの設置、四十五階は「リッジレーサー10」のみの設置、四十六階は「ゴーストリアー10」のみの設置、四十七階は「バーチャファイター11」のみの設置、四十八階は「インディアンジョーズ11」のみの設置、四十九階は「リッジレーサー11」のみの設置、五十階は「ゴーストリアー11」のみの設置、五十一階は「バーチャファイター12」のみの設置、五十二階は「インディアンジョーズ12」のみの設置、五十三階は「リッジレーサー12」のみの設置、五十四階は「ゴーストリアー12」のみの設置、五十五階は「バーチャファイター13」のみの設置、五十六階は「インディアンジョーズ13」のみの設置、五十七階は「リッジレーサー13」のみの設置、五十八階は「ゴーストリアー13」のみの設置、五十九階は「バーチャファイター14」のみの設置、六十階は「インディアンジョーズ14」のみの設置、六十一階は「リッジレーサー14」のみの設置、六十二階は「ゴーストリアー14」のみの設置、六十三階は「バーチャファイター15」のみの設置、六十四階は「インディアンジョーズ15」のみの設置、六十五階は「リッジレーサー15」のみの設置、六十六階は「ゴーストリアー15」のみの設置、六十七階は「バーチャファイター16」のみの設置、六十八階は「インディアンジョーズ16」のみの設置、六十九階は「リッジレーサー16」のみの設置、七十階は「ゴーストリアー16」のみの設置、七十一階は「バーチャファイター17」のみの設置、七十二階は「インディアンジョーズ17」のみの設置、七十三階は「リッジレーサー17」のみの設置、七十四階は「ゴーストリアー17」のみの設置、七十五階は「バーチャファイター18」のみの設置、七十六階は「インディアンジョーズ18」のみの設置、七十七階は「リッジレーサー18」のみの設置、七十八階は「ゴーストリアー18」のみの設置、七十九階は「バーチャファイター19」のみの設置、八十階は「インディアンジョーズ19」のみの設置、八十一階は「リッジレーサー19」のみの設置、八十二階は「ゴーストリアー19」のみの設置、八十三階は「バーチャファイター20」のみの設置、八十四階は「インディアンジョーズ20」のみの設置、八十五階は「リッジレーサー20」のみの設置、八十六階は「ゴーストリアー20」のみの設置、八十七階は「バーチャファイター21」のみの設置、八十八階は「インディアンジョーズ21」のみの設置、八十九階は「リッジレーサー21」のみの設置、九十階は「ゴーストリアー21」のみの設置、九十一階は「バーチャファイター22」のみの設置、九十二階は「インディアンジョーズ22」のみの設置、九十三階は「リッジレーサー22」のみの設置、九十四階は「ゴーストリアー22」のみの設置、九十五階は「バーチャファイター23」のみの設置、九十六階は「インディアンジョーズ23」のみの設置、九十七階は「リッジレーサー23」のみの設置、九十八階は「ゴーストリアー23」のみの設置、九十九階は「バーチャファイター24」のみの設置、一百階は「インディアンジョーズ24」のみの設置、一百零一階は「リッジレーサー24」のみの設置、一百零二階は「ゴーストリアー24」のみの設置、一百零三階は「バーチャファイター25」のみの設置、一百零四階は「インディアンジョーズ25」のみの設置、一百零五階は「リッジレーサー25」のみの設置、一百零六階は「ゴーストリアー25」のみの設置、一百零七階は「バーチャファイター26」のみの設置、一百零八階は「インディアンジョーズ26」のみの設置、一百零九階は「リッジレーサー26」のみの設置、一百一十階は「ゴーストリアー26」のみの設置、

賠償請求を却下

米国任天堂は正当性主張

米国任天堂(本社ワシントン州レッドモン)は、同州マコーン郡巡回裁判所に原告の損害賠償請求を却下する判決を下した。任天堂は、同州マコーン郡巡回裁判所に原告の損害賠償請求を却下する判決を下した。任天堂は、同州マコーン郡巡回裁判所に原告の損害賠償請求を却下する判決を下した。

サマーキャンプを実施

テクノスジャパンが米国オレゴン州の子どもたち招待

テクノスジャパン(本社東京)は、米国オレゴン州の子どもたちを招待してサマーキャンプを実施した。キャンプは、オレゴン州の自然豊かな場所で行われ、子どもたちは自然と触れ合い、思い思いの活動を楽しむことができた。



写真はテクノス「オレゴン・サマーキャンプ」で、上は急流すべり

CSGが新作展

9月に5会場

CSG(コンピュータソフトゲーム)は、9月に5会場での新作展を開催する。展覧会は、最新のゲームソフトを展示し、体験できる。会場は、東京、大阪、名古屋、福岡、札幌の5カ所で開催される。

地域制限を緩和

宮城と三重の風俗営業

宮城と三重の風俗営業の地域制限を緩和する。これは、都市公園法施行令の改正によるものである。改正により、宮城と三重の風俗営業の地域制限が緩和される。

出願審査を廃止

94年1月からすべて登録

出願審査を廃止し、94年1月からすべて登録とする。これは、特許法改正によるものである。改正により、特許出願の審査が廃止され、94年1月からすべて登録となる。

公式ルール設定

「パドルテック」競技の

「パドルテック」競技の公式ルールを設定する。これは、パドルテック協会によるものである。設定されたルールは、競技の公平性を確保し、競技の発展を促進する。

役員異動発表

トイゴ9月の

トイゴ(本社東京)の役員異動を発表する。異動した役員は、新田孝夫氏(代表取締役)、山田英樹氏(取締役)、佐藤隆夫氏(取締役)、鈴木孝夫氏(取締役)、高橋孝夫氏(取締役)である。

親しみやすいゲームマシンを誠意をこめてお届け!!

ゴールデン・ヘキサ
より豪華に王者の風格!!
スペース効率大幅アップ



GOLDEN HEXA

バーチャファイター
CGポリゴン初の格闘技
リアルな3D表現で迫力



VIRTUA FIGHTER

インディアンジョーズ
同名映画3作をテーマに
トリッキーなフィールド



INDIANA JONES

リッジレーサー
超リアルCGドライブ機
4モードからレベル選択



RIDGE RACER

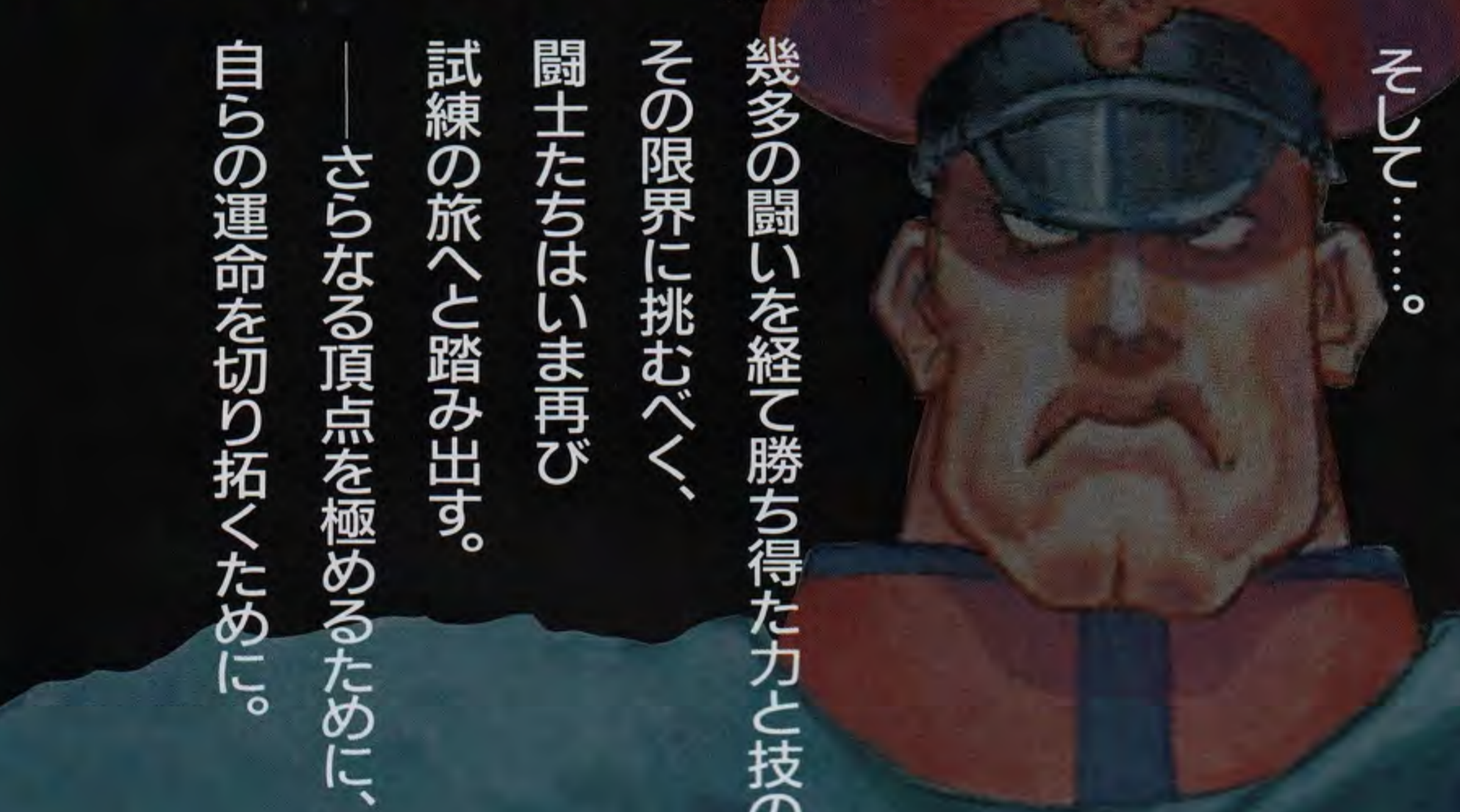
YUBIS 株式会社

本社 千577 東京都中央区東上野1丁目24の4 九千第2ビル ☎03(3837)3884代
東京営業所 千110 東京都台東区東上野1丁目24の4 九千第2ビル ☎03(3837)3884代
福岡営業所 千810 福岡市中央区大名2丁目3の2 ☎092(713)1083代

STREET FIGHTER II

The New Challengers

©CAPCOM 1991, 1993 ALL RIGHTS RESERVED



幾多の闘いを経て勝ち得た力と技の、その限界に挑むべく、闘士たちはいま再び試練の旅へと踏み出す。さらなる頂点を極めるために、自らの運命を切り拓くために。



ここにもまた、闘いに運命を委ねる者がいた。



株式会社 **カプコン** アミューズメント事業部 東京/〒163-02 東京都新宿区西新宿2丁目6番1号 (新宿住友ビル43階) TEL.(03)3340-0730 FAX.(03)3340-0701 大阪/〒540 大阪市中央区釣鐘町2丁目2番8号 TEL.(06)946-3091 FAX.(06)946-3101

強者の夢は果てず。

新たな挑戦者出現で、激闘の歴史は大きく塗りかえられる。未知なる能力を秘めた4人の挑戦者、著しい成長を遂げた12人の闘士たち、そして……。

Qサウンドシステム搭載
第5弾

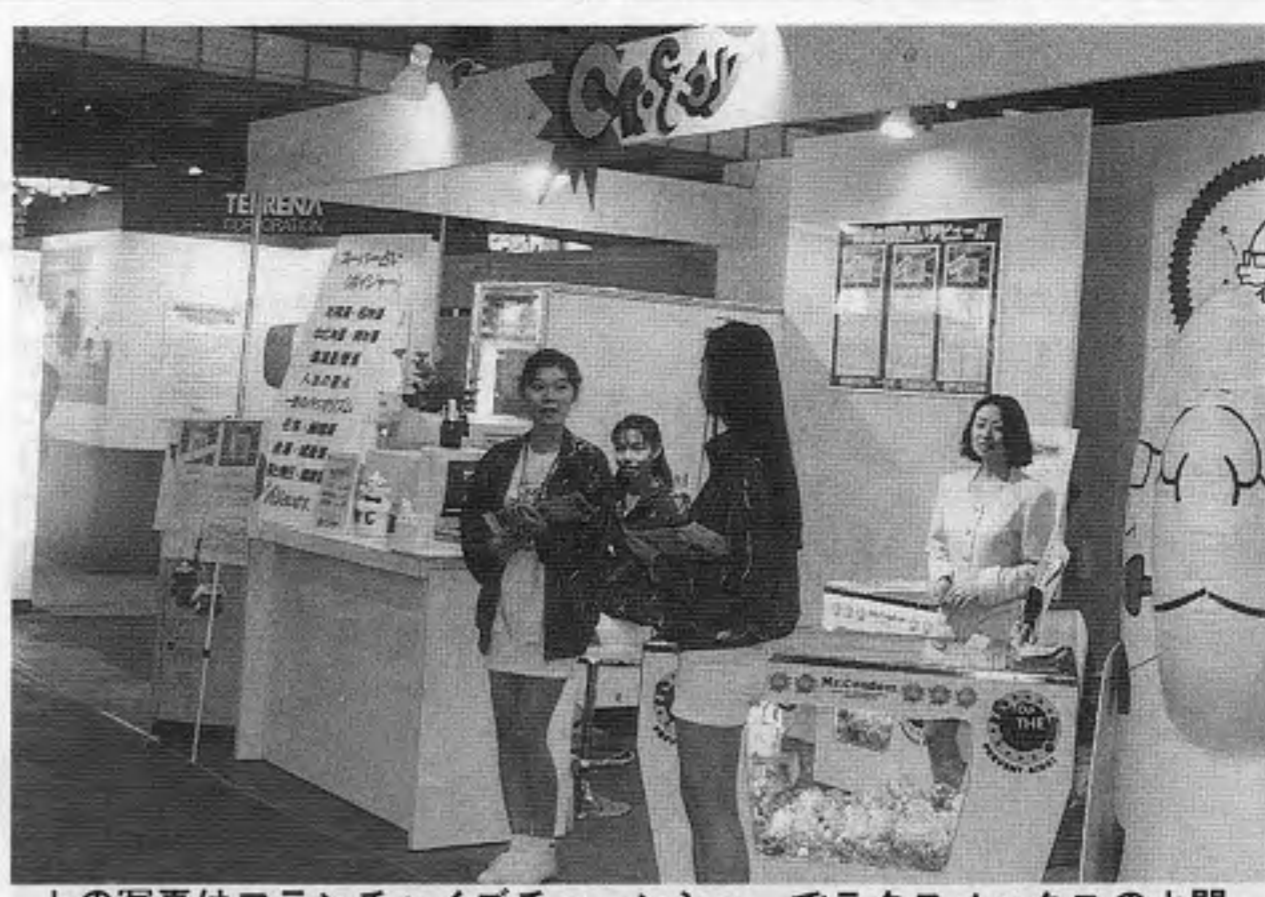
QSound Chips have been developed by Archer and incorporate Archer's proprietary QSound sound enhancement technology. Q SOUND™ Qサウンド™はアーチャー社の商標です。

FCチェーン展に テクスMが出展

「CFファクトリー」紹介

外食や学習塾などさまざまなフランチャイズ(F)売上高は約十兆九千億円(C)展開情報を集めた「フロンチャイズチェーン」(前年比七・七%増)の調査報告書が、また店舗総数も十三万五千(前年比七・七%増)と増加しており、うちコンビニ(日本経済新聞社)が九月六日、コンビニ関連の伸びが目立つ東京・晴海の国際見本市の場で、FCチェーンは会場西館で開催され、A M業界から「テクスマックス」(本社東京、松田靖一社長)が出展した。

(注)日本フランチャイズチェーン協会によると、今年三月現在のFCチェーンの加盟数は約七千三百で、総売上高は約十兆九千億円(前年比七・七%増)と増加しており、うちコンビニ(日本経済新聞社)が九月六日、コンビニ関連の伸びが目立つ東京・晴海の国際見本市の場で、FCチェーンは会場西館で開催され、A M業界から「テクスマックス」(本社東京、松田靖一社長)が出展した。



上の写真はフランチャイズチェーンショーでテクスマックスの小間



上の写真はDMS最新ソフト「デビルズマインロード」のシーンから

普及したDMSに 新作CGソフト

サードプラネットに導入

大阪・南の都市型エンターテインメントビル「サードプラネット」は映像ソフト「デビルズマインロード」(邦題「恐怖の廃坑」)に切り換え、これに伴う利益を、このビルに導入したCGソフト「デビルズマインロード」の導入に充てる。このビルは、今年三月、DMSの国内独占販売権を持つ「マジックエンターテインメント」(本社東京、安田善方社長)の初直営店としてオープン、特撮映像ソフト「スペーススレス」で営業してきた(本紙第45号参照)。

DMSは、米国ショースタミオン社が共同開発して来たもので、すでに十数本のソフトがあり、最も多く普及している大型シミュレーターとして知られている。

新作ソフト「恐怖の廃坑」は、このビルに導入された。これは、今年三月、DMSの国内独占販売権を持つ「マジックエンターテインメント」(本社東京、安田善方社長)の初直営店としてオープン、特撮映像ソフト「スペーススレス」で営業してきた(本紙第45号参照)。

夏休みも順調に ナムコのワンダーエッグ

10月はハロウィーンで催し

(株)ナムコ(本社東京、中村雅哉社長)は、同社の都市型テーマパーク「ワンダーエッグ」の夏休みシーズンの入園者が前年比一・三%減の十五万七千五百人だったことを明らかにした。今年二月開園二年目に入った同園では、入園者が前年比一・三%減の十五万七千五百人だったことを明らかにした。

「ワンダーエッグ」は、今年八月一日から十一月一日までの三ヶ月間、ハロウィーン・パーティーを催す。この期間中、仮装してイベントを盛り上げる来園者の入園料は、昨年と同様無料となるほか、十月三十日には仮装大会が開かれる。



ナムコ「ワンダーハロウィーン・パーティーII」の様子

実績のメカニズム

謹告
当社ホッパー製品は、特許権、実用新案権及び意匠権によって保護されており、したがって、権利侵害については、民事上・刑事上の罰則規定が適用されます。

<p>ドロップタイプセレクター (メカ式)</p> <p>AD-81P 専用チャンネルプラケット</p> <p>AD-85W 2WAYセレクター ¥100/¥500</p>	<p>ドロップタイプセレクター (電子式)</p> <p>720-A/B (¥100・¥50)</p> <p>730-A/B (各種メタル・US25¥ ¥10)</p> <p>オールプラスチック製 757-P</p> <p>●あらゆる不正使用をシャットアウト (ワイヤー・電バチ・疑硬貨)</p>	<p>AE-882 世界初3.5インチサイズ 2WAYセレクター</p> <p>○メンテナンスが容易 ワンタッチで清掃</p>
---	---	---

信頼と技術のふれあい
Asahi Seiko 旭精工株式会社
本社・本営業部 ●〒107 東京都港区南青山2-24-15 ☎03-3401-6181
詳細はカタログをご請求下さい。

シグマ本社ビルと社名を使用 TVドラマに
テレビ朝日系「エチュード」で

（株）シグマ（本社東京、真鍋勝紀社長）の本社事務所があるMOビルを舞台に、テレビドラマが制作された。これは番組制作担当者が同ビルを見て使いたいと申し入れ、実現したものだ。

ドラマは結婚十年目を迎えた会社員を中心に、シグマではマイナスイメージにならないことから、二日間わたる撮影に協力した。ドラマでは主人公が勤務する会社としてシグマの社名を使用、朝日系で「エチュード」として、八月十六日から四日連続、午後十一時半から三十分間放映された。



シグマ本社（MOビル）の外観

ナムコ、機構改革で新設 アジア営業本部
海外A M事業企画部を解消

（株）ナムコ（本社東京、中村雅哉社長）は九月三十日、東南アジア市場への対応強化を図る機構改革を発表した。これは、経営企画部門にあった海外A M事業企画部を廃止し、営業部門にアジア営業部（高木九郎氏▽兼C G閉）を新設する。新設されたアジア営業部は、十月一日から実施した。

ナムコ音楽CD ゲーム音楽CD ナムコ9作目と
アイレム「オールタイプ」特集

ナムコの業務用TVゲーム四種類の音楽をまとめたCD「ナムコ・ビデオゲームグラフィティ」シリーズ「R・TYPE」シリーズをまとめたCDが、いずれもビクターエンタテインメントから九月二十二日発売となった。

ナムコの「ビデオゲームグラフィティ」はこれまで九作目となり、今回は「ステイリングンナード」「ゴリールゴースト」「パブルトラブル」「ラッキー＆ワイルド」の各オリジナル曲に「ナックルヘッズ」などアレンジ版三曲を加え計七タイトルから収録。

アイレムのCDは「R・TYPEスペシャル」として、「R・TYPE」と「同II」ギャロップと「同LEO」のシリーズ四タイトルの中から十曲をアレンジ版で収録。価格はいずれも二千八百円。

金子製作所が役員異動
（株）金子製作所（本社東京、金子浩社長）ではこのほど、次のとおり役員異動を明らかにした。

取締役 菅野統祐氏（取締役）
取締役 赤石敏氏（取締役）
取締役 松井与史氏（取締役）
取締役 千葉敏氏（取締役）

（株）アイモール（東京都豊島区東池袋二丁目二十二番八号、三九八六―四五一、田口宜由社長）
（株）E・H・Iコーポレーション（神奈川県横浜市神奈川区麻生区王禅寺七四六の二、三〇四四、谷弘幸社長）
（株）サン・カンパニー（神奈川県横浜市麻生区王禅寺七四六の二、三〇四四、浦上和三社長）

本社移転
（株）ウェーブシステム（本社千葉県浦安市、加藤三郎社長）は十月一日付で美装部をコスチューミング部に改称するとともに、次のとおり人事異動を実施した。

（9月30日）内部監査室長、茂木伸太郎氏。

価値あるニューマシンをディストリビュートする!!

<p>ストライカー 縦か横にボールを並べる 75⁺カプセル景品払出し</p> <p>STRIKER</p>	<p>ヒルクライマー ハンドルで山道を傾けて ボールを頂上まで運べ!!</p> <p>HILL CLIMBER</p>	<p>ラッキーカーニバル ピンポン玉のガンゲーム 景品自動補充・搬送機能</p> <p>LUCKY CARNIVAL</p>	<p>リッジレーサー 超リアル画像カーレース コースが異なる4モード</p> <p>RIDGE RACER</p>
---	--	---	--

株式会社 総商 本社 〒444 岡崎市井田西町17-4 TEL (0564) 24-2581代 FAX (0564) 22-0555

KONAMI THE VIDEO GAME ポリネットウォリアーズ

POLYNET WARRIORS

ちゅどーん
わいわい
かたがた
楽しんでる
かまう
くやし

©1993 KONAMI All rights reserved.

悪党粉碎

THE VIDEO GAME バイオレントストーム

VIOLENT STORM

TM

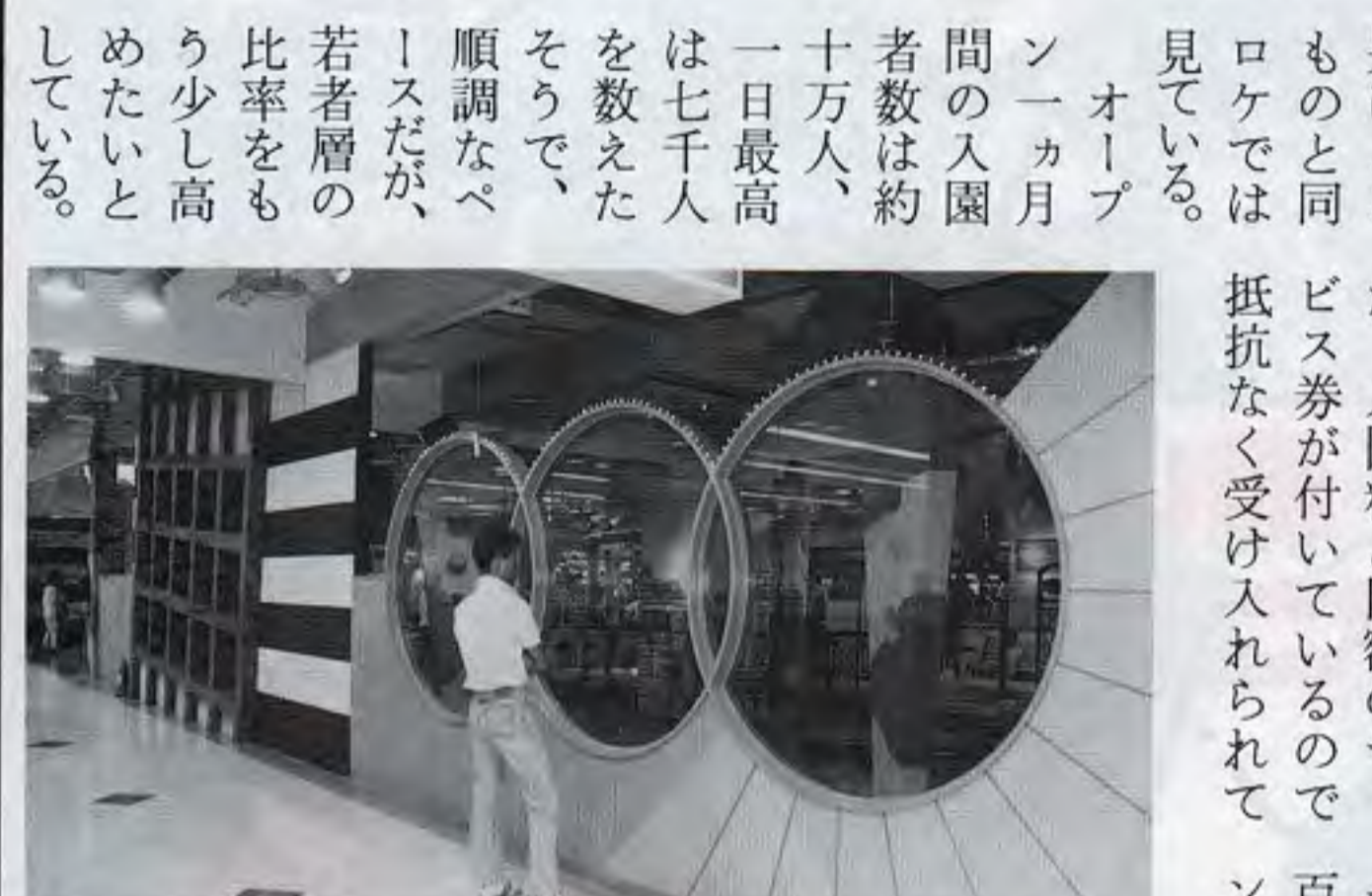
©1993 KONAMI ALL RIGHTS RESERVED.

コナミ株式会社

本社	〒105 東京都港区虎ノ門4-3-1 TEL.03-3432-5787	福岡営業所	〒810 福岡市中央区天神2-8-30 TEL.092-715-2367
大阪支店	〒530 大阪市北区梅田1-11-4 TEL.06-456-4567	東京サービスセンター	〒101 東京都千代田区神田神保町3-25 TEL.03-3264-5678
札幌営業所	〒060 札幌市中央区北1条西5-2-9 TEL.011-232-3778	大阪サービスセンター	〒561 大阪府豊中市庄内栄町4-23-18 TEL.06-334-0335



ドラゴンに支配された世界という設定で柱に大きなドラゴンの造形がある



上の写真はロケの外側壁面の装飾でガラス越しに内部のようすを見ることができる。下は1段高いイベントステージ



上の写真はロケの外側壁面の装飾でガラス越しに内部のようすを見ることができる。下は1段高いイベントステージ

地をイメージした華やかな雰囲気があり、人目を引く装飾が施されている。壁面や柱にはイルミネーションやカラーネオンが取り付けられ、レンガ調の装飾なども施されている。とくに③④⑤の三つのゾーンは、分裂した不思議王国が三種類のドラゴンに支配されているという設定で、大きなドラゴンのデコレーションを設置している。

設置機種のうちチケット制で運営している「ギャラクシアン3」(五百円)、

「シムドライブ」(三百円)、「メリーゴーランド」(ロックトリップ号)(各二百円)、カーニバルゲーム(百二十円)の五種類。硬貨投入式は利用されている。

すべて一回百円。なおチケットは一枚百円(千円で十一枚セット)で、店内の券売機で購入。入園券に付いている「サービスタケット」はチケット一枚と同じ扱いになり、またゲーム大会などのイベントへの参加券となる。イベントは店内に設けられたステージ上で行なわれ、「ファイナルラッシュ3」や「ボタン早押し選手権」などによるミニゲーム大会を随時実施しており、大型催しの定期的開催も検討している。

このほか店内にはゆったりとした休憩スペースもあり、家族連れによく利用されている。

同ロケはヤングから家族連れまで幅広い客層を対象としているが、家族連れの割合が高いそうだ。また夕方から夜間は学生や自動車で来るカップルが増えるが、これは他のフロアにあるボウリングやカラオケとの相乗効果による。

果ては同ロケでも同フロアにあるボウリングやカラオケとの相乗効果による。

同ロケはヤングから家族連れまで幅広い客層を対象としているが、家族連れの割合が高いそうだ。また夕方から夜間は学生や自動車で来るカップルが増えるが、これは他のフロアにあるボウリングやカラオケとの相乗効果による。

神奈川・相模原

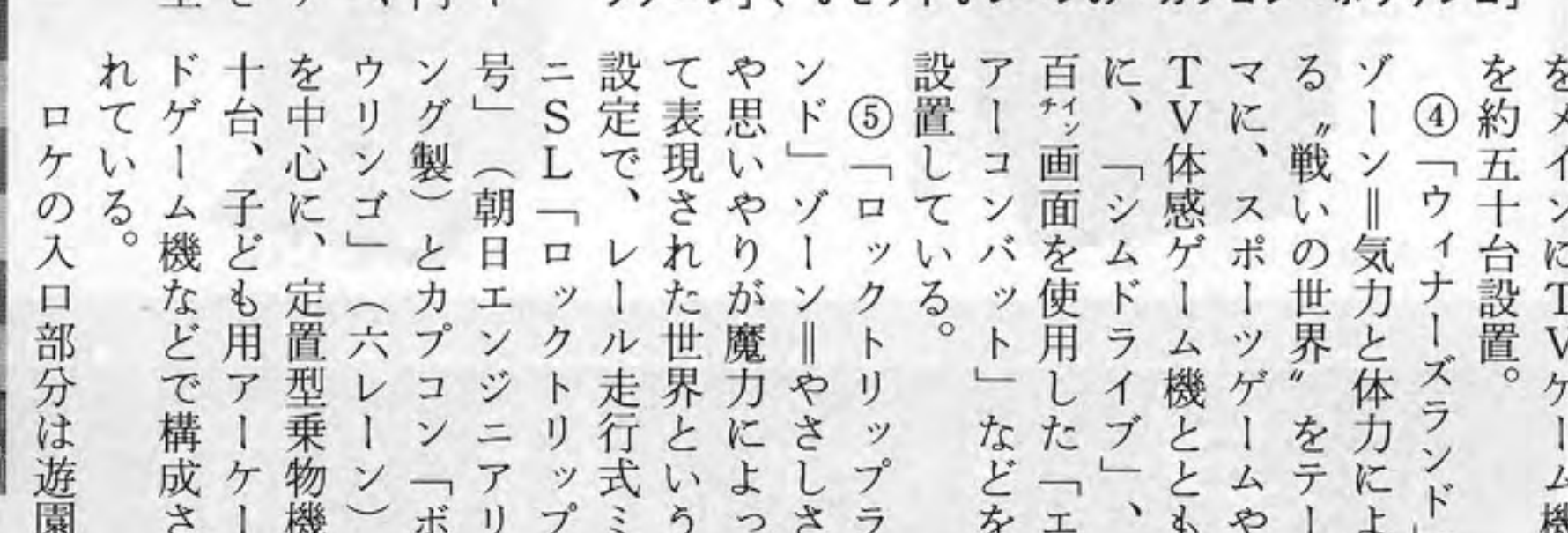
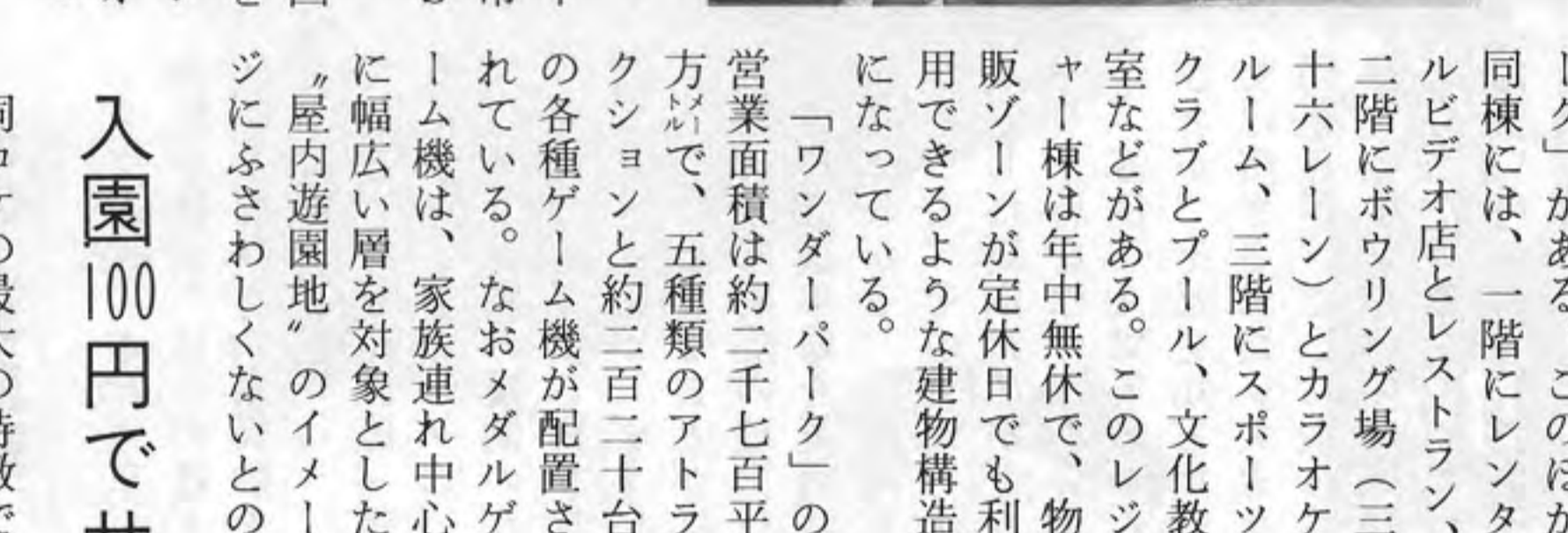
SCロケ「ナムコ」

「ワンダーエッ

のジャスコ店内に新形態のAMパーク

初の入園料制採用「ワンダーランド」

「グ」のノウハウ生かしナムコ運営

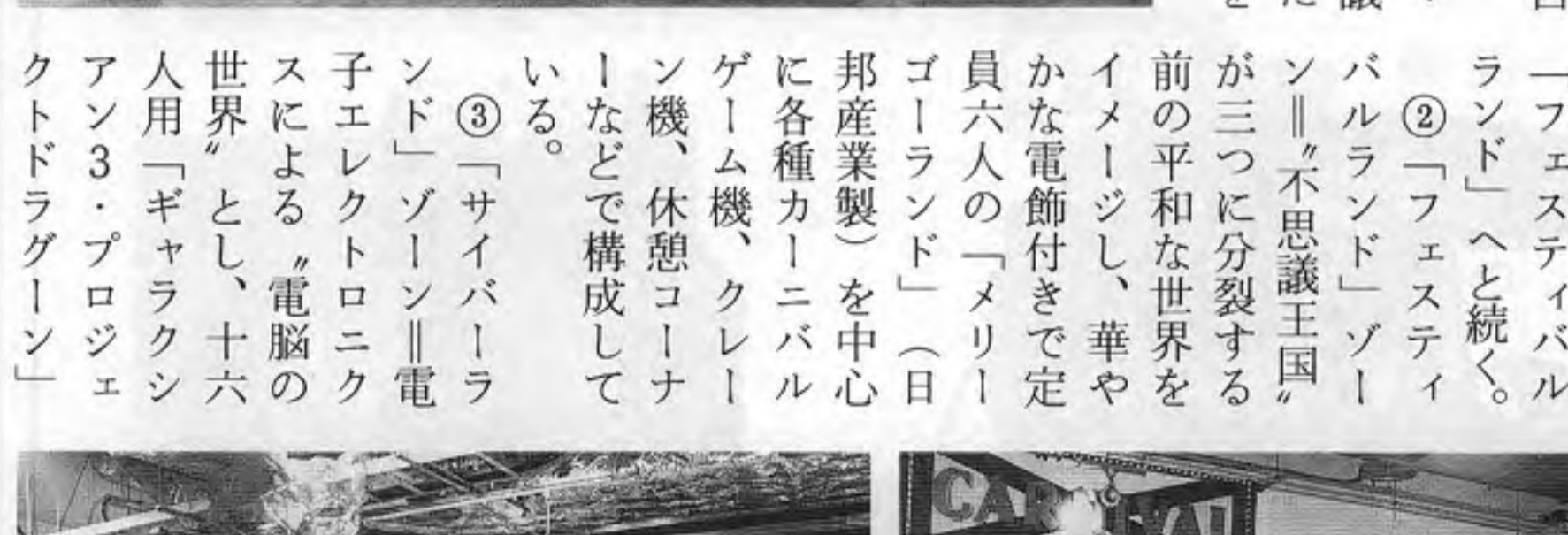


ナムコでは「ワンダーパーク」について、東京・世田谷に昨年二月オープンした「ワンダーエッグ」の運営で得たノウハウを生かした。商業施設向けの屋内遊園地と位置づけられており、相模原店を一号店に今後、同形態のロケを全国展開していくとしている。

同SCはJR横浜線吉淵駅から徒歩五分の国道十六号線沿いにあり、約四万八千平方メートルの敷地に建てられた三階建ての建物。ジャスコを中心に約七十店のテナントが入った大型複合店となっている。なおオーナーは昭和シェル石油で同SCの正式名称は「昭和シェル相模原ショッピングセンター」と呼ぶ。

同SCの一角が「レジャヤ一棟」になっており、この一階に「ワンダーパーク」がある。このほか同棟には、一階にレンタルビデオ店とレストラン、二階にボウリング場(三十六レーン)とカラオケルーム、三階にスポーツクラブとプール、文化教室などがある。このレジャヤ一棟は年中無休で、物販ゾーンが定休日でも利用できるような建物構造になっている。

「ワンダーパーク」の営業面積は約二千七百平方メートルで、五種類のアトラクションと約二百二十台の各種ゲーム機が配置されている。なおメダルゲーム機は、家族連れ中心に幅広い層を対象とした「屋内遊園地」のイメージにふさわしくないとの理由で八億円と見込んでいます。



同ロケの最大の特徴で、ある入園料制について同社では「遮断された非日常空間として、無料の抱かせることができる。

また運営側からすれば、ゲームをしない店内を歩き回るだけという目的の客だけを集めるの効果が大きく、経営効率も高くなる」としている。

入園料は百円(小学生未満は無料)で、入園券を券売機で購入し入口で係員に見せて入園する。ロケ内にトイレがないこともあって、一枚の入園券があれば何回でも出入りできる。さらに入園券の下部に「サービスタケット」が付き、三十日間有効。

また運営側からすれば、ゲームをしない店内を歩き回るだけという目的の客だけを集めるの効果が大きく、経営効率も高くなる」としている。

入園料は百円(小学生未満は無料)で、入園券を券売機で購入し入口で係員に見せて入園する。ロケ内にトイレがないこともあって、一枚の入園券があれば何回でも出入りできる。さらに入園券の下部に「サービスタケット」が付き、三十日間有効。

また運営側からすれば、ゲームをしない店内を歩き回るだけという目的の客だけを集めるの効果が大きく、経営効率も高くなる」としている。

入園料は百円(小学生未満は無料)で、入園券を券売機で購入し入口で係員に見せて入園する。ロケ内にトイレがないこともあって、一枚の入園券があれば何回でも出入りできる。さらに入園券の下部に「サービスタケット」が付き、三十日間有効。

また運営側からすれば、ゲームをしない店内を歩き回るだけという目的の客だけを集めるの効果が大きく、経営効率も高くなる」としている。

入園料は百円(小学生未満は無料)で、入園券を券売機で購入し入口で係員に見せて入園する。ロケ内にトイレがないこともあって、一枚の入園券があれば何回でも出入りできる。さらに入園券の下部に「サービスタケット」が付き、三十日間有効。

また運営側からすれば、ゲームをしない店内を歩き回るだけという目的の客だけを集めるの効果が大きく、経営効率も高くなる」としている。

入園料は百円(小学生未満は無料)で、入園券を券売機で購入し入口で係員に見せて入園する。ロケ内にトイレがないこともあって、一枚の入園券があれば何回でも出入りできる。さらに入園券の下部に「サービスタケット」が付き、三十日間有効。

また運営側からすれば、ゲームをしない店内を歩き回るだけという目的の客だけを集めるの効果が大きく、経営効率も高くなる」としている。

入園料は百円(小学生未満は無料)で、入園券を券売機で購入し入口で係員に見せて入園する。ロケ内にトイレがないこともあって、一枚の入園券があれば何回でも出入りできる。さらに入園券の下部に「サービスタケット」が付き、三十日間有効。

また運営側からすれば、ゲームをしない店内を歩き回るだけという目的の客だけを集めるの効果が大きく、経営効率も高くなる」としている。

入園料は百円(小学生未満は無料)で、入園券を券売機で購入し入口で係員に見せて入園する。ロケ内にトイレがないこともあって、一枚の入園券があれば何回でも出入りできる。さらに入園券の下部に「サービスタケット」が付き、三十日間有効。

スズポーターを熱くする

ドラゴン ファイア DRAGON FIRE

連射無制限/ドラゴンとの熱き戦いが始まる……。

通信機能可

※オプション

サイズ	900(W)×2,500(D)×2,230(H)
消費電力	360W
〒	91-43829

Canhall

帽子をかぶったマウスの妨害をくり抜けてボールを何個タムに入られるか。

通信機能可

※オプション

サイズ	900(W)×2,400(D)×2,200(H)
消費電力	300W
〒	91-43829

スズポーター

前面からだけでなく上からも皿とフライパンが出てくる。叩いて、叩いてストレス解消!

通信機能可

※オプション

サイズ	1,200(W)×850(D)×1,850(H)
消費電力	500W
〒	91-43829

スーパーゴリラボール SUPER Gorilla

ゴリラの歯をめぐらせてナイスコントロール!!

通信機能可

※オプション

サイズ	1,350(W)×2,400(D)×2,500(H)
消費電力	280W
〒	91-43829

BASKET STADIUM S

イルミ・音声・BGM付 ナイスシュートを実感できる本格派バスケット機!

通信機能可

※オプション

サイズ	900(W)×2,600(D)×2,500(H)
消費電力	280W
〒	91-43829

BASKET STADIUM W

対戦プレイ用

イルミ・音声・BGM付 二人でいっしょに楽しめるバスケットゲーム。

通信機能可

※オプション

サイズ	1,350(W)×2,400(D)×2,500(H)
消費電力	280W
〒	91-43829

東京・町田に「キャノンボールシティ」開園

米国をイメージし ミニテーマパーク

タイトーとエピックが共同運営



上の写真は米国から輸入したパトカーやトラクタ、ポストなどを配置した園内の様子。右は回転し高さ二十メートル超の「ゴジラ遊園施設「マンハッタンドリーム」の様子。

「リアルアメリカ」をテーマにした複合ミニテーマパーク「タイトーパーク・キャノンボールシティ」が、東京・町田市内に八月十四日オープンした。これはタイトー（本社東京、長谷川桂祐社長）とエピックインターナショナル（本社東京、齊藤大社長）、土地・倉庫管理業の（株）天幸総運（本社東京、天野享司社長）が共同企画したもので、天幸総運が同パークの土地をエピックに賃貸で提供し、エピックとタイトーが共同運営するという形をとっている。



写真は、いずれもアミューズメント館「GMスタジアム」にて、上は入口部分、右は大型ゲーム機を設置した店内の様子。

園内の施設はアミューズメント館「ジーエムスタジアム」(GMスタジアム)と「アウトランナーズ」(アウトランナーズ)の二店、飲食・物販施設(二店)を有し、屋外にイベント広場やバスケットコートなどがある。運営はタイトーの近くにあるエピックが「タイトーパーク」でもゲーム場(約三百三十平方メートル)運営で参加している。

「GMスタジアム」(ゲームセンターの略)スタジアムは同パークの中心施設で、営業面積は約千五百平方メートルあり風管法対象外。設置機は大型機が多く、うち同パークに開発されたものとして、五〇六〇年代の米国の自動車実車二台を使ったTVDドライブゲーム機「プリティ

カーベッドタイプの二十度回転に上下動を加えた新シミュレーター「スピンドレックス」が導入される予定とのこと。ゲーム料金は五百円までだが、一部を除く機種はプリペイドカード方式と硬貨投入式の併用になっている。なお同パークの入場券(五百円)もカード方式になっており、その日のうちなら二回、町田の残ったプレイ料金で後日も使える。

AM施設の客はカップルが七割も占めており、平均客単価は千五百円前後とされた。同パーク全体では客単価は三千五百円、平均滞在時間は三時間とのこと。営業時間は平日午前十一時(土曜午前十時)から深夜零時、日曜日は午前十時から午後十一時まで。タイトーでは今後「キャノンボールシティ」の全面展開も考えており、町田のロケはそのためのテストケースとも考えられている。



ベースで進んでいる。夏休み中の天候不順を考えるとむしろ予想以上と言え「としている。同パークは米国西海岸をイメージした建物で構成し、飲食や遊びを含めた米国の習慣やライフスタイルが実感できるゾーンの作りをめぐっており、米国のパトカーやトラクタ、救急車、信号機、ネオンサイン、公衆電話、ベンチなど約六十点を輸入し園内に配置。AM施設や飲食・物販店も米国の街の一部として組込まれた形になっている。またスタッフのユニホームも米国の警官や軍隊、アメフトなどをイメージしたもので、来園者に「パカリカ」を感ぜさせようとする試みが見られる。



上は米国の街並みを再現した飲食・物販ゾーンの様子。左はエクスプローラー「ワンダーシップ」の映像シミュレーター「ワンダーシップ」。



ついに出現! ゴジラ旋風吹き荒れる!!

ゴジラ

ゴジラ、メカゴジラ、キングゴジラ、メカキングゴジラ、メガロ、ガイガン、モスラ、ピオランテ、バトラ...。好きな怪獣を選んで戦う「VSモード」とゴジラ映画の歴史を忠実に再現した「ストーリーモード」で、繰り広げられる迫真の戦い。再び巻き起こるゴジラブームに先駆けて、格闘ゲーム堂々登場!!



“ゴジラ”PCB 11月発売!!

Illustrated by Yuji Kaida
©東宝・東宝映画
©BANPRESTO 1993 MADE IN JAPAN



戦いを極めた リアルアニメーション・バトル!!

DRAGON BALL Z

ドラゴンボール

アーケード版対戦型アクションゲームが比類なき進化を遂げた! アニメスタッフが起用した1500枚にも及ぶ動画が多彩なアクションパターンを実現。微妙な筋肉の変化やキャラクターの視線の動きなど、こだわり抜いた超美麗グラフィック。圧倒的迫力のリアルアニメーション・バトルで、かつてない「天下第一武道会」が繰り広げられる!!



近日発売!!

*筐体の画面はハメコミ合成です。*画面写真は開発中のものです。
*商品改良のため、仕様等は予告なく変更する場合がありますのでご了承ください。
©バードスタジオ/集英社・フジテレビ・東映動画

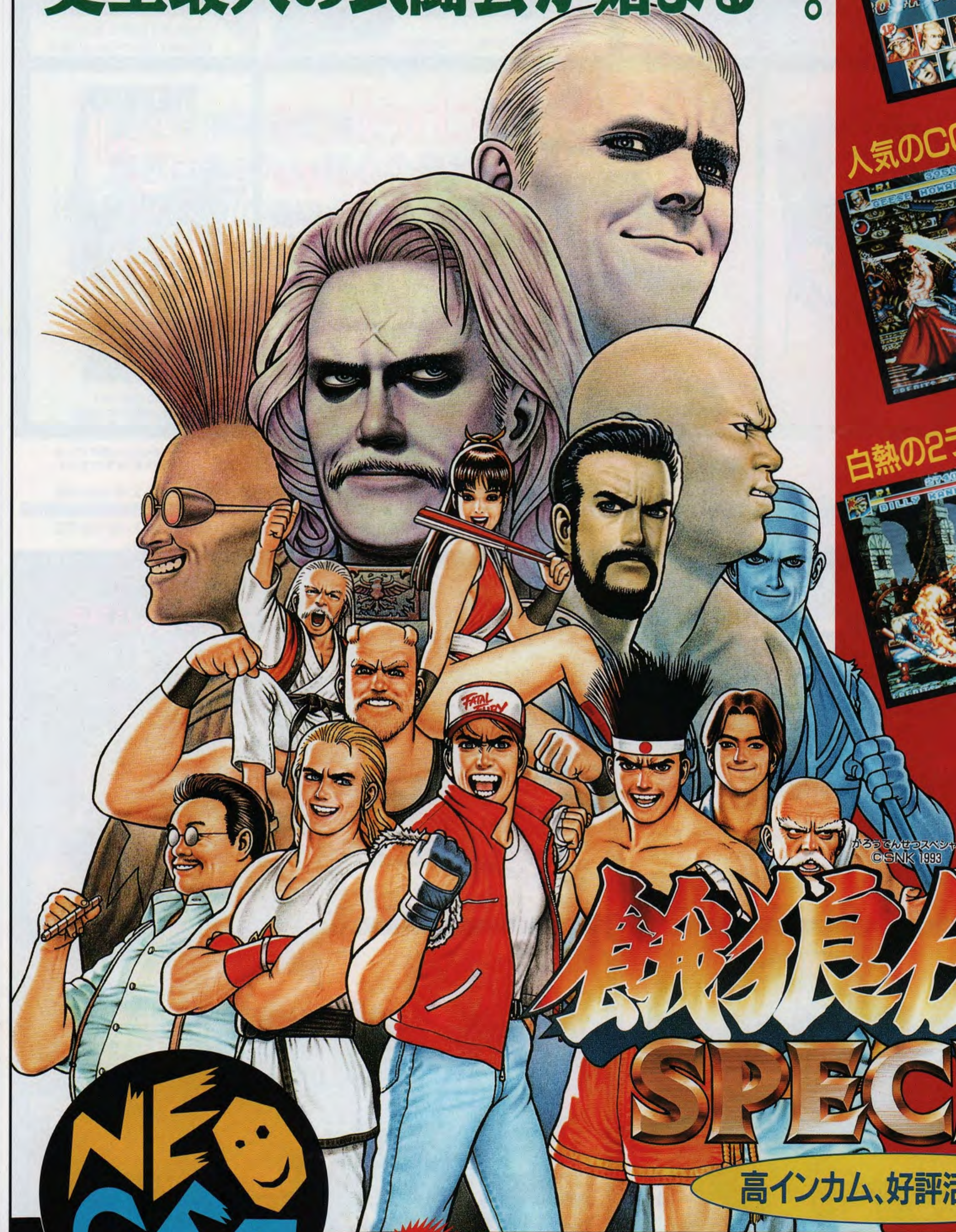


発売元 株式会社バンプレスト
VG事業部
東京都港区新橋3-14-11 1111
バンダイビル
PHONE 03-3274-5155

乞う御期待!!

The Future Is Now
SNK
THE 100MEGA SHOCK!
新製品

史上最大の武闘会が始まる...



総勢15人のファイターが大激突!
"餓狼シリーズ"から選ばれた人気ファイター15人が勢揃い。操作性等すべてをパワーアップし、同キャラ対戦も可能。

人気のCOMキャラがプレイ可能に!
ギースやクラウザーなど人気のCOMキャラ7人がプレイ可能となって再登場。待望の"夢の対戦"が今始まる!

白熱の2ラインバトルと超必殺技!
独自の2ラインバトルは、今回も健在。多彩な攻防に、勝負は白熱する/もちろん、新キャラも超必殺技が使用可能。

2P対戦・途中参加可能

餓狼伝説 SPECIAL

高インカム、好評活躍中!!

ザ100メガショック 高インカムのネオジオがさらに楽しく大容量に。100メガを超えても上層58,000円までの超低価格でご提供します。一段と充実する新ネオジオワールドにご期待下さい。

超ド級ゲーム「ネオ・ジオ」

株式会社 エス・エヌ・ケイ
SNK CORPORATION

本社 〒564 大阪府吹田市豊津町18-12
本社販売部 〒564 大阪府吹田市豊津町18-12
東京支店 〒100 東京都新宿区新宿9-15-5(新宿三光ビル8F)
仙台支店 〒983 宮城県仙台市宮城野区森野4-2-25
名古屋支店 〒480-11 愛知県豊田市長久手町大字長教寺徳佐50-1
福岡支店 〒812 福岡県福岡市博多区豊2-4-19
TEL: 06(339)3311(代表) TEL: 06(339)5588 FAX: 06(338)9506
TEL: 03(335)18222 FAX: 03(335)18120
TEL: 022(284)0191 FAX: 022(284)0193
TEL: 0561(63)3046 FAX: 0561(63)3048
TEL: 092(413)8156 FAX: 092(413)8740
TEL: 06(339)5577 FAX: 06(338)7175



高品質で低価格!

楽しさいっぱい!の景品群!!

巨泉の使えない英語

Mama Gaulo

ママガウロ



100個 29,580円
ただいまTV番組で大人気。これが話題のママガウロ!
●サイズ:高さ16~20cm

星のカービィ

©1993 HAL LABORATORY INC. / Nintendo



100個 29,500円
あのカービィが早くもぬいぐるみに/テデデ大王もいるよ。
●サイズ:高さ12~18cm
※1カートンにつき20個ホヨホヨ音付のものが入っています。

ダウンタウンのジョッキ



100個 29,500円
「ダウンタウンのジョッキ」が、オシャレな腕時計に!
●パッケージサイズ:15×12cm



販売元 株式会社 エス・エヌ・ケイ
製造総発売元 一あそびは文化 タカラ
※掲載写真は試作品です。
※表示価格は消費税を含みません。

大好評!最新アミューズメントマシンの数々。

ネオカーニバルスペシャルが、使いやすくなったよ!



あの大好評ネオカーニバルスペシャルが、さらに扱いやすくなりました。しかも、愛らしくかわいいデザインで、アイキャッチ効果も抜群。お店を明るく演出し、集客力をアップします。

NEO CARNIVAL SPECIAL

ネオカーニバルスペシャル ミニ (1人用)
●外形寸法(mm):幅900×奥行き883×高さ1,880
●重量:151kg ●消費電力:AC100V 110W



まぜまぜして、幸運をキヤッチ!

大評判!! ラッキーまぜまぜボタン 景品獲得のチャンスを増やし、高インカムを実現します。

クレーンを動かす前に、このボタンを押し続けると(最大15秒まで)、ぬいぐるみをかきまわす事ができます。1ゲームにつき1回使用でき、デモ動作も可能です。

衝撃の50インチ大画面が、収益をアップ!

NEO 50

ネオ50
●標準設置寸法(mm):幅1,192×奥行き2,900×高さ1,750
●消費電力:AC100V 330W



ネオジオMVS(1本用基板・MVSシリーズ・SCシリーズ)値下げしました。

詳しくは、当社販売部までお問い合わせください。

“システム22”第1弾「リッジレーサー」 実車感覚レース

ナムコ、「エアコンバットSD」も



リッジレーサー

ナムコ(本社東京、中村雅哉社長)から同社CG基板「システム22」第一弾となるTVドライブゲーム機「リッジレーサー」が、八月下旬発売となった。

「リッジレーサー」は、「システム22」のテクスチャーマッピングやグラフィック処理能力などをフルに生かしたリアル画像により、一般道路を疾走し一定時間内にゴールキーパーを避けて



ポッキンゴジラ



スーパーマリオワールド
クッパたいじ

「クッパたいじ」は、「スーパーマリオワールド」のボスキャラクター「クッパ」を使用したもの。硬貨投入で事前にボールが出てきて、前方のクッパ人形が左右へ動き出す。ボールを投げてクッパに当たると得点が上部に表示される。タイム制で、終了時に得点

「エアコンバットSD」は、ビデオプロジェクター方式の「エアコンバット」の目には光る。幅七セル景品が払い出される。高さは二二三センチ、奥行きは二五センチ、幅は二五センチ、奥行きは二五センチ、価格は百四十三万円。

サッカーのスポーツ機 ボールをキック



シューティングスター

ボールはロープでつながれ、自動的にセット、収納される。幅二〇センチ、奥行き二五センチ、高さ二八センチ、価格は百四十三万円。



エアコンバットSD

「エアコンバットSD」は、ビデオプロジェクター方式の「エアコンバット」の目には光る。幅七セル景品が払い出される。高さは二二三センチ、奥行きは二五センチ、幅は二五センチ、奥行きは二五センチ、価格は百四十三万円。

話題のマシン

ゲームマシンは郵便振替でお申し込み下さい

■年間購読料(送料、消費税込)は9,800円です
■特製「綴じ表紙」は別途2,000円
■一緒に申し込み下さい

①購読申込書には宛先もはつきりと

②購読料とともに郵便局で手続きを

③約1週間で、小社に通知が来ます

④お手元に新聞が毎号郵送されます

■海外(Air Mail)の購読料は一律米180ドルとなっています

UNIVERSE CO., LTD.

HEAD OFFICE: 5-8-57 KITAKAGAYA SUMINOEKU OSAKA JAPAN
TEL: (06) 682-3444 FAX: (06) 681-9770
TOYOHASHI OFFICE: KOMATSU-BLDG 200-1 KOMATSU-CHO TOYOHASHI AICHI JAPAN
TEL: (0532) 46-6103 FAX: (0532) 48-6155

UNIVERSE SALES SYSTEM

- NEW GAMES
- USED GAMES
- USED GAMES
- NEW GAMES

LEASING DEPARTMENT SALES COMPANY OPERATOR
EXPORT COMPANY SALES COMPANY OPERATOR EXPORT DEPARTMENT

WMSピン「インディージョーンズ」 冒険映画テーマ

タイトー「スーパーグランドエフェクト」も



インディージョーンズ

「インディージョーンズ」は十月二十六日、TVドライブゲーム機「スーパーグランドエフェクト」が十一月下旬発売となる。

「スーパーグランドエフェクト」は、二人用コックピット型「グランドエフェクト」(本紙第458号本欄参照)のドラック



フラワーパスターズ



マドンナ33

「フラワーパスターズ」は、二人用コックピット型「グランドエフェクト」(本紙第458号本欄参照)のドラック

「マドンナ33」は、高解像度33センチモニター(ナナオ製)を使用したミディ型TVゲーム機キャビネット。同社「マドンナ25」のバージョンアップ版。

話題のマシン

ANWA'S PARTS

WORLDWIDE SERVICE TO THE AMUSEMENT INDUSTRY

- Joystick
- Push Buttons
- Power Supplies
- Coin Counters
- Switches
- Connectors
- Key & Locks
- Harnesses

Spare Parts for Amusement Machines

SANWA DENSHI CO., LTD

〒173 東京都板橋区中丸町58番5号
TEL: 03-3959-6611 FAX: 03-3955-9208
振込銀行: 住友銀行大塚支店(音)173617

〒533 大阪府東淀川区東中島4丁目11番32号
TEL: 06-324-3916 FAX: 06-324-3918
振込銀行: 十三信用金庫新大阪駅前支店(音)205700

58-5 NAKAMARU-CHO ITABASHI-KU TOKYO JAPAN
TEL: 03-3554-2261 FAX: 03-3554-2232 TELEX: STRAD J25633
BANK: SUMITOMO BANK OHTSUKA-BRANCH A/C No. 173617

電磁誘導車シリーズ

SCHOOL BUS 4人乗り

●自動運転
●クラクション付き
●音声付き
●ライト、ウィンカー点灯
●最小回転半径 1,500%

●電磁誘導線のレイアウトは自由です。●登坂(最大7度)走行もできます。
●ボディは貴社の希望キャラクターでの製作も可能です。

ASAHI AMUSEMENT MACHINE 進歩はいつも朝日から

ASAHI ENGINEERING Co., Ltd.

朝日エンジニアリング株式会社

大阪営業本部
〒599-03 大阪府泉南郡岬町淡輪1387-2
TEL: 0724-94-0783 FAX: 0724-94-2195



はたばたばにつく
TV 旗上げゲーム機。2本のレバーで紅白の旗を音声の指示どおりに上下させていき、3ステージクリアで景品払い出し。OP価格45万円。【アトラス】No.455



ワールドラリー
スペインのガエルコ社製TVドライブゲーム。レバーとボタン操作で4コース12ステージのラリー。基板販売のみでOP価格14万8千円。【シグマ】No.455



大王
縦スクロールのTVシューティングゲーム。アステージ構成で敵を破壊するとアイテム出現。基板販売のみでOP価格13万8千円。【アテナ/サミー】No.455

話題のマシン

(第452号～第455号)



みんなであーれつと
“フレヨンしんちゃん”の人形を配したルーレット式プライズ機。当たりに応じカプセルまたはカード払い出し。OP価格49万6千円。【バンプレスト】No.453



キャプテンソディアック
バンチングマシン。ガイコツの海賊を配し音と光による演出がある。4段階のレベルから選択。力量をその都度LED表示。定価98万円。【タイトー】No.452



爆烈クラッシュレース
TVバトルカーレースゲーム。体当たりでライバル車にダメージを与えながら走行。基板販売のみでOP価格15万8千円。【ビデオシステム】No.455



バーニングライバル
TV格闘アクションゲーム。アニメグラフィック画像で動きが滑らか。8人のキャラクターが3ラウンド戦う。基板定価22万2千5百円。【セガ社】No.455



メタモルフィックフォース
TVアクションゲーム。4人まで同時協力プレイ可能。若者が“獣神”に変身し悪魔の魔王と戦う。基板販売のみでOP価格17万8千円。【コナミ】No.455



オーマイガアー
TVバズルゲーム。落下球体を操作し同色を3つ以上並べて消していく。2人対戦プレイも可能。基板販売のみでOP価格14万8千円。【アトラス】No.455



サファリバニック
光線銃ゲーム付き定置型乗物機。アイドルに襲いかかるようにする悪い動物たちを標的に銃を撃ち、命中すると音と光で演出。定価138万円。【ホープ】No.455



ワンバクハウス
“アンパンマン”キャラクター4種類を配したボールアールゲーム機。1ゴール2点だが途中で3点になり対戦に拍車。定価61万円。【セガ社】No.455



VSチャンピオンシップ
バスケットボール
2人用のバスケットボール投げゲーム機。1ゴール2点だが途中で3点になり対戦に拍車。定価61万円。【セガ社】No.455



スクールキッズ
セガ社との共同開発による1人用ミニクレーン機。バスをデフォルメしたアイキャッチ効果のあるデザイン。OP価格64万8千円。【サンワイズ】No.455



ハニーランド
クレーン機。ルーレットで爪の本数(2、4、6本)が決められるのが特徴。景品はさまざまなものに対応。OP価格52万円。【コナミ/ハビネット】No.454



対決!ロシアンダイナマイト
ギャング人形と向かい合い銃を交互に撃ち合うというアーケードゲーム機。中央の爆弾を爆発させたほうの負け。OP価格82万円。【トワーシヤパン】No.454

総目録索引

- No.74 第434号 (92年9月15日) 掲載 第428号 (92年6月15日) ~ 第430号 (92年7月15日)
- No.75 第438号 (92年11月15日) 掲載 第431号 (92年8月1日) ~ 第436号 (92年10月15日)
- No.76 第443号 (93年2月15日) 掲載 第437号 (92年11月1日) ~ 第440号 (92年12月15日)
- No.77 第445号 (93年3月15日) 掲載 第441号 (93年1月15日) ~ 第443号 (93年2月15日)
- No.78 第449号 (93年5月15日) 掲載 第444号 (93年3月1日) ~ 第447号 (93年4月15日)
- No.79 第457号 (93年5月1日) 掲載 第448号 (93年5月1日) ~ 第451号 (93年6月1日)



サウロイド
リールエンフォーサーズバージョン
同社同名TVゲーム用キャビネットを2丁備え付けたもの。金庫容量は50円玉1500枚。定価155万円。【コナミ】No.452



サウロイド
TVゲーム機キャビネット。業務用TV機では最大の37インチブラウン管使用。モニターカバーを外せば画面の縦横変更可能。定価125万円。【コナミ】No.452



セガソニック・ポップコーンショップ
同社ポップコーン自販機第2弾で“ソニック”と“テイルズ”キャラクターを使用し、TVモニターにも映し出される。定価170万円。【セガ社】No.452

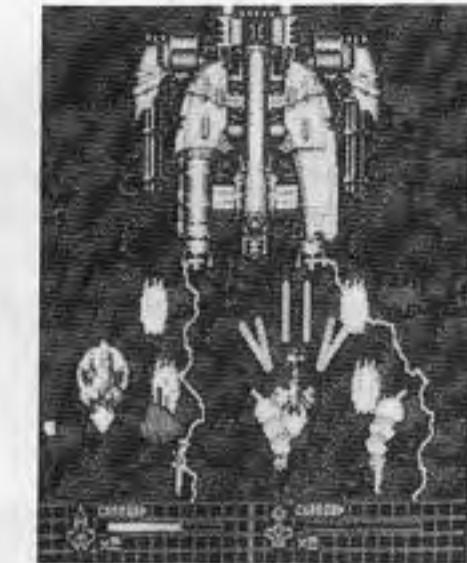
総目録

No. **80**

本紙「話題のマシン」でとりあげた機械の総目録です。とりあげた時点で①明らかなコピー機や②とばくに使用されやすいメダルゲーム機は、すでに排除しています。配列は①フリッパー、②TVゲーム機、③アーケードゲーム機(プライズマシンを含む)、④乗物機、⑤その他に分類しそれぞれ掲載順としました。社名末尾の数字は掲載号数です。なお基板、ROMキットのみなどのTVゲーム機については、画面の写真だけにしました。



ナックルバッシュ
TV格闘ゲーム。簡単な操作で多彩な技(レスリングの技が中心)を出せることが特徴。基板販売のみでOP価格15万8千円。【東亜プラン/タイトー】No.452



アースジョーカー
縦スクロール画面のTVシューティングゲーム。4種類の戦闘機から選択。攻撃力はチャージ式。基板販売のみで定価17万円。【ヒスコ/タイトー】No.452



ストリートファイター II
米国プリミア社フリッパー。カプコン併送による同名TVゲームキャラクターを使い格闘技をテーマとしたもの。定価72万円。【タイトー】No.453



サムライスピリッツ
“ネオジオMVS”ソフト“100メガショット”第5弾。12人の剣士による剣術アクション。“真剣白刃取り”の技も。カセット定価5万8千円。【SNK】No.453



スーパーワールドスタジアム93激闘版
同社“システムII”対応TVバドミントンゲーム。打席に入ったバットのポテンシメーター内蔵。初級、中級、上級から選択プレイ。定価250万円。【ナムコ】No.452



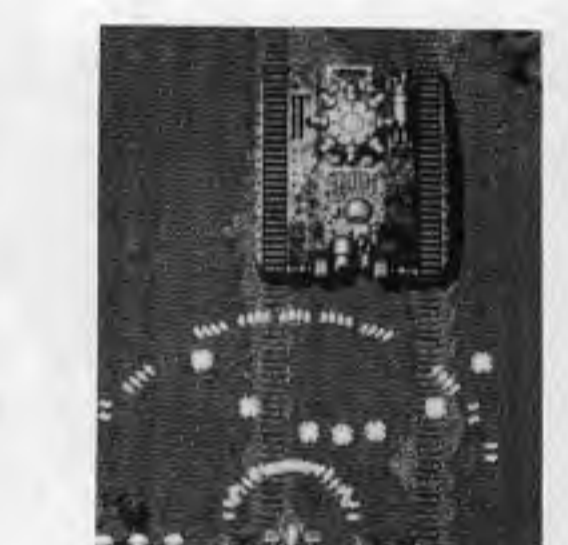
エアコンバット
CGポリゴン画像による空中戦闘ゲーム。コックピットはリアルでポテンシメーター内蔵。初級、中級、上級から選択プレイ。定価250万円。【ナムコ】No.452



超時空要塞マクロス II
同社“マクロス”のグレートアップ第2弾。2人同時プレイでは対戦協力モード選択。基板販売のみでOP価格17万8千円。【バンプレスト】No.452



シャドウフォース
サイボーグが怪物と戦うTVアクションゲーム。怪物に乗り移っての戦いも可能。基板販売のみでOP価格15万8千円。【テクノスジャパン/エイブル】No.452



ダブルウィングス
複製戦闘機によるTV空中戦闘ゲーム。低空飛行で敵戦車や基地を撃破。途中で武器のチェンジも。基板販売のみでOP価格12万8千円。【ミツチエリ】No.452



キース&ルーシー
“システムSSV”第2弾。ワイズに正解し秘密組織を倒す。ストーリーがアニメ画像で展開。基板販売のみでOP価格17万8千円。【ヒスコ/サミー】No.454



早押しクイズ王座決定戦
TV早押しクイズゲーム機。3人まで同時対戦可能。F1や大相撲など16ジャンルから選択。1週15問で5週勝ち抜き戦。OP価格55万円。【ジャレコ】No.453



ヘビースマッシュ
未来の戦闘ハンドボール試合を内容としたTVゲームで、パンチやキック、武器による攻撃も。基板販売のみでOP価格13万8千円。【アータイスト】No.453



NBA JAM
米国ミッドウェー社製TVバスケットボールゲーム機。4人同時プレイ可能。米国の実在チームの試合を画像取込みで採用。定価120万円。【タイトー】No.453



四川省 II
TVバズルゲーム“四川省”のバージョンアップ版。ゲームモードが3種に加え2人対戦プレイも。基板販売のみでOP価格15万8千円。【アイレム】No.453



タントアール
12種類以上の異なるゲームで構成したTVバリエーションゲーム。風船膨らませ、迷路脱出など選択しながらプレイ。基板販売のみで定価17万円。【セガ社】No.453



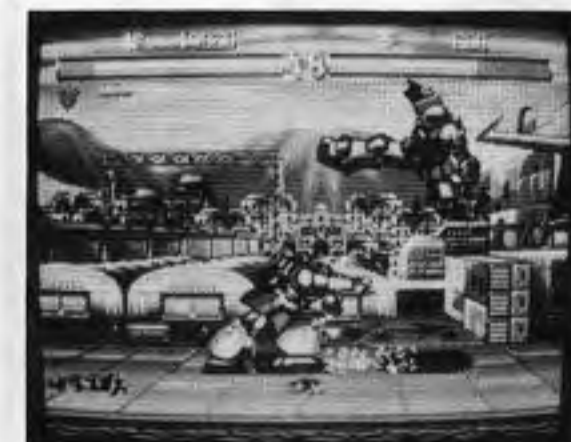
ストリートバイパー
英国ブレント社製のTVドライブゲーム機。LD実写映像、ワイドモニター採用。ハンドルだけの簡単操作。価格174万円。【ナムコ】No.454



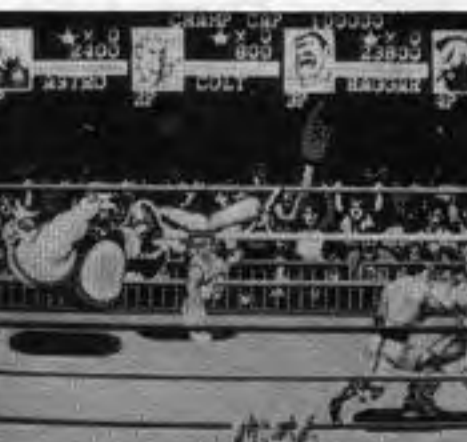
エメラルディア
6色あるキューブを使い、同色同士ぶつけて消していくTVバズルゲーム。対戦など3モードから選択。基板販売のみでOP価格14万8千円。【ナムコ】No.454



トップランキングスターズ
TVボクシングゲーム。6人のボクサーがそれぞれ3種の必殺技を持ち、1ラウンド3ダウン制で戦う。基板販売のみで定価23万5千円。【タイトー】No.454



機動戦士ガンダム
2人対戦プレイも可能なTVアクションゲーム。斜めジャンプ、攻撃の強弱、必殺技などを駆使。基板販売のみでOP価格17万8千円。【バンプレスト】No.454



マッスルボマー
同社同名機の基板販売。シングルマッチとチームバトルロイヤルの2モードでのTVプロレス3分間1本勝負。基板定価29万8千円。【カプコン】No.454



マッスルボマー
“Qサウンドシステム”第4弾のTVプロレスゲーム機。4人まで同時プレイ可能。通信機能付き2人用“プレイザス”で定価118万5千円。【カプコン】No.454

Innovations in Recreational Electronic Media

生活者の夢と技術のコミュニケーションを追求します。



近日登場

野球格闘

スーパーガマン

とびきりPOPな、二人同時、野球型ナグリモノ

俺のバットが火を吹くぜ!!

おもわず目を引く、カラフルキャラ! 見かけは軽いが、味は濃厚。格闘アクションの旋破り! 画面を揺るがす超必殺技も炸裂!



MADONNA 30



- 高解像33インチフラットモニター(ナオ製)
大画面なのにコンパクトなボディ
スムーズなローリング機構を装備

©1993 IREM CORP.

ほのぼのダンジョン脱出ゲーム

明るくて、いろんなバリエーションが盛り沢山のダンジョンステージ!!

好評発売中



ヒルクライマー

CLIMBER

スリルを乗り越え山頂を目指せ! アメリカ生まれのエキサイティングゲーム!!

©IREM CORP.

ANGELWHISPER

エンゼルウィスパー 正確さを追求。西洋占星術の決定版!



©IREM CORP. 協力: (株) 星と森



ウォリーの愛をさがせ!

恋の行方を見失ったの? それなら僕にまかせてよ!

誰もが知ってるウォリーだからどこへ置いてもみんなの人気者です。

WHERE'S WALLY? ©MARTIN HANDFORD 1992 ©IREM CORP. 協力: (株) 星と森

単身赴任 (3)
池田の話の聞いて...
池田の話の聞いて...
池田の話の聞いて...



まるちカメラあいつ No.211

過ぎたのか、な、家...
その手にしていた...
猫の視線を外してや...

メーカー ← → オペレーター
ABLE CORP
ほいっと 熱中!! TVパズルゲーム 不思議なピンを並べ消す
チャンピオンキック 回し蹴りのキック力測定 標的マットを蹴り倒せ!!
スーパーストリートファイター II ストIIの究極バージョン 新しく4人の挑戦者登場
セーラームーンR ムーンクリスタル ルーレット クリスタルスターを回す 巨大なカードを払い出す

NOVEMBER 1

Game Machine's Best Hit Games 25

■テーブル型TVゲーム機 (TABLE VIDEOS)

前回	機種名 (メーカー名) MODEL (MANUFACTURER)	評価 (RATING)
1	スーパーストリートファイターII (カプコン) Super Street Fighter II (Capcom)	9.05
2	1 餓狼伝説スペシャル (SNKネオジオ) Fatal Fury Special (SNK)	8.52
3	2 サムライスピリッツ (SNKネオジオ) Samurai Shodown (SNK)	7.80
4	ニューマンアスレチック (ナムコ) Numan Athletics (Namco)	7.24
5	3 クイズ・クレヨンしんちゃん (タイトー) Quiz Crayon Shin-Chan* (Taito)	6.94
6	熱闘! 激闘! クイズ島 (ナムコ) Netto Gekito Quiz-to* (Namco)	6.81
7	4 ぷよぷよ (コンパイル/セガ社) Puyo Puyo (Compile/Sega)	6.54
8	15 ぐっすんおよよ (アイレム) Risky Challenge (Irem)	6.36
9	おいしいパズルはいりませんか (サン電子) Do you want a tasty puzzle?* (Sun Electronics)	6.29
10	9 ナイトスラッシャー (データイースト) Night Slasher (Data East)	6.20
11	5 ストII ダッシュ・ターボ (カプコン) SF II - CE Turbo (Capcom)	6.19
12	6 プレミアサッカー (コナミ) Premier Soccer (Konami)	6.06
13	14 クイズ学園ノススメ (コナミ) Quiz Gakuen No Susume* (Konami)	6.00
14	8 ハットトリックヒーロー '93 (タイトー) Hat Trick Hero '93 (Taito)	5.88
15	12 スーパーワールドスタジアム '93激闘版 (ナムコ) Super World Stadium '93 Heavy Fighting (Namco)	5.87
16	10 スーパーリアル麻雀 PIV (セタ/サミー) Super Real Mahjong PIV* (Seta)	5.86
17	13 タントアール (セガ社) Tant-R (Sega)	5.62
18	18 上海 II (サン電子) Shanghai II (Sun Electronics)	5.54
19	7 クイズココロジ (テクモ) Quiz Kokorog* (Tecmo)	5.45
20	16 クイズ・チャンネルクエスト (中日本リース) Quiz Channel Question* (Nakanihon)	5.44
21	バイオレンsstーム (コナミ) Violent Storm (Konami)	5.38
22	11 機動戦士ガンダム (バンプレスト) Mobile Suit Gundam (Banpresto)	5.25
23	21 エメラルディア (ナムコ) Emeraldia (Namco)	5.15
24	22 クイズ人生劇場 (タイトー) Quiz Life Theatre* (Taito)	5.13
25	ノストラダムス (フェイス) Nostradamus (Face)	5.12

* The Traditional Japanese Games or Japanese Quiz Game, etc

■アップライト、コックピット型TVゲーム機 (UPRIGHT / COCKPIT VIDEOS)

前回	機種名 (メーカー名) MODEL (MANUFACTURER)	評価 (RATING)
1	エイリアン ³ ザ・ガン (セガ社) Alien ³ -The Gun (Sega)	9.13
2	サイバースレド (ナムコ) Cyber Sled (Namco)	8.71
3	1 F1 スーパーラップ (セガ社) F1 Super Lap (Sega)	7.80
4	2 エアコンバット (ナムコ) Air Combat (Namco)	7.71
5	3 アウトランナーズ (セガ社) Out Runners (Sega)	7.60
6	5 タイトルファイト (セガ社) Title Fight (Sega)	7.40
7	7 NBA JAM (ウィリアムズ/タイトー) NBA JAM (Williams/Taito)	7.18
8	4 リーサルエンフォーサーズ (コナミ) Lethal Enforcers (Konami)	7.13
9	11 バーチャレーシング (ツイン) (セガ社) Virtua Racing (Twin) (Sega)	7.02
10	8 キャプテンフラッグ (ジャレコ) Captain Flag (Jaleco)	7.00
11	10 早押しクイズ王座決定戦 (ジャレコ) Speed King-King of Quiz* (Jaleco)	6.92
12	9 コカコーラ・スズカ8アワーズ (デラックス) (ナムコ) Coca Cola Suzuka 8 Hours (DX) (Namco)	6.88
13	6 コカコーラ・スズカ8アワーズ (スタンダード) (ナムコ) Coca Cola Suzuka 8 Hours (SD) (Namco)	6.86
14	12 バーチャレーシング (デラックス) (セガ社) Virtua Racing (DX) (Sega)	5.86
15	13 ファイナルラップ 3 (スタンダード) (ナムコ) Final Lap 3 (Standard) (Namco)	5.67

■フリッパー (FLIPPERS)

1	1 ジュラシックパーク (データイースト) Jurassic Park (Data East)	7.17
2	2 ロッキー&ブルウィंक (データイースト) Rocky & Bullwinkle (Data East)	5.40
3	5 ホワイトウォーター (ウィリアムズ) White Water (Williams)	5.33
4	3 クリーチャー.....ラグーン (ミッドウェー) Creature.....Lagoon (Midway)	5.00
5	4 ドラキュラ (ウィリアムズ) Dracula (Williams)	4.80

■その他アーケードゲーム機 (OTHER ARCADE GAMES)

1	1 バスケットスタジアムW (タスコ) Basket Stadium W (Tasko)	8.25
2	エキサイト・スピードホッケー (セガ社) Exciting Speed Hockey (Sega)	7.25
3	2 ハイパーディスコタイフーンDX (タイトー) Hyperdisco Taifun (Taito)	6.75
4	3 キャプテンゾディアック (タイトー) Captain Zodiac (Taito)	6.73
5	ボタン早押し選手権 (ナムコ) Button Hayaoshi Champion Ship (Namco)	6.02

評価 (RATING) 調査ロケーションの設置機を売上げと人気度から見たランク付けで、各オペレーターの判断によるデータを集計、その平均値を示した。数字の意味は10: これ以上ない爆発的な人気と売上げ、9: すばらしい人気と売上げ、8: 大変いい人気と売上げ、7: いい人気と売上げ、6: まあいい人気と売上げ、5: 平均的なもの、4: 平均以下(以下省略)

データイースト初のNEO・GEO専用ソフト!

Miracle Adventure
ミラクルアドベンチャー

今月登場!!
2人同時プレイ、途中参加可能!

NEW LINE UP!!

お宝探しに意気"ヨーヨー"?
コミカルアクションゲーム登場!

☆世界の遺跡を股に掛けた一大冒険ゲーム!
☆簡単な操作系にコミカルなキャラクターで一般層へのアピールは絶大!
☆NEO・GEOならではの派手な画面と音響効果が抜群!

コミカル ガンシューティングゲーム

Flower Busters
フラワーバスターズ

お騒がせ"フラワー"が街にやってきました!
ガンビーム銃で迎え撃て!!

★2つの同時プレイモード
(なかよし・VS)で、
高インカムを約束!

好評発売中!

アーノルド・シュワルツェネッガー
主演の映画が早くもピンボール化!
旋回するクリーン!
強烈なデザインのパックガラスと、
見所満載!

ラストアクションヒーロー

好評発売中!

データイースト株式会社

本社:〒167 東京都杉並区荻窪 5-11-17 ☎03(3220)8000代

事業本部:〒167 東京都杉並区南荻窪 4-41-10 ☎03(5370)0700代
(コインオペ国内営業部直通)TEL.03(5370)0708-FAX.03(3335-3741)
大阪営業所:〒550 大阪市西区京町堀 2-14-22 ☎06(448)8601

良品印
ベティブーブ
第2弾

世界の人気アイドルベティブーブの第2弾です。また別バージョンのベティブーブスペシャルも絶賛発売中! (5種類/100個入) OP価格30,000円

ストップ! AIDS!
MHO Mow

この商品はゲームをしながらAIDSに対する意識を自然に持って欲しい。そんな願いを込めて企画されました。

世界の超人気キャラクター、
タイニートゥーン・アドベンチャーズ新登場!
(19cm) (5種類/100個入) OP価格30,000円

MAJOR LEAGUE BASEBALL INTERNATIONAL (18cm)
(5種類/100個入) OP価格30,000円

かわいいクマのキャラクターで知名度の高い大リーグ5チームを商品化!

この商品は、メジャーリーグベースボールの正真正正ライセンス商品です。
米国MLBの日本におけるサブライセンス
インターナショナル・プロダクツ・ジャパンと株式会社ジュンプランニングとのライセンス契約により、企画・製造されたものです。

MLB
メジャーリーグベースボール

タイニートゥーン
アドベンチャーズ

世界の超人気キャラクター、
タイニートゥーン・アドベンチャーズ新登場!
(19cm) (5種類/100個入) OP価格30,000円

システムサービス株式会社

〒173 東京都板橋区大森井町36-10 シャトー・フランス1F
TEL.03(3956)3181 FAX.03(3956)3699

THE TINY TOON ADVENTURES name, characters, character names and all related indicia are trademarks of Warner Bros. © 1993

無限大 たのしさ∞ おもしろ原産国 SEGA

人類未体験。3次元C.G.格闘技シミュレーション。

Vertua Fighter

バーチャファイター

毎秒180,000ポリゴン表現の3Dグラフィックスエンジンと32bit-CPUをフルに使用。表現が困難といわれた人間の動作と、偶発的な要素の多い格闘技の動きを見事に3D表現。人類が未だ体験したことのない闘いが、スピードと迫力のリアルなC.G.映像で繰り広げられる。

バーチャファイターの3Dパワーを最大限に発揮する超巨大画面の高画質50インチキャビネットに搭載して登場!

1st Lap

実名選手で大興奮!!

本物の水を使用。アイキャッチ効果抜群!

逃げ・差し・まくり等本物に忠実な走りを再現!

選手は実名で登場。競艇ファンも魅了!

TV画面の併用で迫力と興奮がアップ!

ボートが水面を疾走! 興奮の競艇メダルゲームマシン。

株式会社 セガ・エンタープライゼス

〒530-0001 東京都大田区東橋谷2-13-1

札幌支店 札幌市豊平区豊平五条3-2-34 電話 011(841)0248 代
 仙台支店 仙台市青葉区中央1-1-15 電話 022(252)4711 代
 広島支店 広島市中区河原町1-17-13 電話 082(263)7979 代
 福岡支店 福岡市東区東区大丸1-1-1 電話 092(287)9500 代
 山形支店 山形市若林区駅前通1-11-18 電話 023(257)9500 代
 神戸支店 神戸市中央区元町通1-11-19 電話 078(333)7973 代

●協力/全国モーターボート競走連合会

Overseas Readers Column

Nakamura Offers To Help Bankrupt Nikkatsu Corp.

Contrary to general expectations including that of *Game Machine*, it is now clear that Namco Limited, Tokyo, will support the reconstruction of Nikkatsu Corp., Tokyo. With the court's approval, Masaya Nakamura, president & chairman of Namco, will work out a company reorganization plan over the next two years with Namco becoming a trustee of Nikkatsu. Namco will provide financial support if the plan is accepted. However, if negotiations stall, everything will be cancelled. If they go well, Namco will benefit greatly.

Nikkatsu is Japan's oldest movie company established in 1912. Along with the decline of the movie business in Japan, the company has tried to enter other businesses such as real estate. However, it was hit by the collapse of the bubble economy, dishonored a bill on June 30, and filed an application for procedures under the company reorganization law (which

are similar to Chapter 11 in the USA but differ from it in many points) with the Tokyo District Court. Nikkatsu's revenue for the fiscal year ended January 1993 was ¥10,513 million and the loss amounted to ¥6,900 million. Although the debt as of July 1 was stated to be ¥49,700 million, subsequent investigations have revealed it to be ¥60,000 million, making it a large-scale bankruptcy. Six subsidiaries also filed an application for reorganization procedures at the same time.

According to the company reorganization procedures, the court can appoint trustees if there is a possibility of reconstruction. Therefore, Syozo Miyake, a lawyer appointed by the courts, visited several influential companies and towards the end of July, names such as Namco and Sega Enterprises surfaced. In the end, how-

ever, Sega gave up and it was Namco that took on the challenge.

On September 30, Tokyo District Court authorized the application from Nikkatsu, named Masaya Nakamura and Syozo Miyake as trustees, and decided to commence the reorganization and rehabilitation of Nikkatsu. It was also authorized that, as a representative of Nakamura, Namio Ichikawa, vice-president of Namco, be appointed. Nikkatsu's credit and debt have been frozen with detailed investigations to begin from October. A reconstruction plan will be worked out over the next two years. It is predicted that the present capital of Nikkatsu will be totally dissolved with ¥3,000 - 4,000 million in funds being newly furnished from Namco.

At a press conference, Masaya Nakamura said: "It is hard yet to outline future developments since we have not yet grasped the situation concretely. However, if things go well, we may enjoy such spin-offs such as the utilization of Nikkatsu's movie technology and software." Namio Ichikawa said: "For the time being, the first step is to realize reconstruction of Nikkatsu, but it will not be easy."

Nintendo Trims Revenue Guess For FY '93

Nintendo Co., Ltd., Kyoto, announced on October 5 that it has revised downward its forecast for revenue and net income for the fiscal year to end March 1994, due to the yen's surge.

Nintendo projects its venue will reach ¥500,000 million for the year, down 11% from the preceding year and down 17% from the previous projection (May 1993).

Sega Ties-Up Shochiku For Game Software

Sega Enterprises, Ltd., Tokyo, has decided to tie up with the major movie company Shochiku Co., Ltd., Tokyo, concerning the development of multi media software. Although it was revealed by Sega on September 15 that they two companies were near to agreement, it was not officially announced.

According to sources involved, under the current tie-up Shochiku will produce the movie "Rampo" (to be released in June 1994) and Sega will develop game software based on the movie. Sega is envisaging a video game whose story/game developments change according to player selection - an interactive-movie type. Starting with "Rampo", Sega will continue to develop this type.

Shochiku is going to open the theme park "Kamakura Cinema World" (see *Game Machine* No. 457) in 1995.

A UK Dealer Found Guilty For Counterfeit PC Boards

Simon Wilson, a former director of Automatic Amusements Services Ltd., Stratford-upon-Avon, UK, who was raided by the UK police for having dealt in counterfeit PC boards of several Capcom video games including "Street Fighter II: CE" and "Knights of the Round", has been found guilty.

Through the Counterfeit Intelligence Bureau (CIB) of International Chamber of Commerce (ICC), Capcom has continued to fight against copiers in Europe, and in February, this year, based on an investigation made by ICC-CIB, the UK police raided 3 companies which were suspected to be copy dealers, and seized 150 counterfeit PC boards (see *Game Machine* No. 446).

Capcom announced that criminal proceedings against Simon Wilson were underway and on September 27, judgement was handed down. According to it, Simon Wilson was found guilty on five charges under the Copyright Designs & Patents Act 1988 at Stratford-upon-Avon Magistrates Court.

Wilson had pleaded not guilty to all five charges which related to his importation, possession, sale and distribution of counterfeit PC boards. The court heard that Automatic Amusement Services Ltd. had gone into liquidation and that Simon Wilson had only limited means. The court ordered him to pay legal costs (£200.00) for UK, and fined him (£500.00). In addition the court ordered that all the

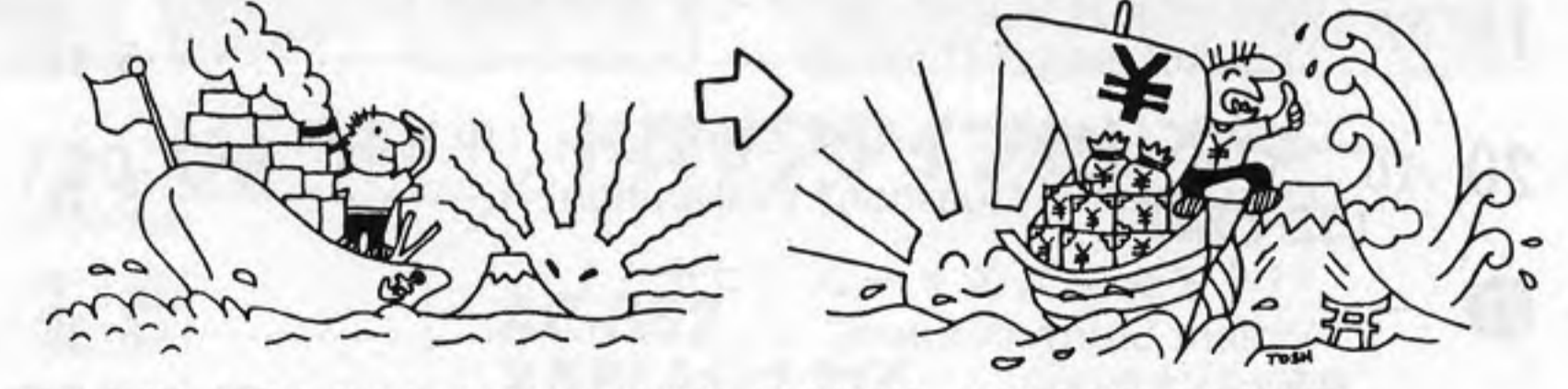
Sega Develops CG Home Vid With Hitachi

Sega Enterprises, Ltd., Tokyo, is likely to tie up with Hitachi Ltd., Tokyo, one of the major electric appliance manufacturers, concerning the development and sale of multi media units. Based on the tie-up, 32-bit RISC chips developed by Hitachi will be supplied to Sega for its next generation home video. Although more details are not yet available, it is to be released in a year from now.

Since RISC chips are normally used for high speed information processing which enables screen images to be generated through computer graphics (CG), Nintendo has tied up with the U.S. company MIP's in order to use the company's chips for CG in its home video machines. Sega's alliance with Hitachi is seen as a similar move.

Editor: Masumi Akagi
 Amusement Press, Inc.
 18-2, Doyamacho, Kita-ku,
 Osaka, 530 Japan
 faxphone (81) 6-314-3821
 © 1993 Amusement Press, Inc.

GATEWAY TO THE JAPANESE MARKET



WE WILL HELP YOU TO SELL YOUR ORIGINAL PRODUCTS IN JAPAN THROUGH OUR NETWORK.
 WE WILL DEVELOP AND SPECIALIZE YOUR PRODUCTS TO MEET THE LEGISLATIVE AND COMMERCIAL REQUIREMENTS OF THE JAPANESE MARKET.

★ P.C. BOARD. ★ REDEMPTION MACHINE. ★ ARCADE MACHINE.
 (Excluding gambling games and games that conflicts with Japanese regulations.)
 JUST CONTACT US AND START BUSINESS IN JAPAN!!

Fillmore, inc.
 10-23 Koda 2, Ikeda,
 Osaka 563, Japan.
 Phone : 81-727-54-2535 Fax : 81-727-54-2522

競遊

エキサイティング!! namco® 年末商戦大レース決定!

カッテクレース11月

本紙の見解

新製品仕上がり良好、その他も好調をキープ
AMショー出展機種は依然注目! 連絡をう!

特選推奨機	15	14	13	12	11	10	9	8	7	6	5	4	3	2	1	No.	
リッジレーサー AMショーアンケート人気機種 No.1(ナムコ調べ) サイバースレッド ロケテスト絶好調! 1月には 全国大会開催予定 押さえ必至	スーパー マークスマン	クライム パトロール	リッジ レーサー フルスケール	スズカ エイトア ワーズ2	X-DAY	グレート スラッガーズ	エクセル キャビネット	スウィート ファクトリー	ショーレ ビュー SD	うてうて ゴジラ	エアコン バット	ゾンビ キャッスル	ダンク &ダンク	サイバー スレッド	リッジ レーサー	No.	
記者の目 グレートスラッガーズ ナムコ杯古参ワースタの血統を くむ新機種血統の良さで高イ ンカムまがいなし 超おすすめ X-DAY 占いの枠を超えた対戦型古い機 あなたの寿命はいつ? それは	W 540 D 550 H 1,960 180kg 105W 95-3991	(50インチ) W 1,180 D 1,820 H 1,920 95-4688 (33インチ) W 800 D 1,840 H 1,980 95-4664 (25インチ) W 900 D 800 H 2,000 95-4664	W 6,000 D 5,000 H 2,500 3,000kg 1,700W	(DX) W 4,420 D 2,150 H 2,050 710kg 810W 95-4689 (SD) W 2,010 D 1,860 H 1,370 300kg 290W 95-4664	W 640 D 740 H 1,900 144W 95-4717	8方向 レバー 3ボタン 横画面 2人同時 プレイOK	W 600 D 830 H 1,270 25インチ モニター 90kg 110W 95-4665 AC100V ±10V (50/60Hz)	W 1,680 D 960 H 1,940 320kg 190W 91- 47718	W 1,990 D 810 H 2,090 50kg 48W 91- 49419	W 640 D 735 H 1,460 48W 91- 49854	W 1,120 D 2,660 H 1,950 370kg 360W 95-4688	W 1,030 D 2,495 H 2,040 360kg 350W 91- 49385	W 1,240 D 2,185 H 2,185 301W 91- 49627	W 1,530 D 1,700 H 1,900 270kg 350kg 95-4689	W 1,210 D 2,000 H 2,000 350kg 95-4689	仕 機 種 名	
	▲	▲	▲	▲	▲	▲	▲	▲	▲	▲	▲	▲	▲	▲	▲	▲	中 井 長 井 三 田 西 川
	外国産 狙い正確ホンモノ	外国産 軽視禁物 展開次第有利	限定販売/足早し	ナムコ気合の機種 走り出せば 間違いなく上位進出	注目機種 実力あなどれず押さ え必至	長距離離れ意息長し 父(ワースタ)血統よし	確実に上昇 狙い目 使いやすしい、価格もやすい	実力既知先行粘り再注目	壁面に設置できる3人用ショー レビュー新展開で期待高し!	大人気キャラクターゴジラ起用 で高インカムまちがいナシ!	大人気マシン紙3回連続1位獲 得 今度もトップなるか?	ロケテスト好調 対戦で高イン カム継続	超過激対戦ゲーム 1月には全 国大会も決定 強力機種	AMショー人気No.1の注目機種 これは買い!		寸 評	

11 年末購入特別 全機勝運 激戦 多点買い 勝機

ナムコおすすめ《パドック観戦》強カラインナップ

X-DAY
Suzuka 8 hours
 スズカ エイトアワーズ2
Sweet Factory
 ▲スウィートファクトリー
 ©1993 TOHO・TOHO EIGA
Excel Cabinet
 ▲エクセルキャビネット
Show Review SD
 ▲ショーレビュー SD
Super Marksman
CRIME PATROL
 クライムパトロール
GREAT SLUGGERS
 グレートスラッガーズ
DX
AIR COMBAT
 エアコンバット
SD
DANK & DANK
 ▲ダンク&ダンク
CYBER SLED
 ▲サイバースレッド

「遊ぶ」を創造する
株式会社 ナムコ

本社 千146 東京都大田区矢口2-1-21 TEL 03(3756)2311(大代)
 販売一部(東京) 千146 東京都大田区多摩川2-8-5 TEL 03(3756)2311(大代)
 (札幌) 千003 北海道札幌市白石区新水3条1-8-2 TEL 011(822)5002(代)
 (名古屋) 千461 愛知県名古屋市東区泉2-24-27 TEL 052(933)6305(代)
 販売二部(大阪) 千564 大阪府吹田市市江の木町20-10 TEL 06(338)3511(代)
 (福岡) 千812 福岡県福岡市博多区上牟田2-12-24 TEL 092(474)5605(代)

※仕様は予告なく変更することがありますので、予めご了承下さい。

©1993 NAMCO. ALL RIGHTS RESERVED.