

今後拡大する重要課題に聞入る

JAA主催 健全娯楽・物品税の説明会



写真① 国税庁の江川氏。写真②は熱心に聞入る出席者。

必要になる正確な知識

四月二日一時より東京八重洲北口にある鉄道会館ルビーホールにおいて、全日本遊園協会主催による「健全娯楽推進・物品税改正についての説明会」が開催され、約四時間、集まった六十人の出席者は熱心に耳を傾け、講演後の質疑応答も活発に行なわれた。

同協会(事務局：東京 八、荻津ビル、遠藤嘉一 会長、会員数百三十社)は、メダルゲーム関係も多数加入しているが、この四月一日から実施される「説明会」には会員以外の出席もかなりあり、

人数としては合計約六十人となった。この催しは、そもそもスロットマシンにかかる物品税の取扱い改正が、この四月一日から実施されることからきている。今まで物品税のかからな

かったゲーム機までかかったことになったのは、昨年八月の基本通達改正によるが、ちょうど実施時点で説明会が開催されたことになる。

次に今年二月に実施された、ゲーム機を使ったとばく取締強化月間が挙げられる。この「取締月間」は類を見ないもので、画期的な内容となった。これを機会に、取締りの方向はかなり明確なものとして、打出された。その点でも、業者は確認する必要があったわけだ。

同協会の活動としては遊園地施設の検査、機関誌の発行のほか、関係官庁との接衝などが主で、こういった「説明会」形式の活動は、めずらしいと言える。会の案内も、メダルゲーム場運営基準による強磁性体適合品

メダルゲーム場運営基準による強磁性体適合品

ステンレスメダル

★規格も±0.05ミリ以内と高精度、滑り、積重ね、カッティング性能も抜群

★指定マーク製作 ★1000枚より地方発送

千葉県八千代市八千代台西4-7-10
TEL.0474-83-3401

株式会社 東葉興業

お知らせとお願い

本号は特集号につき、通常の二倍頁とし、第21・22合併号といたします。

なお、本紙は新聞の中立、正確、速報性を確立する方向で鋭意努力いたしております。本号で主な内容となりました「説明会」の記事はもとより、紙面に掲げる報道内容は、すべて「ゲームマシン」編集部ならびに日本出版企画制作部が責任を負うわけでございます。取材態勢など微弱で不十分ですが、右の趣旨をくみとり次第のご協力下さいますよう、関係各位にお願い申し上げます。

① ニュースを的確にすばやく本紙編集部までお届け下さい。

② 本紙に対するご意見・ご批判をお寄せ下さい。とくにご批判は、具体的、かつ意味のあるものをお願いします。



警察庁の内田氏①と中野氏



ただ、警察庁の内田氏は時間の制約があったため、後の部分を同庁の中野啓次郎事務官が担当した。

物品税の課税品目にあつてはスロットマシンとはいかなるものか、どこまでかかるのか、という疑問が残っている面もあったが、あとでいつでも問合せに応じてくれることが、第二部の講演では強調された。

大阪営業所
尼崎へ移転

小型乗物、小型自動車などの娯楽機械メーカーである(株)ホープ(本社：川崎市中原区今井上町五十、資本金五千二百万円)の小野定良社長は、三月十六日以後、大阪営業所を現在の吹田市から尼崎市へ移転した。新しい大阪営業所の住所などは次のとおり。

(株)ホープ大阪営業所、尼崎市水堂町三丁目一の一、中塚ビル三階。
☎(仮)〇六(四三六)五四六一。

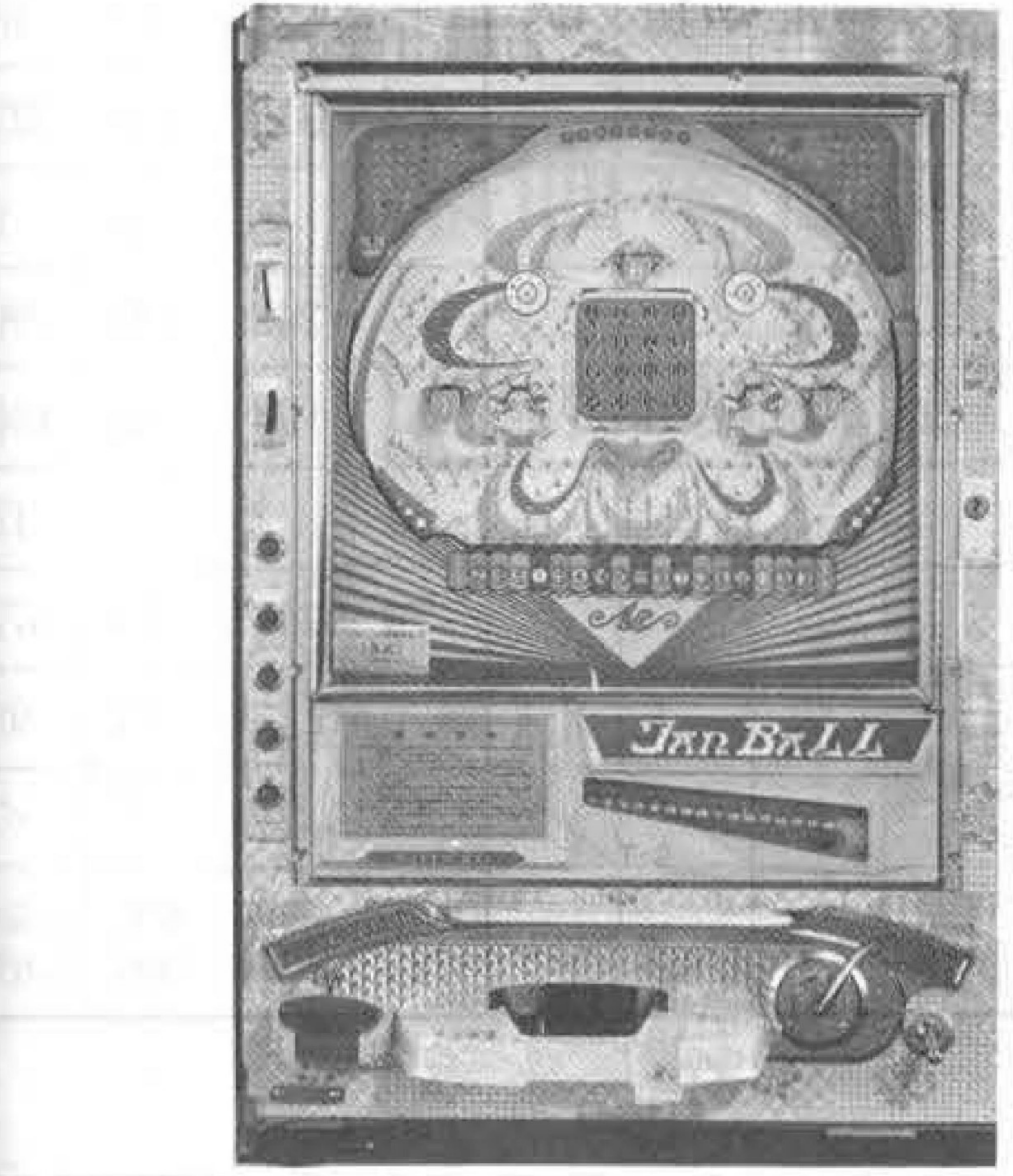
住所変更

西部リース(株) 静岡市 下川原五十四の一。

次のターゲットはこれだ!!

昨年はメダルゲームが爆発的な人気。今年にはジャンボールが本命です。

ジャンボールT-2型



- ### — 本機の特徴 —
- ◆ ボーナスとは：ボーナスチャッカーに玉が入るとボーナスランプが点灯します。得点配列の中で最も重要な位置をしめる①⑦⑬⑭の数字の中から最も条件のよい数字を選択し、玉を16発打ち終ったあとでもゲーム途中でもよいが選択したボーナスボタンを押して下さい。ボーナスボタンを押すと、そのランプが点灯するので玉が入った時と同じ状態になりお客様により有利なゲームが楽しめるようにしてあることです。
 - ◆ ゴールデンラインとは：②③⑧⑬⑭⑯⑰⑱の8つの数字の玉が入ると、これだけで最高得点を得ることができます。この数字のランプは全部グリーンが発光ダイオードです。この時の得点表示は全ての得点表示ランプが点灯します。
 - ◆ 全てのランプに発光ダイオード使用

株式会社 ツムラ 大阪市城東区諏訪2丁目7番3号
〒536 ☎06(969)3531(代)

JAA主催「説明会」での講演——①健全娯楽の推進について

メダルゲームなどについての問題点を述べていきませんが、警告的な内容になる点、あらかじめご了解願います。

最近ギャンブルブームが非常に高まっております。これは数年来の高度経済成長が生んだとも言えるし、また不景気によるものとも言えます。競馬、麻雀などそういった現象が顕著です。それらに加わるのがギャンブル機具による営業です。本日お集りの方が経営されているゲーム場では、そういったことはないと考えております。おそらく、それ以外のところで、ギャンブル機具によるとばく犯が行なわれている。ということだと思えます。

メダルゲーム場については、当方の調査で、昨年八月末で全国に八百七軒あることが判明。昨年二月では百軒ぐらいいましたから、半年で八倍という、すさまじい増加ぶりでした。その後は千軒を越し、千五百軒近くあるかと見ております。そういったゲーム場の中に、メダルを公然と現金に換える業者も出てきて、昨年来、警察本部で取締を強化してきましたが、今年二月には、ギャンブル機具によるとばく犯について、全国の警察本部の総力を傾注した、「取締月間」を実施しました。なお、こうした全国いつせいの取締りは、その例のないものであり、いかに重大な取締りであるかはわかっていただけかと思われるか。

ありえぬ風営許可

風俗秩序を害することはなほだしく、世論もこうしたギャンブルを大いに責めてきております。当局は、

従って重大な決意の上においてこの「取締月間」を実施したわけですが、その集計結果は資料(本紙一めん参照)にあるとおりです。

ギャンブル機具によるとばく犯の実情から言えることは、まず青少年の悪の温床になっている点です。その次に大きな問題は、暴力団の資金源になっている点で、暴力団が営業している場合のほか、営業者が暴力団に献金している例があります。もうひとつ、家庭悲劇を招いている点があり、借金してまでこういったギャンブルに熱中し、返済できず蒸発した例もあります。

厳重になるとばく犯取締 望ましい「運営基準」厳守

内田博氏(警察庁刑事局保安部(防犯少年課課長補佐警視)による講演要旨

取締りの一方で、最近で

俗営業第七号営業が可能になり

輸入制限されるか

輸入制限の問題について

警察庁はギャンブル機具を水際でストップさせよう

つまり風俗営業の許可対象にしてもらおう、という動き

風営法の許可対象になる機械というものは、技術介入の余地が

て断言できません。ただ、すぐに輸入禁止になることは

「質疑応答」
— 先日

ありうる風営違反
— ごく少額の景品が出る子供用の機械は

— 少額の景品でアイスクリームなどで、引換券を出すゲーム機はどうか

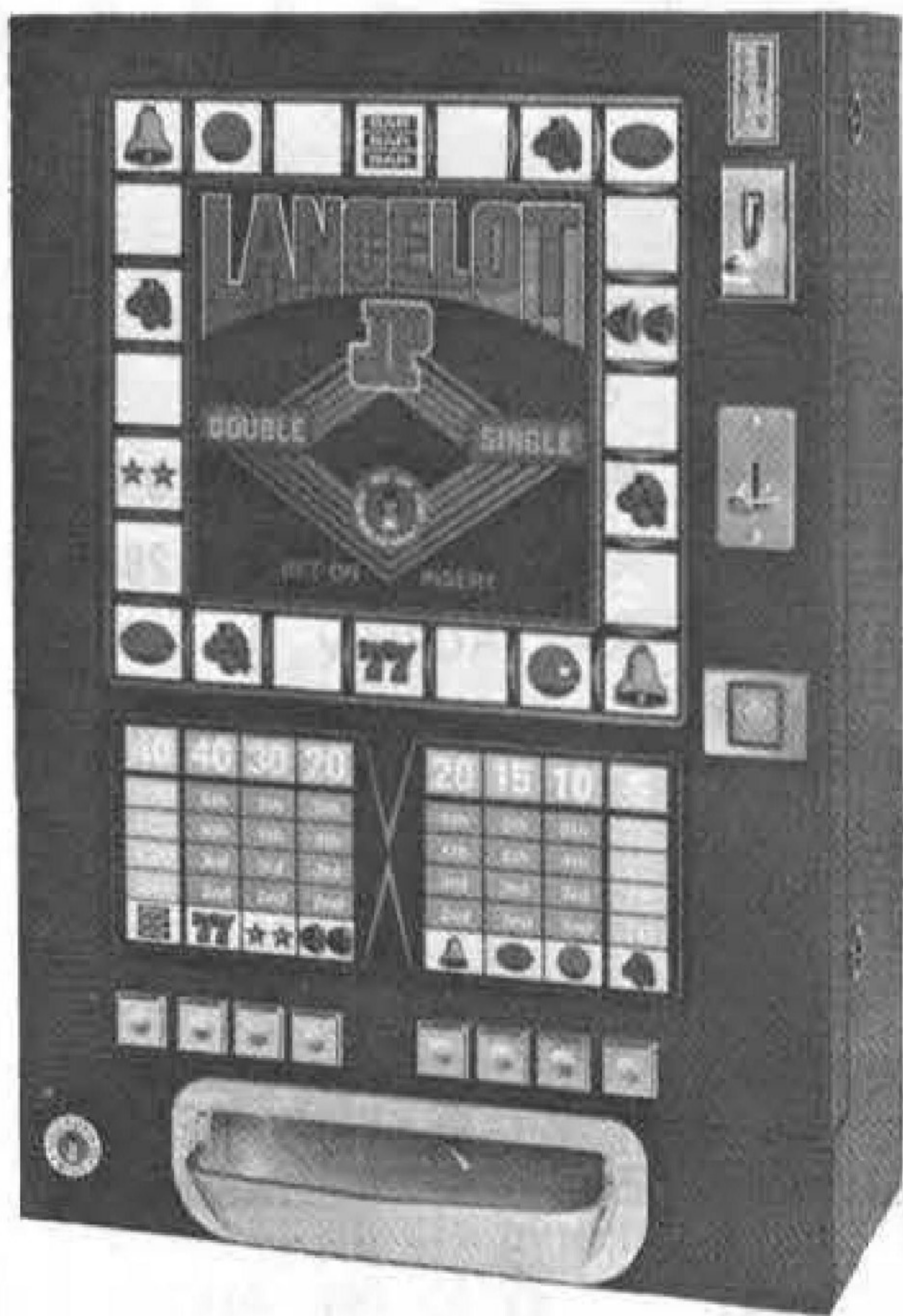
犯罪はどのように区分されるか。
とばく罪でもっとも重いのはとばく開張図利で、たとえばルーレットで賭金の

— 風営許可対象のオリンピアゲーム機などを、アーケードゲーム場に設置した場合

常習とばくで、常習として継続してとばくが行なわれている場合

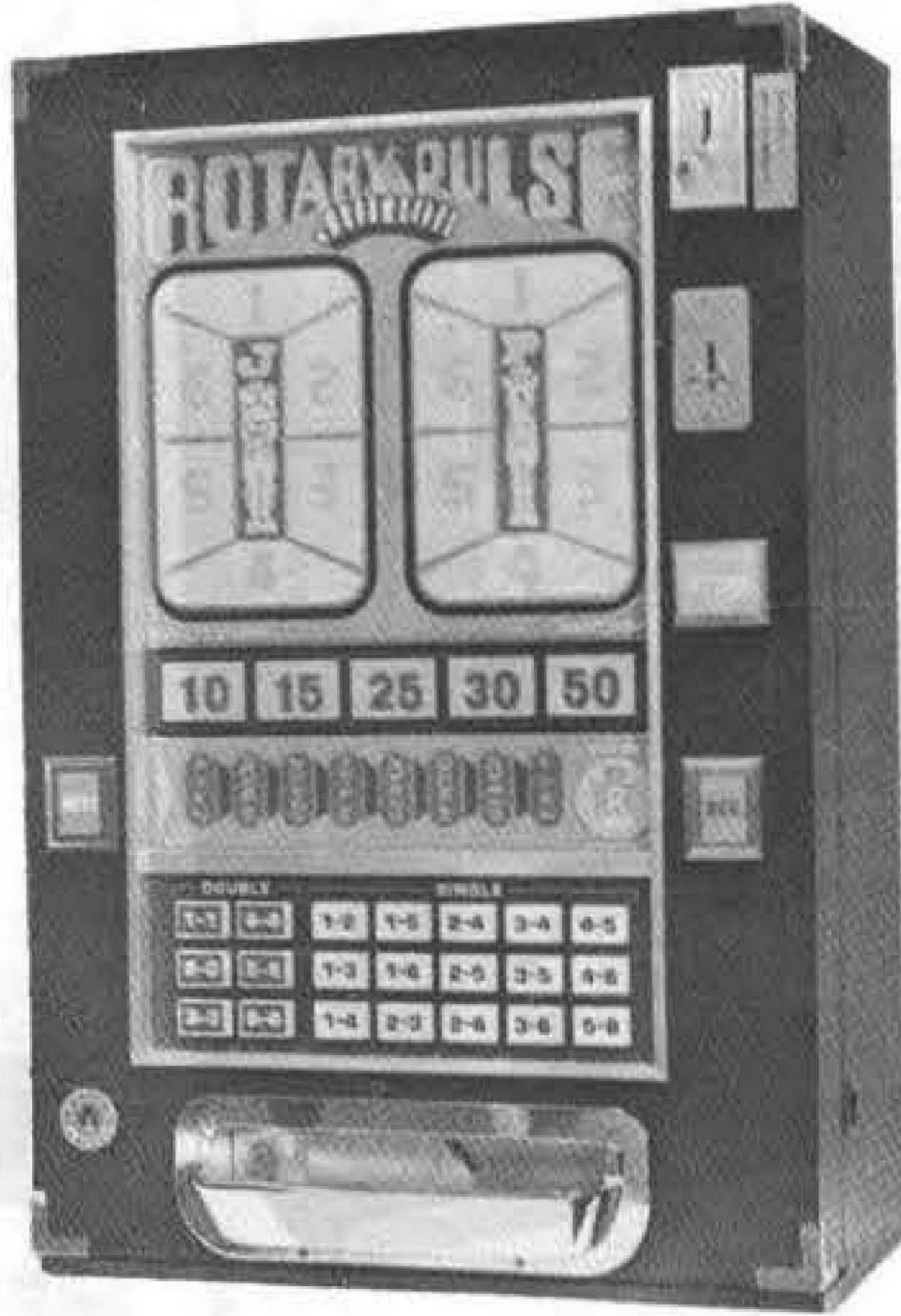
— 風営許可もいらないというところではなく、原則的には射こう性のある娯楽営業は風営法に該当します

ランスロット



輸入機にかわる国産最高峰!!
ホッパー採用・▽91-11422
JP250・500(5枚がけ)

ロータリーパルスジュニア



ネクストゲームをプラスしすべて豪華になりました。▽91-9794
ホッパー採用 JP150・300

スピードタッチャー



コンピューターシステムを応用した画期的な娯楽機です。

ゲーム内容等の詳しいお問合せは各有名代理店へおたずねください。

当社では只今有力代理店を募集しております。詳しくは当社までご連絡ください

(株)泰東企画

大阪市西区靱本町4の80
第五奥内ビル
TEL 06 (533) 0893~4

JAA主催「説明会」での講演——②遊戯具の物品税法解説について

スロットマシン関係にか
かる物品税の取扱いなどに
ついて、以下ご説明します。
国税は大きく分けて直接
税と間接税とがあり、物品
税は間接税のひとつです。
間接税というのは、実質的
に税を負担する人にかわつ
て、法で定められた納税義
務者が、実際に国に税金を
納める、というものです。
日本の間接税は一般に、
個別消費税と呼ばれ、酒税
などもそうですが、法でそ
れぞれの物品を特定してい
ます。物品税法では現在六
十八品目を指定して、課税
しておりますが、内容は奢
侈品、便益品、趣味娯楽品
などであると言えます。
この中に遊戯具類という
分類があり、それに「ばち
んこ機、スマートボール機、
ボウリング用のピン及びボ
ール、コリント並びにスロ
ットマシン」が掲げられて
おります。物品税は遊戯具
類全部にかかるのではなく、
指定されたものだけに課
税することになるわけです。
従って、指定されたもの
か、その他のものかについ
て、厳密な解釈が必要とな
ってきます。ところで物品
税法は昭和十二年からずつ
とあつて、スロットマシン
は当初から課税対象になつ
ておりますが、従来スロッ
トマシンについての解釈を、
国税庁ではあまり明確にし
ていなかった。そのため、
メーカーにおいても、また
税関においても明確でなく、
アンバランスを生じてきて
おりました。

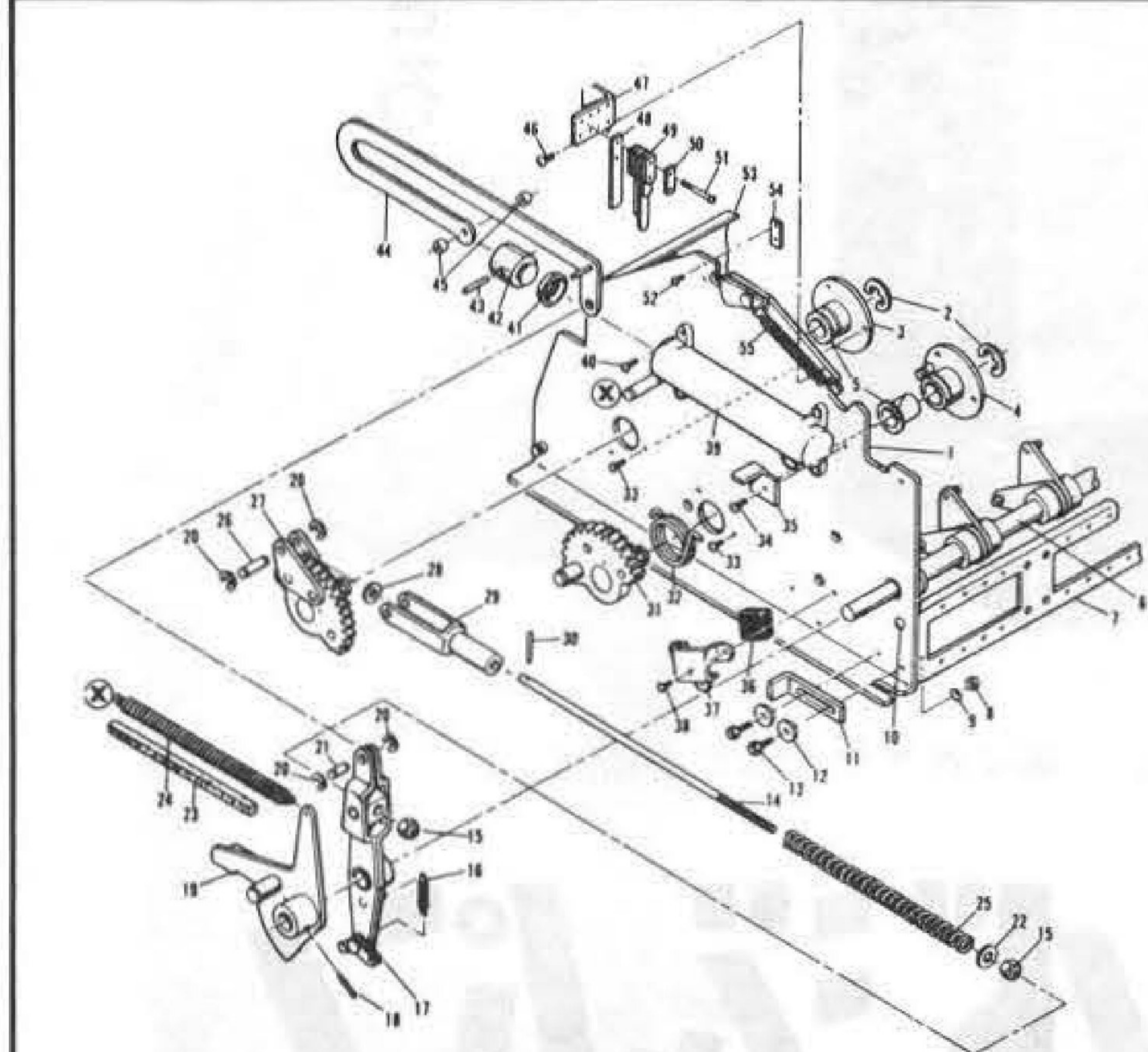
このように事情を背景とし
て、税の公正さという観点
から、その範囲を明確にし
る必要が出てきました。し
かも最近では、伝統的なスロ
ットマシン以外に多種多様
のものが出てきており、そ
の範囲を明確にする必要に
迫られておりました。広い
意味で言えば、語源的には、
コインを入れて作動する機
械はすべてスロットマシン
になつてしまします。
そこで課税対象としての
スロットマシンはどんなも
のか、全日本遊園協会の方
々とも相談し、昨年八月物
品税法基本通達の改正の中
で、それをはっきりさせま
した。なお、改正基本通達
は九月一日より実施されま
したが、スロットマシンの
取扱いの改正については準
備期間を設けて、今年四月
一日より実施されました。
そのスロットマシンに関
する基本通達の定義規定は
次のとおりです。
スロットマシンとは、遊
戯者の技能が介入しない遊
戯具で、メダル又はコイン
を投入して作動させると絵
柄、数字等の種々の組合せ
ができ、その組合せの種類
によりメダル若しくはコイ
ンが払戻され、又は得点が
表示されるものをいうもの
として取扱うこと。(注)「
遊戯者の技能が介入しない
遊戯具」には、自動停止式
のもの、のぼり停止装置を有
するものも含まれるのであ
るから留意すること。

これに関連してルーレッ
トがありますが、もともと
ルーレットは課税物品では
ありませんから、スロット
マシンと同一視できません。
ルーレットとは、数字や絵
柄の組合せで当りはずれや
得点が決まるのではなく、あ
る一方所に玉や電光がスト
ップするというだけで、
当りはずれや得点が決まるよ
うな遊戯具類です。
定義によるスロットマシ
ンにあてはまるものは、す
べて物品税がかかります。
ただこれは一般論で、個々
の機械について疑問があれ
ば、税務署、国税局に相談
されれば、課税されるかど
うかはわかります。なお、パ
チンコ機は、雀球機のような
形式のものにも物品税が
かかつております。
スロットマシンやパチン
コ機に対する物品税率は二
十パーセントになつており、
また免税点は一台(一組)
につき六千円となつており
ます。
納税義務者は、国産品の
場合、原則として事実上の
製造者です。しかし、原材
料などを下請けに出して作
らせる場合、下請けに出し
て作らせた者が製造者とな
り、また下請でまるまる作
つても、自分の商標だけを
つけさせて作らせた者はや
はり製造者となります。こ
ういふ点はややこしいです
から、事前に税務署などに
ご相談下さい。

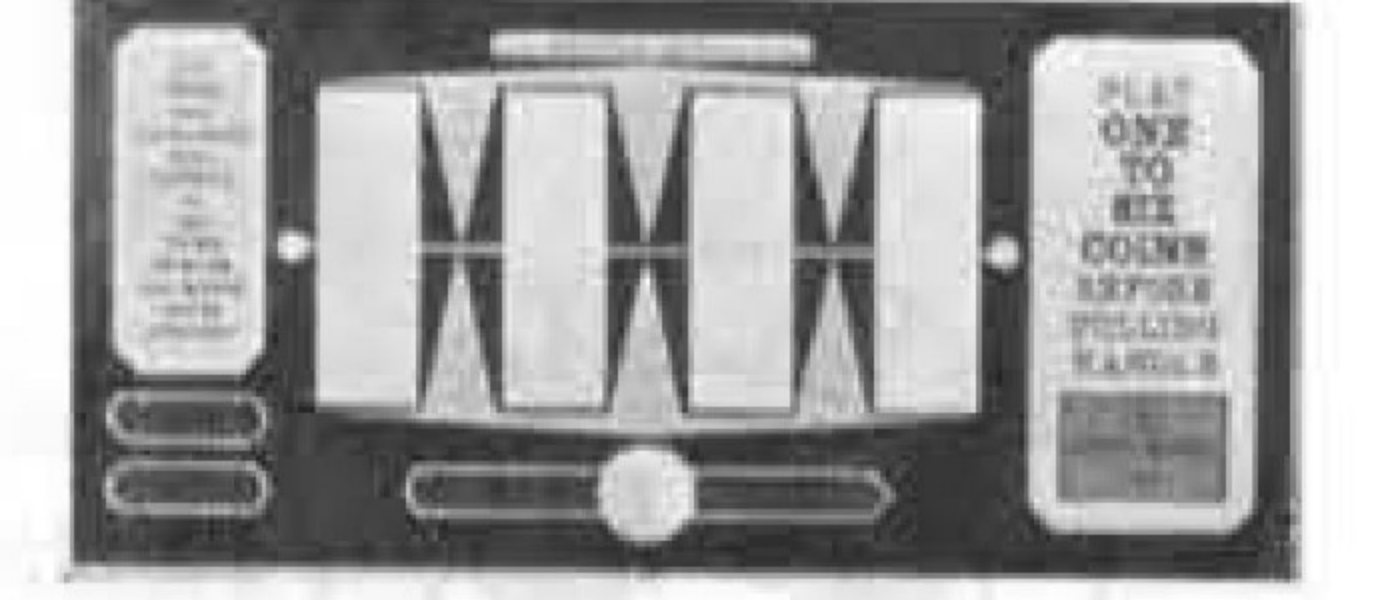
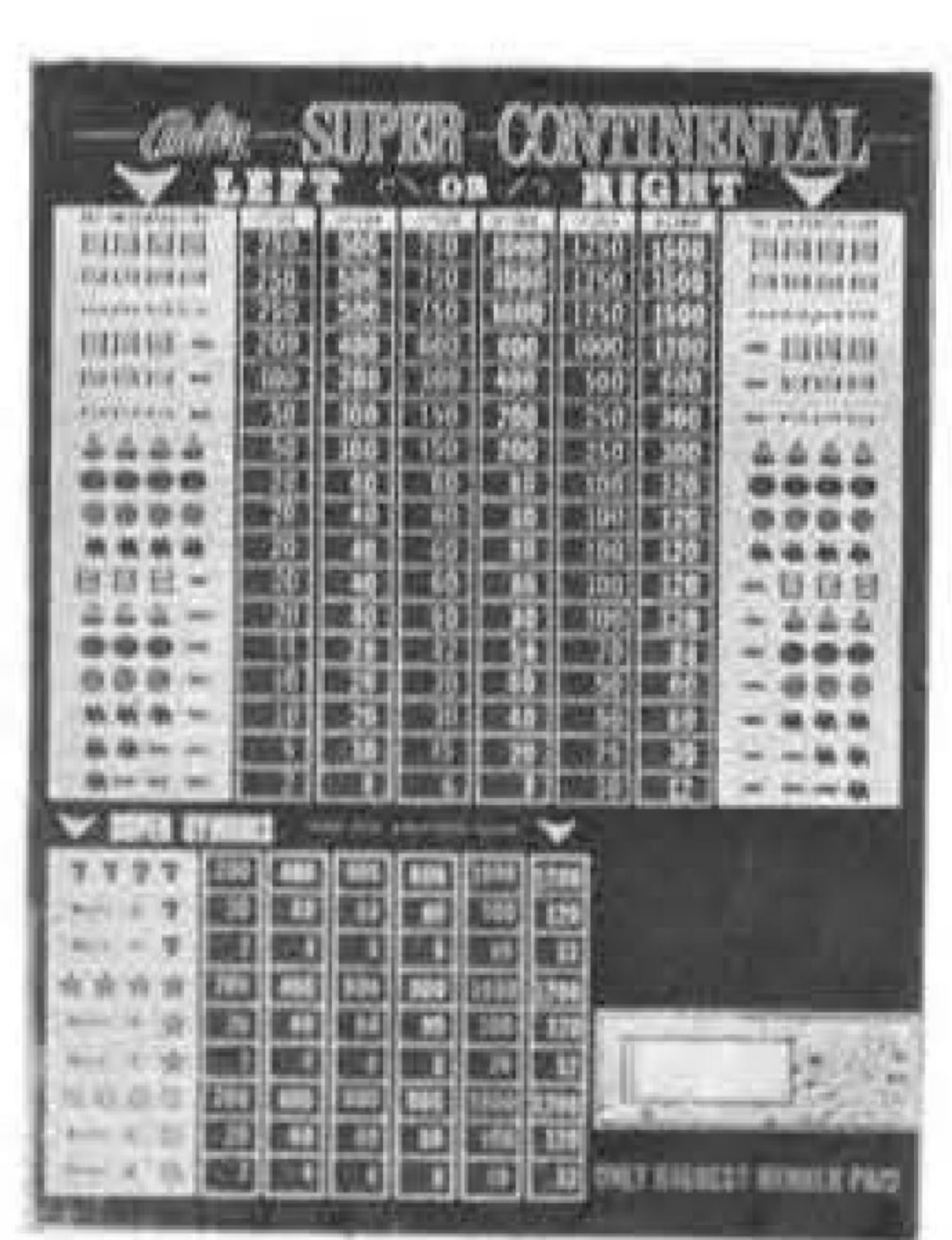
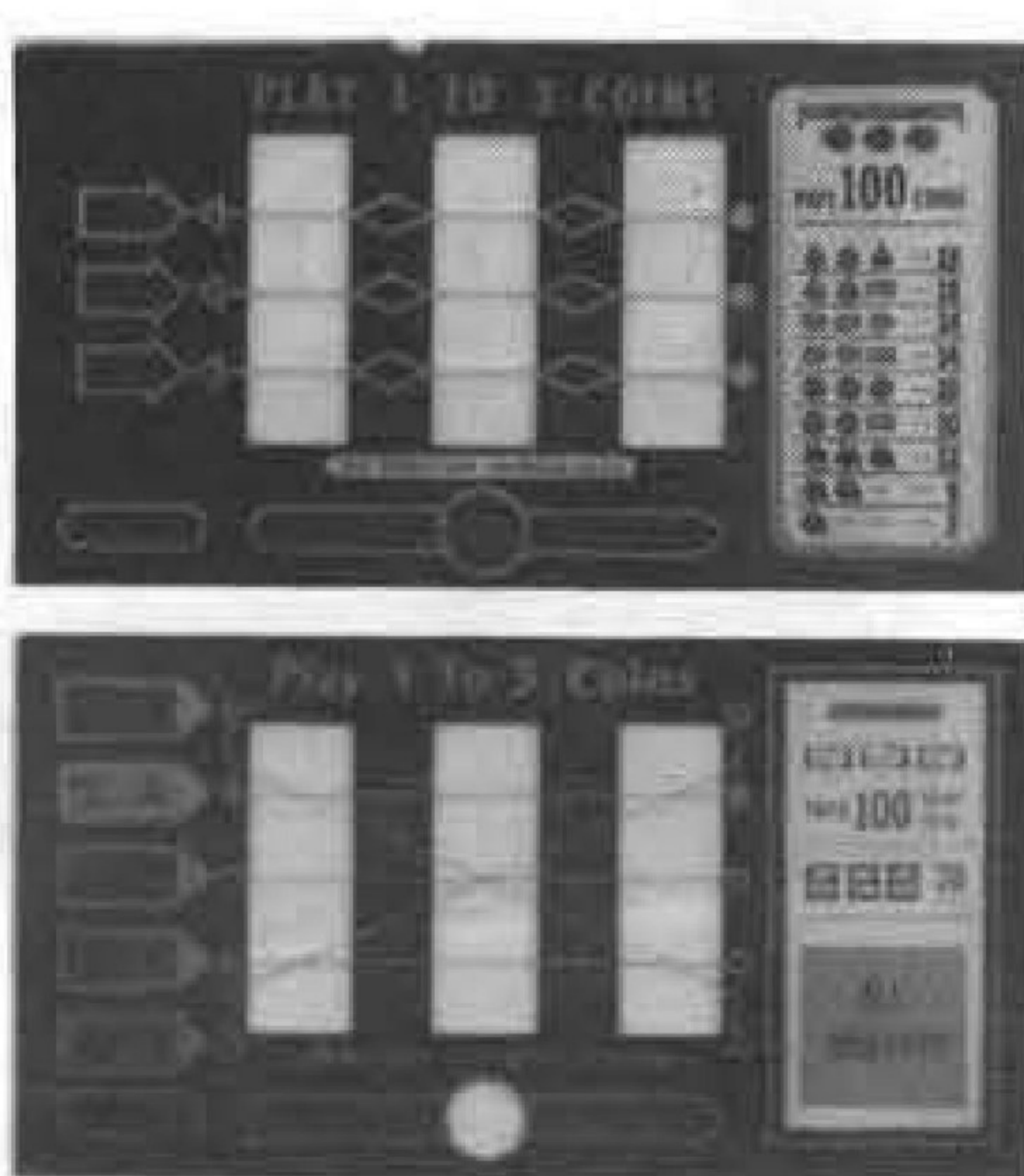
輸出品の場合は、保税地
域から引取るさいに課税さ
れ、引取り人が納税義務者
となります。
二十パーセントの基礎に
なる金額(課税標準額)はど
うかといえますと、国産品
の場合は製造者から卸売業
者へ移出するさいの価格、
すなわち卸売価格が税込価
格となり、そこから税金を
控除したものが課税標準額
となります。これは、通常
の卸取引形態を前提にして
おり、そうでない場合が問
題です。製造者と販売業者
との関係が、親族関係の場
合、親子会社のような特殊
資本関係の場合など(この
ような関係にある販売先を
特殊販売機関といひます)
では、その取引価格をその
まま、課税標準額の基礎と
することはできず、所定の
方法で算定することになつ
ています。これらについて
も不明な点があればご相談
下さい。
なお輸入品の場合は、輸
入価格に課税標準額をプラスした
価格が課税標準額となりま
す。

「質疑応答」
—中古のスロットマシン
を修理または改造した場合
はどうなるか。
原状回復程度の修理行為
は新たなスロットマシンの
製造に該当しませんので、
新たに物品税が課税される
ことはありません。しかし、
中古品でもものものどち
がうものに改造する場合は、
改造後のものがスロット
マシンに該当する限り新た
に物品税が課税されること
になります。
—パチンコ式のお菓子の
販売機には物品税がかかる
か。
かからない。遊びかたが
パチンコであろうと、お菓
子の販売機となるわけです。
—部品、パーツはどうか
かりませんか。
—技術介入がある場合の
スロットマシンはどうか。
技術が介入する機械であ
るかどうかは、個々の機械
により異なりますので、一
概には言えません。機械の
構造や遊び方を示して税務
署などに相談して下さい。
—取引先が普通の卸売業
者や特殊販売機関や多く
ある場合、課税標準額は何
が基準になるのか。
普通の卸売業者に対して
販売したものについては、
その販売価格そのものが税
込価格となり、特殊販売機
関へ販売したものについて
は、特殊販売機関への価格
はいったん度外視して、普
通の卸売業者に対する価格
をもって課税標準の基準と
するなどの方法で算定しま
す。

スロットマシンと物品税 江川治美氏(国税庁間税部消費税課長)による講演要旨



スロットマシンの
すべての部品が揃っています



バーリー社製品およびガラス部品のお問
合わせ、ご注文は当社で承っております

輸入娯楽機械販売及修理

MONEY MAKER

M A X

〒544 大阪市生野区新今里5-10-9
TEL. (06) 752-4775(代)

SKIPPER SPECIAL

FOR AMUSEMENT ONLY

スキッパー スペシャル

画期的なプレイアイデアここに登場

ワンダーボーイにトリプル登録がついた新製品



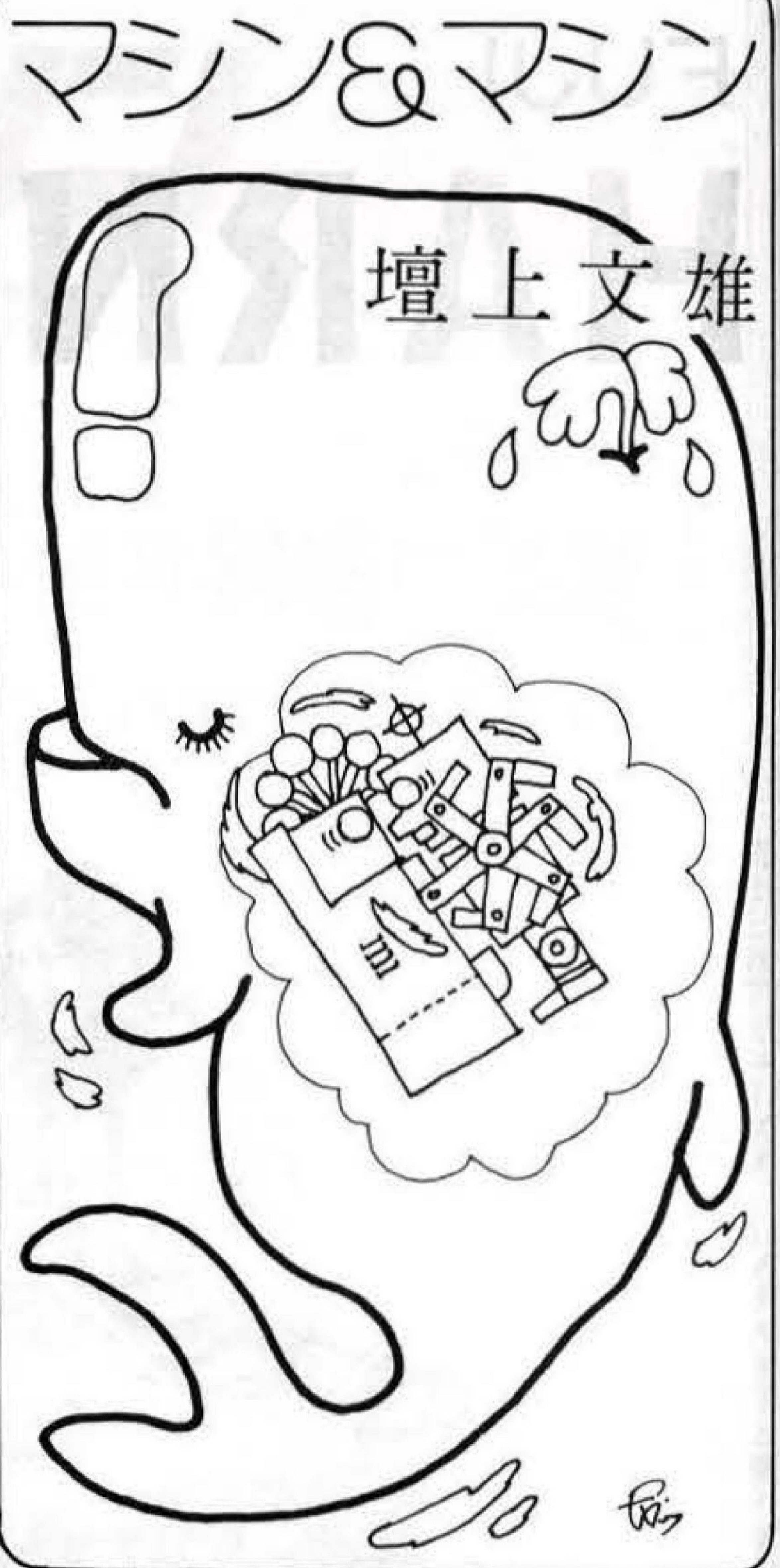
トリプル登録できる

※当機は娯楽遊戯機ですから娯楽用のみにお使い下さい。通産省型式承認済商品



株式会社 **ベンドジャパン**

〒577 大阪市浪速区水崎町18番地 TEL06(633)8296・(643)3857・3880



壇上文雄

ある男が「ボクは……」と告白したので、これからの「ボク」は、ある男ということになる。

◎ ◎ ◎

ボクは見知らぬ顔の行き交う巷をさまよって、いと奇妙な安心感を覚えるのです。それは神経を安定さず解放感ともいえます。

巷は濃雑なほど、この感じがボクには高まるのです。

赤ちようちんの居酒屋。焼肉のジウジウ音をたてるホルモン屋。年中バーゲンをやっている雑貨店。天井に満開の造花を飾った酒蔵。その隣りはパチンコ屋。横丁に入るとストリップ劇場、深夜映画館、バー、ナイトクラブがあります。

角の洋服屋だけはいやに明るく、派手なチエックのスーツを着たブロン

ソノみたいなマヌカがいつもいます。

ボクはそいつを横目で見て、パチンコ屋に入ります。

機械と向き合って玉をハジクのですが、玉の騒音が店内に大きくひびくばひびくほど興奮するのです。

パチンコは、あの朱色の昏が左右に開くとこに快感があつて、あれが開くと思わずレバーにかけると指先にツバをつけることもあります。

ところで、有難くないのが、あの「軍艦マーチ」を調子づけに流すことです。あれをきかされると、ボクは上官の命令を受けた兵卒意識に駆り立てられ、何が何でも勝つまではとヤリクルイ、ついに玉砕。

「愛馬行進曲」父よあなたは強かった」となる、やめてくれ！と怒鳴りたくなんです。アパンゲールのボクは、これらの軍歌を心底から嫌悪します。

ゲームコーナー 拝見

シャネルの匂いと

巷にはゲームコーナー

もありません。

ボクがひとりきりになったという気分になるのが、ゲームコーナーのマシンに向ったときです。

あれは昼夜を分たぬ洞窟のほの暗さで、メダルを入れたら、数字の7が、横文字のBARが回転します。

ボクは何も考えない、痴呆状態で、メダルを入れ、たよ

ポトポトとメダルが落ちてきます。ときには、チャカチャカ、ザ、ザ。でも、ボクには感動も興奮もおこりません。唯々無心に、メダルを入れ、ハンドルを引くのです。

ご存知でしょうから、くわしくはいいませんが、この亜米利加製電気仕掛遊戯機を並べた部屋は概してカビ臭く、なんとなく背徳のにおいを感じさせ、しかも衛生無害、実際に気分が落着くのです。

目的意識はなるべく持たないコツです。

こんなことがありまして、あるとき一人の女性をさそって、このゲームコーナーに入りました。

ボクはその女性の時間の意識をマヒさせてやるという。不逞なコンタン

があつて、マシンの洞窟に閉じこめておけば、というのでしたが、どう

も、ボクはそんな勝つこと、連れの女性に声をかけました。

「あんたついでなのよ。もつとやんなさい、あた

たし帰るわ」

彼女はシャネル何番とかの匂いを残して消えてしましました。

魚の腹の中の陰府

それからです。ボクは旧約聖書のヨナが、エホバの顔を避けて、巷へのがれ、クジラの腹の中で過したように、ひとりゲームコーナーの椅子に坐るようになりました。

ヨナをのませられた。ヨナは三日三夜その腹の中にいた」というところで、それは陰府の中だとい

ます。ボクは、エホバの顔なんて知りませんが、人間の顔を避け、追つかけてくる軍歌からのがれ、ゲームコーナーにはいりこむというのでは、現代のヨナかも知れません。

そして、そこには若者たちがいます。中年女性がいいます。一つのしがな

い生きざまをさらすボクがいます。でもそこは、ほの暗い洞窟であり、燐

やリンパ液の光る魚の腹の中であり、陰府なんです。

お互いに語りかけることもなく、お互が「ひとり遊び」を繰返し、繰返し

やっているんです。

あるとき、ある瞬間、ボクはそうしているボク

がボク自身でないことに気が付いたので。

ボクがボクでなく、ボクはマシンなんだ。マシンそのものなんだ。つまり、人間ばなれしたんです。

ついに、ボクはマシンになった。

それは、素晴らしい感動でした。

ゲーム機をつかった違法営業が多くなり、また警察当局による取締も厳しくなってきた。今後のことを含めて考えれば、ゲーム機——ことにギャ

ンプリングに用いられる機械——を扱うのが怖くなった、と言う人もいる

それほどまでに将来における展望は、見当らない

その原因はどこにあるか、などとは考えない。

考えたくないからだが、原因ははつきりしている

ゲーム機であれば、ちょっとでも人目を引くものを、そして少しでも客の注意を引くものを、率先して作ることが商売にな

っており、それが肝心だからだ。その結果、ギャ

ンプリングという道にいつい走ってしまうが、これが命とりになつてく

るわけだ。

正々堂々と商売、つまり営業をして、それが社会に対する責任となり、社会的評価を得るようになるなら、問題は別だ。

そのためには、違法営業はおろか、社会的に非難されるようなことは一切してはならず、長い年月にわたって地域社会へ貢献する姿勢を持つ必要がある。

ゲーム機をつかった違法営業が多くなり、また警察当局による取締も厳しくなってきた。今後のことを含めて考えれば、ゲーム機——ことにギャ

ンプリングに用いられる機械——を扱うのが怖くなった、と言う人もいる

それほどまでに将来における展望は、見当らない

その原因はどこにあるか、などとは考えない。

考えたくないからだが、原因ははつきりしている

ゲーム機であれば、ちょっとでも人目を引くものを、そして少しでも客の注意を引くものを、率先して作ることが商売にな

っており、それが肝心だからだ。その結果、ギャ

ンプリングという道にいつい走ってしまうが、これが命とりになつてく

るわけだ。

正々堂々と商売、つまり営業をして、それが社会に対する責任となり、社会的評価を得るようになるなら、問題は別だ。

そのためには、違法営業はおろか、社会的に非難されるようなことは一切してはならず、長い年月にわたって地域社会へ貢献する姿勢を持つ必要がある。

ゲーム機をつかった違法営業が多くなり、また警察当局による取締も厳しくなってきた。今後のことを含めて考えれば、ゲーム機——ことにギャ

ンプリングに用いられる機械——を扱うのが怖くなった、と言う人もいる

それほどまでに将来における展望は、見当らない

その原因はどこにあるか、などとは考えない。

考えたくないからだが、原因ははつきりしている

ゲーム機であれば、ちょっとでも人目を引くものを、そして少しでも客の注意を引くものを、率先して作ることが商売にな

っており、それが肝心だからだ。その結果、ギャ

ンプリングという道にいつい走ってしまうが、これが命とりになつてく

るわけだ。

正々堂々と商売、つまり営業をして、それが社会に対する責任となり、社会的評価を得るようになるなら、問題は別だ。

そのためには、違法営業はおろか、社会的に非難されるようなことは一切してはならず、長い年月にわたって地域社会へ貢献する姿勢を持つ必要がある。

いよいよチャレンジボールの時代に突入いたしました!!

数多くの特許と特長をいっぱい内蔵したメダルパチンコの決定版!!



▲新製品「サンクラウン」



▲チャレンジボール「サンセブン」

お問合せは 太陽電子株式会社 大阪支社 大阪市南区二ツ井戸39番地 〒542 TEL 06 (213)6903・6950

オールメカの機械。

ライセンス LICENSE A型、B型 A & B型 MECHANIC

ハデさはありませんが、長期間固定客をつかんで

株式会社 吉山商事

神戸市兵庫区湊町4丁目11番地の1 ☎ 078(576)6100



新発売 LICENSE A&B TYPE

本紙に対するご意見、ご批判を「ゲームマシン」編集部までお寄せ下さい。

(だんじようふみお・放送作家)

FUJI

HARNESS DELUXE

新発売!!



●長さ：2320mm

幅：1920mm 全高：2310mm

●電気関係：100V / 300W / 50・60Hz

●外装：レザー張り

●ゲーム人数：1人～10人

●プレイ時間：60～80秒(調整可能)

フジ技術陣、最高メカニックの結晶

- 明るく大きなビルボード
- ボデーは最高級のレザー張り
- サービス・ドアで内部が一望
- 耐久性抜群の馬と車とトラック
- 機械の心臓部はミニ・コンピューター
- 照明はナイター用カクテル光線を使用
- 運搬や設置に便利なロック・ダウン方式
- 客寄せと雰囲気づくりを演出する音響効果
- 胸部や車輪は本物のように動く走行システム

お問い合わせ、お申し込みは

総発売元 **フジ・エンタープライズ株式会社**

フジ・エンタープライズ(株)札幌支社	〒062	札幌市豊平区平岸2条3-71	☎ (011) 821-3313(代)
城南プロンディ	〒143	東京都大田区池上1-26-12	☎ (03) 753-4351(代)
株式会社エース工機	〒577	東大阪市高井田本通3-6-12	☎ (06) 781-7052(代)
動産実業	〒020	盛岡市仙北町下野30	☎ (0196) 35-5626(代)
株式会社山信	〒150	東京都渋谷区神南1-10-16(東亜ビル)	☎ (03) 463-2500(代)
第一レジャー精機株式会社	〒158	東京都世田谷区瀬田1-20-19	☎ (03) 709-0888(代)
バイタル商事株式会社	〒986-61	宮城県古川市福沼字富沼1-2	☎ (02292) 3-6711(代)
株式会社ガルフ	〒942	新潟県上越市大字藤巻865	☎ (0255) 23-6701(代)