







# AOU '87アミューズメント・エキスポ

## PREVIEW

●●●プレビュー●●●

春のショー「AOU'87アミューズメント・エキスポ」の出展内容について、主なところを以下に掲載しました。お忙しい中を、回答下さいました出展各社の方々に、お礼申し上げます。掲載方法については、さまざまな分野の製品を出品する出展社が多いことから、機種による分類でなく、社名五十音順で配列しました。(編集部)

### アイレム販売

TVゲーム機と古い機種を発売する。TVゲーム機と古い機種を発売する。TVゲーム機と古い機種を発売する。

### 朝日エンターテインメント

レール走行式乗物機の新作を披露するほか、定置型乗物機を展示する。レール走行式乗物機の新作を披露するほか、定置型乗物機を展示する。

### 旭精工

セレクトターの最新型を展示。セレクトターの最新型を展示。セレクトターの最新型を展示する。

### 大仙産商

グロリー製品を多数紹介。グロリー製品を多数紹介。グロリー製品を多数紹介する。

### 太陽自動機

メダルゲーム機を中心に出品する。メダルゲーム機を中心に出品する。メダルゲーム機を中心に出品する。

### ウイリアムズ社

フリッパーの新作を披露。フリッパーの新作を披露。フリッパーの新作を披露する。

### 岡本製作所

新作のTVゲーム機を発売するほか、従来機を展示する。新作のTVゲーム機を発売するほか、従来機を展示する。

### エス・エヌ・ケイ

新作のTVゲーム機を発売するほか、従来機を展示する。新作のTVゲーム機を発売するほか、従来機を展示する。

### 日本物産

TVゲーム機の新作を展示発表するほか、プラズママシン、乗物機を出品する。TVゲーム機の新作を展示発表するほか、プラズママシン、乗物機を出品する。

### 日邦産業

エンジン走行式乗物機を中心に出品する。エンジン走行式乗物機を中心に出品する。エンジン走行式乗物機を中心に出品する。

### 友栄

メダルゲーム機の新作を発売するほか、従来機を展示する。メダルゲーム機の新作を発売するほか、従来機を展示する。

### 三和電子

レバーと操作盤の新製品を中心に、各種ゲーム機を展示する。レバーと操作盤の新製品を中心に、各種ゲーム機を展示する。

### シグマ商事

メダルゲーム機を多数出品する。メダルゲーム機を多数出品する。メダルゲーム機を多数出品する。

### ユービーエル

TVゲーム機とメダルゲーム機の新作をそれぞれ一機種披露する。TVゲーム機とメダルゲーム機の新作をそれぞれ一機種披露する。

### ユービーエル

TVゲーム機とメダルゲーム機の新作をそれぞれ一機種披露する。TVゲーム機とメダルゲーム機の新作をそれぞれ一機種披露する。

### ユービーエル

TVゲーム機とメダルゲーム機の新作をそれぞれ一機種披露する。TVゲーム機とメダルゲーム機の新作をそれぞれ一機種披露する。

シリーズ③「スマッシュキョット」、④「ピエロボール」、⑤「ドリームボール」。

### カプコン

TVゲーム機の新作を披露するほか、メダルゲーム機を展示する。

### コナミ

最近発売となった同社TVゲーム機を展示。最近発売となった同社TVゲーム機を展示。

### こまや製作所

クレイム機とメダルゲーム機の新作を披露する。クレイム機とメダルゲーム機の新作を披露する。

### キューアル

マッサージ機「ローラーチェアAM」(イス式)と、②「モミマル」小型ローラー式)を出品。

### 関東興業

定置型乗物機に絞って出品する。定置型乗物機に絞って出品する。

### ケイアンドユー商会

同社開発のメダルゲーム機を出品する。

### サン電子

任天堂Vシステム用の新TVゲーム二機種を披露する。

### ユービーエル

TVゲーム機とメダルゲーム機の新作をそれぞれ一機種披露する。

### ユービーエル

TVゲーム機とメダルゲーム機の新作をそれぞれ一機種披露する。

### ユービーエル

TVゲーム機とメダルゲーム機の新作をそれぞれ一機種披露する。

### ユービーエル

TVゲーム機とメダルゲーム機の新作をそれぞれ一機種披露する。

### ユービーエル

TVゲーム機とメダルゲーム機の新作をそれぞれ一機種披露する。

### ユービーエル

TVゲーム機とメダルゲーム機の新作をそれぞれ一機種披露する。

### ユービーエル

TVゲーム機とメダルゲーム機の新作をそれぞれ一機種披露する。

### ユービーエル

TVゲーム機とメダルゲーム機の新作をそれぞれ一機種披露する。

### ユービーエル

TVゲーム機とメダルゲーム機の新作をそれぞれ一機種披露する。

魔法も使いながら、悪の手から不思議な力を持つ伝説の翼を取り戻すため、悪の城へと進んでいくという内容のもの。②「ライオン」③「サイボーグ」④「サイボーグ」⑤「サイボーグ」⑥「サイボーグ」⑦「サイボーグ」⑧「サイボーグ」⑨「サイボーグ」⑩「サイボーグ」⑪「サイボーグ」⑫「サイボーグ」⑬「サイボーグ」⑭「サイボーグ」⑮「サイボーグ」⑯「サイボーグ」⑰「サイボーグ」⑱「サイボーグ」⑲「サイボーグ」⑳「サイボーグ」㉑「サイボーグ」㉒「サイボーグ」㉓「サイボーグ」㉔「サイボーグ」㉕「サイボーグ」㉖「サイボーグ」㉗「サイボーグ」㉘「サイボーグ」㉙「サイボーグ」㉚「サイボーグ」㉛「サイボーグ」㉜「サイボーグ」㉝「サイボーグ」㉞「サイボーグ」㉟「サイボーグ」㊱「サイボーグ」㊲「サイボーグ」㊳「サイボーグ」㊴「サイボーグ」㊵「サイボーグ」㊶「サイボーグ」㊷「サイボーグ」㊸「サイボーグ」㊹「サイボーグ」㊺「サイボーグ」㊻「サイボーグ」㊼「サイボーグ」㊽「サイボーグ」㊾「サイボーグ」㊿「サイボーグ」

### 三和電子

レバーと操作盤の新製品を中心に、各種ゲーム機を展示する。レバーと操作盤の新製品を中心に、各種ゲーム機を展示する。

### シグマ商事

メダルゲーム機を多数出品する。メダルゲーム機を多数出品する。

### ユービーエル

TVゲーム機とメダルゲーム機の新作をそれぞれ一機種披露する。

### ユービーエル

TVゲーム機とメダルゲーム機の新作をそれぞれ一機種披露する。

### ユービーエル

TVゲーム機とメダルゲーム機の新作をそれぞれ一機種披露する。

### ユービーエル

TVゲーム機とメダルゲーム機の新作をそれぞれ一機種披露する。

### ユービーエル

TVゲーム機とメダルゲーム機の新作をそれぞれ一機種披露する。

### ユービーエル

TVゲーム機とメダルゲーム機の新作をそれぞれ一機種披露する。

### ユービーエル

TVゲーム機とメダルゲーム機の新作をそれぞれ一機種披露する。

### ユービーエル

TVゲーム機とメダルゲーム機の新作をそれぞれ一機種披露する。

### ユービーエル

TVゲーム機とメダルゲーム機の新作をそれぞれ一機種披露する。

### ユービーエル

TVゲーム機とメダルゲーム機の新作をそれぞれ一機種披露する。

### ユービーエル

TVゲーム機とメダルゲーム機の新作をそれぞれ一機種披露する。

### ユービーエル

TVゲーム機とメダルゲーム機の新作をそれぞれ一機種披露する。

### ユービーエル

TVゲーム機とメダルゲーム機の新作をそれぞれ一機種披露する。

### ユービーエル

TVゲーム機とメダルゲーム機の新作をそれぞれ一機種披露する。



左は「プレイゾーン・パル」の外観、下は店内



写真右は「ナショナルプラザ」の様子

「ニューオリンピア」はもう十五年近くも営業しているこの周辺では最も古いゲーム場。八号営業店として「(株)アミューズメント広島営業所」の名称で営業しているが、古くからの名前「ニューオリンピア」で親しまれている。運営者は(株)アミューズメント。フロア面積は約百三十二平方メートル。総機械台数は約八十五台。このうちメダルゲーム機が二十一台。料金は百円と五十円。営業時間は午前十一時から午後九時。平日は午後三時から営業になる。同日ではさまざまなサービスを行っているが、過当競争で客は減少しているようだ。

「プレイゾーン・パル」は五十九年五月にオープンしたタイトルの直営店。当初から新しい感じの店作りをめざしたというが、その内外装は今でもゲーム場の一般的なものと異なり、味違った新鮮さを持っている。フロア面積は約百六十平方メートル。総機械台数は約七十台。全体的にゆとりを持った配置で料金もすべて百円。営業時間は午前九時から午前十一時。同店の林茂店長は、

「客層は高校生以上の学生が主体でその割合が常連」とし、地下での営業ながらけっこうにぎわっている」と語っていた。六つのモニターを使ったテレビ番組やビデオの放映、また広々とした印象を与える配置など、店の雰囲気作りには同社のカードシステムで運営している。

「ナショナルプラザ」は六十二年二月に新装開店したゲーム場で、(株)ナショナルプラザが経営。十数店舗展開している。フロア面積は約百五十平方メートル。総機械台数は約六十台。このうちメダルゲーム機が四十台。台の大型化が目立ち、料金も百円中心で、メダルは二百円と十枚。営業時間は午前九時から午後十一時まで。同社営業部の宮本二郎係長は同店の運営について「今のゲームは移り変わりが激しく、大人がゆっくり遊べるものが少なくなっている。またメーカー直営店は自社ゲームをいち早く入れたることで、機械だけに頼った運営は

写真左は「プレイゾーン・パル」の外観、下は店内

写真右は「ナショナルプラザ」の様子

写真上は「ゲームファンタジー・ブラックジャック」の店内。左は同店を運営する(株)ヒカリ・エンタープライゼス営業本部の宮本係長

写真左は「ハイテクランド流川」。下は「プレイスポットキング」

写真上は「ゲームファンタジー・ブラックジャック」の店内。左は同店を運営する(株)ヒカリ・エンタープライゼス営業本部の宮本係長

写真左は「ハイテクランド流川」。下は「プレイスポットキング」

写真上は「ゲームファンタジー・ブラックジャック」の店内。左は同店を運営する(株)ヒカリ・エンタープライゼス営業本部の宮本係長

写真左は「ハイテクランド流川」。下は「プレイスポットキング」

写真上は「ゲームファンタジー・ブラックジャック」の店内。左は同店を運営する(株)ヒカリ・エンタープライゼス営業本部の宮本係長

写真左は「ハイテクランド流川」。下は「プレイスポットキング」

写真上は「ゲームファンタジー・ブラックジャック」の店内。左は同店を運営する(株)ヒカリ・エンタープライゼス営業本部の宮本係長

写真左は「ハイテクランド流川」。下は「プレイスポットキング」

### 繁華街にゲーム場集中

「プレイゾーン・パル」は五十九年五月にオープンしたタイトルの直営店。当初から新しい感じの店作りをめざしたというが、その内外装は今でもゲーム場の一般的なものと異なり、味違った新鮮さを持っている。フロア面積は約百六十平方メートル。総機械台数は約七十台。全体的にゆとりを持った配置で料金もすべて百円。営業時間は午前九時から午前十一時。同店の林茂店長は、

「客層は高校生以上の学生が主体でその割合が常連」とし、地下での営業ながらけっこうにぎわっている」と語っていた。六つのモニターを使ったテレビ番組やビデオの放映、また広々とした印象を与える配置など、店の雰囲気作りには同社のカードシステムで運営している。

「ナショナルプラザ」は六十二年二月に新装開店したゲーム場で、(株)ナショナルプラザが経営。十数店舗展開している。フロア面積は約百五十平方メートル。総機械台数は約六十台。このうちメダルゲーム機が四十台。台の大型化が目立ち、料金も百円中心で、メダルは二百円と十枚。営業時間は午前九時から午後十一時まで。同社営業部の宮本二郎係長は同店の運営について「今のゲームは移り変わりが激しく、大人がゆっくり遊べるものが少なくなっている。またメーカー直営店は自社ゲームをいち早く入れたることで、機械だけに頼った運営は

「客層は高校生以上の学生が主体でその割合が常連」とし、地下での営業ながらけっこうにぎわっている」と語っていた。六つのモニターを使ったテレビ番組やビデオの放映、また広々とした印象を与える配置など、店の雰囲気作りには同社のカードシステムで運営している。

「ナショナルプラザ」は六十二年二月に新装開店したゲーム場で、(株)ナショナルプラザが経営。十数店舗展開している。フロア面積は約百五十平方メートル。総機械台数は約六十台。このうちメダルゲーム機が四十台。台の大型化が目立ち、料金も百円中心で、メダルは二百円と十枚。営業時間は午前九時から午後十一時まで。同社営業部の宮本二郎係長は同店の運営について「今のゲームは移り変わりが激しく、大人がゆっくり遊べるものが少なくなっている。またメーカー直営店は自社ゲームをいち早く入れたることで、機械だけに頼った運営は

「客層は高校生以上の学生が主体でその割合が常連」とし、地下での営業ながらけっこうにぎわっている」と語っていた。六つのモニターを使ったテレビ番組やビデオの放映、また広々とした印象を与える配置など、店の雰囲気作りには同社のカードシステムで運営している。

「ナショナルプラザ」は六十二年二月に新装開店したゲーム場で、(株)ナショナルプラザが経営。十数店舗展開している。フロア面積は約百五十平方メートル。総機械台数は約六十台。このうちメダルゲーム機が四十台。台の大型化が目立ち、料金も百円中心で、メダルは二百円と十枚。営業時間は午前九時から午後十一時まで。同社営業部の宮本二郎係長は同店の運営について「今のゲームは移り変わりが激しく、大人がゆっくり遊べるものが少なくなっている。またメーカー直営店は自社ゲームをいち早く入れたることで、機械だけに頼った運営は

「客層は高校生以上の学生が主体でその割合が常連」とし、地下での営業ながらけっこうにぎわっている」と語っていた。六つのモニターを使ったテレビ番組やビデオの放映、また広々とした印象を与える配置など、店の雰囲気作りには同社のカードシステムで運営している。

「ナショナルプラザ」は六十二年二月に新装開店したゲーム場で、(株)ナショナルプラザが経営。十数店舗展開している。フロア面積は約百五十平方メートル。総機械台数は約六十台。このうちメダルゲーム機が四十台。台の大型化が目立ち、料金も百円中心で、メダルは二百円と十枚。営業時間は午前九時から午後十一時まで。同社営業部の宮本二郎係長は同店の運営について「今のゲームは移り変わりが激しく、大人がゆっくり遊べるものが少なくなっている。またメーカー直営店は自社ゲームをいち早く入れたることで、機械だけに頼った運営は

「客層は高校生以上の学生が主体でその割合が常連」とし、地下での営業ながらけっこうにぎわっている」と語っていた。六つのモニターを使ったテレビ番組やビデオの放映、また広々とした印象を与える配置など、店の雰囲気作りには同社のカードシステムで運営している。

「ナショナルプラザ」は六十二年二月に新装開店したゲーム場で、(株)ナショナルプラザが経営。十数店舗展開している。フロア面積は約百五十平方メートル。総機械台数は約六十台。このうちメダルゲーム機が四十台。台の大型化が目立ち、料金も百円中心で、メダルは二百円と十枚。営業時間は午前九時から午後十一時まで。同社営業部の宮本二郎係長は同店の運営について「今のゲームは移り変わりが激しく、大人がゆっくり遊べるものが少なくなっている。またメーカー直営店は自社ゲームをいち早く入れたることで、機械だけに頼った運営は

「客層は高校生以上の学生が主体でその割合が常連」とし、地下での営業ながらけっこうにぎわっている」と語っていた。六つのモニターを使ったテレビ番組やビデオの放映、また広々とした印象を与える配置など、店の雰囲気作りには同社のカードシステムで運営している。

「ナショナルプラザ」は六十二年二月に新装開店したゲーム場で、(株)ナショナルプラザが経営。十数店舗展開している。フロア面積は約百五十平方メートル。総機械台数は約六十台。このうちメダルゲーム機が四十台。台の大型化が目立ち、料金も百円中心で、メダルは二百円と十枚。営業時間は午前九時から午後十一時まで。同社営業部の宮本二郎係長は同店の運営について「今のゲームは移り変わりが激しく、大人がゆっくり遊べるものが少なくなっている。またメーカー直営店は自社ゲームをいち早く入れたることで、機械だけに頼った運営は

「客層は高校生以上の学生が主体でその割合が常連」とし、地下での営業ながらけっこうにぎわっている」と語っていた。六つのモニターを使ったテレビ番組やビデオの放映、また広々とした印象を与える配置など、店の雰囲気作りには同社のカードシステムで運営している。

「ナショナルプラザ」は六十二年二月に新装開店したゲーム場で、(株)ナショナルプラザが経営。十数店舗展開している。フロア面積は約百五十平方メートル。総機械台数は約六十台。このうちメダルゲーム機が四十台。台の大型化が目立ち、料金も百円中心で、メダルは二百円と十枚。営業時間は午前九時から午後十一時まで。同社営業部の宮本二郎係長は同店の運営について「今のゲームは移り変わりが激しく、大人がゆっくり遊べるものが少なくなっている。またメーカー直営店は自社ゲームをいち早く入れたることで、機械だけに頼った運営は

「客層は高校生以上の学生が主体でその割合が常連」とし、地下での営業ながらけっこうにぎわっている」と語っていた。六つのモニターを使ったテレビ番組やビデオの放映、また広々とした印象を与える配置など、店の雰囲気作りには同社のカードシステムで運営している。

「ナショナルプラザ」は六十二年二月に新装開店したゲーム場で、(株)ナショナルプラザが経営。十数店舗展開している。フロア面積は約百五十平方メートル。総機械台数は約六十台。このうちメダルゲーム機が四十台。台の大型化が目立ち、料金も百円中心で、メダルは二百円と十枚。営業時間は午前九時から午後十一時まで。同社営業部の宮本二郎係長は同店の運営について「今のゲームは移り変わりが激しく、大人がゆっくり遊べるものが少なくなっている。またメーカー直営店は自社ゲームをいち早く入れたることで、機械だけに頼った運営は

「客層は高校生以上の学生が主体でその割合が常連」とし、地下での営業ながらけっこうにぎわっている」と語っていた。六つのモニターを使ったテレビ番組やビデオの放映、また広々とした印象を与える配置など、店の雰囲気作りには同社のカードシステムで運営している。

「ナショナルプラザ」は六十二年二月に新装開店したゲーム場で、(株)ナショナルプラザが経営。十数店舗展開している。フロア面積は約百五十平方メートル。総機械台数は約六十台。このうちメダルゲーム機が四十台。台の大型化が目立ち、料金も百円中心で、メダルは二百円と十枚。営業時間は午前九時から午後十一時まで。同社営業部の宮本二郎係長は同店の運営について「今のゲームは移り変わりが激しく、大人がゆっくり遊べるものが少なくなっている。またメーカー直営店は自社ゲームをいち早く入れたることで、機械だけに頼った運営は

「客層は高校生以上の学生が主体でその割合が常連」とし、地下での営業ながらけっこうにぎわっている」と語っていた。六つのモニターを使ったテレビ番組やビデオの放映、また広々とした印象を与える配置など、店の雰囲気作りには同社のカードシステムで運営している。

「ナショナルプラザ」は六十二年二月に新装開店したゲーム場で、(株)ナショナルプラザが経営。十数店舗展開している。フロア面積は約百五十平方メートル。総機械台数は約六十台。このうちメダルゲーム機が四十台。台の大型化が目立ち、料金も百円中心で、メダルは二百円と十枚。営業時間は午前九時から午後十一時まで。同社営業部の宮本二郎係長は同店の運営について「今のゲームは移り変わりが激しく、大人がゆっくり遊べるものが少なくなっている。またメーカー直営店は自社ゲームをいち早く入れたることで、機械だけに頼った運営は

「客層は高校生以上の学生が主体でその割合が常連」とし、地下での営業ながらけっこうにぎわっている」と語っていた。六つのモニターを使ったテレビ番組やビデオの放映、また広々とした印象を与える配置など、店の雰囲気作りには同社のカードシステムで運営している。

「ナショナルプラザ」は六十二年二月に新装開店したゲーム場で、(株)ナショナルプラザが経営。十数店舗展開している。フロア面積は約百五十平方メートル。総機械台数は約六十台。このうちメダルゲーム機が四十台。台の大型化が目立ち、料金も百円中心で、メダルは二百円と十枚。営業時間は午前九時から午後十一時まで。同社営業部の宮本二郎係長は同店の運営について「今のゲームは移り変わりが激しく、大人がゆっくり遊べるものが少なくなっている。またメーカー直営店は自社ゲームをいち早く入れたることで、機械だけに頼った運営は

「客層は高校生以上の学生が主体でその割合が常連」とし、地下での営業ながらけっこうにぎわっている」と語っていた。六つのモニターを使ったテレビ番組やビデオの放映、また広々とした印象を与える配置など、店の雰囲気作りには同社のカードシステムで運営している。

「ナショナルプラザ」は六十二年二月に新装開店したゲーム場で、(株)ナショナルプラザが経営。十数店舗展開している。フロア面積は約百五十平方メートル。総機械台数は約六十台。このうちメダルゲーム機が四十台。台の大型化が目立ち、料金も百円中心で、メダルは二百円と十枚。営業時間は午前九時から午後十一時まで。同社営業部の宮本二郎係長は同店の運営について「今のゲームは移り変わりが激しく、大人がゆっくり遊べるものが少なくなっている。またメーカー直営店は自社ゲームをいち早く入れたることで、機械だけに頼った運営は

「客層は高校生以上の学生が主体でその割合が常連」とし、地下での営業ながらけっこうにぎわっている」と語っていた。六つのモニターを使ったテレビ番組やビデオの放映、また広々とした印象を与える配置など、店の雰囲気作りには同社のカードシステムで運営している。

「ナショナルプラザ」は六十二年二月に新装開店したゲーム場で、(株)ナショナルプラザが経営。十数店舗展開している。フロア面積は約百五十平方メートル。総機械台数は約六十台。このうちメダルゲーム機が四十台。台の大型化が目立ち、料金も百円中心で、メダルは二百円と十枚。営業時間は午前九時から午後十一時まで。同社営業部の宮本二郎係長は同店の運営について「今のゲームは移り変わりが激しく、大人がゆっくり遊べるものが少なくなっている。またメーカー直営店は自社ゲームをいち早く入れたることで、機械だけに頼った運営は

# 全国市街地ゲーム場

## オペレーションの実態とオペレーターの見解

### 広島・流川(その2)

### 第37回



写真右は昨年12月にオープンした「リノ」

前回に引き続き「広島・流川」にスポットをあてる。今回紹介する流川町、堀川町、新天地、本通などの一帯は市内最大の繁華街で、屋上遊園地(三軒)を含めて十八軒ものロケーションが集中する。しかも、このうち九軒のゲーム場が新風営法施行後にオープンしている。これは興味深い。遊技機賭博がないことが、オペレーションを活発にしていると考えられるが、大目立ち、地元関係者の中には過当競争を感じている人が多い。

「ハイテクランド流川」は六十二年三月にオープンしたセガ社の直営店。三フロア構成で各フロアは約五十五平方メートル。狭いが、ミディ型などを使ってゆとりとした感じを演出している。総機械台数は約六十台で、三階にはメダルゲーム機九台(うち大型機一台)を並べている。料金は一階が百円、二、三階が五十円。メダルは百円で五枚。営業時間は午前九時から午後十一時まで。同店の中村貴従業員は

「客層は高校生が目立つ」とし、そのために古い機械でもよいものは残しておきたい」と語っていた。運営については「台の数がたつた、レバー、スイッチ類などメンテナンスを完全にすることが最重要」とした。

「プレイスポットキング」は十年近く流川観光のゲーム場で流川観光の二階は同機械は長続きせず、選定に苦労する」と語る。平日の朝早く来る中、高校生は追い返す、多額のお金を持ってゲームをしにくる子どもは注意するなどの総機械と、健全な店作りをモットーに頑張っている。同氏は語っていた。

「リノ」は昨年十二月二十五日にオープンしたばかりのゲーム場で、宝エントプライズが運営している。同店の責任者は古くからの店が多く、常連客もついているが、当店は従来のゲーム場のイメージではなく、待ち合わせの場としての社交場といった感じでアピールしている。店を閉めなければならぬ。また最近の機械は長続きせず、選定に苦労する」と語る。平日の朝早く来る中、高校生は追い返す、多額のお金を持ってゲームをしにくる子どもは注意するなどの総機械と、健全な店作りをモットーに頑張っている。同氏は語っていた。

「ハイテクランド流川」は六十二年三月にオープンしたセガ社の直営店。三フロア構成で各フロアは約五十五平方メートル。狭いが、ミディ型などを使ってゆとりとした感じを演出している。総機械台数は約六十台で、三階にはメダルゲーム機九台(うち大型機一台)を並べている。料金は一階が百円、二、三階が五十円。メダルは百円で五枚。営業時間は午前九時から午後十一時まで。同店の中村貴従業員は

「客層は高校生が目立つ」とし、そのために古い機械でもよいものは残しておきたい」と語っていた。運営については「台の数がたつた、レバー、スイッチ類などメンテナンスを完全にすることが最重要」とした。

「プレイスポットキング」は十年近く流川観光のゲーム場で流川観光の二階は同機械は長続きせず、選定に苦労する」と語る。平日の朝早く来る中、高校生は追い返す、多額のお金を持ってゲームをしにくる子どもは注意するなどの総機械と、健全な店作りをモットーに頑張っている。同氏は語っていた。

### 親しみやすいゲームマシンを誠意をこめてお届け!!

- 魔境戦士 エアバイクで悪を撃破 金貨を集めて武器を購入
- ワンダーモモ 過激なギャルが怪人退治 アニメタッチの痛快劇!
- トップ・シークレット コミカルアクション展開 ワイヤー使い自在に移動
- タイムスキャナー 内容多彩TVフリッパー フィールド4種をワープ



WONDER-MOMO TOP SECRET TIME SCANNER

株式会社 カワクス

本社 千577 東大阪市川俣2丁目34番地 ☎06(787)1881代  
 東京営業所 千104 東京都中央区八丁堀3丁目18の7 黒江ビル ☎03(553)6881代  
 福岡営業所 千810 福岡市中央区大名2丁目3の2 ☎092(713)1083代

スーパールーレット

# Super Roulette

昔ながらのルーレットとエレクトロニクスが合体!  
 長期安定インカム機種登場!!

◆操作が簡単なので…

- ビデオゲームで疲れた後、ひと息つける。
- 女性客も気軽にプレイできる。
- グループ客にも、みなさんで楽しんでいただけます。

GORGEOUS...  
 BEAUTIFUL...  
 FANTASTIC...

— 未来を見つめ確かな情報を届ける —

JALECO 株式会社 **ジャレコ**

(本社) 〒158 東京都野田区上野原 5-24-9  
 TEL: 03-4211-2111 FAX: 03-4211-2199  
 (大阪) 〒541 大阪市東区橋本1-35 橋本クリスタル1F  
 TEL: 06-203-0081 FAX: 06-203-0183

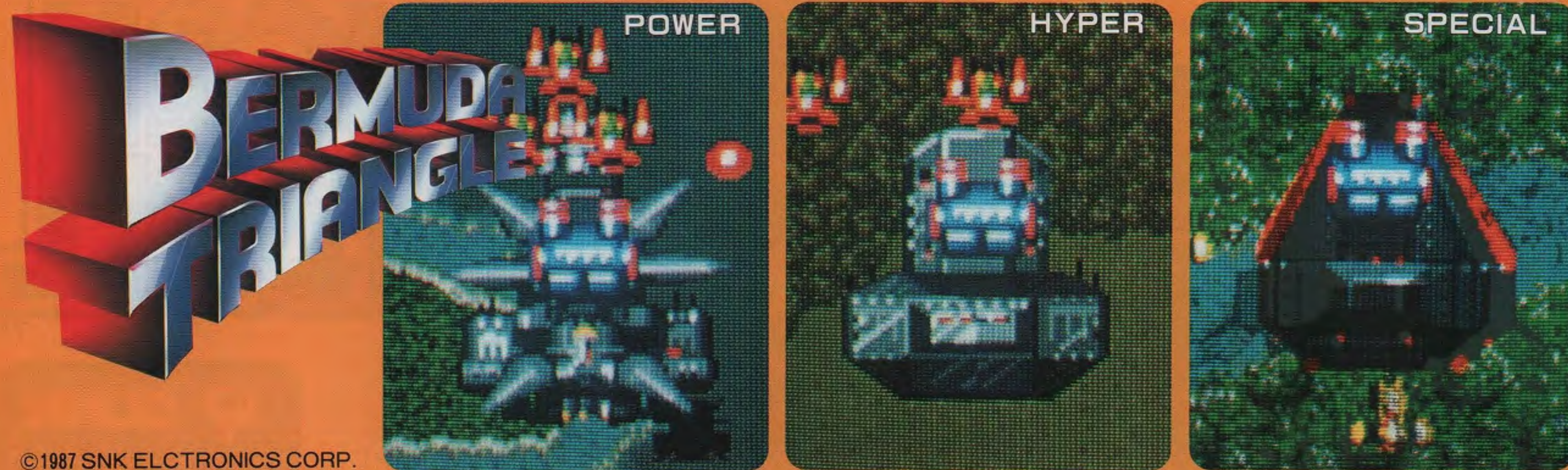
スーパールーレット仕様

- 全高2000mm テーブル高さ1000mm 幅・奥行1350mm 6面体 重量175kg
- メダル(25φサイズメダル) ●ホッパー使用(25φメダル1200枚収納)
- AC100V 350W 50/60Hz ●1~6人同時プレイ可能

メダルゲーム機の設置運営につきましては「メダルゲーム場運営基準」を守ってご使用下さい。

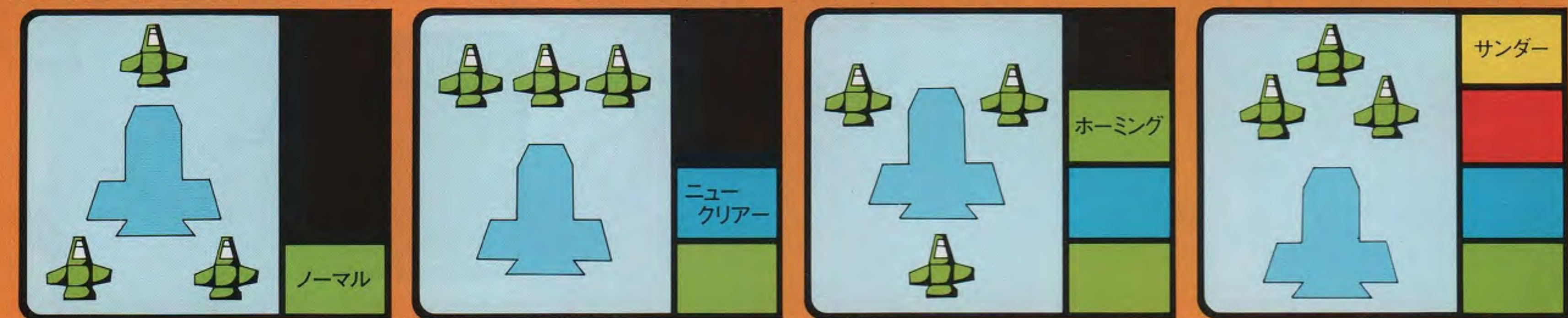


# ZIG1,ZIG2は異なる強化パターンを持つサイバネティック戦闘艦だ。君は見たかZIG完全変形!!



©1987 SNK ELECTRONICS CORP.

●●●●● 護衛機SYDIIに秘められた3つのパワーアップ。●●●●●



パワーアップ アイテム

## ジャンボウ8つの秘牌大奥技!

### マジャン ブロック

# ジャンボウ

これらの秘牌を持てば君は今日から雀棒大士。大奥技を使いこなし、役満あがりが高得点。

- |   |  |
|---|--|
| <b>秋</b> ● 究極反射硬壁<br>両サイドに補助ブロックが出現します。         | <b>冬</b> ● 安易役増牌加参<br>裏ドラが表示される                |
| <b>春</b> ● 超剛力直進球<br>球に貫通力がつき一気に牌を打ち壊す          | <b>夏</b> ● 向球減速電磁結果<br>向かってくる球のスピードを落とすバリヤがはれる |
| <b>赤</b> ● 増点親変化<br>役をあがったときの点数が、親の点数になります。     | <b>UP</b> ● 裏牌看破重波動<br>すべての牌がうらがえる             |
| <b>赤</b> ● 赤色不思議三牌<br>この牌を持って役をあがるとボーナスステージへ行ける | <b>UP</b> ● 幸運一増殖牌<br>自機が1UPする                 |



©1987 SNK ELECTRONICS CORP.

**SNK**  
SNK GROUP SNK CORPORATION

株式会社 エス・エヌ・ケイ

本社 〒564 大阪府吹田市豊津町14-10号 丸萬ビル 602号 TEL (06) 338-7007(代)  
東京支店 〒101 東京都千代田区神田和泉町1-3-4 青木ビル2F TEL (03) 865-9431(代)  
株式会社SNKエレクトロニクス 広報課 TEL (06) 338-8188(代)  
ROOM #602, MARUMAN BLDG., 14-10, TOYOTSU-CHO, SUITA-SHI, OSAKA, 564, JAPAN.  
PHONE:06(338)7007 FAX:06(338)7150 TELEX:523 6785 SNKCOJ.

# 魔境戦士

2人同時プレイ可能  
コンティニューモード付



群らがる敵を打ち倒し、  
金貨を奪え! 武器を集めろ!  
画面に溢れる熱狂と興奮、  
目を奪うヴィジュアル。  
戦士よ! 最強の武器を身につけ、  
魔境を打ち破れ!!

未来を創造する。電子技術の

**DECO データファクト** 株式会社

本社 〒167 東京都杉並区上荻2-31-12 ビースビル ☎(03)392-4151  
本社 〒167 東京都杉並区南荻4-41-10 アーサービル ☎(03)331-9441  
札幌営業所 〒060 札幌市中央区大通東7丁目12番地 ☎(011)222-2602  
仙台営業所 〒980 仙台市上杉1-15-24 林屋上杉ビル ☎(022)263-0646

大阪営業所 〒550 大阪市西区京町堀2-14-22 兼吉ビル ☎(06)448-8601  
福岡営業所 〒812 福岡市博多区博多駅前3-13-21 藤崎ビル ☎(092)474-0120  
DATEAST INC.: SANTA CLARA CA 95050 U.S.A. ☎(415)222-2602



## こまやのゲームで Vサイン!

### キャンディクレーン



▽91-33993

●高さ145cm×幅70cm×奥行66cm、重量80kg  
●タイマー60秒設定  
●景品の補給が簡単  
●消費電力75W  
●景品の補給が簡単  
●消費電力75W

### ペニーディッシュ



▽91-28837

メダルを投入し丸いパッドを叩くと、メダルがジャンプして弾き飛ばされ、うまくお皿に乗ればメダルが払い出されます。メダルは最高5枚までストック、一度に飛ばすこともできます。お皿は大小中がある。

●高さ141cm×幅78cm×奥行70cm、重量68kg ●消費電力45W  
●チルト機構付き ●ベアアウト率調整可能 ●メダルゲーム機の設置運営につきましては「メダルゲーム場運営基準」を守ってご使用下さい。



## (有)こまや製作所

〒658 神戸市東灘区魚崎南町6丁目10番4号 ☎(078)412-2121代 FAX(078)412-3851

for Human Sound System  
**T&M**  
TECHNICAL & MODERNITY



MONITOR T.V.

SOFT+COIN UNIT



■高性能で、コンパクトな設計の業務用21型カラーモニターです。■高解像度画面を使用し、歌詞も鮮やかに、そしてシャープに再現。

COIN UNIT ■セレクトレイトシステム対応のコインタイマー内蔵です。■有料/無料の選択可能で、有料の場合は、一曲200円/3段階(200・220・250円)コインタイマーのいずれか選択が可能です。DISC SOFT ■各レコード会社の管理楽曲を中心に映像と共に再構成しました。■全26タイトル・30曲入の濃縮版ソフトです。

# Tafie

TAFIE=Technologically Advanced Families (system component)



SPEAKER



TD-S+PULSE-NEO

TD-S ■セレクトタイプであったコントローラーと一体化して、充実の薄型ディスクレーヤーです。■「傾い直し」「ランダムアクセス」等の多彩な機能を搭載しました。■スリーステップスタート方式採用の15チャプター対応です。PULSE-NEO ■120W+120Wのハイパワープリメインアンプです。

# VHD KARAOKE DISC

より機能的に、より効果的に、そして美しく、どんな方にも簡単にご利用いただくことのできるものをシステムのコンセプトとして、開発したVHDビデオディスクのトータルシステムコンポーネントです。ご使用になられるお店のニーズに合わせてシステムアップが可能です。そしてなによりもカラオケの演奏曲数に関係なく、システムの稼働日数より割り出すセレクトレイトシステムの導入で、営業時間外のレッスン等に利用することができ、また従来一定額であった料金をお店に合わせて自由に設定が可能です。これによって、より一層のお客さまへの対応と、それに伴う利益の向上が望めます。

KARAOKE TOTAL SYSTEM COMPONENT

# TD-S

広告掲載のTD-S SYSTEMについてのお問い合わせ・カタログ請求は下記当社社・営業所まで

写真の色調は、印刷のため実際とは多少異なる場合があります。業務用カラオケ機器の外観・仕様は改良のため予告なく変更することがあります。

## 株式会社 ティアンドエム

〒550 大阪市西区南堀江1丁目16-15 名城ビル  
TEL.(06)533-0147(代) FAX.(06)533-1131

東京支社 〒106 東京都港区六本木1丁目5-10  
福岡支社 〒612 福岡市博多区博多駅東3丁目13-21  
東営業所 〒577 東大阪市橋根2丁目80  
堺営業所 〒590 堺市橋屋町東1丁目1-1  
札幌営業所 〒064 札幌市中央区南五条西2丁目  
D.C.センター 〒577 東大阪市橋根2丁目80

☎(03) 582-9671(代)  
☎(092)481-0235(代)  
☎(06) 744-6057(代)  
☎(0722)23-7186(代)  
☎(011)531-8188(代)  
☎(06) 744-6058(代)

**TECMO** **ALL AMERICAN FOOTBALL** TM

本場アメリカで美証中の本格派！  
超ロングラン商品がついに日本上陸！  
今、アメリカンフットボールが熱い！！

テクモ株式会社  
**TECMO, LTD.**

本社：〒101 東京都千代田区神田須田町2-2須田町藤和ビル8F  
TEL.03(256)0371-7 FAX.03(256)0382  
商品センター：〒273 千葉県船橋市二丁目582-3 TEL.0473(36)6110  
TECMO, LTD. 8/F, Sushichowen Bldg. 2-2 Kanda-Sushicho, Chiyoda-ku, Tokyo 101, Japan Tel.03(256)0378 Telex J27174 TECMO  
TECMO, INC. Victoria Business Park, 180105, Adria Maru Lane, Carson, California 90746 Tel.213(329)5880  
TOLL FREE (800)457-6050 Fax (213)329-6134

© TECMO, LTD. 1987

**BOOBY KIDS** TM  
ブービーキッズ

23世紀から時空間迷宮に引き込まれたキッドとマック。敵の大追跡から逃れて戦う……には武器がない！さあ、どうしたら、もとの時代にたどり着く？

真剣なもの、コメディ！

2人同時プレイで  
ギャルもエキサイト!!  
もち、1人プレイだってOKよ。

House Mannequin  
対家存憑感  
ハコママコ  
《誘惑日記編》

あがる度に激しく誘惑します。

迷路ゲーム  
2人同時プレイ

© 1987 Nihon Bussan Co., Ltd.

本 社 大阪市北区天神橋1丁目12番9号  
HEAD OFFICE 12-9, 1-chome, Tenjinbashi, Kita-ku, Osaka, Japan  
東京事業所 東京都中央区日本橋区南町1丁目5番12号 ヤマ日本橋ビル  
(株)ニチブツ札幌 札幌市豊平区中島1丁目1-1 京王みなみマンション  
(株)ニチブツ九州 福岡市博多区博多駅前4-4-17 新常盤ビル1F  
Nichibutsu U.S.A. Corp. 5737S, Gerfield Ave. Unit 18, Paramount, Calif. 90723, U.S.A.  
☎(06) 353-5211(代) FAX (06) 356-1531  
☎(03) 351-3841  
TELEX 623-8881 NCBOL J  
☎(03) 664-5271(代) FAX (03) 661-1326  
☎(011)824-2571(代) FAX (011)824-2584  
☎(092)472-7221(代) FAX (092)472-7222  
☎213 408-0515 FAX (213) 408-0208





1987 International Trade Show

Euro Show '87 (Stuttgart, W.Germany)	Jan. 13-16
ATEI (London, UK)	Jan. 19-22
IMA (Frankfurt, W.Germany)	Jan. 29-31
Northern Ireland Show (Belfast, N.Ireland)	Feb. 3-4
Blackpool Show (Blackpool, UK)	Feb. 17-19
VAN-EXPO (Amsterdam, Holland)	Feb. 18-20
Gaming Business Expo (Las Vegas, U.S.A.)	Mar. 3-4
AOU(FLAA) Amusement Expo (Tokyo, Japan)	Mar. 4-5
ACME '87 (New Orleans, U.S.A.)	Mar. 20-22
Arab Toy, Games and Amusement (Dubai, U.A.E.)	Apr. 6-9
JAMMA Show (Tokyo, Japan)	Oct. 7-8
NAMA Vending Show (Philadelphia, U.S.A.)	Oct. 29-Nov. 1
AMOA Expo '87 (Chicago, U.S.A.)	Nov. 5-7
IAAPA Show (New Orleans, U.S.A.)	Nov. 5-7

**3月3-4日、ラスベガスでギャンブル機展**

シグマゲーム社など出展予定

日本のAOUアミューズメント・エキスポ87とほぼ同時に、米国ラスベガスで国際ギャンブルの現地法人)が出展する。

同ショーの正式名称は「インターナショナル・ゲーミング・ビジネス・エキスポジション」で今回が四回目となる。三月三日と四日の二日間、ラスベガスのトリビカーナホテルで開催される。展示場は三日が午後一時から八時まで、四日が正午から午後五時までオープンしており、両日にお互って二十を越すセミナーが行なわれる。うち四日の午前中にシグマゲーム社が担当するセミナーが開かれる予定である。同ショーの運営会社であるCMC社によると、主な出展予定社として米国パリー社、インターナショナル・ゲーム・テクノロジー(I.G.T.)社、ステータス・ゲーム社、スエーデン・オプ・ネパダ社、豪州のアリストクラット社の名前が見受けられる。日本の関係ではシグマゲーム社のほか、USタカサゴ(高砂電器)社、グロリー(U.S.A.)社、グロリー(U.S.A.)社が関する。しかし、これらに関する情報はあくまで予定であり、実際には出展社が増えるなり変更がありうる。

**GNカジノを買収へ**

不動産王、トランプ氏は差し止めを申請済み

米国のパリー・マニエ主となったニューヨークの不動産王、ドナルド・トランプ氏は、パリー・マニエによるGNカジノの買収に反対し、差し止めを申請している。このため二月四日にも予備聴聞会が開かれ、パリー社によるGNカジノの買収は実施されるかどうか明らかではない。しかし、これら一連の動きによって、トランプ氏がパリー社を買収し、GNカジノを運営する可能性がある。

**有名な悪徳業者のネスライン事件**

賭博とコピーの両方で被告に

米国のワシントンDCに本拠を置く悪徳業者、ジョセフ・ネスライン(73)は、八六年九月に米国の著作権法および商標法違反などで起訴された。また賭博機を輸送した罪で起訴された。ネスラインは、二月二十三日にワシントンDCの連邦地方裁判所で賭博機輸送の罪を認め、三月十日に刑の宣告が行なわれた。ネスラインは、TVゲーム機に伴うコピー犯罪と賭博の両方にまたがっており、違法業者のありかたを象徴している。

所有しており、カジノホテルの経営は儲かるという確信している。このため同氏は昨年春ネバダ州にカジノホテルを持つホリデイ・イン・カジノの買収に乗り出した。しかし、ホリデイ・イン・カジノの買収に反対するトランプ氏が、手を出したといういきさつがある。トランプ氏は次

WE PROUDLY ANNOUNCE THE SECOND ANNUAL

**ACME '87**

AMERICAN COIN MACHINE EXPOSITION

FRIDAY, SATURDAY, SUNDAY, MARCH 20, 21, 22

THE RIVERGATE NEW ORLEANS, LA

Now is the time and Spring is the season for the 1987 American Coin Machine Exposition. We've planned the most productive and profitable three days designed to give you a maximum return on your Trade Show investment.

THE RIVERGATE EXPOSITION HALL IN NEW ORLEANS WILL HOST...

- Exhibits featuring product developments and technologies from yesterday, today & tomorrow
- Audience participation from past and present generations of operators and distributors
- Educational sessions addressing timely topics of interest to the industry at large
- Endless hours of entertainment at the 1st Annual ACME Industry-Wide Dinner
- Plus very special spouse programs guaranteed to delight spouses, families, and friends of all ages.

Don't Delay — Call Today for more information on how you can be a part of the most spectacular coin-operated trade event of its kind. ACME '87 — THE TIME IS NOW!

CALL OR WRITE: William T. Glasgow, Inc., 16066 South Park Ave., South Holland, IL 60473, 312/333-9292, Telex: (ITT) 4943831 BG UI.

ライオンネックス

**LIONEX**

行け!サイボーグ戦士よ...ライオンネックスを破壊せよ!!

VS.筐体用 サブボード・コンバージョンキット 2ゲームセット 展示会 特別価格予定!!

御期待下さい!!

あ い ま ほう ゆめ だい ぼう けん つば さ

愛と魔法と夢の大冒険

翼

夢・創造・サンソフト

SUNSOFT

サノ電子株式会社

愛知県江南市古知野町朝日250番地

☎(0587)55-3500 ㊦483

Licensed for play on the VS.system by Nintendo®

NEW

2番館登場

民族衣装で着飾り新しく8人新登場

全自動配牌 80種類の音声 性格・方言に特長

勝ち抜き麻雀戦

お雀子館

2番館

INBERT COIN!

SYSTEM V

ビデオシステム株式会社

〒604 京都市中京区河原町二条上ル西側

TEL (075) 211-0277 FAX (075) 211-0279



43rd annual amusement trades exhibition

「本紙特約ヨーロッパ駐在通信員、メアリー・オープンショー」(ATEI87で)主な出展社として英国コナミ社、コナミ工業のゲーム機を欧州で展開する同社...

「解説」 ATEI87での出品内容を補足すると、次のようになる。重要な製品、セガ社の「アウトラン」が...

「タイトー「ダライアス」SNK「バミューダ」も」 米国市場では「コントラ」(ビクトリーロード)と新作「バミューダ」...

「多様なAWP機」 以上のTVゲーム機、フリッパーは(当然ながら)サ社の「ホワイトウニ」...

「大で、取扱っている一連のゲーム機を出品している」だが同社の方針では(販売よりも)製造に重...



エレクトロコイン社のジョン・スタージデス社長が、一連のユニバーサル社製スロットマシンをアピールしている様子

では六つのコンパクトディスク・プレイヤーを組み込んだ最新のクラシック曲アルバムを作っている。同社では、コンパクトディスクはジュエツクボックス分野は、過去のようなブームにならないかも知れないが、一つか二つの形式だけでその人気完全に消滅してしまうというものは決してない。ラレーン社は、ジュエツクボックス(の選曲)プログラムを専門にしており、毎週二万五千本のプログラムを供給している。その中には最近コンパクトディスクのものについてのプログラムも含まれている。



英国コナミ社の小間にて新ゲームを背にした同社のリチャード・ダン氏と平岡賢司氏。「グライザー」(コントラ)はATEで初めて発表されたことになる



データイースト・ヨーロッパ社小間にて、同社のシム・プライド氏と、データイースト本社の横山忠實貿易部長。欧州で初めて「シャクルド」(プレイウッド)を発表した

「タイトー「ダライアス」SNK「バミューダ」も」 米国市場では「コントラ」(ビクトリーロード)と新作「バミューダ」...

「多様なAWP機」 以上のTVゲーム機、フリッパーは(当然ながら)サ社の「ホワイトウニ」...



セガ・ヨーロッパ社のビク・レズリー氏夫妻。セガ社の新ゲーム「アレックス・キッド」をアピールした

純粋なAM・TV機 ほとんどが日本製品

最新のTVゲームも次々と発表



英国エレクトロコイン・オートマテックス社小間にて(左から)タイトーの小池一宏貿易部長、中西昭雄取締役(右側)「ダライアス」がある

「大で、取扱っている一連のゲーム機を出品している」だが同社の方針では(販売よりも)製造に重...

「多様なAWP機」 以上のTVゲーム機、フリッパーは(当然ながら)サ社の「ホワイトウニ」...



アタリゲームズ(アイルランド)社小間にてアタリゲームズ社のシェーン・ブレイク副社長(右)とデビット・スミス部長。ナムコの「ローリング・サンダー」を発表した

「本紙特約ヨーロッパ駐在通信員、メアリー・オープンショー」(ATEI87で)主な出展社として英国コナミ社、コナミ工業のゲーム機を欧州で展開する同社...

「解説」 ATEI87での出品内容を補足すると、次のようになる。重要な製品、セガ社の「アウトラン」が...

「タイトー「ダライアス」SNK「バミューダ」も」 米国市場では「コントラ」(ビクトリーロード)と新作「バミューダ」...

「多様なAWP機」 以上のTVゲーム機、フリッパーは(当然ながら)サ社の「ホワイトウニ」...

「大で、取扱っている一連のゲーム機を出品している」だが同社の方針では(販売よりも)製造に重...

「多様なAWP機」 以上のTVゲーム機、フリッパーは(当然ながら)サ社の「ホワイトウニ」...

「大で、取扱っている一連のゲーム機を出品している」だが同社の方針では(販売よりも)製造に重...



英国プレント・レジャー社(元タイレル社)小間にて米国内任天堂の「プレイジョイス10」を間に(左から)デビット・コーレン社長とマイケル・グリーン部長

英国デイスレジャー社小間にて同社のボブ・デイス社長と辰巳電子の「ロックオン」



コミカル時代活劇ゲーム



©1986 IREM CORP. ALL RIGHTS RESERVED

もうかぎりなく痛快!! たまらなく爽快!!
おもいっきりあばれちゃえ

新登場

夜半、ちりん道場で修行中のヤンチャ丸に一通の密書が届いた。中には「助けて候」の一言とお城までの地図が一枚……お城が危ない! 危機を感じたヤンチャ丸は今、道場を飛び出してゆく。

山、森、崖、洞窟、竹やぶ、寺、城壁、城内と舞台は盛りだくさん。そして道中には、おもわずのけぞるユニークなキャラクター達とその攻撃。とにかくリズミカルでハチャメチャに楽しいコミカル時代活劇ゲームの登場です。



●この商品は弊社(アイレム販売)の応諾なしに海外への出荷はできません。

Innovations in Recreational Electronic Media. 生活者の夢と技術のコミュニケーションを追求します。

●お問合わせ/お申し込みは……



本社 (〒550) 大阪市西区西本町1-11-9 岡本興産ビル
東京販売 (〒106) 東京都港区南麻布3-19-23 オーク南麻布ビル

順行と逆行

(S)

「冒険小説の世界のよ……」と阿利子が言ったら、佐藤さんは不服そうだった。もともと複雑な意味あ……」

「冒険小説ねえ、それ……」と阿利子が言ったら、佐藤さんは不服そうだった。もともと複雑な意味あ……」

連載小説(71)

朝日のごとく爽やかに



和佐 健吉

「江戸川乱歩や横溝正史の読みすぎだよ。異界……」

「そんなさかだつたよ……」と子供が犬を追……」

「うん、あれは面白い……」

「ま、誰も見ていない……」

「これは電気ですか……」

「あれは一種の地下水……」

LOW, LOW PRICES!

Immediate Delivery of Used P.C. BOARDS!

SHUWA ELECTRONIC SERVICE

23-5-151, Miyakojima-Hondori 4-chome, Miyakojima-ku, Osaka 534 Japan

TLX:5294051 SHUWAD-J
TEL:06-928-2924
FAX:06-928-3216



High-Speed Delivery...

今、512K時代へ熱い期待にこたえてEP-ROM WRITER

超低価格で発売!!

マルチP-ROMプログラマー MODEL M512-L EP-ROM 2716, 2732, 2732A, 2532, 2764, 2764A, 27128, 27128A, 27256, 27512(10個書込、MOS及びTMM-ADタイプ対応) EEP-ROM 64, 128, 256対応

- 特長
●EP-ROM 2716, 2732, 2732A, 2532, 2764, 2764A, 27128, 27128A, 27256, 27512(全メーカー品)に書込可能
●EEP-ROM 64, 128, 256に書込可能(切り替えは簡単なキースイッチ式)
●ペリフェイ、ブランクチェック
●プログラムオートスタート
●見やすいLCD表示
●シリコンチップ対応
●高信頼性の全メッキソケット
●同時に10個まで書込
●アドレスバスチェック
●データバスチェック
●スタート、終了ブザー
●書込 多表示 (00~100%)
●電源内蔵 ●書き残り時間表示
●2764, 27128, 27256, 27512は高速書込
●各EP-ROMの選択がワンタッチ
●RS 232Cインターフェース標準装備
●M-O-Oインターフェース標準装備
●MOS、TMM-ADタイプ(12V)も対応



製造・発売元 日本メモリー株式会社
名古屋市中区本通1丁目10番地
TEL:052)912-5727 914-1727
FAX:052)912-5626
TELEX: J 59990 CHERRY

MARCH 1

# Game Machine's Best Hit Games 25

## ■テーブル型TVゲーム機 (TABLE VIDEOS)

前回	機種名 (メーカー名) MODEL (MANUFACTURER)	評価 (RATING)
1	お雀子館 (ビデオシステム) Ojanko-Yakata* (Video System)	7.38
2	アルカノイド (タイトー) Arkanoid (Taito)	7.17
3	ダンクショット (セガ社) Dunk Shot (Sega)	7.07
4	カルノフ (データイースト) Karnov (Data East)	6.71
5	セカンドラブ (日本物産) Second Love* (Nichibutsu)	6.06
6	ローリングサンダー (ナムコ) Rolling Thunder (Namco)	5.93
7	ピタゴラスの謎 (セガ社) Riddle Of Pythagoras (Sega)	5.89
8	麻雀狂時代 (サンリツ電気) Mahjongkyo-Jidai* (Sanritsu)	5.82
9	バブルボブル (タイトー) Bubble Bobble (Taito)	5.74
10	ティード・オフ (テクモ) Tee'd Off (Tecmo)	5.50
11	ビッグ・イベント・ゴルフ (タイトー) Big Event Golf (Taito)	5.40
12	サイドポケット (データイースト) Side Pocket (Data East)	5.31
13	スーパーオセロ (フジワラ) Super Othello (Fujiwara)	5.25
14	奇々怪界 (タイトー) Kiki Kaikai (Taito)	5.20
15	ハレーズ・コメット (タイトー) Halley's Comet (Taito)	5.10
16	シティラブ (日本物産) City Love* (Nichibutsu)	5.06
17	ワールドカップ (テクモ) World Cup (Tecmo)	5.00
18	名人戦 (エス・エヌ・ケイ) Meijin-Sen* (SNK)	5.00
19	メジャーリーグ (セガ社) Major League (Sega)	4.87
20	ギガス (セガ社) Gigas (Sega)	4.83
21	リアル麻雀 牌牌 (アルバ) Real Mahjong* (Alba)	4.81
22	熱血硬派くにおくん (テクノス/タイトー) Renegade (Technos/Taito)	4.80
23	お雀子クラブ (ビデオシステム) Ojanko Club* (Video System)	4.72
24	ダブルエックス・ミッション (ユーピーエル) XX Mission (UPL)	4.71
25	怒 (いかり) (エス・エヌ・ケイ) IKARI (SNK)	4.69

## ■アップライト、コックピット型TVゲーム機 (UPRIGHT / COCKPIT VIDEOS)

前回	機種名 (メーカー名) MODEL (MANUFACTURER)	評価 (RATING)
1	ウェック ル・マン 24 (コナミ) Wec Le Mans 24 (Spin Type) (Konami)	9.00
2	アウトラン (デラックスタイプ) (セガ社) Out Run (Deluxe Type) (Sega)	8.75
3	スペースハリヤー (ローリングタイプ) (セガ社) Space Harrier (Rolling Type) (Sega)	6.67
4	ロックオン (コックピット) (辰巳電子) Rock-On (Cockpit) (Tatsumi)	6.50
5	3-DサンダーセプターII (ナムコ) 3-D Thunder Ceptor II (Namco)	6.38
6	ハンゴオン (ライドオンタイプ) (セガ社) Hang-On (Ride On Type) (Sega)	6.36
7	スーパースプリント (ナムコ) Super Sprint (Namco)	6.33
8	ハンゴオン (シットダウンタイプ) (セガ社) Hang-On (Sit Down Type) (Sega)	6.22
9	TX-1 V8 (辰巳電子) TX-1 V8 (Tatsumi)	6.00
10	ポールポジションII (ナムコ) Pole Position II (Namco)	5.58
11	バギーボーイ (辰巳電子) Buggy Boy [Speed Buggy] [Tatsumi]	5.43
12	エンデューローサー (シットダウンタイプ) (セガ社) Enduro Racer (Sit Down Type) (Sega)	4.83
13	ペーパーボーイ (アタリ/ナムコ) Paperboy (Atari/Namco)	4.75
14	エンデューローサー (ウィリータイプ) (セガ社) Enduro Racer (Wheeler Type) (Sega)	4.73
15	R F-2 (コナミ/ナムコ) Konami GT (Konami/Namco)	4.50

## ■フリッパー (FLIPPERS)

1	2	ピン・ボット (ウィリアムズ) Pinbot (Williams)	7.20
2	1	ジェネシス (プリミア) Genesis (Premier)	7.17
3	3	ロードキングス (ウィリアムズ) Road Kings (Williams)	6.25
4	8	ハリウッドヒート (プリミア) Hollywood Heat (Premier)	5.83
5	4	ハイスピード (ウィリアムズ) High Speed (Williams)	5.80

### 調査ご協力店

ルナパーク (東京・新宿)、ロサ・ゲームランド (東京・池袋)、ジョイランド河原町 (京都・四条河原町)、タイトーベニヤル (大阪・梅田) = 関タイト; J & B (東京・神田)、UFO (東京・豊谷)、セガセンター・ニュー光 (大阪・心斎橋)、モンテカルロ立命 (京都・北区)、カーニバルプラザ (東京・新宿) = 関セガ、エンタープライゼス; プレイシティキャロット新橋店 (東京・新橋)、プレイシティキャロット新宿店 (東京・新宿)、なんばプレイシティキャロット (大阪・難波) = 関ナムコ; アメニティパーク・リノ戎橋店 (大阪・戎橋) = 関アポロ; ゲームコーナー・アプル (北海道・札幌) = 須貝興行; ワールドゲーム・ミヤコ (東京・新宿) = 関東京キャビネット; ファンシティ水道橋店 (東京・水道橋) = 関テクモ; 名鉄レジャック (名古屋・駅前) = 関水野商会; ビデオイン・マツヤ (京都・今出川) = 関岡田商会; 玉造ゲームセンター (大阪・玉造) = 関峯興業; ボウルカハシ・ゲームセンター (大阪・阿倍野) = 関大阪サービスゲーム; キャンディ (大阪・東大阪) = 関エス・エヌ・ケイ; ビデオイン・キャッスル (小倉・駅前) = 関太平会館; ゲームインUSA (東京・田町) = 関東京マルサン; プレイランドO S北店 (大阪・梅田) = 関西カクタス。

\* The Traditional Japanese Games \*\* Unnamed Games in English

評価 (RATING)

調査ロケーションの設置機を売上げと人気度から見たランク付けで、各オペレーターの判断によるデータを集計、その平均値を示した。数字の意味は10:これ以上ない爆発的な人気と売上げ、9:すばらしい人気と売上げ、8:大変いい人気と売上げ、7:いい人気と売上げ、6:まあいい人気と売上げ、5:平均的なもの、4:平均以下(以下省略)

KONAMI

# 魂斗羅

目覚めよ、"魂斗羅"。

●2人同時プレイ可能  
●限定コンティニュー・プレイ可能  
●圧倒的連続興奮可能  
●サービス・デモのエンディング付き

"魂斗羅"とは...熱い斗魂とゲリラ戦術の素質を先天的にあわせ持つ、最強の闘士の呼称である。

2633年12月、人類最大の危機に挑む2人の"魂斗羅"ービルとランス。「ランボー」と「コマンドー」がタッグを組む以上の破壊力で、「エイリアン」の巨大な野望を砕け。血しぶきバイオレンス・SF「魂斗羅」。興奮が、映画を超えた。

コナミ株式会社 〒101 東京都千代田区神田神保町3丁目25 TEL:03-264-5576(代)

## SUPER CHANCE

スーパーチャンス

おとぎの国から夢ひとつつかまえて。

大きなフロアーに景品がたくさん入るプライズマシンの登場です。明るく楽しいキャビネットデザイン。2人同時プレイ可能。しかも親切設計のキャビネットの採用で、メンテナンスも一段と容易になりました。もちろん集客能力も実証済みのニューマシンです。

仕様

寸法	高さ1980mm×奥行900mm×幅1400mm
重量	約200kg
消費電力	100V 200W
	▽91-33050

## TIME SCANNER

タイムスキャナー

時を超えて熱くなれ

ボルケイノ、サッカー、モンスター、ルーインズの各ステージは、タイムトンネルでつながっていて自由に行き来できます。4つのステージをすべてクリアすると、ファイナルステージへ進めます。全ステージに、それぞれ豊富なフィールド画面とフィーチャーを用意。スリルとスピードと変化を何倍にも楽しめるピンボールゲームです。

シティ・タイプ  
▽95-2674

SEGA 株式会社 セガ・エンタープライゼス

本社 東京都大田区羽田1-2-12 144 電話 03(743)7432(販売事業部)  
電話 03(743)7433(営業事業部)  
札幌支店 札幌市豊平区豊平五条3-2-34 〒062 電話011(841)0248(代 表)  
関西支店 大阪府豊中市豊南町東2-5-3 〒561 電話 06(334)5333(代 表)  
博多支店 福岡県福岡市中央区白金2-5-15 〒810 電話092(522)1475(代 表)



NEW!

# TOP SECRET

トップ・シークレット

© CAPCOM

## ワイヤー・テクニクで侵入せよ

**ワイヤー**  
枝や地面に引っかけ  
縮めると、プレイヤーを  
上へ引っ張り上げる。

**ショットガン**  
敵を倒せる強力な武器。

### ワイヤー・アクションゲーム

○プレイヤーの腕から伸びるワイヤーを、枝や地面に  
引っかけて登って行くコミカルタッチのゲームです。

○ボタンとレバーを操作して、ワイヤーを張ったり  
縮めたり、また空中を移動したりつかまえたりと  
いろんな遊びが楽しめます。



ワイヤーを引っかけて上へ登れ!



斜めに張って空中移動



死んだプレイヤーはパラシュートで復活



敵の見はりだ見つかるな!

# 株式会社 カプコン

大阪市東区大手通1-27 カプコンビル  
TEL (06)946-6622代  
東京都渋谷区広尾1-3-18 広尾オフィスビル 10F  
TEL (03)440-4801代

## Overseas Readers Column

# 45 Exhibitors Join At FLAA Expo '87

The "Federation of Local Amusement Associations" (FLAA) — an organization uniting 35 prefectural amusement operators associations across Japan (Japan has 47 prefectures in total) will open the door of its second "Amusement Exposition" on March 4-5, at Shinjuku NS Bldg. in Tokyo. It was unveiled on January 29 that the exhibitors will be 45 companies and associations. Exceeding last year's exhibitors (37 companies) by 8, the show committee (chairman: Tokuzou Komai, managing director of Sega) proudly commented: "Swelling more than in last year, the coming show must be a success!"

According to the committee, in order to make this show an international one, the committee is said to have appealed to overseas manufacturers (though the records remain unpublished). As a result, two American manufacturers, Premier Technology and Williams Electronic Games, Inc., became the first two "overseas exhibitors" at Japan's show. Both Premier Technology and Williams Electronic appoint Taito Corporation as their distributor in Japan, and they secured booths adjacent to Taito's at the show hall. Their flipper pinballs are popular in Japan, and considerably distributed by Taito. In Japan, however, the number of locations capable of operating flipper pinballs is not very large (since, in Japan, there are many operators thinking that operating table videos is more profitable than operating flipper pinballs). Naturally, flipper pinballs are purchased in Japan not more, compared to those in the U.S. and European markets. In view of these circumstances, it is observed that those two U.S. manufacturers will exhibit their products at the FLAA Amusement Expo '87 aimed to tap the pinball market in Japan.

FLAA calls itself "AOU (All Nippon Amusement Machine Operators' Union)", and its trade show is called "AOU Amusement Expo". Strictly speaking, however, FLAA consists of 35 local amusement operators associations, and operators belonging to the respective associations are not members of FLAA. This has often been pointed out as one of the problems at the local amusement operators associations. Thus, *Game Machine* has called this federation "FLAA Amusement Expo" will be

sake. Additionally, as in last year, "FLAA Amusement Expo" will be undertaken by Tokyo Amusement Machine Operators Association (TAMOA) in the main, and the profits from the trade show will below into TAMOA (TAMOA's budget expects 5 million yen of show income). Although some people point out that, in such circumstances, the trade show is nothing but that of "TAMOA", there is no prospect of improvement at the present.

FLAA started with the "New Fuele Act", putting up "sound operation" as one of its purposes. The more prosperous the gaming business becomes, the smaller the amusement business must become. Thus, it is necessary to control gaming criminals using gaming devices, such as video slot machines, video pokers and slot machines. This has been stressed by FLAA again and again. Now, are

such gaming devices not exhibited at FLAA's trade show? The answer is that they are exhibited. As in last year when many gaming devices were exhibited, so many will be exhibited at FLAA Amusement Expo, this year. Concerning these contradictions, the show committee has made no convincing explanation. Sigma, Inc. having one of the largest booths at the coming show, is one of the world-famous slot machine manufacturers, exporting slot machines and derby games to Nevada, U.S. At the show, it will also exhibit a series of gaming devices.

In the field of amusement videos, the manufacturers will unveil new games. However, since the competition between them is becoming increasingly severe, even when their games are good, they won't sell well, if they are not better or best. Such being the case, the video game manufacturers will unveil new games, ready to "burn the bridges behind them".

Kiddie rides manufacturers and parts suppliers will also exhibit. The exhibiting companies are as follows: Able Corp. Ltd., Apollo Inc., Asahi Engineering Co., Ltd., Asahi Co., Ltd., Capcom Co., Ltd., DC Pack Co., Ltd., Data East Corp., Hope Co., Ltd., Irem Sales Corp., Jaleco Corp., Kanto

Goraku Kogyo Co., Ltd., Komaya Mfg., Co., Konami Co., Masago Industrial Co., Ltd., Namco Limited., Nihon Bussan (Nichibutsu) Co., Ltd., Nippo Co., Ltd., Okamoto Mfg., Co., Ltd., Premier Technology, Sanwa Denshi Co., Ltd., Sega Enterprises Limited, Shinsui Trading Co., Ltd., SNK Corporation, Sun Electronics Corp., Taito Corporation, Taiyo Jidoki Co., Ltd., Tecmo Limited, Togo Japan Inc., Universal Sales Co., Uei Co., Ltd., UPL Co., Ltd., and Williams Electronic Games, Inc.

## Taito Ships 3 Monitors Video "Darius"

Taito corporation of Tokyo will ship its new video "Darius" in mid-February. Its prototype was unveiled at JAMMA Show held in October, last year, and has thereafter been developed. A battle game in which players fight with a huge fish-shaped warship, three color monitors are connected so that scenes like a panorama continue before the players.

Taito will ship the 19-inch monitor type as standard. For locations where it takes too much space, the 15-inch monitor type will also be shipped at the same time. Taito is planning to enable game conversion by pc board replacement, but concrete schedule remains unknown.



Taito's "Darius"

## Japanese Video Games Often Change Their English Names

When Japan's video game goes abroad, its name is often changed at the foreign market. Apart from traditional games local to Japan, video games exported overseas have English names. Of them, those who have originally English names that pass at overseas markets, have no problems. However, to those whose names pass in Japan but do not pass overseas, or those whose names originally are in Japanese, different names intended for overseas are given. What's more, in some cases, they have different names in the U.S. and Europe.

For instance, "Kunio Boy" of Technos/Taito becomes "Renegade" of Taito, and "Dogosoken" of SNK becomes "Victory Road". In these cases, the Japanese names were discarded, and new names were given in view of the game images. (In the case of "Renegade", for example, even the cast are changed.) For instance, "Exciting Hour" of Technos/Taito was changed to "Mat Mania" of Taito/Memetron, since "Exciting Hour" makes no sense. Konami's latest product "Contra" is also "Contra" in the U.S., but "Gryzor" in the European market. There are numerous such examples.

The circumstances will become clearer if the manufacturers announce the contents of licenses (together with those different names). However, there are almost no such announcements. It is said that they do not make such announcements because they are uncertain about their games if they really

become popular overseas. To tell the truth, the confusion may be avoided if the licensed foreign manufacturers announce the different names, respectively (in these cases, original Japanese names are not mentioned).

At present, the circumstances are complicated. *Game Machine* is editing them after confirming the situation of each game. There is no other way to grasp the present situation.

AUTO-BIKE IN UNIVERSE ERA

### JR - 750

(CAPACITY: 1 RIDER)

LOW COST! ULTRA SMALL-SIZE CAR ACTUAL RADIUS 90cm!

DESIGNED AS TOMORROW'S AUTO-BIKE "JR-750"

RUNNING SMOOTHLY IN COURSE WITH DESIGN LOOKING AS LIKE NON WHEEL

ACTUAL MINIMUM RADIUS 90cm EXCELLENT OPERATION CAPACITY.

THIS CAR ENABLE YOU EFFICIENT MANAGEMENT OF BATTERY CAR IN EVEN VERY SMALL SPACE



**SPECIFICATION**

CAPACITY : 1 PASSENGER

DIMENSION : (L) 880mm x (W) 550mm x (H) 590mm

WEIGHT : 38kg

BATTERY : NS40-1

SOUND : ELECTRONIC BIKE SOUND

MANUFACTURED BY KOREA WONDER, CORP. SEOUL, KOREA UNDER THE LICENSE OF ASahi ENGINEERING CO., LTD. OSAKA, JAPAN.

PLEASE CONTACT EXPORT DIVISION

**TAKARA CO., LTD.**

OSAKAYA ATLUS BLDG. 203

11, BINGOMACHI 3-CHOME, HIGASHI-KU, OSAKA, JAPAN

PHONE : (06)202-2633

TELEX : J64061 SORTEJP FAX : (06)202-2695

Editor: Masumi Akagi  
Amusement Press, Inc.  
9-16, Kamiyamacho, Kita-ku,  
Osaka, 530 Japan  
©1987 Amusement Press, Inc.  
Printed in Japan

**namco**

# ワンダモモ

スーパーアイドル“モモ”が大活躍のアクション舞台劇。  
 惑星からやってきたかわいくってちょっと過激な女の子“ワンダモモ”は異次元怪人軍団から地球を守るため今日も戦い続けるのです。  
 舞台狭しとくりひろげるスピーディーで迫力溢れるアクションシーンの数々を心ゆくまでお楽しみ下さい。

**プログラム** 第1幕：恐怖 / 怪人軍団  
 第2幕：吸血フラワーの謎  
 第3幕：狙われた女学生  
 第4幕：変身 / 最終決戦

なお、ご期待の



### CAST

モモ、モドキ、クロコダルマ  
 吸血フラワー、サイクロン他

**namco SWEET LAND** ファンタスティックプライズマシン  
**スウィートランド**

すくう ↓ のせる ↓ おとす

3つの動作で 楽しさ3倍

●高さ/1,180mm、幅/1,380mm、奥行/1,380mm 91-33783

**ナムコ景品セット 新発売!!** "ロケーション形態"に合わせて各種セットを取揃えております。

**ぱんだのトラック**

チビッコたちの夢をのせ、さあ、しゅっぱーつ

高さ/1,620mm、幅/800mm  
 奥行/1,400mm 91-24811

がんばれ!ニッポン!

**「遊び」をクリエイトする 株式会社 ナムコ**

本社 〒146 東京都大田区矢口2-1-21 ☎03(756)2311(大代)  
 営業本部 〒146 東京都大田区多摩川2-8-5 ☎03(756)2311(大代)  
 西日本販売事務所 〒564 大阪府吹田市江の木の町20-10 ☎06(338)3511(代)  
 ナムコは、オリンピックキャンペーンのオフィシャルスポンサーです。★遊園施設・娯楽機械★企画・設計・製作・販売・経営・賃貸・輸出・輸入  
 ★各種イベント★企画・制作・実施 ©1987 NAMCO, ALL RIGHTS RESERVED