

SONIC DRIFT™



GAME GEAR

取扱説明書

SEGA

このたびはゲームギアカートリッジ
『ソニック ドリフト』をお買い上げいただき
まことにありがとうございました。
ゲームを始める前にこの取扱説明書をお読み
いただきますとより楽しく遊ぶことができます。



CONTENTS

プロローグ	4		
ゲームを始める前に	6		
対戦プレイをするときは…	7		
ゲームの始め方	8		
OPTION オプション	9		
レースメニュー画面			
CHAOS GP	10		
FREE RUN	12		
VERSUS	15		
レース中の操作方法	16		
ドリフト走行について	17		
		レース画面の見方	18
		レース終了後の画面	
		CHAOS GP	20
		FREE RUN	21
		アイテム&スペシャルパワー	22
		ドライバー&マシン	24
		コース攻略テクニック	32
		使用上のご注意	34

SONIC RACING

TM





プロローグ



★ダ——ッハッハッハッハッハッハッハッ!!
ゆうめい ちょうてんさい かがくしゃ
 ワシこそが、かの有名な超天才科学者ドクター・
 エッグマ…ムギュッ!!

◆やあみんな、ボクがソニックだ。
きょう じぶん あし
 今日は自分の足じゃなくて、マシンで勝負だって?
あし はし
 ま、足で走ろうがマシンで走ろうが、優勝はたぶん
 ボクだらうけどネ!

●ボクにもあいさつさせてよ、ソニック!
 みなさんこんにちは、テイルスです。マシンにはちょっと
じしん きょう
 自信があるんで、今日のレースはカンバリます!





● コラッ、お前^{まえ}ら！ 人^{ひと}の背^せ中^{なか}であいさつするなっ！
この超^{ちよう}天^{てん}才^{さい}科学^{かがく}者^{しゃ}を一体^{いったい}なんだと思^{おも}って…うわっぷ!!

♥ ソニックさま～、ソニックさまあ～♡
今日^{きょう}はエミーも出^{しゅつ}場^{じよう}させていただきますので…あらっ？
テイルス、ソニックさまはどこ^いに行^いっちゃったのかしら!?

● あっ！ ソニックはもうスタートしちやってるよ～！

♥ キャ～待^まって～、ソニックさまあ～♡

● ゼーゼーゼーゼー……。ダーツハツハツハツ！
ワシの最^{さい}高^{こう}傑^{けつ}作^{さく}エッグ・タイフーン…ありや!? なんじゃらほい?
いきなり誰^{だれ}もいなくなったぞい???

◆ そんなわけで『ソニック ドリフト』
いよいよレーススタートだ～!!

SONIC
DRIFT™

ゲームを始める前に

レース前の操作方法です。ボタンの位置と名前をここで覚えてください。
レース中の操作方法は16ページを見てください。

モードメニュー選択

方向ボタン



スタートボタン / ゲームスタート

②ボタン / モード&メニュー決定

①ボタン / キャンセル

★ゲームギア本体の電源をONにしたときなど、SEGAロゴが表示される直前にスタート+①+②を押すとバックアップデータを消去できます。

対戦プレイをするときは…

ふたり たいせん たの
2人で対戦を楽しむ
ときは、次のように
ただ せつぞく
正しく接続しましよ
う。



- ① ゲームギア2台を対戦ケーブルで接続します。
- ② カートリッジをそれぞれのゲームギアに正しく差し込みます。
- ③ 2台のゲームギア本体の電源をONにします。

★ プレイ中に対戦ケーブルを抜くと、正しく作動しなくなり
ます。こんなときは、2台のゲームギアの電源を切って接続をやり直して
ください。

SONIC
DRIFT™

ゲームの始め方



タイトル画面からモードセレクト画面へ

タイトル画面になったら、スタートボタンでモードセレクト画面に進みます。
方向ボタン▲▼+②ボタンで各モードのレースメニュー画面に進みます。

● CHAOS GP

優勝を目指してカオスグランプリに出場。⇒10ページ

● FREE RUN

タイムアタックに挑戦できるフリーラン。⇒12ページ

● VERSUS

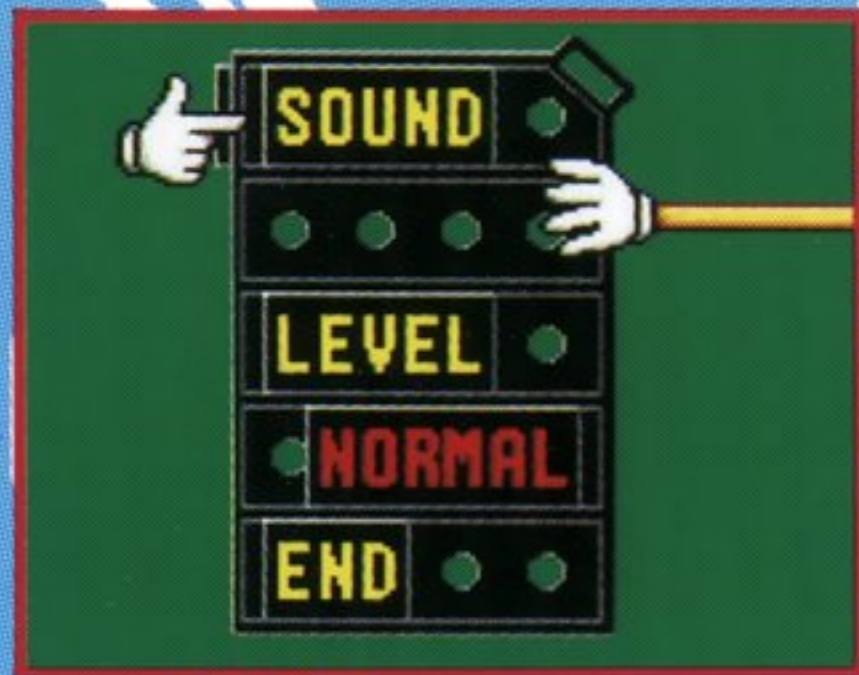
対戦ケーブルを使ってプレイヤー2人で対戦。⇒15ページ

● OPTION

オプション画面に進みます。⇒9ページ

★ VERSUS は対戦ケーブルでの接続をしていないとセレクト
できません。

OPTION オプション



オプション画面で設定変更

モードセレクト画面で OPTION をセレクトすると、
オプション画面に進みます。
方向ボタン▲▼+②ボタンでセレクトと設定変更ができます。

● SOUND

サウンドテストでゲーム中の BGM や効果音が聞けます。

②ボタンでサウンドをセレクトしていきます。

● LEVEL

リングの数や相手のマシンの強さをセレクトできます。

NORMAL ⇒ 普通のレベル HARD ⇒ 難しいレベル

● END モードセレクト画面に戻ります。

SONIC
DRIFT™

レースメニュー画面 がめん

CHAOS GP カオスグランプリ

プレイヤー VS コンピューター

プレイヤー VS コンピューター 3 だい台による、全 6 ぜん
レースのグランプリに出場 しゅつじょうします。
各 かくレースはコースを 3 しゅう周し、ゴールした じゆんい順位に
よってポイントが加算 かさんされます。



CHAOS GP



難易度 なんいどセレクト

コースの難易度 なんいどをセレクトします。
GREEN/YELLOW/RED じゆんの順に難易度 なんいどは上がります。
方向ボタン ほうこう▲▼+②ボタンで難易度 なんいど
がセレクトできます。

ドライバーセレクト

つか
ほしいドライバーをセレクトします。
ほうこう
方向ボタン▲▼◀▶+②ボタンでドライバーが
セレクトできます。
かんりょう
セレクトが完了すればレーススタートです。



ROUND 1

GREEN
HILL

①ボタンでレースに進むと、その前のレースで
セレクトしたドライバーでスタートします。

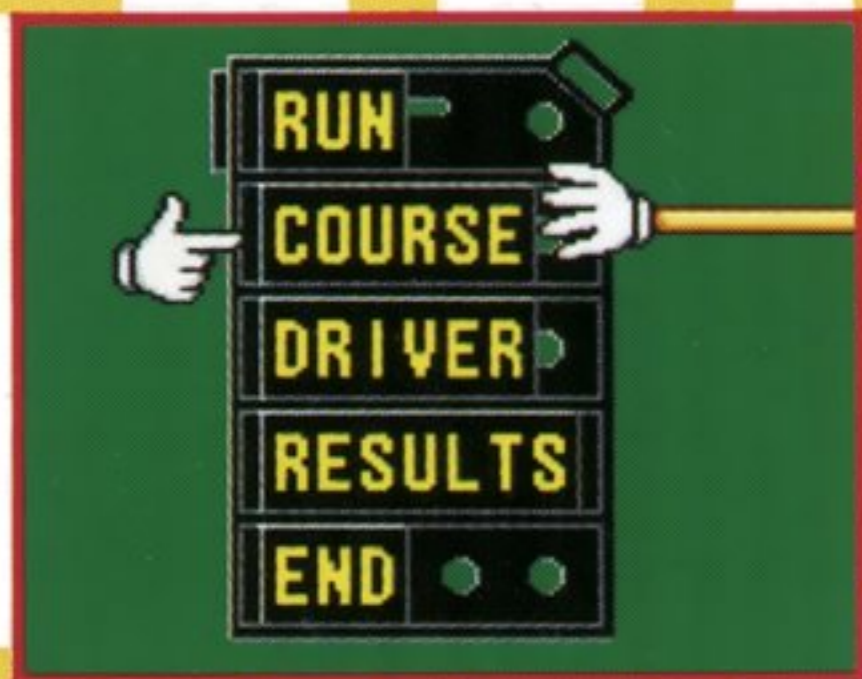
レース中の操作は16ページ、レース画面の見方
は18ページを見てください。

レースメニュー画面 がめん

FREE RUN フリーラン

ライバルなしのタイムアタック

- コースとドライバーを自由じゆうにセレクトして、タイムアタックに挑戦ちようせんします。
方向ボタン▲▼+②ボタンでENDがめんをセレクトすると、モードセレクト画面もどに戻れます。



コースセレクト

- 方向ボタン▲▼+②ボタンでCOURSEをセレクトすると、コースセレクト画面がめんになります。
コースセレクトをしないと、GREEN HILL ゾーンがめんのGREENコースになります。

コースセレクトの方法^{ほうほう}

まず、ゾーンをセレクトします。

6ゾーンの中^{なか}から1つを方向ボタ^{ほうこう}ン▲▼+②ボタンでセレクトします。



つぎ次に、コースをセレクトします。

GREEN/YELLOW/REDの中^{なか}から方向ボタ^{ほうこう}ン◀▶+②ボタンでコースをセレクト、①ボタンでレースメニュー^{がめんもど}画面に^{かんりょう}戻ればセレクト完了です。

1st	1' 09" 66	SONIC
2nd	1' 10" 12	SONIC
3rd	2' 22" 20	SONIC
BEST	0' 20" 42	SONIC

コースセレクトのときには、1～3位^いまでのタイムとベストラップ^みも見られます。

レースメニュー画面^{がめん}

FREE RUN フリーラン

ドライバーセレクト

方向ボタン▲▼+②ボタンで DRIVER をセレクトすると、ドライバーセレクト画面^{がめん}になります。
方向ボタン▲▼◀▶+②ボタンでドライバーがセレクトできます。



タイムアタックスタート

方向ボタン▲▼+②ボタンで RUN をセレクトすると、タイムアタックがスタートします。
RESULTS については21ページ^みをご覧ください。



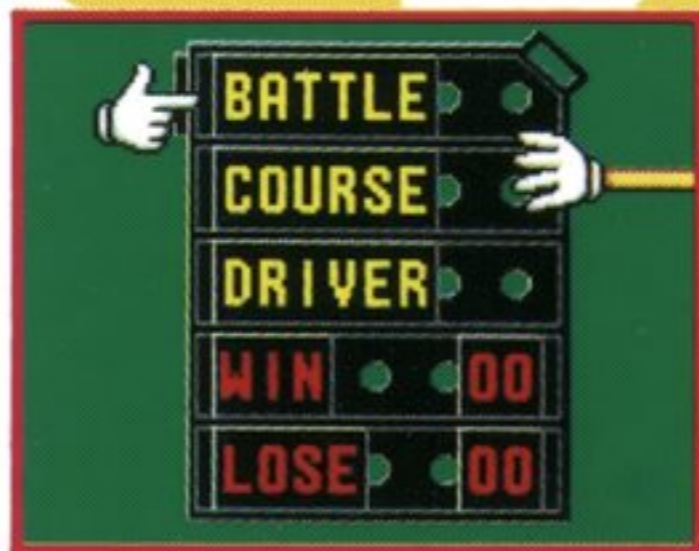
VERSUS バーサス

プレイヤー1 VS プレイヤー2

プレイヤー2人^{ふたり}で対戦^{たいせん}バトルができます。
方向ボタン^{ほうこう}▲▼+Ⓜボタンで BATTLE をセレクト
すると、対戦^{たいせん}バトルがスタートします。



2P側^{がわ}のドライバーセレクト以外^{いがい}は1Pがします。操作方法^{そうさほうほう}は FREE RUN と同じ^{おな}です。
ドライバーセレクトは1P ⇒ 2Pの順^{じゆん}にします。



しょうはいひょうじ 勝敗表示

レース終了^{しゅうりょうご}後、勝敗数^{しょうはいすう}の
確認^{かくにん}ができます。

WIN ⇒ 勝ち数^{かすう} LOSE ⇒ 負け数^{ますう}

レース中の操作方法

プレイヤーのマシンの操作方法です。

好記録やグランプリの優勝のためにも、ドリフト走行は絶対にマスターしておきたいテクニックです。

◀▶	ハンドル操作	▲	スペシャルパワー
①	ブレーキ	②	アクセル
◀▶+①+②	ドリフト走行	スタート	ポーズ
スタート+①+②	フリーランのギブアップ		

ドリフト走行について

ドリフト走行で高速コーナリング

コーナーを曲がりながらアクセルとブレーキの両方を踏み込むと、ドリフト走行ができます。

ドリフト走行を使えば、コーナーのイン側に切れ込みながら高速でコーナリングできます。



ドリフト走行中はスピンの注意

ドリフト走行を長時間続けると、マシンがスピンを起こすので注意が必要です。ドリフト走行

中のスピンは、ブレーキを離すが、ハンドルをコーナーと逆にきってマシンのバランスを立て直せば避けられます。

SONIC
DRIFT™

レース画面の見方

ドライバ
ひょうじ
ー表示①

コース
マップ

ドライバ
ひょうじ
ー表示②



プレイヤーのマシン

● コースマップ

レース中のコースレイアウトと、各マシンの順位がわかります。

● ドライバー表示①&②

プレイヤーが操作しているドライバーには、1Pまたは2Pの表示と取ったリングの数が表示されます。

● プレイヤーのマシン

コース上のいちばん手前にいるマシンをプレイヤーが操作します。

シグナルブルーでスタート

スタートのときには、マシンの^{うえ}上にスタートシグナルが^{ひょうじ}表示されます。
シグナルがブルーになったら、アクセル^{ぜんかい}全開でレーススタートです。



1周ごとにラップタイム

どのレースでも、コースを1周するごとにラップタイムが^{ひょうじ}表示されます。
^{こうきろく}好記録のラップタイムは、ベストラップとして^{ほぞん}バックアップに保存されます。



レース終了後の画面

CHAOS GP カオスグランプリ

順位&ランキング

レース終了後、勝利者のタイムが表示されます。
 順位表示・ランキング表示・ランキングポイントの加算を②ボタンで進めていきます。



RANKING

1st		17P
2nd		10P
3rd		08P
4th		01P

順位と加算されるポイント

1st ⇒ 3P / 2st ⇒ 2P / 3st ⇒ 1P / 4st ⇒ 0P
 全6レースを走り抜き、ポイントを一番多く手に入れたドライバーが優勝です。
 次のレースには②ボタンで進みます。

FREE RUN フリーラン

タイム^{がめん}画面

レース終了後、1～3^{しゅうめ}周目までのラップタイムとトータルタイムが^{ひょうじ}表示されます。

②ボタンでFREE RUNのレースメニュー^{がめん}画面に^{もど}戻ります。

COOL!!
1LAP 0' 31" 56
2LAP 0' 18" 98
3LAP 0' 19" 02
TOTAL 1' 09" 56



STAR LIGHT-GREEN TAILS

1LAP 0' 31" 56
2LAP 0' 18" 98
3LAP 0' 19" 02
TOTAL 1' 09" 56

RESULTS

レースメニュー^{がめん}画面でRESULTSを^{ほうこう}方向ボタン▲
▼+②ボタンでセレクトすると、^{ぜんかい}前回のレース
のタイムが^み見られます。

②ボタンでレースメニュー^{がめん}画面に^{もど}戻れます。

アイテム&スペシャルパワー

アイテムでレースを有利に

コース上のアイテムを取ると、グランプリの優勝やタイムアタックの記録更新のチャンスが大きくなります。アイテムの効果は取るだけで現れます。



リング2コでスペシャルパワー

コース上のリングを2コ以上取ると、スペシャルパワーが使えるようになります。リングは取った数だけストックされます。エッグマンとエミーの使えるスペシャルパワーは、VERSUSのときしか効果が現れません。

ジャンプバネ



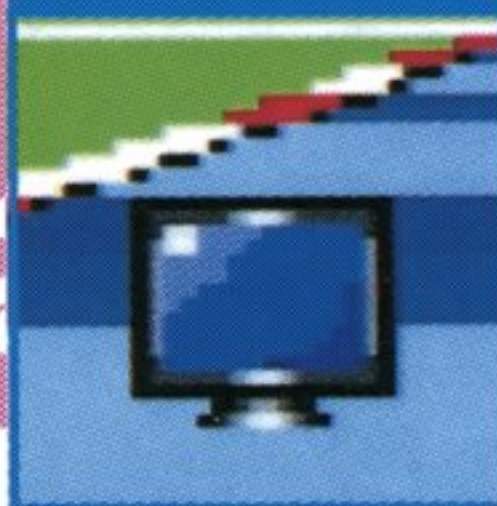
かいてん
回^{かいてん}転ジャンプしてコ
ーナーでの遠^{えんしんりょく}心力が
なくなる。ジャンプ
すると最^{さいこうそく}高速になる。

ハイスピード



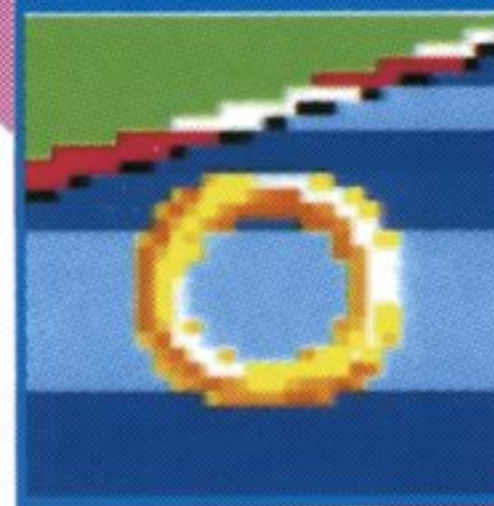
スピードが一^{いっき}気に最^{さい}
高^{こうそく}速以上^{いじょう}にアッ^あプす
る。停止^{ていし}しても急^{きゅう}加^か
速^{そく}ができる。

無敵



ほか
他のマシンなどとク
ラッシュしなくなる。
コースアウトしても
スピードが落^おちない。

リング

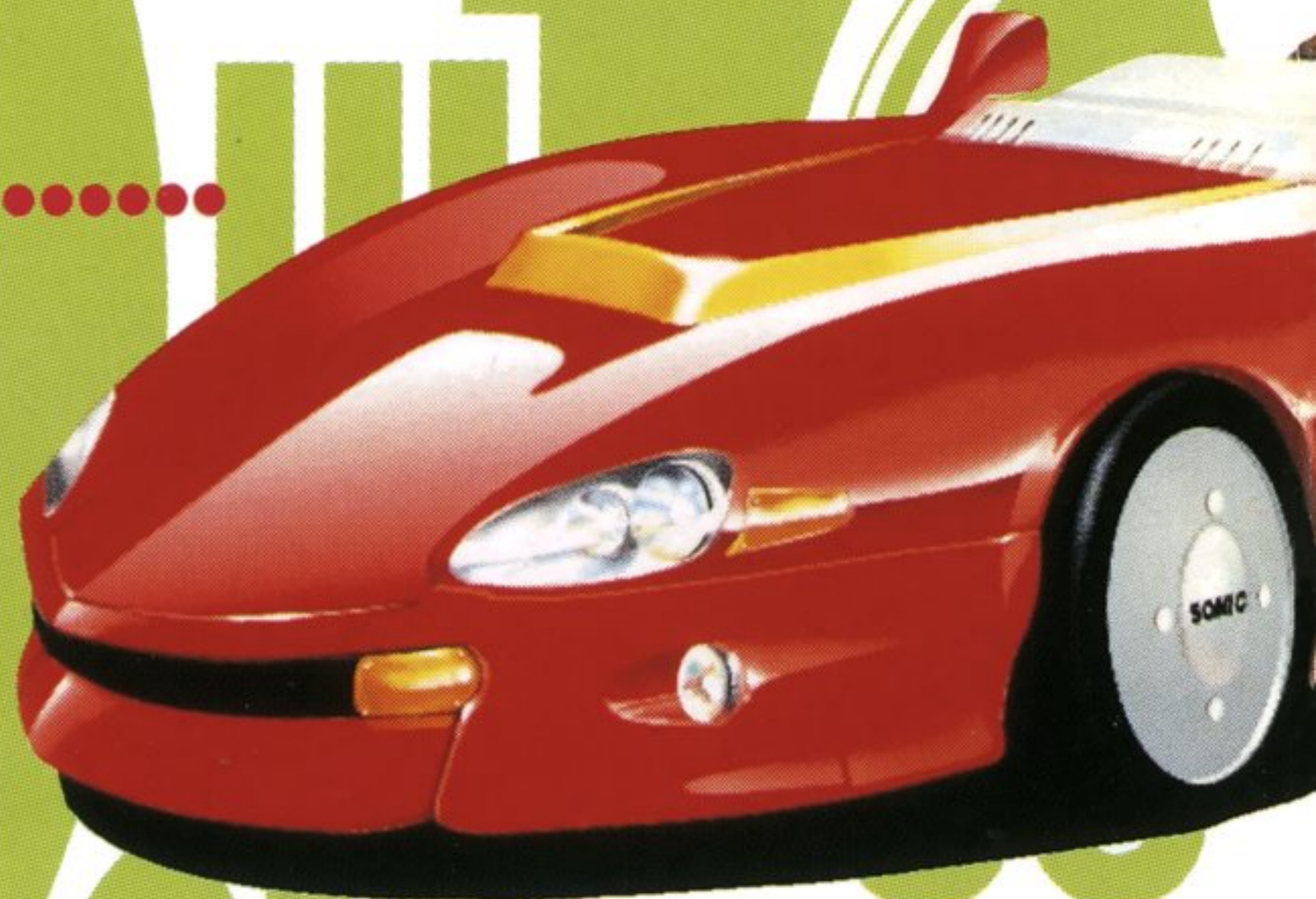


リング2コでスペシ
ヤルパワ^{つか}ーが使える。
クラッシュやスピン
をすると1コ減^へる。

ドライバー&マシン

サイクロン

ちょうしょ 長所	かそくせいとう 加速性能 さいこうそく &最高速
たんしょ 短所	コーナリング
スペシャル パワー	ダッシュ





SONIC ソニック

あたらし^{もの}物好き^ずきなソニックが乗^のるのは、
ムチャクチャ^{はや}速いこのマシン。
ソニックと同じ^{おな}で、ダッシュのスピー
ードがすごいんだ。
コーナリングが^{にが}ちょっと^て苦手^{だけ}けど、
ドリフト^{そうこう}走行^ので^き乗り切ろう。

SONIC
DRIFT™

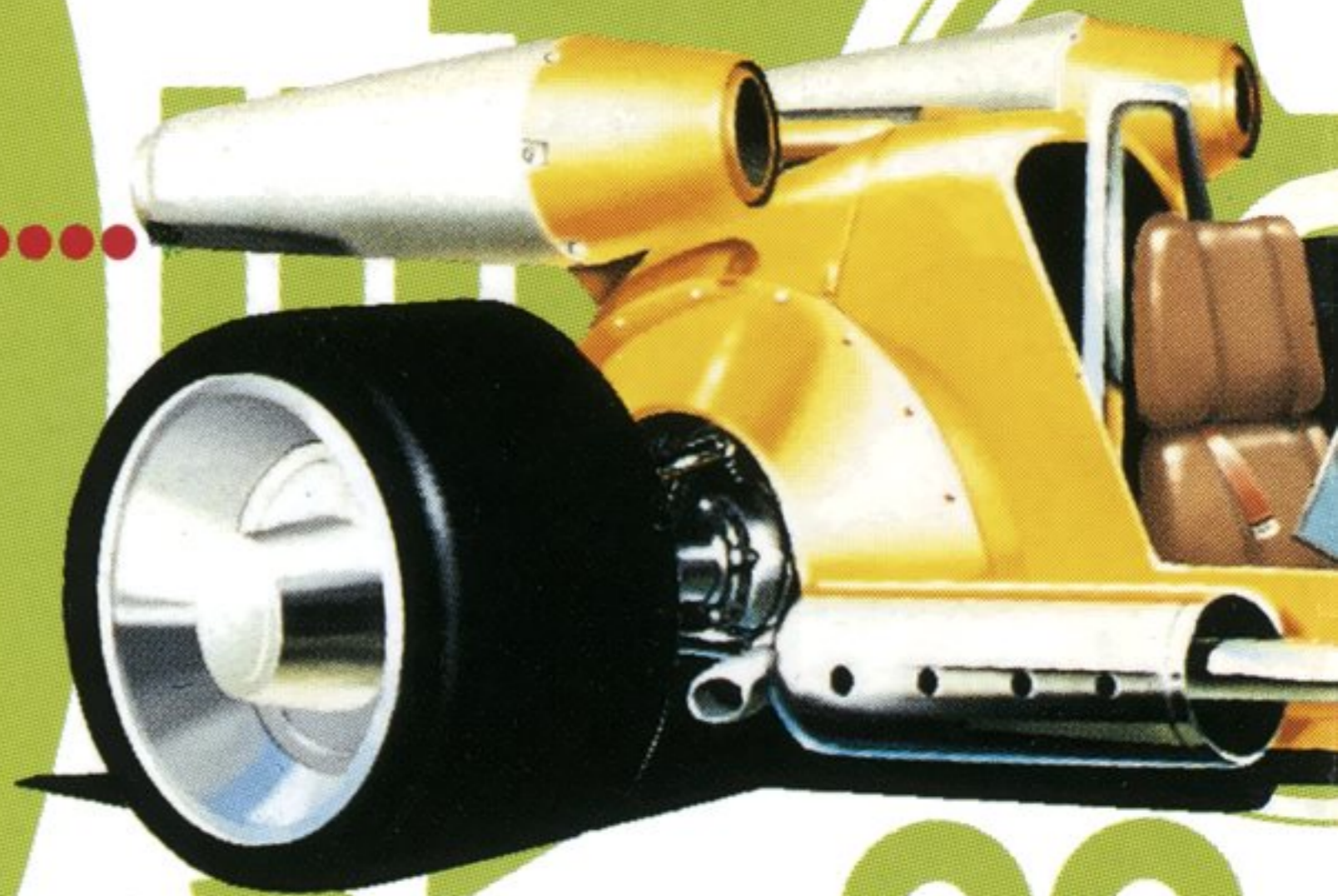


ドライバー&マシン



MTP-01 ホイールウインド

ちょうしょ 長所	コーナリング
たんしょ 短所	さいこうそく 最高速
スペシャル パワー	ジャンプ





TAILS テイルス

こんかい
今回のレースのために、テイル
スがハンドメイドしたニューマ
シン。
バランスのとれたマシンで、コ
ーナリングの良さはピカイチ。
ホイールウインドってというのは
「つむじ風」という意味なんだよ。



ドライバー&マシン

エッグ・タイフーン号^{ごう}



ちょうしょ
長所

さいこうそく
最高速

たんしょ
短所

かそく
加速

スペシャル
パワー

きらいとうか
機雷投下



Dr.EGGMAN

ドクター・エッグマン

エッグマンモービルを、レース用
に改造したマシン。
最高速重視の設計で、ソニックた
ちに対抗してくるんだ。
加速が鈍いのは、搭載機雷エッグ・
テンパーのせいなのかな？

SONIC
DRIFT™

ドライバー&マシン

AMY エミー

ちょうしょ 長所	かそくせいとう 加速性能
たんしょ 短所	さいこうそく 最高速
スペシャル パワー	ハート ^と 飛ばし





ブリーズ

ブリーズは、心こころを持ってもる不思議ふしぎなマシン。
スピードは決して速はやくないけど、コーナリ
ングや加速かそくはなかなか。
「そよ風かぜ」という意味いみの名前なまえのとおり、彼かれ
はとっても優しいやさ奴やつなんだ。

コース攻略テクニック

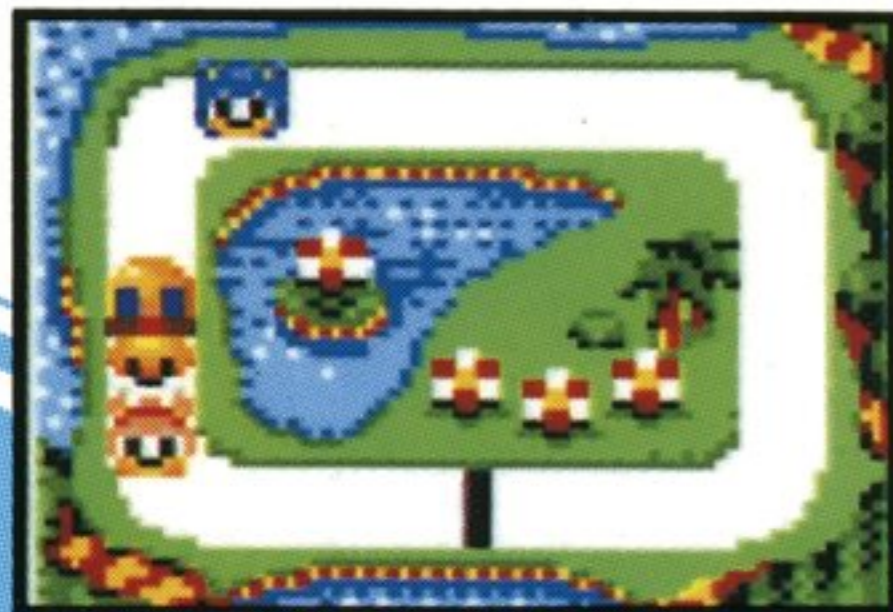
ここでは、GREEN HILL ゾーンこうりやくの3コースの攻略テクニックを紹介しょうかいします。
他のコースほかの攻略こうりやくにも応用おうようできますので、ぜひ参考さんこうにしてください。



GREEN

ドリフト走行そうこうの練習れんしゅうに最適さいてきなコース。
第1コーナーだいは、早めはやにハンドル操作そうさをすればコ
ースアウトしんぱいの心配しんぱいはない。
1周目しゅうめの第1コーナーだいのリングとを取れるかどうか
で、タイムおおが大きく変わかってくる。

●おすすめキャラ⇒ソニック&エッグマン●



YELLOW

単純^{たんじゆん}なだけに1つのミスガレースを左右^{さゆう}する、思^{おも}か^かく^くった以上^{いじょう}にシビアなコース。リングは1周目^{しゅうめ}に確^{かく}実に^{じつ}取^とっていくこと。絶対^{ぜったい}にアクセルを緩^{ゆる}めず、最高^{さいこうそく}速^{そく}をどれだけ保^{たも}てるかが勝負^{しょうぶ}のカギになる。

●おすすめキャラ⇒ソニック&エッグマン●



RED

テクニカルだが比較^{ひかくてきこうそく}的高^{こう}速^{そく}なコース。ヘアピンはドリフト^{そうこう}走行^{そうこう}でインを狙^{ねら}い、2つの緩^{ゆる}やかなS字^じコーナーは、位置^{いち}を覚^{おぼ}えて早^{はや}めにハンド^きルを切^きれば心配^{しんぱい}ない。リズムカルなコーナリングを心^{こころ}がけること。

●おすすめキャラ⇒テイルス&エミー●

使用上のご注意

- カートリッジを抜き差しするときは、必ず本体の電源を切ってください。
- カートリッジを無理に折り曲げないでください。
- 端子部に触れたり、水でぬらしたりしないでください。
- 精密機器ですので、絶対に分解しないでください。また極端な温度条件のもとでの使用、保管は避けてください。
- シンナーやベンジンなどを使って、拭かないでください。
- ゲームで遊ぶときは暗い場所を避け、なるべく画面を離してください。疲れているときや睡眠不足でのプレイは避けてください。また、健康のため1時間ごとに10～20分の休憩をとってください。

健康上のご注意

ごくまれに強い光の刺激や点滅、テレビ画面などを見ていて、一時的に筋肉のけいれん・意識の喪失等の症状を起こす人がいます。こうした経験のある方は、ゲームで遊ぶ前に必ず医師と相談してください。また、ゲーム中にこのような症状が起きたときは、すぐにゲームをやめ、医師の診察を受けてください。

株式会社 **セガ・エンタープライゼス**

本 社 〒144 東京都大田区羽田1-2-12 お客様相談センター
フリーダイヤル ☎0120-012235 受付時間 月~金 10:00~17:00 (除く祝日)

札幌支店 〒062 北海道札幌市豊平区豊平五条3-2-34 ☎011(841)0248

関西支店 〒561 大阪府豊中市豊南町東2-5-3 ☎06(334)5331

博多支店 〒810 福岡県福岡市中央区白金2-5-15 ☎092(522)4715

修理について

修理を依頼されるときは、下記または各支店までお申しつけください。
株式会社セガ・エンタープライゼス 佐倉事業所 HE補修管理課
〒285 千葉県佐倉市大作1-3-4 ☎043(498)2610 (直通)

Patents: U.S. Nos. 4,442,486/4,454,594/4,462,076; Europe No. 80244; Canada No. 1,183,276;
Hong Kong No. 88-4302; Singapore No. 88-155; Japan No. 82-205605 (Pending)

セガ
ジ
ョ
イ
ジ
ョ
イ
テ
レ
ビ
オ
ン

セガからのホットライン。
新作ゲームソフトや楽しい情報を、
どんどんお知らせしています。

札幌	仙台	東京	名古屋	大阪	福岡
札幌	仙台	東京	名古屋	大阪	福岡
札幌	仙台	東京	名古屋	大阪	福岡
札幌	仙台	東京	名古屋	大阪	福岡
札幌	仙台	東京	名古屋	大阪	福岡
札幌	仙台	東京	名古屋	大阪	福岡
札幌	仙台	東京	名古屋	大阪	福岡

011-842-8181
022-285-8181
03-3743-8181
052-704-8181
06-333-8181
082-292-8181
092-521-8181

※電話番号をよく確かめて、
正しくかけてください。



この取扱説明書は
エコマーク認定の
再生紙を使用して
います。

G-3145
672-1751

©1994 SEGA

株式
会社

セガ・エンタープライゼス