

“出展の規制”

AMショーで出展社が守る—

ショー委員会では第19回AMショー開催にあたり、出展各社に次のような「出展の規制」を定め、その徹底を図っている。

① 基本的に倫理に反し、青少年の健全育成上問題があると思われるゲーム機及び映像、デザイン、音声などによる表現が品位を欠き、社会的良俗の範囲を逸脱するものは、出展できません。

② 明らかに補助貨幣損傷等取締法に抵触する接現金をゲームの用具として使用する機械は出展できません。

③ ルーレット、ブラックジャック等は出展できません。

④ メダルゲーム機で現金でのペイアウト機構がついているもの、又はそのような状態に容易に変更できるものは出展できません。

⑤ 専ら、と博行為に使用されるような機械は出展できません。

⑥ このほか、他の出展社に迷惑を及ぼすような出展者独自の行事等は、堅くご遠慮願います。

なお、次の事項は必ず厳守して下さい。

後楽園遊園地 大観覧車ビル 7月25日オープン



上の写真は後楽園ゆうえんちの大観覧車とそのビル

後楽園ゆうえんち(東京都文京区、後楽園スタジアム経営)では、地下鉄丸の内線後楽園駅前の約五百九十平方メートルの敷地に二階建ての「大観覧車ビル」を建設、屋上に高さ五十メートルの大観覧車、二階層にミラーハウスを設置し、七月二十五日それをオープンした。

大観覧車は東洋製機(株)本社東京、山田俊夫社長)建設によるもので、直径三十メートルのホイールに四人乗りのゴンドラが二十六個取り付けられ、六本の鉄柱に支えられてい

最大の特徴はビルの上(地上からは五十メートル)に設置されていることで、ビル建設とともに大観覧車も建設された。一時間当たり八、二回転で、毎時平均約八百五十二人が利用できる(利用料金金一、二百五十円)。都心の眺望をゆつくり楽しめる。ミラーハウス「ミラーワールド」は、後楽園社によるもので、後楽園ゆうえんちが独自に開発した。レーザー光線やシミュレーターなどを使って利用者の錯覚を誘い、幻想の迷宮宇宙をつくり出す。迷路全長六十メートル、所要時間六ないし七分。利用料金二百五十円。同園は五四年から二年連続して、いわゆる大型絶叫マシンの導入し、ワイドものの拡充を図ってきたが、今年も老朽機械の入れ替え、公共部分の改善など、環境整備の年、一層のグレードアップを進めてきている。

ジュークボックスによるベストヒット 10

順位	曲名	アーティスト
1	ハリケーン	エビック
2	夜の指環	エクスプレス
3	メロリー	CBSソニー
4	お嫁さん	CBSソニー
5	シンデレラ・サマー	石川優子
6	愛のコーリィ	松田聖子
7	ブルー・ジョイズ	近藤真彦
8	ブルジョアズ	沢村研二
9	清のラブ・レター	沢村研二
10	ラブ・レター	沢村研二

全日本地区：7月4日～7月17日の2週間

恒例のエキスポランド 夏まつり開幕



上の写真はステージでのツナのオープニング公演のようす

エキスポランド(大阪府吹田市、株式会社エキスポランド経営)では今年度十回目になる恒例の「夏まつり」を七月二十日から初日に開幕式を催し、関係者による盛大なオープニング式典を挙げて、今

この夏は「冷夏予報」が見事に的中し、気温は連日上昇し、うだるような暑さとなったため、夏まつりの商品も扱っていた各産業界はホットとしている。とくにエキスポランド関係は、この冷夏におびえてきただけに、今までの不振や遅れを一気に取り戻すべく、安心して取り組むことができている。

論潮 猛暑の影響

遊園地では雨が少なく、こうした猛暑の影響は、遊園地では雨が少ないことと言えよう。遊園地では雨が少ないことと言えよう。遊園地では雨が少ないことと言えよう。

この夏は「冷夏予報」が見事に的中し、気温は連日上昇し、うだるような暑さとなったため、夏まつりの商品も扱っていた各産業界はホットとしている。とくにエキスポランド関係は、この冷夏におびえてきただけに、今までの不振や遅れを一気に取り戻すべく、安心して取り組むことができている。

JAMMA主催で8月20日に電取法説明会

資源エネルギー庁から講師招き、日本アミューズメントマシン工業協会(本部東京、中村雅哉会長)が主催する「電取法説明会」が八月二十日(土)午後二時から、東京・霞が関の東海大学校会館にて「電気用品取締法説明会」を開く。これは従来は毎年七月の「青少年を非行から守る国民運動」を非行から守る国民運動推進期間」を実施し、事故防止とともに子どもたちへの呼びかけやパネルなどの表示をはじめ、非行防止対策の徹底を図るよう組合員に徹底した。これは総務府が主催する七月の「青少年を非行から守る国民運動推進期間」運動にひき続き、青少年育成国民会議(林健太郎会長)が進めている「電気用品取締法説明会」の一環として、八月二十日(土)午後二時から、東京・霞が関の東海大学校会館にて「電気用品取締法説明会」を開く。これは従来は毎年七月の「青少年を非行から守る国民運動」を非行から守る国民運動推進期間」を実施し、事故防止とともに子どもたちへの呼びかけやパネルなどの表示をはじめ、非行防止対策の徹底を図るよう組合員に徹底した。

旭精工が本社移転

旭精工が本社移転、8月10日から青山で。旭精工が本社移転、8月10日から青山で。旭精工が本社移転、8月10日から青山で。

旭精工が本社移転

旭精工が本社移転、8月10日から青山で。旭精工が本社移転、8月10日から青山で。旭精工が本社移転、8月10日から青山で。

旭精工が本社移転

旭精工が本社移転、8月10日から青山で。旭精工が本社移転、8月10日から青山で。旭精工が本社移転、8月10日から青山で。

旭精工が本社移転

旭精工が本社移転、8月10日から青山で。旭精工が本社移転、8月10日から青山で。旭精工が本社移転、8月10日から青山で。

旭精工が本社移転

旭精工が本社移転、8月10日から青山で。旭精工が本社移転、8月10日から青山で。旭精工が本社移転、8月10日から青山で。

画期的な映像で魅惑の蜘蛛の世界を演出！ユニークなキャラクターに話題集中！

シグマ・オリジナル「スパイダー」発売

NEW VIDEO SIGMA'S SPIDERS

好評発売中！

- 基板 定価15万円
- 20インチテーブル 定価50万円
- 14インチテーブル 定価46万円

sigma シグマ商事株式会社

〒150 東京都渋谷区宇田川町13-11

TLX 242-2266 TEL 496-9933



当社製テレビゲーム機「ジャンピューター」につきましては発売以来各位よりご好評を賜り厚くお礼申し上げます。本ゲーム機は、当社が独自で考案、開発、製品化したものであります。その使用にかかる商品名「商標」が調査不十分にて目黒区中目黒二丁目九番十三号スタンレー電気株式会社(昭和五十年七月九日出願)の商標登録一三五二二〇号の一部と抵触しており発売以来各位に対し混乱を生じさせ大変ご迷惑をおかけしたことを深くお詫び申し上げます。

このたび、スタンレー電気株式会社から登録にかかる商標権の分割譲渡を受けた品川区上大崎二丁目二十四番十二号株式会社オルカから更にその譲渡を受けた千代田区麹町五丁目七番地「スタンレー電気株式会社」より昭和五十六年七月十五日付契約書に基づき当社が全面的にその譲渡を受け現にその登録手続をなしつつあります。

大変ご心配をおかけ致しましたが、以上のしだいによりテレビゲーム機「ジャンピューター」は機械本体、商標権、ともに当社に専属的に帰属することとなり、類似商品の製造、販売、宣伝、広告も当社の正当な権利の侵害となりません。当社ではこの種の権利侵害に対しましては必要に応じ法律上の措置を講ずる所存であります。関係各位におかれましては前記の趣旨をご理解の上、テレビゲーム機「ジャンピューター」のご愛用を賜り度々、お詫びがたがたお願ひ申し上げます。

なお念のため、当社が譲り受けた商標権の内容は左記の通りです。

商標登録番号 商標登録第一三三二五二〇一—二二〇一
商品の区分 第九類
指定商品 遊園地機械器具(業務用テレビゲーム機を含む)

昭和五十六年七月二十日

東京都新宿区西新宿七の一の一

有限会社 三立技研

代表者 指田幸三

ジャンピューターに関して

謹告

新全国ゲーム場ガイド ③2 TOKYO 蒲田の巻



駅ビル東館5階にある「ワールドゲーム」

「ワールドゲーム」は、店が並んでいるため、ゲームのプレイヤーは全部子どもたちを母親の立場からも面倒を見ているのだから、当店はお母さん方から信用を得ている。また夕方五時頃になると、小学生には帰って来ようようにしている」と語る。

なお同店はサマーブレゼントとして、夏休み期間中「ゲームプラザ・カマタ」は、一年半ほど前に閉めた「スペースパルク」がこの七月二十五日、店名を変え装いも新たに再オープン。以前は一階と二階での運営だったが、今度は二階のみの運営となった。なお一階は風管スロット専門店となっている。テーブル型V型ゲーム機十四台を中心に



右の写真はこのほどオープンした「ゲームプラザ・カマタ」の店内の様子。空間を広くとったレイアウトでさわやかな感じ。上の写真は同店を運営する株主・エンタープライゼス大田営業所の飯田誠一専長。



「イモンボウル」1階にあるゲームコーナーの様子

多人数用メダルゲーム機設置。両店とも備ナムコなど計二十五台を設置。(駅前東口に本社がある) またデータにも地図にも入らなかったが、駅ビル屋上に二軒の遊園地がある。東急プラザ屋上「ファミリーランド」は大型のゲーム機八十数台、小型乗物機八十数台、アーケードゲーム機約五十台を設置。駅ビル西館屋上「サニール」は小型乗物機十五台、アーケードゲーム機二十数台を



東急プラザ屋上にある「ファミリーランド」の乗物フロアにて



「イモンボウル」1階にあるゲームコーナーの様子

デキシーランド

近日入荷!!

予約契約を現在受付中!!

株式会社 日本商事

大阪府城東区永田2-5-9 TEL(06)962-7721代

スーパースーパー!

ウイナーサークル

ピックショット

スペシャルV

メダルゲーム機の設置運営につきましては「メダルゲーム場運営基準」を守ってご使用下さい。

ゴールデンホルカー

タッシュコ&ロー

マーク4/マーク10

Bally®

姫路支店 北日本代理店 OPEN

MAX' SERVICE CORP.

マックスサービス(株)

当マックスサービスは、バリー純正パーツを豊富に取揃えておりますので、'81年度新パーツカタログご入用の方はご一報ください。至急お送りいたします。

- 多少にかかわらず、お電話一本で全国へ発送いたします。
- 価格表ご入用の方はご一報ください。お送りいたします。

〒540 大阪市東区内本町1丁目48番地 TEL. (06)946-0181~3 TELEX 5297019 MAX SC J

◎姫路支店 〒670 兵庫県姫路市安田1丁目28番地 TEL. (0792)82-6081(代表)

◎北日本代理店 株式会社レジャーサービス 〒983 宮城県南光台東一丁目30番1号 TEL. (0222)52-1711代

コミカルなカエルの動作で 向うの家まで

セガ社「ダービー」新タイプも



ニュー・グランド・ダービー



フロッカー



DCシステム「フラッシュボーイ」



カラオケ・シルバー・エイト

話題のマシン

話題のマシン

デコDS シリーズ // 空とぶロボット

デコDSシリーズ(本社東京、福田哲夫社長)からデコ・カセットシス
テムの新カセット「フラ
ッシュボーイ」が八月上
旬発売される。

「フラッシュボーイ」
のゲーム内容は、宇宙空
間を飛ぶロボット、フラ
ッシュボーイを前進ま

たは反転させ、山や岩石、
ビルなどの障害物を避け
ながら、左右のパンチと
体当りで敵を撃滅するこ
うなもの。操作は八方向
レバーと攻撃用ボタン
八方向レバーで進行方向
なら加速、反対方向なら
反転、中央は普通のスピ
ード飛行、その他は位置
調整。攻撃用ボタンのう
ち赤ボタンは左右のパン
チで直接敵を叩く、青ボ
タンでは体当り加速で進
んだうえで八方向にミサ
イルを発射するもの(但
しエネルギーを消耗する)
前方から来てすれちが
った敵は、後に回って攻
めた特徴は次のとおり。

2ウエイで高音質追求
タイトル「カラオケ・シルバー・エイト」
のゲーム内容は、宇宙空
間を飛ぶロボット、フラ
ッシュボーイを前進ま

また敵の集団攻撃に
は体当り反撃が有効。エ
ネルギーメーターが示さ
れており、これがなくな
るか手持数失うとゲーム
オーバー。

定価三万八千円。

画面下から上へ行くが
まず下部の道路には車が
行きかかっており、これに
ぶつかるといよいよする
ゲーム進行につれ、高速
で追ってくる車も登場す
る。上部の川では流水や
カメ(時には沈む)、そ
してワニの背中に乗っ
て進むが、川に落ちるとア
ウト。ヘビ、かわうそ、そ
してワニの口にはぶつか
るとアウト。

ゲーム内容は同じだが次
の点で変更になっている。
①同一連番へのメダル登
録が二ゲタ、四段階まで
できるようになり、また
登録タイムも四段階まで
調整できるようにした。向
うの家にいれたいとい
うゲーム内容。カエルは
前後左右にジャンプする。

敵の追撃もかわす

4場面続くユニバーサル「アベンジャー」



コスミック・アベンジャー(テーブル)



コスミック・アベンジャー

ユニバーサル製のT
Vゲーム機「コスミック」
「アベンジャー」がユニバ
ーサル販売(本社東京、
岡田和生社長)から新発
売となった。

これはコントロールレ
バーで宇宙船「アベンジ
ヤー」のスピードと方向
を操作し、ファイアーボ
タンと爆弾ボタンで、行
く手をばらばら敵をやっ
つけないもの。全体の
コースは地上ミサイル基
地のある場面、タンクの
ある場面、海の渦くつ
の場面、高山がある場面と

右へ右へと続いていく。
Vゲーム機「コスミック」
「アベンジャー」がユニバ
ーサル販売(本社東京、
岡田和生社長)から新発
売となった。

これはコントロールレ
バーで宇宙船「アベンジ
ヤー」のスピードと方向
を操作し、ファイアーボ
タンと爆弾ボタンで、行
く手をばらばら敵をやっ
つけないもの。全体の
コースは地上ミサイル基
地のある場面、タンクの
ある場面、海の渦くつ
の場面、高山がある場面と

ゲームは電光点滅

カトウから「おしゃべりオーム」



おしゃべりオーム



対局マージャン

レドト状の電光が走行し、
下のストップボタンを押
して四カ所ある赤いオウ
ムに合えばカプセルが出
てくるというもの。

ルーレットの奥にはオ
ームの人形が見えており、
少し動きながら「お早
う」「こんにちは」とし
やべって愛嬌をふりま

球型で五色ある。
遊戯料金は二十円に
可なり。カプセル別売、
三百個まで収納可能。
定価四十一万円。

2人用交互操作

1人用ではコンピュータが相手

日本物産(本社大阪、
島井末治社長)からテ
レ型TVゲーム機「対
局マージャン」が七月
十五日から発売になっ
た。これは二人用マー
ジャンで、一人用で使
用した場合は、二人の
球型で五色ある。

カラーディスプレイモニター



- ① カラーディスプレイモニター-14型、18型、20型、22型
- ② カラーディスプレイモニター-基板だけ
- ③ スイッチングレギュレーター-3電源
- ④ Pロム各種
- ⑤ カラーディスプレイモニター-半導体専用ハンダごて
- ⑥ カラーディスプレイモニター-取付金具、マイクロスイッチ付
- ⑦ カラーディスプレイモニター-取付金具、マイクロスイッチ付
- ⑧ カラーディスプレイモニター-取付金具、マイクロスイッチ付

池上通商(株) 東京都千代田区外神田3-7-14 中部ビル
TEL. (03)257-1685代

謹告

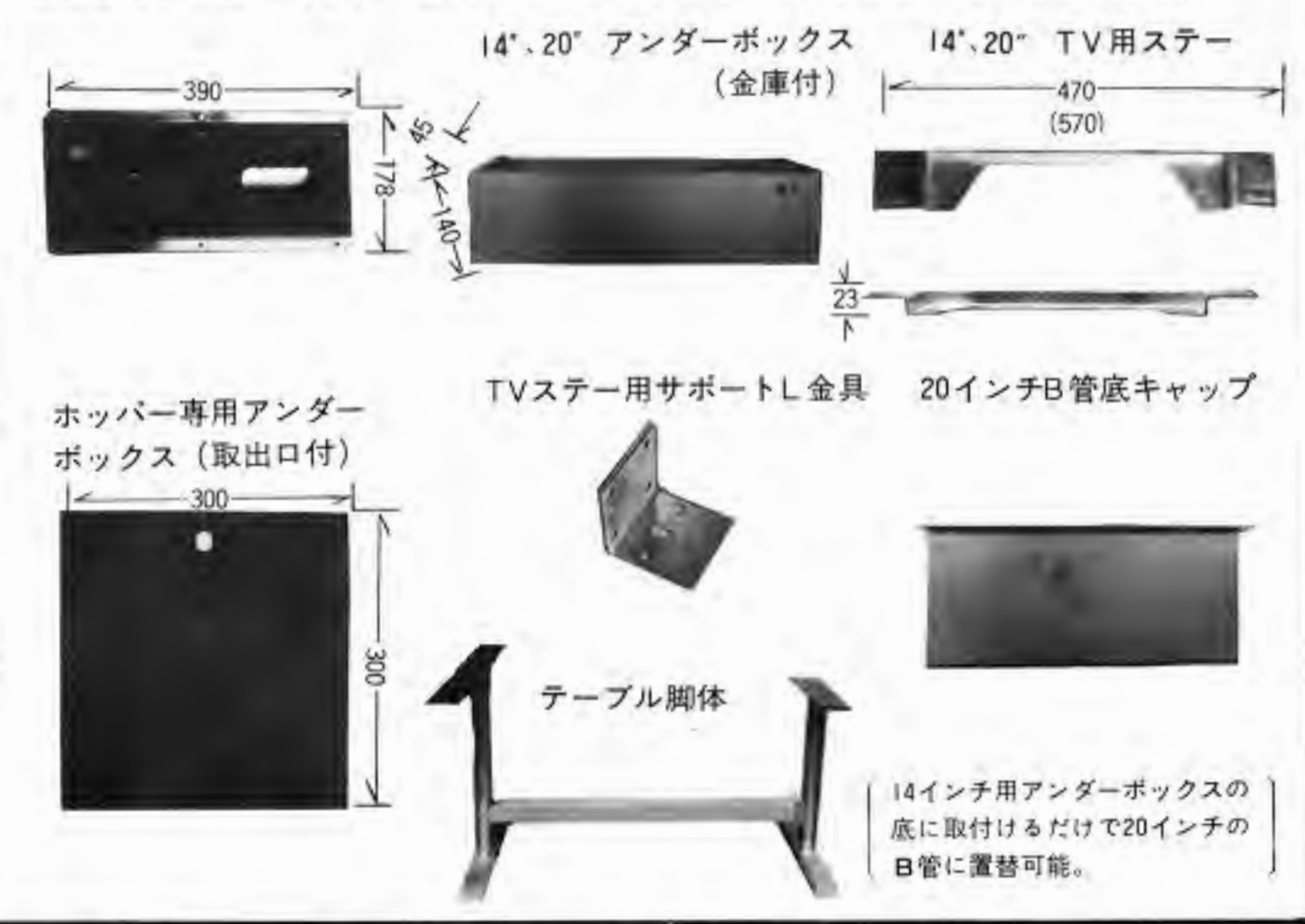
平素は格別のご高配を賜り厚くお礼申し上げます。このた
び弊社にて発売いたしました新製品「ドンキーコング」は弊
社独自の研究開発によるオリジナル商品であり、これら
を無断で模倣または類似する商品として製造、改造、販売(国内
輸出とも)すること、およびこれらの機械を使用して営業す
る行為は、工業所有権法に抵触し、弊社の諸権利を侵害す
る行為に当たります。十分にご配慮をお願い申し上げます。
万一違反行為があった場合は、これらの行為を不正な競争
行為とみなし断固たる法的手段をもって臨む所存でございます
のでお知らせいたします。
当業界の健全な発展のためにご理解とご協力をお願い申し
上げます。
昭和56年7月

京都市東山区福福上高松町60

任天堂株式会社

標準型コントロールパネル、低価格で遂に登場!

14インチから20インチまでのどのキャビにも合、発射ボタンは5カ所に移動可能で、標準型コントロールパネル取付用ビスが付いている。(その他別注パネル製造可)



有限会社 芝エンジニアリング 奈良県橿原市曲川366-1
☎07442 1816・34918

子供用ミニアップライト機



20インチ
テーブル型キャビネット

TV機部品も好評発売中です

- 十字レバー
- 八方向レバー
- 発射ボタン
- スイッチングレギュレーター
- 操作パネル(各種)

大阪府東大阪市高井田本通5-2
☎06(783)6362代

SPACE FURY

セガ・スペース・フューリ

宇宙人が話しかける！
XYカラーモニターを初めて採り入れた
ニュー・スペースTVゲーム。新発売



NEW GRAND DERBY

セガ・ニュー・グランド・ダービー

あのグランド・ダービーがさらにレベル・アップ!!
新しい魅力を秘めた本格的な競馬TVメダルゲーム。

このゲーム機は、運営基準に沿ったメダルゲーム場にてご使用下さい。特に取得メダルの財物への交換は、賭博行為となりますので、絶対に禁止して下さい。

VIDEO POKER



セガ・ビデオ・ポーカー
実際のドロー・ポーカーのスリルを味わえるメダル・TVゲーム/ネクスト・ゲームも楽しめます。

VIDEO HUSTLER



ビデオ・ハスラー
ビリヤードがついにビデオになった！
ゲームスタンド型はリリースも致します。
コナミ工業株式会社製造許諾製品

WARLORDS



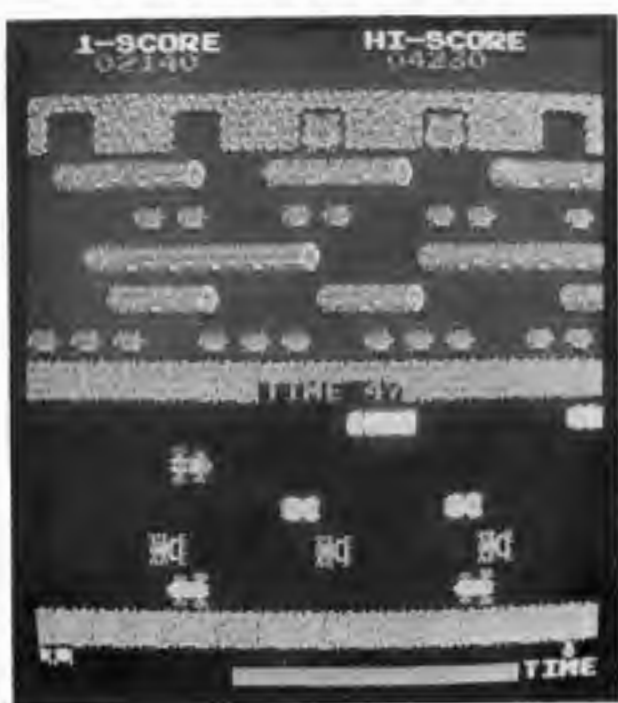
ウォーロード
1人〜4人でプレイが楽しめるニュー・タイプのTVゲーム。リリースも致します。
米国アタリ社製造許諾製品

JUNGLE LORD



ジャングル・ロード
ウィリアムズ社製

FROGGER



フログガー

ゆかいなカエルの大冒険
コミカルタッチの楽しいTVゲーム。

株式会社セガ・エンタープライゼス

代表取締役 中山 隼雄

東京都大田区羽田一丁目二番十一号
電話 〇三(七四二)三三七一

昭和五十六年七月二十一日株式会社セガ・エンタープライゼスとコナミ工業株式会社とは、ライセンス契約を締結し、これにより、弊社はコナミ工業株式会社から「フログガー」の名称で知られている遊戯機を世界中で独占的に製造、販売する権利、並びにフログガーに関するすべての商標権、著作権(音楽上のものを含む)及びその他の工業所有権を使用する権利を付与されました。弊社では、フログガーの発売に際し、同製品並びに基板(プリント・キット・サーキット・ボード)に弊社の「オリジナル証」又は「製造許諾証」を貼付致しております。これは、同製品並びに基板を無断で模倣、又はこれに類似する商品として製造、改造、販売すること、及びこれらを使用して営業する等の違法行為を防止し、弊社の工業所有権上の諸権利を擁護するための措置です。弊社は今後右記の事実を世界的に周知徹底させていくとともにこれらの商標権、著作権、及びその他の工業所有権を、積極的に擁護するために、万一かかる権利を無断で使用する者があるときは、商標法、著作権法、不正競争防止法及びその他の諸法に基づき、差止め請求、損害賠償請求並びに仮処分等の保全措置、さらに刑法上の告訴手続等を実行する所存であります。昭和五十六年八月

謹告

本社 東京都大田区羽田1-2-12 電話 03(742)3171(大代表)
大阪府豊中市豊南町東2-5-3 電話 06(334)5331(代表)
福岡県福岡市中央区白金2-5-15 電話 092(522)4715(代表)
札幌支店 札幌市豊平区豊平五条3-80-14 電話 011(841)0248(代表)

SEGA 株式会社セガ・エンタープライゼス



変化！
快適！

FROGGER



フログガー

セガ社製品



©20インチ・テーブルタイプ

ピョン、ピョン、ピョン。
ゆかいなカエルの冒険旅行。

ザ・カラテ THE KARATE



君もタフならやっつけろ

- 特長
- 初級と初段があり、ボタンで選択します。
 - 盤をたたくと一呼吸おいてガラスの中の手が動き瓦を割ります。
 - 瓦が途中までだと下の怪獣が笑い全部割れると泣きます。
 - たたき盤は2種類赤(弱)黒(強)があり、子供でも女性でも遊べます。

▽91-16582

未来のレジャーを指向する
ESCO TRADING CO., INC.
株式会社 エスコ貿易

本社 〒108 東京都港区三田3-5-16 TELEX J27181
TEL 03(455)6511(大代表)
技術部 〒140 東京都品川区東品川1-32-15コーポビル3F
TEL 03(472)6405(代表)
大阪営業所 〒556 大阪市浪速区元町2-12-24-106
TEL 06(647)4455(代表)
名古屋営業所 〒464 名古屋市中千種区今池4-1-11 岩田ビル
TEL 052(732)2611(代表)



神戸博・ポートピア81の入場者数

予想より11日も早く8月4日に

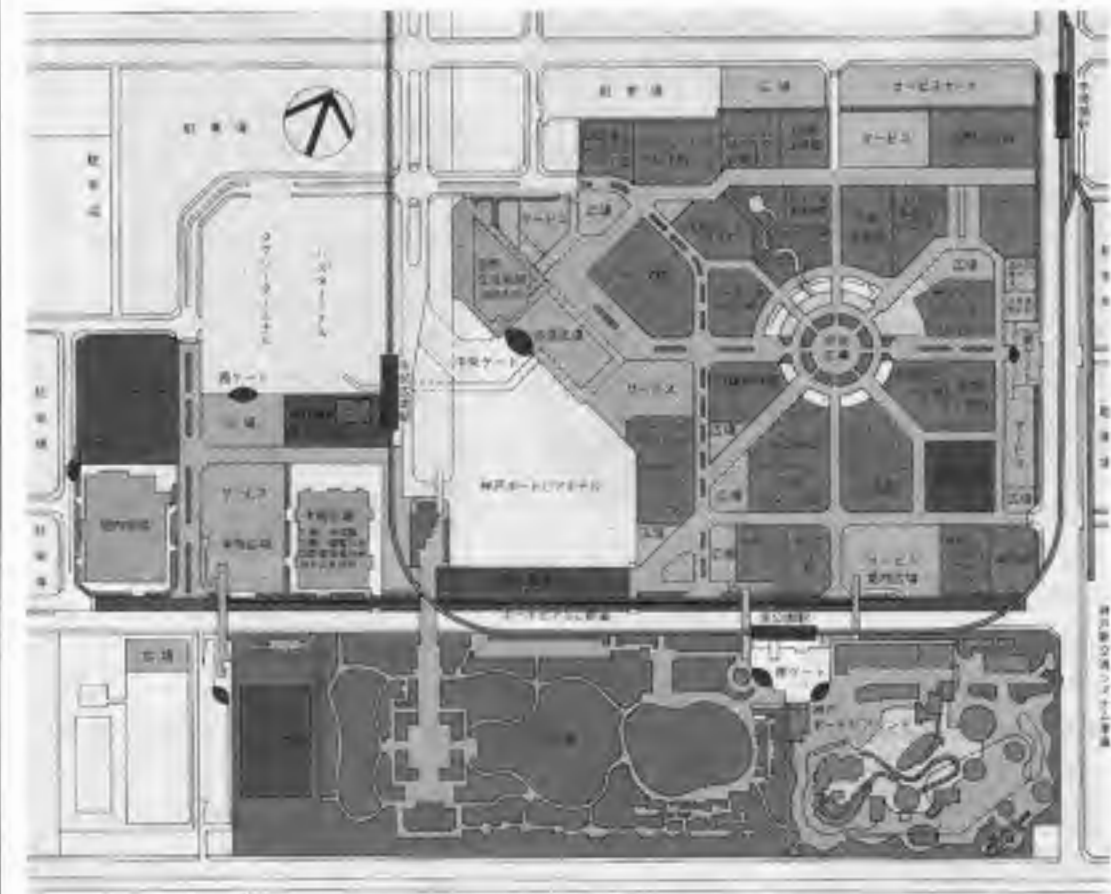
1,000万人突破

神戸博ポートピア81の入場者数が八月三日の夕方、一千万人を突破した。これは三月二十日の開幕から百三十七日目で、神戸ポートピア81の入場者数が開会前に予測していたより十一日早かった。この入場者予測は計画段階でなんども修正、ア

神戸博ポートピア81の入場者数が八月三日の夕方、一千万人を突破した。これは三月二十日の開幕から百三十七日目で、神戸ポートピア81の入場者数が開会前に予測していたより十一日早かった。この入場者予測は計画段階でなんども修正、ア



3月19日の開場式の様子



神戸博ポートピア会場の全体図から

アップしてきたもので、開会前での予測は百八十八万、千三百一十一万六千とされてきたが、このようすではさらに予測を修正する必要があるようだ。

一千万人は東京から来た国鉄職員水谷忠男さん一家。午後五時五十分に入場、会場内の市民広場、同協会の宮崎辰雄神戸市長から公式金メダル、ハネル時計などをプレゼントされ、喜んでい

なお、同協会がこのほど入場者十三万六千人を対象に行なった意識調査によると、同博覧会の印象は「すばらしい」「まあよい」の答の合計が約八〇%で、「普通」「悪い」が合計二〇%と、全般に好評で、満足していると見られている。入場形態は、家族で来た三六・九%、友人、知人と来た三四・八%、団体二・三%の割合で、日帰りは一七・八%、泊りがけ二一・六%の結果となっている。



世界最大級の映像システム

オムニマックス

迫力の球面スクリーン



神戸博のバリオンの人気は、映像の迫力の度合いによって決まってくるように、とくにドーム状(曲面)スクリーン採用のバビロンには終日長蛇の列が続き、数時間待ちが普通という状態だ。これは映像中心のバビロンが展示館でなく、総入替制の「映画館」となっていることによる。

なかでもダイエー体験劇場の映像に人気を集めている。同館はカナダのアイマックス社開発による世界最大規模の映像システム「オムニマックス」を導入。これは日本初公開で、シネラマ用70

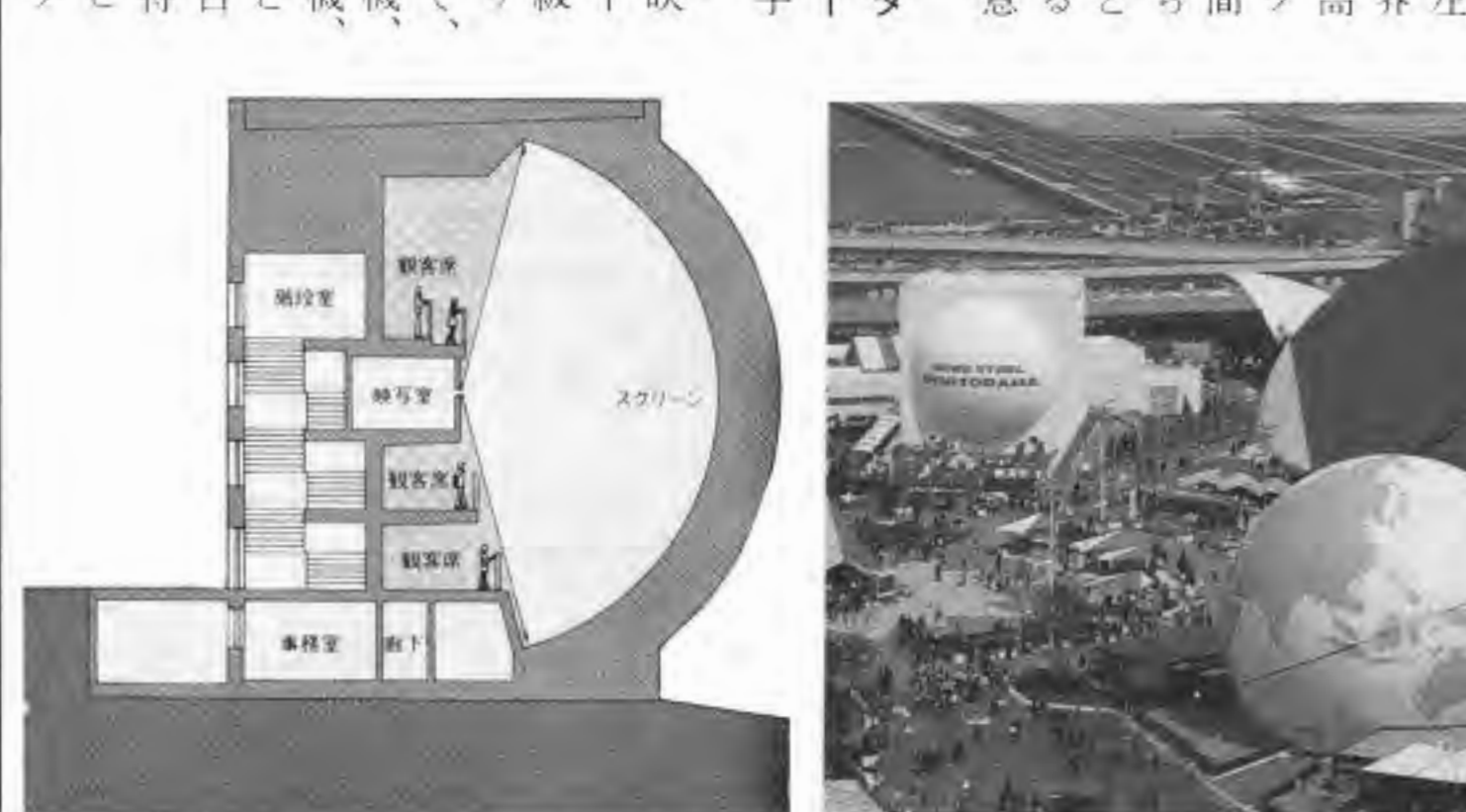


上の写真はダイエー「オムニマックスシアター」の映像。左の図は70mm、35mmのフィルムとの比較。

OMNIMAX
70mm-16 perforations/frame
200x274 area-430 sq.in.

70mm.
5 perforations/frame, 1.36x0.91 area-97 sq.in.

35mm.
4 perforations/frame, 83x65 area-43 sq.in.



神戸ポートラマ館の断面図。半球垂直画面と1階から4階の観客席設置は世界初の試み。



上の写真は種子島の神戸プラネタリウムシアター、下の写真は同館の映像。



劇場定員は四百五十名。神戸ポートラマ館は、大自然と文化と生命をテーマとしたシアターを、150度魚眼レンズにより直径16mの半球スクリーンに映し出す。この半球スクリーンは垂直で、観客席は一階から四階と垂直にスクリーンと向かい合せている。内容は「ワールドコースター」をテーマとして、館自体がコースターとなつて十九分間世界一周の疑似体験をするもので、その内容は「ポートラマ」として一般公募による「子ども百人委員会」が提案したパノラマ的映画という意味。

リウムシアターは「限りなき宇宙へのロマン」がテーマ。放映恒星数一萬三千個の国内最大級のプラネタリウムを中心として、パノラマ放映機、オーロラ放映機、稲妻放映機など三十種百数十台もの放映機と特殊効果を出すビデオプロジェク

ポートピア81余録 ②

は中央部に自動昇降装置付の円型ステージがあり、多目的ホールとして活用ができる。神戸博閉幕後は、神戸館とともに新しく神戸市立科学博物館となり、恒久施設として残される予定となっている。

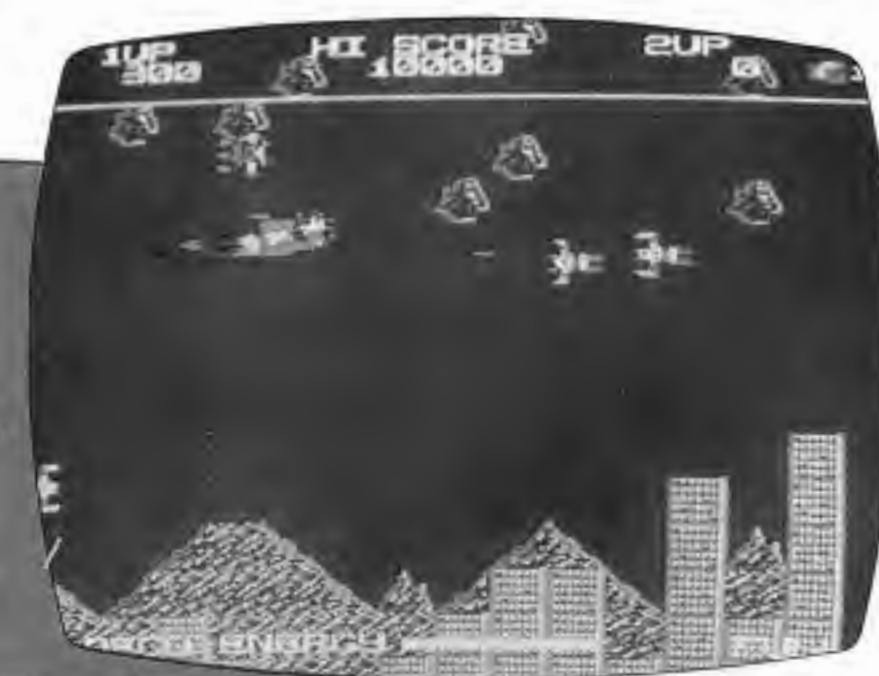
このほか球面スクリーンを採用したものにシネマ2000がある。これはバビロンでなく、ポートピアランド内に遊戯施設として設置されているものだが、一応紹介しておく。スクリーンは直径16m、ヨコ180度、タテ90度の球面、つまり直径16mの球の四分の一のスクリーンで、70mmフィルムを使用。内容は世界ランドキャニオン飛行で、観客は立見席となっている。

新時代のTVゲーム デコカセットシステム

FLASH BOY

フラッシュボーイ

データの
新カセット
第13弾!!
新発売



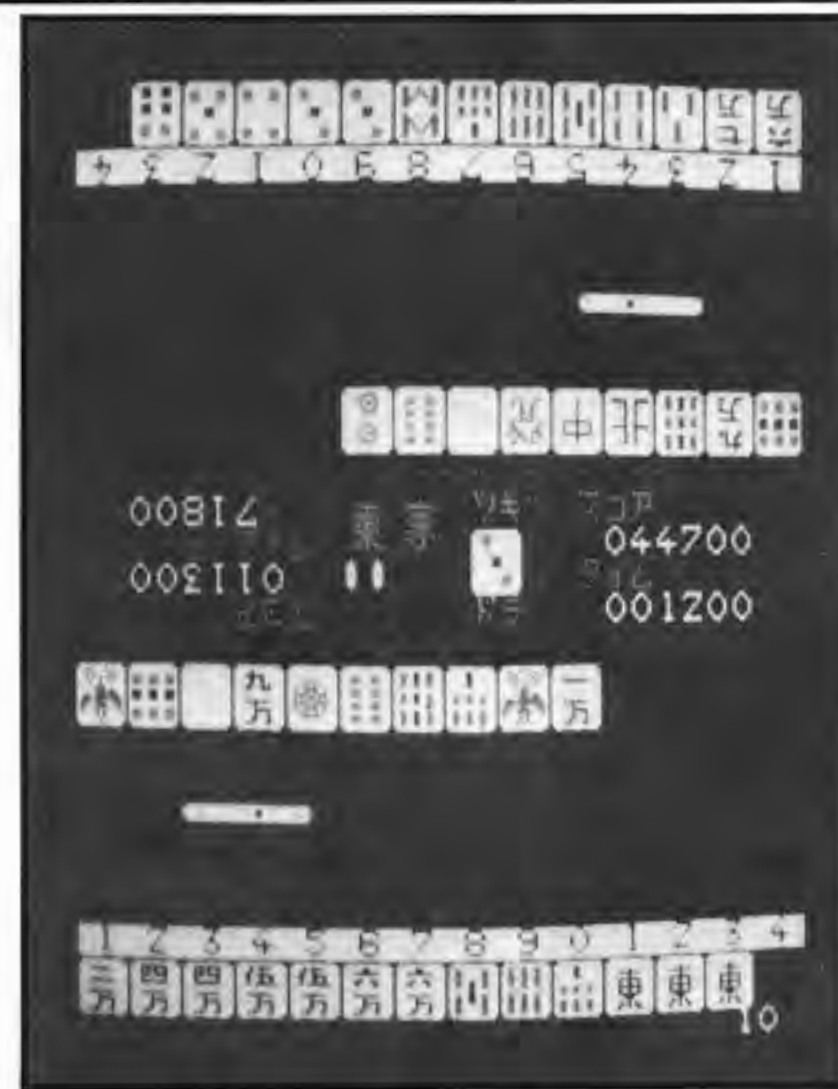
ゲームの特長

敵に対し強烈なパンチと体当り反転攻撃をくり返し火山や隕石をかわしながら宇宙にむかって進むスリルとサスペンス溢れるゲームです。

本社：〒171 東京都豊島区南池袋3-9-5 電話(03)988-2571(代)
名古屋営業所：〒464 名古屋市千種区春岡通り6の28 電話(052)762-5222
福岡営業所：〒812 福岡市博多区博多駅前3-3-12博多白水ビル5F 電話(092)474-0120
DATAEAST INC SANTA CLARA CA95050 U.S.A.
株式会社デコ・札幌 千064 札幌市中央区南二十一条西十二丁目879-15 ☎(011)562-2415(代)

DECO データイスト 株式会社

DECO CASSETTE SYSTEM



DSテレジャン

4人用の本格麻雀、テレジャンに続いてプレイヤー同志が対戦できるマージャンゲームがカセット化され、好評発売中です。

- 1人用は、コンピューター相手に対戦
- 2人用は同時に2人が対戦できます。
- 金品をかけてプレーすることは禁止されております。

オペレーターのウウが生きる景品機



景品機だから
寿命が長い

ROULETTER TWIN

テレビゲームに変わるテーブルタイプの決定版



LESCO・SWING

全国ネット★真心サービス

株式会社 **レスタ**

本社：大阪府吹田市江坂町1-4-28(〒564)☎(06)386-6181(代)

東京支店☎(03)461-1051(代) 福岡支店☎(092)731-3361(代)
名古屋支店☎(052)914-3191(代) 金沢支店☎(076)23-3591(代)
1-4-28, Esakacho, Suita Osaka
LESTER CO.,LTD. 564 JAPAN Phone: 06-386-6181

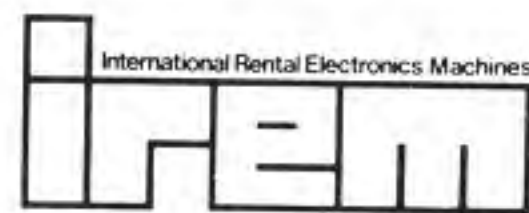


メダルゲームの決定打!!

特許出願中
▽95-2029

根強い人気で好評発売中

以上のメダルゲーム機の設置運営につきましては「メダルゲーム機設置標準」を守ってご使用下さい。



アイレム株式会社

アイレムが、また新しいゲームの世界を開拓しました。



衝撃のデビュー

WWIII 3つの新要素

- ①朝、昼、夜と戦場での時間経過をリアルに再現。
 - ②パターンを追うごとに、バックが世界各国の都市に変化。
 - ③世界の都市を襲撃する恐怖のメガトンミサイル。
- 緊張感、期待感そして臨場感と三拍子そろって新登場!!

- プレイテーブルのお申し込み、お問い合わせ
 - 本社/大阪市東区安土町2丁目30番地(大阪国際ビル20F) ☎06(264)1391(大代表)
 - 松原工場/大阪府松原市西大塚1丁目1-5-16 ☎0723(36)1174(代表)
- アイレムはこれからお客さまの要望に応える有力機種を発売してまいりますのでご期待下さい。
*「MGP-II」JIS-1 は当社の開発したオリジナル商品です。

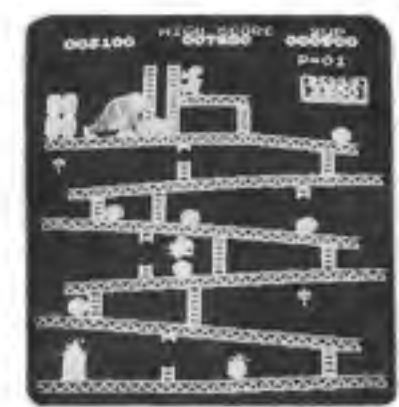
新発売

ドンキーコング DONKEY KONG

☆コングに連れ去られたレディを救いに 工事中のビルを駆けのぼります。



- 工事現場のシチュエーションでたむれる愉快なコングのキャラクター
- ハンマーを持ってアタックする気分は社快です。高得点にもなります。
- ジャンプボタンとコントローラーのハイテクで今までにないスリルを味わえます。
- ユニークな効果音はゲームの雰囲気を一層盛りあげます。



スモール アップライトタイプ



アップライトタイプ

新発売

スカイスキッパー Sky Skipper

★コミカルな複葉機が 大空を駆けめぐります。



- あざやかなテレビ画面に楽しいアニメーションの世界を拡げます。
- ストのはいたった動物たちを救う組み合わせで高得点が得られます。
- 複葉機を飛行場へ着陸させ、うまく給油するのがポイントです。
- 扱いやすい操作ボタンの配置。



スモール アップライトタイプ



アップライトタイプ

任天堂レジャーシステム

本社 101 東京都千代田区神田1-22 TEL 03 254 1547
関西支社 〒542 大阪市東区長崎橋1丁目32 TEL 06 245 4155
京都支社 〒605 京都市東山区塩小路6 TEL 075 541 6111
岡山支社 〒700 岡山市東区1丁目4番11号 TEL 0862 52 1821

YANGUARD

第1級ボイスマシン 「ヴァンガード」



テーブル型
スチール20インチ登場
▽95-2087

通過できるか
人類の未体験スペース



1 ブロックパターン



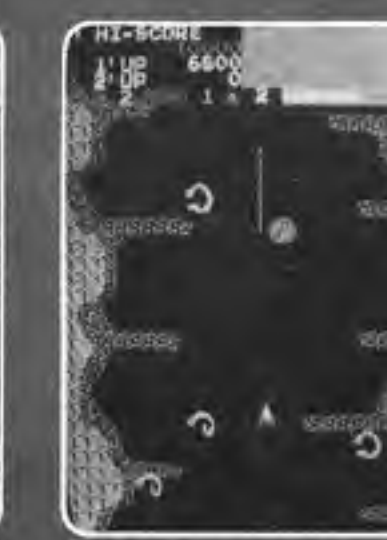
2 レインボーパターン



3 スティックパターン



4 ストライプパターン



5 ブーツパターン



6 キャッスルパターン



株式会社 新日本企画
Shin Nihon Kikaku Corp.

〒530 大阪市北区西天満6丁目1番2号千代田ビル別館5階
TEL. (06) 365-6621(代) TELEX. 5236785 SNKCO J

東京支店 東京都台東区浅草橋5-4-4 ジュエル秋葉原
〒111 ☎03(866)6175

仙台営業所 仙台市上杉6丁目1番12号 鈴木ビル1階
〒980 ☎0222(75)6071-3

福岡営業所 福岡市博多区博多駅東3-3-16川清ビル304号
〒812 ☎092(471)8612-3

むつ営業所 青森県むつ市新町1-2の4
〒035 ☎01752(2)7780

東大阪営業所 東大阪市吉田7-2-35 ホワイトシャトー1階
〒578 ☎0729(65)0533

レジャック・アップライトマシン・ラインナップ

LEIJAC UPLIGHT MACHINE SERIES

ジャンケンゲーム

君はコンピューターに勝てるか!



■配当率

- 1回戦……2倍
- 2回戦……4倍
- 3回戦……10倍
- 4回戦……20倍
- 5回戦……50倍
- 6回戦……100倍

■仕様

- 全高 1,460mm
- 奥行 390mm
- 全幅 580mm
- 発行 91-14129



■あそび方

- 10円、20円切替式。
- 25枚メダルベイト方式。
- コイン又はメダルを投入し(9枚までOK)スタートボタンを押して下さい。
- コンピューター側のランプが点滅し、チョキ、パーのいずれかに止まります。
- 次に自動的にプレイヤー側の1回戦のランプが点滅するので、スタートボタンを押して下さい。
- プレイヤーが勝つと2回戦がスタートします。以後同様勝ち負けが繰り返されていきます。
- プレイヤーが勝っている場合、次の対戦をやめてベイトボタンを押すと、メダルが払い出されます。

世界の旅

せかいのたび
楽しさいっぱい! 夢の世界旅行へ……
人気急上昇中!!

国盗合戦

くにとりがっせん
ジュークボックスタイプ新登場
ゲームコーナーに最適です!

- 10円~40円切替式。
- 景品出し、大型記念メダルベイト切替式。
- 沖降よりスタートし、北海道までゴールして下さい。
- デモンストラーション中は軽快なマーチが流れます。

■仕様

- 全高 1,410mm
- 奥行 470mm
- 全幅 675mm
- 発行 91-15535

■あそび方、世界の旅

- 1ゲーム10円~40円切替式。
- 25枚メダルベイト方式。
- Aコースのボタンでコースを選択して下さい。
- Aコースのゴールはロンドン、Bコースのゴールはパリ、Cコースのゴールはニューヨークです。
- Aコース各コースとも4枚までコインを投入できます。
- ゴールに到達するとAコース……2倍、Bコース……6倍、Cコース……20倍のメダルがベイトされます。

■仕様

- 全高 1,470mm
- 奥行 440mm
- 全幅 710mm
- 発行 91-15535



LEIJAC CO., LTD.
HEAD OFFICE
5-11-10, Nishinakajima, Yodogawa,
Osaka, 532, Japan.
TEL06(305)1331
TELEX 5236017 LEIJAC J

お待たせしました! 大好評ジャンケンゲーム新発売

ピカデリーサーカスも新発売

メダルゲーム機の設置運営につきましては「メダルゲーム機設置標準」を守ってご使用下さい。

PLEIADS

省スペースを実現した新たな魅力……
新タイプのハーフサイズテーブル誕生!



20インチテーブル



プレアデス

14インチカラーモニター使用
仕様 W・560mm D・480mm
H・600~700mm(調整可)
重量 36kg



20インチ アップライト

ヒット商品をお手元に **株式会社 テーカン** 本社/東京都墨田区吾妻橋2-1-13 〒130 ☎(03)624-3101代
名古屋営業所/名古屋市中村区下笹島町11-2 住友生命名古屋ビル11F
〒450 ☎052-583-0891-2
レジャー・システム・クリエイター
TEHKAN INTERNATIONAL CORPORATION
2-1-13 AZUMABASHI, SUMIDA-KU, TOKYO, JAPAN
PHONE: (03) 624-3101 TELEX: J 27174 TEHKAN
Our products are manufactured with reliability
We supply to the finest distributors in the world market

これからのゲーム機

ダブルアップ新登場!!

GOLDEN POKER

DOUBLE UP
ゴールデン・ポーカー



▽95-1878 ポナンザ製

★アーダック社製紙幣識別機単体販売★
ARDAC BILL ACCEPTOR



ヒバシシリーズ

紙幣識別機付
それぞれのプレイ
ヤーが同時に最高
4回までダブルア
ップに挑戦できる。



VIVA Double-Up

総発売元 ▽95-1664



VIVA Super-Confid

ミクマ産業株式会社

大阪市都島区東野田町4-4-3 TEL (06)354-0223代

以上のメダルゲーム機の設置運営につきましては「メダルゲーム場運営基準」を守ってご使用下さい。

DONKEY KONG

特選された製品を ラインアップ!!



●コングがビルを駆け登る
ドンキーコング
▽95-2098(任天堂)



●2人が交互にツモできる
対局マーじゃん
▽95-1836(日本物産)



●カラーポーカー決定版
ゴールデン・ポーカー
▽95-1878(ポナンザ)



●馬が増え、売上げも増え
スーパーウィナーズサークル
▽95-2087(コロナ商事)



●競馬のスリルを満喫
ズームエイト DX
▽91-14065(高砂電器)



●マイコン内蔵の
ズームエイト II
▽91-11722(高砂電器)



●技術の粋を集めた名機
ビッグショット II
▽91-11722(高砂電器)



株式会社

ベンドジャパン

大阪市浪速区恵美須西3-3-36 Telex
☎(06)643-3857(大代表) 5267710 VEND JPJ
東京支店 東京都中央区新川1-18-7 ☎(03)553-8293代
沖縄支店 沖縄県宜野湾市大山436 ☎(09889)7-3333



実績のメカニズム

コインセクター

ミニホッパー CAH-1



英国コインコントロール社と旭精工が永年の
技術と経験から作りあげた最も小型で確実な
機構に最大の収納容量をもつミニホッパー
〈仕様〉
■最大収納数: 100円硬貨の場合……1500枚
10円硬貨の場合……1300枚
25セントサイズメダル……1200枚
■硬貨払い出し: 1分間(50Hz)……220枚
(60Hz)……280枚
■カウントリミット: マイクロスイッチ付
■モーター: 定格1時間 50Hz 100V 90W
(ファン付) 60Hz 100V 100W
50Hz 24V 44W
60Hz 24V 48W
サーマルプロテクター内蔵瞬間停止装置及び
冷却ファン付
■使用可能径: 17.5φ~27.0φ

新製品 コインホッパーCH-500

〈特徴〉
1. 永年の技術と経験で作上げた。小型で確実な機構をもつ「コインホッパー」。
2. コインを排出する位置が高く、全体の高さは最も低い。
3. サイズが自由に交換できる(20φ~30φ)
4. 円盤のうしろに、ストラスト・ベアリングが入っているのだから。
〈仕様〉
■最大収納枚数: 25φメダル……500枚
■硬貨払い出し枚数: 1分間(50Hz)……160枚以上(60Hz)……180枚以上
■モーター: 定格時間連続 50Hz 100V 90W 60Hz 110V 100W
サーマル・プロテクター内蔵、瞬間停止装置及び冷却ファン付
■使用可能コイン径: 21φ~30φ
■カウント用検知: 近接スイッチ

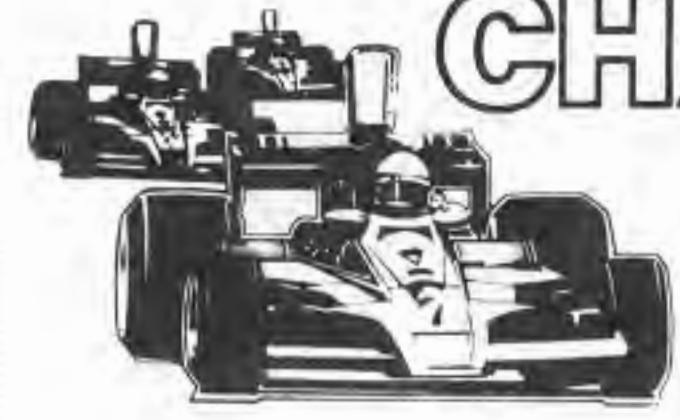


不良貨問題を一挙に解決
(改良五円玉、擬似硬貨) 従来のセクターとの取替は簡単にできます。
コインセクターによるロケーション管理!!
◎コインセクター 900/F36 900/F37(トータライザー付)
10円用・100円用、1コイン~4コイン切替えがワンタッチで
できます。
○数量の多少にかかわらずご一報下さればお送りします

報告
新案第1239583号(実公第53-51769号)によって保護されているものであり、これと同じ構造のコピー品を正当な権利もなしに製造販売し、または、購入使用した者に対しては、上記出願に係る発明者または出願人に対する法的な請求、損害賠償等を請求し、また法的に不正な使用を差し止められることにもなりますのでかかるコピー品の購入使用をなさぬよう警告致します。
当社のミニホッパーCAH-1は特開第51-119293-119296号および実開第52-95829号、53-123993号ならびに55-53272号により出願公開された発明者案に係る。登録実用
昭和56年6月
代表取締役 安部 寛

信頼と技術のふれあい
Asahi 旭精工株式会社
SEIKO CO. LTD.
本社/東京都台東区竜泉3-7-3 phone 03(876)3405
●詳細は本社宛に
カタログをご請
求下さい。

TAITO GRAND CHAMPION



クランドチャンピオン

ハイスコアを目指し雨・落雷・トンネル・橋・S字・霧の障害をクリアしロボットカーと競い合うレースは、ドライブゲームの決定版です。サウンドは4チャンネルシステムの採用により臨場感あふれる大迫力です。

ROCK CLIMBER



ロッククライマー

ロッククライマーは数々の障害物やチェックポイントを通過しながら得点を上げてゆき、3つの山頂を征服してゆくスリルにみちたロッククライミングゲームです。

MARINE DATE

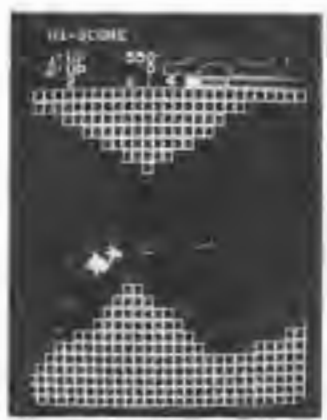


マリントート

恋人に対する真方の愛情度をユニークなタコガクッションを上手に利用してゴールで待つ恋人にアタックする、愛情シベルゲームです。待折り現われる摩訶不思議なサメをスミで撃退するタイゴミは、涼しさを満喫していただけです。



VANGUARD



ヴァンガード

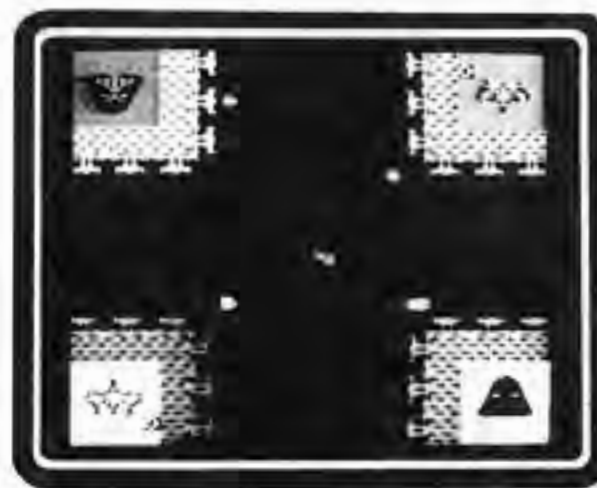
エキサイティングな音楽と豊かな色彩で迫りくる、各パターンを次々にクリアし、ミステリーの世界を撃破しながら進んで行く宇宙のヴァンガードだ!

新日本企画より国内販売権取得



ウォーロード

ファイアー・ボールで、狙った城を攻め落とすゲームで1人から4人までが楽しめるニューマシンです。



米国アタリ社製造特許製品



株式会社 **タイトー**
TAITO CORPORATION
本社 東京都千代田区平河町2丁目5番3号
タイトービル ☎ 03(264)8611(大代表) 千102

平素は格別のご高配を賜わり、厚くお礼申し上げます。さて、この度は「ジャンピニョター」の商標権問題に関し、種々ご迷惑を、お掛けしましたこと紙面をもって、お詫び申し上げます。ご承知の通り、この問題はオリジナル・メーカーが当該商標権を買取ることで解決しておりますが、弊社では名称を「T.T.マーシャ」に改め、内容的にもリッチにするご相手方の牌がオープンし、タイム・スピードが半分になる等種々の特徴を持たせております。今後は同じ轍を踏まない様、万全を期す所存です。倍旧のお引立を賜ります様お願い申し上げます。

昭和五十六年八月

お客様各位
株式会社 タイトー

アミューズメント・マシンの製造・輸出入・販売・賃貸 / 屋内外レジャー施設の企画・設計・施工・運営サービス

探偵について(C)

探偵は朝の珈琲タイムを終えて珈琲店(豆)を出る。出がけに入口の煉瓦タイルにほんの一寸靴を磨かせてしまふ。探偵は磨き損ねたのか、眉を蹙らせた。その白く大きな額に一瞬驚りがはじつたようだ。

朝日のごとく爽やかに



和佐 健吉

探偵は朝の珈琲タイムを終えて珈琲店(豆)を出る。出がけに入口の煉瓦タイルにほんの一寸靴を磨かせてしまふ。探偵は磨き損ねたのか、眉を蹙らせた。その白く大きな額に一瞬驚りがはじつたようだ。探偵は、山らしい山に登ったのは大山であった。あの時は森口雄介も一緒だったはずだ。その当時はテントがなく蚊帳をはり、天井には夜露がおりてこないように新聞紙を並べておいた。草や落葉を掻きあつめ蚊帳の内側に厚く敷きその上で毛布を纏にして船のように毛布にはさまれる状態になって寝たものだ。落葉の古風な香、清涼しい草いきれの残り香が鼻孔をくすぐり心地よかつた。またまた全然うまくないのに薬品のような匂いする安ものウキスキーをちびちびと回し飲みしてそれに酔って咳む。新聞の隙間から覗かれる星の数に驚いているうちに夕方水辺でブヨに無数に刺されたあとの跳び

探偵は朝の珈琲タイムを終えて珈琲店(豆)を出る。出がけに入口の煉瓦タイルにほんの一寸靴を磨かせてしまふ。探偵は磨き損ねたのか、眉を蹙らせた。その白く大きな額に一瞬驚りがはじつたようだ。探偵は、山らしい山に登ったのは大山であった。あの時は森口雄介も一緒だったはずだ。その当時はテントがなく蚊帳をはり、天井には夜露がおりてこないように新聞紙を並べておいた。草や落葉を掻きあつめ蚊帳の内側に厚く敷きその上で毛布を纏にして船のように毛布にはさまれる状態になって寝たものだ。落葉の古風な香、清涼しい草いきれの残り香が鼻孔をくすぐり心地よかつた。またまた全然うまくないのに薬品のような匂いする安ものウキスキーをちびちびと回し飲みしてそれに酔って咳む。新聞の隙間から覗かれる星の数に驚いているうちに夕方水辺でブヨに無数に刺されたあとの跳び

YOKOHAMA COIN CO., LTD.

3-41 wakaba-cho. naka-ku. YOKOHAMA TEL (045) 252-5248

DIXIELAND

NEW 9月中旬発売 予約受け付き 電取付き

¥91-10658

BONUS LINE

MODEL 902-5

NEW 9月中旬発売 予約受け付き 電取付き

¥91-9837

SUPER CONTINENTAL

MODEL 891-1 (NEW)

NEW 即納可能 電取付き

¥91-9837

メダルゲーム機は「メダルゲーム運営基準」を守ってご使用下さい。

namco

ナムコのスーパーマシン・ラインアップ



新発売

コミカルなキャラクターの楽しさと、思考性の高いゲームソフトをミックスノココにファン待望の新TVゲーム「ワーパードワーブ」が誕生しました。ルールは簡単。ファイターを十字レバーで操作してペロペロをやっつけて下さい。ペロペロは黄色60点・オレンジ90点・赤150点の3種類。フィールドをトコトコ歩きます。ファイターは、マルチエキステンド(8,000点→変更可)で1人追加、あとは30,000点毎(変更可)に1人ずつ追加されます。全滅するとゲームオーバー。戦場は2つあり、ワーブすることで移動できます。

- 仕様
- 幅 860mm
 - 高さ 600mm (+100mm)
 - 奥行 560mm
 - 重 量 95-183kg
 - 消費電力 82W
 - ゲーム料金 1人1ゲーム100円



さんすう道場

やさしい計算がゲームになった現代感覚マシン!!

ナムコのゲーム電卓、その名もズバリ「さんすう道場」。遊び方は60秒(50秒~80秒変更可)のゲーム時間内に、パネルに表示される問題を計算しハンマーでキーボードをたたいて出した答えの数を競います。問題設定を足し算だけにすることも、四則演算を混ぜることも可能。プレイヤーのランク判定も上下4段階に移動できます。キーボードには新技術の導電ゴムを採用。故障がきわめて少ない上にメンテナンスが容易です。



- 仕様
- 幅 780mm
 - 奥行 1,060mm
 - 高さ 1,740mm
 - 重量 130kg
 - 消費電力 80W
 - 使用電源 AC 100V (50/60Hz)
- ゲーム料金 100円
- 写非対象機械

Batting Chance



光のボールにチャレンジ!!

頭上を走る光のボール。時速110km・130km・150km。さあ、あなたほどの球速を打ちこなせるか? ゲーム場の空間を有効に利用できるアイキャッチ抜群、ニュー・スポーツ感覚マシン、ナムコ「バッティングチャンス」。取り付け方式は、壁掛け式、吊り下げ式、ボールへの取り付け式と自由。

- 仕様
- | | | |
|-------------|-----------|-----------|
| ディスプレイパネル | ■高さ 830mm | ■幅 480mm |
| ■横幅 4,500mm | ■縦幅 550mm | ■奥行 450mm |
| ■厚さ 67mm | ■重量 23kg | ■重量 41kg |
- 写非対象機械

「遊び」をクリエイイトする

株式会社ナムコ

本社 〒144 東京都大田区高田5-38-3 朝日ビル TEL.03(736)1211(大代)
 本社分室 〒146 東京都大田区多摩川2-8-5 TEL.03(758)2311(代)
 関西事業所 〒556 大阪市浪速区難波中3-4-40 TEL.06(649)5311(代)
 造園施設・遊楽機械 企画・設計・製作・販売・経営・賃貸・輸入
 各種イベント 企画・制作・実施