

no. 347  
1989年 1 / 1

アミューズメント通信

JANUARY 1, 1989

# ゲームマシン

## GAME MACHINE

Game Machine Magazine is published twice monthly on the 1st and 15th of the month by Amusement Press, Inc., Waka-sugi Bldg., 18-2, Doyamacho, Kita-ku, Osaka, 530 Japan. Subscription rate: Overseas (air mail) - US\$180.00 / year. No part of this magazine may be reproduced without expressed permission. 著作権

毎月2回(1日・15日)発行 昭和56年10月17日第3種郵便物認可 発行所 アミューズメント通信社 編集・発行人 赤木真澄 〒530 大阪市北区堂山町18-2(若杉ビル) ☎06(314)0309 定価400円 年間購読料9,600円(送料共)



論潮

AM先進国、日本  
新しいビジネスだけにリスクも多いが

謹んで新年のご祝詞を申し上げます。  
旧年中のご愛読・ご支援に厚く感謝いたします。ととも、あるべき正しい業界紙として今後とも、開発したTVゲーム機が本紙に読者の皆さまがたに必要情報を、わかたりやすく正確に、をモットーとしてお届けするよう努めてまいります。一層のご指導、ご鞭撻をお願い申し上げます。

\*\*\*  
TVゲーム機の日本を含めた国際的なマーケティングに対し、米国で起こった「並行輸入」問題は、大きな影響を与えており、これは日本国内にも響いてきている。本来ならば国内ですべてが発売されているものが、米国市場での販売を優先するためにメーカーが発表、発売を見合わせるというケースが出てきているからである。従来なら日本が発売して、そのうち評価の高いうちを海外へ輸出するというのが多かったが、そういう状況からすつかり変化してきている。また、海外、それも米国へ先ず輸出、それも米国へ先ず輸出せざるを得なくなつたのである。これは米国が世界市場の中で最も大きいからであるが、それだけではない。多くの世界的ヒットゲームを見てわかるように、世界中での販売台数が日本国内での販売台数の数倍から十倍まで伸びており、海外への輸出

は日本のメーカーにとつて無視できないところか、大きな比重を占めるに至っているからである。世界中に日本のメーカーが開発したTVゲーム機が行き渡り、各地で人びとを魅了しているわけであり、このことは誇りにしてよいことと思われ、家庭用でも米国でNES(ファミリーコンピュータ)が驚異的な伸びを示しており、日本のゲームソフトは当分世界をリードしている。こういふことから日本は「アミューズメント」の先進国である、ということができる。

しかし日本のメーカーにとって、並行輸入問題に苦々しく思えるものはないだろうか。つまり、日本から中古基板が米国に並行輸入され、それは米国での正規の著作権者(多くの場合メーカーの子会社が許諾先となる)の著作権を侵害することになるが、一度販売された著作物の著作権はない。たとえ「ファースト」に輸出せざるを得なくなつたとしても、いぜん法的には不明確になっているから押収した「並行輸入基板」のほとんどすべてが韓国製の偽造基板だと判明しており、いぜんとして無断コピー品が市場を脅かしていることを示している。

米国の業界筋では、並行輸入品はほとんど出回っていない(数量からすれば全体の1%程度)とされるが、冷静なところからいえば、日本から中古基板が米国へ輸出されるのは、全体からすればわずかながらであるから、当然だろ。従って、米国で並行輸入品を求めるとオベレーターが増えたとしても、それはほとんど不可能なものである。そのすき間を縫って偽造基板が米国へ大量に持ち込まれる。わずかな並行輸入品が偽造基板の隠れみのに使われていくにすぎないのだ。しかも最近のコピー基板は実に精巧に作られており、一見しただけではオリジナル品と区別できないほど、と言われている。そういう無断コピー品が出回ると、市場自体が健全に発展できないことになり、市場崩壊を導くことは、かつてのイタリア、スペインで実証済みである。韓国は発展途上にあることを理由にこれまでさんざん無断コピーを放置してきたが、これを以上進めば国際的報復を覚悟しなければならなくなるだろう。

賭博には取締り  
無断コピーについては著作権に関わるものである限り、違法性は明らかで、警察が摘発するのが最も早い解決策となつて



栄光に群がる、獣たちよ。

WARD  
ハードパンチャー  
PUNCHER  
血まみれの栄光  
© KONAMI 1988



新登場  
ドーミーH.V.

コンパクト・高性能  
そして使いやすさを兼ね備えた  
スーパー筐体 誕生!

- 大迫力の26インチモニター  
26インチモニター使用のキャビネットとしては最小サイズ。しかも、画面位置は縦横ローリングワンタッチ式でらく設定。コンパクトでスペース効率抜群のすぐれものです。
- 流線形のフォルムが斬新
- コントロールパネル、ワンタッチはめ込み式
- 高解像度対応切り替えも簡単
- 迫力のサウンド、コナミステレオ基板に対応
- 使う人の身になった親切設計

仕様  
サイズ: 760(D)×630(W)×1,410(H)mm  
モニター: 26インチ高解像度対応モニター  
使用電源: AC100V±10V(50/60Hz)  
消費電力: 120W  
重量: 95kg  
▽95-3607 ※仕様の一部を予告なく変更する場合があります。



コナミ株式会社  
本社・サービスセンター 〒101 東京都千代田区神田神保町3-25 TEL.03 (264)5678代  
大阪支店・サービスセンター 〒561 大阪府豊中市庄内栄町4-23-18 TEL.06 (334)0335代  
札幌営業所 〒060 北海道札幌市中央区北1条西5-2-9 TEL.011 (232)3778代  
福岡営業所 〒810 福岡県福岡市中央区天神2-8-30 TEL.092 (715)2367代

'89 今年的第一步は  
良い製品選びから

SBY12 パノラマカー  
レールゲージ 200mm  
回転半径 1,100mm  
機関車1輛・客車1輛の2輛編成

KD モーター運送機  
L: 167cm W: 111cm  
H: 180cm Wt: 150kg  
4人乗り

KDE-V ストリートカー  
L: 125cm W: 88cm  
H: 193cm Wt: 130kg  
2人乗り

EF チッコフェラーリ  
L: 112cm  
W: 82cm  
H: 55cm  
Wt: 70kg  
2人乗り

MCN 屋根直径: 180cm  
なかよしメリー H: 240cm Wt: 270kg  
3人乗り

子どもたちの「遊びの世界」を知っている  
株式会社 ホープ

本社工場 川崎市中原区今井上町50番地 〒211  
TEL.044(722)6141代 FAX.044(711)2779  
関西営業所 京都府乙訓郡大山崎町鏡田2番地 〒618  
TEL.075(957)5613代 FAX.075(957)0313  
東京本社 東京都港区芝5丁目31番17号 〒108

新年展望

# 競合共存共栄のために

## 福田哲夫

日本アミューズメントマシン工業協会(JAMMA)副会長  
データイースト株式会社・代表取締役社長



新年おめでとうございます。創立後九年目に入ったJAMMAにとって、今年はその組織の社団法人化ということが大きな課題となっております。

業界団体としての発展の歴史に一時を画するものとして、お互い大いに慶賀すべきことではあります。これを機会にまた改めて自問自答し、解決して行かなくてはならない問題もわれわれを待ち受けているように思います。

元来遊戯機械のメーカー団体として組織されたものが、いまではTVゲーム専門メーカー、小型乗物やメダルゲームのメーカー、さらに近年はソフト専門メーカーやその他のミックスした業態のメーカーに加えて、これらを扱うデベロッパーやオペレーターにまで会員の範囲が拡大してまいりました。

これは、たとえばパチンコのメーカー団体のように会員資格を狭く限定せず、比較的緩やかな入会条件をJAMMAが設定していることによるものでしょう。会員の多くなること自体決して悪いことではありませんが、会員の多様化によりそれぞれの入会目的と利害がかならずしも一致しないという場合も生じます。これは、組織そのものが有する一種の宿命といえますが、社団法人となれば、組織の目的と行動により一層の明確化が求められるのは当然です。法人化にあたり、このへんの問題を一度整理してみる必要があるのではないのでしょうか。

同じJAMMAの会員であって、現実のビジネスの世界ではいろいろと互いに競合しています。しかし、競合しつつも共存し、かつ共栄するというのがわれわれの理想の姿であり、JAMMAがこれに向ってどのように転取し

いるか、それこそが課題です。また、いま提起されているアメリカの並行輸入問題は、早晩、日本の問題となるであろう。英知を集めて、効果的な対応策を打ち立て、実現していかねばならないと存じております。

JAMMAは、今年も会員各位のご協力と関係諸団体のご支援に得て、各般の活動を積極的に推進いたします。特に、健全な娯楽産業確立の事業には、引き続き重点的に取り組まなければならないと考えております。関係官庁並びにAOUの皆さんと緊密に連携して、ねばり強い努力を続けてまいりたいと思っております。

また、JAMMAの法人化については、より責任ある立場で実行ある協会諸活動を推進するためにも、是非とも実現を図らねばならない問題として取り組むたいと考えております。

いま、日本国民は、ゆとりを中心において、生活の質的向上を強く指向しております。国民に健全な娯楽を提供し、その希望実現に少なからぬ関わりを持つ有意義な事業が、われわれの仕事であります。社団法人化することがかかる時代の要請に適切に、われわれ自身の脱皮成長をもたらす、あ

いくのかをはっきりさせなくてはなりません。

私は、なにもたんに入会制限を主張しているわけではありませんが、入会が容易なのは結構だが、会員のメリットは一体何なのかを明確にすべきだと思っております。

一例ですが、JAMMAシヨールの際に、従来の慣行では非会員会社であっても会員会社の軒先を借りて商品を出展できるということが行なわれております。非会員でも出展できるということは、会員であることの特典が相対的に少ないという点にも通じます。と同時に、これら非会員はメリットだけ受けながら、会員に求められる義務、規律、協力体制からは自由であるという矛盾が生じます。業界団体として一考を要する問題です。

さて、業界およびJAMMAにとって今後取り組む、ないしは対応して行かなくてはならない問題がいくつかがあります。コピー問題、並行輸入問題、ギャンブルマシンの問題など、いろいろです。

これらは、それぞれその問題の性質によって異なる角度から捉える必要があります。たとえば、コピー問題はJAMMAにとって共通の課題として取り組んで行くべきものと思えます。並行輸入の合法化には多くのメーカーやデベロッパーは反対の立場に立つていますが、どこでだれからも機械を買えるようになるオペレーターは逆に歓迎することにもなります。

並行輸入の合法性をめぐるJAMMAの対応というものが、国際的にも業界の注目を集めております。それだけに問題をきちんと整理して的確に対処することが、ますます重要となるでしょう。

以上、JAMMAの社団法人化を機会に、その百年の計を立てる意味においても、組織の目的と会員の利害関係を適切に整理し、国際化時代における会員の健全な競合・共存共栄に向けての新たな秩序作りが必要だと考えたいです。

会員各社の益々の発展を祈ります。

## 親しみやすいゲームマシンを誠意をこめてお届け!!

<p><b>オペレーションサンダーボルト</b></p>  <p>2人同時プレイで銃撃戦敵の軍団倒し入質を救出</p>	<p><b>アトミックロボキッド</b></p>  <p>ロボットが試練の旅立ち 戦闘シューティング展開</p>	<p><b>ロボコップ</b></p>  <p>人気映画がTVゲームに 市民守り犯罪組織を壊滅</p>	<p><b>ファロージャック</b></p>  <p>6人用ルーレットゲーム 2つの回転盤で数字当て</p>
OPERATION THUNDER BOLT	ATOMIC ROBO-KID	ROBO COP	FARO JACK
メダルゲーム機の設置運営につきましては「メダルゲーム機設置運営基準」を守ってご使用下さい。			
<p>株式会社 カワクス</p> <p>本社 千577 東大阪市川俣2丁目34番地 ☎06(787)1881代          東京営業所 千110 東京都台東区東上野1丁目24の4 丸千第2ビル ☎03(837)3884代          福岡営業所 千810 福岡市中央区大名2丁目3の2 ☎092(713)1083代</p>			

新年展望

# もてなしの心が不可欠

## 中村雅哉

日本アミューズメントマシン工業協会(JAMMA)会長  
株式会社ナムコ・代表取締役社長



新年を迎えるにあたり、業界各社のご発展と、併せて、各位のご健康を祈念申し上げ、本年もよろしくご指導・ご協力賜りますようお願い申し上げます。

昨年初めに、アメリカのいわゆる双子の赤字や、中進国の累積債務という厄介な問題を抱えている世界経済は、大統領選挙後、ひょっとすると失速してしまうのではないかと懸念があったと思えます。しかし、アメリカという巨大な胃袋が、相変わらず旺盛な消費を続ける模様であり、或いは、なお暫く小康を保ち得るかの期待を持たせてくれているのが現状かと思えます。

確かに、米ソ両大国の核交渉の進展や、泥沼化が予想されたイラン・イラク戦争が収束され、OPECの合意も相俟って石油エネルギーも当面安定化が図られたかとの観がある等、長い間の緊張と対決の関係から、話し合い協調の関係へと、世界の潮流がダイナミックな変化を見せ始めており、さきの期待が、より現実味を深めているとも申せましょう。

ともあれ、日本は、GNP世界第二位の経済大国として、相応の貢献を一層求められるであろうことは疑問の余地のないところであります。

われわれAMマシン業界としても、国際的視野に立っての事業活動が、ますます求められるのであり、ましようし、またわれわれには、それに応えようとする力があると考えております。全世界のゲーム愛好者達への、ゲームソフトの大半の供給者であることや、アメリカの同業者団体(AAMA)に協力して、韓国、ヨーロッパ諸国に対して行なった、ビデオゲーム機に関する著作権確立のための諸活動等は……このことを如実に示して

いると思えます。

また、いま提起されているアメリカの並行輸入問題は、早晩、日本の問題となるであろう。英知を集めて、効果的な対応策を打ち立て、実現していかねばならないと存じております。

JAMMAは、今年も会員各位のご協力と関係諸団体のご支援に得て、各般の活動を積極的に推進いたします。特に、健全な娯楽産業確立の事業には、引き続き重点的に取り組まなければならないと考えております。関係官庁並びにAOUの皆さんと緊密に連携して、ねばり強い努力を続けてまいりたいと思っております。

また、JAMMAの法人化については、より責任ある立場で実行ある協会諸活動を推進するためにも、是非とも実現を図らねばならない問題として取り組むたいと考えております。

いま、日本国民は、ゆとりを中心において、生活の質的向上を強く指向しております。国民に健全な娯楽を提供し、その希望実現に少なからぬ関わりを持つ有意義な事業が、われわれの仕事であります。社団法人化することがかかる時代の要請に適切に、われわれ自身の脱皮成長をもたらす、あ

るインパクトになることができるのではないのでしょうか。

「精神性の時代」といわれる二十一世紀が、僅か十年余の後に迫っております。私は、今世紀に残されている時間を、企業がいかにか活用するかが、二十一世紀に生き残れるかどうかを、決定的に左右する重要な時間となるのではないかと思っております。人材活用の面でも、異業種との交流の面でも、或いは、事業のスクラップ&ビルド、はたまたM&A等々、極めてドラチックな動きが連続する企業環境であると思えます。

二十一世紀は、一層ハイテクの世界が拡大しているでありましよう。しかし、われわれはAMマシンに常に、最先端の技術を採用し、一般の人々の手の届くところに供給し、なじませる役目をも果たしてきました。巧まずして、ハイテク、ハイタッチの演出者であったわけでありましよう。「精神性の時代」二十一世紀は「ころ」の時代でもありましよう。これからの事業展開には、エンターテインメントというもてなしの心が絶対的に必要な時期であると確信しております。

ご指導・ご鞭撻を重ねてお願い申しあげ、ご挨拶とさせていただきます。

## 実績のメカニズム

<p><b>ドロップタイプセレクト(メカ式)</b></p> <p><b>AD-81P</b> 専用チャンネルプラケット</p> 	<p><b>ドロップタイプセレクト(電子式)</b></p> <p>世界初3.5インチサイズ 2WAYセレクト</p> <p><b>AE-882</b></p> 	<p><b>720-A/B</b> (¥100・¥50)</p> <p><b>730-A/B</b> (各種メダル・US25¢ ¥10)</p>  <p>オールプラスチック製</p>
<p><b>AD-85W</b> 2WAYセレクト ¥100/¥500 専用チャンネルプラケット</p> 	<p><b>AD-88E</b> 3.5インチ 電子セレクト</p> 	<p><b>757-P</b></p> <ul style="list-style-type: none"> <li>●あらゆる不正使用をシャットアウト(ワイヤー・電パチ・疑硬貨)</li> <li>●1台でコイン使用変更も簡単に可能</li> </ul> 

**謹告** 田原製機製品を御愛顧賜り誠にありがとうございます。これと同じ構造のコピー品を正当な権利もなしに製造販売し、または、購入使用した者に対しては、上記出願に係る発明考案が比類公告された際に法に基づき損害賠償を請求し、おた法に基づき使用を差し止められることにもなりますのでかかるコピー品の購入使用をなからぬよう警告致します。

昭和63年10月 代表取締役 安部 寛

信頼と技術のふれあい  
**Asahi 旭精工株式会社**  
本社・本社営業部 千107 東京都港区南青山2-24-15 ☎03-401-6181  
詳細はカタログをご請求下さい。



新年展望



# 消費税問題、環境変化

内田 博

日本SC遊園協会会長  
株式会社 友栄・代表取締役社長

年頭にあたり会員および業界の皆様方に、ご挨拶申し上げます。今年、私どもの協会は早くも五年目を迎えることになりました。この間、順調に協会の事業は進展し、協会に対する信用を高めるとともに財務的にも一応の安定性を得ることができました。これは、ひとえに皆様方のご協力のたまものと深く感謝申し上げます。どうぞ本年も同様にお力添えを頂きたくお願いいたします。

さて本年は、特に時代の変転というものを痛感させるものがあります。私たちSCオペレーターの経営環境という側面から考えてみても、二つほど懸念に取り組みなければならぬ状況が浮かび上がってきております。

その第一は何と言っても消費税の問題であります。ご承知の通り私たちは到底容認できない税制として、反対してまいりましたが、遂にこの四月から実施されることになってしまいました。税を消費者に転嫁できない業態にあるオペレーターは、売上高が五億円以下で簡易課税制度を選択した場合は「〇・六%」、五億円以上の場合「三・〇%」を、ともに負担する結果となり、それは直接営業利益の減少となってまいります。この消費税負担の重圧に、いかに対応し克服していくか、私たちは極めてシビアな経営努力が要求されるのであります。

第二に、私たちのSCプレイルンドを収容する商業空間そのものの急速かつ多様な変化に注目します。内需拡大と自由化の潮流に乗り、SCでも従来以上に顧客を獲得するための新しい理念の提唱、新しいデザインの開拓が活発に行なわれ、商業分野の競争は激しい度を加えております。当然のことながらSCプレイルンドも見直しが必要

従いまして私どもの業界といったしましても、お客様のレジャーに対するニーズがより多様化、分散化されているという現実を踏まえ、今日のレジャーブームのその内側を慎重に分析しながら対応していかなければなりません。

また私は、レジャーには今後次の要素が必須の条件になっていくのではなからうかと存じております。すなわち、話題性、巨た性、ロマン性、意外性、キャラクター性、ファッション性、文化性、参加型性、スポーツ性などが具備されたものでないと、最近の国際感覚に通じたお客様のニーズに、十分応えることはできないと存じます。

また今後はレジャーと文化との出会い、レジャーと芸術との出会いなど複合の時代が到来するものと予測されます。なぜなら余暇を樂しむつつ絵を描くのも、スポーツをするのも、詩をつくるのも、これらすべてレジャーであり文化であるからです。

それにいたしましてもレジャー諸施設の多様化とは申せ、安全対策の徹底が最も重要課題であることは今さら申し上げるまでもありません。

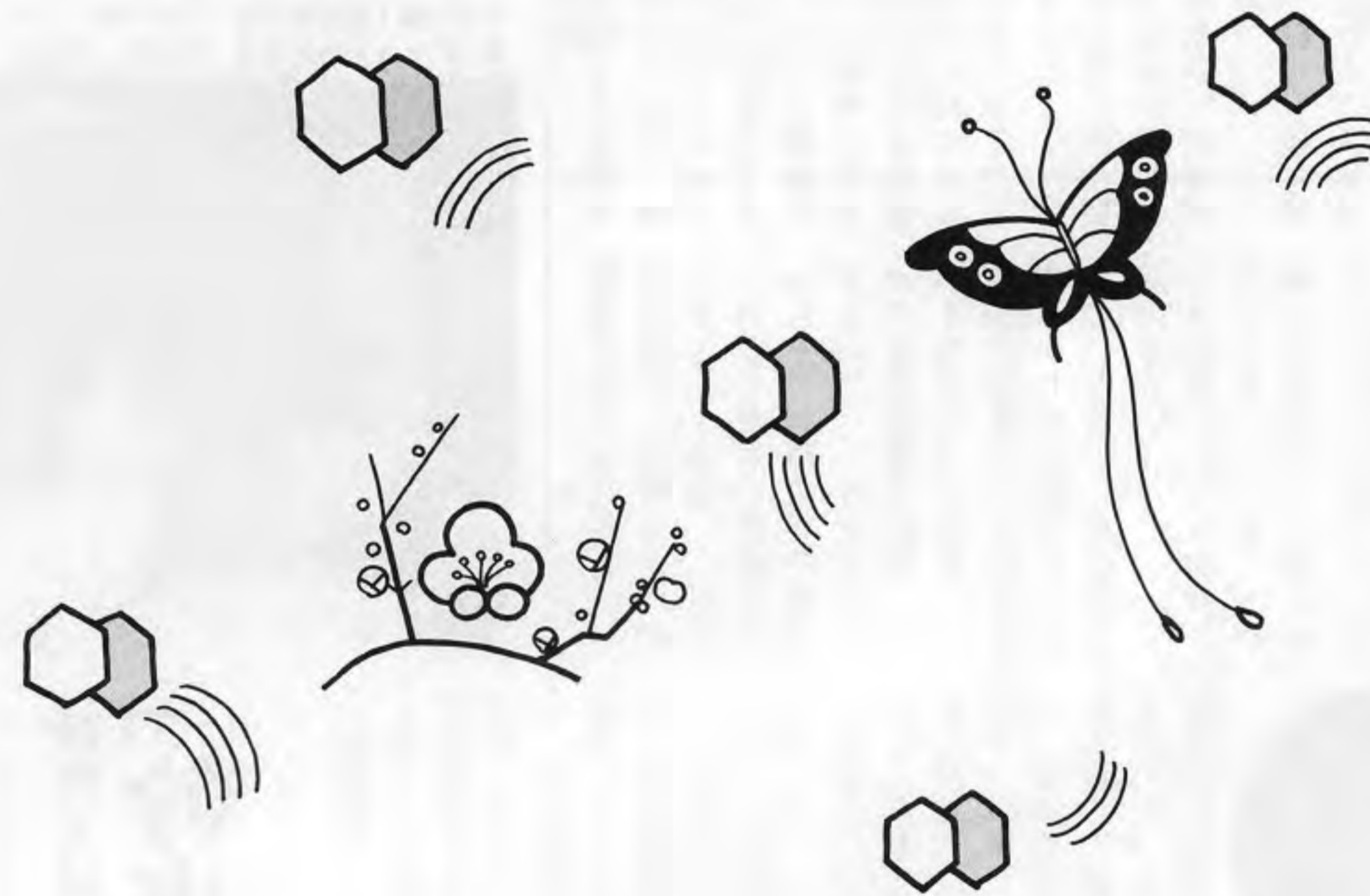
安全対策はもとより、それらの施設を運営管理する専門的なノウハウとそれを完璧に行なう運営管理面における安全対策の徹底が、今後ますます必要となってまいりますと存じます。

最後に本年も私ども業界は、より豊かな人間生活に欠かせぬ心のゆとりの世界を充足させるべきレジャー・余暇関連産業の分野で、おおいに社会に貢献していかねばならないと存じます。

年頭にあたり皆様のお祈りのご活躍とご多幸を心からお祈り申し上げます。

以上のような状況を考えると、私どもの経営環境は、本来はドラマチックな転換期にさしかかっているように見えてよいでしょう。日本SC遊園協会はこのような局面にあるに、会員の皆様の経営にプラスにできるように、有効な活動を展開していきたいと考えます。

今年も充実した年になるよう、皆様のご健康とご活躍を期待申し上げます。



新年展望



# 多様なレジャーに対応

山田三郎

全日本遊園施設協会(JAPEA)会長  
泉陽興業株式会社・代表取締役社長

謹んで新春のお慶びを申し上げます。昨年は円高基調のなかにも民間設備投資や個人消費による内需拡大に支えられ、比較的順調な推移をたどった一年ではなかったかと存じます。

昨今、レジャーブームと言われるしておりますが、この背景には自由時間の増大や価値観の多様化、所得水準の向上、内需拡大やリゾート法あるいは地域活性化など、施策面での弾力的運用などの多くの諸要因があり、このような社会環境の変遷にともない、レジャーに対する国民の意識は急速に高まっております。この中であって最近異業種からのAM産業への進出や企業遊休地の有効活用が増えつつあるという事象が見受けられます。これは好むと好まざるとにかかわらず、私も業界といたしましては避けることのできない趨勢であると存じます。

幸いにして私どもの業界は、長年にわたって培ってまいりました施設や運営管理面での安全対策というノウハウがございます。それを異業種の方々に提供することによって共存共栄を図る方向に展開し、異業種の進出も自ら受け入れるくらいの大きな視点に立って対応していかねばならないものと存じます。このような流れの中でレジャー産業は従来の定義ではとらえられなくなっており、一方、他の産業に比べて需要が不安定であるとも言われております。遊園地についても季節的な入園者数の変動による不安定性、またホウリングや迷路などの業種自体が一過性のブームで終わっている事例も少なくありません。レジャー事業の経営において、不安定要素をいかに克服するかが今後の課題といえましよう。

従いまして私どもの業界といったしましても、お客様のレジャーに対するニーズがより多様化、分散化されているという現実を踏まえ、今日のレジャーブームのその内側を慎重に分析しながら対応していかなければなりません。

また私は、レジャーには今後次の要素が必須の条件になっていくのではなからうかと存じております。すなわち、話題性、巨た性、ロマン性、意外性、キャラクター性、ファッション性、文化性、参加型性、スポーツ性などが具備されたものでないと、最近の国際感覚に通じたお客様のニーズに、十分応えることはできないと存じます。

また今後はレジャーと文化との出会い、レジャーと芸術との出会いなど複合の時代が到来するものと予測されます。なぜなら余暇を樂しむつつ絵を描くのも、スポーツをするのも、詩をつくるのも、これらすべてレジャーであり文化であるからです。

それにいたしましてもレジャー諸施設の多様化とは申せ、安全対策の徹底が最も重要課題であることは今さら申し上げるまでもありません。

安全対策はもとより、それらの施設を運営管理する専門的なノウハウとそれを完璧に行なう運営管理面における安全対策の徹底が、今後ますます必要となってまいりますと存じます。

最後に本年も私ども業界は、より豊かな人間生活に欠かせぬ心のゆとりの世界を充足させるべきレジャー・余暇関連産業の分野で、おおいに社会に貢献していかねばならないと存じます。

年頭にあたり皆様のお祈りのご活躍とご多幸を心からお祈り申し上げます。



## 最良の商品をお届けします

サッカーテーブル

アメリカ製  
200円シューター ¥10,000-  
業者御価格 ¥128,000-

ゴールクラウンIII  
米国ブランドウィック社  
¥550,000-

米国製ラシャ地 ¥16,000-  
ラシャ張り替え ¥35,000-

## HELP WANTED

NICE PARTNERS ☺ FOR  
**P.C. BOARDS**

WHO WANT TO BE **THE TOP**  
ON YOUR MARKETS!  
CONTACT US **K and U NOW.**

PHONE: 06-783-6362  
FAX : 06-783-6347  
TELEX: 527-7834 KANDU J

振込先: 三和銀行東大阪支店当座324324

株式会社 **ケイアンドユー商会** PHONE・06-783-6362  
FAX・06-783-6347  
〒577 東大阪市高井田本通5丁目2番 フリーダイヤル 0120-006362

## 価値あるニューマシンをディストリビュートする!!

<p>オペレーションサンダーボルト</p> <p>2人同時の協力プレイで 人質を救うTV銃撃戦!</p> <p>OPERATION THUNDER BOLT</p>	<p>ロボコップ</p> <p>人気映画をTVゲーム化 史上最強のヒーロー登場</p> <p>ROBO COP</p>	<p>ブラックホール</p> <p>ら旋を描いてメダル落下 タイミングよくキャッチ</p> <p>BLACK HOLE メダルゲーム機の設置運営につきましては「メダルゲーム場運営基準」を守ってご使用下さい。</p>	<p>ファロージャック</p> <p>6人用大型メダルゲーム 2つのルーレットが回転</p> <p>FARO JACK</p>
--	---	---	---

株式会社 **総商** 本社 〒444 岡崎市井田西町17-4 TEL (0564) 24-2581(代)  
FAX (0564) 22-0555(代)





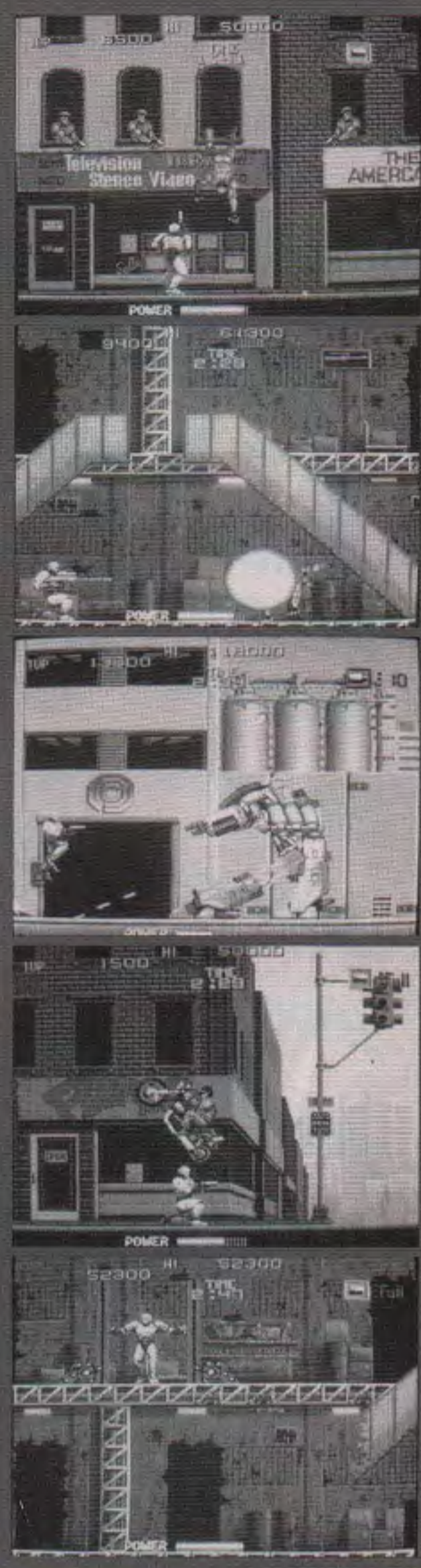
DECO マザーシステム第4弾

PART MAN,  
PART MACHINE,  
ALL GAME.

大都会に蔓延する犯罪組織を壊滅し、市民に平和を取り戻すために、サイボーグ警官「ロボコップ」が立ち上がる...

映画の興奮そのままに、史上最強のバイオレンス・ヒーロー、登場!!

# ROBOCOP



Licensed from Ocean Software Limited.  
©1987 Orion Pictures Corporation.  
All Rights Reserved.  
TM DATA EAST CORP.

## DECO データイスト株式会社

サービスセンター: 千260 千葉市新港2-19-6 (0472)47-5725  
札幌営業所: 千060 札幌市中央区大通東7丁目12番地 (011)222-2062  
大阪営業所: 千550 大阪市西区京町筋2-14-22 兼吉ビル (06)448-8601  
福岡営業所: 千812 福岡市博多区博多駅前3-13-21 博多ビル (092)474-0122  
DATA EAST USA, INC.: 470 Needles Drive, San Jose, California 95112, U.S.A.

驚くほどの回転率、高収益。メダルコーナーの定番マシン。

"ファロージャック" 廉価版で新登場!

# FARO JACK

2枚のルーレット盤(数字・JOKER)から"出目"を当てる大型メダルゲーム機です。マシンの最上部には、「ジャックポットメーター」(賭けたコインの一部がプールされる)があり、表示された数字が多くなるほど、プレイヤーはエキサイティングします。また1プレーの時間が短い(約40秒)、ゲームの回転効率がスピーディです。斬新なデザインとイルミネーションで集客効果抜群。この廉価版「ファロージャック」をあなたのお店で役立て下さい。

巨大ルーレット&イルミネーションがあなたを魅了する!



仕様(6人用)

外形寸法	W1,800mm
	D2,450mm
	H2,200mm
重量	480kg
消費電力	2kW
	95-3227

メダルゲーム機の設置運営につきましては「メダルゲーム場運営基準」を守ってご使用下さい。



株式会社 セガ・エンタープライゼス

本社 東京都大田区羽田1-2-12 千144 電話 03(743)7432(販売専用)  
電話 03(743)7433(営業専用)  
札幌支店 札幌市豊平区豊平五条3-2-34 千062 電話011(84)10248(代 表)  
福岡支店 大塚府中本町2-5-3 千814 電話 06(334)5333(代 表)  
博多支店 福岡県福岡市中央区白糸2-5-15 千810 電話092(522)4715(代 表)

ハイテク利用光線銃AM施設



# 「フォトン」が国内で初登場

天幸倉庫が東京・町田市に開設



「フォトン」のプレイ中の様子。霧が濃い場所もあるので敵が味方かの見きわめが必要

この施設は七七年に米国のジョージ・カーター三世が開発し、米国防務省・エンターテインメント社が開発しているもので、八四年にテキサス州ダラスの第一号店が誕生し、現在では米国の中心にカナダ、台湾で計二十店がオープンしている。日本では八五年、フォトンシステム・ネットワーク(株)本社東京、渡辺真知社長が、米国防務省から国内における独占販売および営業権を取得し、フランチャイズ方式により全国展開に乗り出している。今回の天幸倉庫による設置はその第一号店として、ザード、バッテリー、ワーパックの四点を装着...

この施設は七七年に米国のジョージ・カーター三世が開発し、米国防務省・エンターテインメント社が開発しているもので、八四年にテキサス州ダラスの第一号店が誕生し、現在では米国の中心にカナダ、台湾で計二十店がオープンしている。日本では八五年、フォトンシステム・ネットワーク(株)本社東京、渡辺真知社長が、米国防務省から国内における独占販売および営業権を取得し、フランチャイズ方式により全国展開に乗り出している。今回の天幸倉庫による設置はその第一号店として、ザード、バッテリー、ワーパックの四点を装着...

## 2組に分かれて銃撃戦 マイコンでデータ通信



コンピューターにゲーム参加をエントリーし(上の写真)、装束室で銃を含め4種類のユニットを自分で身につける(下の写真)

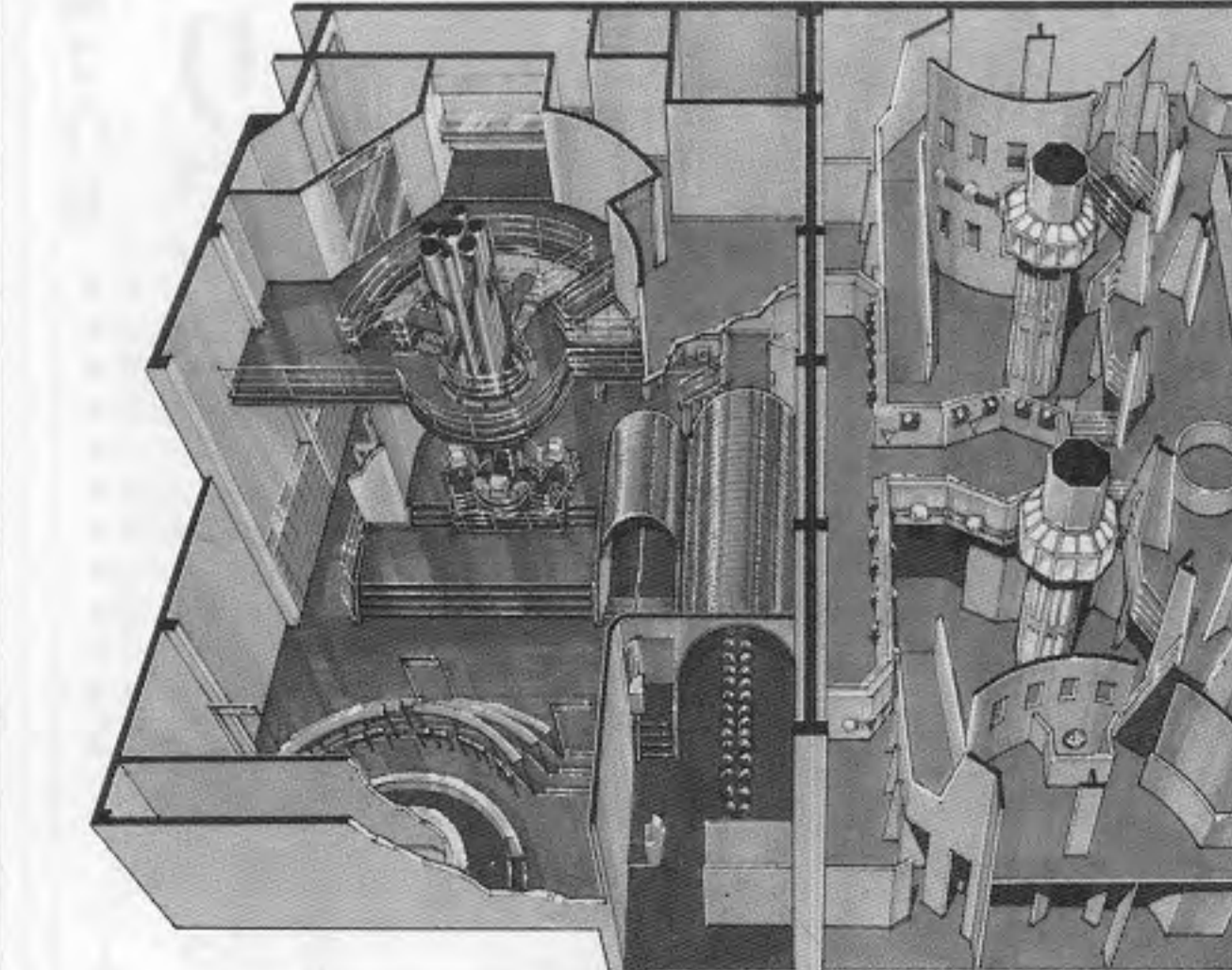
「フォトン」アルファ・ベースのプレイ内容は、複数のプレイヤーが二組に分かれて、互いにゲームフィールド内を動き回りながら、光線銃で相手プレイヤーの基地を破壊する。相手側の基地を破壊すれば高得点となる。またゲームよりスポーツ効果、フィットネス効果もある。この後、ベースロードでゲームを登録する。ゲームフィールドは宇宙基地をイメージし、トンネルや迷路、隠れ場所などが入り組んだ二層構造になっており、左右対称に赤と緑の基地を配置。霧、音による演出が雰囲気を盛り上げる。合同で戦闘開始。相手のヘルメットと胸のボットがターゲット。命中するとヘルメットのLEDが黄色(通常はチームの色)に点滅。発射音や命中音、はずれた場合の音ドボンから出る。ポッドにはマイコンが内蔵され、ユニット機能の制御や中央コンピューターとのデータ通信を行う。フェーザーは約一・二秒間に一回発射が可能。持ち点千点でスタートし、勝ち点と十減点、撃たれると十減点。味方を撃つと三十減点。敵基地を破壊すれば高得点となる。どの戦士がどのユニットを撃つかはマイコンが識別し、また各戦士はチーム別の各種データは同時に光通信により中央コンピューターに送られ、途中経過が場内数カ所に...



10%グラムの戦闘ユニット装束



上の写真はオブザーバー用デッキ、上からゲーム中のプレイヤーを狙撃(専用メダル投入で作動)。下の写真はドリンクバーの様子



「フォトン」アルファ・ベース 配置イラスト、右側がゲームフィールド

設置したTVモニターに、リアルタイムで表示。ゲーム時間は六分三十秒。売り上げを見込んでいる。フォトンシステム営業部の大森正之ディレクターは「本格的P/Rはまだやっていないが、土、日、これは下でプレイしている戦士を狙撃(戦士には影響なし)して得点を上げ、三十点以上でプレイとなるもの。このほか付帯施設として、軽い飲食コーナーや、オリジナルグッズ販売店もあ。同施設は年間入場者十八万人、七億円の売り上げを見込んでいる。当面はゲームへの慣れを主眼にし、第二段階で競技会、イベントを考えていく」と語っている。同社は今後二、三年間に、同施設を国内で二十店設置する方向で進めている。

上の写真はオブザーバー用デッキ、上からゲーム中のプレイヤーを狙撃(専用メダル投入で作動)。下の写真はドリンクバーの様子





for Human Sound System  
**T&M**  
TECHNICAL & MODERNITY



MONITOR T.V.

■高性能で、コンパクトな設計の業務用21型カラーモニターです。■高解像度画面を使用し、歌詞も鮮やかに、そしてシャープに再現。



SOFT+COIN UNIT

COIN UNIT ■セレクトレイトシステム対応のコインタイマー内蔵です。■有料/無料の選択可能で、有料の場合は、一曲200円/3段階(2000・2200・2500円)コインタイマーのいずれか選択が可能です。DISC SOFT ■各レコード会社の管理楽曲を中心に映像と共に再構成しました。■全26タイトル・30曲入の濃縮版ソフトです。



SPEAKER

*Tafie*

TAFIE=Technologically Advanced Families (system component)  
科学的進歩の集大成として、最先端の技術



TD-S+PULSE-NEO

TD-S ■セレクトタイプであったコントローラーと一体化して、充実の薄型ディスクプレーヤーです。■「傾い直し」「ランダムアクセス」等の多彩な機能を搭載しました。■スリープスタート方式採用の15チャンネル対応です。PULSE-NEO ■120W+120Wのハイパワープリメインアンプです。

VHD  
**Vitaeo Disc**  
KARAOKE

より機能的に、より効果的に、そして美しく、どんな方にも簡単にご使用いただくことのできるものをシステムのコンセプトとして、開発したVHDビデオディスクのトータルシステムコンポーネントです。ご使用になられるお店のニーズに合わせてシステムアップが可能です。そしてなによりカラオケの演奏曲数に関係なく、システムの稼働日数より割り出すセレクトレイトシステムの導入で、営業時間外のレッスン等に利用することができ、また従来一定額であった料金をお店に合わせて自由に設定が可能です。これによって、より一層のお客さまへの対応と、それに伴う利益の向上が望めます。

KARAOKE TOTAL SYSTEM COMPONENT

**TD-S**

広告掲載のTD-S SYSTEMについてのお問い合わせ・カタログ請求は下記当社支社・営業所まで

写真の色調は、印刷のため実物とは多少異なる場合があります。業務用カラオケ機の外観・仕様は改良のため予告なく変更することがあります。

株式会社 **テイアンドエム**

〒534 大阪市都島区中野町4丁目8-10  
TEL(06)356-0467(代) FAX(06)356-1257

東京支社 〒106 東京都港区六本木1丁目5-10  
福岡支社 〒812 福岡市博多区博多駅前3丁目13-21  
東営業所 〒577 東大阪市楠根2丁目80  
堺営業所 〒590 堺市榎屋町東1丁目1-1  
札幌営業所 〒064 札幌市中央区南五条西2丁目  
D.C.センター 〒577 東大阪市楠根2丁目80

☎(03) 582-9671(代)  
☎(092)481-0235(代)  
☎(06) 744-6057(代)  
☎(0722)23-7186(代)  
☎(011)531-8188(代)  
☎(06) 744-6058(代)

肉体の最高出力を発揮せよ。  
**APACHE 3**™

同盟国首脳救出の極秘指令。

作戦はない。

ただ緻密で激しい攻撃を

仕掛けるのみだ。

戦うために生まれた

アパッチ3に

課せられた任務には

名譽も栄光もない。

ただ満足感が

残されるだけだ。

There Leaders of allied power were Kidnapped by a terrorist group Backlash. An issue in a top secret code No.744251191. Steal into the Backlash Base. Rescue the three Leaders. With the failure the authorities won't be concerned. Best of Luck to you!



APACHE-3 COCKPIT TYPE

●DEPTH:1700mm ●WIDTH:670mm (MAX785mm) ●HEIGHT:1570mm  
●WEIGHT:140kg ●P:95-3183 ●AC100V 50/60Hz ●消費電力:155W



辰巳電子工業株式会社

〒634 奈良県橿原市十市町14番地  
TEL:07442(3)4764(代)/FAX:07442(5)1191

金欄華麗

迎春  
A HAPPY NEW YEAR!

弥生時代より超未来へ  
「花あわせ」を使って「時間旅行」

秘技を駆使して  
8ステージをクリアしよう

注意:本機はスコアタイプであって、メダル機には使用出来ません。

発売元

株式会社 **OLSON**



**DynaX Inc.**

17-1, HATTAN, NIJUKKENYA, MORIYAMA-KU, NAGOYA, 463 JAPAN  
TEL 052-791-4113 FAX 791-4168. TELEX 4948-135 CENTRA-J

中日本リース株式会社

〒463 名古屋市山王区甘藷家八反17-1 N.Lビル1F  
TEL 052-791-4111(代) FAX 052-791-4168



海外の話題
INTERNATIONAL AMUSEMENT NEWS

ウィリアムズ社が最新作披露
「トップドワン」
シャッフル・ボウルの

Table with columns: 機種名(メーカー名), 週数

Table titled 'トップ10ビデオゲーム' listing games and their weeks.

Table titled 'トップ5完成品ビデオ' listing completed video games.

Bondeal Ltd. Hong Kong. The above chart is based on games operated in Flashbask, the world largest video-only arcade.

オムニマックス
映像関係では米国のドローン社が、新作フィルム「スノーバス」などを披露...

米国内で開かれるACME 89
今回は2月23-25日に
初日の夜はバート・ベッティ氏語るデザイナー

ロイド氏会長に
退任を撤回、89年4月付異動

耳の不自由な人たちのための
発声するダーツ

アラクニッド社が開発、出荷
特別に開発した「インクワ」シリーズの4500型を開発、出荷を開始した。

オムニマックス
映像関係では米国のドローン社が、新作フィルム「スノーバス」などを披露...

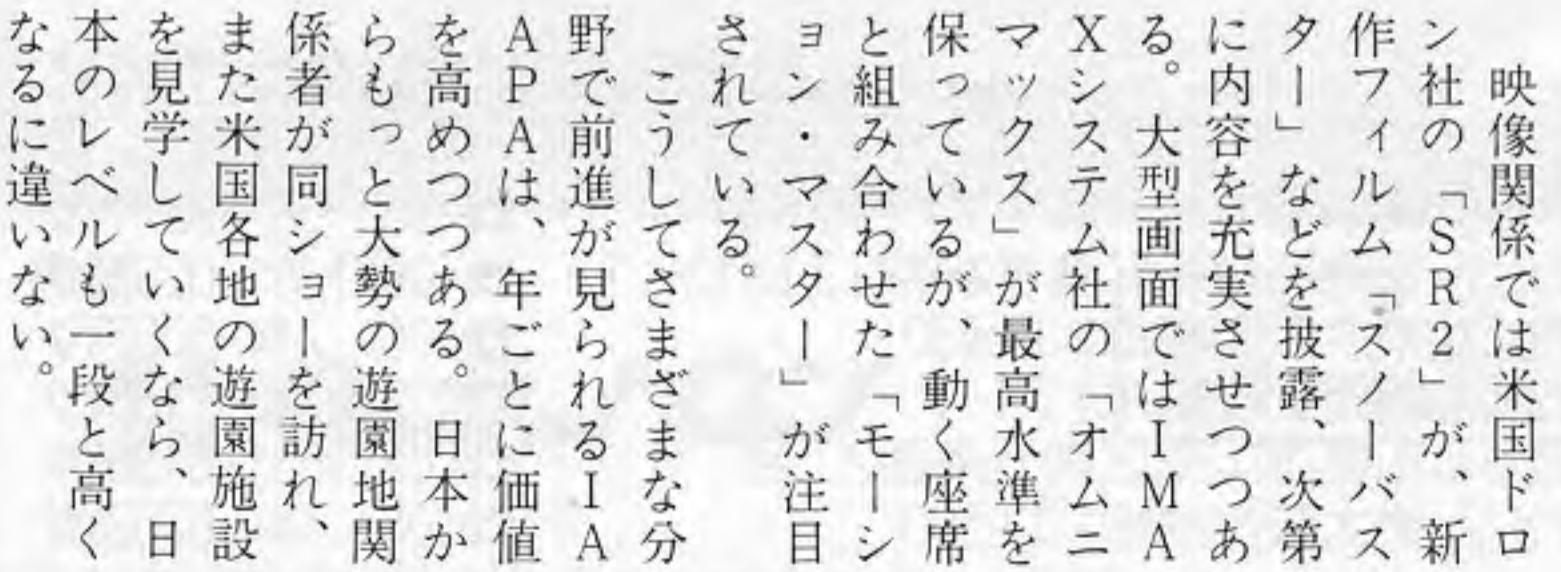
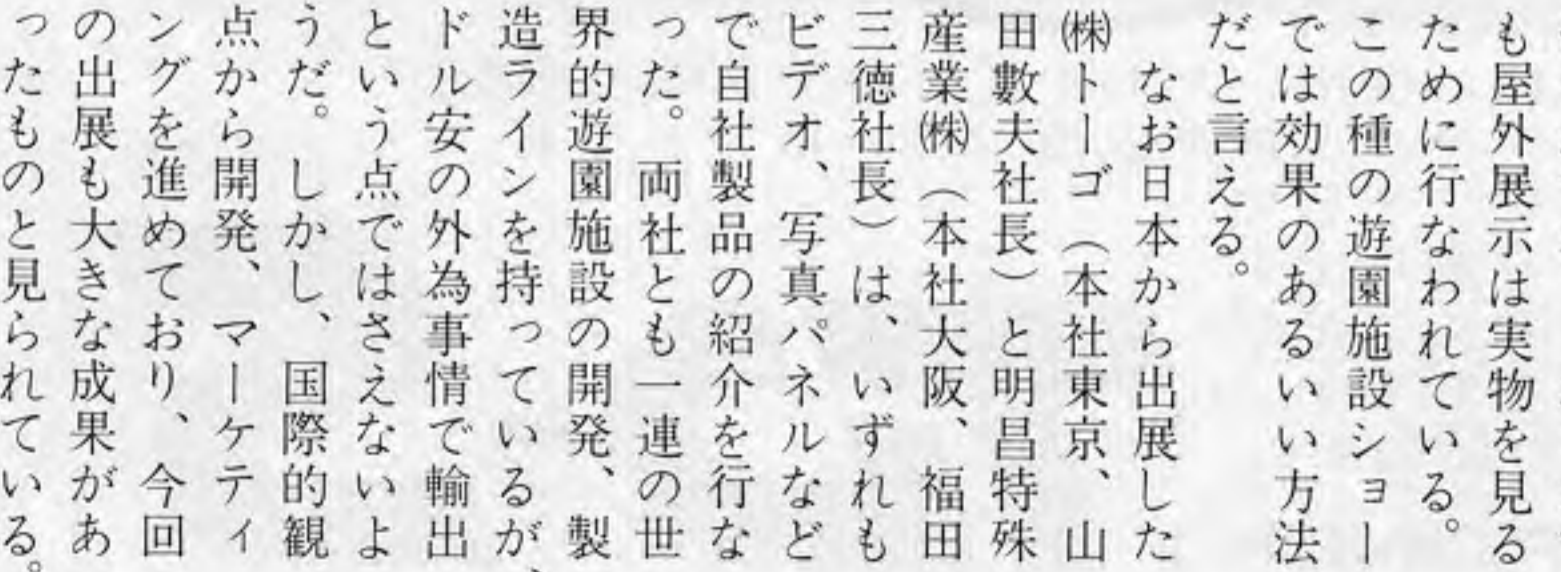
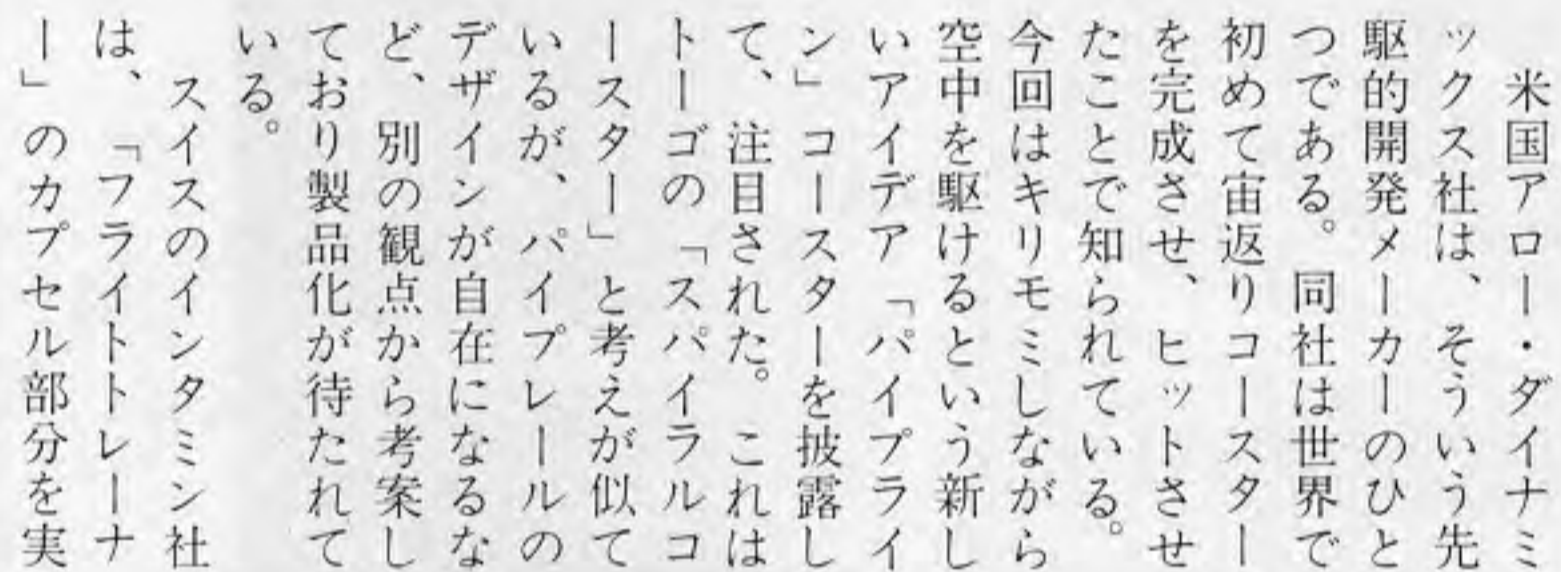
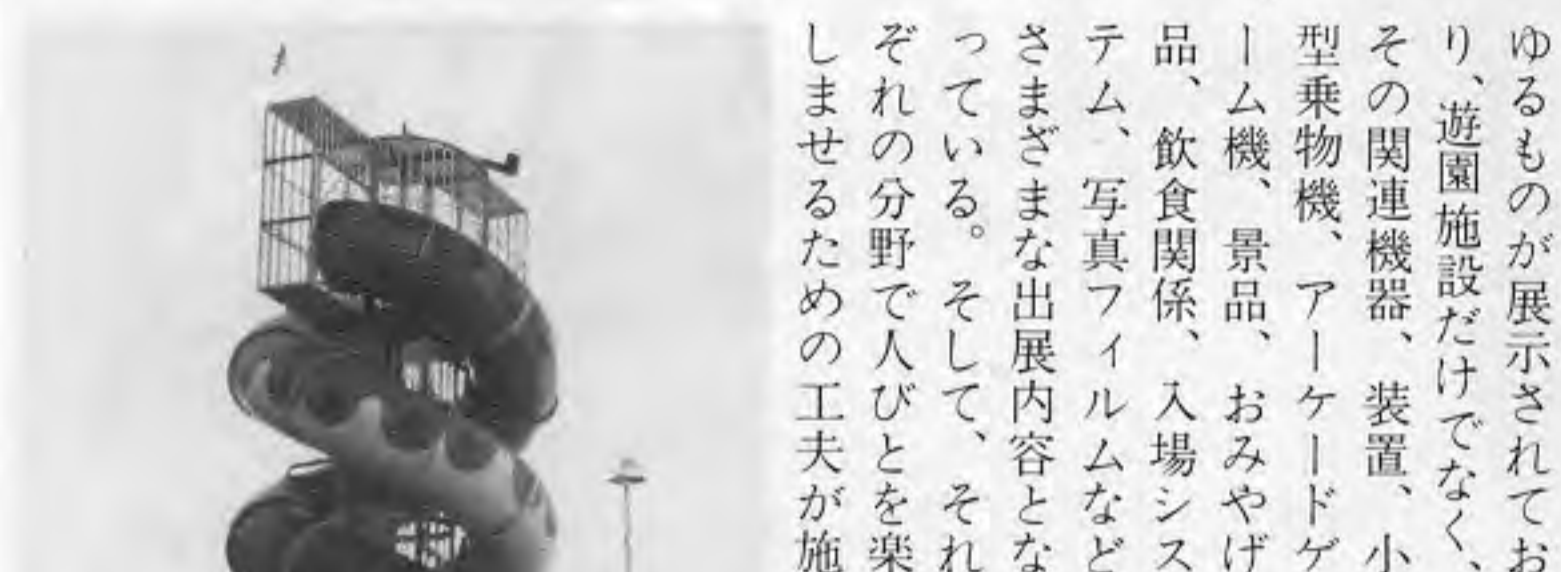
オムニマックス
映像関係では米国のドローン社が、新作フィルム「スノーバス」などを披露...

オムニマックス
映像関係では米国のドローン社が、新作フィルム「スノーバス」などを披露...

限らない
楽しさを求めて

IAAPA 88に各国から11,532人
遊園地市場の拡大に伴い関心も高く

世界的な遊園地市場は、ゆるゆると拡大してきており、遊園地施設だけでなく、その関連機器、装置、小売品、景観、おもちゃ、食品、飲料関係、入場システム、写真フィルムなど、さまざまな関連品が、この大会で展示されている。この分野で人びとを惹きつけるための工夫が施されている。



「パイプライン」
米国のアロー・ゲイナミックス社は、新しいタイプの遊園地施設を開発...

イタリアのザンペラ
社がこれとコンセプトが似ており、次期に製品化が予定されている...

ベルラ社の「トップガン」
座席部分下の写真、画面が少し見えている。

イタリアのダークライド式化屋敷
屋外展示となったイタリアのダークライド式化屋敷

オムニマックス
映像関係では米国のドローン社が、新作フィルム「スノーバス」などを披露...

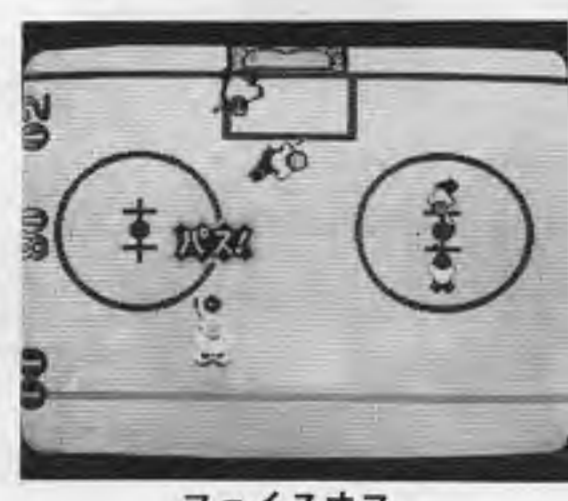
オムニマックス
映像関係では米国のドローン社が、新作フィルム「スノーバス」などを披露...

オムニマックス
映像関係では米国のドローン社が、新作フィルム「スノーバス」などを披露...

# 4人まで同時プレイ「フェイスオフ」 アイスホッケー

ナムコ、定置型乗物「ビックフット」も

二月十九日発売となった「フェイスオフ」は、十二月末に発売された。TVゲーム機「フェイスオフ」は同社「システムI」第十三弾となるもので、一人から四人まで同時プレイが可能。一人用の場合はコンピュータチーム相手のトーナメント戦、二人用以上はプレイヤーチーム同士の対戦となる。画面はコートの一部が表示され、ゲーム展開に応じてタテ、ヨコにスクロールする。先端にボタンが付いた八方向レバーを二本使用し、右(左)レバーで右(左)



フェイスオフ

## 特殊なパンチも コナミの「ハードパンチャー」基板

TVボクシングゲーム「ハードパンチャー」が、コナミ(本社東京、菱川文博社長)から十二月十五日発売となった。これはボクサーを選択し、スピード、パンチ、スタミナの三種のパワー配分をパーセント(三三三)で合わせて一〇〇%で

対戦同時プレイも可能。三つのボタンでそれぞれ、顔面パンチ、ボディパンチ、そしてガード(押すこと)に顔面とボディのガードを交互に行なう。使い分けの必要はない。ボタン操作の間合により、スピード(七種)を繰り出せる。タイマー内に相手手をKOすれば次の試合へ進み、パワーがなくなるとKOされる。ゲーム終了になる。基板販売でOP価格十六万八千円。



ハードパンチャー

ROMキット販売のみでOP価格八万八千円。定置型乗物機「ビックフット」は、4WDジョイスティックをモデルにしたもので、乗客のレバー操作により前部分が持ち上がり、ウイリー(最大傾斜角度十五度)するが特徴。このほかウインカーランプを点滅させるレバー、三種のホーンを鳴らすボタンもある。前一人、後二人の三人乗りで、OP価格九万九千四百円。



ビックフット

## 反神経試すアーケードゲーム 手裏剣を返ける

タイトーから「忍者とび丸」

敵の投げた手裏剣を手裏で叩き落とすという内容のアーケードゲーム「忍者とび丸」が、(株)タイトー(本社東京、長谷川桂祐社長)から、十月中旬以降発売となっている。これは反神経を試すもので、ボックス内の中

## 宇宙船が斜めに 加藤工業の乗物「ビッグシャトル」

宇宙の旅をテーマにした定置回転式乗物機「ビッグシャトル」が、加藤工業(本社大阪、加藤克彦代表)から十月以降発売となっている。同機は人工衛星を中心



ビッグシャトル

# データフリッパー「トルビードアレー」 魚雷で敵艦撃沈

映画をTVゲーム化、「ロボコップ」基板も



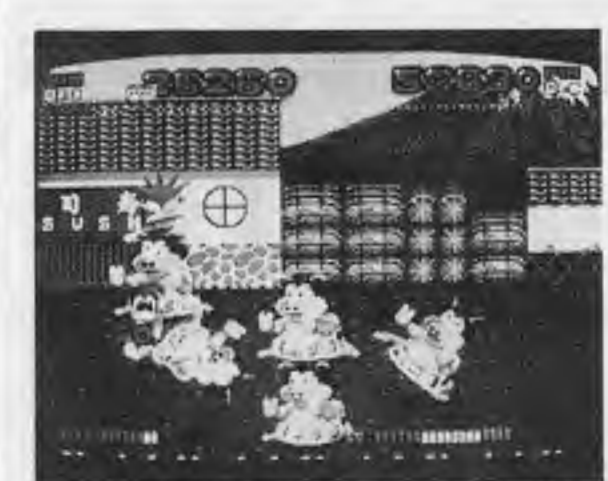
トルビードアレー

から同社第三弾となるフリッパー「トルビードアレー」が十一月下旬発売となった。また同社「マザーシステム」第四弾「ロボコップ」が、一月下旬発売となる。フリッパー「トルビードアレー」は、魚雷による海戦をテーマとしたもので、魚雷(ボール)を撃射し敵潜水艦や戦艦などを撃沈していくというゲーム。プレイフィールド中央部には岩場に設置された砲台、上部には後部キャビネット内を通り

## 2人同時プレイで、アヒルが 飼い主を助ける

### セガ社「ダイナマイトDUX」基板

アヒルのコミカルな冒険アクションを内容としたTVゲーム機「ダイナマイトDUX」が、セガ・エンタープライゼス(本社東京、中山雄社長)から十二月十六日発売となった。これは同社「システム16B」の新作で、ベットの「アヒル」が、悪漢に連れ去られた飼い主を助けに



ダイナマイトダックス

作する。攻撃ボタンは通常パンチだが、長く押すとアヒルが回転し、離すとアヒルがジャンプ中に押すとまたジャンプ中に押すとキック攻撃となる。さらに状況に応じて爆弾やバズーカ、水鉄砲などを拾



こんなこいるかな号

などに、数種類のタイプの子どもを象徴した人形が配置され、全体的にコミカルなデザインになっている。運転席には、スピードメーターや燃料計などいろいろなメーター類をデザインしたパネル、押すときに鳴るクラクション、上下に動かすウインカーレバーなどの遊びが備え付けられている。作動時間は九十秒(調節可能)で、作

## TV番組を採用 トーゴの乗物「こんなこいるかな号」

定置型乗物機「こんなこいるかな号」が、(株)トーゴ(本社東京、山田敷夫社長)から十月中旬以降発売となっている。これはNHK総合テレビの子ども向け番組「おあさんといっしょ」の中のコーナー「こんなこいるかな」をテーマに採用したもので、車のボンネットや後部ドラック上



ロボコップ

OP価格四十八万円。TVゲーム機「ロボコップ」は、同名映画をTVゲームに採用したもので、ゲーム展開も映画のストーリーに沿っており、麻薬工場など七つのステージで、犯罪組織に立ち向かっていく。画面はス

や三ウェイ弾、最強のコブラ砲など使えるようになるほか、ゲームが回復したりする。ゲーム(画面下部に表示)は敵にやられるたびに減っていく、なくなるとアウト。なお間違えて一般市民を撃ってしまうとパワーが極端に減る。敵のボスを倒すとステージクリア。ボナナスステージも、射撃訓練の結果に応じてゲームが回復する。基板販売でOP価格十六万八千円。また一月下旬には交換用ROM基板(OP価格九万三千円)も発売となる。

# 話題のマシン

# 話題のマシン

**SHUWA** Cyber amusing Trader.

**LOW, LOW PRICES!**

Immediate Delivery of Used P.C. BOARDS!

**SHUWA Corporation**

Denki Kaikan 3F, 5-12-9, Nipponbashi Naniwaku, Osaka 556 Japan

TLX:5294051 SHUWAD-J  
TEL:06-632-6644  
FAX:06-649-7222

High-Speed Delivery...

**SANWA DENSHI CO.,LTD**

ONE TOUCH

(JL-W) JOYSTICK

2方向 2WAY  
4方向 4WAY  
8方向 8WAY

MICRO JLW-U  
LEAF JLW-R

POWER SUPPLY

SWN-7  
SWN-10

+5A 10A, +12V3A, -5V1A  
+5A 7A, +12V1A, -5V1A

WORLDWIDE SERVICE TO THE AMUSEMENT INDUSTRY

**SANWA DENSHI CO.,LTD**

〒173 東京都板橋区中丸町58番5号  
TEL:03-959-6611 FAX:03-955-9208  
振込銀行:住友銀行大塚支店(普)173617

〒537 大阪市東成区神路2丁目4番1号  
TEL:06-973-1371 FAX:06-973-1373  
振込銀行:阪倉信用金庫深江支店(普)78726

5B-5 NAKAMARU-CHO ITABASHI-KU TOKYO JAPAN  
TEL:03-554-2261 FAX:03-554-2232 TELEX:STRAD J25633  
BANK:SUMITOMO BANK,OHTSUKA-BRANCH,A/C NO.173617

今、512K時代へ熱い期待にこたえて EP-ROM WRITER

**超低価格で発売!!**

マルチP-ROMプログラマー **¥ 148,000-**

**MODEL M512-L** EP-ROM 2716, 2732, 2732A, 2532, 2764, 2764A, 27128, 27128A, 27256, 27512(10個書込、MOS及びTMM-ADタイプ対応)

E E P-R O M 64, 128, 256対応

特長

- E P-R O M 2716, 2732, 2732A, 2532, 2764, 2764A, 27128, 27128A, 27256, 27512(全メーカー一品)に書込可能
- 27512(全メーカー一品)に書込可能(切り替えは簡単なキースイッチ式)
- E E P-R O M 64, 128, 256対応
- ペリフェイ、プログラムチェック
- プログラムオートスタート
- 見やすいLCD表示
- シリコンシグネチャ対応
- 高信頼性の全メッキソケット
- 同時に10個まで書込 ● テータバステック
- アドレスバステック ● スタート、終了ブザー
- 書込 %表示 (00-100%)
- 電源内蔵 ● 書き残り時間表示
- 2764, 27128, 27256, 27512は高速書込
- 各 E P-R O M の選択がワンタッチ
- R S 232 C インターフェース標準装備
- M-O-O インターフェース標準装備
- C M O S、各社 A タイプ(12V)も全て対応

製造・発売元 **日本メモリー株式会社**

名古屋市中区本通1丁目10番地 FAX(052)912-5626  
〒462 ☎(052)912-5727 914-1727 TELEX: J 59990 CHERRY

**Used P.C. Boards!**

for the video game machine

We can supply all of them from the old type to the latest in the **Best Quality for the Best Price**

**CALL US!** **KANAYA SHOKAI**

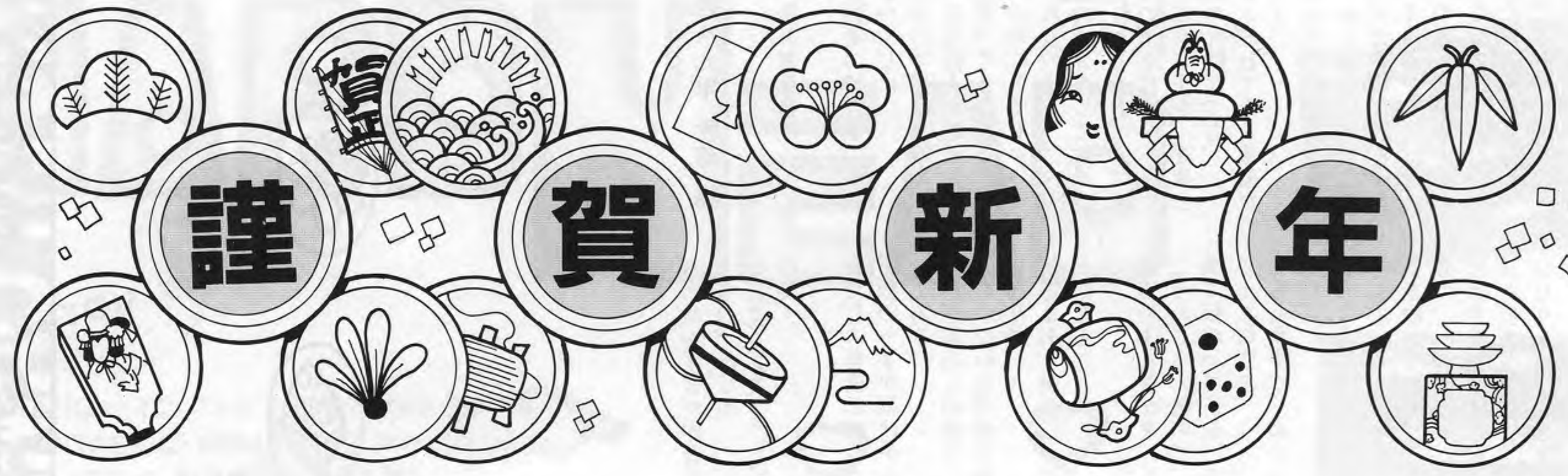
TLX:5233481 KANAYA-J  
FAX:06-395-0243  
TEL:06-395-0272

28-10,2-Chome, Higashi-mikuni, Yodogawa-ku, Osaka, 532, Japan

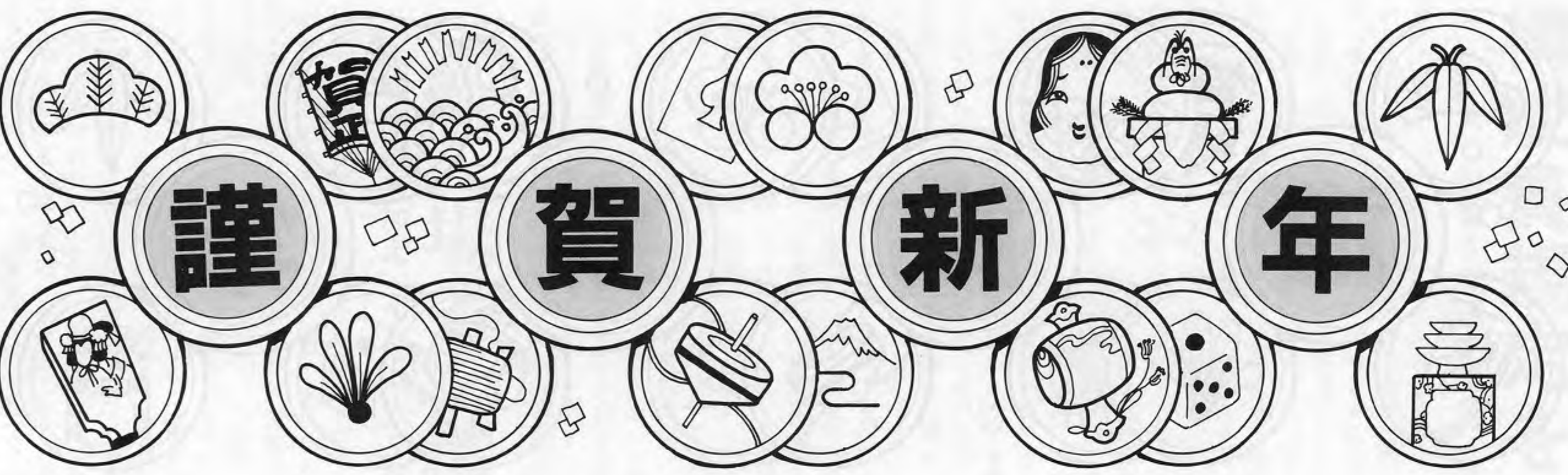
**カナヤ商会** 〒532 大阪市淀川区東三国2丁目28番10号

——中古基板売り買います——





<p><b>株式会社 ユービーエル</b> 代表取締役 鷲谷晴美 〒110 東京都台東区上野三十一番三 電話 〇三(八三四)三九一八 FAX 〇三(八三四)三九一八</p>	<p><b>株式会社 友栄</b> 代表取締役 内田博 〒101 東京都千代田区三崎町三七一 電話 〇三(三六三)九四二二</p>	<p><b>株式会社 名豊商事</b> 代表取締役 高梨政己 〒110 東京都台東区東上野三十一番一 電話 〇三(八三三)四八八一</p>	<p><b>明昌特殊産業株式会社</b> 代表取締役 岡本昌明 社 長 岡本昌明 〒553 大阪市福島区洲本三六一 電話 〇六(四五八)三五五七 FAX 〇六(七六二)六七八七</p>	<p><b>峯興業有限公司</b> 代表取締役 峯久 〒543 大阪市天王寺区玉造元町十四 電話 〇六(七六二)九一八二 FAX 〇六(七六二)六七八七</p>	<p><b>ミゼッテイ工業株式会社</b> 代表取締役 橋本敬造 本社工場 〒187 東京都小平市鈴木町一五三 電話 〇四(三三三)二八五 営業部 渋谷オフィス 〒150 東京都渋谷区宇田川二 渋谷ホームズ 電話 〇三(三四四)七三三九</p>
<p><b>株式会社 ティアンドエム</b> 代表取締役 兒嶋高儀 〒534 大阪市都島区中野町四十八 電話 〇六(三五六)〇四六七 FAX 〇六(三五六)二二五七</p>	<p><b>株式会社 ティエイディ</b> 横山忠 〒181 東京都葛飾区下連雀三二二 電話 〇四(四二二)八〇三二 FAX 〇四(四二二)八〇三二</p>	<p><b>株式会社 ティエイディ</b> 横山忠 〒181 東京都葛飾区下連雀三二二 電話 〇四(四二二)八〇三二 FAX 〇四(四二二)八〇三二</p>	<p><b>株式会社 ティエイディ</b> 横山忠 〒181 東京都葛飾区下連雀三二二 電話 〇四(四二二)八〇三二 FAX 〇四(四二二)八〇三二</p>	<p><b>株式会社 ティエイディ</b> 横山忠 〒181 東京都葛飾区下連雀三二二 電話 〇四(四二二)八〇三二 FAX 〇四(四二二)八〇三二</p>	<p><b>株式会社 ティエイディ</b> 横山忠 〒181 東京都葛飾区下連雀三二二 電話 〇四(四二二)八〇三二 FAX 〇四(四二二)八〇三二</p>



<p><b>株式会社 ティアンドエム</b> 代表取締役 兒嶋高儀 〒534 大阪市都島区中野町四十八 電話 〇六(三五六)〇四六七 FAX 〇六(三五六)二二五七</p>	<p><b>株式会社 ティエイディ</b> 横山忠 〒181 東京都葛飾区下連雀三二二 電話 〇四(四二二)八〇三二 FAX 〇四(四二二)八〇三二</p>	<p><b>株式会社 ティエイディ</b> 横山忠 〒181 東京都葛飾区下連雀三二二 電話 〇四(四二二)八〇三二 FAX 〇四(四二二)八〇三二</p>	<p><b>株式会社 ティエイディ</b> 横山忠 〒181 東京都葛飾区下連雀三二二 電話 〇四(四二二)八〇三二 FAX 〇四(四二二)八〇三二</p>	<p><b>株式会社 ティエイディ</b> 横山忠 〒181 東京都葛飾区下連雀三二二 電話 〇四(四二二)八〇三二 FAX 〇四(四二二)八〇三二</p>	<p><b>株式会社 ティエイディ</b> 横山忠 〒181 東京都葛飾区下連雀三二二 電話 〇四(四二二)八〇三二 FAX 〇四(四二二)八〇三二</p>
<p><b>株式会社 トーゴ</b> 代表取締役 山田數夫 〒152 東京都目黒区八雲一五七 電話 〇三(七二八)六四六一 FAX 〇三(七二八)六四六一</p>	<p><b>株式会社 ナムコ</b> 代表取締役 中村雅哉 〒146 東京都大田区矢口二二二 電話 〇三(七五二)三三二二</p>	<p><b>日邦産業株式会社</b> 代表取締役 岡屋裕造 〒460 名古屋市中区栄五二二七 電話 〇五(二六三)二二八一</p>	<p><b>日本科学遊園株式会社</b> 代表取締役 江川清一郎 〒607 京都市山科区日ノ岡嶋土町二〇 電話 〇七(五八八)八八〇八</p>	<p><b>株式会社 日本コンラックス</b> 代表取締役 岡田真治 〒100 東京都千代田区内幸町二二二 電話 〇三(五〇一)一八一</p>	<p><b>ユニバーサル販売株式会社</b> 代表取締役 岡田和生 〒108 東京都港区高輪三二二一九 電話 〇三(四四八)一三二二 〒323 栃木県小山市荒井六 小山第三菜園地内 電話 〇八五(二五)五五二二</p>

# HARD HEAD™

ONLY YOU

INVITATION TO THE NEW WORLD OF FANTASTIC, ROMANTIC PANORAMA WITH LITTLE HARD HEAD!

WAIT! THROUGHOUT LONG LONG DISTANCE ADVENTURE OF 16 STAGES NEVER FAIL TO CARRY YOUR BUBBLE GUN AND HAMMER TO DEFEAT YOUR ENEMIES! NOW HURRY UP!



SUNA® 本社：大韓民国 京畿道 富川市 内洞 109番地 宣雅電子工業株式会社  
SUNA ELECTRONICS IND. CO., LTD. TEL: (2) 754-2094 (REP) FAX: (2) 754-0968  
109, NAE-DONG, BUCHEON-SI, KYUNGKI-DO, KOREA C. P. O. BOX: 2707 SEOUL KOREA

●ももこの仲間を選択せよ!

●迫力の3Dプレイ

●ブレードアップしたセクシーポーズ

刺客に父を倒された少女ももこの復讐が開始された!

通しパワー 通しサイン 方パワー ツミコミ 気迫パワー 気迫スロットル

仲間の6大パワー

電話の相手はどの娘?

テレフォン麻雀™ 今日電話でウツシツシツシ……

デートコースは彼女にあまかなせ

ラウンジ ティスコ ドライブ

そして……

未知の彼女はテレフォンガール

Nichibutsu 日本物産株式会社

本社 大阪府北区天神橋1丁目12番9号 (06) 353-5211 (代) FAX: (06) 356-1531  
ファミコンインフォメーション (06) 351-3841  
HEAD OFFICE 12-9, 1-chome, Tenjinbashi, Kita-ku, Osaka, Japan TELEX 523-6891 NCBCOL J  
東京事業所 東京都台東区元浅草3丁目3-10 元浅草リエンビル (03) 847-4681 (代) FAX: (03) 847-4687

一九八九年 新春 猫

歯医者や春  
歯医者の待合室での退屈つぶしに、途中の本屋に立寄り、高名な俳人の最新句集を買ってきた。春の句にとどめてもいいのがある、ので、手帖にメモしておく。

つながられてみて風船の土を打つどこかの子が、児童公園の片隅にでも、置き忘れてある風船だらう。

菜の花色がふきはし  
いかと思ふ。  
ベンチの脚にでも繫がれてるから、児童公園の遠くに消え去ることもない。  
あたりが風が立つと、いとも軽やかに、丸い全身を砂地にぶっつけてる。  
何度もそれを繰り返して

八十歳をすぎた作者でもなほ、かうもへしなやかなたましひの姿?

わたしの奥歯と同じく、看板の一字が剥げかかっている。歯科医院からの帰りの人影のない昼下がりの裏通りで、何とまあ、愛らしいことが起ることか!

舗道のまんなかを、ころんころん呟いて、風に転がっていく。ジューズの空缶。  
春ももうすぐ、ぬくい風だ。  
よちよち独り歩きの子どもを、抱き取ってでもやる気分、思はず腰を曲げると、五六歩まで、びたりと停ってしまった。まるで人見知りするみたいに。

安西均の新詩集『チェーホフの狐銃』のなかの詩である。  
安西均の詩集はいつもながら変形四六判の正方形に近い、篠田桃紅題字の装幀で、最初の詩集『花の店』からこれまで同じ判形で同じ装幀が続いている。  
新春の前の冬の日を安西均はどう過していたのか。

二十年前近くは使ひ古したろう、底が傷んで水漏れする湯が湧くと蓋の笛が鳴る。真新しい薬缶を買って帰ってくる。平凡でユーモラスな台所用品だ。この小さなベニスみたいな口の、しげしげ見ていると寂しい道具は、

たぶん、わたしの死後までも保つたらう。  
商店街の街路樹の根もとに、幼い女の子がしゃがんでる。そばに若い父親が、見張番みたいに立っている。でも、こらへきれなくなつたのだ。小さな貝から、勢ひよハナミツキの落葉を濡らしてゐる。  
わたしは死ぬまでに、もう一度見かけることがあるだらうか。

詩には、遠いものどうしの連結が必要だといふが、薬缶と小用をたす幼い女の子とは、なかなか詩にはなりさうもない。にもかかはらず、わたしの気分は、



### 鎌先英太郎

誰かの善い詩を読んだみたいだ。温かい。晴れた冬の日の午後である。

去年からずっと続いてるこの「猫」ののだが、安西均は『チェーホフの狐銃』の中で猫についても触れている。

塀の上の目  
近ごろ、しきりに思ふのだ。  
かうして、毎日眺めるともなくながめてる風景は、もしかしたら、死後に見る風景ではあるまいかと。  
死んだのちに見るはずの風景を、仮に先取りして眺めてみるのではなからうか。

たとへば、灰色の雲の緑が霜柱のやうに輝いてる。児童公園では、冷たく乾いた風が揺れてる。空のプラコンが揺れてる。  
コイン ランドリーの乾燥機のなかで、どこかの家族の洗濯物が回転してゐる。それら、すべて……  
昼飯に魚の干物を焙りながら、台所の換気扇にスイッチを入れると、いつのまにやら、隣家の扉に、のら猫が登つてゐる。  
死後にも風景の見える目を持つとしたら、それは、神聖な者の目ではなく、

その反対のやうな者の目でもないだらう。たぶん、あの猫そっくりな、澄んではるでも、ひもじげな目ではあるまいか。

安西均よりもずっと若いむしろ村上春樹と並んで若い人たちに人気がある安西水丸の世代に近い人である高橋順一は「市民社会の弁証法」で今の時代今の状況のただ中にあってのわたしたちの生存意識のあるいはそれを支える経験のあり様に対して問いを向けようとするとき、そこに妙に茫漠とした稀薄な意識、問いのリアリティの喪失が感じられるのをだれも否定できないのではないかとしている。

たしかに一九八九年にもこのところずっと続いている大状況には大きな変化は見られないのである。ろろが、この大きな変化は見られないのであろうとタカをくくっている。大きな問題があるのだらう。なるほど客観的にみた場合わたしたちをとるまく時代状況には「危機」が充滿している。核兵器、原子力発電、南北問題、環境汚染、家族崩壊等々……、それらは一つ一つがわたしたちの社会の存在そのものをゆるがしかねない重大な問題である。しかし一方で危機をある、様々な情報背後には、今日も明日もこの現実が永久に続くとか力をくくっている日常意識が確固として存在している。という鈍感な意識をもっている難かじさが一九八九年にも続いてゆく。

“YOU MUST REMEMBER THIS...”

1989 AMERICAN COIN MACHINE EXPOSITION

THURSDAY, FEBRUARY 23  
FRIDAY, FEBRUARY 24  
SATURDAY, FEBRUARY 25

BALLY'S HOTEL • RENO, NEVADA

...Cause Bally's Hotel in Reno, Nevada is where Coin-Op's playing all the hits!

BE THERE!

SHOW MANAGEMENT  
William T. Glasgow, Inc.  
16066 South Park Ave., South Holland, IL 60473  
(312) 333-9292 FAX: 312-333-4086  
TELEX: (ITT) 4943831 BG UI

Play it Again!

# Game Machine's Best Hit Games 25

### ■テーブル型TVゲーム機 (TABLE VIDEOS)

前回	機種名 (メーカー名) MODEL (MANUFACTURER)	評価 (RATING)
1	イメージファイト (アイレム) Image Fight (Irem)	7.77
2	達人 (タイトー) Truxton (Taito)	7.00
3	脱獄 [P.O.W.] (SNK) P.O.W. (SNK)	6.78
4	ワールドスタジアム (ナムコ) World Stadium (Namco)	6.73
5	ヘビーユニット (タイトー) Heavy Unit (Taito)	6.47
6	サンダークロス (コナミ) Thunder Cross (Konami)	6.05
7	スプラッターハウス (ナムコ) Splatter House (Namco)	6.00
8	上海 (サン電子) Shanghai (Sun Electronics)	5.88
9	ワールドコート (ナムコ) World Court (Namco)	5.75
10	未来忍者 (ナムコ) Mirai Ninja (Namco)	5.65
11	バーディ・トライ (データイースト) Birdie Try (Data East)	5.64
12	スクランブル・スピリッツ (セガ社) Scramble Spirits (Sega)	5.45
13	モンスターレーサー (セガ社) Monster Lair (Sega)	5.43
14	スタジアムヒーロー (データイースト) Stadium Hero (Data East)	5.33
15	カバール (TAD/タイトー) Cabal (TAD/Taito)	5.29
16	エキサイトリーグ (セガ社) Excite League (Sega)	5.11
17	F1ドリーム (カプコン) F-1 Dream (Capcom)	5.00
18	ダッシュ野郎 (タイトー) Rally Bike (Taito)	4.85
19	パッシングショット (セガ社) Passing Shot (Sega)	4.84
20	ニュージーランド・ストーリー (タイトー) The Newzealand Story (Taito)	4.83
21	オーダイン (ナムコ) Ordyn (Namco)	4.80
22	スカイソルジャー (SNK) Sky Soldiers (SNK)	4.73
23	ギャラガ 88 (ナムコ) Garaga 88 (Namco)	4.71
24	究極タイガー (タイトー) Twin Cobra (Taito)	4.64
25	最後の忍道 (アイレム) Ninja Spirit (Irem)	4.38

\* The Traditional Japanese Games or Japanese Quiz Game, etc.

**評価 (RATING)**  
調査ロケーションの設置機種を売上げと人気度から見たランク付けで、各オペレーターの判断によるデータを集計、その平均値を示したもの。数字の意味は10:これ以上ない爆発的な人気と売上げ、9:すばらしい人気と売上げ、8:大々しい人気と売上げ、7:いい人気と売上げ、6:まあいい人気と売上げ、5:平均的なもの、4:平均以下(以下省略)

### ■アップライト、コックピット型TVゲーム機 (UPRIGHT / COCKPIT VIDEOS)

前回	機種名 (メーカー名) MODEL (MANUFACTURER)	評価 (RATING)
1	ファイナルラップ (デラックス) (ナムコ) Final Lap (Deluxe) (Namco)	8.77
2	チェイスH.Q. (タイトー) Chase HQ (Taito)	8.62
3	トップランディング (タイトー) Top Landing (Taito)	8.29
4	メタルホーク (ナムコ) Metal Hawk (Namco)	7.81
5	パワードリフト (デラックス) (セガ社) Power Drift (Deluxe) (Sega)	7.53
6	ファイナルラップ (スタンダード) (ナムコ) Final Lap (Standard) (Namco)	7.44
7	アウトラン (デラックス) (セガ社) Out Run (Deluxe) (Sega)	6.94
8	コンチネンタルサーカス (タイトー) Continental Circus [Continental Circuit] (Taito)	6.56
9	ギャラクシーフォース (スーパーDX) (セガ社) Galaxy Force (Super Deluxe) (Sega)	6.17
10	アフターバーナー (コックピット) (セガ社) After Burner (Cockpit) (Sega)	6.10
11	オペレーションウルフ (タイトー) Operation Wolf (Taito)	5.74
12	カプコンボウリング (カプコン) Capcom Bowling (Capcom)	5.70
13	スーパーハンゴオン (ライドオン) (セガ社) Super Hang-On (Ride On) (Sega)	5.27
14	ウェックル・マン24 (スピン) (コナミ) Wec Le Man 24 (Spin) (Konami)	5.58
15	サイバータンク (コアランド/タイトー) Cyber Tank (Coreland/Taito)	5.57

### ■麻雀ゲーム機 (MAHJONG VIDEOS)

1	アイドル放送局 (システムサービス) Idol Parade* (System Service)	7.38
2	麻雀カメラ小僧 (三木商事) Mahjong Camera Boy* (Miki)	6.82
3	麻雀殺人事件 (日本物産) Mahjong Murder Case* (Nichibutsu)	5.67
4	七対子 (チートイツ) (ユウガ) Seven Pairs* (Yuga)	5.58
5	麻雀学園 (ユウガ) Mahjong Academy* (Yuga)	5.46

### ■フリッパー (FLIPPERS)

1	レーザーウォー (データイースト) Laser War (Data East)	5.75
2	サイクロン (ウィリアムズ) Cyclone (Williams)	5.42
3	ファイア (ウィリアムズ) Fire (Williams)	5.40
4	ピン・ポット (ウィリアムズ) Pinbot (Williams)	5.00
5	F-14 トムキャット (ウィリアムズ) F-14 Tomcat (Williams)	4.50

## 新風営法でゲームセンターはどう変わるか? 「新風営法入門講座」⑦

# 「適正化」と取り締り

### 「業の振興」を図ることはありえない

問 よく「風営適正化法」と、警察関係者は呼んで、「適正化」になにか大きな意味があるように言っていますが、賭博罪のような刑法で定める犯罪が多いのに「適正化」もないのではないのでしょうか。この点で、なにか大きな誤解があるのでしょうか。

答 これはよく、「従来の取締りの体系から、行政指導の体系に指導したも」(本シリーズ⑥での引用文参照)とされています。日弁連の「新風営法に関する資料集」適正な運用と見直しのために(六十二年七月)でも、新法でどう規制が変わったのかとして(資料集十六頁以下)。

問 なるほど「資料集」でもとりあげていますが、つまり、従来は風営業について、必要な制限の規制が加えられたのに、新風営法では「風営業の健全化に資するため、その業務の適正化を促進する等の措置を講ずる」(法第一条から)との目的改正に伴って、制限、規制だけでなく、「適正化促進の措置」が加えられた。このため風営業に対する規制の性格が変わったとされているところですね。

答 警察当局は、従来の取締り対象としての風営業から、「国民に娯楽と憩いの場を与えるものとして、健全に発達させていくため、そのために警察がいろいろの指導を申し上げる」と、考えを転換したことが、強調されています。

問 確かに、この転換は従来の警察の責務権限の範囲内にとどまるものであり、それ以上のものではないことも明らかにならざるを得ないわけですね。つまり、「業の健全化」とは「風営業の適正化」を意味するものとして、「業の健全化」とは「業の振興」を意味するものとして、(警察庁保安部長) 答 参議院での五十九年八月二日の答弁は次のようになっていて、「業の健全化」という問題は、私どもは現在の警察の責務の範囲内には属する事項と、当然考えている。取締りというのは、業の健全化に資するための一つの手段と捉えられている。が、唯一の手段ではない。こういう業を正すには、また公共の福祉に合致する形にもついでに、あるいは取締りという手段だけでなく、指導という面も考えていく必要があるのである。その点で変わったところがある。

問 一方で、公共の福祉の観点から見て、問題の部分を取り除くこと。二つめは、公共の福祉に適合する部分を助長、促進するということ。三つめは、振興を図ること、というところがある。

答 そうですね。この三点あるとすれば、「問題」となっている業の健全化というのは、あくまで一つめと二つめであり、振興を図るという目的はここに含まれていない。……業の振興という問題は、警察が行なうことを担当する関係省庁にまかせるのが適当ではないか。

問 もっともらしい説明ですが、では適正化の具体的内容は取締り以外にならがあるか、法で定める遵守事項などを指しているのかと思うと、それだけではないようですね。行政指導の前に、業者の自主規制が必要という考えが示されているからですね。

答 「できる限り業者の自主規制をもつて指導していきたい。……できる限り健全化を促していく、そういうことがこの風営法の目的ではないか。」(参議院での答弁から)

問 しかしながら、これはどういう自主規制を想定しているかによって、意味が大きく違ってきます。遊技機賭博の現実からすれば、取締りしか方法がないのに、もしも自主規制に期待するならば大きな間違いを犯すことになり得ます。こういう点でも矛盾していますね。

新風営法を勉強する会

# SNK景品セット

内容がさらにアップ  
Aセット(100個入) ¥19,800  
大型高級ぬいぐるみを中心に、大小バラエティ豊かに取り揃えた注目度の高い商品セット。

Bセット(100個入) ¥9,800  
クリップタイプのかわいいぬいぐるみを中心とした小型クレーンに最適な商品セット。

Cセット(100個入) ¥13,800  
ファンシーバッグとかわいいサイフを組み合わせた汎用タイプ。

**SNK** 株式会社 エス・エヌ・ケイ  
大阪本店 〒564 大阪府吹田市豊津町18-12号 TEL.06-338-7007 FAX.06-338-7150  
東京支店 〒101 東京都千代田区神田和泉町1-3-4 青木ビル2F TEL.03-865-9431 FAX.03-865-9437  
SNK CORPORATION 18-12 TOYOTSU-CHO, SUITA-SHI, OSAKA, 564, JAPAN.  
PHONE:06(338)7007 FAX:06(338)7150 TELEX:523 6785 SNKCOJ.

楽しいぬいぐるみや小物がいっぱい

7尾製モニター付 (高解像度モニターにも使用可能)

¥137,000

キャッチャー機  
好評第100台

# 今年もCPシステムにご期待下さい。

CPシステム  
第3弾

一撃で、キャラクターゲームの概念を切断する多様な動き。  
跳ぶ、斬る、はいあがる、滑り込む、かけあがる!!  
あらゆるアクションを抜群の操作性で  
くりひろげる巨大な敵を撃退する  
**スタントゲーム**

CPシステム  
第4弾

天地を喰ひ



ハイスクール  
**カンちゃん**



ダブルフィーバー  
**天地を喰ひ**



WIDDY CATCH



突撃!戦車之助



名人会



おめでと〜  
ごさいまーす



株式会社 **カプコン**

大阪市東区大手通り1-27(カプコンビル) TEL(06)946-6622代  
東京都渋谷区広尾1-3-18広尾オフィスビル10F TEL(03)440-4801代

## Overseas Readers Column

### Nintendo Unveiled Its "Super Famicom" Plan

At a press conference held November 21, Nintendo Co., Ltd., Kyoto, unveiled the home video console "Super Famicom" to be shipped from July 1989. The new model, with a built-in 16-bit CPU, has been highly expected as a senior model backed up by the popularity of its home video "Family Computer (Fami-Com)" whose shipments have already reached 12 million sets to date. The press conference has drawn about 200 companies from a wide range of fields, including family computer magazines, various trade press and TV station people, proving the hot interest.

Since its debut in July 1983, Nintendo's "Fami-Com" sets have steadily become popular so that they are currently patronized by Japanese people even to be utilized for stock

transactions (so-called "Fami-Com Trade"). "Fami-Com" is a home video console with a built-in 8-bit CPU and picture processing unit (PPU). Supported by an ample supply of game soft (more than 20 game softs have become a million seller), "Fami-Com" has continued to maintain nearly 90% market share. "Nintendo Entertainment System (NES)", which is selling well at the American market, is an American version of "Fami-Com".

"Fami-Com" is a console having such a wide range of applicability. However, during more than 5 years that have passed since its debut, electronic technologies have improved conspicuously and it has been aspired by people - consumers, in particular - that "Super Fami-Com" capable of sophisticating the game features with upgraded functions, be developed. To satisfy these consumer needs, "Super Famicom" has been developed, and its main functions and production plan have been announced.

"Super Famicom" unveiled this time is a prototype which will be subjected to further research and development (R&D). 5 built-in LSI's, including a 16-bit CPU, make it possible

### Items Under COCOM Control Reviewed

On November 26, the Japanese Government revised the Export Trade Ordinance, including a drastic review of items under COCOM control, and the revised ordinance will be implemented from December 20. Items whose exports are controlled by COCOM have continued to change with technological progress. This time, control has been relaxed concerning computer related items, while 14 items (superconductive materials, etc.) have been newly put under control.

Recently, electronic equipment manufacturers have become nervous to the COCOM control, and coin-op video manufacturers are no exception. Though the current revision relieves them from such worry, those with over 6.5M bytes P-ROM seem to require caution still.

Though Japanese video game manufacturers were once suspended from export procedures due to the strengthened COCOM control, they are successfully clearing the procedures recently.

Editor: Masumi Akagi  
Amusement Press, Inc.  
18-2, Doyamacho, Kita-ku,  
Osaka, 530 Japan  
faxphone (81) 6-314-3821  
©1989 Amusement Press, Inc.

to offer a variety of audio-visual expressions. As for colors, for instance, compared to "Fami-Com" with which 4 out of 52 colors can be used per 1 dot, "Super Famicom" allows 256 out of 32,768 colors to be used. Not merely can screen images be displayed even more precisely, but also be turned, enlarged or reduced in size. Sound can, of course, be made by a stereo system. Through it is as simple to use as "Fami-Com", its contents are conspicuously upgraded.

Naturally, game softs developed for "Super Famicom" cannot be used for the conventional "Fami-Com". Game softs for "Fami-Com" as they are, cannot be also used for "Super Famicom". To use "Fami-Com" softs with "Super Famicom", a "Famicom Adapter" becomes necessary. Since this adapter is same in size as "Fami-Com", Nintendo is examining a system for exchanging with "Fami-Com" (i.e. free exchange of adapter when consumers carry them to shops).

Although the retail price of "Super Famicom" remains yet to be fixed, and its release is in future, it has become the talk of the town.

### Meisho & Togo Exhibited At IAAPA Show

IAAPA Show '88 was held from November 16 to 19 at Dallas Convention Center, Dallas, TX, USA, participated by over 565 exhibitors occupying 1,360 booths, and with 10,500 visitors in attendance. Thus, it literally became a gigantic international trade show. From Japan, two companies, Meisho Co., Ltd., Osaka, and Togo Japan Inc., Tokyo, as amusement park facilities, participated, demonstrating high technological levels of Japanese

### A Happy New Year

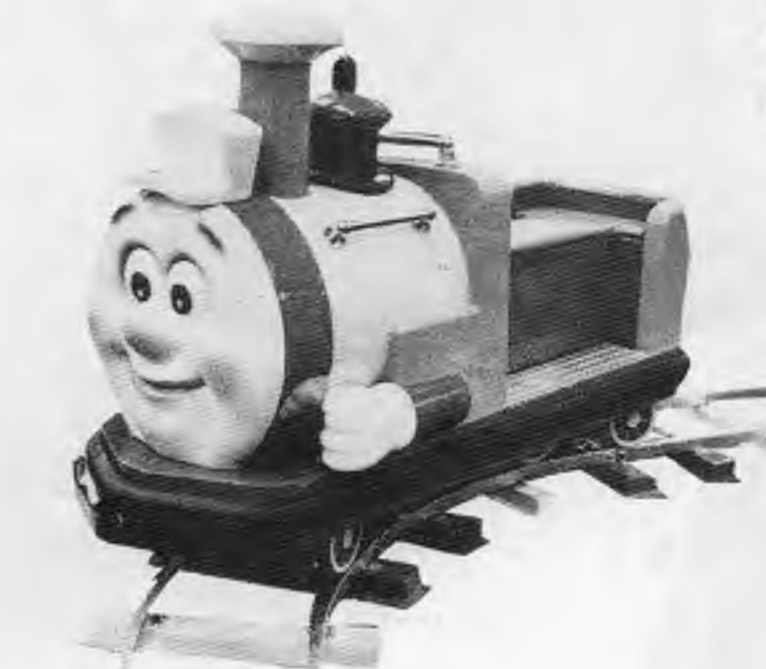


manufacturers. However, due to the foreign currency circumstances - low dollar rate - exports of amusement park facilities from Japan have become increasingly difficult, so that it is rather less costly to purchase from American and European manufacturers.

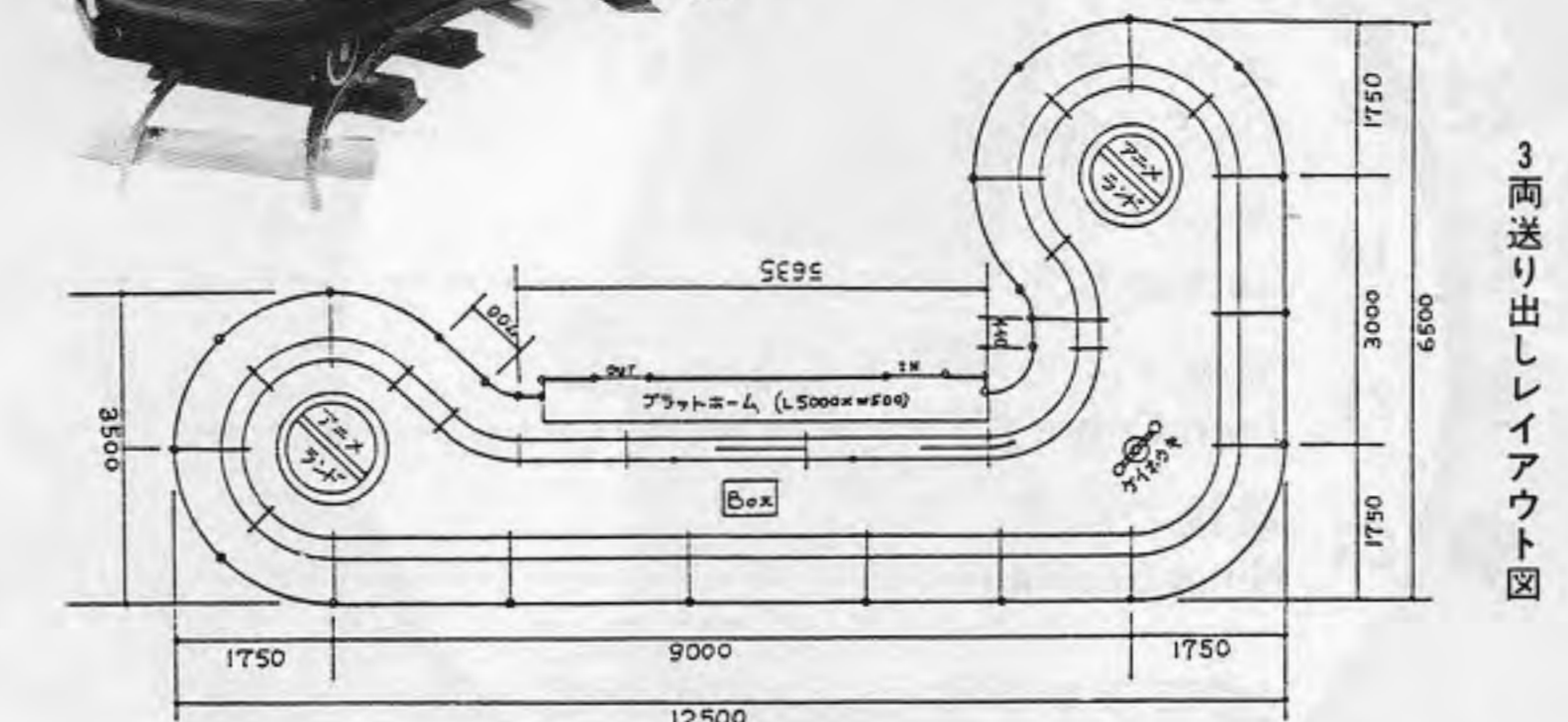
Among the IAAPA show exhibitors, the most important are "Major Ride" manufacturers, and at the current show, too, Arrow Dynamics, Inc., Chance Rides, Inc., USA, Huss, Zierer, West Germany, Intamin, Switzerland, Vekoma, Netherlands, Zamperla, Italy, unveiled new product. It may be said that Meisho and Togo stand at the same level as the major ride manufacturers, but they differ from the latter in that they are also manufacturing coin-op games and kiddie rides.

Exports of amusement park facilities from Japan are facing difficulties due to the foreign exchange situation (cheap dollar). This must be similar to coin-op videos exported in large quantities, their cost can be absorbed, since they have less competitors, they can somehow make both ends meet. Despite these circumstances, the sharp downturn of the dollar rate is a continuing source of anxiety to Japanese coin-op video manufacturers, so they are strongly hoping for the dollar to stabilize.

### 250%ゲージロコモーションシリーズ 親子で楽しむ アニメトレイン



セット販売  
内容 車両: アニメトレイン3両(自動送り出し制御)  
軌条: レール全長33m(1周約70秒)  
プラットフォーム: L5000×W500  
外構: 一式  
ディスプレイ: アニメランド2基、警報機1本



朝日エンジニアリング株式会社  
SAHI ENGINEERING Co., Ltd.  
〒599-03 大阪府泉南郡岬町淡輪1387-2  
TEL.0724(94)0783 FAX.0724(94)2195



namco

連打、連打、  
ダイナマイトパンチ炸裂!  
パンチの連打、10秒間!

# TEN COUNT

テンカウント



パンチングバッグを打つ爽快  
感は、男女問わず広い客層に  
アピールできます。

〈仕様〉 寸法:W:1050×D:1120×H:1850(mm) 重量:145kg 電圧:91-38011(直流電源装置使用)



ゴング、パンチ音、歓声など、  
リアルな効果音がアイキャッ  
チ効果を高めます。



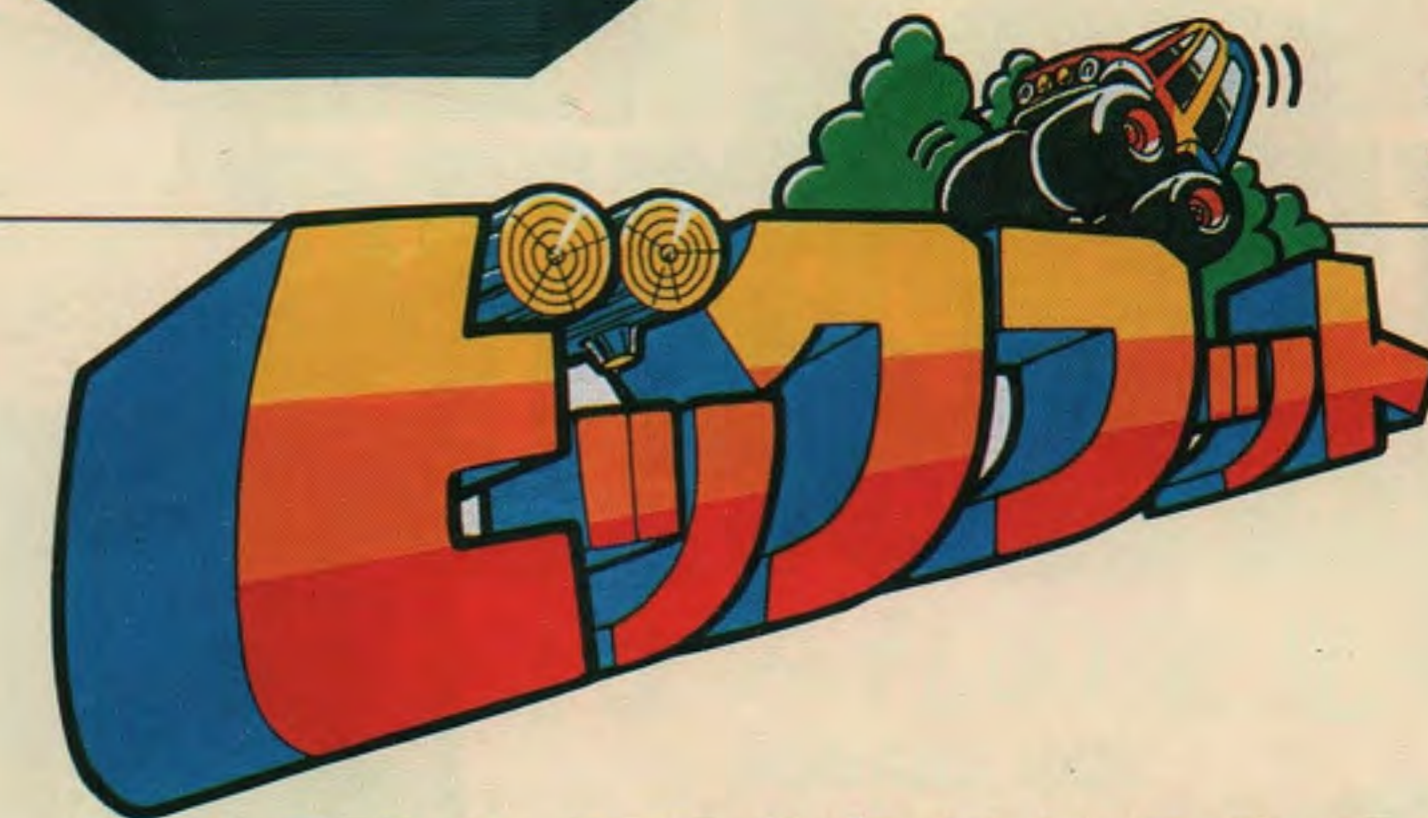
ブラックホール

# BLACK HOLE

スリリングなキャッチング!  
壮観な落下シーン!

メダルゲーム機の設置運営につきましては「メ  
ダルゲーム機設置運営基準」を守ってご使用下さい。

〈仕様〉 寸法:W:820×D:1100×H:1150(mm) 電圧:91-34315  
重量:80kg 消費電力:70W



最大傾斜  
15°だ!

思わず叫ぶ! 迫力のウイリー



〈仕様〉  
寸法:W:1600×D:2600×H:1900(MAX 2200)(mm)  
重量:350kg  
電源:AC100V  
消費電力:160W  
電圧:91-35967  
定員:3名

「遊び」をフリエイトする  
株式会社 ナムコ

本社 千146 東京都大田区矢口2-1-21 TEL 03(756)2311(大代)  
営業本部 千146 東京都大田区多摩川2-6-5 TEL 03(756)2311(大代)  
西日本販売事務所 千564 大阪府吹田市江の木町20-10 TEL 06(398)5111(代)

\*ここに記載された製品の仕様は予告なく変更される事があります。

© 1989 NAMCO. ALL RIGHTS RESERVED