

## GAME MACHINE

Game Machine Magazine is published twice monthly on the 1st and 15th of the month by Amusement Press, Inc., 9-16 Kamiyamacho, Kita-ku, Osaka, 530 Japan. Subscription rate: Japan ¥7200; Overseas (air mail) - US\$70.00 per year. No part of this magazine may be reproduced without expressed permission. 雑誌

## 藍綬褒賞の栄に輝く JAMMA中村会長



中村氏は、「皆さんから藍綬褒賞の受章を祝っていただいているが、これはAM業界を代表していただいたもの。娯楽機械産業という産業が正しく評価され、その産業労働者として、いただいたわけ、業界にとって大変良かったと思います」と述べている(ナムコ)らに業界団体を通じてさまざまなAM産業功労の概略は6めに)。同氏はさらに職務に精励すると力強く語っている。

五月二十八日、皇居で天皇陛下の拝謁を賜り、(株)ナムコの本社に戻ったばかりのJAMMA・中村雅哉会長(ナムコ・社長)と光子夫人(上の写真)。

中村氏は、「皆さんから藍綬褒賞の受章を祝っていただいているが、これはAM業界を代表していただいたもの。娯楽機械産業という産業が正しく評価され、その産業労働者として、いただいたわけ、業界にとって大変良かったと思います」と述べている(ナムコ)らに業界団体を通じてさまざまなAM産業功労の概略は6めに)。同氏はさらに職務に精励すると力強く語っている。

中村氏は、「皆さんから藍綬褒賞の受章を祝っていただいているが、これはAM業界を代表していただいたもの。娯楽機械産業という産業が正しく評価され、その産業労働者として、いただいたわけ、業界にとって大変良かったと思います」と述べている(ナムコ)らに業界団体を通じてさまざまなAM産業功労の概略は6めに)。同氏はさらに職務に精励すると力強く語っている。

### 減価償却対象設備の耐用年数見直しへ

#### 「連合会」とJAPPEAが要望書提出

大蔵省は機械・装置など設備を中心に減価償却対象資産の「法定耐用年数」の見直しに、五月五月初めに明らかにし、通産省など各府庁に実態調査を依頼した。通産省ではこれを受けて、小型AM機については日本アミューズメントマシン・オペレーター連合会(AOJ、中西昭雄会長)に、また遊園施設協会(JAPPEA、山田三郎会長)に、それぞれ調査結果などを求めた。AM業界側ではこれを受けて、とりあえずの調査結果をもとに、五月十五日付で通産省の遊園施設については五

ことから、実態に沿った法定耐用年数の更新が迫られてきている。なお現行の耐用年数表で、AMゲーム機に「パチンコ器、ビンゴ器その他これらに類する球戯用具及び射的用具」が二年で、フリッパーも二年とされている。その他は「スポーツ用具」で三年の耐用年数見直しを求めている。この耐用年数見直しは、設備については四十年から二十年に引き上げること、となつては四十一年度以来のもの。またJAPPEA提出の要望事項では、遊園施設の耐用年数を現行九年から、前回の改訂時からすると、技術革新の進展に伴う設備の陳腐化が早くなつてきている

具に該当するものを除きます。テレビゲームマシン等)およびモデルカーレーシング用具および遊園地内において一定のコースを走行するいわゆるゴーカート、ミニカー等。従って、フリッパーなど球戯用具とシューティングギャラリなど射的用具が二年で、それ以外のTVゲーム機、各種アーケードゲーム機、スロークレーンゲーム機、スロ

現在カラオケもビデオカラオケなどラウンジ管を占めるものが増えている。たゞTVゲーム機よりもやが長持ちすることから三年の要望となつた。なお全般的に見直し事項については、とくに特例の少額資産損金算入限度(現行十万円)が、四十九年以來変わっていないが、物価上昇とのスライダ、経理事務の簡素化をのり、大いに注目される。

上げ要望となつては、十年以上使用できるものもあるが、現実には利用客に使用されなくなるなどの陳腐化が多くなり、総合的評価として、今年の見直し作業の最初の手掛りであり、今後どう決められていくのか、大いに注目される。

づき登録無効の審決を行ない、同案権は出願時にさかのぼって全部抹消される。つまり最初から何もなかったことになる。一方、原告たちは高裁判決の出る前に、TVゲーム機メーカーから二社を相手として、同業同業権侵害を理由に、東京地裁に損害賠償請求訴訟を起していた。しかし、高裁判決の言い渡しにより、この損害賠償請求訴訟の進行は中断されたままである。そして、この訴訟の根元となつてきた同業権が法的に消滅したことが、事実上この損害賠償請求訴訟を消滅することになった。

## 実案権上告棄却

### 最高裁第2小法廷、5月30日判決

「遊園装置付テーブル」の

「遊園装置付テーブル」の最高裁第2小法廷、5月30日判決

「遊園装置付テーブル」の最高裁第2小法廷、5月30日判決

「遊園装置付テーブル」の最高裁第2小法廷、5月30日判決

「遊園装置付テーブル」の最高裁第2小法廷、5月30日判決









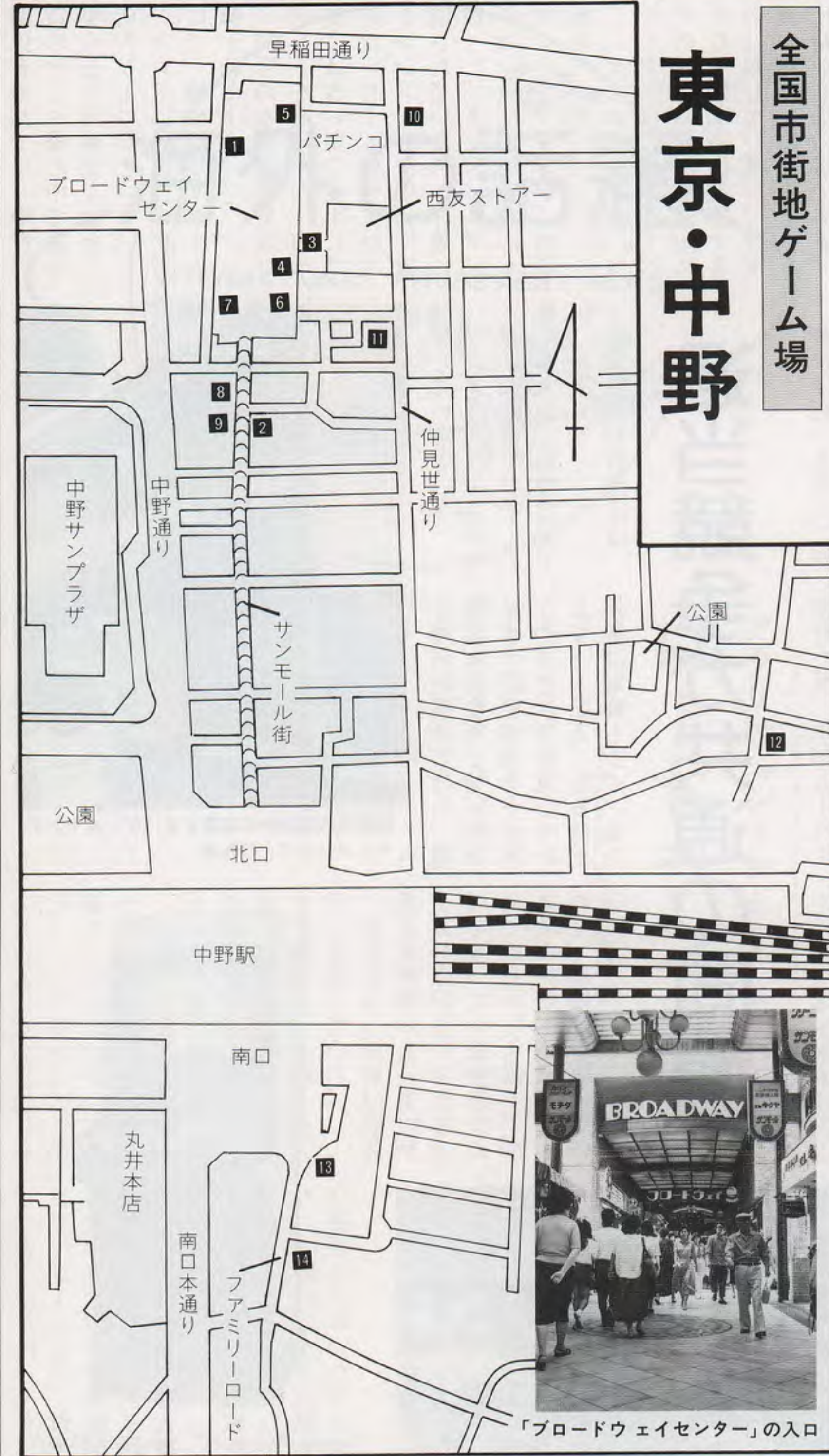












# 東京・中野

## 全国市街地ゲーム場

料金は五十円が中心だが、一部ゲーム機には二回も五十円のものもある。営業時間は正午から午後七時までと短い。この営業時間について深谷氏は「ゲーム場専門ではありませんが、早め閉店するようにしています。夜遅くまでやる」と周囲にも迷惑がかりますし、気象なもので「すし」。

さらに深谷氏は「この店の営業を始めてから今年の八月でちょうど三年になります。以前は客の入りが悪いので、客の入りやめようかと思つていました。ところが、この営業で、閉店を考へて、まあ、風管後、静かになつたことが、私たちが住んでいる者にとっては、よかったですよ。以前はオールナイトの店が多かったから」と話を締めくくります。

「ポニー」は、やはりサンギマが、ドクシンシステムと呼んでる運営方式で、昨年の七月からスタートした。都内でもまだ三店しかないという。フロアは約七十平方メートル、機械は全部で約四十台(うちテレビ型T.V.ゲーム機が十六台)。す

べて買い取り。料金はメダル二枚が百円。営業時間は午前十時から午後十一時三十分まで。同店の吉田一郎店長はこの新システムについて「まだ子ども十人中、七人は、仲見世通りに面したゲーム場。この通りはサロッドマシンで増やしてT.V.ゲームをする子どもが出てきています。夜は大学生やサラリーマンが麻雀ゲームの払い出しで楽しんでます」と語る。サンモリ街の人も、同店は個人経営だが昨年から、すべてセガ社からリースする運営方針に変えた。これについて管理者の長田友宏氏は「以前は買い取り中心でしたが、機械のサイクルがあまりに短いので、やっつけられなくなりました」と語る。

フロアは約六十五平方メートル、機械はT.V.ゲーム機が三十台。料金は五十円中心だが、一部コックビット型T.V.ゲーム機が百円になっている。営業時間は午前十時から午前0時まで。五十円で運営することについて長田氏は、「中野は百円では絶対につぶれる」と断言した。「カジノラスベガス」も仲見世通りに面しており、すぐとなりがパチンコ店というロケーションの電飾看板があり、地元



上は仲見世通りに面した「ハイテックキング」の外装。下はすっきりとした内装の同店内の様子



店頭にスロットマシンを置いている「カジノラスベガス」の外装

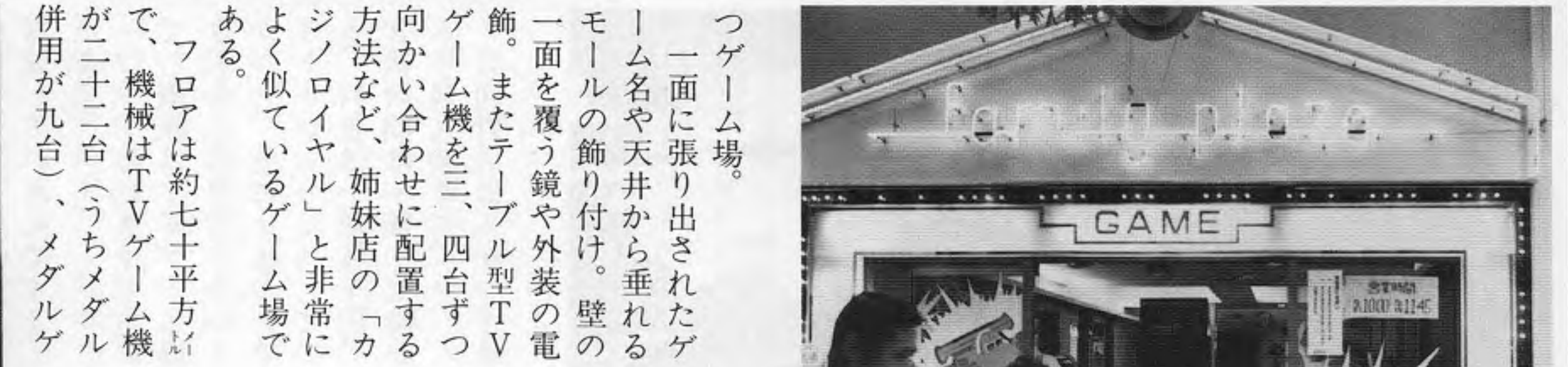


フロアは約七十平方メートル、機械はT.V.ゲーム機が二十二台(うちメダル併用が九台)、メダルゲーム機が三台、アーケードゲーム機が三台、これらはすべてセガ社からのリース。料金は一部のコックビット型T.V.ゲーム機(百円)を除いて大半が五十円。営業時間は午前十時から午後十一時四十五分まで。同店の従業員は「数カ

## メダルだけの遊技場も

オンがシンプルに輝いてるゲーム場である。運営者の神和商事は「ゲームイン・ファミリア」はアーケードゲーム機が三十三台、アーケードゲーム機が二台。これらはすべてセガ社からのリース。料金は一部のコックビット型T.V.ゲーム機(百円)を除いて大半が五十円。営業時間は午前十時から午後十一時四十五分まで。同店の従業員は「数カ

月前に外装のネオンを新しくしました。また壁に数多く張っていたポスターを取り、機械も並べかえて、シンプルですっきりとした店になりました。最近のようすを語る。しかし客層に関しては「フロアは約四十平方メートル、機械はT.V.ゲーム機が十八台、セガ社とナムコからリースしている。データの見方は、左から店名、所在地、電話番号、運営者(ゲーム機オペレーター)、そして地図上の位置を示す番号の順となつている。



ついでに張り出されたゲーム機が一台。料金は五十円。営業時間は午前十時から午後九時三十分まで。同店の女性従業員は、「とにかく店を清潔に保つことに気を使っています」と語る。しかし低料金傾向は明らかに、メダルゲームに見られた。



ついでに、外装のネオンを新しくしてシンプルな店構えになった「ゲームイン・ファミリープラザ」のようす



上と左は、昨年七月からすべてのゲーム機をメダルで遊ばす方式を採っている「マジックランド中野ポニー」のようす

# 親しみやすいゲームマシンを誠意をこめてお届け!!

<p><b>アルカノイド</b> ブロックゲームの醍醐味 変化に富む32ラウンド!</p> <p>ARKANOID</p>	<p><b>アテナ</b> 幻想界でアテナ姫が活躍 多彩な武器を使いこなせ</p> <p>ATHENA</p>	<p><b>サラマンダ</b> 巨大な敵との宇宙戦争! 2人同時プレイで6場面</p> <p>SALAMANDER</p>	<p><b>アマテラス</b> 女戦士が脱獄囚を追跡! モービルを奪い乗り移れ</p> <p>AMATELASS</p>
---	---	---	--

株式会社 カワクス  
本社 千577 東京都中央区八丁堀3丁目18の7 ☎06(787)1881代  
東京営業所 千104 東京都中央区八丁堀3丁目18の7 黒江屋ビル ☎03(533)6881代  
福岡営業所 千810 福岡市中央区大名2丁目3の2 ☎092(713)1083代

## 謹告

平素は格別のお引き立てを賜り、厚く御礼申し上げます。さて、この度弊社が発表致しましたビデオゲーム機「ATHENA(アテナ)」は、弊社が独自に開発製品化したオリジナル製品であります。従って、この機械を無断で模倣またはこれに類似する商品として製造、改造、販売、輸出する等の行為をすること及びこれらの機械を使用して営業することは著作権法、工業所有権法、不正競争防止法等に抵触し弊社の正当な権利を侵害することになります。つきましては、これらの行為のないよう充分にご注意賜わり業界の秩序維持、健全な発展のために皆様のご協力をお願い申し上げます。

昭和六十一年七月

吹田市豊津町十四番十号丸萬ビル  
株式会社 SNKエレクトロニクス  
株式会社 エヌ・エヌ・ケイ  
(旧社名 株式会社新日本企画)

平素は格別のお引き立てを賜り、厚く御礼申し上げます。このたび弊社が発表しました「お雀子クラブ」は、弊社独自の研究開発によるオリジナル製品であり、この製品に関する一切の権利は弊社が所有しております。従って、弊社に無断で模倣、又は類似する商品製造・販売・輸出及びこれらの製品を使用し、不正競争防止法等に抵触し、弊社の正当な権利を侵害することになります。つきましては、これらの行為のないよう充分ご注意を賜り、業界の秩序の維持、健全な発展のため皆様のご協力をお願い申し上げます。

昭和六十一年六月

京都市中京区衣櫛二条上ル西側  
ビデオシステム株式会社  
OHTO (11) 1011111



千光年の彼方より、炎の海に生まれ棲む巨大な竜が覚めし時  
狂気のフェイスが迫り来て、天地は暗に呑み込まれ、やがて  
光は打ち砕ける。(炎の予言より)



- 2人同時プレイ
- コンティニュー機能
- ステレオサウンド

VIDEO GAME

# 沙羅曼蛇

ザラマンダ © Konami 1986 TM

## 宇宙の鼓動が聞こえる。

ステレオサウンドが耳を貫く。2人の戦士がサラマンダ軍に逆襲を開始した。興奮は横スクロールで突き抜ける。超グラフィックスの敵モンスターたちにクラッシュ！と、突然スクロールが90度動き出した。戦士は戸惑い、縦の思考回路を強いられる。この超常世界は何なのだ！与えられたコンティニュープレイにより、さらに心臓が熱くなりつつある。ゲームリーダーたちの震える感動が、抜けるサウンドに乗って伝わってくる。



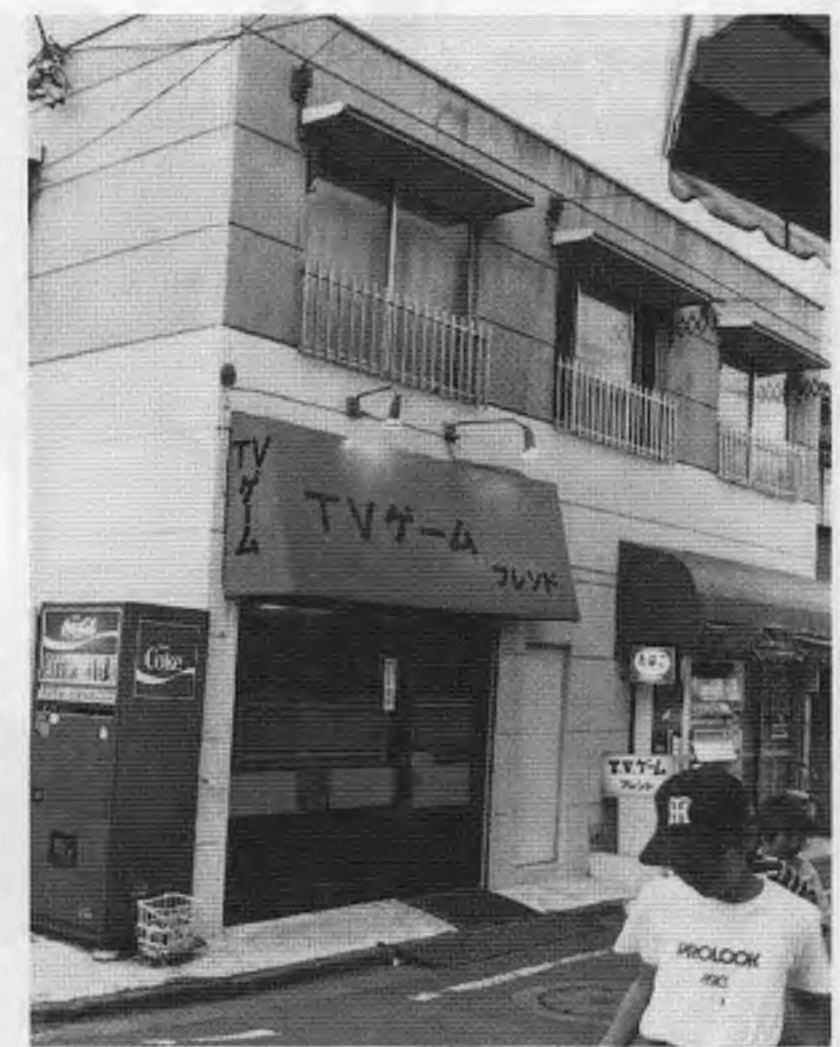
※サラマンダは本体とセットで販売致します。  
2人並座型同時プレイ、ステレオシステムでお楽しみ頂く機能的な設計です。

**Konami** コナミ株式会社  
〒102 東京都千代田区九段南2丁目3-14 TEL 03(262)9111(代)  
SALAMANDER™ and Konami™ are trademarks of Konami Industry Co., Ltd. © Konami 1986 All rights reserved.



今年に入ってからゲーム料金100円の方針を採っている「ファンファクトリー中野」

関係者の話では、中野周辺のゲーム場の中で最も早く五十四円料金を始めた店のひとつだといわれる。フロアは約百三十平方メートル、機械はTVゲーム機が約七十台。  
同店の女性従業員はコメントを避けたが、店の奥には古い型で使用していないゲーム機やスロットマシンなどが固めて放置されていたのが印象に残った。またディスプレイの一種なのか店頭にもスロットマシンが二台置かれていた。  
「ゲームセンター・フレンド」は、ほかのすべてのゲーム場が駅周辺のSCや繁華街に位置するのに対して、唯一、住宅地の真近かにあるという独特な立場の店である。  
運営者は個人で、インベーターブームの頃に三店舗を所有していたが、始めてから一年ほどで経営が苦しくなり、以後、現在の一店だけに絞って



住宅地の真近かに位置する「ゲームセンター・フレンド」の外装

## 過当競争が共通の問題

「場所が場所だけに、運営には大変気を使っています。防音設備を十分行なって音には注意しています」と語る。なるほど、外装は電飾もなく、また、中野は、昭和五十八年十月に㈱タイムがオープンしたゲーム場、中野全体で料金五十円が統一されている中で、同店は今年に入ってから百円に戻している方針を打ち出し、注目を集めている。  
これについてタイム東京西営業所の高橋正氏は、「古からの機種はまだ五十円でやっていますが、今年からの新機種は百円で遊んでもらっています。料金の適正化を当社の方針として実行しています。しかし、ただ百円にするだけではお客さんに納得してもらえませんので、他店との差別化をしなければなりません」と語る。  
同店のフロアは約七十五平方メートル、機械はTVゲーム機が四十台、すべて買い取りで、料金は五十一百円。営業時間は午前十時から午後十一時半まで。「具体的には、楽しさを



ゲーム場の集中していない駅の南側にあるが中野最大の規模をもっている「ボーイジャー」のようす。左は地下、右は1階



入り口も一定の目隠しをして、TVゲームの表示がなければゲーム場かどうか分からないほど、またゲーム場の規模が小さいので、管理者は隣の事務所から三方所のぞき窓を通してゲーム場を管理する、というシステムを採っている。  
村野氏は「中野は昭和五十五年頃から一斉にゲーム料金が五十円に統一されて、経営はきわめて厳しい」と嘆く。できるだけ新しい機種を入れて、客離れを防いでいる状況だといえる。

わたしは **すずめちゃん** (ロイヤルマージャンサブ) ¥58,000.-  
©1986 DYNA ELECTRONICS CO.,LTD.



【週刊プレイボーイ掲載】

ギャルズアニメ界の  
超人気作家  
異才、内山亜紀が誘う  
イラストレータラブ



- ①配パイ交換、ダブルベット、ラストチャンス付き
- ②三連荘でワイ子ちゃんスロットが現れます
- ③負けたり、流局しても、得点のUpするトップ賞あり

オラオラ チャンス  
アナタ Computer ひよこちゃん ひよこちゃん  
+19 + 3 - 18 - 4

**中日本リース株式会社** 名古屋守山区廿軒家八反17-1, Nビル1F  
〒463 TEL (052)791-4111代, FAX 791-4168

## IN THE MARKET FOR USED P.C. BOARDS?

We pride ourselves on the large selection of the most popular video games that we always have ready on hand. Needless to say, our used P.C. Boards are fully reconditioned and tested and are as good as new.



Drop us a line:  
●Largest stock of popular games.  
●Speedy delivery, anywhere, any quantity.  
●Unbeatable prices.

**K and U Co.,Ltd.**  
5-2 TAKEDA HONDOI 1-6GASHI OSAKASHI OSAKA, JAPAN  
TEL 06-783-6362 FAX 06-783-6347 TEL 527-7834 KANDUI

中古基板 売ります! 買います!

株式会社 **ケイアンドユー商会** PHONE 06-783-6362  
FAX 06-783-6347  
〒577 東大阪市高井田本通5丁目2番  
TELEX 527-7834 KANDUI



TECHNICAL & MODERNITY



for Human Sound System

# 5S UTILITY



## SENSIBLY

カード時代に呼応した、ハイセンスマシン

世はまさにカード時代。BS-1000は、お客さまのカードによりキープされたボトルを管理します。お客さまの顔をしらないアルバイトの女の子もスマートに対応できます。

## SPACEY

大量にキープされたボトル群、収納スペースはもう不要

処分しきれない残量のボトルや、有効期限過ぎといった、なかなか、処理できないのが現行のボトルキープシステムですが、カード管理により、1600名(オプションで4000名)までがBS-1000一台で可能です。その上、ボトルのストックの収納場所や手入れの手間がかかりません。

## SAFETY

カード管理されるボトル残量は正確にチェック

お客さまが、帰られる時、ボトル残量を計量し、レシートを発行し、残量をお客さまに告知できます。接待などの利用のときでもレシートをお持ち帰りいただければ、お客さまに安心感を与えます。

## SPEEDY

お店のお客さまをお待たせしない、スピーディー対応

カードをポンと入れるだけで、おしぼりや、お出ししている間に、ボトルセットのご用意ができます。ひさしぶりのお客さまのボトルを探しあぐねるなどということはありません。そしてまた、いつも来店のお客さまにも新しいお酒をお出しできます。

## SIMPLY

ディスプレイ画面の指示により、ボタン4つの簡単操作

有能なニューメディア機器ですが、主な操作は、ディスプレイ下の4つのボタン。誤操作や故障もディスプレイ画面に表示されます。加えて、お手入方法は簡単ですから、力強いヘルパーです。

# BS-1000

電源 AC100V±10% 50/60Hz 消費電力 300W 使用温度 5℃~35℃  
BS-1000C 425W×480D×484H BS-1000S 295W×480D×484H

商品内に置かれているボトルはオプションです。本広告写真の色調は、印刷のため実際とは多少異なる場合がありますのであらかじめご了承ください。

本商品について、お問い合わせ、カタログ請求は、下記又は代理店まで

## 株式会社 ティアンドエム

〒550 大阪市西区南堀江1丁目16-15(名城ビル)

☎(06) 533-0147(代)

東京支社 〒106 東京都港区六本木1丁目5-10 麻布ハイツ6F TEL. (03-582-9971(代)) 東営業所 〒577 東大阪市鶴根2丁目80番地 TEL. (06-744-6057(代))  
福岡支社 〒812 福岡市博多区博多駅前3丁目13-21 藤崎第3ビル2F TEL. (092-481-0235(代)) 堺営業所 〒590 堺市鶴屋町東1丁目1-1 TEL. (0722-23-7186(代))  
札幌営業所 〒064 札幌市中央区南五条西2丁目 オークラビル1F TEL. (011-531-8188(代)) チェレシオンセンター 〒577 東大阪市鶴根2丁目80番地 TEL. (06-744-6058(代))

# ENDURO RACER



▽95-2368  
高さ1,700mm×奥行1,760mm×幅660mm

本物志向のエンデュロ体感バイクゲーム  
バリ・ダカールラリーに代表される長距離走行競技エンデュロレース。この今一番ホットなバイクレース感覚を体験できるバイクゲームが登場しました。その名も「エンデュロレーサー」。ウィリー、ジャンプ、カウンターステア(逆ハン)といったオフロードライダーたちのテクニックを、あますことなく体感できる新世代のオートバイシミュレーションゲームです。

(JOU年間最優秀機)  
体感ゲーム ハング・オン 第2弾!

## エンデュロの世界!!

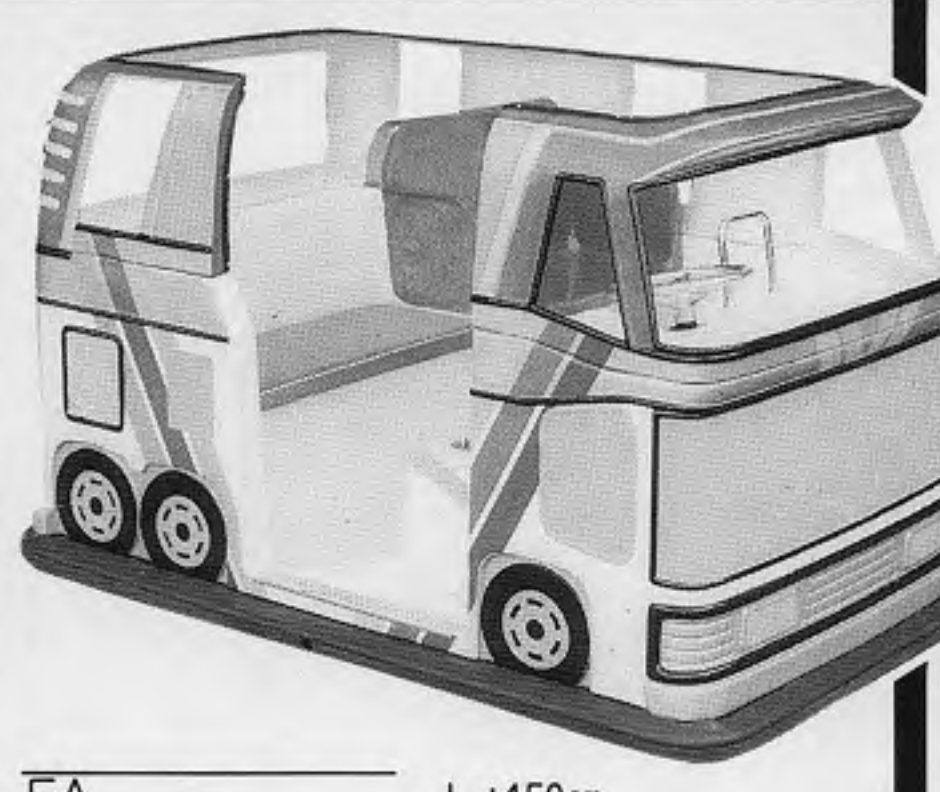
ハンドル、アクセル、ブレーキ操作はすべて実車感覚。コーナーでテールがスライドした場合は、カウンターステア(逆ハン)を切ればクリアでき、空中で方向転換ができるカウンタージャンプも可能です。  
シーンはステージ5まで用意。チェックポイントを時間内に通過すれば次のシーンに進めます。



# SEGA 株式会社 セガ・エンタープライゼス

本社 東京都大田区羽田1-2-12 千144 電話 03(743)7432(販売本部)  
電話 03(743)7433(営業本部)  
札幌支店 札幌市豊平区豊平五条3-2-34 千062 電話 011(84)0248(代) 表)  
関西支店 大阪府豊中市豊南町東2-5-3 千561 電話 06(334)5331(代) 表)  
博多支店 福岡県福岡市中央区白金2-5-15 千810 電話 092(522)4715(代) 表)

## チビッコの夢をキャッチ



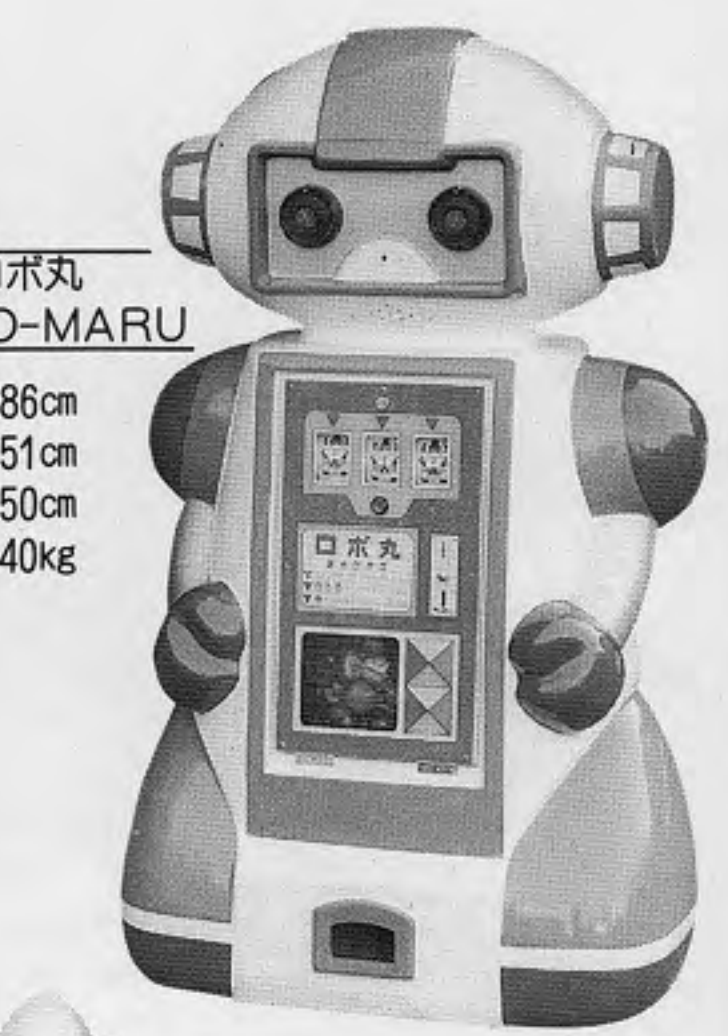
EA  
チビッコ観光  
SIGHT-SEEING  
BUS  
L:150cm  
W:95cm  
H:95cm  
Wt:110kg



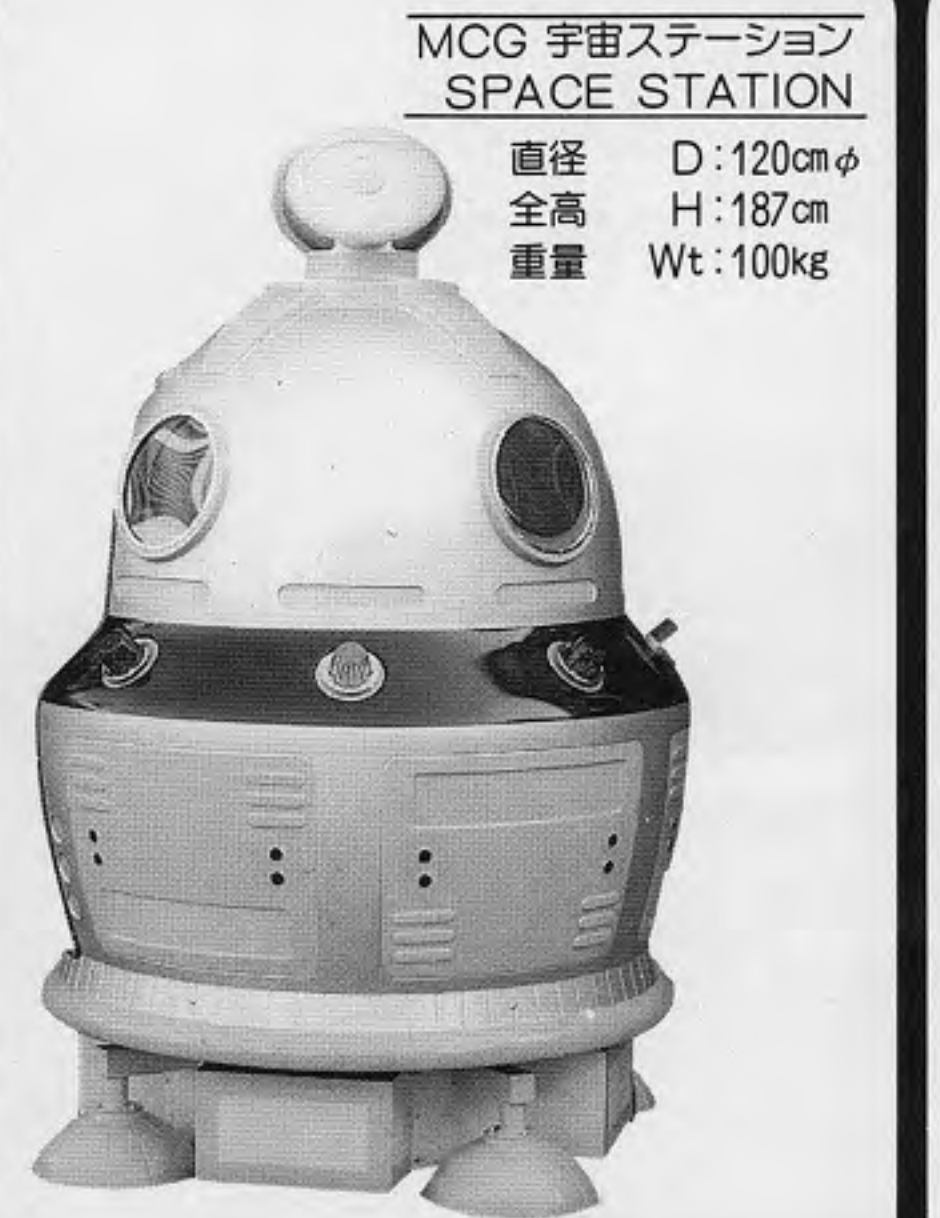
EB チビッコBMW  
KID-BMW  
L:125cm  
W:85cm  
H:54cm  
Wt:95kg



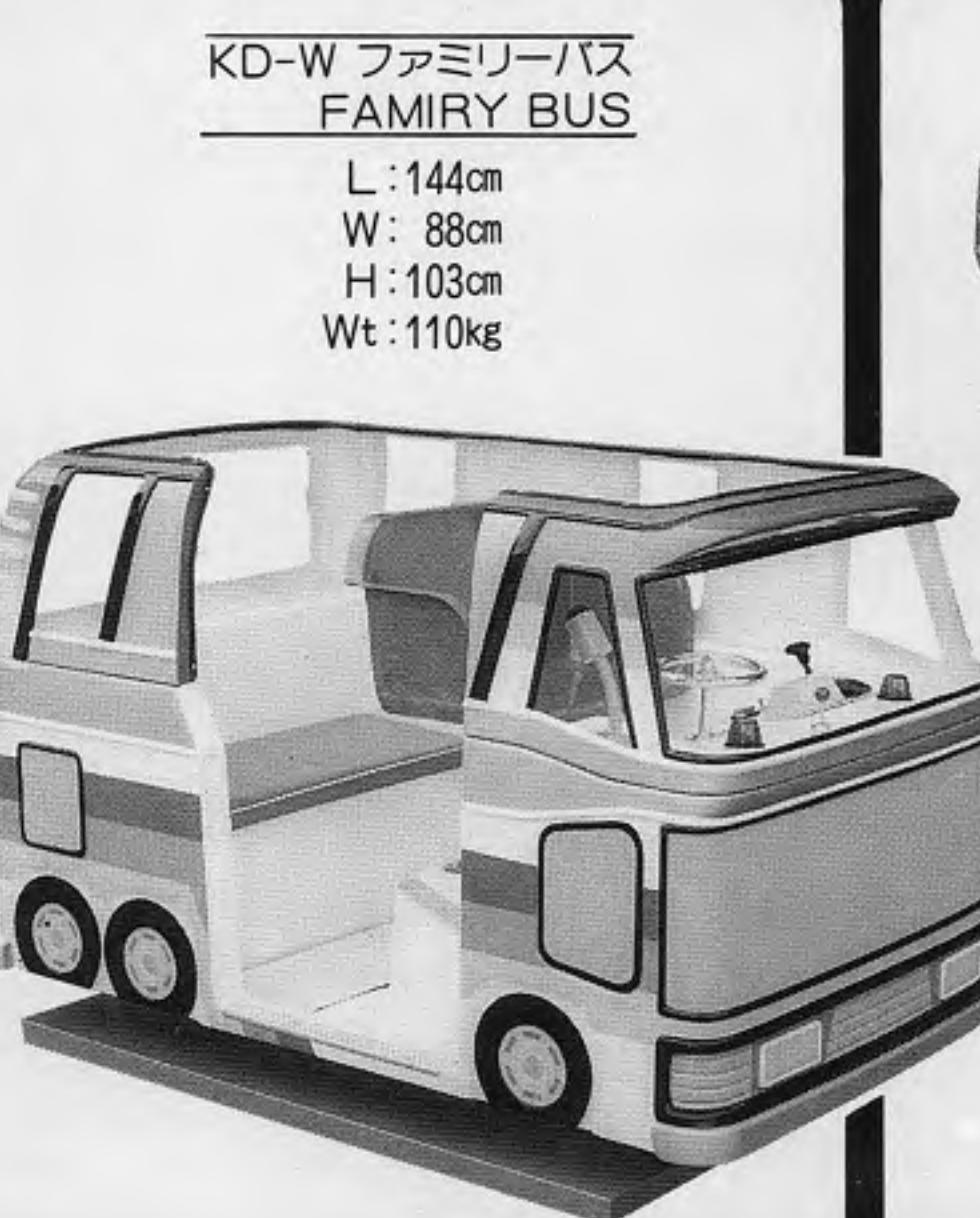
MCA-B メリーバイク  
MERRY BIKE  
直径 D:120cmφ  
(PARASOL)(165cmφ)  
全高 H:212cm  
重量 Wt:100kg



GC ロボ丸  
ROBO-MARU  
W:86cm  
D:51cm  
H:150cm  
Wt:40kg



MCG 宇宙ステーション  
SPACE STATION  
直径 D:120cmφ  
全高 H:187cm  
重量 Wt:100kg



KD-W ファミリーバス  
FAMILY BUS  
L:144cm  
W:88cm  
H:103cm  
Wt:110kg



KD-Y スペースコンバット  
SPACE COMBAT  
L:200cm  
W:80cm  
H:125cm  
Wt:150kg

## 株式会社 ホープ

本社工場 川崎市中原区今井上町50番地 千211  
TEL. 044(722)6141(代) FAX 044(711)2779  
関西営業所 京都府乙訓郡大山崎町鏡田2番地 千618  
TEL. 075(957)5613(代) FAX 075(957)0313  
東京本社 東京都港区芝5丁目31番17号 千108







初の“パーソナルワード”機能採用

# 64種の呪文使い

ナムコから「イシターの復活」基板

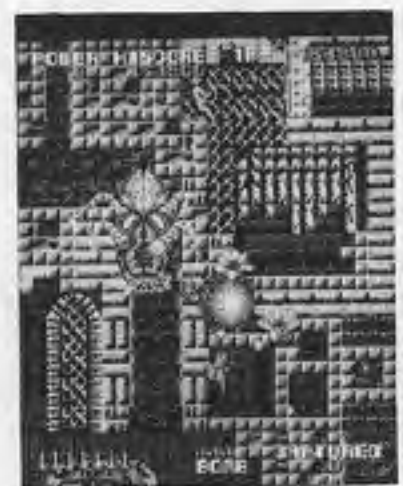


イシターの復活

迷路状の塔からの脱出を内容としたTVゲーム「イシター・オブ・イシター」が、(株)ナムコ(本社東京、中村雅哉社長)から七月八日発売となる。このゲームは同社「ドールアガの塔」(ザ・タワー・オブ・ドルアガ)の続編で、騎士ギルガドの脱獄を目的としたところから始まる。ドルアガの魔力が消えてより狂暴になったモンスターたちを、ギルとカイが力を合わせて倒しながら、世界を救うために女神「イシター」の力の源である「ブルー」クリスタル・ロッドを塔から持ち出すまでを描



アマテラス



脱獄囚の追跡をテーマとしたTVゲーム機「アマテラス」が、日本物産(株)本社東京、島井末治社長)から六月十一日発売となった。これはある星に集団で逃げ込んだ脱獄囚を捕えるため、女戦士「アマテラス」が、その星にいる奇獣や狂ったサイボーグたちを倒しながら追跡して行くというもので、画面背景が上から下へとスクロールしていく。八方向レバーとボタンを操作する。アマテラスが途中からバイクや無敵の「モビル」に乗り移って、戦いを進めることができ

# 話題のマシン

パチンコ式のプライズゲーム

# 動物の気球競争

友栄から「空まであがれ」

気球による競争を扱ったプライズゲーム機「空まであがれ」が、(株)友栄(本社東京、内田博社長)から六月下旬に発売となった。

同機はパンダの乗った気球とコアラの乗った気球のどちらが早く上昇するかを競うもので、プレイヤーは初めにいずれかの気球をボタンで選択。

パチンコでボールを弾くと、ボックス内の下部盤面にボールが転がる。盤面にはパンダかコアラの絵と得点が表示された穴が数カ所あり、ボールが入った穴の得点(一点から三点まで)に応じて気球が上昇する。二つの気球は奥の垂直盤面の下部左右に並んでおり、中央に1から10まで計十



空まであがれ

個のランプが設けられ、気球の上昇に応じて点灯していく。プレイヤーは自分の選んだ動物の穴にボールが入ればよいのだが、もう一匹の動物の穴に入れば相手の気球が上がることになるので注意。

ただ穴によっては「三敵を倒すほどに種類が増える(全部で六十四種類ある)」。同時にギルのバウイタリテイも増えていく。使うことのできる呪文は画面下部に表示されており、右ボタンを押したままレバーを動かして使いたい呪文を選択し、左ボタンを押すとその呪文のパワーを発揮できる。なおギルのほうは八方向レバーのみを操作する。敵の呪文(攻撃)に対しては、盾を正面に向けて防く。カイが倒されるとギルのバイタリテイが0になればゲーム終了。基板販売で0P価格十三万八千円。

# 脱獄囚を捕える

日本物産から「アマテラス」

**イキのイキ 中古基板 買います。**

売ります。基板在庫2,000枚!

**FOR SALE: 2,000 PCBs ALWAYS IN OUR STOCK**

MAMA TOP CORP. TLX. 3962555/TOPPU-J FAX. 0542-63-9374 東京営業所 ☎03(355)3817 横浜支店 中部相互銀行東千代田支店 普通口座 5748日

**有ママ・トップ** 静岡市東千代田1丁目708 0542(63)9373代 1-7-8 HIGASHIYODA SHIZUOKA CITY JAPAN.

**NAME YOUR GAME!**

We'll Provide You with the Latest Information on our P. C. BOARDS!

**SHUWA ELECTRONIC SERVICE**

23-5-151, Miyakojima-Hondori 4-chome, Miyakojima-ku, Osaka 534 Japan

TELEX 5294051 SHUWAD-J TEL 06-928-2924 OSAKA JAPAN

製造・発売元 日本メモリー株式会社

当社の取扱商品はすべてオリジナル製品です。中古基板 買います。

タイトル、TV機「エンパイアシティ」

# マフィアに挑む

「大怪獣の逆襲」改造用ROMも



エンパイアシティ・1931



大怪獣の逆襲

「エンパイアシティ」1931はマフィアの最盛期であった三一年に一人の青年がライフルでマフィアに挑むというもので、八方向レバーによる画面移動と敵を倒さ

せ(画面も同時にスクロール)、敵を狙撃していく。鮮明な画面で八ステーションの展開がある。照準は狙いが定まると白から黄に変色、トリガー(発射)ボタンで敵を一人ずつ倒していく。敵のいる方向は矢印に知らせてくれる。敵は窓や物陰から現われ、撃つてくるまでカウントがとられる。画面右下に表示されるカウントが0になると敵を倒さないと逆にな

られてしまうが、デイスボタンを押せば腕でカバーできることになっている。弾丸は百七十発を撃つことができ、途中でも弾丸が補充される(箱の中にはいろいろなボーナスも入っている)。一定の敵を倒すとステージクリア。最終ステージでは敵のボスが登場。ボスは一発で倒さないと一人アウトになる。三人やられるとゲーム終了。硬貨の追加投入によりコンティニュープレイもできる。基板キット販売のみで0P価格十四万八千円。

次に「大怪獣の逆襲」だが、これは卵を奪われた怪獣が、飛行機や戦車、機械獣、建造物などを破壊していくというゲーム。八方向レバーで大きな怪獣

を操作し、二つの発射ボタンを使用。画面は上から下へスクロールし、全部で五ラウンドある。発射は空中の敵を撃破するレーザー、近くの敵や建物などを炎で破壊するファイヤーの二種類あり、途中でパワーを取る。レーザーは二連射から四連射に増え、ファイヤーは炎が大きくなる。な

# 人工衛星を操縦

土佐貿易から西独製の設置乗物

人工衛星を採用した設置乗物機「サテライト」が、土佐貿易(本社高知市、溝淵吉蔵社長)から近々発売となる。同機は西独エレクトロモビルテクノ社製の乗物機で、文字通り人工衛星を採用したもので、客は人工衛星の中に乗り、この人工衛星は台座から伸びたアームの先端に取り付けられており、アームが落下。うまくイヌに当たると一点。ゲームはタイマー制(標準一回六十秒だが、切り替え可能)で、タイム内に次々とイヌにボールを当て、十ポイントになれば景品(箱型)が払い出される。定価三十万円。



サテライト

今、512K時代へ熱い期待にこたえてEP-ROM WRITER

# 超低価格で発売!!

マルチP-ROMプログラマー ￥138,000-

**MODEL M512** 16,32,32A,64,126,256,512,(10個書込) ROM128Kまたは256Kまでなら安価なM128A ￥98,000-M256 ￥118,000-

- 特長
- 2716, 2732, 2732A, 2532, 2764, 27128, 27256, 27512に書込可能
- ベリファイ、フランチェック、プログラムオートスタート
- アドレス、バス、チェック
- データバスチェック
- 同時に10個書込
- 書込終了ブザー
- 書込電圧異常検出(Vpp)
- Vcc電源電圧異常検出
- 書込残り時間表示
- 2764, 27128, 27256, 27512、高速書込
- 誤挿入防止カバー付
- RS 232C装備(パソコンからの書込可)
- 各P-ROMの選択がワンタッチ
- 東芝、TMMの新製品ADタイプもOK
- シリコンゲルネチア対応
- オプションのMOO接続により編集機能を持つ
- まさにマルチタイプの最高機種



製造・発売元 日本メモリー株式会社

名古屋北区区本通1丁目10番地 462 ☎(052)912-5727 914-1727 FAX(052)912-5626 TELEX: J 59990 CHERRY

**CALL US!**

ARE YOU SAYING TO YOURSELF "MISSION IMPOSSIBLE"?

WE CAN LOCATE ALL GAMES NEW AND OLD.

中古基板 売ります。買います。

NUNOKAME BLDG. 7F 1-9-18 UTSUBO HONMACHI NISHIKU OSAKA JAPAN.

TLX. J63662 TECHNART FAX. 06-448-6391 TECHNART

**テクノアート** 大阪市西区堀本町1-9-18 寄ビル7F TEL. 06-443-2648 TLX. J63662 TECHNART FAX. 06-448-6391



**4078** ダーウィン

**超過激進化型宇宙戦闘伝説!!**

進化、突然変異、逆進化  
敵機撃墜、要塞爆破  
何が待つのか小宇宙!

DECO データシステム株式会社

DECO 電子技術の演進を演出する

本社：〒167東京都杉並区上荻2-31-12(池ノ上駅前)電話(03)392-4151  
名古屋出張所：〒466名古屋市昭和区白鳥1-6-10(錦大ビル)電話(052)871-1322  
研究開発所：〒167東京都杉並区南荻4-41-10(アースビル)電話(03)331-5441 大阪営業所：〒556大阪市西区京町筋2-14-22(東武ビル)電話(06)448-8601  
札幌営業所：〒060札幌市中央区大通東7-12 電話(011)222-2062 福岡営業所：〒812福岡市博多区博多駅前3-13-12(福岡ビル)電話(092)474-0120  
仙台営業所：〒980仙台市上杉1-15-24(産上ビル)電話(022)63-0646 DATAEAST INC. SANTA CLARA CA 95050 U.S.A.

近日発売予定

熱いときめき、  
忘れないで...

**麻雀狂時代**

エキサイティングゲーム

●大きい役であがるとギャルがどんどん服を脱いでくれる♥  
●2種類のラストチャンスがある<コンテニュー機能付>  
●ゲームオーバー後、20位以内の時は、キーワードを入力するといつでもそのときの続きができる

開発元 サンリツ電気株式会社

〒229 神奈川県相模原市千代田2-6-23 電話 0427 (52) 7701 (代表)

Sannitsu

順行と逆行

林は本の背を一瞥した。だけだ。震えがきた。「ちよっと、すみません」と言っても、古本屋の親父がいつか動かないのは業腹だったが、委細かまわず親父の後の本棚の本を抜き出しては親父の前の勘定台の上に積みあげていった。全て保存の状態がいい本であった。

古本屋風という、初版でありカバー、帯つきの完本、極美本である。一連の本を勘定台に移し終えたら、額に汗して上から一冊、二冊と、はしたなくも小刻みに震えがきて自分の意志でそれを止めることが出来ないう手その本を確かめてゆく。

その本はみな高名な批評家あての献本であった。その後一月経って、林はその有名な批評家が慶応大学附属医院で死ぬのを知ることになる。資金は潤沢であった。日の電話を受けていたから、林は預金をみなおろしてきていた。

あまり昂奮しない日があれば、よほどのことだとは充分に予想していたのだ。「いいんですか」「本当にいいんですか、衝動買いはよくないですよ」と半ば不安がらながら古本屋の親父はその本たちを慣れた手つきで梱包していった。丁度そこへだった佐藤さんが現れたのは。

連載小説<59>

**朝日のごとく爽やかに**



和佐 健吉

「これなんか昔懐かしいガリ版刷りですね」「あ、これはタイプ印刷じゃないですか」「心弾んでいいから重い荷物も全然重くはないわさつきの佐藤さんのように軽いフットワークで歩けそうだった。重し詩集であった。そつと傷まないように袋からひき出して見る。あの詩があった。

朝のひととき  
机に積みあげた書類の山を前に  
一眼の煙草を  
うまそうに吸っている  
親しい友  
かすかに不敵な横顔。  
だが、いつまで持ちこたえるだろう  
苦惱の人を殺した蘇らせるくりかえしを。  
蘇りのときの  
次第に稀になってゆく

君も  
僕と同じように、君も  
ささやかな朝の食事のあと  
鏡にうつしたワイシャツ  
ネクタイで締め上げた  
苦惱の人が死ぬのを見届けてから  
此処へ来たのだろうか、  
みがかれた靴をはき  
家族とさよならをして  
部はいつか頼りないも  
のになつていくなと半ば

焦燥の中で  
ぼんやりと  
夜  
ラジオ番組の全部を  
聞き終えてしまふこと  
はないか  
僕と同じように  
君も

最初はこういうのはあまり自分とは関係はないよとおもっていたのに、やはりネクタイで自分を殺してゆく場合が多くなつてゆくようだった。そういう実感をもつ頃にはA子さんはHと結婚式を招待状を買った時には曰く云い難く複雑な心境だった。当分は日の家へ行く気はしなかった。

人気集中 **ジャンケンマン** シリーズ

高売り上げが好評のジャンケンマンにBIGが新登場!! さらに強力なラインアップが完成しました。ジャンケンマンBIGには、景品カプセルのペイアウト機能がつき、より高い収益が期待できます。

ジャンケンマンBIG  
1565mm(H)×580mm(W)×390mm(D)  
NEWジャンケンマン  
750mm(H)×330mm(W)×300mm(D)

単相交流 100V・50/60Hz 91-23586  
意匠登録・実用新案申請中  
©サンワイズ

景品入りカプセルが出る!!

NEW 発売元 **フェイス** 株式会社

〒164 東京都千代田区弥生町1-9-8  
PHONE 03-372-7411(代)  
FAX 03-375-8098

製造元 (有)サンワイズ



# 妖獣伝

ようじゅうでん



若き勇士よ、君にすべてを託した。一族の危機を救え!!

とうとう残虐かつ好戦的なガスブ帝国が攻撃を開始した。奪われた平和の守護神「ミネルヴァ」を取りもどさなければ、我がミュール族は滅亡してしまう……。

地上での戦いと空中での戦い、行手を阻む残虐卑劣なガスブ帝国の戦士。いったい何がおこるかわからない、ドッキドキのストーリー展開が繰り広げられる神話版シューティングゲームの登場だ。

©1986 IREM CORP.

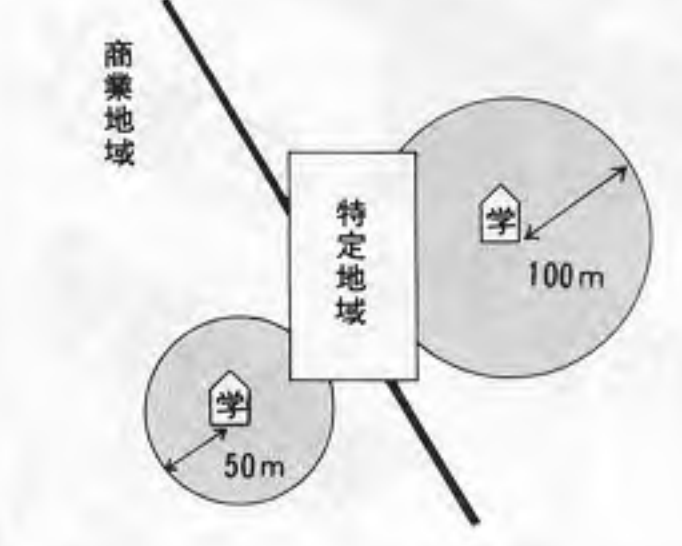
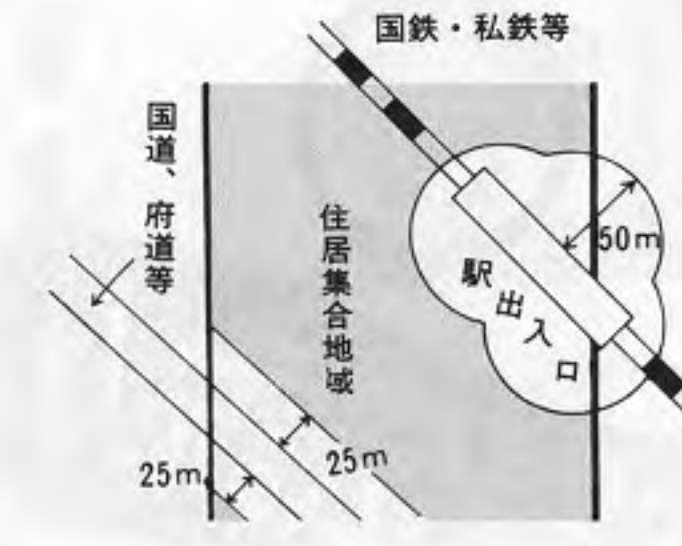
●この商品は弊社(アイレム販売)の承諾なしに海外への出荷は出来ません。

●お問合わせ/お申し込みは……

アイレム販売株式会社 IREM CORPORATION

本社 (〒550)大阪市西区西本町1-11-9 岡本興産ビル  
東京販売 (〒106)東京都港区南麻布3-19-23 オーク南麻布ビル

## 新風営法でゲームセンターはどう変わる? 「新風営法入門講座」④



「制限地域内」では新たに風営許可はありえない  
問 前回は東京都の場合の風俗営業・地域制限について解説していただいたわけですが、「八号営業所」の多い北海道、大阪、神奈川、愛知、兵庫などについても、簡単に説明していただけますでしょうか。もっとも四十七都道府県すべてについて触れるのは、どう考えても疲れそうですので、せめてこれくらいは、と  
答 そういふ方法で見ているのではありませんが、警察庁が参議院・地方行政委員会・風俗営業等に関する小委員会に報告したものが大半でしょう。  
問 六十年一月三十一日に提出した「風営適正化施行条例の制定状況」のうち「風俗営業の許可制限地域」です。臨時営業・移動営業を除く全文を引用しましょう。  
(1) 住居集合地域等  
すべての都道府県で、第一種・第二種住居専用地域及び住居地域の全部又は一部を定める。約四分の一の都道府県でこれらの地域以外の地域(例えば、無指定地域で、第一種・第二種住居専用地域に準ずる地域)を定めている。  
(2) 学校等の周辺地域  
すべての都道府県で、その実情に応じて、学校、病院等の周辺の地域を定めている。  
(3) 商業地域について  
商業地域については、学校の周囲五〇メートルの地域を定めるものが大半である。  
(4) その他の地域について  
その他の地域については、多くの都道府県で、学校の周囲一〇〇メートルの地域を定めている。  
(5) 繁華街について  
繁華街については、病院の周囲三〇メートル以下の地域を定めるものが過半数である。  
(6) その他の地域について  
その他の地域については、病院の周囲七〇メートルの地域を定めるものが過半数である。  
(7) 警察庁によるまとめ  
めは、あまり当てにならないことがわかりました。では実際に道府県の条例を調べると、どうなるでしょうか。北海道、大阪……簡単に説明できませんか。  
答 北海道の場合は比較的簡単です。①特定地域(告示された)以外の住居専用地域と、②学校、病院(病院だけは商業地域などでは除外)から百メートル以内、神奈川県の場合は、①特定地域を除く住居集合地域と、②学校から百メートル以内、商業地域は三十メートル以内、愛知県、兵庫県の場合は、住居集合地域と、①特定地域を、よく研究してみて下さい。いずれも特定地域を条例で定めている点が特徴的です。大阪府の場合は、東京の場合と少し似ています。道路周辺や駅出入口周辺にある住居集合地域が除外されています。また特定地域では除外されています。参考図を作り解明するようお願いします。

府県の施行条例を調べていく必要があります。(東京都ならその施行規則告示まで必要です)という例は少なくありません。東京都の場合、住居集合地域の全部を制限地域にしようとして、一部を制限地域から除外しています。そこでこれを他の道府県の場合と一緒にまとめると、たぶん「制限地域は全部ではなく一部」ということになるでしょう。

新風営法を勉強する会

6月23日 発売予定  
熱れています。ますます快調!!  
Crystal Cat II  
MAHJONG  
クリスタルギャルII  
あの娘か、この娘か?  
生で迫るセクシーギャル  
クリスタルギャルにサブボード搭載によりみちがえるほど変貌!!  
●3人のピチピチギャルを選択できます。  
●和了り続けるとギャルのセクシー度アップ。  
●さらに4回以上和了り続けられれば、イキイキポーズで貴方を魅了!  
さらに、さらに…魅力ギャル待機中!!クリスタルギャルのマザーボードを使用した新製品がソクソク登場します。

Nichibutsu 日本物産株式会社  
本社 大阪市北区天神橋1丁目12番9号 電話(06)353-5211(代) FAX(06)356-1531  
東京事務所 東京都中央区日本橋区本町1丁目5番12号 ヤマ日本ビル 電話(03)664-5271(代) 103  
(株)ニチブツ札幌 札幌市豊平区中島1条4丁目1番1号 電話(011)824-2571(代) 1062  
(株)ニチブツ九州 福岡市博多区博多駅前4-4-17 新常盤ビル1F 電話(092)472-7221(代) 812  
Nichibutsu U.S.A. Corp. 1573'S. Garfield Ave. Unit 18, Paramount, Calif. 90763, U.S.A. TEL. (213)408-1615 FAX. (213)408-1028



# Game Machine's Best Hit Games 25

## ■テーブル型TVゲーム機 (TABLE VIDEOS)

前回	機種名 (メーカー名) MODEL (MANUFACTURER)	評価 (RATING)
1	熱血硬派くにおくん (テクノス/タイトー) Kunio Boy** (Technos/Taito)	8.38
2	メジャーリーグ (セガ社) Major League (Sega)	6.95
3	ダンプ松本 (セガ社) Dump Matsumoto** (Sega)	6.89
4	ハレーズ・コメット (タイトー) Halley's Comet (Taito)	6.82
5	怒 (いかり) (エス、エヌ、ケイ) IKARI (SNK)	6.80
6	アルゴスの戦士 (テクモ) Rygar (Tecmo)	6.56
7	リアルマージャン 牌牌 (アルバ) Real Mahjong* (Alba)	6.50
8	グラディウス (コナミ) Gradius (Konami)	6.19
9	ワールドカップ (テクモ) World Cup (Tecmo)	6.14
10	バステルギャル (日本物産) Pastel Gal* (Nichibutsu)	6.10
11	ビック・イベントゴルフ (タイトー) Big Event Golf (Taito)	6.00
12	カルテット 2 (セガ社) Quartet 2 (Sega)	5.86
13	スクランブル・フォーメーション (タイトー) Tokio (Taito)	5.57
14	ワンダーボーイ (セガ社) Wonder Boy (Sega)	5.56
15	ファンタジーゾーン (セガ社) Fantasy Zone (Sega)	5.39
16	ダーウィン 4078 (データイースト) Darwin 4078 (Data East)	5.36
17	Mr. 五右衛門 (コナミ) Mr. Goemon** (Konami)	5.33
18	1942 (カプコン) 1942 (Capcom)	5.27
19	フラワー (アルファ電子/セガ社) Flower** (Alpha/Sega)	5.22
20	ロボレス 2001 (セガ社) Robowres 2001 (Sega)	5.20
21	ピンボールアクション (テクモ) Pinball Action (Tecmo)	5.15
22	ナイトギャル (日本物産) Night Gal* (Nichibutsu)	4.90
23	マリオブラザーズ (任天堂) Mario Bros. (Nintendo)	4.83
24	タイガーヘリ (タイトー) Tiger-heli (Taito)	4.73
25	コンペティションゴルフ (データイースト) Competition Golf (Data East)	4.57

## ■アップライト、コックピット型TVゲーム機 (UPRIGHT/COCKPIT VIDEOS)

前回	機種名 (メーカー名) MODEL (MANUFACTURER)	評価 (RATING)
1	スペースハリアー (ローリングタイプ) (セガ社) Space Harrier (Rolling Type) (Sega)	8.27
2	ハンゴオン (ライドオンタイプ) (セガ社) Hang-On (Ride On Type) (Sega)	7.36
3	TX-1 V8 (辰巳電子) TX-1 V8 (Tatsumi)	7.25
4	カルテット (セガ社) Quartet (Sega)	6.60
5	スペースハリアー (シットダウンタイプ) (セガ社) Space Harrier (Sit Down Type) (Sega)	6.50
6	バギーボーイ (辰巳電子) Buggy Boy (Tatsumi)	6.43
7	ハンゴオン (シットダウンタイプ) (セガ社) Hang-On (Sit Down Type) (Sega)	6.17
8	ガントレット (アタリ/ナムコ) Gauntlet (Atari/Namco)	5.86
9	スーパー・デッドヒート (タイトー) Super Dead Heat (Taito)	5.83
10	ウルトラクイズ (タイトー) Ultra Quiz (Taito)	5.80
11	ポールポジションII (ナムコ) Pole Position II (Namco)	5.60
12	N.Y. キャプター (タイトー) N.Y. Captor (Taito)	5.60
13	R.F.2 (コナミ/ナムコ) Konami GT (Konami/Namco)	5.44
14	TX-1 (辰巳電子) TX-1 (Tatsumi)	4.88
15	ロードブラスター (データイースト) Road Blaster (Data East)	4.86

## ■フリッパー (FLIPPERS)

1	レイン (プリミア) Raven (Premier)	7.40
2	ハイスピード (ウィリアムズ) High Speed (Williams)	7.36
3	コメット (ウィリアムズ) Comet (Williams)	6.09
4	ロック (プリミア) Rock (Premier)	5.80
5	ソーセラー (ウィリアムズ) Sorcerer (Williams)	5.20

### 調査協力店

ルナパーク (東京・新宿)、ロサ・ゲームランド (東京・池袋)、ドリームイン河原町 (京都・四条河原町)、タイトースペシャル (大阪・梅田) = ㈱タイトー; J&B (東京・神田)、UFO (東京・豊谷)、セガセンター・ニュー光 (大阪・心斎橋)、モンテカルロ立命 (京都・北区)、カーニバルアラザ (東京・新宿) = ㈱セガ; エンタープライゼス; アレイシティブックキャロット新橋店 (東京・新橋)、アレイシティブックキャロット新宿店 (東京・新宿)、なんぼシティブックキャロット (大阪・難波) = ㈱ナムコ; アメニティパーク・リノ千日前店 (大阪・千日前) = ㈱アポロ; ゲームコーナー・ブルブル (北海道・札幌) = 須具興行㈱; ワールドゲーム・ミヤコ (東京・新宿) = ㈱東京キャビネット; ファンシティ水道橋店 (東京・水道橋) = テクモ㈱; 名鉄レジャック (名古屋・駅前) = ㈱水野商会; ビデオイン・マツヤ (京都・今出川) = ㈱岡田商会; 玉造ゲームセンター (大阪・玉造) = ㈱筆業; ボウルタカハシ・ゲームセンター (大阪・阿倍野) = ㈱大阪サービスゲームス; ウェスタン東花園 (大阪・東大阪) = ㈱エス、エヌ、ケイ; ビデオイン・キャッスル (小倉・駅前) = ㈱太平台館; ゲームインUSA (東京・田町) = ㈱東京マルサン。

\* The Traditional Japanese Games \*\* Unnamed Games in English

調査ロケーションの設置機種を売上げと人気度から見たランク付けで、各オペレーターの判断によるデータを集計、その平均値を示した。数字の意味は10: これ以上ない爆発的な人気と売上げ、9: すばらしい人気と売上げ、8: 大変いい人気と売上げ、7: いい人気と売上げ、6: まあいい人気と売上げ、5: 平均的なもの、4: 平均以下(以下省略)

評価 (RATING)

## Overseas Readers Column

# JAPANESE MANUFACTURERS

The list below has in order, from the top: Name of company / Address of head office or overseas operations department / Phone number / International telex number / International facsimile number / Name of president / Person in charge of overseas operations or exports. Japan's manufacturers of amusement videos, arcade games and kiddie ride are listed. Part of kiddie ride manufacturers are also manufacturers of amusement park facilities. Distributors dealing with the products of those manufacturers are also listed.

### VIDEO GAMES

**ALPHA DENSHI CO., LTD.**  
2-15, Atago 3-chome, Ageo, Saitama 362  
(0487) 75-2412  
Telex: 2922-412 ALPCO J  
K. Arai ..... president

**CAPCOM CO., LTD.**  
Rinsan Bldg., 41, Uchihonmachi 1-chome, Higashi-ku, Osaka 540  
(06) 947-1156  
Telex: 5293360 CAPCOM J  
Fax: (06) 942-1863  
K. Tsujimoto ..... president  
R. Hirata ..... manager

**CORELAND TECHNOLOGY INC.**  
5-16, Mita 3-chome, Minato-ku, Tokyo 108  
(03) 452-6131  
Telex: 0242-3829 CORELD J  
Fax: (03) 452-6136  
K. Matsuda ..... president

**DATA EAST CORPORATION**  
41-10, Minamiogikubo 4-chome, Suginami-ku, Tokyo 167  
(03) 331-5441  
Telex: 2322124 DATA J  
T. Fukuda ..... president  
T. Yokoyama ..... manager

**FUNAI ELECTRIC TRADING CO., LTD.**  
627, Nakagaito 7-chome, Daito, Osaka 574  
(0720) 71-1127  
Telex: FURAMACO J J63580  
T. Funai ..... president

**IREM CORP.**  
Okamoto-kan Bldg., 11-9, Nishihonmachi 1-chome, Nishi-ku, Osaka 550  
(06) 535-4885  
Telex: J63074 IREM  
Fax: (06) 535-1710  
Y. Takashima ..... president  
M. Sasatani ..... overseas business manager

**JALECO CORP.**  
24-9, Kamiyoga 5-chome, Setagaya-ku, Tokyo 158  
(03) 420-2271  
Telex: JALECO J27891  
Y. Kanazawa ..... president  
K. Murakami ..... export manager

**KONAMI INDUSTRY CO., LTD.**  
1215 Osaka-ekimae 4th Bldg., 11-4, Umeda 1-chome, Kita-ku, Osaka 530  
(06) 345-2456  
Telex: 523-3186 KONAMI J  
Fax: (06) 345-2466  
F. Hishikawa ..... chairman  
K. Kozuki ..... president  
K. Mizumaki ..... manager, foreign trade department

**NAMCO LTD.**  
1-21, Yaguchi 2-chome, Ohta-ku, Tokyo 146  
(03) 756-2311  
Telex: 246-8521 NAMINT J  
Fax: (03) 756-5778  
N. Nakamura ..... president  
R. Hashiguchi ..... overseas division director

**NIHON BUSSAN (NICHIBUTSU) CO., LTD.**  
12-9, Tenjinbashi 1-chome, Kita-ku, Osaka 530  
(06) 353-5211  
Telex: 523-6891 NCBCOL J  
S. Torii ..... president  
K. Kido ..... export manager

**NIHON GAME CO., LTD.**  
30-16, Takara-cho 2-chome, Katsushika-ku, Tokyo 124  
(03) 695-3621  
Fax: (03) 695-3622  
Y. Tanaka ..... president

**NINTENDO CO., LTD.**  
60, Fukuine, Kamitakamatsu-cho, Higashiyama-ku, Kyoto 605  
(075) 541-6111  
Telex: 5422194 NINTEN J  
H. Yamauchi ..... president  
S. Tadori ..... export manager

**ROLLER TRON CORPORATION LTD.**  
20-1, Nishiwaseda 2-chome, Shinjuku-ku, Tokyo 160  
(03) 204-0469  
Telex: 2324581 ROLLER J  
S. Mori ..... president

**SANRITSU ELECTRONICS CO., LTD.**  
6-23, Chiyoda 2-chome, Sagami-hara, Kanagawa 229  
(0427) 52-7701  
Telex: 2872252 SANRIT J  
Fax: (0427) 59-2178  
Y. Akutsu ..... president  
T. Fukuda ..... overseas div. manager

**SEGA ENTERPRISES LTD.**  
2-12, Haneda 1-chome, Ohta-ku, Tokyo 144  
(03) 743-7438  
Telex: J22357 SEGASTAR  
Fax: (03) 743-5539  
H. Nakayama ..... president  
K. Hamahara ..... overseas div. manager

**SIGMA ENTERPRISES INC.**  
1-17, Shibuya 1-chome, Shibuya-ku, Tokyo 150  
(03) 486-2891  
Telex: 242-2266 SIGMA J  
Fax: (03) 486-2890  
K. Manabe ..... president  
T. Hagiwara ..... executive vice-president

**SNK CORPORATION**  
Maruman Bldg., 14-10, Toyotsu-cho, Suita, Osaka 564  
(06) 338-7007  
Telex: 5236785 SNKCO J  
Fax: (06) 338-7150  
E. Kawasaki ..... president  
S. Ikawa ..... sales & marketing manager

**SUN ELECTRONICS CORP.**  
250, Asahi, Kochino-cho, Konan, Aichi 483  
(0587) 55-2201  
Telex: 4573187 SUNTAC J  
M. Maeda ..... president

**TAITO CORP.**  
5-3, Hirakawa-cho 2-chome, Chiyoda-ku, Tokyo 102  
(03) 264-8611  
Telex: EPTRA J22931  
Y. Sukekado ..... president  
A. Nakanishi ..... director  
T. Tsukada ..... director  
S. Tomita ..... director  
M. Suzuki ..... manager of foreign trade dept.

**TATSUMI ELECTRONICS CO., LTD.**  
14, Toichi-cho, Kashihara, Nara 634  
(07442) 3-4764  
Telex: 5524905 TAZMI J  
Y. Tatsumi ..... president

**TECHNOS JAPAN CORP.**  
Nishi-shinjuku KB Plaza Bldg., 11-3, Nishi-shinjuku 6-chome, Shinjuku, Tokyo 160  
(03) 346-1793  
Fax: (03) 348-8377  
K. Taki ..... president

**TECMO, LTD.**  
Sudachotowa Bldg., 2-2, Kandasuda-cho, Chiyoda-ku, Tokyo 101  
(03) 256-0378  
Telex: J27174 TECMO  
Fax: (03) 256-0382  
T. Kakihara ..... president  
N. Osada ..... managing director  
K. Nakata ..... director of overseas dept.  
R. Kaishii ..... manager of overseas dept.

**UNIVERSAL SALES CO., LTD.**  
7-7, Nihonbashi Horidome 1-chome, Chuo-ku, Tokyo 103  
(03) 661-6004  
Telex: J27348 UNICO  
Fax: (03) 661-0574  
K. Okada ..... president  
M. Suzuki ..... export manager

**UPL COMPANY LIMITED**  
Taguchi Bldg., 16-3, Ueno 3-chome, Taito-ku, Tokyo 110  
(03) 834-1434  
Telex: J33882 UPLCOLTD  
Fax: (03) 834-3918

### ARCADE GAMES

H. Sagiya ..... president  
K. Takahashi ..... export/import manager

**WOOD PLACE INC.**  
Maeyama Bldg., 12-1, Kiba 3-chome, Koto-ku, Tokyo 135  
(03) 630-3892  
Telex: J29831 WOODP  
M. Suzuki ..... president  
T. Katagiri ..... export/import manager

**KANSASEIKI SEISAKUSHO CORP. (KASCO)**  
3, Mameda-cho, Nishi-Kyogoku, Ukyo-ku, Kyoto 615  
(075) 311-2585  
Fax: (075) 311-2586  
K. Furukawa ..... president  
J. Furukawa ..... import/export dept.  
S. Masuko ..... import/export dept.

**KATO MFG. CO., LTD.**  
24-13, Kita-Karasuyama 6-chome, Satagaya-ku, Tokyo 157  
(03) 307-1221  
I. Kato ..... president  
T. Memezawa ..... business manager

**KOMAYA MFG. CO., LTD.**  
10-4, Uozaki-Minami 6-chome, Higashinada-ku, Kobe, Hyogo 658  
(078) 412-2121  
Fax: (078) 412-3851  
H. Tanaka ..... president

**YUEI CO., LTD.**  
7-5, Misaki-cho 3-chome, Chiyoda-ku, Tokyo 101  
(03) 263-9421  
Telex: J28695 KABUYUEI  
H. Uchida ..... president

**ASAHI ENGINEERING CO., LTD.**  
1387-2, Tanno, Misaki-cho, Sennan, Osaka 599-03  
(07249) 4-0783  
Telex: J64061 SORTEJP  
Fax: (07249) 4-2195  
J. Sahara ..... president  
A. Fujiwara ..... managing director

**HOPE CO., LTD.**  
5-7, Imaikami-cho, Nakahara-ku, Kawasaki, Kanagawa 211  
(044) 722-6141  
Fax: (044) 711-2779  
S. Ono ..... president  
T. Yano ..... managing director

**KANTO GORAKU KOGYO CO., LTD.**  
18-23, Minami-Ikebukuro 1-chome, Toshima-ku, Tokyo 171  
(03) 986-5331  
S. Nakamura ..... president  
H. Yamaguchi ..... export manager

**KATO AMUSEMENT CO., LTD.**  
2-11, Sawaragi-Nishi 1-chome, Ibaraki, Osaka 567  
(0726) 35-1886  
Fax: (0726) 35-1880  
K. Kato ..... executive vice-president  
Y. Kawamura ..... export manager

**MASAGO INDUSTRIAL CO., LTD.**  
Shonan-Kogyo-Danchi, Shonan-cho, Higashi-Katsushika-gun, Chiba 270-14  
(0471) 91-4151  
Fax: (0471) 91-4129  
Y. Masago ..... president  
M. Asakawa ..... export manager

**MEISHO CO., LTD.**  
6-21, Sagisu 3-chome, Fukushima-ku, Osaka 553  
(06) 458-3557  
Telex: 524-2883 MEISHO J  
M. Okamoto ..... president  
T. Iwai ..... export manager

**MIDGETY ENGINEERING CO., LTD.**  
53-2, Suzuki-cho 1-chome, Kodaira, Tokyo 187  
(0423) 43-2851  
Telex: J25583  
Fax: (03) 464-7763  
K. Hashimoto ..... president  
H. Arai ..... export manager

**NIHON GORAKUKI CO., LTD.**  
22-4, Minami-Aoyama 2-chome, Minato-ku, Tokyo 107  
(03) 402-7311

Telex: GORAKU J33165  
Fax: (03) 403-8862  
K. Endo ..... president  
S. Endo ..... vice-president  
M. Yoshino ..... managing director

**NIIPPO CO., LTD.**  
27-12, Sakae 5-chome Naka-ku, Nagoya, Aichi 460  
(052) 263-1281  
Telex: LUMINAS J59526  
Fax: (052) 263-0992  
H. Matsukawa ..... manager

**OKAMOTO MFG. CO., LTD.**  
6-21, Sagisu 3-chome, Fukushima-ku, Osaka 553  
(06) 451-6156  
N. Okamoto ..... president

**OSAKA TENTO CO., LTD.**  
1-25, Mitsuya-Naka 1-chome, Yodogawa-ku, Osaka 552  
(06) 309-8581  
M. Tomonaga ..... president

**SANSEI YUSOKI CO., LTD.**  
13-18, Esaka-cho 1-chome, Suita, Osaka 564  
(06) 385-6626  
Telex: 05233039 SYUSOK J  
K. Maeda ..... president  
J. Yagi ..... manager of amusement ride dept.

**SENYO KOGYO CO., LTD.**  
13-15, Motomachi 1-chome, Naniwa-ku, Osaka 556  
(06) 632-1051  
Telex: 5267602 SENGY J  
Fax: (06) 632-1060  
S. Yamada ..... president  
Y. Yahata ..... export manager

**SHINSUI TRADING CO., LTD.**  
Sankyo Bldg., 3, Kojimachi 1-chome, Chiyoda-ku, Tokyo 102  
(03) 263-5281  
Telex: SHINSUI J27306  
H. Morikawa ..... president  
E. Hashimoto ..... export manager

**TASKO CO., LTD.**  
17-2, Honkomagome 3-chome, Bunkyo-ku, Tokyo 113  
(03) 827-6741  
Y. Uehara ..... president  
A. Fujiwara ..... overseas division

**TOGO JAPAN INC.**  
5-7, Yagumo 1-chome, Meguro-ku, Tokyo 152  
(03) 718-6461  
Telex: 246-6310 TOGO J  
Fax: (03) 725-2420  
K. Yamada ..... president

**PASADENA INTERNATIONAL CORP.**  
15-45, Segawa 4-chome, Mino, Osaka 562  
(0727) 21-8830  
Fax: (0727) 24-2490  
K. Hosoi ..... president  
K. Watanabe ..... export manager

### DISTRIBUTORS

**BALEX CORPORATION**  
605, Co-op Kojimachi, 7-5, Sanban-cho, Chiyoda-ku, Tokyo 102  
(03) 221-0035  
Telex: J23210 BALEX  
Y. Konno ..... president

**KAWAKUSU CO., LTD.**  
34, Kawamura 2-chome, Higashi-Osaka, Osaka 577  
(06) 787-1881  
S. Kawakusu ..... president

**ASAHI SEIKO CO., LTD.**  
Aoyama Tower Bldg., 24-15, Minami-Aoyama 2-chome, Minato-ku, Tokyo 107  
(03) 401-6181  
Telex: 27417 HIRO J  
H. Abe ..... president

**SANWA DENSHI CO., LTD.**  
58-5, Nakamaru-cho, Itabashi-ku, Tokyo 173  
(03) 959-6611  
Telex: STRAD J 25633  
Fax: (03) 955-9208  
T. Saito ..... president

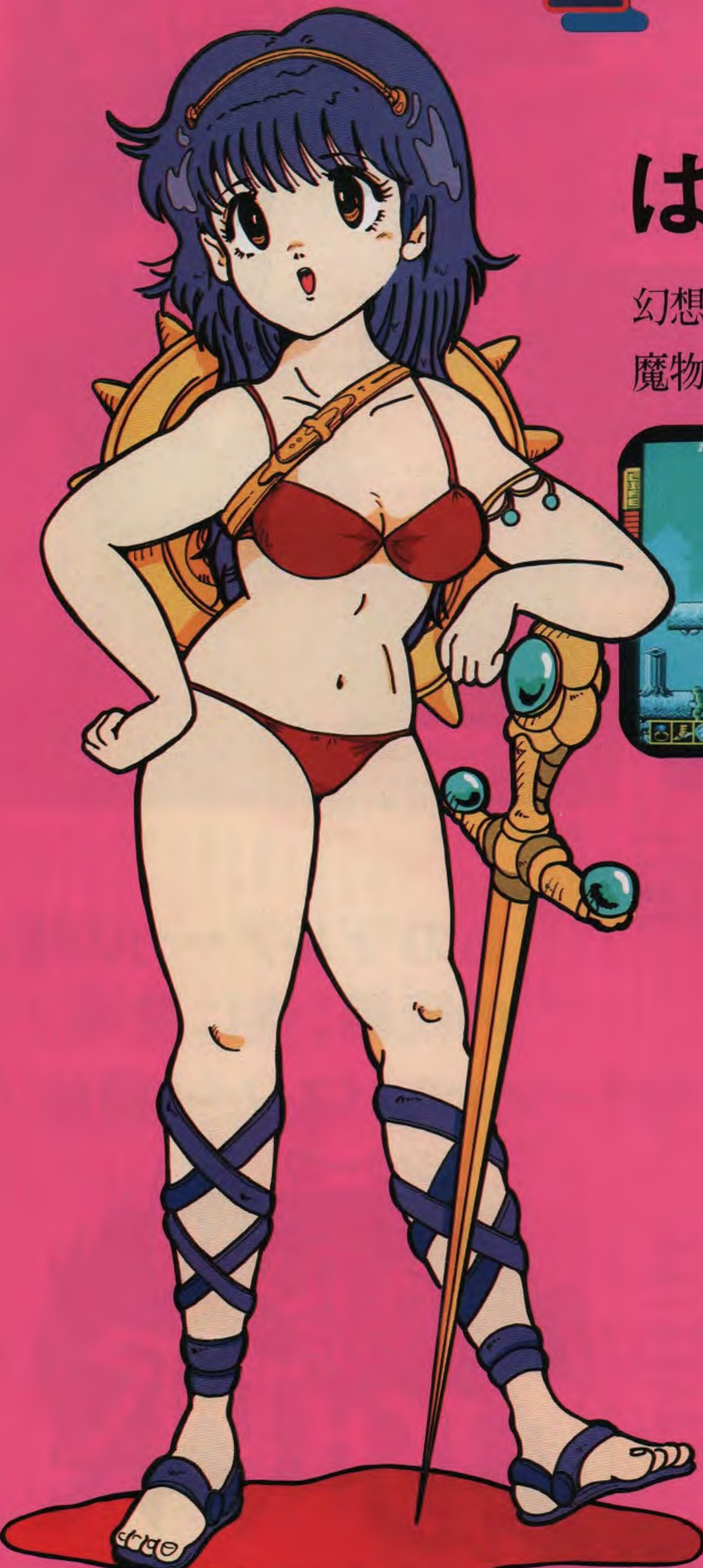
### PARTS



アテナは怒を超えるか?  
新クレジット方式

# ATHENA

ATHENA'S WONDER LAND



## はあい、アテナで一す。

幻想界で迷った私だけどスゴイ武器を使って  
魔物たちをやっつけるの。みんな応援してね!



その他、まだまだ無数の装備やアイテムが隠されている...

©1986 SNK ELECTRONICS CORP.



株式会社 エス・エヌ・ケイ  
(旧社名 株式会社新日本企画)  
SNK CORPORATION

本社 〒564 大阪府吹田市豊津町14-10号 丸亀ビル 602号 TEL (06) 338-7007 (代)  
東京支店 〒160 東京都新宿区四ツ谷1丁目5番地 佐奈ビル TEL (03) 356-9361 (代)  
株式会社SNKエレクトロニクス 広報課 TEL (06) 338-8188 (代)  
ROOM #602, MARUMAN BLDG, 14-10, TOYOTSU-CHO, SUITA-SHI, OSAKA, 564, JAPAN,  
PHONE: (06) 338-7007 FAX: (06) 338-7150 TELEX: 523 6785 SNKCOJ.

### Overseas Readers Column

## SNK Gets Angry To "Ikari" Counterfeit

Eikichi Kawasaki, president of SNK Corp., Osaka told *Game Machine* that a large number of unauthorized copy PC boards of its video game "Ikari (Ikari Warriors)" are appearing on the market, and that SNK will take strict legal steps against those copiers. It is said that those unauthorized copy products are manufactured by Korean manufacturers, and this copy problem is likely to develop into an international one. Kawasaki said: "Those copy products are of quite inferior quality, incapable of using the original control joystick of 'Ikari'. That is, though the screen image may be the same, the game content lacks essential parts. Any operator who regards the counterfeit as being genuine, will be greatly damaged."

According to Kawasaki and his staffs, the obvious differences are as follows: First, the counterfeit pc



Photo above: Eikichi Kawasaki, president of SNK, points out the obvious defect in the counterfeit.

board features an important omission (see the photo). That is, it fails to use a unique control lever that enables the player's fighter to fire in eight directions while moving in eight directions, and the corresponding portion is deleted from the board. It may be just like a shooting game that is incapable of firing, and none other than a defective product.

Second, the copy board finish is very poor. The counterfeit board has not been printed parts numbers (LSI No., etc.) which all legitimate boards

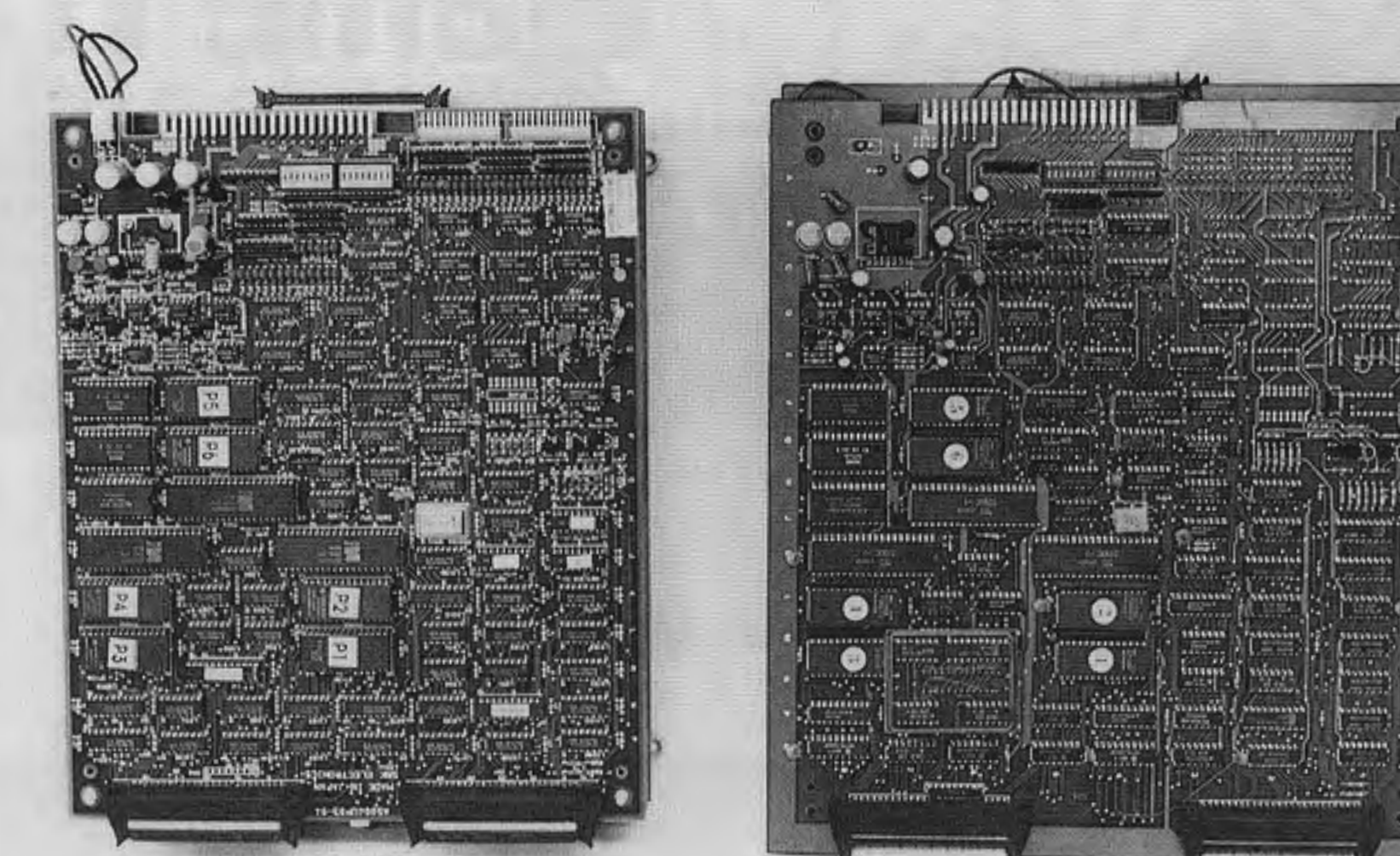


Photo above: Left is the legitimate PC board of "Ikari", and right is the counterfeit.

have. And, since very coarse boards available on the market are used, the number of condensers has increased (the size of counterfeit board itself is larger than the legitimate board). Thus, it is not merely defective, but also apt to malfunction frequently.

There are several other differences. SNK intends to publish them all soon to warn the pirates. In the North American market, in particular, complete "Ikari Warriors" is being shipped from Trade West, Corsicana, CA. (which was granted exclusive selling rights from SNK). Thus, SNK is warning operators not to purchase the counterfeit.

It is designed to replace game soft by replacing the cassette tape. Later, this system was highly recognized. In September, Data East shipped the DCS "Burger Time", making another hit. We cannot also overlook the following hit of "Karate Champ" (pc board) unveiled in September 1984.

Since its early time, Data East has been interested in overseas marketing. In June 1979, it established Data East Inc. in the U.S. In Europe, it then established Data East Europe Ltd. of London in March 1985.

Additionally, Data East is expanding its scope of business going beyond the field of coin-op business. Its business now consists of three divisions. The leisure electronics division is supplying game softs for "Fami-Com", MSX personal computer and home video disk, one after the other. The electronic equipment division is engaged in development and supply of devices, such as portable facsimile "Data Fax", and "Telemail". The new business division is undertaking a variety of venture businesses, such as beauty bathing device "Esthe-Bath" and "Character Reading Unit". At an exhibition space adjacent to the place where the party was held, those products were displayed.

### Taito Has Licenced Some Americans Via Taito America

Taito Corp. of Tokyo entrusts marketing of its video games in North American to its subsidiary Taito America Corp., Wheeling, IL. Recently, it unveiled that, concerning some games, it has licensed American companies authorizing them for exclusive distributing rights respectively. All these were agreed upon through Taito America — all granted in the form of PC board.

"Tokio" ..... Taito licensed it to Romstar, Inc., Torrance, CA. This game was shipped to Japanese market on April 23, and has become popular with Japanese name "Scramble Formation". Romstar also is marketing Taito's "Tiger-heli" exclusively in the market, based on the license already acquired.

"Halley's Comet" ..... Taito licensed it to Coin-it Company, Miami, FL. This game was released to Japanese market on middle of January, and is gradually becoming popular.

"Guardian" ..... Taito licensed it to Kitcorp, Elk Grove Village, IL. This game was released to Japanese market under the name of "Get Star" on middle of March.

All other Taito videos are directly marketed in North America by Taito America.

### Data East Celebrated Its 10th Anniversary

Recently, Data East Corp. of Tokyo has entered into its full 10th year of establishment. On May 28, it held a party at the Keio Plaza Hotel, Shinjuku, Tokyo, commemorating the "10th Anniversary for Rapid Progress", and unveiled some of its new models of electronics products other than coin-op games. Regretably, Tetsuo Fukuda, president of the company, could not attend the party as he happened to be operated to remove bilestones. Some of amusement business people, who were invited to the party, were amazed at the expanded and diversified lines of Data East's business.

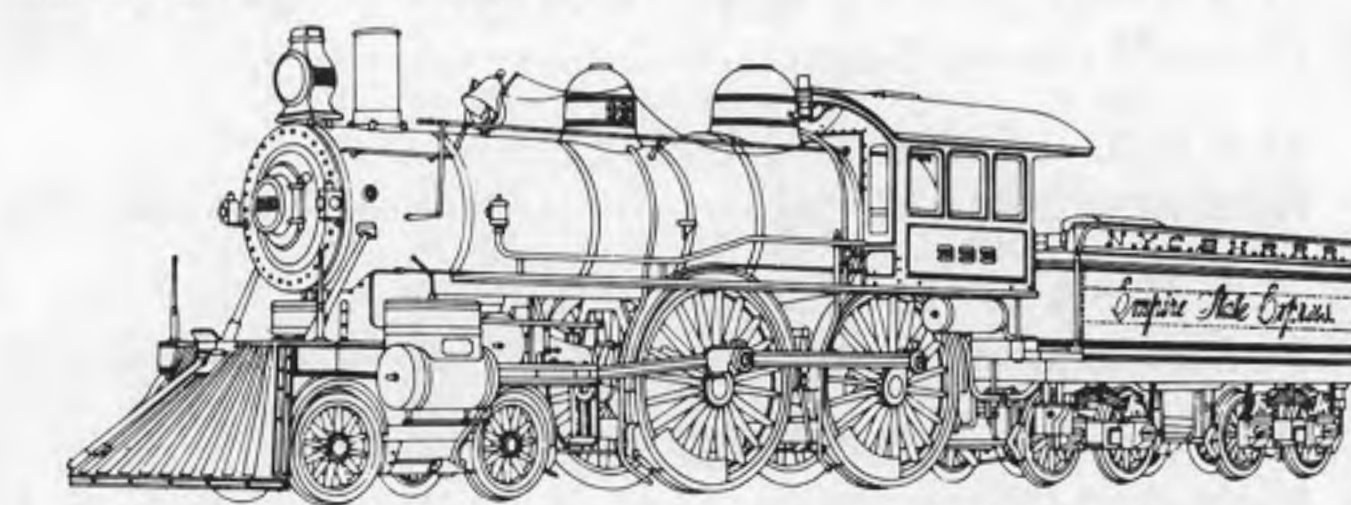
Data East was established on April 20, 1976. According to president Fukuda, however, the company "started with literally zero — no equipment, no funds and personnel. Our present prosperity owes solely to the strenuous efforts towards personnel training and challenges to technological innovations. Through the strenuous adherence to this policy, we could enter into the 10th anniversary". He expressed as "from nothing to something", while stressing that, for the coming decade, diversification of business and worldwide marketing will be of primary importance. He seems to be very frank in this view.

In February 1978, Data East joined the coin-op business with its table video "Super Break". In October, it set about mass production of table

video "Space Fighter" licensed by Taito. In September 1979, it succeeded in developing the first of its original hit video "Astro Fighter", thereby established its position as a video game manufacturer. In October 1980, it unveiled the world's first game soft conversion "Deco Cassette System".

TRADITIONAL MANUFACTURER OF KIDDIE TRAINS  
WELL KNOWN ALL OVER THE WORLD.

**ASAHI** AMUSEMENT MACHINE 進歩は、いつも朝日から...



600mm gauge Locomotive "999" exported to People's Republic of China.

Manufacturing kiddie trains with 250mm, 350mm, 450mm and 600mm gauge rails-mini trains to big department stores or shopping centres. Planning and drawing layout available upon request. Please contact us without hesitation.

**ASAHI ENGINEERING Co., Ltd.**  
1387-2 TANNOWA MISAKI-CHO SENNAN-GUN OSAKA  
JAPAN ☎07249-4-0783-3063 FAXTEL07249-4-2195

EXPORT DIVISION  
TEL 06-202-2633  
FAXTEL 06-202-2695  
TELEX J64061 SORTEJP

Editor: Masumi Akagi  
Amusement Press, Inc.  
9-16, Kamiyamacho, Kita-ku,  
Osaka, 530 Japan

©1986 Amusement Press, Inc.  
Printed in Japan



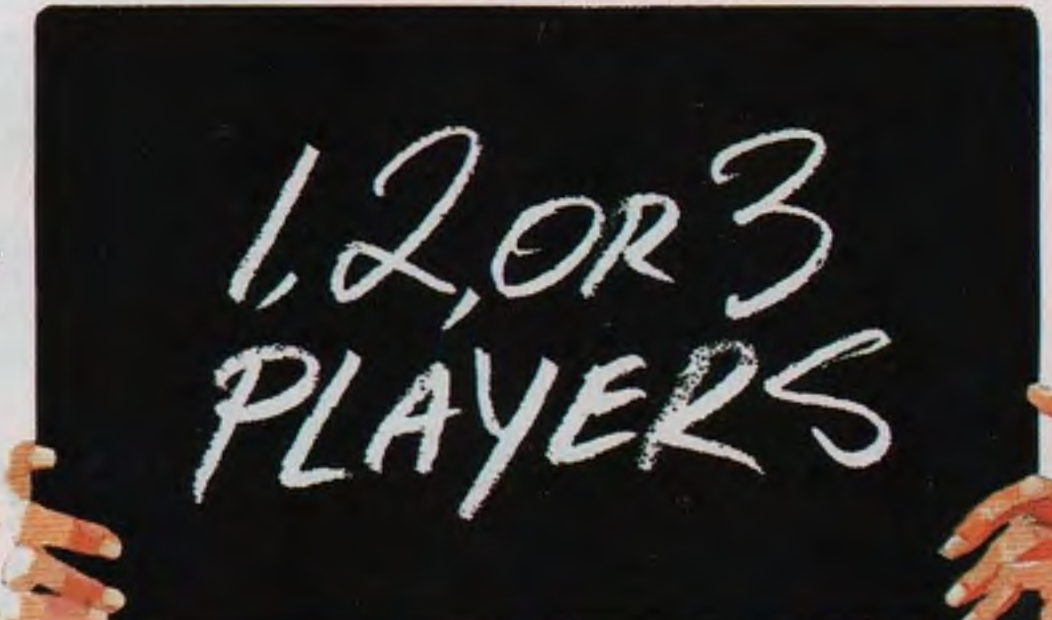
# SUPER SPRINT

## namco

### スーパースプリント



超リアルな操作感覚!  
白熱したレース展開!  
アタリの  
スーパースプリント



#### TRACK SELECT SCREEN

コースはeasyからvery hardまで8種類。ゲームスタート時に好きなコースを選択します。4ラップで1レース終了。コンピューター制御車より早くゴールすると別のコースへ進めます。



#### TRACK #8

レース中に現われるゴールドレンチを3つ集めると、ターボチャージャーやトップスピードアップなどの特別性能が加わり、さらに面白さup。

©1986 Atari Games Corporation. All rights reserved.

¥95-2925

### サンダーセプター

# THUNDER SEPTOR

### 宇宙を切り裂け!!

#### 3D SPACE SHOOTING GAME



①連邦軍基地を目指し、ハイパーウェイを突き進むサンダーセプター。妨害する敵はプラスターとナバームボム(誘爆砲)で破壊します。3Dだから迫力満点!!



②次々と迫り来る流星群にはどんな攻撃も通用しない。操縦テクニックを磨いて早く切り抜けよう!

PCキット発売 (ホールポジション筐体使用)

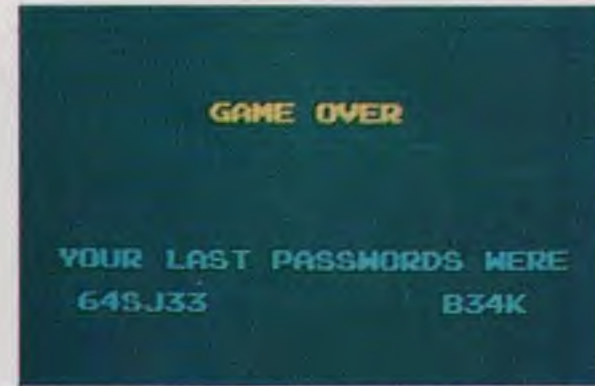
### あの「ドルアーガの塔」の続編、遂に登場! 業界初! パーソナルパスワード機能!

#### 呪文を使いこなせ!



攻撃・防御・検索などにも役立つ呪文がナ・ナ・ナント、64種類もあるのです。でもこれらを全て使いこなさないと全部の部屋をクリアする事は無理でしょう。こんなに多くのパワーが使えるゲームが今まであったであろうか?

#### これがパーソナルパスワードだ!



ゲーム終了時にあなただけのパスワードが表示されます。必ずメモして下さい。

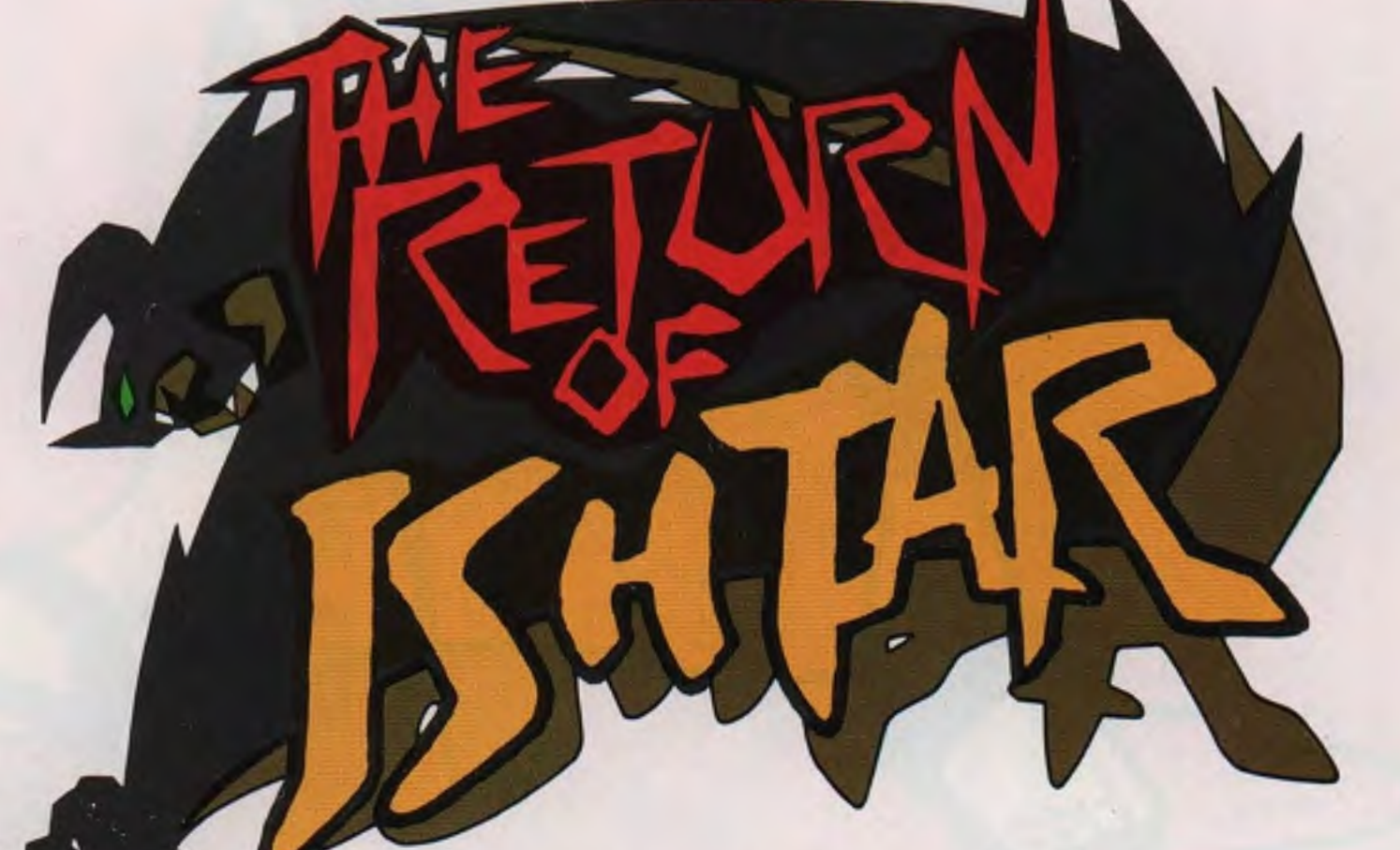


最終ゲームのパスワードを入力すればどの機械でも前のゲームの続きが楽しめます。う〜ん画期的だ。

業界初のパーソナルパスワード機能：ゲームスタート時に名前と性別を入力しておけばプレイ内容の情報と合わせてデータ化されゲーム終了時にあなただけのパスワードとして表示されます。これを記録しておけば日本全国の機械でも前回のゲームの続きをすることができます。カイとギルはゲームをすればする程強く育っていきます。パスワードを使っただけのゲームをお楽しみ下さい。

本仕様は予告なく変更する場合がありますので、あらかじめご了承下さい。

#### イシターの復活



©1986 NAMCO, ALL RIGHTS RESERVED.

### 「遊び」をクリエイティブする株式会社ナムコ

本社 〒146 東京都大田区矢口2-1-21 ☎03(756)2311(大代)  
営業本部 〒146 東京都大田区多摩川2-8-5 ☎03(756)2311(大代)  
西日本販売事務所 〒564 大阪府吹田市江の木町20-10 ☎06(338)3511(代)  
★遊園施設・娯楽機械★企画・設計・製作・販売・経営・賃貸・輸入・輸出  
★各種イベント★企画・制作・実施