

no. 294  
1986年 10/15

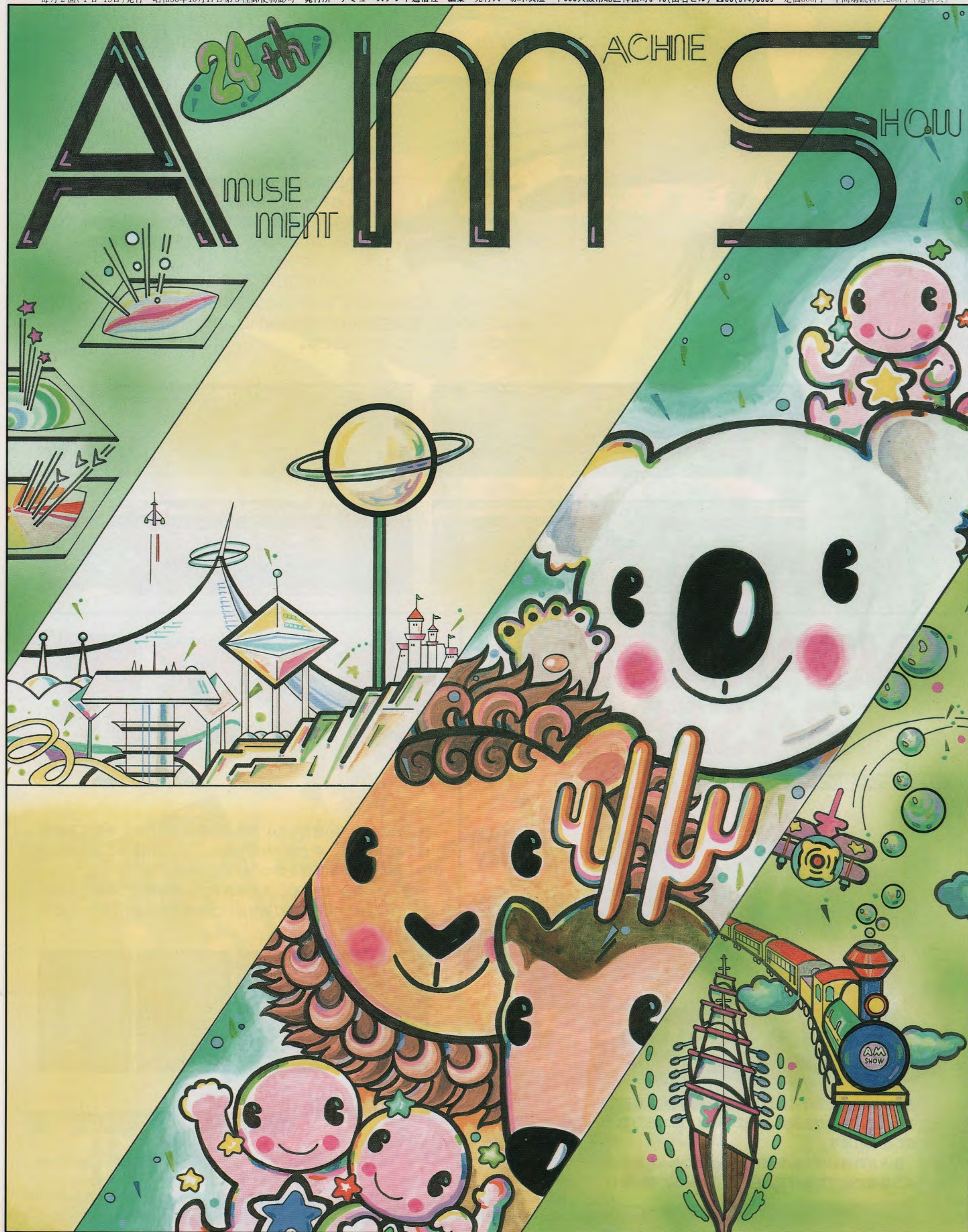
# ゲームマシン

アミューズメント通信  
OCTOBER 15, 1986

## GAME MACHINE

Game Machine Magazine is published twice monthly on the 1st and 15th of the month by Amusement Press, Inc., 9-16 Kamiyamacho, Kita-ku, Osaka, 530 Japan. Subscription rate: Japan ¥7200; Overseas (air mail) - US\$100.00 per year. No part of this magazine may be reproduced without expressed permission. 禁転載

毎月2回(1日・15日)発行 昭和56年10月17日第3種郵便物認可 発行所 アミューズメント通信社 編集・発行人 赤木真澄 〒530大阪府北区神山町9-16(山名ビル) ☎06(314)0309 定価300円 年間購読料7,200円(送料共)



論潮

AMショーの意義  
創造性に富む、広かれた国際的催しとして

日本のアミューズメントマシン（AM）ショーは、現在のJAMMA/JAPEAの共催となつて今回で四回目だが、海外では「JAMMAショー」と呼ばれることが多い。その理由のひとつは「AMショー」では国際的感覚からすれば、どの国のショーが明らかではない、ということになる。

そして「JAMMA/JAPEAショー」では長い以上に、全体的に見てJAMMAのほうに主導権があるように見えるので（事務局はJAMMAだし、ショー委員会の構成も12対2とJAMMA側が多いなど）、JAMMAショーと呼ぶのだらう。もちろんAMショーをそう呼んだところでJAMMA/JAPEA共催であることを否定して、そう呼んでいるわけでは決していない。ただ便宜的にそう呼ぶ、という程度だと考えられるのである。

**メーカーの特性**

長期的な見通しからすれば、同じAM機（施設）メーカー団体として両協会が統一され、より強力なAM機メーカー団体として発展していくことが望まれるわけだ。その場合はその新協会名だけでショーの名称が特定されることになるだろう。このことは、春の「AMエキスポ」についても言える。

「AMエキスポ」は、その規模からして大きな責任とリスクがねばならないが、そのために少数意見の尊重として業界全体の発展という観点で、決して見失わないよう望みたい。

「AMショー」はメーカー主導型の国際的展示会であり、一方春のAMエキスポはオペレーター団体による展示会と言えるが、いずれもメーカーが出展してこそショーである（とくに大手の）は、メーカーであると同時にデザイナーか、かつオペレーターもある。

日本のメーカーには、当初から開発メーカーとヨレを発見し、オペレーションに重点を置か（とくに大手で）オペレーターを兼ねる総合メーカーがある。この特色は、これまでAM業界の特色である。この特色は、これまでさまざまなメリットを内外に与えてきたが、反面デメリットも与えてきており、それは一概には断言できない。ただ、零細業者（とくにオペレーター）が多いのは、AM業界の本質的な団結は望めないのではないか。少数意見だか、と言つて大企業がそれらの意見を無視するようでは、結局内部崩壊につながるおそれがある。総合的大手メ

「AMショー」は、その規模からして大きな責任とリスクがねばならないが、そのために少数意見の尊重として業界全体の発展という観点で、決して見失わないよう望みたい。

「AMショー」はメーカー主導型の国際的展示会であり、一方春のAMエキスポはオペレーター団体による展示会と言えるが、いずれもメーカーが出展してこそショーである（とくに大手の）は、メーカーであると同時にデザイナーか、かつオペレーターもある。

日本のメーカーには、当初から開発メーカーとヨレを発見し、オペレーションに重点を置か（とくに大手で）オペレーターを兼ねる総合メーカーがある。この特色は、これまでAM業界の特色である。この特色は、これまでさまざまなメリットを内外に与えてきたが、反面デメリットも与えてきており、それは一概には断言できない。ただ、零細業者（とくにオペレーター）が多いのは、AM業界の本質的な団結は望めないのではないか。少数意見だか、と言つて大企業がそれらの意見を無視するようでは、結局内部崩壊につながるおそれがある。総合的大手メ

「AMショー」は、その規模からして大きな責任とリスクがねばならないが、そのために少数意見の尊重として業界全体の発展という観点で、決して見失わないよう望みたい。

「AMショー」はメーカー主導型の国際的展示会であり、一方春のAMエキスポはオペレーター団体による展示会と言えるが、いずれもメーカーが出展してこそショーである（とくに大手の）は、メーカーであると同時にデザイナーか、かつオペレーターもある。

日本のメーカーには、当初から開発メーカーとヨレを発見し、オペレーションに重点を置か（とくに大手で）オペレーターを兼ねる総合メーカーがある。この特色は、これまでAM業界の特色である。この特色は、これまでさまざまなメリットを内外に与えてきたが、反面デメリットも与えてきており、それは一概には断言できない。ただ、零細業者（とくにオペレーター）が多いのは、AM業界の本質的な団結は望めないのではないか。少数意見だか、と言つて大企業がそれらの意見を無視するようでは、結局内部崩壊につながるおそれがある。総合的大手メ

# DARIUS™

## ダライアス

一定画面を進むと魚をモチーフにした巨大戦艦が出現し、その数26種類もあり、それぞれ違った弱点を持っています。1P側（赤い戦闘機）2P側（青い戦闘機）と2人同時にプレイすることができ、八方向レバーを上手に操作し、空中の敵はミサイルボタン、地上の敵はボムボタンで破壊して行くものです。

19インチモニター3個を並べ、継ぎ目のない一体化したワイドスクリーン上で繰り広げられる、臨場感あふれた壮絶な戦いは、プレイヤーを夢中にさせる、スクロールシューティングゲームです。

# INSPIRATION BASEBALL™

インスピレーション・ベースボール

この機械は野球をテーマにしたメダルゲーム機で、野球の変化にマッチした実況放送と共に、さながら現実の野球中継以上の大迫力で、67インチ大スクリーンに映し出されます。

また、9人が同時にゲームを楽しむことができ、登場キャラクターもアニメ映画のような極め細かな動作で、白熱したゲームが展開されて行きます。

# 奇々怪界™

主人公の巫女（小夜ちゃん）が色々な妖怪（オバケ）を御札及び御祓い棒によって、やっつけながら進み、コースの途中にある鍵を拾って門の中の大物妖怪をやっつけて行くものです。

また、シーンは7つあり、大物妖怪を1人倒す毎に七福神1人が救出され、最後に宝船を取り返すという奇想天外な楽しいゲームです。

楽・し・さ・を・演・出・す

## タイトー®

株式会社  
本社/東京都千代田区平河町2-5-3 ☎03-264-8611(大代表)千102

アミューズメント・マシンの製造・販売/キスカラー・ラボシステムの販売・リース・サービス/サービスロボットのレンタル・販売・ロボットのイベント企画

# 未来の遊園施設をめざす MEISHO

世界最大 70m逆巻とし/4回ひねり4回宙送り

世界最大 50M/H最新型

急流すべり

スーパーエンタープライズ

ムーンサルト ス克蘭ブル コースター

大観覧車

アストロスイング

モンスター

アモーレエクスプレス

フライング孫悟空

二層式メリーゴーランド

ツインドラゴン

アストロファイター

各種遊園施設・特殊機械・企画・設計・製作・施工・販売・直営・輸出入

## 明昌特殊産業株式会社

海外実績

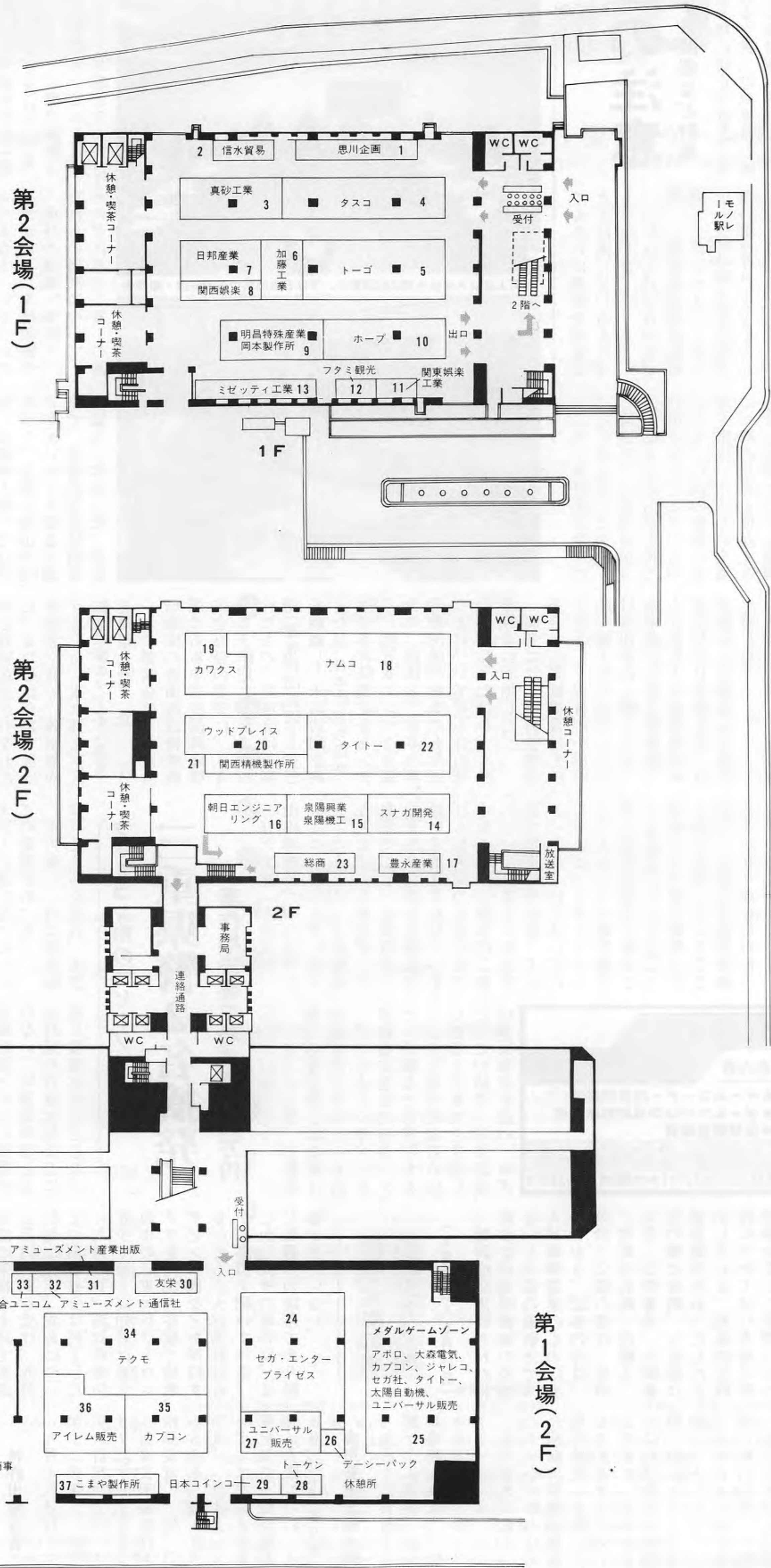
- ★大型機種海外納入実績460台
- ★海外納入先遊園地数85カ所
- ★本年度海外で5カ所遊園地完成!!

本社・開発事業部 〒553 大阪市福島区難波3丁目6-21 ☎大阪(06)258-3557(代) FAX(06)451-2467  
 東木工場 茨城(0726) 27-3713(代)  
 東京支店 東京(03) 434-1990(代)  
 明昌(アメリカ)株式会社 ☎213-328-8110  
 明昌(遠東)有限公司 ☎85-7238130  
 コリア明昌 ☎02-548-0260  
 中国支店・工場 ☎510市(0829)32-8385(代)

# 第24回AMショー小間配置

## 24th Amusement Machine Show EXHIBITORS

Apolo	25
Asahi Engineering	16
Asahi Seiko	46
Capcom	35
Data East	42
DC Pack	26
Futami Kanko	12
Glory Shoji	38
Hoel Sangyo	17
Hope	10
Irem	36
Jaleco	43, 25
Kansai Goraku	8
Kansai Seiki Seisakusho(KASCO)	21
Kanto Goraku Kogyo	11
Kato Amusement	6
Kato Mfg.	45
Kawakusu	19
Komaya Mfg.	37
Konami	41
Masago Industrial	3
Meisho/Okamoto Mfg.	9
Midgety Engineering	13
Nippo Sangyo	7
Nippon Coinco	29
Namco	18
Nihon Bussan (Nichibustu)	44
Nihon Game	39
Omoigawa Kikaku	1
Omor Electric	25
Saniwa Denshi	49
Sega Enterprises	24, 25
Senyo Kogyo/Senyo Kiko	15
Shinsui Trading	2
SNK	40
Soshiyo	23
Sun Electronics	47
Sunagakaihatu	14
Taito	22, 25
Taiyo Jidoki	25
Tasuco	4
Tatsumi Electronics	48
Tecmo	34
Togo Japan	5
Token	28
Universal	27, 25
Wood Place	20
Yuei	30
Trade Press	
Amusement Industry	31
Amusement Press	32
Sogo Unicom	33



FIRE  
ファイヤートラップ

紅蓮炎  
初体験

2レバー & コントロボタン

W.P. 株式会社 ウッドプレイス

〒135 東京都江東区木場3丁目12番1号 前山ビル  
TEL.03-630-3892 FAX.03-643-2333 TLX.WOODPJ J2983

©1986 WOOD PLACE INC.

いつまでも高収益!!

名人戦

©1986 SNK ELECTRONICS CORP.

## 人工頭脳搭載 本格コンピュータ将棋

詰将棋・本将棋・2人対戦プレイの3通りの遊び方ができる本格派将棋ゲームです。

- 詰将棋・本将棋...コイン投入後、1Pスタート時にレバー操作で選択します。
- 2人対戦...2コイン投入後、2Pスタートボタンを押せば自動的に選択されます。

操作方法) レバー操作で、手のマークを①動かす駒に合わせ決定ボタンを押し、②指したい場所に移動して決定ボタン(成りたい時は成りボタン)を押します。

(持ち時間制で時間切れした場合でも、20秒以内にコインを投入して、スタートボタンを押せば、そのまま継続してプレイすることができます。)

### 詰将棋

3・5・7手詰が選べます。不正解の場合はゲームオーバー。7手詰を解いた後、本将棋に勝つと名人戦になり、飛車・角・香車落ちて勝つと名人になります。

### 本将棋

強敵の8人の棋士の中から、自由に対戦相手を選べます。ただし、本将棋は2局しかできません(継続した場合も)。

※詰将棋は、正解すれば継続プレイできます。

### 2人対戦

時間切れの場合は、再度コインを投入し、時間切れしたプレイヤー側のスタートボタンを押すことにより、引き続き2人対戦プレイを続行することができます。

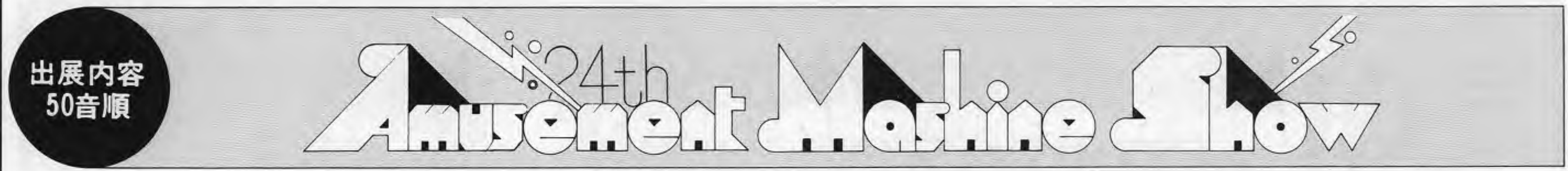
株式会社 エス・エヌ・ケイ

SNK  
SNK GROUP SNK CORPORATION

本社 〒564 大阪府吹田市豊津町14-10号 丸萬ビル 602号 TEL (06) 338-7007(代)  
東京支店 〒160 東京都新宿区四ツ谷1丁目5番地 佐奈ビル TEL (03) 356-9361(代)  
株式会社SNKエレクトロニクス 広報課 TEL (06) 338-8188(代)

ROOM #602, MARUMAN BLDG., 14-10, TOYOTSU-CHO, SUITA-SHI, OSAKA, 564, JAPAN,  
PHONE:06(338)7007 FAX:06(338)7150 TELEX:523 6785 SNKCOJ.





出展内容 50音順

朝日 エンジン
出展方針 汽車には子どもたちを魅了する...

旭精工
出展方針 従来の硬貨選別機に加えて、タイム別機もあわせて披露...

アポロ
出展方針 AMショーに初出展する同社は...

メダルゲーム試作品
決まるという知的頭脳ゲーム。メダルゲーム場における新規ニーズの獲得...

お知らせ
小社は、本紙「ゲームマシン」の年間購読料を十一月一日号(第295号)をもって...

アミューズメント通信社
社主 赤木真澄

アイレム販売
出展方針 オペレーターに喜ばれる商品の開発...

夢ある汽車と乗物機
出展方針 汽車には子どもたちを魅了する...

新TV機と古い機を
出展方針 国からの脱出...

ハード選別機で新製品
出展方針 従来の硬貨選別機に加えて...

メダルゲーム試作品
決まるという知的頭脳ゲーム...

お知らせ
小社は、本紙「ゲームマシン」の年間購読料...

アミューズメント通信社
社主 赤木真澄

朝日 エンジン
出展方針 汽車には子どもたちを魅了する...

旭精工
出展方針 従来の硬貨選別機に加えて...

アポロ
出展方針 AMショーに初出展する同社は...

メダルゲーム試作品
決まるという知的頭脳ゲーム...

お知らせ
小社は、本紙「ゲームマシン」の年間購読料...

アミューズメント通信社
社主 赤木真澄

朝日 エンジン
出展方針 汽車には子どもたちを魅了する...

旭精工
出展方針 従来の硬貨選別機に加えて...

アポロ
出展方針 AMショーに初出展する同社は...

メダルゲーム試作品
決まるという知的頭脳ゲーム...

お知らせ
小社は、本紙「ゲームマシン」の年間購読料...

アミューズメント通信社
社主 赤木真澄

朝日 エンジン
出展方針 汽車には子どもたちを魅了する...

旭精工
出展方針 従来の硬貨選別機に加えて...

アポロ
出展方針 AMショーに初出展する同社は...

メダルゲーム試作品
決まるという知的頭脳ゲーム...

お知らせ
小社は、本紙「ゲームマシン」の年間購読料...

アミューズメント通信社
社主 赤木真澄

朝日 エンジン
出展方針 汽車には子どもたちを魅了する...

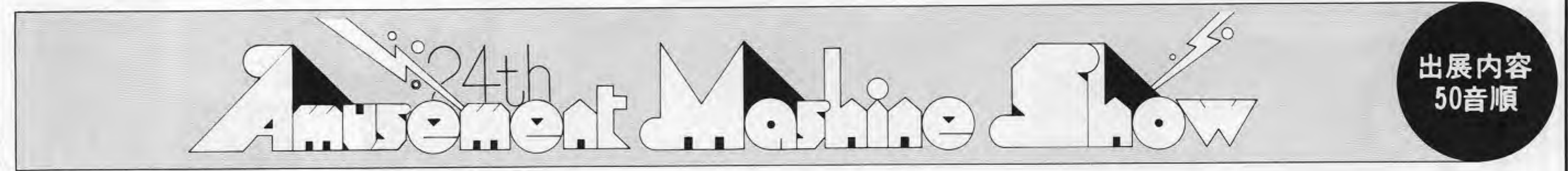
旭精工
出展方針 従来の硬貨選別機に加えて...

アポロ
出展方針 AMショーに初出展する同社は...

メダルゲーム試作品
決まるという知的頭脳ゲーム...

お知らせ
小社は、本紙「ゲームマシン」の年間購読料...

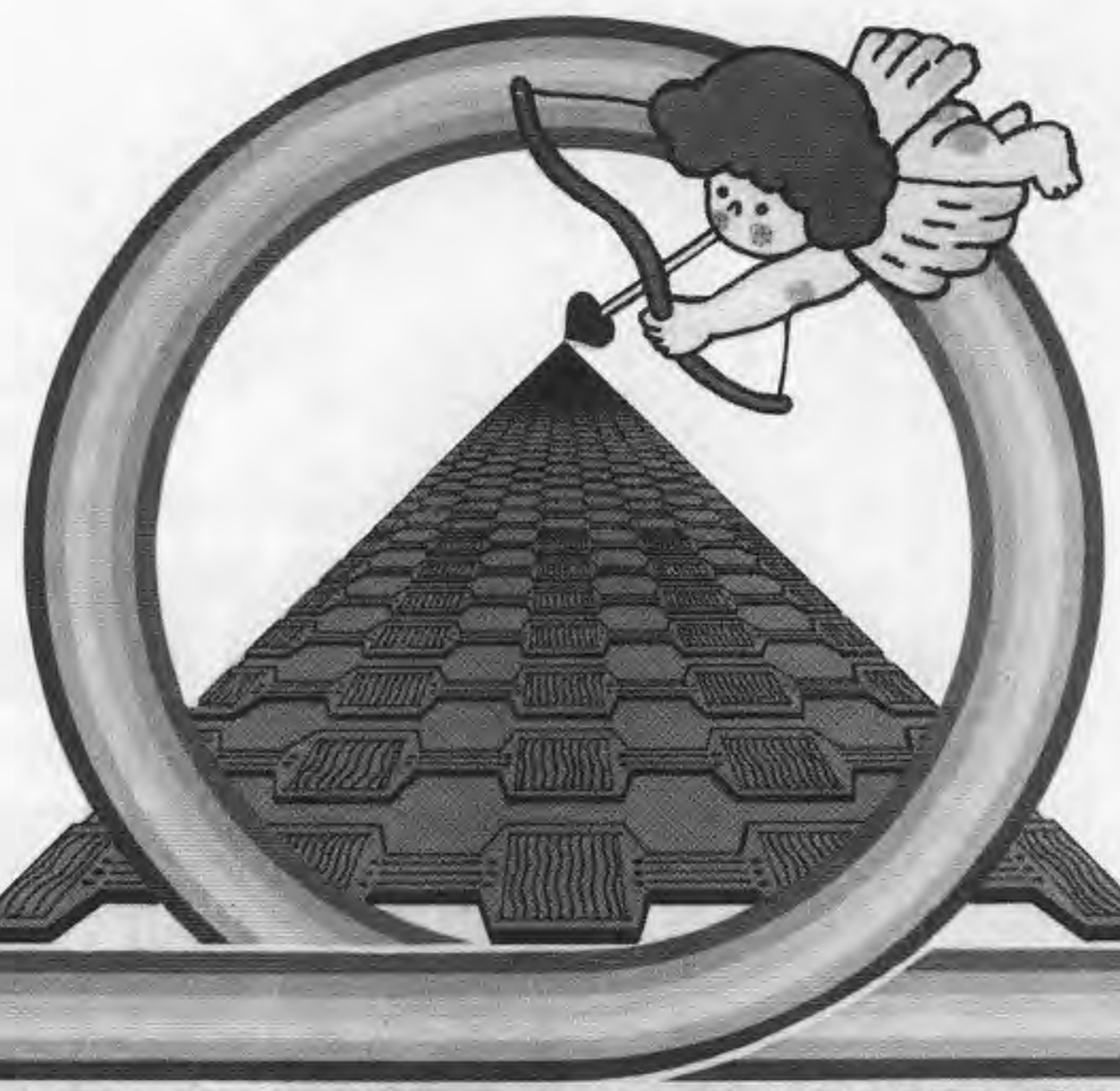
アミューズメント通信社
社主 赤木真澄



出展内容 50音順

各社出展内容一覽

(50音順)



AMUSEMENT MACHINE SHOW.

本紙恒例の企画として今年も、AMショー出展内容ならびに出展者側の抱負を網羅いたしました。この「各社出展内容一覽」により、実際の展示会場での内容について理解が深まり、その価値が高まるよう念じております。

自販機関係4団体が共催
信頼と安全確保
統一ステッカー普及の推進月間
消費者の自販機に対する信頼性向上と安全確保...

各団体が諸会合
AMショー開催時間帯に東京で「連合会」総会を含めて...





出展内容 50音順

# 24th Amusement Machine Show

出展内容 50音順

### 総商

**出展方針** 同社は健全な娯楽としての業界の発展に貢献することを第一とし、またこの機械でも扱える総合アミューズメントとして、新たに「アビリティ」TVゲーム

## 各社新製品を幅広く

**出展方針** 同社は健全な娯楽としての業界の発展に貢献することを第一とし、またこの機械でも扱える総合アミューズメントとして、新たに「アビリティ」TVゲーム

**①**「アウトラン」(セガ社製)、**②**「特殊部隊ジャック」(コナミ製)、**③**「奇々怪界」(タイトー製)、**④**「UFOロボ」(トーゴ製)、「キスマック」(タカラ製)、「源平討魔伝」(ナムコ製)

### 泉陽興業

**出展方針** 日本全国の各地の公共団体や有名私鉄の遊園地、また日本万国博覧会をはじめとする大規模なプロジェクトの企画から設計、製作、建設、運営コンサルテーションまで一貫して取り組んでいる同社は、国内だけでなく世界各地で大規模な遊園地を建設し、そのノウハウを広げている。今この豊富な実績をアピールするために、時代のニーズを先取りし、高度な先端技術を使用した施設を展示紹介する。

**出展内容** 遊園施設①「スーパームルチウエイ」(仮称、新製品)②乗客が走行コースを選択できる新しいタイプのコース

### 泉陽機工

**出展方針** 遊びは心の余裕のバロメーターである。と考える同社では、息の長い、安定した収益をあげる製品づくりが、幅広のプレイヤーに受け入れられる製品づくりが目標にしている。今この新製品を展示紹介する。

**出展内容** TVゲーム①「奇々怪界」(新製品)②主人公の巫女がいろいろな妖怪をおかおい

### 息長い商品を目標に

**出展方針** 遊びは心の余裕のバロメーターである。と考える同社では、息の長い、安定した収益をあげる製品づくりが、幅広のプレイヤーに受け入れられる製品づくりが目標にしている。今この新製品を展示紹介する。

**出展内容** TVゲーム①「奇々怪界」(新製品)②主人公の巫女がいろいろな妖怪をおかおい

### タイトー

**出展方針** 遊びは心の余裕のバロメーターである。と考える同社では、息の長い、安定した収益をあげる製品づくりが、幅広のプレイヤーに受け入れられる製品づくりが目標にしている。今この新製品を展示紹介する。

**出展内容** TVゲーム①「奇々怪界」(新製品)②主人公の巫女がいろいろな妖怪をおかおい

### メダルゲームに力点

**出展方針** 同社は健全な娯楽としての業界の発展に貢献することを第一とし、またこの機械でも扱える総合アミューズメントとして、新たに「アビリティ」TVゲーム

### 太陽自動機

**出展方針** 同社は健全な娯楽としての業界の発展に貢献することを第一とし、またこの機械でも扱える総合アミューズメントとして、新たに「アビリティ」TVゲーム

### ジャレコ

**出展方針** AM業界の未来を見つめ、常に時代を先取りする商品の開発を進めている同社の今月のショウのテーマは、未来の遊園地を科学する。という多様な市場のニーズに応え、新時代のロケーション展開を考えた商品を紹介し、「皆さまともに考え、ともに歩んでいく」という企業イメージをアピールする方針。

### セガ社

**出展方針** レジュー活用は多様化。分業化の時代はAM業界へも波及していると分析し、同社はこの厳しい状況認識の下で、新しいゲームの追求を、ゲーム開発の効率化、利用者サービスの向上に注力する。セガ・ゲームカードシステムによる新しいゲーム感覚になるという。画面はグラフィックカラー三万二千色で、しかも三元処理映像。キャラクター容量は二・四メガバイト自動に左右に傾く。エト。コースは十五シルン、サウンドはステレオ。④「チビ」(新製品)は、五プレイヤー、セガ・カードシステムで展示される。

## 実物のバイクを利用

**出展方針** 本物の迫力。というコンセプトのもと、実物の各種バイクを利用したAM用の乗物機シリーズを発表する。乗車できるのがまさに本物だけに、対象は幼児に限らず、ヤングから大人までの全世代向け。実存感がある新しいタイプのオリジナル商品であることをアピールする。

**出展内容** 小型乗物機①「ビックタイトル」(新製品)②「ライク」(新製品)③「バイク」(新製品)④「バイク」(新製品)⑤「バイク」(新製品)⑥「バイク」(新製品)⑦「バイク」(新製品)⑧「バイク」(新製品)⑨「バイク」(新製品)⑩「バイク」(新製品)

## 信水貿易

**出展方針** 本物の迫力。というコンセプトのもと、実物の各種バイクを利用したAM用の乗物機シリーズを発表する。乗車できるのがまさに本物だけに、対象は幼児に限らず、ヤングから大人までの全世代向け。実存感がある新しいタイプのオリジナル商品であることをアピールする。

**出展内容** 小型乗物機①「ビックタイトル」(新製品)②「ライク」(新製品)③「バイク」(新製品)④「バイク」(新製品)⑤「バイク」(新製品)⑥「バイク」(新製品)⑦「バイク」(新製品)⑧「バイク」(新製品)⑨「バイク」(新製品)⑩「バイク」(新製品)

## 自動スポーツマシン

**出展方針** テニスやゴルフ、パッティングなどのスポーツマシンを中心に、最新鋭の練習機の効果をアップ。売り上げ増につなげる新方式のシステム。②「パイ・ティ」と「パイ・ティ」がゴルフシミュレーターで、実演展示の予定。世界の有名ゴルフコースがスクリーンに映し出される。

## スナガ開発

**出展方針** テニスやゴルフ、パッティングなどのスポーツマシンを中心に、最新鋭の練習機の効果をアップ。売り上げ増につなげる新方式のシステム。②「パイ・ティ」と「パイ・ティ」がゴルフシミュレーターで、実演展示の予定。世界の有名ゴルフコースがスクリーンに映し出される。

## 体感ゲームの最新作

**出展内容** TVゲーム機①「アウトラン」(新製品)②「ハンクオン」(新製品)③「スターウォーズ」(新製品)④「スーパーマリオ」(新製品)⑤「サンダーボルト」(新製品)⑥「エンタープライズ」(新製品)⑦「スターウォーズ」(新製品)⑧「スーパーマリオ」(新製品)⑨「サンダーボルト」(新製品)⑩「エンタープライズ」(新製品)

## 21世紀のアミューズメントをプロデュース

高収益を約束するトゴの新製品

テケテケ BOOちゃん	ラブリー ペンギン	ベビートの ぼうし	どうぶつ フレンド	ファミリータクシー	ファミリー電車	飛行船 ワイワイ号
						
●タイミングよくボールをはね上げて、ゴールさせる景品ゲーム。 ¥91-28186	●かわいいペンギンがキャラクター。ゴールにぴたり止めて、ステキな景品。 ¥91-29887	●玉をはね上げ、ポケットに10個入れれば、ステキな景品。 ¥91-28186	●カワイイ動物キャラクターが、子供達をキャッチ。 ¥91-29887	●親子で会話しながら乗れる、楽しいのりものです。スイッチ、レバーもいっぱい装備。 ¥91-27172	●子供達あこがれの乗り物「電車」が本格デザインで登場。オモシロ演出がいっぱい。 ¥91-27172	●カラフルな気球がアイキャッチロケーションを華やかにするシンボルマシン。 ¥91-27173

株式会社 トゴ

本社：〒152 東京都目黒区八雲1-5-7 東横ビル ☎(03)718-6521(販売部)  
FAX: (03)725-2420 T.LX.246-6310 TOGO, J.  
第一工場：〒223 横浜港北区綱島東4-4-6 ☎(045)531-6001  
FAX: (045)542-8274

## BUSINESS with KOREA!

※ P.C.B Assembly (Video Game, Computer, etc.)  
 ※ Joint venture for amusement machine in Korea.  
 ※ Marketing video game machine in Korea with supplying custom IC and know-how.

If you are interested in these business, Please contact us any time.

**ALPHA ELECTRONICS CO.**  
 TEL: 02)294-3088, 02)294-5448/9 FAX: 02)294-4204  
 TLX: K28761 ALPHACO MAIL: K.P.O.Box 1886 Seoul, Korea

## 謹告

平素は格別のお引き立てを賜り、厚くお礼申し上げます。このたび発売した「スーパーカーII」の鍵(SPELUNKER II 23key)は米国プロインター社より許諾を受け、弊社がアーケード用ビデオゲームとして開発したもので、この製品に関する一切の権利は弊社が所有しております。従って、弊社に無断で模倣、又は類似する製品の製造、販売、輸出、及びこれらの製品を使用した営業する行為は不正競争防止法、工業所有権法、著作権法等に抵触し、弊社の正当な権利を侵害することになります。就きましては、これらの行為のないよう充分ご注意を賜り、業界秩序の維持、健全な発展の為に、皆様のご理解とご協力をお願い申し上げます。

昭和六十一年九月 大阪府西成区西本町一丁目十一番九号 岡本興産ビル  
**アイレム販売株式会社** 代表取締役社長 高嶋 由之

●この商品は弊社(アイレム販売)の応諾なしに海外への出荷は出来ません。





# 選ばれし者達よ、 その手で闇を打ち砕け!

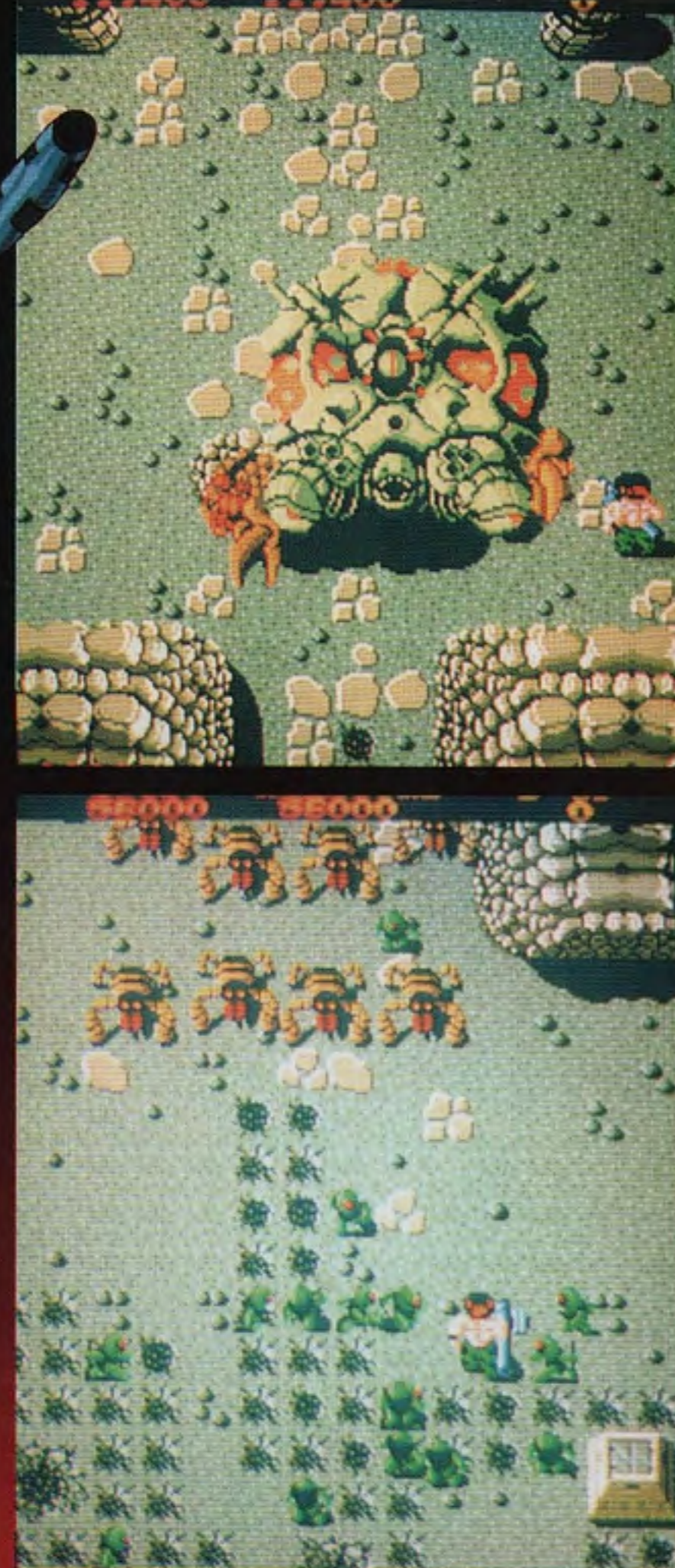
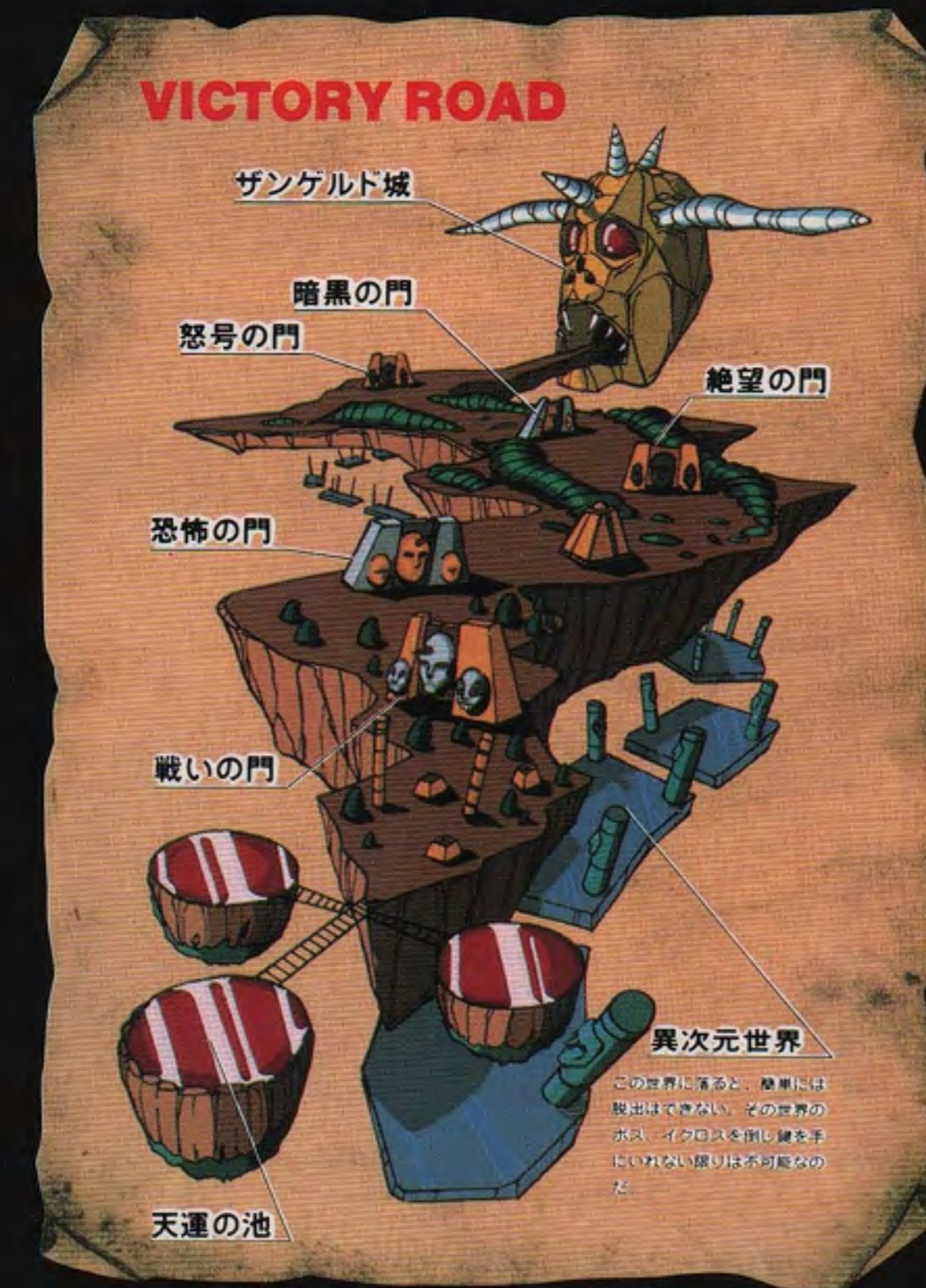
剣が使える、銃が撃てる。  
バズーカやブーメランも!  
彼らはどこまで強くなる  
のか?



奇跡の男  
ラルフ大佐

鉄の男  
クラーク少尉

新タイプのコンティニュープレイ  
ゲーム中にコインを入れ1 Pボタン又は2  
Pボタンを押すと戦士の持ち数が増えます。



# 怒号層巻 DOGOSOKEN

(上の画面写真は開発中のものです)



株式会社 エス・エヌ・ケイ  
(旧社名 株式会社新日本企画)  
SNK CORPORATION

大阪本社 〒564 大阪府吹田市豊津町14-10号 丸萬ビル 602号 TEL (06) 538-7007(代)  
東京支店 〒160 東京都新宿区四ツ谷1丁目5番地 佐奈ビル TEL (03) 356-9361(代)  
株式会社SNKエレクトロニクス 広報課 TEL (06) 338-8188(代)  
ROOM #602, MARUMAN BLDG., 14-10, TOYOTSU-CHO, SUITA-SHI, OSAKA, 564, JAPAN,  
PHONE:06(338)7007 FAX:06(338)7150 TELEX:523 6785 SNKCOJ.

SEGA'S MUCH TALKED ABOUT SIMULATOR GAME!  
話題の体感ゲーム第4弾

EXPERIENCE THE UTMOST IN ROAD RACING REALISM  
ロードレース、体ごと満喫

# Out Run

アウトラン

IN "Out Run", YOU DON'T JUST PLAY AT STEERING, YOU LIVE IT.

## ステアリング操作を体で感じる、アウトラン。

ロードレースの醍醐味をリアルに体感できるシミュレーションゲーム“アウトラン”。世界No1のスピードを誇る最高級スポーツカーの性能を忠実に再現。しかも、ステアリングの動きやマシンの状態に合わせてコックピットが実車そのままの動き方をする、まったく新しいカーレースゲームです。コース設定そのものも、今までにない変化とリアリティを実現。分岐点を通るたびに画面は新たな世界へと進みます。“アウトラン”それは、体全部が興奮を呼び起こす体感ゲームです。

The world's fastest car's high performance features are faithfully depicted on the screen, with your machine's steering, speed and other movements authentically reproduced in the cockpit, thus allowing your whole body to actually experience the sensation of high-speed driving. Every aspect of each course is unconventional to say the least, having been specially created to give you the most in scenic variety, realism and a host of exciting challenges. Every time you take a branch road, you find yourself totally immersed in a completely different setting.



DELUXE TYPE  
デラックス・タイプ

▽95-3166

仕様  
外形寸法(単位mm)  
1975(奥行)×1180(幅)×1635(高さ)  
ベース寸法(単位mm)  
1715×1180  
重量 約350kg

SPECIFICATIONS  
Dimensions:  
Outer: 77.8 in., 197.5 cm. (D)  
46.5 in., 118 cm. (W)  
64.4 in., 163.5 cm. (H)  
Base:  
67.5 in., 171.5 cm × 46.5 in., 118 cm.  
Weight: 770 lbs., 350 kg.

THERE ARE 5 FINISH LINES IN "Out Run"!!

アウトランは5つの  
ゴールを持っている!!



THE SELECTABLE GAME MUSIC  
FEATURE IS ANOTHER IN A  
LONG LINE OF INDUSTRY  
FIRSTS FOR SEGA!!

ゲームミュージックをセレクトできるのもゲーム初!!



集客販促物としても利用できる“アウトラン”

〈おすすめしたい設置場所〉

- 遊園地 ●デパート ●スーパーマーケット ●イベント会場 ●催事場 ●展示場 ●ホール ●スポーツセンター ●ボウリング場 ●ドライブイン ●ファミリーレストラン ●映画館 ●劇場 ●レジャーホテル ●動物園 ●植物園 ●各種娯楽施設など



本社 東京都大田区羽田1-2-12 〒144 電話 03(742)3171(大代表)  
2-12, Haneda 1-chome, Ota-ku, Tokyo 144, Japan Tel.: (03) 743-7438  
札幌支店 札幌市豊平区豊平五条3-2-34 〒062 電話011(841)0248(代表)  
関西支店 大阪府豊中市豊崎町東2-5-3 〒561 電話 06(334)5331(代表)  
博多支店 福岡県福岡市中央区白金2-5-15 〒810 電話092(522)4715(代表)

# 海外の話題

INTERNATIONAL AMUSEMENT NEWS

米国のアタリゲームズ社(本社カリフォルニア州ミルピタス、中島英行社長)からTVゲーム機「チャンピオンシップ スプリント」が九月から出荷を開始、また米国のアタリゲームズ社(本社カリフォルニア州ミルピタス、中島英行社長)からTVゲーム機「プレイ・チョイス10」が八月中旬発表され、今秋出荷されることになった。秋はまさに米国のメーカにとってもフル稼働

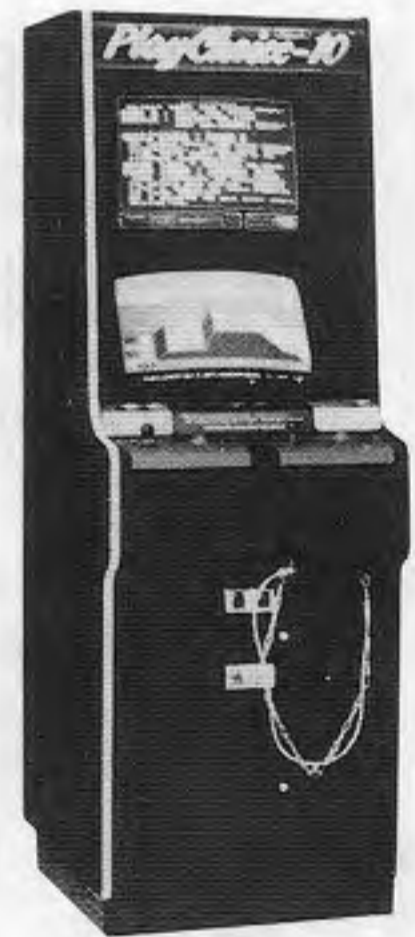


Atari Game's  
"Championship Sprint"

## 新作ドライブレ機

米国任天堂はタイムメーカー製業務用

のシーズンであり、これらのメーカーを含め、間に合うというものが、新たに本機も用意される。



Nintendo of America's  
"Play Choice-10"

人ないし二人用で、八つの走路からなる。プレイヤーは互いに競い合うことが出来るが、コンピュータの操作するキャラクターも長く走り続けるなどのコースへと延長することが出来る。このほか、米国の任天堂の「プレイ・チョイス10」は、一台に

十ゲームをセットし、プレイヤーがゲームを選び、レイヤーが三層で二十五秒に一度自動的に変更(変更可能)で楽しむ。細長い本体に、二つの画面があり、上のモニターは使用方法を説明する。「プレイ・チョイス10」も含まれているが、タイムメーカーのゲームとして注目される。

昨年引続き、熱心なフリッパーファンのため、「フリッパー」が十一月二十一日からシカゴ郊外で開催される。また「プレイ・チョイス10」も含まれているが、タイムメーカーのゲームとして注目される。

# 情報交換の活発化

州協会委員会が新しいプログラムを進める

### AMOA

全米AMOAオペレーター協会(AMOA)の「ステート・アソシエーション委員会」(エドウィン・ワルツ委員長)が推進している。アソシエーション・サービス・プログラム・アルバート・マシヨウ(州)委員長)が推進している。アソシエーション・サービス・プログラム・アルバート・マシヨウ(州)委員長)が推進している。

International Trade Show		
1986		
AM Show (Tokyo, Japan)	Oct. 7-8	
ENADA (Rome, Italy)	Oct. 9-12	
Modena Amusement '86 (Rome, Italy)	Oct. 18-22	
A.L. Preview (London, England)	Oct. 22-23	
AMOA Expo '86 (Chicago, U.S.A.)	Nov. 6-8	
IAAPA Show (Orlando, U.S.A.)	Nov. 13-15	
F.E.R. '86 (Barcelona, Spain)	Nov. 13-15	
Scottish Preview (Renfrew, UK)	Nov. 24-25	
Forainexpo-Amusexpo '86 (Paris, France)	Dec. 9-12	
1987		
ATEI (London, England)	Jan. 19-22	
Euro Show '87 (Stuttgart, W. Germany)	Jan. 13-16	
IMA (Frankfurt, W. Germany)	Jan. 29-31	
Blackpool Show (Blackpool, England)	Feb. 17-19	
Gaming Business Expo (Las Vegas, U.S.A.)	Mar. 3-4	
ACME '87 (New Orleans, U.S.A.)	Mar. 20-22	

「昨年引続き、熱心なフリッパーファンのため、「フリッパー」が十一月二十一日からシカゴ郊外で開催される。また「プレイ・チョイス10」も含まれているが、タイムメーカーのゲームとして注目される。」

「昨年引続き、熱心なフリッパーファンのため、「フリッパー」が十一月二十一日からシカゴ郊外で開催される。また「プレイ・チョイス10」も含まれているが、タイムメーカーのゲームとして注目される。」

「昨年引続き、熱心なフリッパーファンのため、「フリッパー」が十一月二十一日からシカゴ郊外で開催される。また「プレイ・チョイス10」も含まれているが、タイムメーカーのゲームとして注目される。」

「昨年引続き、熱心なフリッパーファンのため、「フリッパー」が十一月二十一日からシカゴ郊外で開催される。また「プレイ・チョイス10」も含まれているが、タイムメーカーのゲームとして注目される。」

「昨年引続き、熱心なフリッパーファンのため、「フリッパー」が十一月二十一日からシカゴ郊外で開催される。また「プレイ・チョイス10」も含まれているが、タイムメーカーのゲームとして注目される。」

# 米国AMOA旅行参加募集

IAAPA・EPCOTセンター

お知らせ  
日程を変更しました

12日間 費用560,000円

日程・コース

月日	発着地訪問地	内 容
1 11月6日(休)	成田発シカゴ着	ユナイテッド航空(UA)にて出発・日付変更・シアトルで入国手続後乗継(シカゴ)
2 7日(休)	(シカゴ)	AMOAエキスポ86視察(11/6-8)
3 8日(休)	(シカゴ)	引き続きAMOAエキスポ86視察(11/7-8)
4 9日(休)	シカゴ発タンパ着	午後ブッシュガーデン視察(タンパ)
5 10日(休)	タンパ発タラハサシ着	専用バスでサイプレスガーデン及びシーワールドオブディズニーランドを視察(ディズニーランド)
6 11日(休)	(ディズニーランド)	EPCOTセンター視察
7 12日(休)	(ディズニーランド)	EPCOTセンター、マジックキングダムを自由視察(ディズニーランド)
8 13日(休)	(ディズニーランド)	IAAPA86視察(11/13-15)
9 14日(休)	オーランド発ラスベガス着	午後後各カジノ視察(ラスベガス)
10 15日(休)	ラスベガス発サンフランシスコ着	午後サンフランシスコ市内AMOA視察(サンフランシスコ)
11 16日(休)	サンフランシスコ発成田着	ユナイテッド航空にて帰国の途に
12 17日(休)	成田発	入国手続後解散

安心、確実、便利な本紙の米国ツアー。ラスベガス、サンフランシスコも訪れます。紙主催米国AMOAツアーは、今回も日程、費用が抑えられ、お得です。

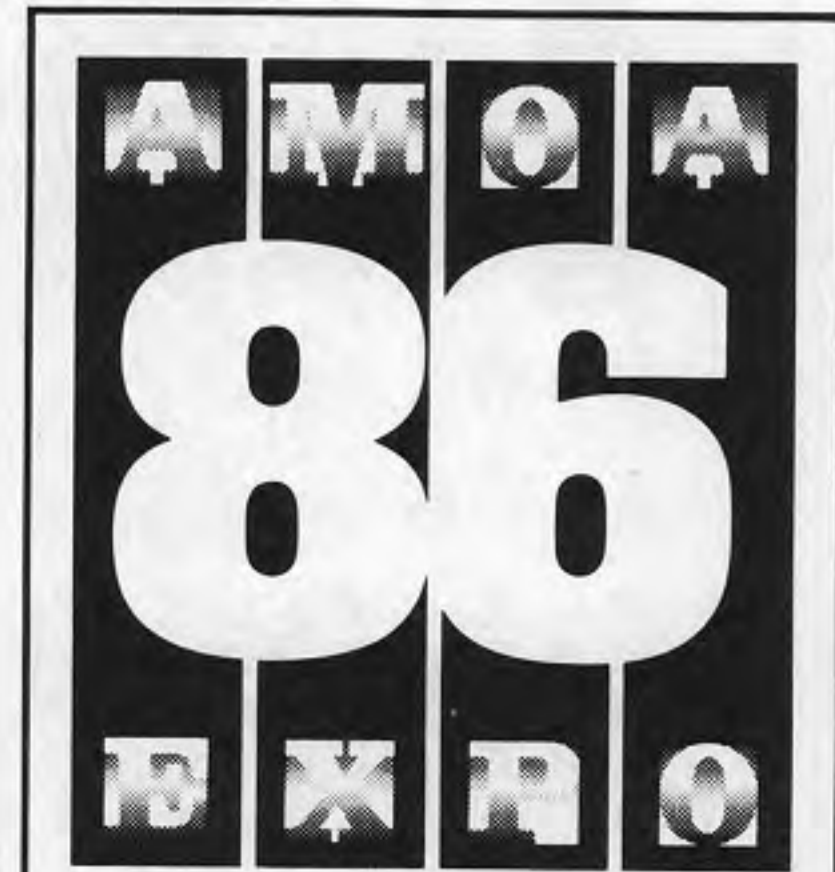
行け!サイボーグ戦士よ...ライオネックスを破壊せよ!!

世界を操るマザーコンピューター(ライオネックス)が突如、反乱し始めた。そこでサイボーグ戦士である君は立ち上がった。果してライオネックスの攻撃をかわし、破壊することができるか?

**VS. 筐体用 サブボード・コンバージョンキット 2人同時プレイ可能**

Licensed for play on the VS.system by Nintendo®

**ザン電子株式会社**  
本社 483 愛知県江南市古知野町朝日250  
TEL (0587) 55-2201 機  
FAX (0587) 55-3851



The Amusement & Music Operators Association's  
International Exhibition & Seminar for the Coin-Operated  
Games, Music & Vending Industry

November 6-8 • Hyatt Regency Chicago



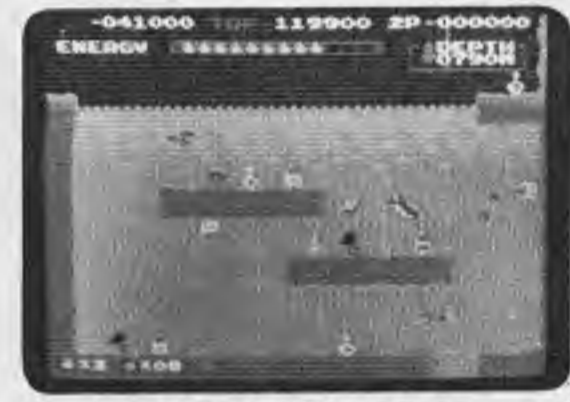




# SPELUNKER II

新登場

ごっきげん!あのスペランカーが最高にグレードアップ。こわい敵も、あっと息をのむ障害もすごく盛りだくさん。そして新通路を発見しなければ一歩も前へは進めない。など……。地底のかわいいお姫様待っていますね。



水中では攻撃できないゾ。上手く泳ごう。



幽霊船には、宝物も危険もいっぱい。



気をつけろ! 地面から岩がふきだした。

## ドキドキ ワクワク ギャ〜〜



新たな地底探険のはじまり

© 1986 IREM CORP. Licensed from Broderbund

## 運命のまぎわ時の秘めたささやき

# Kismet・Eye

PTL. シリーズ第7弾

華やかにデビュー

誰もが知りたいと思っている隠された可能性を血液型と名前から知ることができました。中国伝統の陰陽道から導かれる陰陽五行法と血液型を組みあわせ生まれた新しいタイプの占い。



### ●設置例

書店・ブティック  
ファンションショップ  
ホテルのロビー  
ビューティサロン  
ファミリーレストラン  
コンビニエンスストア  
玩具店etc.

### ●仕様

高さ / 1545mm  
奥行 / 310mm  
幅 / 438mm  
重量 / 31.5kg  
消費電力 / 21W  
〒91-27096



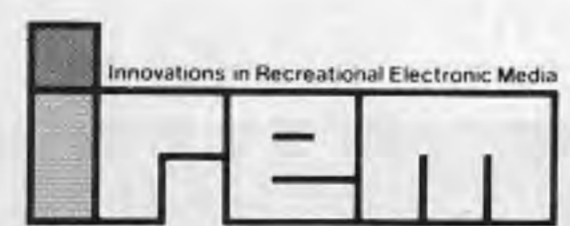
### ●豊富な占い項目 協力 / マインドソフトプランニング

1人占い			相性占い		
ライフ	キャラクター	センス	ラフ&マリッジ	ラフ&マリッジ	ラフ&マリッジ
本人の運勢	性格	運命	本人の運勢	本人の運勢	本人の運勢
恋愛運	健康運	金運	相性の相性	相性の相性	相性の相性
仕事運	学業運	旅行運	結婚運	結婚運	結婚運
運命	運命	運命	運命	運命	運命

©1986 IREM CORP.

Innovations in Recreational Electronic Media. 生活者の夢と技術のコミュニケーションを追求します。

●お問合わせ / お申し込みは……



アイレム販売株式会社  
IREM CORPORATION

本社 (〒550)大阪市西区西本町1-11-9 岡本興産ビル  
東京販売 (〒106)東京都港区南麻布3-19-23 オーク南麻布ビル

## 順行と逆行 (N)

あれだけ態度を崩したところを見せたことがない佐藤さんだ。たのみに、いつもの斜な構えではなくて林を相手に真面目に話している。

「人は食うために生きていくわけではなく、生きるために食う。などといううけど、やっぱり食べるために生きていくというところが実感としてよく分ったな」

「寝ても覚めても自分が空腹であるということも、もっばら頭を占めていたのだから」

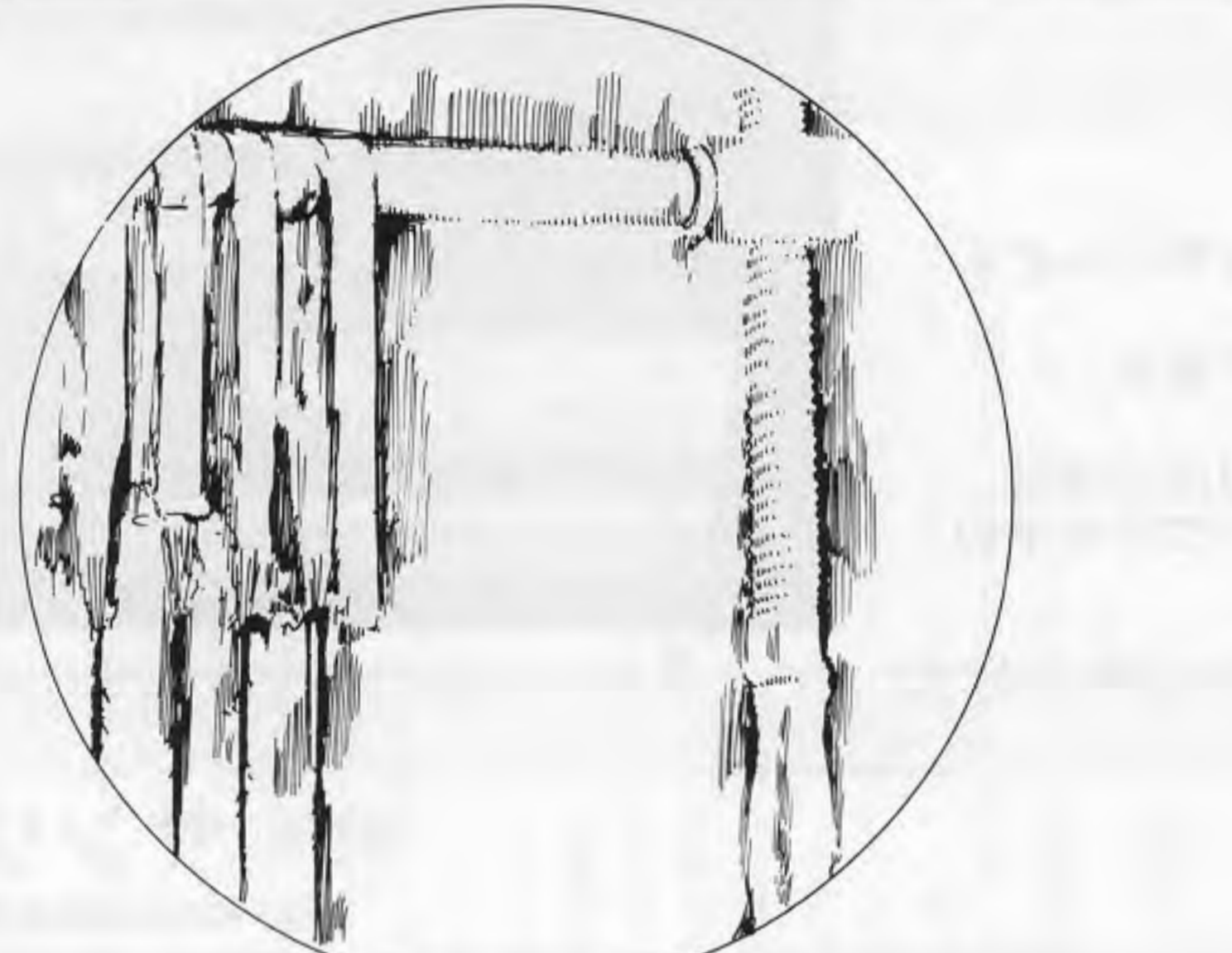
「あ、あまのりもの」

「うん、あまのりもの」

「遊ばないで林さんがこたわっているの聞いたからもう私は何もその詩集について言わないことにしました」

### 連載小説<66>

## 朝日のごとく爽やかに



和佐 健吉

「どうして自給自足を達成した上で過剰な生産を行うような方法をとらないのでしょうか」

「そりゃあ、いまだに植民地のような状態が続いているのだから、自分の国のことを自分で決めるのではなくて他所で決められてしまっているんですよ」

「これはもう言いにくいことなんですけど、その詩集を私の方でその詩集の複製本を作るといのは、そんな大げさな」

「そりゃあ、いまだに植民地のような状態が続いているのだから、自分の国のことを自分で決めるのではなくて他所で決められてしまっているんですよ」

「戦後にたいする思いこみとかいれこみがこういう衝動買いをさせてしまっているのではないのでしょうか」

「衝動買いで醒めた後要らないものが出来て来ればいつでも連絡して下さいますから、あれもある。これもあるとおもって今日行ってみればめばしいものは一冊も残っていないから。林さん

## 価値あるニューマシンをディストリビュートする!!

**アウトラン**  
揺動式でカーレース体感コースを選びながら走行



OUT RUN

**源平討魔伝**  
甞った平景清、頼朝倒せ壇の浦から鎌倉までの戦



源平討魔伝

**特殊部隊ジャッカル**  
ジープによる戦闘ゲーム2人同時、途中参加も!



特殊部隊ジャッカル

**デジタルフィーバー**  
パチンコ式のプライズ機タイマー制、ガム払出し



デジタルフィーバー

株式会社 総商 本社 下44 岡崎市井田西町17-4 TEL (0564) 24-2581代 FAX (0564) 22-0555代

OCTOBER 15

# Game Machine's Best Hit Games 25

## ■テーブル型TVゲーム機 (TABLE VIDEOS)

前回	機種名 (メーカー名) MODEL (MANUFACTURER)	評価 (RATING)
1	アルカノイド (タイトー) Arkanoid (Taito)	8.13
2	熱血硬派くにおくん (テクノス/タイトー) Renegade (Technos/Taito)	6.93
3	サラマンダ (コナミ) Salamander (Konami)	6.83
4	シティラブ (日本物産) City Love* (Nichibutsu)	6.58
5	ダブルエックス・ミッション (ユービーエル) XX Mission (UPL)	6.50
6	ラッシュ&クラッシュ (カプコン) Rush & Crash (Capcom)	6.46
7	スラップファイト (タイトー) Slap Fight [Alcon] (Taito)	6.33
8	お雀子クラブ (ビデオシステム) Ojanko Club* (Video System)	6.28
9	名人戦 (エス・エヌ・ケイ) Meijin Sen* (SNK)	6.25
10	モモコ120% (ジャレコ) Momoco 120% (Jaleco)	6.20
11	メジャーリーグ (セガ社) Major League (Sega)	6.17
12	アクションファイター (セガ社) Action Fighter (Sega)	6.13
13	ハレーズ・コメット (タイトー) Halley's Comet (Taito)	5.83
14	スーパーオセロ (フジワラ) Super Othello (Fujiwara)	5.63
15	ガルディア (セガ社) Gardia (Sega)	5.60
15	ビック・イベントゴルフ (タイトー) Big Event Golf (Taito)	5.60
17	スペランカーII (アイレム販売) Spelunker II (Irem)	5.50
18	ワールドカップ (テクモ) World Cup (Tecmo)	5.47
19	怒 (いかり) (エス・エヌ・ケイ) IKARI (SNK)	5.36
20	アテナ (エス・エヌ・ケイ) Athena's Wonder Land (SNK)	5.36
21	リアル麻雀 牌牌 (アルバ) Real Mahjong* (Alba)	5.31
22	クリスタルギャル (日本物産) Crystal Gal* (Nichibutsu)	5.27
23	ファンタジーゾーン (セガ社) Fantasy Zone (Sega)	5.15
24	サイドポケット (データイースト) Side Pocket (Data East)	5.14
25	グラディウス (コナミ) Gradius [Nemesis] (Konami)	5.07

## ■アップライト、コックピット型TVゲーム機 (UPRIGHT / COCKPIT VIDEOS)

前回	機種名 (メーカー名) MODEL (MANUFACTURER)	評価 (RATING)
1	スペースハリヤー (ローリングタイプ) (セガ社) Space Harrier (Rolling Type) (Sega)	7.50
2	ハンクオン (ライドオンタイプ) (セガ社) Hang-On (Ride On Type) (Sega)	7.33
3	スペースハリヤー (シットダウンタイプ) (セガ社) Space Harrier (Sit Down Type) (Sega)	7.20
4	スーパースプリント (ナムコ) Super Sprint (Namco)	7.00
5	エンデュロレーサー (ホイリータイプ) (セガ社) Enduro Racer (Wheelie Type) (Sega)	6.93
6	エンデュロレーサー (シットダウンタイプ) (セガ社) Space Harrier (Sit Down Type) (Sega)	6.50
7	TX-1 V8 (辰巳電子) TX-1 V8 (Tatsumi)	6.40
8	バギーボーイ (辰巳電子) Buggy Boy (Tatsumi)	6.29
9	ハンクオン (シットダウンタイプ) (セガ社) Hang-On (Sit Down Type) (Sega)	6.10
10	TX-1 (辰巳電子) TX-1 (Tatsumi)	5.43
11	ポールポジションII (ナムコ) Pole Position II (Namco)	5.40
12	スーパー・デッドヒート (タイトー) Super Dead Heat (Taito)	5.20
13	ロードブラスター (データイースト) Road Blaster (Data East)	5.00
14	RF-2 (コナミ/ナムコ) Konami GT (Konami/Namco)	4.80
15	カルテット (セガ社) Quartet (Sega)	4.60

## ■フリッパー (FLIPPERS)

1	ハイスピード (ウィリアムズ) High Speed (Williams)	6.19
2	グランドリザード (ウィリアムズ) Grand Lizard (Williams)	6.00
3	レィブン (プレミア) Raven (Premier)	5.57
4	コメット (ウィリアムズ) Comet (Williams)	5.10
5	スペースシャトル (ウィリアムズ) Space Shuttle (Williams)	4.75

### 調査協力店

ルナパーク (東京・新宿)、ロサ・ゲームランド (東京・池袋)、ジョイランド河原町 (京都・四条河原町)、  
タイトーベシヤル (大阪・梅田) = 関タイトー; J&B (東京・神田)、UFO (東京・豊谷)、セガ  
センター・ニュー光 (大阪・心斎橋)、モンテカルロ立命 (京都・北区)、カーニバルプラザ (東京・新  
宿) = 関セガ・エンタープライゼス; プレイシティキャロット新橋店 (東京・新橋)、プレイシティキ  
ャロット新宿店 (東京・新宿)、なんばシティビッグキャロット (大阪・難波) = 関ナムコ; アメ  
ンティパーク・リノ戎橋店 (大阪・戎橋) = 関アポロ; ゲームコーナー・フルフル (北海道・札幌) =  
須貝興行; ワールドゲーム・ミヤコ (東京・新宿) = 関東京キャビオート; ファンシティ水道橋店  
(東京・水道橋) = テクモ; 名鉄レジャック (名古屋・駅前) = 関水野商会; ビデオイン・マツヤ  
(京都・今出川) = 関岡田商会; 玉造ゲームセンター (大阪・玉造) = 関峯興業; ボウルタカハシ  
ゲームセンター (大阪・阿倍野) = 関大阪サービスゲームス; ウェスタン東花園 (大阪・東大阪) = 関  
エス・エヌ・ケイ; ビデオイン・キャッスル (小倉・駅前) = 関太平会館; ゲームインUSA (東京  
・田町) = 関東京マルサン; プレイランドOS北店 (大阪・梅田) = 関西カクタス。

\* The Traditional Japanese Games \*\* Unnamed Games in English

評価 (RATING) 調査ロケーションの設置機を売上げと人気度から見たランク付けで、各オペレーターの間  
によるデータを集計、その平均値を示した。数字の意味は10:これ以上ない爆発的な人気  
と売上げ、9:すばらしい人気と売上げ、8:大変いい人気と売上げ、7:いい人気と売上げ、  
6:まあいい人気と売上げ、5:平均的なもの、4:平均以下(以下省略)



迫り来る敵を撃破し、  
我々の星を奪還せよ!!

未来を創造する電子技術の  
**データイースト株式会社**  
本社: 〒167 東京都杉並区上荻2-31-12 ビースビル ☎(03) 392-4151  
札幌営業所: 〒167 東京都杉並区南荻4-41-10 データイースビル ☎(03) 331-5441  
仙台営業所: 〒980 仙台市中央区大通東7丁目12番地 ☎(011) 222-2602  
福岡営業所: 〒980 仙台市上杉1-15-24 林業上杉ビル ☎(022) 263-0646  
大阪営業所: 〒550 大阪市西区京町堀2-14-22 兼吉ビル ☎(06) 448-8601  
福岡営業所: 〒812 福岡市博多区博多駅前3-13-12 藤崎ビル ☎(092) 474-9120  
DATAEAST INC.: SANTA CLARA CA 95050 U.S.A.

# 新発売! AIR-HOCKEY

往年のあの名機がグレードアップ!!

新エア-ホッケー

●安定収益、長寿命は実証済み  
●得点ごとにビッ/ ゲーム終了前にビッビッビッと合図音  
●耐衝撃性樹脂の使用で、いつまでも新品の美しさ  
●保守、点検が簡単な内部の機構設計  
●オプションのコーナークッションと安全ネットで、面白さと安全性がグーンと向上

●製造元/日本ブランドウィック株式会社

●総発売元 **株式会社 エトマック**

TEL 03 (988) 6080(代)  
東京都豊島区南池袋2-47-6 パレス南池袋ビル201  
〒171 FAX 03 (988) 6276

OP価格:  
本体 600,000円  
(オプション:安全ネットと  
コーナークッションのセッ  
ト価格 60,000円)

コーナークッション  
(実用新案出願中)

売上げアップの秘密はこれ!!

レンタル制度も採用しています  
ぜひ、お気軽にご相談ください



戦いの体術(ハン) スペースバトル

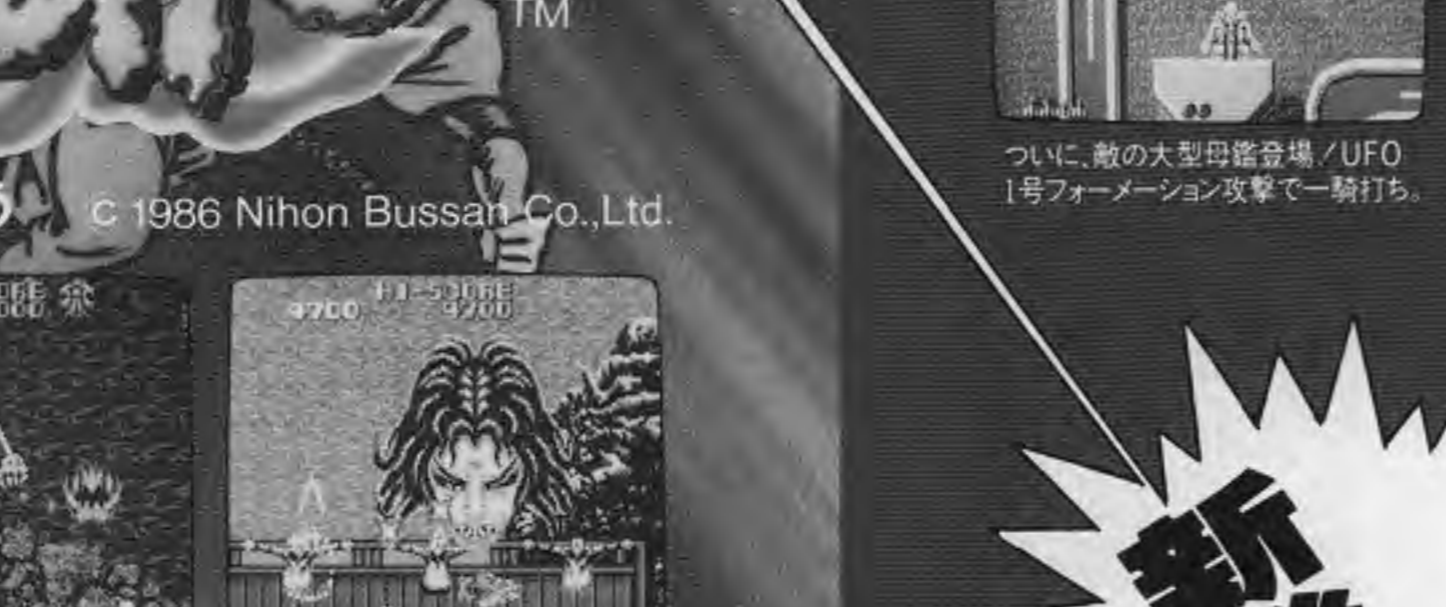
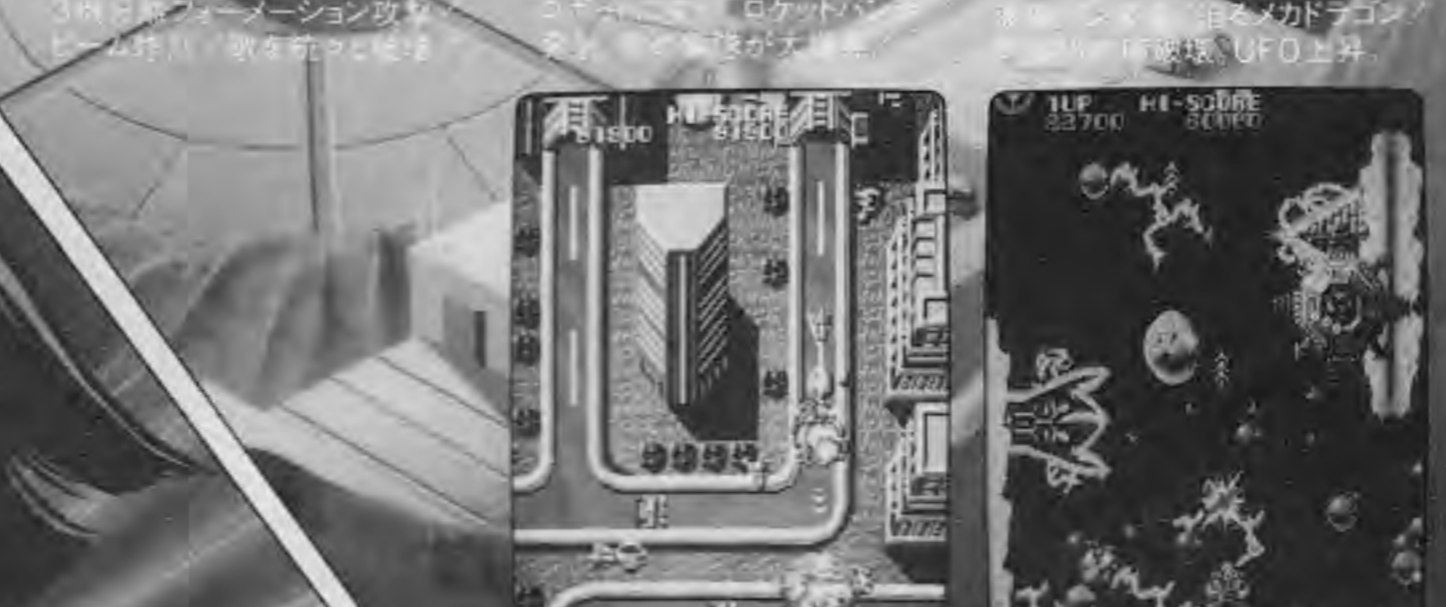
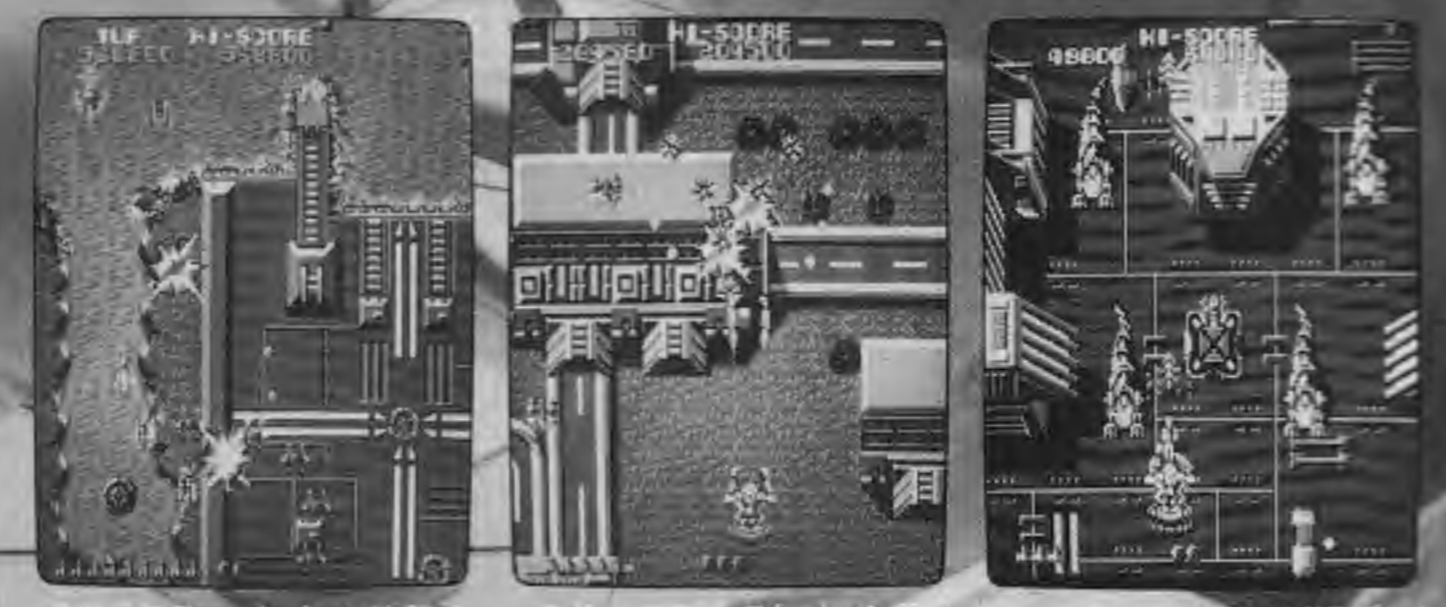


味方機奪還/ ロボットに合体、 波導ガン装着完了! パリエーションあふれる 合体分離形態で攻撃! ワープホールで異次元へ突入! すばらしいシーン展開。

UFO-ロボ完成! これが究極のパワーアップだ。



© 1986 Nihon Bussan Co., Ltd.



Nichibutsu 日本物産株式会社

本社 大阪府北区天神橋1丁目12番9号 〒530 (06)353-5211(代) FAX(06)356-1531

新編野!

英文版業界ニュース

Overseas Readers Column

Gaming Criminals Again Increasing In Japan

The number of gaming criminals using gaming videos, such as video slot machine, video bingo, video poker and video mahjong, is rapidly increasing this year, greatly distressing the amusement business people who are unrelated to gaming, and the police authorities who must prevent gaming or arrest its criminals.

In the case of Tokyo, as reported in "Game Machine No. 291", the number of such criminals is obviously increasing. The Metropolitan Police Department (MPD), however, does not somehow reveal the state of control of such criminals. For a few days by July 18, the MPD had arrested 105 persons. They, however, did not reveal how many gaming devices used for gaming that they seized.

In the case of Osaka, the number of such gaming crimes is quite small compared to that in Tokyo. (According to an industry source, it may be about 1/10 that in Tokyo). It, however, is increasing steadily. On September 17, the Osaka Prefectural Police Headquarters revealed that during the period from January to August, this year, on the charge of gaming committed by using gaming videos, 152 criminals were arrested (compared to 49 in the same period of last year), and 159 machines were seized (compared to 70 in the same period of last year) in Osaka.

year), and 86 machines seized (last year's results are unknown). Thus, both the numbers of criminals and machines seized have increasing conspicuously in Osaka and Hyogo. Correctly speaking, however, this tendency is not limited to Osaka and Hyogo - these crimes are rapidly increasing as a nationwide tendency. The extent to which these crimes are strictly exposed, differs between prefectures. So, it cannot necessarily be said that there are many gaming criminals in Osaka and Hyogo, since the police authorities there have announced large numbers. Rather, there are many prefectures where the police authorities do not strictly expose such crimes. This is gradually looming as a problem. In this respect, the police attitude should be questioned.

People engaged in amusement business will be affected most seriously by the spread of gaming videos. In appearance, since amusement videos and gaming videos resemble well, they are confused with each other, and amusement operators are treated without distinction. That is, amusement operators are regarded to be in the same group as criminals. At a certain prefectural police headquarters, an officer in charge warned the local operators association: "Your association includes those wrongfully operating gaming de-

Taito Warns Its "Arkanoid" Copiers

Taito Corp. of Tokyo has recently issued a warning against copiers of its video game "Arkanoid", since there are many unauthorized copy boards flooded in Japan, and may be exported to overseas. Recently, there have appeared many unauthorized counterfeits of video games manufactured in Korea. It, however, seems that the current copies of "Arkanoid" have been manufactured in Japan, and according to an industry source, illegal copiers seem to have begun moving powerfully in Japan.

According to Taito's investigations, there are at least three kinds of unauthorized copied pc board of "Arkanoid" (see the photos at right above). Taito has announced that it is proceeding with legal steps against those copied pc boards for reasons of infringement upon the Copyright, and criminally accuse those engaged in manufacture, distribution and operation of those pc boards. Additionally, Taito warns that it will take legal actions against any operators who might use unauthorized copies of its videos, "Slap Fight", "Renegade (Kunio Boy)", and "Bubble Bobble".

vices. Advise them not to commit such criminal deed". Since the very police authorities think along this confusing line, the situation is helpless. How can they expose such crimes while they cannot distinguish between amusement videos and gaming videos? Thus, local operators here and there in Japan are complaining of the deplorable situation.

One of the major causes of confusion is that mahjong is included in amusement videos. Mahjong is a kind of card game like poker, but uses unique pieces like dice instead of cards. It is a traditional gambling game. It is said that a long time ago it was transmitted from China to Japan. Usually, it cannot be played if there are not four gamblers present. Video mahjong, however, is played by a gambler with the computer. What is important here is that, while amusement video mahjong can never be bet, gaming video mahjong is always bet

with credit numbers. They completely differ from each other. In the case of gambling, it is said that the number of credit remained is usually exchanged to money, 100 yen per credit, and when the game is over, the casino operator pays cash to the gambler. Of course, the gambler does not necessarily win the game even when we bet. Rather, he more often loses than wins, allowing the illegal casino operators to earn large profit. What's more, those criminals (both operators and players are illegal gamblers) naturally evade tax. In the case of amusement video mahjong, 1 game can be enjoyed for 100 yen, but it never results in credit increases.

The police seems to be half-dumfounded to say that illegal casinos are opened at tea houses and any other places, but the whole actualities remain unknown. We, however, are dumfounded by the very police attitude.

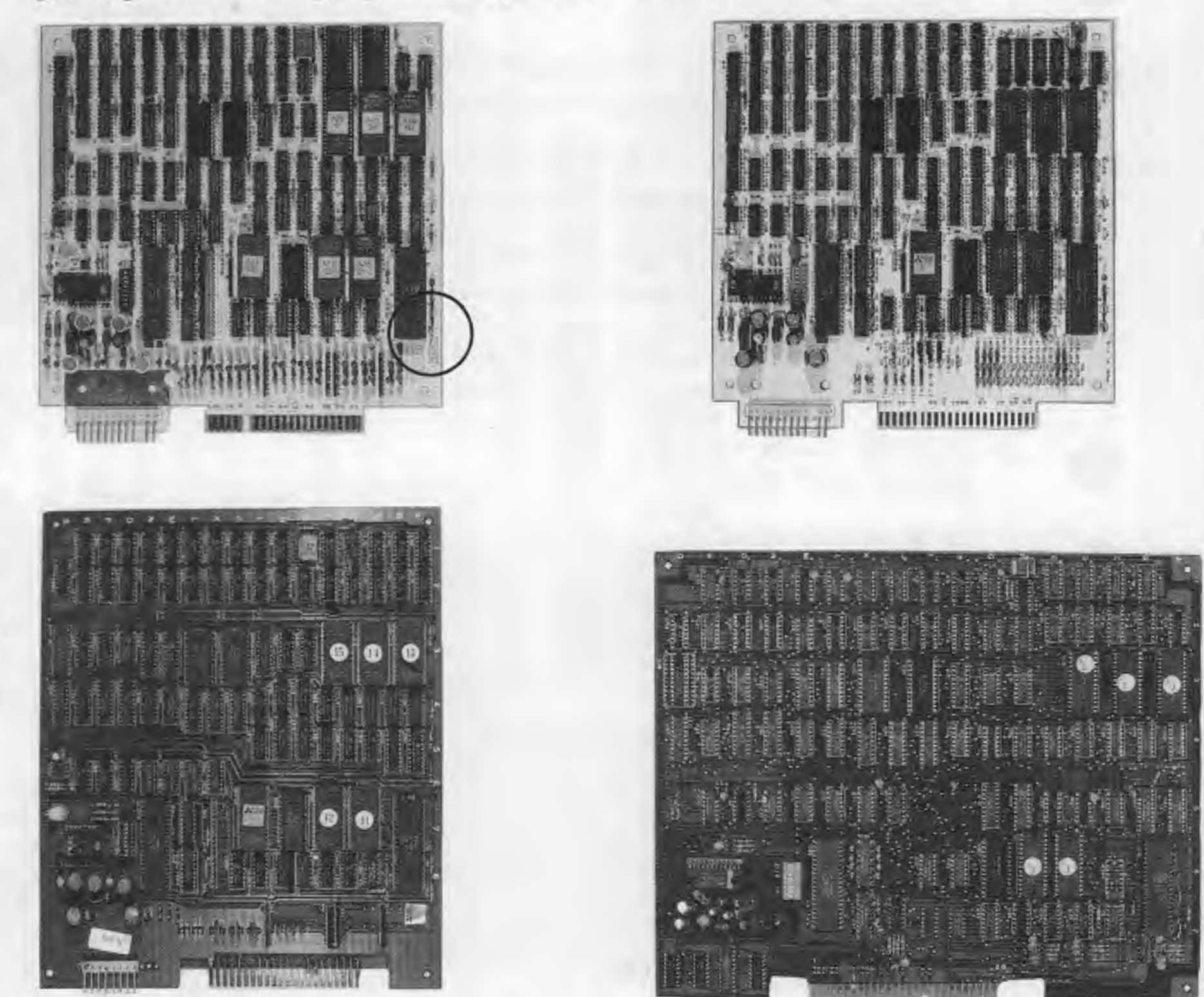
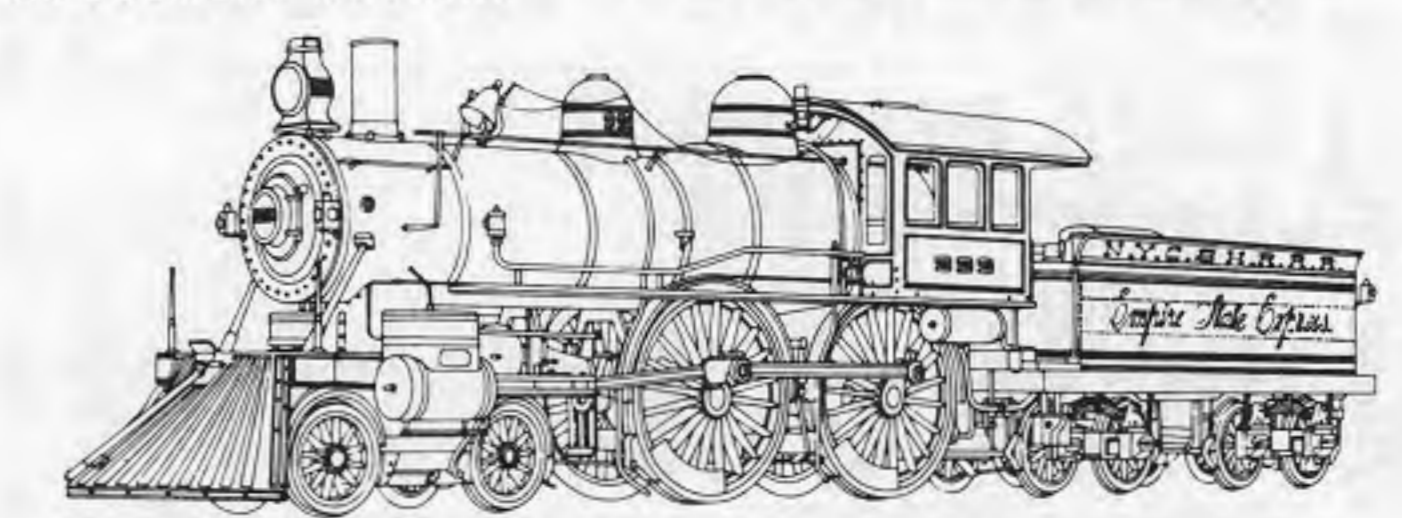


Photo above: Left above is the legitimate pc board of "Arkanoid" which is embossed the original mark of Taito (remark the circle), and the others, all of three are its counterfeits.

TRADITIONAL MANUFACTURER OF KIDDIE TRAINS WELL KNOWN ALL OVER THE WORLD.

ASAHI AMUSEMENT MACHINE 進歩は、いつも朝日から...



600mm gauge Locomotive "999" exported to People's Republic of China.

Manufacturing kiddie trains with 250mm, 350mm, 450mm and 600mm gauge rails-mini trains to big department stores or shopping centres. Planning and drawing layout available upon request. Please contact us without hesitation.

ASAHI ENGINEERING Co., Ltd. 1387-2 TANNOWA MISAKI-CHO SENNAN-GUN OSAKA JAPAN

EXPORT DIVISION TEL 06-202-2633 FAXTEL 06-202-2695 TELEX J64061 SORTEJP

Editor: Masumi Akagi Amusement Press, Inc. 9-16, Kamiyamacho, Kita-ku, Osaka, 530 Japan ©1986 Amusement Press, Inc. Printed in Japan

新登場

THE LEGENDARY SOLDIERS

# アレスの翼

©CAPCOM TM

## いま伝説の戦士が甦る



人類が異星人のもたらした巨大コンピューター「ターク」によって古代文明から超未来文明へと変革を遂げようとした時、突如として「ターク」が狂いだした。人々は次々と殺され、人類は正に滅亡の危機に瀕した。それを悲しんだ軍神アレスは、2人の若者に愛と勇気の翼を与え、人類の未来を託した。もう時間はない。「ターク」を破壊するのだ！飛び立て伝説の戦士たち！！

●2人の冒険の始まりだ！

●巨大人面像に吸い込まれないようにうまく操作しよう

●門番を倒して敵の基地へ乗り込め

○空や陸から行手を遮る数々の敵を蹴ちらしレクレーゾーコンピューター「ターク」を破壊するのが君達の使命だ。

○地上のドームに隠されたPOWを集めて戦いを有利に展開しよう。ただし気を付けないと巨大人面像に吸い込まれ大きな危険に遭遇するぞ！！

株式会社  
**カプコン**  
大阪府東区南堀江1丁目16-15 名城ビル  
TEL(06)533-0147(代) FAX(06)533-1131

for Human Sound System  
**T&M**  
TECHNICAL & MODERNITY



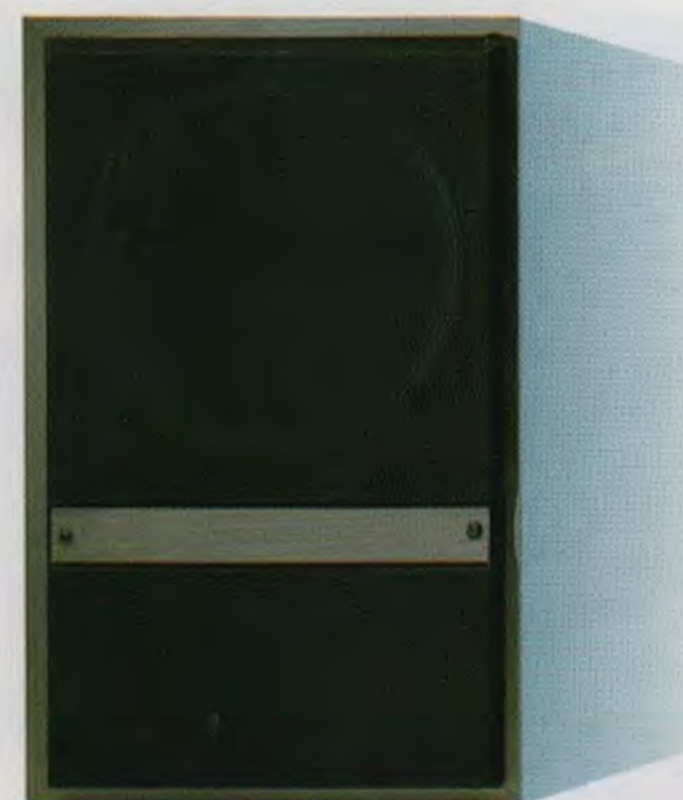
MONITOR T.V.

■高性能で、コンパクトな設計の業務用21型カラーモニターです。■高解像度画面を使用し、歌も鮮やかに、そしてシャープに再現。



SOFT+COIN UNIT

COIN UNIT ■セレクトレイトシステム対応のコインタイマー内蔵です。■有料/無料の選択可能で、有料の場合は、一曲200円/3段階(2000・2200・2500円)コインタイマーのいずれか選択が可能です。DISC SOFT ■各レコード会社の管理楽曲を中心に映像と共に再構成しました。■全26タイトル・30曲入の濃縮版ソフトです。



SPEAKER



TAFIE=Technologically Advanced Families (system component)



TD-S+PULSE-NEO

TD-S ■セレクトタイプであったコントローラーと一体化して、充実の薄型ディスクプレーヤーです。■「傾い直し」「ランダムアクセス」等の多彩な機能を搭載しました。■スリーステップスタート方式採用の15チャプター対応です。PULSE-NEO ■120W+120Wのハイパワープリメインアンプです。

# VHD KARAOKE DISC

より機能的に、より効果的に、そして美しく、どんな方にも簡単に使用いただくことのできるものをシステムのコンセプトとして、開発したVHDビデオディスクのトータルシステムコンポーネントです。ご使用になられるお店のニーズに合わせてシステムアップが可能です。そしてなによりカラオケの演奏曲数に関係なく、システムの稼働日数より割り出すセレクトレイトシステムの導入で、営業時間外のレッスン等に利用することができ、また従来一定額であった料金をお店に合わせて自由に設定が可能です。これによって、より一層のお客さまへの対応と、それに伴う利益の向上が望めます。

KARAOKE TOTAL SYSTEM COMPONENT

広告掲載のTD-S SYSTEMについてのお問い合わせ・カタログ請求は下記当社支社・営業所まで

株式会社 **テイアンドエム**

〒550 大阪市西区南堀江1丁目16-15 名城ビル  
TEL(06)533-0147(代) FAX(06)533-1131

東京支社 〒106 東京都港区六本木1丁目5-10  
福岡支社 〒812 福岡市博多区博多駅前3丁目13-21  
東営業所 〒577 東大阪市橋根2丁目80  
堺営業所 〒590 堺市南船場1丁目1-1  
札幌営業所 〒064 札幌市中央区南五条西2丁目  
D.C.センター 〒577 東大阪市橋根2丁目80

☎(03) 582-9671(代)  
☎(092) 481-0235(代)  
☎(06) 744-6057(代)  
☎(0722) 23-7186(代)  
☎(011) 531-8188(代)  
☎(06) 744-6058(代)

写真の色調は、印刷のため実物とは多少異なる場合があります。業務用カラオケ機種の外観・仕様は改良のため予告なく変更することがあります。

**namco**

# 源平討魔伝

## 平家復讐絵巻

一九二二年、闇は来たれり。  
 闇の源を頼朝といふ。頼朝、あまたの魔族をいさいて地を征す。対せし平家の者ごとごとく討たれ、壇の浦に沈みたり。  
 天帝、世の乱れを大いに憂い、三途の渡守安駄婆に命じて、平家の

亡者よりひとり豪の者を選ぶ。その名を平景清といふ。景清、ふれいなる異次元の者の布施により、地獄よりよみがえりたり。  
 安駄婆はいふ。  
 諸悪の王、頼朝を倒すには、曲玉、剣、鏡の三種の神器が必要じゃ。そして、目指すは鎌倉よいな、鎌倉じゃぞ……



おのれ頼朝  
 われ地獄より甦りたり



強者弁慶の登場じゃ。鉄玉は跳躍してかわしなされ！だが弁慶にも泣き所があるはず……  
 魔龍は頭を狙うのじゃ！穴へ落ちると黄泉の国じゃぞ。十分用心なされ。  
 葛籠の中には罠力が……一度斬ってから触れるのじゃ。二度斬りはいかん！  
 長門と京都には鳥居が三つ。ここが別れ道、思案のしどころじゃぞ！よく考えて選びなされ。

「遊び」をクリエイトする  
**株式会社ナムコ**  
 本社 千146 東京都大田区矢口2-1-21 TEL 03(756)2311(大代)  
 営業本部 千146 東京都大田区多摩川2-8-5 TEL 03(756)2311(大代)  
 西日本販売事務所 千564 大阪府吹田市江の木町20-10 TEL 06(338)3511(代)  
 ★遊園施設・娯楽機械★ 企画・設計・製作・販売・経営・賃貸・輸出・輸入  
 ★各種イベント★ 企画・制作・実施