

BONANZA BROS



SUPER
CD-ROM² SYSTEM

© SEGA 1990 / REPROGRAMMED BY © NEC Avenue, Ltd. 1992

HE
system

ボナンザブラザーズ



このたびは、NECアベニューのCD-ROMディスクをお買い上げいただきまして、誠にありがとうございました。ご使用前に、この「取扱説明書」をよくお読みいただき、正しい使用方法でご愛用ください。

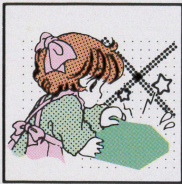
●SUPER CD-ROM²ソフト使用上の注意



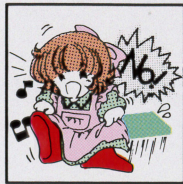
①PCエンジン、CD-ROM²などハードの接続及び動作方法に関しましては、各機器に付属の「取扱説明書」を必ずご熟読の上ご使用ください。



②CD-ROMディスクには、表と裏があります。必ず、レーベル面(ゲームタイトル等が印刷されている面)を上にしてセッティングしてください。



③ゲームプレイ中に、CD-ROM²プレーヤーのふたを開けることは絶対にお止めください。正常なプレイが出来なくなり本体を濡める場合があります。



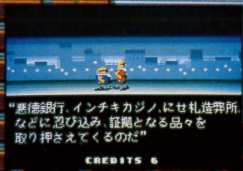
④また、ゲームプレイ中に、CD-ROM²本体に振動を与えることは、お止めください。正常にデータが読み込みできなくなり、誤動作する場合があります。

このCD-ROM²ディスクは、「**SUPER CD-ROM²**」専用ソフトです。従来の「CD-ROM²SYSTEM」では動作いたしませんのでご注意ください。動作させるためには、「SUPER SYSTEM CARD」が必要です。

*CD-ROMディスクは、音楽用CDプレーヤーでは、使用しないでください。コンピュータ用データがオーディオ機器に悪影響を及ぼす場合があります。

*万一製品に当社の責任による不都合がありました場合、新しい製品とお取り替えいたします。

BONANZA BROS.



凶悪シンジケートが支配する町「バッドタウン」に潜入し、
シンジケートを壊滅させる為の証拠物件を手に入れよ！
腕利きコンビ「ボナンザブラザーズ」にFBIから指令が下った！

操作方法

方向キー

プレイヤーの移動。
横に壁がある時に壁側に押し続けると、身を隠します。

セレクトボタン

ランボタンと同時に押すと、リセットがかかります。

ランボタン

ゲームスタートに使用します。
ゲーム中ではポーズになります。

IIボタン

ショット(麻酔銃)をうちます。ドアを開ける時にも使用します。

Iボタン

ジャンプします。滑車の下でジャンプすると、その滑車に飛び移ります。

ゲームの始め方

タイトル画面でSELECTボタンを押すと、右の画面が表示されます。内容は以下の通りです。

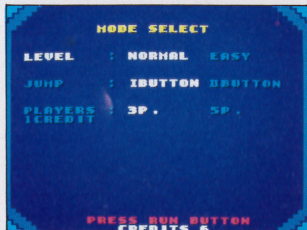
[MODE SELECT]

- ▶ LEVEL ゲームのレベルをEASY NORMALの2段階から選べます。
- ▶ JUMP JUMP とショットの操作ボタンを入れかえることができます。
- ▶ PLAYERS プレイヤー数を選べます。
1 CREDIT

内容を決定したら、RUN ボタンを押してゲームをスタートしてください。

*2PLAYERSでゲームをするときは、マルチタップとパッドをもうひとつ用意してください。

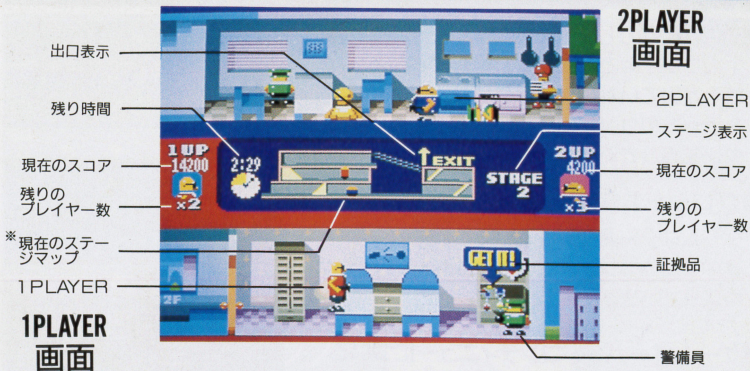
1パッドは1PLAYER(ROBO)で下画面
2パッドは2PLAYER(MOBO)で上画面



遊び方

各ステージに隠された証拠品を全て盗み出し、屋上から脱出せよ/制限時間は3分。オーバーするとプレイヤー数が減り、ステージの最初に戻されてしまいます。

画面の見方 1 (基本画面)



画面を上下2つに分けたマルチウインドウシステムを採用。上に2プレイヤー、下に1プレイヤーが表示され、各キャラクターの動きに合わせて別々に画面がスクロールします。

※プレイヤーたちの現在地を表示。白く点滅している場所に証拠品があります。

トラップに気をつけろ!!



空缶

つまずくと警備員にみつかるゾ



バナナの皮

すべって転ぶと時間のむだに!



トンボ

踏んでしまうと はねあがってくる。

敵キャラクター紹介



警備員

いねむりしているのやなまけているのも…。



大男

バクタンを投げてくる。



機動隊

タテでタマをうけたりと手こわい相手だ。



皿洗い

みつかると皿を投げてくる

画面の見方 2

■途中参加のしかた

1人プレイ中であっても、画面に右のような表示が出ていれば、途中参加ができます。もう一方のコントロールパッドのスタートボタンを押してください。



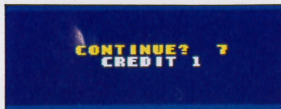
■クレジットについて

ゲームスタート前のクレジットは6。途中参加やコンティニューをする度に1つずつ減っていきます。



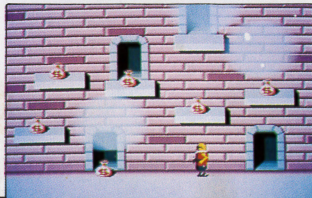
■ゲームオーバー、コンティニューについて

プレイヤー数が0になるとゲームオーバーになります。ゲームオーバーの後に右のような表示が出ればコンティニューできます。カウントが0になる前にスタートボタンを押してください。ゲームオーバーになったステージの同じ場所から再スタートします。



2、6、10面 クリア後にはボーナスステージがあります。サーチライトを上手くよけながらドル袋を頂いちゃおう！

ボーナスステージ



ステージ紹介



STAGE 1

銀行



STAGE 2

大富豪
の邸宅



STAGE 3

カジノ



STAGE 4

造幣所



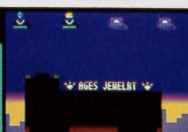
STAGE 5

デパート



STAGE 6

地下の
金塊



STAGE 7

宝石店



STAGE 8

研究所



STAGE 9

豪華客船



STAGE 10

骨董屋



STAGE 11

美術館



STAGE 12

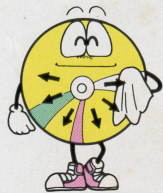
ピラミッド

NEC



CD-ROMディスク 保管上のご注意

- 信号読み取り面（印刷のされていない光った面）を汚したり、キズをつけたりしないで下さい。もちろん、シールを貼ったり、マジックなどで文字を書いたりするのも厳禁です。
- 汚れてしまった時は、やわらかい布で下の図のように軽くふきとって下さい。強くこするとキズの原因となります。
- プレイ後は元のケースに入れて、高温・多湿・直射日光をさけて保管して下さい。



NEC アベニュー株式会社 ニューメディア事業部

〒102 東京都千代田区麴町2-14-2 麴町NKビル (03)3265-6110

● 本商品に関するお問合せ (03) 3288-0330 ● テープサービス (03) 3288-0880