

# ゲームマシン

## GAME MACHINE

Game Machine Magazine is published twice monthly on the 1st and 15th of the month by Amusement Press, Inc., Waka-sugi Bldg., 18-2, Doyamacho, Kita-ku, Osaka, 530 Japan. Subscription rate: Overseas (air mail) - US\$ 180.00 / year. NO part of this magazine may be reproduced without expressed permission. 著作権

NTTの総合デジタル通信網 (ISDN) 利用し

## 遠隔地でも同時競技

セガ社、「アウトランナーズ」で8人対抗

【株】セガ・エンタープライゼス(本社東京、中山集雄社長)は五月十一日、東京本社(三階会議室)と関西支店(六階会議室)にそれぞれ、二台(四人分)の新ゲーム「アウトランナーズ」を設け、通信機能を生かした八人同時プレイを披露した。これは「アウトランナーズ」の記者発表、プレスリリースを披露した。東京大阪間の同時プレイを、遠隔地である東京大阪間の同時プレイを紹介したほか、記者発表も同様のライブ通信システムを進めた。AM業界でこのようにISDNシステムを導入したのはこれが初めて。記者発表には同社AM機器統括本部長の小形武徳専務、研究開発統括本部長の鈴木久司常務、第五AM研究開発部の吉川英之副専務が出席。報道関係は東京と大阪合わせて計七十社が集まった。小形専務は、「モノ消費から感性消費へと産業



セガ社新作発表会で、上の写真は(左から)鈴木、小形、吉川の3氏



セガ社新作発表会にて、上は東京会場、下は大阪会場のようす

構造の転換期を迎え、世界でも当社にしかないという独自のハイテクを駆使し、知的集約型ハイテク・エンターテイメントメーカーとしてISDN通信システム・ゲームを発売する。従来のワンウェイ・コミュニケーションから、八人までの通信機能付きゲームへと進んでいくが、異なるロケーション間でもこれが可能になった。当社が進めているハイテクミニバークな面内に表示されるように、どこでも、さらに若者の関心を高め、需要を拡大する。通信衛星を利用すれば国際間の同時プレイもできるようになる」と説明。鈴木常務は、「七年前のヒット作『アウトラン』のヒット作『アウトラン』に基づき、カラフルで女性にも親しめるゲームと、2イン1ボード(32ビット)を採用。今回は東京と大阪間の競技なので、それぞれの文字が画面内に表示されるようにした」など語った。「アウトランナーズ」は五月下旬発売されるが、通信システムについてはテストを続け、七月ごろにも利用できるようにする。通信にはNTTの64kビット回線を利用、料金は通常の電話と同様。広い地域にチェーン店などいくつかロケーションを持つオペレーターにとつては、メリットがある。もちろんISDN通信を使わず、四台(八人分)連

## 「レジャー白書92」でAM業界

92年中はゲーム場、遊園地とも好調だが

【株】余暇開発センターは、日本人の余暇活動状況などをまとめた「レジャー白書92」を四月二十七日発表した。今回は、七回目となる同白書は、九二年十二月の調査結果をまとめたもの。それによると九二年の余暇市場が前年比二・四%と低い伸び率にとどまり、景気が低迷している中で娯楽部門、とくにゲ

ム場、家庭用TVゲーム、カラオケボックスは引き続き好調に伸び、遊園地も堅調となっている。ゲーム市場は前年比一七・九%増の四千八百七十億円、家庭用は二二・二%増の四千四百億、カラオケボックスは二二・三%増の四千六百十億円、遊園地は四・〇%増の四千四百二十億円となっている。その中で

## 高木慶治氏がSNKの専務に

データリストを3月退任

【株】エス・エヌ・ケイ(SNK)は、本社大阪、川崎英一社長は、このほど、高木慶治氏を専務として迎えた。高木氏は、五月十日の株主総会と取締役会



高木慶治氏

を、さらに若者の関心を高め、需要を拡大する。通信衛星を利用すれば国際間の同時プレイもできるようになる」と説明。鈴木常務は、「七年前のヒット作『アウトラン』のヒット作『アウトラン』に基づき、カラフルで女性にも親しめるゲームと、2イン1ボード(32ビット)を採用。今回は東京と大阪間の競技なので、それぞれの文字が画面内に表示されるようにした」など語った。「アウトランナーズ」は五月下旬発売されるが、通信システムについてはテストを続け、七月ごろにも利用できるようにする。通信にはNTTの64kビット回線を利用、料金は通常の電話と同様。広い地域にチェーン店などいくつかロケーションを持つオペレーターにとつては、メリットがある。もちろんISDN通信を使わず、四台(八人分)連

を、さらに若者の関心を高め、需要を拡大する。通信衛星を利用すれば国際間の同時プレイもできるようになる」と説明。鈴木常務は、「七年前のヒット作『アウトラン』のヒット作『アウトラン』に基づき、カラフルで女性にも親しめるゲームと、2イン1ボード(32ビット)を採用。今回は東京と大阪間の競技なので、それぞれの文字が画面内に表示されるようにした」など語った。「アウトランナーズ」は五月下旬発売されるが、通信システムについてはテストを続け、七月ごろにも利用できるようにする。通信にはNTTの64kビット回線を利用、料金は通常の電話と同様。広い地域にチェーン店などいくつかロケーションを持つオペレーターにとつては、メリットがある。もちろんISDN通信を使わず、四台(八人分)連

## 工業協会が伝達 景品払い出し機問題で

パチスロ改造機自粛など

【株】JAMMA(中山集雄会長)は五月七日付で会員各社に対し、パチンコ機改造機を改造して景品払い出し機を付けた機器の製造、販売を自粛するよう伝えた。これはJAMMAのAM機部会(長谷川桂祐部会長)が対応を検討しているもので、そのプロセスは公表されていないが、ひとめ分から、パチンコ機改造機による景品が出るようになった機器が多く使用されるようになってまいりました。近年、AM業界においてパチンコ遊技機、回胴式遊技機等を活用した商品によって、ゲームの結果により景品が出るようになった機器が多く使用されるようになってまいりました。近年、AM業界においてパチンコ遊技機、回胴式遊技機等を活用した商品によって、ゲームの結果により景品が出るようになった機器が多く使用されるようになってまいりました。

## 八景島AMゾーン 13面

【株】八景島AMゾーンは、五月十日の株主総会と取締役会を、さらに若者の関心を高め、需要を拡大する。通信衛星を利用すれば国際間の同時プレイもできるようになる」と説明。鈴木常務は、「七年前のヒット作『アウトラン』のヒット作『アウトラン』に基づき、カラフルで女性にも親しめるゲームと、2イン1ボード(32ビット)を採用。今回は東京と大阪間の競技なので、それぞれの文字が画面内に表示されるようにした」など語った。「アウトランナーズ」は五月下旬発売されるが、通信システムについてはテストを続け、七月ごろにも利用できるようにする。通信にはNTTの64kビット回線を利用、料金は通常の電話と同様。広い地域にチェーン店などいくつかロケーションを持つオペレーターにとつては、メリットがある。もちろんISDN通信を使わず、四台(八人分)連











# 資本関係を解消

## セガ社ら2者で肩代り

ナムコとデータイースト(本  
社東京、福田哲夫社長)の  
株式の二五%を(株)ナム  
コが持っているが、この  
ほどナムコは所有してい  
たデータイースト株を手  
離し、(株)セガ・エンター  
プライゼスが一五%以下、  
(株)タカラの佐藤安太社長  
が一〇%取得した。  
関係者の説明によると、  
まず八八年三月にナムコ  
がデータイースト(株)の二  
五%を取得、関連会社と  
してきたが、このほど資  
本関係を解消することを  
決め、三月までにタカラ  
の佐藤社長に、四月に入  
ってセガ社にそれぞれ売  
却した。これに伴いナム  
コとデータイーストの資  
本関係は解消した。  
セガ社では今回の株式  
取得は、同社家庭用「メ  
ガドライブ」などへのソ  
フト供給態勢を強化する  
ためと見られる。

# ドイツのハノーバー近くに 欧州事務所

## K & Uが1月に開設

(株)ケイアンドユー(本  
社大阪、林謙二社長)で  
はこのほど、ドイツのハ  
ノーバー近郊に事務所を  
開設したことを明らかに  
した。  
同社では業務用TVゲー  
ム機(完成品と基板タ  
イプ)の中古品輸出を手  
がけているが、欧州市場  
での注文が増えてきたた  
め事務所を二月中旬に開  
設した。ヨーロッパ  
駐在員は、同社海外担当  
の三木淑子さん。  
K and U Co., Ltd.  
Swannunder Str. 9,  
38518, Gifhorn,  
Germany  
(phone) 49-5371-17360  
同社ではドイツ事務所  
を通じて欧州など海外の  
展示会に出展、海外から  
の注文に応じたいとして  
いる。

# ゲーム音楽CD ADKなど3社

## 攻略ビデオ「餓狼2」も

SNK「餓狼伝説2」の  
攻略ビデオおおよびLD、  
ADK/ROSNK「ワール  
ドヒーローズ2」とデー  
タイースト「ファイター  
ズヒストリー」のゲーム  
音楽CDが、いずれもポ  
ニーキャニオンから六月  
十八日発売となる。また  
コナミのSFC用「ボッ  
ブ・ツインビー」のゲー  
ム音楽CDが、キング  
オとLDは、各キャラク  
ターおよび対  
戦時の攻略法  
を取録。いず  
れも価格四千  
八百円。AD  
Kとデータ  
音楽CDは千  
レコードから六月二十三  
日発売となる。  
「餓狼伝説2」のビデ  
オは、各キャラ  
クターおよび対  
戦時の攻略法  
を取録。いず  
れも価格四千  
八百円。AD  
Kとデータ  
音楽CDは千

# 北海道事務所も

## ナムコ、販売部門で開設

(株)ナムコ(本社東京、  
中村雅哉社長)は四月二  
十七日、北海道販売事務  
所を新設したと発表した。  
同社販売部には東京販売  
課(北海道、東北、関東  
を担当)と中部販売事務  
所、大阪販売課(近畿、  
中国、四国を担当)と九  
州販売事務所があるが、  
これに北海道販売事務所  
が五月一日に加わった。  
同社では今後、中国地  
区などにも販売事務所を  
開設していく方針。北海  
道販売事務所は、オペレ  
ーション部門の北海道事  
務所内に設けられた。

# 法人に改組

## 事務所開設

## 事務所移転

## 事務所開設

## 事務所開設

## 事務所開設

## 事務所開設

## 事務所開設

## 事務所開設

## 事務所開設

## 事務所開設

## 事務所開設

## 事務所開設

## 事務所開設

## 事務所開設

## 事務所開設

## 事務所開設

# 親しみやすいゲームマシンを誠意をこめてお届け!!

|  |   |   |  |
|--|---|---|--|
| <p><b>タントアール</b><br/>新パズル&amp;アクション!!<br/>好きなゲーム選択プレイ</p>  <p>EMERALDIA</p> | <p><b>エメラルディア</b><br/>海中でのパズルゲーム!!<br/>2人対戦、冒険モードも</p>  <p>TOP RANKING STARS</p> | <p><b>トップラングスターズ</b><br/>無差別級ボクシング試合<br/>2人同時対戦プレイも!!</p>  <p>SAMURAI SPIRITS</p> | <p><b>サムライスピリッツ</b><br/>ネオジオ 100%ショック<br/>超激突!侍格闘大活劇!!</p>  |
|--|---|---|--|

YUBIS 株式会社 ユビス

本社 千577 東大阪市川俣3丁目1の35 ☎06(787)1881代  
東京営業所 千110 東京都台東区東上野1丁目24の4 九千第2ビル ☎03(3837)3884代  
福岡営業所 千810 福岡市中央区大名2丁目3の2 ☎092(713)1083代

# 対戦か!?協力か!?

## 新システムで、興奮はますます加速する!!



FIGHTER  
GERWALK  
BATTROID

# 超時空要塞 マクロス MACROSS II

シューティングゲームの大ヒット作、「超時空要塞マクロス」待望の第2弾登場!! 2人で協力して敵を倒すか? プレイヤー同士の対戦を楽しむか? 新システムでゲームはさらにエキサイティングに! マクロスワールドならではの息を飲むバルキリー変形、そして迫力のバトルシーン! 何度でも燃え上がる、この夏最強のシューティングゲームだ!!

©BIG WEST  
©BANPRESTO  
Illustration/HARUHIKO MIKIMOTO  
BANPRESTO 1993 MADE IN JAPAN

COMING SOON!

発売元 BANPRESTO VG事業部  
東京都台東区駒形1-4-14 千111  
バンダイ第3ビル  
PHONE:03-3847-5165











横浜・金沢区の人工島「八景島」に

# 「シーパラダイス」開園 島全体がレジャーゾーン

セガ社屋内ミニ遊園地「カーニバルハウス」も同時オープン



横浜地区は、金沢八景の名で古くから絵画や詩になるほど、山と入江の景勝地として知られている。現在同地区の沖合約六百六十平方メートルを横濱市が埋め立て、開発を進めているが、その南端に設けられたのが二十四ヘクタールの人工島「八景島」で、埋め立て地とは橋で結ばれている。

横浜市では八六年十一月に、八景島開発構想を打ち出し、翌年開発事業に着手、九〇年二月に西武不動産や京浜急行電鉄など九社が出資し、横濱八景島(黒田昭社長)を設立、同社が横浜市から島内の七、四ヘクタールを横浜市から借り受け、



上の2枚の写真はいずれもトーゴ製ローラーコースター「サーフコースター」にて、一部分が海上に突き出したコース設定に特徴がある



4万個以上の電飾で夜を彩る「メリーゴーランド」。馬と馬車は木製

「メリーゴーランド」は、馬と馬車は木製で、四万個以上の電飾が付いており、メインショーともなっている。全体の直径三十五メートル、

「カーニバルハウス」は、セガ社の「カーニバルハウス」のほかに、遊園施設部分「プレジャーランド」、セガ社の「カーニバルハウス」のほか、マリナーやマーケットゾーンで構成され、知・遊・スポー



直径18メートル、定員108名の「オクトパス」

横浜市金沢区の人工島「八景島」内に、新しい感覚のレジャーゾーン「横浜・八景島シーパラダイス」が五月八日オープンした。総投資額は当初見込み三百五十億円を大幅に上回り、五百億円。年間入場者数二百万人を見込んでおり、初年度の売上額は百五十億円を目標としている。

なお八景島に入るの



一番上の写真はマリナーから「アクアミュージアム」(右端の建物)などを見た夜景、2枚目の写真は急流コースを下る「アクアライド」、3枚目は日本初登場「ドラクエン・パレル」の様子

め島内への自転車、自動車、自動車の乗り入れを禁止している(島へ渡る橋の手前に駐車場がある)。新横浜都市交通のモノレールを利用した場合も、橋の手前の金沢八景駅で下車後、歩いて橋を渡って島に入る。海上ルートもあり、横浜MM21から連絡船が運行している。「シーパラダイス」は水族館中心の「アクアミュージアム」、遊園施設部分「プレジャーランド」、セガ社の「カーニバルハウス」のほか、マリナーやマーケットゾーンで構成され、知・遊・スポー



上の写真は係員も船首に乗っている「ウォーターシュート」、右は高さ90メートルの「シーパラダイスタワー」、下は「ピーターパン」と「バイキング」の様子



複葉機が回転する「レッドバロン」

無料、各施設に利用料金設定されている。島に入るのは午前八時半から午後十時半までで、ヤッチフレースとして運営されている。

**10種類の遊園施設が点在**

うち遊園施設は十種類あるが、景観との調和を重視し島内の緑地の中に点在する形で設置され、ごに営業時間も異なる。十種類の設置面積を合わせると約二万三千平方メートルになる。すべて

横浜八景島の直営で、その内容は次のとおり。「サーフコースター」は、トーゴ製ローラーコースターで、海の波をイメージした全長千二百七十メートルのコースを疾走。コースの一部が海上に八十五度突き出ているのが特徴。最高部は四十四メートル、最高傾斜角度は四十五度で、所要時間は約三分。四人乗りのコースター。

「ウォーターシュート」は、二つの全長千二百七十メートルのコースを疾走。コースの一部が海上に八十五度突き出ているのが特徴。最高部は四十四メートル、最高傾斜角度は四十五度で、所要時間は約三分。四人乗りのコースター。

馬と六台の馬車はすべて木製。四万個以上の電飾が付いており、メインショーともなっている。全体の直径三十五メートル、

## NEW LINE UP!

幅広いニーズに対応する、データイーストのエンターテインメント機器。様々なロケーションでの高インカムをお約束します。

ピンボール

データイースト・ピンボール第18弾!

### ロッキー&ブルウィングル



★アメ・コミの人気キャラクタ「ロッキー&ブルウィングル」のコンビが登場!

★初心者から熟練者まで、誰もが楽しめる様々な仕掛けを用意しました。

TM & © 1992 WARD PRODUCTIONS, INC. ALL RIGHTS RESERVED. LICENSED BY MCA/UNIVERSAL MERCHANDISING INC.



### データイースト株式会社

本社：〒167 東京都杉並区萩窪5-11-17 ☎(03)3220-8000

事業本部：〒167 東京都杉並区南萩窪4-41-10 ☎(03)5370-0700  
コインオップ国内営業部直通/TEL (03)5370-0708-FAX (03)3335-3741  
大阪営業所：〒550 大阪府西区京町堀2-14-22 ☎(06)448-8601

メダルゲーム機の設置運営につきましては「メダルゲーム機設置基準」を守ってご使用下さい。

タロット占い機



### TWILIGHT SPREAD

トワイライトスプレッド



★DVI®(画像圧縮)技術により実現した、目を見張る美しく、滑らかな映像。

★4人の占い師が進める、臨場感あふれる(タロット占い)。

★7種類の占い項目、(カラー印刷施した結果用紙)など、他機とは異なる様々な仕様で高インカムをお約束します。

W550×D878×H2,088%

子供用メダル機



### リトルダービー

★わかり易く、楽しい、こども用メダル機です。

★2頭の馬から1頭を選ぶとルーレットがスタート。ルーレットの数だけ馬が進み、早くゴールインすれば「勝ち」!

W430×D360×H1,250%

©1993 DATA EAST CORP.

### VIDEO SYSTEM

# TAO TAIDO

タオ体道



格闘値100%

コマンド入力による多種多彩な必殺技!!



★日本人の中から1人選んで格闘開始。

★赤い体力ゲージがなくなるとゲームオーバー。

★1コインで体力ゲージアップ(ハンディキャップ)。

★コンピュータ対戦時に途中乱入可能!

★爆り投げ・防衛機能搭載!

ビデオシステム株式会社 〒600 東京都北区東十条4丁目35-1 TEL:075-723-0350 FAX:075-723-0356

世界最強の公道レーサーを目指せ、ライバル車をスタックして、コース外でも大暴走だ!!

★10台のマシーン(ドライブ)から選択可能

★8人同時プレイ可能

★8方向レバー・2ボタン

公道ではマネしないで下さい。



# KONAMI

コナミの対戦格闘、ついに出現。  
レスポンスの高い鮮やかな操作感。  
相手の武器の奪取・使用も可能。

# 王者が最後にやって来る。

## CHAMP.

2P対戦  
乱入可能!!



THE VIDEO GAME  
**MARTIAL CHAMPION**  
マーシャルチャンピオン  
© 1993 KONAMI All rights reserved.

コナミゲームのオールスターが大集合!!

**ワイワイジョッキー**  
WAI WAI JOCKEY  
© 1993 KONAMI All rights reserved.

SC・店頭用小型メダルマシン

メダルタッチパネル/逆転だ/お店を盛り上げます。



- 仕様
- 本体寸法: W500×D540×H1,370mm
  - 本体重量: 61.5kg
  - モニター: 14インチモニター
  - 使用電源: AC 100V± (50/60Hz)
  - 消費電力: 80W
  - 消費電力: 100W稼働
  - 使用メダル: 25セントゲームメダル
- メダルゲーム機の設置運営につきましては「メダルゲーム設置運営基準」を守ってご使用下さい。

コナミ株式会社

本社 千105 東京都港区虎ノ門4-3-1 TEL.03-3432-5787  
大阪支店 千530 大阪市北区梅田1-11-4 TEL.06-456-4567  
札幌営業所 千060 札幌市中央区北1条西5-2-9 TEL.011-232-3778

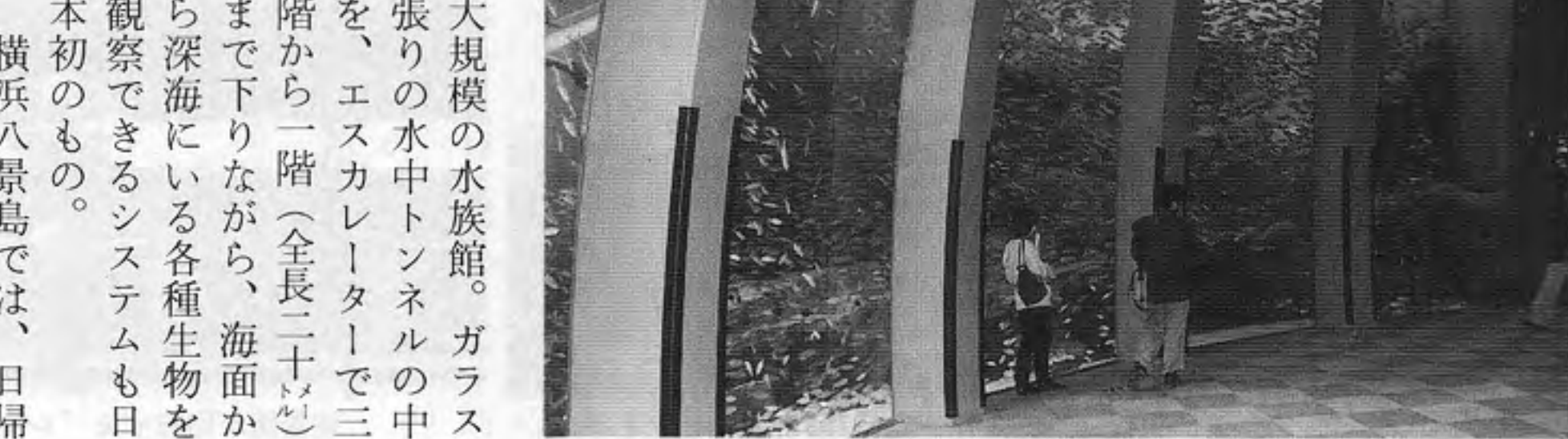
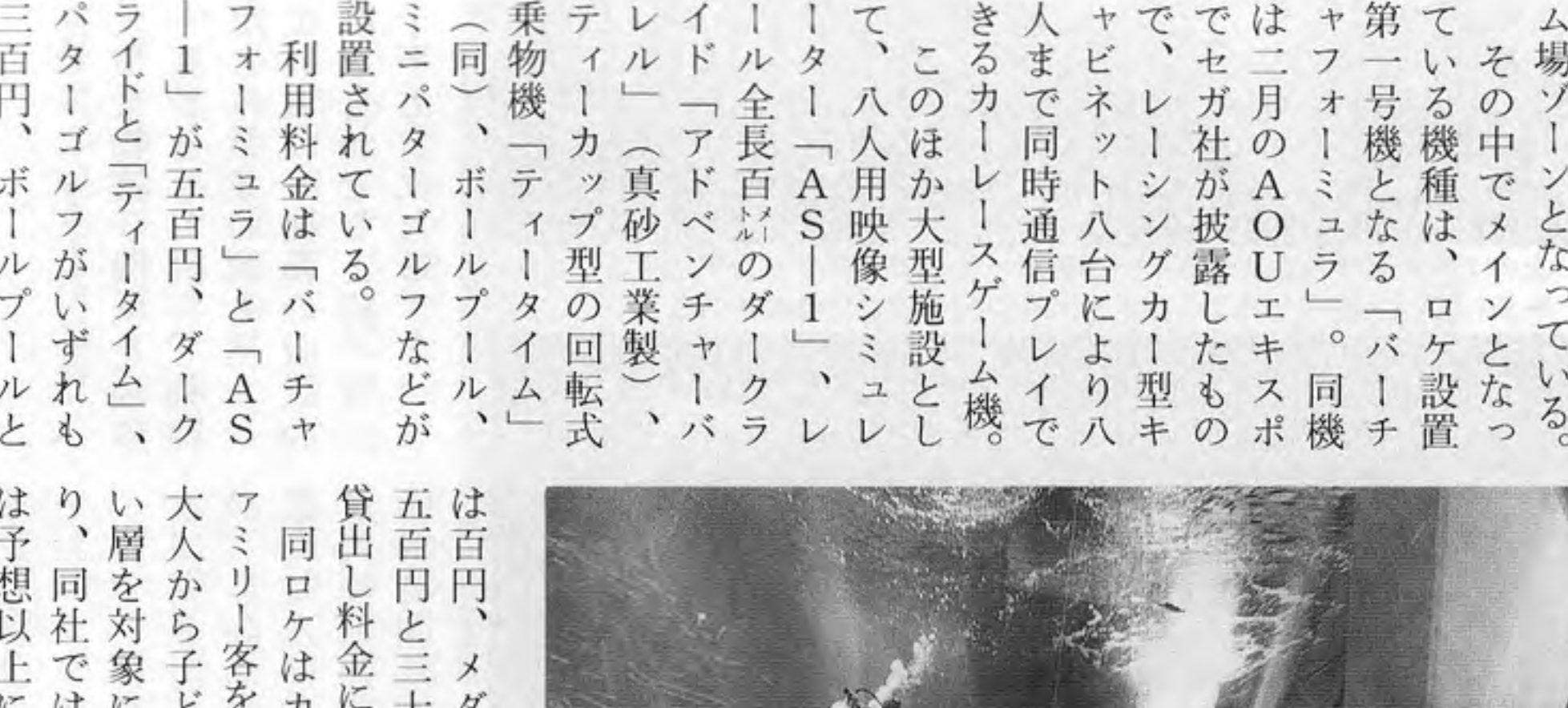
福岡営業所 千810 福岡市中央区天神2-8-30 TEL.092-715-2367  
東京サービスセンター 千101 東京都千代田区神田神保町3-25 TEL.03-3264-5678  
大阪サービスセンター 千561 大阪府豊中市庄内栄町4-23-18 TEL.06-334-0335

コナミの「景色が実用的なら  
なおいね」  
シリーズ第2弾



使えるし、遊べるし、カワイイ。

- 1 ゴルフクラブのヘッドカバーとして使えます。
- 2 ハンド/ハットとして遊べます。
- 3 そのまま飾っても、もちろんカワイイ。



径二十八センチ。定員百十一名。所要時間四分。利用料金五百円。

「ドラケン・バレル」最大傾斜角度六十五度。定員五十名。所要時間四分。利用料金五百円。

「ビーターパン」最大傾斜角度六十五度。定員五十名。所要時間四分。利用料金五百円。

「オクトパス」最大傾斜角度六十五度。定員五十名。所要時間四分。利用料金五百円。

セガ社運営「カーニバルハウス」は、海遊記の動きをイメージしたもので、二人乗りのゴンドラが上下、回転、旋回する。直径十八センチ。所要時間四分。利用料金五百円。

「アクアライド」最大傾斜角度六十五度。定員五十名。所要時間四分。利用料金五百円。

「アドベンチャー」最大傾斜角度六十五度。定員五十名。所要時間四分。利用料金五百円。

セガ社運営「カーニバルハウス」は、海遊記の動きをイメージしたもので、二人乗りのゴンドラが上下、回転、旋回する。直径十八センチ。所要時間四分。利用料金五百円。

「アドベンチャー」最大傾斜角度六十五度。定員五十名。所要時間四分。利用料金五百円。

「アドベンチャー」最大傾斜角度六十五度。定員五十名。所要時間四分。利用料金五百円。

セガ社運営「カーニバルハウス」は、海遊記の動きをイメージしたもので、二人乗りのゴンドラが上下、回転、旋回する。直径十八センチ。所要時間四分。利用料金五百円。

「アドベンチャー」最大傾斜角度六十五度。定員五十名。所要時間四分。利用料金五百円。

「アドベンチャー」最大傾斜角度六十五度。定員五十名。所要時間四分。利用料金五百円。

セガ社運営「カーニバルハウス」は、海遊記の動きをイメージしたもので、二人乗りのゴンドラが上下、回転、旋回する。直径十八センチ。所要時間四分。利用料金五百円。

「アドベンチャー」最大傾斜角度六十五度。定員五十名。所要時間四分。利用料金五百円。

「アドベンチャー」最大傾斜角度六十五度。定員五十名。所要時間四分。利用料金五百円。

セガ社運営「カーニバルハウス」は、海遊記の動きをイメージしたもので、二人乗りのゴンドラが上下、回転、旋回する。直径十八センチ。所要時間四分。利用料金五百円。

「アドベンチャー」最大傾斜角度六十五度。定員五十名。所要時間四分。利用料金五百円。

「アドベンチャー」最大傾斜角度六十五度。定員五十名。所要時間四分。利用料金五百円。

セガ社運営「カーニバルハウス」は、海遊記の動きをイメージしたもので、二人乗りのゴンドラが上下、回転、旋回する。直径十八センチ。所要時間四分。利用料金五百円。

「アドベンチャー」最大傾斜角度六十五度。定員五十名。所要時間四分。利用料金五百円。

「アドベンチャー」最大傾斜角度六十五度。定員五十名。所要時間四分。利用料金五百円。

セガ社運営「カーニバルハウス」は、海遊記の動きをイメージしたもので、二人乗りのゴンドラが上下、回転、旋回する。直径十八センチ。所要時間四分。利用料金五百円。

「アドベンチャー」最大傾斜角度六十五度。定員五十名。所要時間四分。利用料金五百円。

「アドベンチャー」最大傾斜角度六十五度。定員五十名。所要時間四分。利用料金五百円。

セガ社運営「カーニバルハウス」は、海遊記の動きをイメージしたもので、二人乗りのゴンドラが上下、回転、旋回する。直径十八センチ。所要時間四分。利用料金五百円。

「アドベンチャー」最大傾斜角度六十五度。定員五十名。所要時間四分。利用料金五百円。

「アドベンチャー」最大傾斜角度六十五度。定員五十名。所要時間四分。利用料金五百円。

セガ社運営「カーニバルハウス」は、海遊記の動きをイメージしたもので、二人乗りのゴンドラが上下、回転、旋回する。直径十八センチ。所要時間四分。利用料金五百円。

「アドベンチャー」最大傾斜角度六十五度。定員五十名。所要時間四分。利用料金五百円。

「アドベンチャー」最大傾斜角度六十五度。定員五十名。所要時間四分。利用料金五百円。

セガ社運営「カーニバルハウス」は、海遊記の動きをイメージしたもので、二人乗りのゴンドラが上下、回転、旋回する。直径十八センチ。所要時間四分。利用料金五百円。

「アドベンチャー」最大傾斜角度六十五度。定員五十名。所要時間四分。利用料金五百円。

「アドベンチャー」最大傾斜角度六十五度。定員五十名。所要時間四分。利用料金五百円。





そなたの首は拙者がいただく。

12の刃が、超激突!



侍格闘大活劇

SAMURAI SPIRITS

サムライスピリッツ

©1993 SNK CORP.

大好評100メガショックに、対戦史上をぬりかえるすごい奴。なんと総勢12人に秘められた、刀と素手のダブルアクション。かつてない奥義、忍法、秘剣の数々。新・怒りシステムやアイテムもひっさけて、超過激カタナバトル近日見参!

ザ・100メガショック!!

高インカムのネオジオがさらに楽しく大容量に、100メガを超えても上限58,000円までの超低価格でご提供します。一段と充実する新ネオジオワールドにご期待下さい!

本社 〒584 大阪府吹田市豊津町18-12 TEL.06(338)7007 FAX.06(338)9506
東京支店 〒160 東京都新宿区新宿5-15-5(新宿三光ビル8F) TEL.03(3351)8222 FAX.03(3351)8120
仙台支店 〒983 宮城県仙台市宮城野区萩野町4-2-25 TEL.022(284)0191 FAX.022(284)0193
名古屋支店 〒480-11 愛知県愛知郡長久手町大字長洲字徳佐婦50-1 TEL.0561(63)3046 FAX.0561(63)3048
福岡支店 〒812 福岡県福岡市博多区豊2-4-19 TEL.092(413)6156 FAX.092(413)6740
18-12 TOYOTSU-CHO, SUITA-SHI, OSAKA, 584, JAPAN. PHONE.06(338)7007 FAX.06(338)7175

超ド級ゲーム「ネオ・ジオ」

株式会社 エス・エヌ・ケイ SNK CORPORATION

The Future Is Now SNK

みんなが欲しがる 人気者、続々登場!



好評発売中

誰からも愛される人気者 ふた子のモンチッチ 100個 30,000円 一世を風靡したキャラクターが、ふた子になって登場! ●サイズ:高さ18.5cm

好評発売中

キューティーキュービー 100個 28,500円 とってもオシャレなキュービー一達。花嫁姿がロイヤルウェディングの季節にピッタリ! ●サイズ:高さ19cm

販売元 株式会社 エス・エヌ・ケイ 製造販売元 一歩文化 タカラ

\*掲載写真は試作品です。\*表示価格は消費税を含みません。

大好評、最新アミューズメントマシンの数々。

ませませして、幸運をキャッチ!

NEO CARNIVAL SPECIAL

ぬいぐるみをかきまぜる「ラッキーませませボタン」搭載のネオカーニバルスペシャル。景品獲得のチャンスを増やして、高インカムを実現、パツグンの集客力を発揮します。



ネオカーニバルスペシャル 2人用 ●外形寸法(mm):幅1,650×奥行883×高さ1,880 ●重量:257kg●消費電力:AC100V 180W



ネオカーニバルスペシャルミニ 1人用 ●外形寸法(mm):幅900×奥行883×高さ1,880 ●重量:151kg●消費電力:AC100V 110W



衝撃の50インチ大画面が、収益をアップ!

NEO 50

ネオ50 ●標準設置寸法(mm):幅1,192×奥行2,900×高さ1,750 ●消費電力:AC100V 330W



他にも、33型大画面MVSや29型大画面MVSなど充実のラインナップが、高収益を実現します。











# 米国「リプレイ」誌 ザ・プレイヤーズ・チョイス

6月号から

## アップライト・ビデオ

| 機種名 (メーカー名)                                  | 評価   |
|--|------|
| 1 NBA JAM (ウィリアムズ)                           | 9.68 |
| 2 モータルコンバット (ミッドウェー)                         | 9.24 |
| 3 リーサルエンフォーサーズ (コナミ)                         | 8.79 |
| 4 スーパーチェイス (タイトー)                            | 8.58 |
| 5 ストリートファイターIIチャンピオンエディション (SFIIダッシュ) (カプコン) | 8.23 |
| 6 ファイターズヒストリー (データイースト)                      | 8.15 |
| 7 ターミネーター 2 (ミッドウェー)                         | 7.78 |
| 8 ゴールデンアックス II (セガ社)                         | 7.25 |
| 9 ファイナルラップ 3 (ナムコ)                           | 7.14 |
| 10 ダブルアックス (パワーホールズ) (タイトー)                  | 7.11 |

## ベスト・ソフトウェア

| 機種名 (メーカー名)                            | 評価   |
|--|------|
| 1 SFIIICE (ストIIダッシュ) ターボ (カプコン)        | 8.47 |
| 2 ワールドヒーローズ 2 (SNKネオジオ)                | 8.30 |
| 3 タイムキラーズ (ストラータ)                      | 8.24 |
| 4 COWボーイズ (コナミ)                        | 8.13 |
| 5 イン・ザ・ハント (海底大戦争) (アイレム)              | 8.00 |
| 6 ウォリアーズ・オブ・フェイト [天地を喰らうII] (カプコン)     | 7.90 |
| 7 ネット&ネットワーク (アンドラ)                    | 7.67 |
| 8 スリーカウントバウト [ファイヤー・スープレックス] (SNKネオジオ) | 7.42 |
| 9 キャディラックス (カプコン)                      | 7.33 |
| 10 フェイタルフューリー 2 [餓狼伝説2] (SNKネオジオ)      | 7.32 |
| 11 アート・オブ・ファイティング [龍虎の拳] (SNKネオジオ)     | 7.19 |
| 12 ワールドヒーローズ (SNKネオジオ)                 | 7.17 |
| 13 ストリートファイター II (カプコン)                | 7.08 |
| 14 エアロファイターズ [ソニックウィングス] (マックオリバー)     | 6.77 |
| 15 ライデン [雷電] (セイブ/ファブテック)              | 6.71 |
| 16 スキンズゲーム [メジャータイトル2] (アイレム)          | 6.71 |
| 17 スティールガンナー 2 (ナムコ)                   | 6.58 |
| 18 トータルカーニージ (ミッドウェー)                  | 6.35 |
| 19 レッスルフェスト (テクノス)                     | 6.26 |
| 20 パース (カプコン/ロムスター)                    | 6.25 |

## デラックス型・ビデオ

| 機種名 (メーカー名)           | 評価   |
|-----------------------|------|
| 1 バーチャレーシング (セガ社)     | 9.29 |
| 2 スズカ8アワーズ (ナムコ)      | 9.00 |
| 3 スタジアムクロス (セガ社)      | 8.60 |
| 4 ファイナルラップ 2 (ナムコ)    | 8.22 |
| 5 レースドライビング (アタリゲームズ) | 7.85 |
| 6 エックスメン (コナミ)        | 7.67 |
| 7 キャラクシーフォース (セガ社)    | 7.60 |
| 8 スティールタロンズ (アタリゲームズ) | 7.48 |
| 9 マッドドッグ II (ALG)     | 7.46 |
| 10 モトフレンジー (アタリゲームズ)  | 7.33 |

## ベスト・ニュービデオ

| 機種名 (メーカー名)                      | 評価   |
|----------------------------------|------|
| 1 トワイライトゾーン (ミッドウェー)             | 9.50 |
| 2 アダムスファミリー (ミッドウェー)             | 8.79 |
| 3 ストリートファイター II (フリミア)           | 8.50 |
| 4 ドラキュラ (ウィリアムズ)                 | 8.36 |
| 5 ホワイトウォーター (ウィリアムズ)             | 8.20 |
| 6 クリーチャー・フロム・ザ・ブラックラグーン (ミッドウェー) | 8.11 |
| 7 ロッキー&ブルウィングル (データイースト)         | 8.11 |
| 8 スターウォーズ (データイースト)              | 7.98 |
| 9 ターミネーター 2 (ウィリアムズ)             | 7.84 |
| 10 フィッシュテールズ (ウィリアムズ)            | 7.61 |

©1993 Replay Magazine (本誌特約) 調査方法は本誌「ベストヒットゲームズ25」と同様だが、アップライト中心の米国市場なので分類など異なる点がある。日本語版にするに当たり機種名、開発メーカー名などの註を加えた。

# "トキメキこころ" 創ります。 Introducing our new "Telltale Heart."

■ パズル、クイズ、スポーツアクション、麻雀ゲーム…… ■  
Puzzle, quiz, sports action and mahjong games etc.

熱くなる!  
楽しくなる!  
ドキドキする!  
そんな"アミューズメント"  
を創造します。



中日本リース株式会社  
〒463 名古屋市守山区八反6番10号 N-Lビル1F

NAKANIHON WREATH CO., LTD.  
6-10, HATTAN, MORIYAMA-KU, NAGOYA, JAPAN.

Telephone: 052(791)4111 Fax: 052(791)4168




WHERE'S  
©MARTIN HANDFORD 1992  
©IREM CORP.  
協力: 映星と森

アイキャッチャー効果はバツグン!  
占い&心理テスト

## ウォーリーの "愛"をさがせ!

好評発売中

エンゼルウイスイパー

## ANGELWHISPER™



正確さを追求した  
西洋占星術の  
決定版!!

好評発売中

©IREM CORP.  
協力: 映星と森

IREM

## MADONNA®

アイレム・マドンナ

高解像25インチフラット  
モニター(ナナオ製)

好評発売中

©IREM CORP.

©1993 TAMTEX.

しせんしょうII

# 四川省 I

中国パズル  
の  
極まる。

## 近日登場

極彩色の桃源郷が貴方を誘う...



中国パズルの真髄、四川省が  
装いも新しく、カラフルにな  
って登場!!  
気分や腕に合わせて、3種類  
の好きなモードでフィットネ  
スプレイ!  
対戦プレイでハラハラドキド  
キの熱いバトルを展開!!




開発元 株式会社 タムテックス 総発売元 アイレム株式会社

Innovations in Recreational Electronic Media 生活者の夢と技術のコミュニケーションを追求します。

IREM CORPORATION

## アイレム株式会社

本社 (〒550) 大阪市西区西本町1-11-9 岡本興産ビル ☎(06) 535-1060(代表)  
東京販売所 (〒106) 東京都港区南麻布3-19-23 オーク南麻布ビル ☎(06) 3442-3081(代表)  
OKAMOTOKOSAN BLDG., 11-9, NISHIHOMMACHI 1-COME, NISHI-KU, OSAKA 550, JAPAN  
☎(06) 535-4885 FAX: (06) 535-1710 TELEX: J63074 IREM



# 「Qサウンドシステム」第3弾 犯罪組織と戦う

カプコンの「パニッシャー」基板



パニッシャー

「パニッシャー」が、コナミ(株)本社、西村靖雄社長)から六月二日発売となる。これは得意技が異なる十人の闘士がトーナメント方式により一対一で戦うのだが、二人同時プレイの場合は対戦となる(同じキャラクター同士は対決も可能)。また2P側が途中参加し(乱入)、コンピュータに代わって1P側と対戦することもできる。八方向レバーと三つのボタンを操作し、十人のキャラクターは素手で戦う者が四人と武器を使う者が六人いて選



パニッシャー

「パニッシャー」が、コナミ(株)本社、西村靖雄社長)から六月二日発売となる。これは得意技が異なる十人の闘士がトーナメント方式により一対一で戦うのだが、二人同時プレイの場合は対戦となる(同じキャラクター同士は対決も可能)。また2P側が途中参加し(乱入)、コンピュータに代わって1P側と対戦することもできる。八方向レバーと三つのボタンを操作し、十人のキャラクターは素手で戦う者が四人と武器を使う者が六人いて選



パニッシャー

「パニッシャー」が、コナミ(株)本社、西村靖雄社長)から六月二日発売となる。これは得意技が異なる十人の闘士がトーナメント方式により一対一で戦うのだが、二人同時プレイの場合は対戦となる(同じキャラクター同士は対決も可能)。また2P側が途中参加し(乱入)、コンピュータに代わって1P側と対戦することもできる。八方向レバーと三つのボタンを操作し、十人のキャラクターは素手で戦う者が四人と武器を使う者が六人いて選

「パニッシャー」が、コナミ(株)本社、西村靖雄社長)から六月二日発売となる。これは得意技が異なる十人の闘士がトーナメント方式により一対一で戦うのだが、二人同時プレイの場合は対戦となる(同じキャラクター同士は対決も可能)。また2P側が途中参加し(乱入)、コンピュータに代わって1P側と対戦することもできる。八方向レバーと三つのボタンを操作し、十人のキャラクターは素手で戦う者が四人と武器を使う者が六人いて選

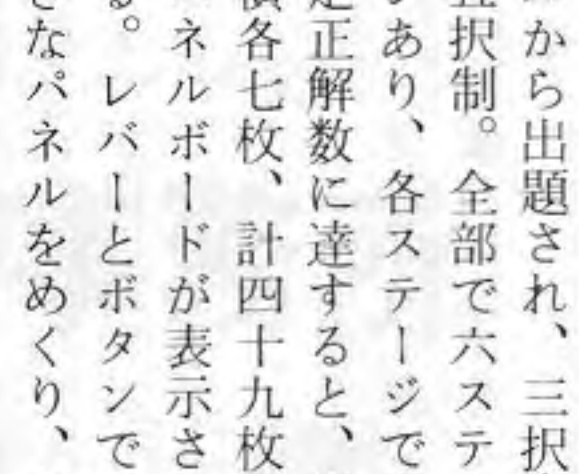
「パニッシャー」が、コナミ(株)本社、西村靖雄社長)から六月二日発売となる。これは得意技が異なる十人の闘士がトーナメント方式により一対一で戦うのだが、二人同時プレイの場合は対戦となる(同じキャラクター同士は対決も可能)。また2P側が途中参加し(乱入)、コンピュータに代わって1P側と対戦することもできる。八方向レバーと三つのボタンを操作し、十人のキャラクターは素手で戦う者が四人と武器を使う者が六人いて選

「パニッシャー」が、コナミ(株)本社、西村靖雄社長)から六月二日発売となる。これは得意技が異なる十人の闘士がトーナメント方式により一対一で戦うのだが、二人同時プレイの場合は対戦となる(同じキャラクター同士は対決も可能)。また2P側が途中参加し(乱入)、コンピュータに代わって1P側と対戦することもできる。八方向レバーと三つのボタンを操作し、十人のキャラクターは素手で戦う者が四人と武器を使う者が六人いて選

「パニッシャー」が、コナミ(株)本社、西村靖雄社長)から六月二日発売となる。これは得意技が異なる十人の闘士がトーナメント方式により一対一で戦うのだが、二人同時プレイの場合は対戦となる(同じキャラクター同士は対決も可能)。また2P側が途中参加し(乱入)、コンピュータに代わって1P側と対戦することもできる。八方向レバーと三つのボタンを操作し、十人のキャラクターは素手で戦う者が四人と武器を使う者が六人いて選

# システム24のクイズゲーム パネルめぐりも

セガ社「めぐるめくストーリー」



クイズめぐるめくストーリー

「クイズめぐるめくストーリー」が、セガ(株)本社、西村靖雄社長)から六月二日発売となる。これは得意技が異なる十人の闘士がトーナメント方式により一対一で戦うのだが、二人同時プレイの場合は対戦となる(同じキャラクター同士は対決も可能)。また2P側が途中参加し(乱入)、コンピュータに代わって1P側と対戦することもできる。八方向レバーと三つのボタンを操作し、十人のキャラクターは素手で戦う者が四人と武器を使う者が六人いて選

「クイズめぐるめくストーリー」が、セガ(株)本社、西村靖雄社長)から六月二日発売となる。これは得意技が異なる十人の闘士がトーナメント方式により一対一で戦うのだが、二人同時プレイの場合は対戦となる(同じキャラクター同士は対決も可能)。また2P側が途中参加し(乱入)、コンピュータに代わって1P側と対戦することもできる。八方向レバーと三つのボタンを操作し、十人のキャラクターは素手で戦う者が四人と武器を使う者が六人いて選

「クイズめぐるめくストーリー」が、セガ(株)本社、西村靖雄社長)から六月二日発売となる。これは得意技が異なる十人の闘士がトーナメント方式により一対一で戦うのだが、二人同時プレイの場合は対戦となる(同じキャラクター同士は対決も可能)。また2P側が途中参加し(乱入)、コンピュータに代わって1P側と対戦することもできる。八方向レバーと三つのボタンを操作し、十人のキャラクターは素手で戦う者が四人と武器を使う者が六人いて選

「クイズめぐるめくストーリー」が、セガ(株)本社、西村靖雄社長)から六月二日発売となる。これは得意技が異なる十人の闘士がトーナメント方式により一対一で戦うのだが、二人同時プレイの場合は対戦となる(同じキャラクター同士は対決も可能)。また2P側が途中参加し(乱入)、コンピュータに代わって1P側と対戦することもできる。八方向レバーと三つのボタンを操作し、十人のキャラクターは素手で戦う者が四人と武器を使う者が六人いて選

# データフリッパー第18弾 趣向凝らし演出

「ロッキ&ブルウィンクル」



ロッキ&ブルウィンクル

「ロッキ&ブルウィンクル」が、セガ(株)本社、西村靖雄社長)から六月二日発売となる。これは得意技が異なる十人の闘士がトーナメント方式により一対一で戦うのだが、二人同時プレイの場合は対戦となる(同じキャラクター同士は対決も可能)。また2P側が途中参加し(乱入)、コンピュータに代わって1P側と対戦することもできる。八方向レバーと三つのボタンを操作し、十人のキャラクターは素手で戦う者が四人と武器を使う者が六人いて選

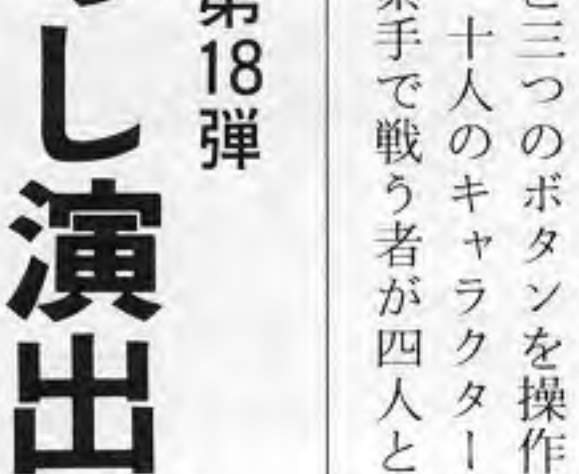
「ロッキ&ブルウィンクル」が、セガ(株)本社、西村靖雄社長)から六月二日発売となる。これは得意技が異なる十人の闘士がトーナメント方式により一対一で戦うのだが、二人同時プレイの場合は対戦となる(同じキャラクター同士は対決も可能)。また2P側が途中参加し(乱入)、コンピュータに代わって1P側と対戦することもできる。八方向レバーと三つのボタンを操作し、十人のキャラクターは素手で戦う者が四人と武器を使う者が六人いて選

「ロッキ&ブルウィンクル」が、セガ(株)本社、西村靖雄社長)から六月二日発売となる。これは得意技が異なる十人の闘士がトーナメント方式により一対一で戦うのだが、二人同時プレイの場合は対戦となる(同じキャラクター同士は対決も可能)。また2P側が途中参加し(乱入)、コンピュータに代わって1P側と対戦することもできる。八方向レバーと三つのボタンを操作し、十人のキャラクターは素手で戦う者が四人と武器を使う者が六人いて選

「ロッキ&ブルウィンクル」が、セガ(株)本社、西村靖雄社長)から六月二日発売となる。これは得意技が異なる十人の闘士がトーナメント方式により一対一で戦うのだが、二人同時プレイの場合は対戦となる(同じキャラクター同士は対決も可能)。また2P側が途中参加し(乱入)、コンピュータに代わって1P側と対戦することもできる。八方向レバーと三つのボタンを操作し、十人のキャラクターは素手で戦う者が四人と武器を使う者が六人いて選

# TV格闘トーナメントゲーム 10人異なる技で

コナミ「マーシャルチャンピオン」基板



マーシャルチャンピオン

「マーシャルチャンピオン」が、コナミ(株)本社、西村靖雄社長)から六月二日発売となる。これは得意技が異なる十人の闘士がトーナメント方式により一対一で戦うのだが、二人同時プレイの場合は対戦となる(同じキャラクター同士は対決も可能)。また2P側が途中参加し(乱入)、コンピュータに代わって1P側と対戦することもできる。八方向レバーと三つのボタンを操作し、十人のキャラクターは素手で戦う者が四人と武器を使う者が六人いて選

「マーシャルチャンピオン」が、コナミ(株)本社、西村靖雄社長)から六月二日発売となる。これは得意技が異なる十人の闘士がトーナメント方式により一対一で戦うのだが、二人同時プレイの場合は対戦となる(同じキャラクター同士は対決も可能)。また2P側が途中参加し(乱入)、コンピュータに代わって1P側と対戦することもできる。八方向レバーと三つのボタンを操作し、十人のキャラクターは素手で戦う者が四人と武器を使う者が六人いて選

「マーシャルチャンピオン」が、コナミ(株)本社、西村靖雄社長)から六月二日発売となる。これは得意技が異なる十人の闘士がトーナメント方式により一対一で戦うのだが、二人同時プレイの場合は対戦となる(同じキャラクター同士は対決も可能)。また2P側が途中参加し(乱入)、コンピュータに代わって1P側と対戦することもできる。八方向レバーと三つのボタンを操作し、十人のキャラクターは素手で戦う者が四人と武器を使う者が六人いて選

「マーシャルチャンピオン」が、コナミ(株)本社、西村靖雄社長)から六月二日発売となる。これは得意技が異なる十人の闘士がトーナメント方式により一対一で戦うのだが、二人同時プレイの場合は対戦となる(同じキャラクター同士は対決も可能)。また2P側が途中参加し(乱入)、コンピュータに代わって1P側と対戦することもできる。八方向レバーと三つのボタンを操作し、十人のキャラクターは素手で戦う者が四人と武器を使う者が六人いて選

# 魔法使うTVシューティング 王国滅亡を救う

エイブルから「魔法大作戦」



魔法大作戦

「魔法大作戦」が、エイブル(株)本社、西村靖雄社長)から六月二日発売となる。これは得意技が異なる十人の闘士がトーナメント方式により一対一で戦うのだが、二人同時プレイの場合は対戦となる(同じキャラクター同士は対決も可能)。また2P側が途中参加し(乱入)、コンピュータに代わって1P側と対戦することもできる。八方向レバーと三つのボタンを操作し、十人のキャラクターは素手で戦う者が四人と武器を使う者が六人いて選

「魔法大作戦」が、エイブル(株)本社、西村靖雄社長)から六月二日発売となる。これは得意技が異なる十人の闘士がトーナメント方式により一対一で戦うのだが、二人同時プレイの場合は対戦となる(同じキャラクター同士は対決も可能)。また2P側が途中参加し(乱入)、コンピュータに代わって1P側と対戦することもできる。八方向レバーと三つのボタンを操作し、十人のキャラクターは素手で戦う者が四人と武器を使う者が六人いて選

「魔法大作戦」が、エイブル(株)本社、西村靖雄社長)から六月二日発売となる。これは得意技が異なる十人の闘士がトーナメント方式により一対一で戦うのだが、二人同時プレイの場合は対戦となる(同じキャラクター同士は対決も可能)。また2P側が途中参加し(乱入)、コンピュータに代わって1P側と対戦することもできる。八方向レバーと三つのボタンを操作し、十人のキャラクターは素手で戦う者が四人と武器を使う者が六人いて選

「魔法大作戦」が、エイブル(株)本社、西村靖雄社長)から六月二日発売となる。これは得意技が異なる十人の闘士がトーナメント方式により一対一で戦うのだが、二人同時プレイの場合は対戦となる(同じキャラクター同士は対決も可能)。また2P側が途中参加し(乱入)、コンピュータに代わって1P側と対戦することもできる。八方向レバーと三つのボタンを操作し、十人のキャラクターは素手で戦う者が四人と武器を使う者が六人いて選

# 話題のマシン

# 話題のマシン

UNIVERSE SALES SYSTEM

NEW GAMES → LEASING DEPARTMENT SALES COMPANY OPERATOR

USED GAMES → EXPORT COMPANY SALES COMPANY OPERATOR

NEW GAMES → EXPORT DEPARTMENT

USED GAMES → EXPORT DEPARTMENT

UNIVERSE CO., LTD.

HEAD OFFICE: 5-8-57 KITAKAGAYA SUMINOE-KU, OSAKA, JAPAN  
TEL: (06) 682-3444 FAX: (06) 681-9770

TOYOHASHI OFFICE: KOMATSU-BLDG. 200-1 KOMATSU-CHO, TOYOHASHI, AICHI, JAPAN  
TEL: (0532) 46-6103 FAX: (0532) 48-6155

REMOVAL NOTICE

WITH EFFECT FROM:

JUNE 15TH, 1993

Fillmore, inc.

WILL BE MOVED TO:

10-23 Koda 2, Ikeda, Osaka 563, Japan.

Phone: 81-727-54-2535

Fax: 81-727-54-2522

マルチP-ROM プログラマー(EP-ROM WRITER)

MODEL M4000-L

さらにさらに機能アップで登場 4Mbitに対応

超低価格、高信頼、高性能

EP-ROM 1 Mbit ¥189,000

2 Mbit

4 Mbit

・シリコンチップ対応

・見やすいLCD表示

・RS232Cインターフェースを標準装備

・同時に10ヶ書き込み

・メモリー(最大4 Mbit)チェック、自己診断

・書き込み%表示(00-100%)

・ICソケットは高信頼性の金メッキタイプ

・M-01の選択がワンタッチ(キー)

・M-01インターフェースを標準装備

・M-01を接続することにより種々の編集が可能

・電源内蔵

・その他機能豊富

基本システムは8bitデータROMを4 Mbitまでサポートします。基本システムのRAMは1 Mbitで、4 Mbitまで実装できます。基本システムのみで使用する場合は、RAMの追加実装は不要です。(コピーのみで使用される場合、RAMの追加実装は不要です)

製造・発売元

日本メモリー株式会社

〒462 名古屋市中区北通1丁目10番地

☎(052)912-5727、914-1727 FAX(052)912-5626

ANWA'S PARTS

新発売

リードスイッチ付押ボタン "はめ込み"タイプ(OBSF-30RG)

"ネジ"タイプ (OBSN-30RG)

今までのゲーム用押ボタンは、寿命が50~100万回(3ヶ月)でしたが、当社の"RG"シリーズは、300万回以上の長寿命(1年)です!! (ケースも頑丈になりデザインも一新しました)

簡単に着脱でき、"RG"シリーズが1個壊れる間に、今までのスイッチは5~10個壊れるということです。ボタン1個壊れてゲームを止めている間の"損"、メンテナンスに要する費用等を考えれば、"RG"シリーズは"得"と言えます。

| 今までのスイッチ |              | 新しいスイッチ |              |
|----------|--------------|---------|--------------|
| D C 12V  | 100mA 50万回以上 | D C 12V | 5mA 300万回以上  |
| D C 5V   | 10mA 100万回以上 | D C 5V  | 10mA 500万回以上 |

SANWA DENSHI CO., LTD

〒173 東京都板橋区中丸町58番5号  
TEL: 03-3959-6611 FAX: 03-3955-9208

〒533 大阪府東淀川区東中島4丁目11番32号  
TEL: 06-324-3916 FAX: 06-324-3918

振込銀行: 住友銀行大塚支店(音)173617  
振込銀行: 十三信用金庫新大阪駅前支店(音)205700

58-5 NAKAMARU-CHO ITABASHI-KU TOKYO JAPAN  
TEL: 03-3554-2261 FAX: 03-3554-2232 TELEX: STRAD J 25633  
BANK: SUMITOMO BANK OHTSUKA-BRANCH A/C No. 173617

# 話題のマシン

# 話題のマシン



★マッスルボマー専用★  
**店頭装飾キット**  
用意しました。

CAPCOM

マスター・オブ・マッスルボマー  
**ヴィクター・オルデガ**

Qサウンドシステム搭載  
**第4弾**

**プロレス戦線、爆裂!**

無敵を誇る伝説の王者、ヴィクター・オルデガの失踪により空位となったCWAチャンピオンの座。栄光のベルトを賭けて、いま、男達の闘争本能がとき放たれる! スピードとパワーの激突、超人的ボディから繰り出される必殺技の数々。最後に勝利のゴングを聞くのは、はたして誰が! それぞれの野望を胸に、クラッシュカーニバル、いよいよ開催。

市長 **マイク・マッチョ・ハガー**

迷える羊 **シーラ・ザ・ロイヤル**

最強最後の巨人 **タイタン・ザ・グレート**

褐色の閃光 **アストロ**

白面の悪魔 **ミステリアス・ブー**

アカブルコの殺人蜂 **エル・スティング**

失われた知性 **モウツァン・ゴキウス**

狂える巨鯨 **キメラ・ザ・バウンサー**

フロリダの荒馬 **ラッキー・コルト**

赤い獅子 **アレクセイ・ザ・ライオン**

**Muscle! オルデガ**

マッスルボマー

THE BODY EXPLOSION

©CAPCOM 1993 イラスト/原 哲夫

QSound Chips have been developed by Archer and incorporate Archer's proprietary QSound sound enhancement technology. Qサウンド™ はアーチャー社の商標です。

**チームバトルロイヤルが熱いぞ!**

プロレス好きが4人集まればもうコレしかない! 2人ずつ組んで闘うチームバトルロイヤルは、かつてない迫力だ。  
(1人~3人でも楽しめます。)

4人同時プレイOK!

「貨幣論」で著者岩井克人が伝えたかったメッセージはハイパー(超)インフレーションによる資本主義の崩壊への警鐘といふことだ。

資本主義の根源を貨幣におき、貨幣についての考えを進めてゆく。

「貨幣の誕生そのものが、生命誕生と同様、奇跡的なところがある。貨幣の本質的なものがないのが本質という、実体のない、元祖パブルだ。貨幣が貨幣として存在するのは、これまで流通してきたことが唯一の根拠だ。だから貨幣が持っている根拠的なものは、貨幣の流通を妨げるハイパー(超)インフレーション(超)インフレーションという超一瞬間に計算貨幣または価値尺度として貨幣が崩壊するだけである。現実の支払いがなされなければならない可能性としては、潜在的な可能性としては、ドル本位制の崩壊だろう。実際、ドルの半分以上は、アメリカ政府の手を離れ、世界中で流通し、実際に印刷される紙幣の何十倍のドルが決済通貨として使われている状況の中で、ドルのハイパーインフレーション、つまりドルの崩壊が起これば、世界資本主義は根源的危機に直面することになる。

マルクスはといえば、『資本論』で「危機」(Crisis)を「貨幣飢餓」として説明している。つまり「支払い手段としての貨幣の機能は、媒介さされた矛盾をふくんでいられない。計算貨幣というたんに観念的な姿から硬い貨幣に一変する。それは、卑俗な商品では代わることのできないものになる。商品の使用価値は無価値になり、商品の価値はそれ自身の価値形態のままに影を失う。たゞのちに、ブルジョアは、繁栄に酔い酩酊を自負して、貨幣など空虚な妄想だと断言していた。商品こそは貨幣だ、と。いまや世界市場には、たゞ貨幣だけが商品だ! という声がかきわたる。鹿が清水をもとめて鳴くように、彼の現は貨幣を、この唯一の富をもとめて叫ぶ。恐慌のときは、商品とその価値形態すなわち貨幣との対立は、絶対的な矛盾にまで高められる。したがって、そこでは貨幣の現象形態がなんでもあろうとかわらない。支払いに用いられなければならないので、銀行券などのような信用貨幣である。貨幣飢餓には変わりはないのである。——ないであろうと岩井克人は断を下す。

マルクスによれば恐慌はハイパーインフレーション(無価値)になり、貨幣によってじつじつに買われなければならないものになってしまう。その結果、生産がとまり、企業が倒産し、失業者が街にあふれる。すべての商品が無用でくだらないからくたに成りかかってしまう一方、それらに對立する貨幣のほうは「唯一の富」としてその価値をますます高めてゆく。この恐慌をマルクスは資本主義の危機とした。岩井克人はこの局面をこう描く。

恐慌の局面において貨幣が価値を高めているとはいってもひとびとが欲していたのは、貨幣にふくまれている金ではなく、貨幣がもつ流動性である。ひとびとはモノとしての商品の具体性よりも、いつでもどこでもどのような商品とも交換できるという可能性のほうを欲している。ケインズのいう流動性嗜好すなわち流動性への欲望なのである。

流動性への欲望がある限り、ひとびとは貨幣をいつでもどこでも受けたい。存在していることについては自明であるとし、たそれが存在しているのはそれが未来永劫にわたって存続していかうと期待しているからであるとする。

恐慌の局面においても、ひとびとは永遠の共同体を欲していることになり、したがって資本主義社会にとって恐慌は本質的な危機になることはいない。

岩井克人は『貨幣論』の最後の頁で慌しく剰余価値の創出は貨幣の、「ない」世界から貨幣が「ある」世界へと歴史が跳躍したあの「奇跡」にあるとし、その後、本物の貨幣のたんなる代わりがそれ自体で本物の貨幣になってしまおうという、あの小さな「奇跡」のくりかえしが、モノとしての価値を上回る貨幣の貨幣としての価値をそのたぐいに大きさを拡大させてきた。これが剰余価値をうみだしたとしてい

しかしこの問題については、もっと大きなことが無視されているのではなからうか。労働が全て、とは言えないにしても、やはり額に汗して働かずには、モノを生産することなくして剰余価値が生じないことは、海の向うのヤッピーのヒップへの転落、わが国のパブルがはじけた後の現象、局面に明らかに見とれることである。



矢飛圓方

まるちカメラあいつ No.202

メーカー ⇄ ⇄ ⇄ オペレーター

ABLE CORP

**魔法大作戦**

マジックシューティング  
超派手な2人同時攻撃!!

ライジング/エイブル

**シャドーフォース**

変身サイボーグ忍者活躍  
伝説のステージが始まる

テクノスジャパン/エイブル

**アウトランナーズ**

ド迫力の世界30ステージ  
8車種、BGMも選択!!

セガ社

**キャプテンフラッグ**

海賊たちと旗上げゲーム  
カプセル景品も払い出し

ジャレコ

株式会社エイブルコーポレーション  
**ABLE CORPORATION, LTD.**

〒171 東京都豊島区池袋4-8-3 エイブルビル  
TEL 03 (3988) 2061(代) FAX 03 (3986) 5180



JUNE 15

# Game Machine's Best Hit Games 25

## ■テーブル型TVゲーム機 (TABLE VIDEOS)

| 前回 | 機種名 (メーカー名)<br>MODEL (MANUFACTURER)  | 評価<br>(RATING) |
|----|--|----------------|
| 1  | ワールドヒーローズ 2 (SNKネオジオ)<br>World Heroes 2 (SNK)                                | 7.91           |
| 2  | ストII ダッシュ・ターボ (カプコン)<br>SFII・CE Turbo (Capcom)                               | 7.52           |
| 3  | 海底大戦争 (アイレム)<br>In The Hunt (Irem)   | 7.38           |
| 4  | ぷよぷよ (コンパイル/セガ社)<br>Puyo Puyo (Compile/Sega)                                 | 7.05           |
| 5  | 戦国エース (彩京/バンプレスト)<br>Samurai Ace (Psikyo/Banpresto)                          | 6.64           |
| 6  | ハットトリックヒーロー '93 (タイトー)<br>Hat Trick Hero '93 (Taito)                         | 6.50           |
| 7  | プレミアサッカー (コナミ)<br>Premier Soccer (Konami)                                    | 6.38           |
| 8  | ファイターズヒストリー (データイースト)<br>Fighter's History (Data East)                       | 6.23           |
| 9  | クイズ人生劇場 (タイトー)<br>Quiz Life Theatre* (Taito)                                 | 6.05           |
| 10 | キャディラックス (カプコン)<br>Cadillacs (Capcom)  | 6.00           |
| 11 | 天地を喰らう II (カプコン)<br>Worriors of Fate (Capcom)                                | 5.89           |
| 12 | クイズ・チャンネルクエスチョン (中日本リース)<br>Quiz Channel Question* (Nakanihon)               | 5.87           |
| 13 | ガイアポリス (コナミ)<br>Gaiapolis (Konami)   | 5.86           |
| 14 | 餓狼伝説 2 (SNKネオジオ)<br>Fatal Fury 2 (SNK)                                       | 5.84           |
| 15 | ストリートファイターII ダッシュ (カプコン)<br>Street Fighter II: Champion Edition (Capcom)     | 5.80           |
| 16 | スーパーワールドスタジアム '92激闘版 (ナムコ)<br>Super World Stadium '92 Heavy Fighting (Namco) | 5.75           |
| 17 | クイズココロジ (テクモ)<br>Quiz Kokorogy* (Tecmo)                                      | 5.67           |
| 18 | ストリートファイター II (カプコン)<br>Street Fighter II (Capcom)                           | 5.64           |
| 19 | クイズ学問ノススメ (コナミ)<br>Quiz Gakumon No Susume* (Konami)                          | 5.53           |
| 20 | 牌砦 (メトロ/エイブル)<br>Fortress of Tile (Metro/Able)                               | 5.50           |
| 21 | ファイヤー・スープレックス (SNKネオジオ)<br>3 Count Bout (SNK)                                | 5.40           |
| 22 | スーパーワールドコート (ナムコ)<br>Super World Court (Namco)                               | 5.36           |
| 23 | スーパー上海 (ホットビー/タイトー)<br>Super Shanghai (Hot-B/Taito)                          | 5.33           |
| 24 | 上海 II (サン電子)<br>Shanghai II (Sun Electronics)                                | 5.31           |
| 25 | セイブカップサッカー (セイブ)<br>Seibu Cup Soccer (Seibu)                                 | 5.15           |

## ■アップライト、コックピット型TVゲーム機 (UPRIGHT / COCKPIT VIDEOS)

| 前回 | 機種名 (メーカー名)<br>MODEL (MANUFACTURER)                                   | 評価<br>(RATING) |
|----|---|----------------|
| 1  | タイトルファイト (セガ社)<br>Title Fight (Sega)                                  | 8.19           |
| 2  | リーサルエンフォーサーズ (コナミ)<br>Lethal Enforcers (Konami)                       | 8.09           |
| 3  | バーチャレーシング (ツイン) (セガ社)<br>Virtua Racing (Twin) (Sega)                  | 7.33           |
| 4  | ラッキー&ワイルド (ナムコ)<br>Lucky & Wild (Namco)                               | 7.00           |
| 5  | ファイナルラップ 3 (デラックス) (ナムコ)<br>Final Lap 3 (Deluxe) (Namco)              | 6.86           |
| 6  | バーチャレーシング (デラックス) (セガ社)<br>Virtua Racing (Deluxe) (Sega)              | 6.81           |
| 7  | コココーラ・スズカ8アワーズ (デラックス)(ナムコ)<br>Coca Cola Suzuka 8 Hours (DX) (Namco)  | 6.67           |
| 8  | スーパーチェイス (タイトー)<br>Super Chase (Taito)                                | 6.50           |
| 9  | ワイルドパイロット (ジャレコ)<br>Wild Pilot (Jaleco)                               | 6.33           |
| 10 | グランプリスター II (ジャレコ)<br>Grand Prix Star II (Jaleco)                     | 6.25           |
| 11 | ファイナルラップ 3 (スタンダード) (ナムコ)<br>Final Lap 3 (Standard) (Namco)           | 6.17           |
| 12 | 天地を喰らう II (カプコン)<br>Worriors of Fate (Capcom)                         | 6.10           |
| 13 | コココーラ・スズカ8アワーズ (スタンダード)(ナムコ)<br>Coca Cola Suzuka 8 Hours (SD) (Namco) | 6.00           |
| 14 | レールチェイス (セガ社)<br>Rail Chase (Sega)                                    | 5.75           |
| 15 | F1エキゾーストノート (セガ社)<br>F1 Exhaust Note (Sega)                           | 5.27           |

## ■麻雀TVゲーム機 (MAHJONG VIDEOS)

|   |  |      |
|---|--|------|
| 1 | スーパーリアル麻雀 PV (セタ/サミー)<br>Super Real Mahjong PV* (Seta)             | 7.27 |
| 2 | 所さんのまーまーじゃん (セガ社)<br>Tokorosan's Mahjong* (Sega)                   | 5.27 |
| 3 | グッとE雀 (セイブ/テクモ)<br>Mahjong More Lucky* (Seibu/Tecmo)               | 5.20 |
| 4 | アイドル麻雀ファイナルロマンス (ビデオシステム)<br>Mahjong Final Romance* (Video System) | 5.17 |
| 5 | 麻雀革命II・プリンセスリーグ (ジャレコ)<br>Mahjong Revolution II* (Jaleco)          | 5.00 |

## ■フリッパー (FLIPPERS)

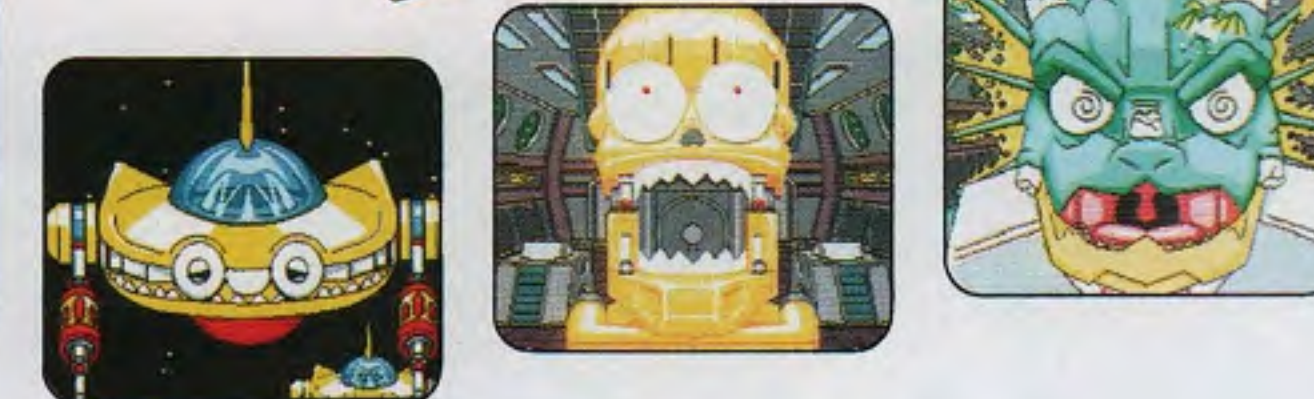
|   |  |      |
|---|--|------|
| 1 | ホワイトウォーター (ウィリアムズ)<br>White Water (Williams) | 7.00 |
| 2 | ドクターフー (ミッドウェー)<br>Dr. Who (Midway)          | 6.40 |
| 3 | フィッシュテールズ (ウィリアムズ)<br>Fish Tales (Williams)  | 6.20 |
| 4 | ゲッターウェイ (ウィリアムズ)<br>Getaway (Williams)       | 4.86 |
| 5 | アダムスファミリー (ミッドウェー)<br>Addams Family (Midway) | 4.75 |

\* The Traditional Japanese Games or Japanese Quiz Game, etc

評価 (RATING) 調査ロケーションの設置機を売上げと人気度から見たランク付け、各オペレーターによるデータを集計、その平均値を示した。数字の意味は10:これ以上ない爆発的な人気と売上げ、9:すばらしい人気と売上げ、8:大変いい人気と売上げ、7:いい人気と売上げ、6:まあいい人気と売上げ、5:平均的なもの、4:平均以下(以下省略)



# NEW GAMES



## ALIEN-COMMAND

### UFO襲来! 総員戦闘配置につけ!

迫り来るUFO軍団から地球人を守りぬくコミカルタッチな2人用ガンシューティングゲームです。上からおりてくる5つのUFOと、上のモニターに現れるボスイリアンを光線銃でやっつける誰でも楽しめるアーケードゲームです。



## ロケーションを変える新素材キャビネット 新 PONY CABINET SERIES PONY mark IV

### 新素材

- ◆新素材採用により、板金ではできないアール曲線を見事に実現。ロケーションを変える斬新なデザインになりました。
- ◆新素材採用により、ハイコストパフォーマンスを実現。
- ◆高解像度フラットスクウェア29インチモニター搭載。
- ◆あらゆるロケーションにフィットする未来型新キャビネットの登場です。

外形寸法: H1,380×D870×W730  
消費電力: 約170W 重量: 約90kg



## 今注目度No.1のモニター付旗上げゲーム

# CAPTAIN FLAG

カリブの愉快な海賊たち



### 海賊船で愉快な海賊たちと旗上げ勝負

モニター付旗上げゲーム! 登場する6人の海賊たちはいずれも愉快で楽しい者ばかり。モニターでのコミカルなアクションは、旗上げを面白おかしく演出します。船長に勝てば宝物チャンス! くじ引き感覚で宝箱を選び、見事当たりが出ればおまけ(海賊の宝物)がもらえる面白ゲームです。

外形寸法: H1,960×D1,000×W760  
消費電力: 約180W 重量: 約150kg



## 株式会社 ジャレコ

\*改良のため仕様、デザインを予告なく変更することがあります。当社の製品価格には、消費税は含まれておりません。  
(本社) 〒158 東京都世田谷区用賀2-19-7 ☎03-3708-4811 (大代表) 03-3708-4810 (販売一部代表)  
(大阪) 〒564 大阪府吹田市垂水町3-18-33 ☎06-385-5100 (代表)  
(福岡) 〒812 福岡市博多区東比恵3-11-18水巻第1ビル ☎092(482)6811 (代表)  
(サービスセンター) 〒158 東京都世田谷区上用賀5-24-9 ☎03-3420-2271 (代表)



# プレイヤーを選ばない! オール2ヶ所対応のニューマシン!! SEGA

## アウトランナーズ

# Out Runners

あのアウトランが超パワーアップで新登場!!

● 258(W)×1710(D)×1360(H)mm  
39kg AC100V370W PAT.PEND.  
〒95-4381

- ミッションやパワーが違ふ8タイプのクルマの中から1台選び、全世界30ステージ10フィニッシュをめざします。
- 車のタイプにあわせてコースを選ぶ、戦略性に富んだプレイで、ヒキナーからマニアまで楽しめます。
- システムマルチ32の美しく、スピードと迫力のあるグラフィックと、ダイナミックなサウンド。
- BGMが選べるカーステレオ風の液晶パネルやイグニッションキーによるスタートで、ファッション性を充実。
- カップルやグループでレースも楽しめるTwinのPOPな筐体。最大8人までの通信ゲームで、さらなるハイインカムを実現します。

## ハイパフォーマンス・キャビネット

# ASTRO CITY

### アストロシティ

感動と興奮を迫力の大画面で演出、しかも基本機能はもとより、環境対策をも考慮した素材をハイセンスなデザインに集約。「アストロシティ」は、アミューズメントセンターの未来を感じさせるハイオリティなキャビネットです。

## 新時代のロケーションに対応。 静電気防止対策済

# タントアール

ゲームがたくさんある! た〜んとある! 「タントアール」。

バラエティーにとんだたくさんのゲームから、好きなゲームを選んでプレイして、また選んでプレイして。1回のプレイでは遊ばないほど、たくさんのゲームが楽しめる、全く新しいジャンルのパズル&アクションゲーム。

- ゲッターモータル コラボレーション
- 必殺/ストップ ロッチャブル
- ビリージュエル
- スリーヒント パズルを解せ!
- わくわくロボット工場
- 迷い道くねくね
- スタンリー・キューブ いくつ?
- 忍者どこじゃ?
- 入れか絵 6枚のパネルを入れ替えて元の絵に戻すパズル。
- スロットなフキにしてくれ
- かすのこのこと

■ その他、ここには紹介していない、いくつかのゲームとボーナスステージ・ラストゲームがあります。

● 750(W)×905(D)×1,455(H)mm  
93kg AC100V 140W/〒95-4634  
28インチモニター PAT. PEND.

第一号機 東京都大田区東横台2-1-13  
電話03(3743)7432(国内販売事業本部)  
電話03(3743)7436(海外販売事業本部)  
電話03(3743)7433(A.M.経営事業本部)  
電話03(3743)7433(総合レジャー開発本部)  
電話011(84)0240(代表)  
電話06(334)5336(代表)

博多支店 福岡県福岡市中央区白金2-5-15  
広島支店 広島市中区河原町1-17ブルミビル  
名古屋支店 愛知県名古屋市中区丸の内1-6-4  
仙台支店 仙台市青葉区北町東2-1-8  
神戸支店 神戸市中央区元町通1-11-19  
電話092(522)4717(代表)  
電話082(283)7878(代表)  
電話052(719)3303(代表)  
電話022(287)0930(代表)  
電話078(333)7973(代表)

札幌支店 札幌市豊平区豊平5条3-2-34  
関西支店 大阪府豊中市豊南町東2-5-3

株式会社 セガ・エンタープライゼス

## Overseas Readers Column

# Sega, Accolade Settle US Copyright Lawsuit

In the copyright lawsuit being fought out between Sega Enterprises, Ltd., Tokyo, and Accolade, Inc., San Jose, U.S.A., Accolade has continued to hold the upper hand leading to both parties recently reaching an out-of-court settlement. It was announced that Sega Enterprises, its subsidiary Sega of America, Inc., Redwood City, CA, and Accolade reached a compromise on April 30, and Accolade has joined Sega's third-party license program for the "Genesis" and "Game Gear" systems.

Accolade is a producer of software for IBM-compatible computers, and also belongs to Nintendo's third-party

program. Since September 1991 Sega has added its own trademark security system (TMSS) to its home video game system "Genesis" making only software supplied by Sega or licenced third parties compatible.

Accolade, which has manufactured game software for "Genesis" without Sega's permission, used reverse engineering to disassemble "TMSS" and add a new program to its software to make it work on "Genesis". As a result, in October 1991, Sega filed a copyright violation suit with the US District Court, against which Accolade brought a cross action. In April 1992, based on Sega's motion, the federal district court ordered a preliminary injunction to Accolade.

Seeking a cancellation of the injunction, Accolade appealed and the US Appeal Court decided to cancel it in August 1992. The reason for the decision, which was announced in October 1992, stated that disassembly by reverse engineering falls under "fair use" as provided for in the copyright

# Namco Sells Data East Share

Namco Limited, Tokyo, has sold the 25% of Data East's stock it owned. Sega Enterprises Ltd., Tokyo, took 15% and Yasuta Sato, president of Takara Amusement Co., Ltd. the remaining 10%.

According to a source, Namco obtained 25% of Data East's stock in March 1988. In March this year, Namco sold 10% to Yasuta Sato, and then sold 15% to Sega in April.

According to Sega, the current acquisition of Data East's stocks is intended to strengthen the software supply for Sega's home videos and that it will have no implications for cooperation in the coin-op video field. Sega also commented that, given the size of Sega's stock share, Data East does not become a Sega "affiliate" (20-50% stock ownership) and Sega will only play a supporting role to Data East's management.

On the other hand, Keiji Takagi, senior managing director of Data East, has resigned, and assumed the post of managing director of SNK Corp., Osaka. Takagi entered Namco in 1963, and became director in 1984, and after becoming managing director in 1986, he moved to Data East from April 1991. In March, this year, he left Data East, and entered SNK as of May 10.

# ALG Files Suit Against Picmatic

American Laser Games (ALG), Albuquerque, NM, announced on March 25 that it had filed a lawsuit in US District Court in Las Vegas, N.V., against Picmatic, a Spanish company, seeking to enforce under US Law ALG's intellectual property rights in its LD gun game "Mad Dog MacCree".

According to ALG, the suit alleges that Picmatic copied a significant portion of ALG's copyrighted game in the creation of Picmatic's game advertised as "The Western Super Magic Laser" and "Zorton Brothers", shown at the ACME '93 (March 11-13, Las Vegas). The complaint also included claims for violation of US trademark rights, and unfair competition, unlawful business practices and interference with prospective economic advantage under state law. The suit seeks damages and injunctive relief in the use of ALG's copyrighted materials and trademarks.

Picmatic's LD gun game "Zorton Brothers" was exhibited on Namco America's booth at ACME '93. ALG, however, did not mention the name of Namco America. Namco insisted that it exhibited the game on the understanding that ALG would not protest; otherwise, it would not have exhibited it. Thus, it is likely that Namco will refrain from marketing the game in Japan and the USA.

# JAMMA Changes Support Mem. Annual Dues

At a meeting of the board of directors held on April 22, the Japan Amusement Machinery Manufacturers Association (JAMMA) drafted a plan for drastically changing the supporting membership dues; the plan will be officially adopted at the annual general meeting to be held on May 18.

In addition to ordinary members such as manufacturers and distributors, JAMMA has accepted manufacturers/distributors of related equipment, trade press and overseas traders as its supporting members. At the JAMMA Show, both ordinary and supporting members can exhibit their products.

Supporting members are furthermore classified into three categories: (1) ordinary members whose annual membership fees have doubled from ¥120,000 to ¥240,000; (2) overseas trader members whose annual fees have been increased significantly from

\$1,000 to \$2,000; and (3) members including semiconductor, TV monitor manufacturers whose fees have been decreased significantly from ¥1,200,000 to ¥600,000.

Entrance fees remain unchanged at ¥100,000 for both regular and supporting members. Only the third group of supporting members including semiconductor manufacturers are exempted from entrance fees, and overseas trader members must pay an entrance fee of \$500, up from \$200.

There are 10 classes of annual membership fees for regular members from ¥300,000 to ¥2,500,000 depending on the annual revenue declared by each member. Overseas manufacturers/distributors may not become regular members. Incidentally, a company cannot become a regular member or supporting member, unless authorized by the board of directors of JAMMA.

JAMMA has recently decided that this year's JAMMA Show will again be jointly held with the Japan Amusement Park Equipment Association (JAPEA). Japan's Amusement Machine Show, usually simply called the "JAMMA Show", had been held jointly with JAPEA from 1983 to '88. However, on the grounds that the exhibition space was too small, it has been held independently by JAMMA since 1989. In 1992, however, the JAMMA Show venue was moved to Makuhari Messe with its larger exhibition space. Hence the decision to return to the joint arrangement with JAPEA.

JAMMA also decided to move to a new office from June 21. This is due to the expansion in activities resulting from the larger size of the JAMMA Show and countermeasures against counterfeit PC boards overseas. The new address is as follows:

JAMMA, Seidensha Bldg.,  
1-10-11, Hamamatsucho,  
Minato-ku, Tokyo 105  
(phone) 81-3-3438-2363  
(fax) 81-3-3438-2721

## 親から子へ 夢と安心をトータルで考える 朝日の遊園列車

● 全てが手作り...だから安心  
機関車も連結客車も本物感あふれる豪華な造り。また、いざという時に様々なシステムで対応し、安心してお楽しみいただけます。

● 現場に合ったシステム作り  
遊園列車からロケーション作り・メンテナンスまでトータルで考えます。

ASAHI AMUSEMENT MACHINE  
ASAHI ENGINEERING Co., Ltd.  
朝日エンジニアリング株式会社  
大阪営業本部  
〒599-03 大阪府泉南郡岬町淡輪1387-2  
TEL. 0724(94)0783 FAX. 0724(94)2195

Editor: Masumi Akagi  
Amusement Press, Inc.  
18-2, Doyamacho, Kita-ku,  
Osaka, 530 Japan  
faxphone (81) 6-314-3821  
© 1993 Amusement Press, Inc.



キャッチ・ザ・ハート



# Top Ranking Stars



世界の頂点に立つ8人のスター達が、「統一世界無差別級タイトルマッチ」で最強の座を賭けて、今、熱い闘いがくり広げられようとしている!

## 世界最強のチャンピオンは誰だ!!

2人同時(対戦)プレイ途中参加可能!!  
●フィールド内に相手を倒すか、タイムアップ(T.K.O)を食われれば勝ち!!



# NBA JAM

## 全米プロの豪快ダンクシュート!!

●アップライト型1~4人までのTVバスケットゲーム ●NBA(全米バスケットボール協会)許諾、全米27チーム、54名の選手が実名で登場。 ●デジタルによるリアルな映像、ダンクシュートなどの豪快なアクション。



©1993 Andrew Bernstein, John McDonough, Nathaniel S. Butler, and Norm Perdue NBA Photos, Inc. ©1993 Midway is a trademark of Midway Manufacturing Company. The NBA and NBA Team trademarks used herein are used under license from NBA Properties, Inc. All rights reserved. NBA JAM SESSION is trademarked and owned by NBA Properties, Inc.

# STREET FIGHTER II PINBALL



## 格闘技を超越した必殺技の連続!! ピンボールゲームでファイト!!

©1992 CAPCOM CO., LTD. All Rights Reserved. ©1992 Premier Technology. All Rights Reserved.

## チャレンジ精神をあおる 大画面、そしてメカニカル・デザイン。 TEATRO 50

(テアトロ50)  
大画面が魅力の50インチモニター。プロジェクターとコントロールパネルが分離した本格的タイプです。テアトロ50筐体、この1台をお店のセールスポイントに。



29インチモニターで迫力たっぷり。コントロールパネルも広く、メンテナンスも全て前面でこなせる親切設計。お客様のニーズに応えたイーグレット29筐体なら人気独占です。

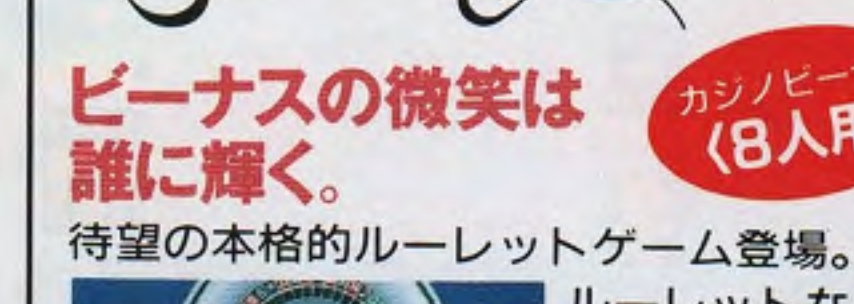
## EGRET 29

(イーグレット29)

## 「イデア」 IDYA INTERACTIVE DYNAMIC ACCELERATOR

乗ったら最後の空間かつびマシン。出現。世界初の「インタラクティブ・シミュレーションゲーム」登場。

Lソフトの「ケブスビーター」は、4つの武器が選択でき、CG画像とマシンが連動。ビデオソフトの「キヤム」は、ハンストーム」は、ハンドル操作に合わせて映像とマシンが大迫力の動き/後続のソフトにも、乞うご期待!



待望の本格的ルーレットゲーム登場。ルーレットならではの華やかな楽しみを満喫。その優雅さは、まさにカジノです。



## Casino Venus



\*筐体の外観、仕様、画面内容等は、改良の為、予告なく変更する場合がございます。